

GKK Gutachten GmbH  
 Theodorstr. 180, 40472 Düsseldorf

14.01.2026  
 Tel.: +49 (0) 211 6 87 80 60  
 Bei Rückfragen bitte  
 Auftrags-Nr. angeben

Avis Budget Autovermietung GmbH & Co. KG  
 Zimmersmühlenweg 21  
 61437 Oberursel

>>> 1612215 <<<

## Verkaufsgutachten

Schadennummer (MVA-Nummer): 11191821

Auftrag vom: 05.01.2026

Besichtigung am: 13.01.2026

Besichtigungsort: Autoservice Reiner Priet GmbH  
 GewerbePark Rheiderland Ost 1, DE-26826 Weener

Besichtigung durch: Manfred Meints

Amtliches Kennzeichen: EU-IW 6501

Fahrzeugart: PKW

Aufbauart: Mehrzweckfahrzeug

Türen: 5

Fabrikat: Nissan

Typ: Qashqai N-Connecta

Fahrzeugidentifikationsnummer: SJNJ12TA8U2181263

Motorart: Hybridantrieb / Benzin / Elektro

Leistung: 116 kW

Hubraum: 1.332 ccm

Erste Zulassung: 22.08.2025

Bereifung: v: 235/55 R18 104V M+S - Maxxis  
 Allwetterreifen auf Leichtmetallrad  
 h: 235/55 R18 104V M+S - Maxxis  
 Allwetterreifen auf Leichtmetallrad

Laufleistung abgelesen: 11.441 km

Laufleistung angegeben: 11.441 km

Laufleistung geschätzt: 11.441 km

Farbe/ Farbart: Weiß / 2-Schicht uni

Ausstattung: Serien- und Sonderausstattung siehe Kopfzeile der Kalkulation

Besichtigungszustand: unzerlegt, unrepariert, fahrfähig, nicht verkehrssicher

Schadenkurzbeschreibung: alle Schäden in einer Kalkulation

reparierte Vorschäden: keine festgestellt

Bemerkung: 2. Fahrzeugschlüssel und Laderaumabdeckung bei Besichtigung nicht  
 vor Ort. Risiko: Verdeckte Schäden, abweichende Achswerte.

**Zusammenfassung:****Reparaturschaden**

Reparaturkosten ohne MwSt.:	19.905,52 €
MwSt. 19 % aus Reparaturkosten:	3.782,05 €
<b>Reparaturkosten mit MwSt.:</b>	<b>23.687,57 €</b>
Reparaturdauer in Arbeitstagen:	12

Auftragsnummer: 1612215

Datum: 14.01.2026

R E P A R A T U R - K A L K U L A T I O N NR. 1612215/1 13.01.2026\*

FZ-HALTER AVIS BUDGET AUTOVERM ZIMMERSMÜHLENWEG 21  
61440 OBERURSEL  
AKTENZEICH 11191821

FABRIKAT NISSAN QASHQAI (J12E) N-CONNECTA  
FZ-IDENT-NR SJNJ12TA8U2181263 AMTL KZ EU-IW 6501 TYP-CODE 71 1A 05  
ERSTE ZUL 22.08.2025 NAECH HU 08.2026

BES-DATUM 13.01.2026

AUSFUEHR- AB 02.2025 FELGE 7.5 J X 18 ALU KLIMAAUTOMATIK  
VARIANTEN SEITEN-/HECKF ABGED A-SPIEGEL EL KLAPPB RADIO BILDSCH 12.3"  
SCHEINW LED MATRIX HECKL MIT BLINKL LED M-ARML H 2 GETR-HALT  
I-SPIEG AUT ABBLEND REGENSENSOR SCHALTPADD AM LENKR  
SONNENBL BELEUCHTET I-KEY KABELLOSES LADEGER  
KOMBIINSTR 12.3" SPURASSISTENT AKTIV FAHRERSITZ EL VERST  
RUECKFAHRKAMERA 1332CCM 116KW X-TRONIC CVT  
PROPILOT SYSTEM REIFENDRUCKKONTROLLE EINPARKHILFE H  
INTEL ADAPT GESCHW 235/55 R 18 V M+S \* RESERVERAD 17X 4T  
FRONTANTRIEB ABLAGE FLEXIBOARD DACHRELING

E R S A T Z T E I L E PREISSTAND : 01.12.2025 / 01

LEIT-NR	MENGE	BEZEICHNUNG	TEILE-NR	PREIS
0283		STOSSFAENGER V	62022 HN10H	173.32
0287		HALTER O L STOSSF V	62223 6UA0A	12.37
0288		HALTER O R STOSSF V	62222 6UA0A	12.37
0289	2 X	CLIP BEFESTIGUNG	01553 05933	6.82
0315		HALTER L STOSSF V	62253 HN10A	25.25
0316		HALTER R STOSSF V	62252 HN10A	25.25
0317	4 X	CLIP BEFESTIGUNG L	01553 05933	13.64
0318	4 X	CLIP BEFESTIGUNG R	01553 05933	13.64
0741		KOTFLUEGEL V L	F3101 6UAMA	338.17
0742		KOTFLUEGEL V R	F3100 6UAMA	338.17
0747		BEF-SATZ KOTFL V L	KE980 6U30A	
0748		BEF-SATZ KOTFL V R	KE980 6U30A	
0791		HALTER KOTFL V L	F41C1 6UAMA	239.62
0792		HALTER KOTFL V R	F41C0 6UAMA	239.62
0793		ABDECKUNG KOTFL V L	66898 6UA0A	23.20
0794		ABDECKUNG KOTFL V R	66898 6UA0A	23.20
0797		ABDECK I O KOTFL V L	66895 6UA0A	24.43
0798		ABDECK I O KOTFL V R	66894 6UA0A	23.57
0841		RADHAUSSCHALE V L	63841 6UA0B	51.13
0843		DTG KOTFLUEGEL V L	63820 6UA0A	19.55
0847	2 X	FESTSTELLER L	01281 00831	7.32
0848	2 X	FESTSTELLER R	01281 00831	7.32
0849	10 X	CLIP BEFESTIGUNG L	01553 05933	34.10
0850	10 X	CLIP BEFESTIGUNG R	01553 05933	34.10
0851	6 X	CLIP BEFESTIGUNG L	76882 0M000	21.24
0852	6 X	CLIP BEFESTIGUNG R	76882 0M000	21.24
0883		RADLAUFLEISTE V L	63811 6UA0A	158.56
0884		RADLAUFLEISTE V R	63810 6UA0A	158.56
		SYSTEM AUDATEX		BLATT 1

Auftragsnummer: 1612215

Datum: 14.01.2026

REPARATUR - KALKULATION NR. 1612215/1 13.01.2026\*

ERSATZTEILE PREISSTAND : 01.12.2025 / 01

LEIT-NR	MENGE	BEZEICHNUNG	TEILE-NR	PREIS
0885		LENDE KOTFL V L	76910 6UA0A	22.54
0886		LENDE KOTFL V R	76909 6UA0A	22.54
0887	4 X	CLIP BEFESTIGUNG L	01553 09321	13.64
0888	4 X	CLIP BEFESTIGUNG R	01553 09321	13.64
1481		TUER V L	H0101 HN2MA	1031.59
1482		TUER V R	H0100 HN2MA	833.19
1487		SCHARNIER O TUER V L	80421 6UA1A	9.28
1488		SCHARNIER O TUER V R	80420 6UA1A	5.80
1495		SCHARNIER U TUER V L	80421 6UA1A	9.28
1496		SCHARNIER U TUER V R	80420 6UA1A	5.80
1507		BEF-SATZ TUER V L	KE980 6U40A	
1508		BEF-SATZ TUER V R	KE980 6U40A	
1509		DICHTUNG TUER V L	80831 6UA2A	50.86
1535	4 X	CLIP BEFESTIGUNG L	80851 6UA0A	61.28
1536	4 X	CLIP BEFESTIGUNG R	80850 6UA0A	42.44
1557		DTG V TUEGRIF V L	82652 6UA0A	16.37
1558		DTG V TUEGRIF V R	82652 6UA0A	16.37
1559		DTG H TUEGRIF V L	80654 6UA0A	17.46
1560		DTG H TUEGRIF V R	80654 6UA0A	17.46
1589		DICHTUNG U TUER V L	80839 6UA4A	35.36
1681		ZIERLEISTE TUER V L	80871 6UA0A	53.84
1713		ABDECKFOLIE V L	80861 HN20A	31.08
1714		ABDECKFOLIE V R	80860 HN20A	31.46
1729	10 X	CLIP BEFESTIGUNG L ;	76988 6RA0A	23.50
1730	10 X	CLIP BEFESTIGUNG R ;	76988 6RA0A	23.50
1767	3 X	KLAMMER L	85099 6RA0A	14.67
1768	3 X	KLAMMER R	85099 6RA0A	14.67
1782		TUER H R	H2100 6UAMA	833.19
1784		BEF-SATZ TUER H R	KE980 6U70A	
1788		SCHARNIER O TUER H R	82400 6UA0A	38.84
1796		SCHARNIER U TUER H R	82420 6UA0A	25.01
2014		ABDECKFOLIE TUER H R	82860 6UA0A	35.36
2016	9 X	CLIP BEFESTIGUNG R ;	76988 6RA0A	21.15
2020		KLAMMER R	85099 6RA0A	4.89
2137		HALTER KOTFL V L	G6290 6UAMA	12.89
2138		HALTER KOTFL V R	G6290 6UAMA	12.89
2583		STOSSFAENGER H	:85022 6UA0A	831.15
2584		STOSSFAENGER H U	850B0 HN21C	337.99
2612		ZIERL R STOSSF H	85072 HN20A	63.21
2631		HALTER O L STOSSF H	85221 6UA0A	17.10
2632		HALTER O R STOSSF H	85220 6UA0A	17.10
2633		HALTER L STOSSF H	79185 6UA0A	25.90
2634		HALTER R STOSSF H	79184 6UA0A	25.90
2650	2 X	CLIP BEFESTIGUNG	01553 05933	6.82
2653		BEF-SATZ STOSSF H	KE980 6U60A	
2655	4 X	CLIP BEFESTIGUNG	01553 05933	13.64
2669		SENSOR H A L PARKH	28438 7DE0C	104.84
3296		RUECKSTRAHLER R	26560 8990C	62.77
3496		SEITENWAND H R	G8112 6UAMA	911.06
3679		RADLAUFLEISTE H L	93829 6UA0A	186.36
SYSTEM AUDATEX			BLATT	2

Auftragsnummer: 1612215

Datum: 14.01.2026

REPARATUR - KALKULATION NR. 1612215/1 13.01.2026\*

ERSATZTEILE PREISSTAND : 01.12.2025 / 01

LEIT-NR	MENGE	BEZEICHNUNG	TEILE-NR	PREIS
3680		RADLAUFLEISTE H R	93828 6UA0A	186.36
3862		KLEBESA SEIT-SCH H R ;KE150	99112	50.00
4081		TANKEINFUELLSTUTZEN	78121 6UA0A	4.99
4577		LEHNENPOLSTER V L	+87661 6UH1A	295.19
4578		LEHNENPOLSTER V R	+87611 6UH0A	295.19
4589		LEHNENBEZUG V L	+87670 6UH1A	956.55
4590		LEHNENBEZUG V R	+87620 6UH0A	973.22
4607		SEITENAIRBAG L	985H1 6UA0B	173.43
4608		SEITENAIRBAG R	985H0 6UA0B	204.21
4609		SEITENAIRBAGSYSTEM L	ERNEUERN	
4610		SEITENAIRBAGSYSTEM R	ERNEUERN	
4611		SENSOR AIRBAG V	K8581 6UA0A	50.21
4613		SENS SEITENAIRB V L	K8836 6UA0C	19.31
4614		SENS SEITENAIRB V R	K8836 6UA0C	19.31
4615		AIRBAGSENS SEITL H L	K8830 00Q0E	159.62
4616		AIRBAGSENS SEITL H R	K8830 00Q0E	159.62
4627		KOPFAIRBAG V L	985P1 6UA0D	323.51
4628		KOPFAIRBAG V R	985P0 6UA0D	248.09
4629		KOPFAIRBAGSYSTEM L	ERNEUERN	
4630		KOPFAIRBAGSYSTEM R	ERNEUERN	
4639	6	SCHRAUBE L	08168 6161A	26.16
4640	6	SCHRAUBE R	08168 6161A	26.16
4651		SYSTEM GURTSTR V L	ERNEUERN	
4652		SYSTEM GURTSTR V R	ERNEUERN	
4653		GURTSCHLOSS V L	86843 6UA1C	41.61
4654		GURTSCHLOSS V R	86842 6UA1B	83.46
4655		GURTSTRAFFER V L	86889 6UA0A	120.78
4656		GURTSTRAFFER V R	86888 6UA0A	125.10
4661		SICHERHEITSGURT V L	86885 6UE5B	210.59
4662		SICHERHEITSGURT V R	86884 6UA5B	215.29
4835		GURTSCHLOSS H L	88843 6UA0A	89.68
4836		GURTSCHLOSS H R	88842 6UA0B	87.62
4840		SICHERHEITSGURT H M	88854 6UA0A	89.68
4841		SICHERHEITSGURT H L	88884 6UA0A	90.75
4842		SICHERHEITSGURT H R	88884 6UA0A	90.75
4957		DACHVERKLEIDUNG	;739B0 HN23A	250.00
4958	3	CLIP BEFESTIGUNG	73998 4EA0A	10.23
7201		SCHEIBENRAD V L	:D0300 HN24E	382.64
7202		SCHEIBENRAD V R	:D0300 HN24E	382.64
7227		REIFEN V L		62.24*
7228		REIFEN V R		62.24*
7440		STEUERGERAET AIRBAG	K8820 HN23A	71.83
9551		SCHEIBENRAD H L	:D0300 HN24E	382.64
9552		SCHEIBENRAD H R	:D0300 HN24E	382.64
9565		REIFEN H L		76.38*
9566		REIFEN H R		76.38*

SYSTEM AUDATEX

BLATT 3

R E P A R A T U R - K A L K U L A T I O N		NR. 1612215/1	13.01.2026*	
A R B E I T S L O H N		ZEITBASIS 10 AW=1 STD	PREIS = 78.00 EUR/STD	
ARB.POS.NR/ LEIT-NR	INSTANDSETZUNGS-/EINZEL-/VERBUNDARBEITEN	AW	ARB.- PREIS	
KN	FAHRZEUG KPL VERMESSEN VOR REPARATUR	8	62.40	
UE11A1)	BEIDE KOTFLUEGEL ERNEUERN	14	109.20	
UE19A1	BEIDE ZIERLEISTE KOTFLUEGEL V A-E	8	62.40	
KN	STOSSFAENGER V AUS-/EINBAUEN	7	54.60	
UA10A1)	UMFASST: KUEHLERGRILL AUS-/EINBAUEN			
	STOSSFAENGER V ERSETZEN	4	31.20	
	(STOSSFAENGER AUSGEBAUT)			
	UMFASST: NOTWENDIGE ANBAUTEILE			
	AUS-/EINBAUEN UND GGF ERSETZEN			
UU10A1)	KUEHLERGRILL ERSETZEN (AUSGEBAUT)	2	15.60	
RE80W1)	SCHEINWERFER L AUS-/EINBAUEN	6	46.80	
	(STOSSFAENGER AUSGEBAUT)			
	UMFASST: SCHEINWERFER EINSTELLEN			
RE80W1)	SCHEINWERFER R AUS-/EINBAUEN	6	46.80	
	(STOSSFAENGER AUSGEBAUT)			
	UMFASST: SCHEINWERFER EINSTELLEN			
WH10A2	MOTORHAUBE EINSTELLEN	2	15.60	
KN	MOTORHAUBE AUS-/EINBAUEN	4	31.20	
RQ18A1)	KONTAKT AIRBAG AUS-/EINBAUEN	1	7.80	
KN	VERKLEIDUNG A-SAEULE O L AUS-/EINBAUEN	2	15.60	
KN	VERKLEIDUNG A-SAEULE O R AUS-/EINBAUEN	2	15.60	
VB10A1	EINSTIEGLEISTE H L AUS-/EINBAUEN	2	15.60	
VB13A1	KANTENSCHUTZ H R AUS-/EINBAUEN	2	15.60	
UH10A1	TUER V L ERSETZEN	22	171.60	
	UMFASST: TUER AUS-/EINBAUEN, TEILE KPL			
	UMBAUEN GGF ERSETZEN			
UH12A1)	TUERSCHARNIER V L ERS	2	15.60	
UH10A1	TUER V R ERSETZEN	22	171.60	
	UMFASST: TUER AUS-/EINBAUEN, TEILE KPL			
	UMBAUEN GGF ERSETZEN			
UH12A1)	TUERSCHARNIER V R ERS	2	15.60	
UH31A1)	BEIDE AUSSENGRIFF TUER V AUS-/EINBAUEN	6	46.80	
WH13A2	TUER H R EINSTELLEN	3	23.40	
UK10A1	TUER H R ERSETZEN	26	202.80	
	UMFASST: TUER H R UND NOTWENDIGE			
	ANBAUTEILE AUS-/EINBAUEN			
UH38A1	SCHLIESSKEIL H R AUS-/EINBAUEN	2	15.60	
KN	DACHRELING R AUS-/EINBAUEN	2	15.60	
VA10A1)	VERKLEIDUNG DACH AUS-/EINBAUEN	9	70.20	
KN	ZIERLEISTE R DACH AUS-/EINBAUEN	1	7.80	
KN	VERSTAERKUNG A-SAEULE U L ERSETZEN	6	46.80	
KN	VERSTAERKUNG A-SAEULE U R ERSETZEN	6	46.80	
9R02R1	SEITENWAND H R TEILWEISE ERNEUERN	64	499.20	
KN	TOTWINKELASSISTENT KALIBRIEREN	6	46.80	
UC11A1)	STOSSFAENGER H U ERSETZEN	6	46.80	
	(STOSSFAENGER AUSGEBAUT)			
	UMFASST: ANBAUTEILE AUS-/EINBAUEN)			
KN	STOSSFAENGER H LOES-BEF	2	15.60	
UC10A1)	STOSSFAENGER H ERSETZEN (AUSGEBAUT)	3	23.40	
	SYSTEM AUDATEX	BLATT	4	

Auftragsnummer: 1612215

Datum: 14.01.2026

R E P A R A T U R - K A L K U L A T I O N    NR. 1612215/1    13.01.2026\*

A R B E I T S L O H N    ZEITBASIS    10 AW=1 STD    PREIS = 78.00    EUR/STD

ARB.POS.NR/ LEIT-NR	INSTANDSETZUNGS-/EINZEL-/VERBUNDARBEITEN	AW	ARB.- PREIS
KN	HECKTUERDICHTUNG AUS-/EINBAUEN	2	15.60
KN	SEITENSCHIEBE H R AUS-/EINBAUEN	7	54.60
VB20A1)	VERKLDG SEITENWAND H O L AUS-/EINBAUEN	3	23.40
VB22A1)	VERKLEIDUNG R RADHAUS H AUS-/EINBAUEN	1	7.80
KN	LUFTGITTER H R AUS-/EINBAUEN	1	7.80
RE24A1	RUECKLEUCHTE A R AUS-/EINBAUEN	2	15.60
UF71A1	RADHAUSSCHALE H R AUS-/EINBAUEN	4	31.20
EU19A1	BEIDE ZIERLEISTEN RADHAUS H AUS-/EINB	8	62.40
KN	HECKKLAPPE AUS-/EINBAUEN	5	39.00
UF16A1	TANKKLAPPE AUS-/EINBAUEN	4	31.20
SB23A1	AUFNAHME TANKKLAPPE AUS-/EINBAUEN	4	31.20
KN	SICHERHEITSGURT H M AUS-/EINBAUEN	7	54.60
VK22A1)	SICHERHEITSGURT V L AUS-/EINBAUEN	3	23.40
VK22A1)	SICHERHEITSGURT V R AUS-/EINBAUEN	3	23.40
VK24A1)	GURTSCHLOSS V L AUS-/EINBAUEN	5	39.00
VK24A1)	GURTSCHLOSS V R AUS-/EINBAUEN	5	39.00
VK26A1)	SICHERHEITSGURT H L AUS-/EINBAUEN	1	7.80
VK26A1)	SICHERHEITSGURT H R AUS-/EINBAUEN	1	7.80
KN	RUECKHALTESYSTEM SICHERHEITSGURT V L A-E	2	15.60
RQ51A1)	BEIDE KOPFAIRBAGS AUS-/EINBAUEN	8	62.40
KN	RUECKHALTESYSTEM SICHERHEITSGURT V R A-E	2	15.60
KN	SITZLEHNE V L AUS-/EINBAUEN	2	15.60
KN	SITZLEHNE V R AUS-/EINBAUEN	2	15.60
RQ32A1)	SEITENAIRBAG L AUS-/EINBAUEN	6	46.80
RQ32A1)	SEITENAIRBAG R AUS-/EINBAUEN	6	46.80
VE24A1	SITZ V L AUS-/EINBAUEN	5	39.00
KN	SITZLEHNENBEZUG V L AUS-/EINBAUEN	3	23.40
VE24A1	SITZ V R AUS-/EINBAUEN	5	39.00
KN	SITZLEHNENBEZUG V R AUS-/EINBAUEN	3	23.40
VF10A1)	RUECKSITZKISSEN KPL AUS-/EINBAUEN	3	23.40
KN	AIRBAG STEUERGERAET AUS-/EINBAUEN	4	31.20
KN	VERSCHLUSS SICHERHEITSGURT H L AUS-EIN	2	15.60
KN	VERSCHLUSS SICHERHEITSGURT H R AUS-EIN	2	15.60
KN	MITTELKONSOLE KPL AUS-/EINBAUEN	5	39.00
KN	SENSOR UMGEBUNGSTEMPERATUR AUS-/EINBAUEN	2	15.60
PW10A1)	SCHEIBENRAD V L AUS-/EINBAUEN	2	15.60
PW10A1)	SCHEIBENRAD V R AUS-/EINBAUEN	2	15.60
WD52A1)	REIFEN DE-/MONTIEREN ERG	3	23.40
KN	DE-/MONTAGE REIFEN V L	1	7.80
KN	REIFEN V R AB-/AUFZIEHEN	1	7.80
PW10A1)	SCHEIBENRAD H L AUS-/EINBAUEN	2	15.60
PW10A1)	SCHEIBENRAD H R AUS-/EINBAUEN	2	15.60
KN	REIFEN H L DE-/MONTIEREN	1	7.80
KN	REIFEN H R DE-/MONTIEREN	1	7.80
2111	SCHWELLER A L TW INSTANDSETZEN	15*	117.00
2233	A-SAEULE L INSTANDSETZEN	5*	39.00
4162	RADHAUS H R A INSTANDSETZEN	10*	78.00
	SYSTEM AUDATEX	BLATT	5

Auftragsnummer: 1612215

Datum: 14.01.2026

R E P A R A T U R - K A L K U L A T I O N    NR. 1612215/1                      13.01.2026\*

A R B E I T S L O H N    ZEITBASIS    10 AW=1 STD                      PREIS = 78.00    EUR/STD

ARB.POS.NR/ LEIT-NR	INSTANDSETZUNGS-/EINZEL-/VERBUNDARBEITEN	AW	ARB.- PREIS
0741	KOTFLUEGEL V L HOHLRAUMKONSERV.	1*	7.80
0742	KOTFLUEGEL V R HOHLRAUMKONSERV.	1*	7.80
1481	TUER V L HOHLRAUMKONSERV.	1*	7.80
1482	TUER V R HOHLRAUMKONSERV.	1*	7.80
1782	TUER H R HOHLRAUMKONSERV.	1*	7.80
2085	TUERRAHMEN L HOHLRAUMKONSERV.	1*	7.80
2101	SCHWELLER A L HOHLRAUMKONSERV.	1*	7.80
4162	RADHAUS H R A HOHLRAUMKONSERV.	1*	7.80

L A C K I E R U N G (SYSTEM AZT)

LACK-DATEN GUELTIG AB : 06.02.2025

LEIT-NR	ARBEITSGANG	- 2-SCHICHT-METALLIC	AW
		- MONT-TEILE AUSGEBAUT	
0741	KOTFLUEGEL V L	NEUTEILLACK ST I	9
0742	KOTFLUEGEL V R	NEUTEILLACK ST I	9
1481	TUER V L	NEUTEILLACK ST I	19
1482	TUER V R	NEUTEILLACK ST I	19
1782	TUER H R	NEUTEILLACK ST I	15
2137	HALTER KOTFL V L	INNENTEILLACKIERUNG	4
2138	HALTER KOTFL V R	INNENTEILLACKIERUNG	4
3494	SEITENWAND R TW H	NEUTEILLACK ST I	27
0283	STOSSFAENGER V	NEUTEILLACK ST K1R	10
0471	MOTORHAUBE	REPARATURLACK ST III	26
2111	SCHWELLER A L TW	REPARATURLACK ST III	10
2233	A-SAEULE L	REPARATURLACK ST III	10
4162	RADHAUS H R A	INNENTEILLACKIERUNG	5

LACKIER-ZEITKOSTEN	AW	ARB.-
FAKTOR	78.00 EUR/STD	PREIS
LACKIERZEIT	167	
VORBE. HPT-ARB. METALL-LACK.	17	
VORBE. VERB-ARB. KUNSTSTOFF-LACK.	5	
GESAMT-LACKIERZEIT	10 AW/STD : 189	1474.20

LACKIER-MATERIALKOSTEN	PREIS
NEUTEILLACKIERUNG	873.24
NEUTEILLACKIERUNG K1R	166.82
REPARATURLACKIERUNG	261.93
OBERFLAECHENLACKIERUNG	46.22
MAT-KONST. HPT-ARB. METALL-LACK.	54.40
MAT-KONST. VERB-ARB. KUNSTSTOFF-LACK.	17.00
SYSTEM AUDATEX	BLATT 6



Auftragsnummer: 1612215

Datum: 14.01.2026

R E P A R A T U R - K A L K U L A T I O N      NR. 1612215/1      13.01.2026\*

S C H L U S S K A L K U L A T I O N	EUR	EUR
-----		
E R S A T Z T E I L E	15 607.74	
ABZUG      15.00%	2 341.16-	
KLEINERSATZTEILE (   2.0%)	265.33	
SCHWEMM-MATERIAL	10.00	
GESAMTSUMME ERSATZTEILE .....		13 541.91
 A R B E I T S L O H N      ZEITBASIS      10 AW = 1 STD		
GESAMT      425 AW X      78.00      EUR/STD	3 315.00	
VERMESSEN      8 AW X      78.00      EUR/STD	62.40	
GESAMTSUMME ARBEITSLOHN .....		3 377.40
 N E B E N K O S T E N		
UNTERBODENSCHUTZ INKL MATERIAL	10.00	
HOHLRAUMKONSERV.		
LOHN      8 AW X      78.00      EUR/STD	62.40	
MATERIAL	10.00	
KLEBE-/DICHTMATERIAL	10.00	
GESAMTSUMME NEBENKOSTEN .....		92.40
 L A C K I E R U N G		
ARBEITSKOSTEN	1 474.20	
MATERIALKOSTEN	1 419.61	
GESAMTSUMME LACKIERUNG .....		2 893.81
 R E P A R A T U R K O S T E N      OHNE MWST.....		19 905.52
-----		-----
MWST 19.00 %		3 782.05
 R E P A R A T U R K O S T E N      MIT MWST.....		23 687.57
 RISIKO      ACHSWERTABWEICHUNGEN		

ERLAEUTERUNGEN:

E-TEILE-PREISE=UPE D HERST/IMPORT

+ = FARB-NR BESTIMMEN

: = ET LACKIERT/GEFAERBT GELIEFERT

KN = KEINE ERSATZTEIL-/ARB-POS-NR

)=ZEITANTEILE IN ANDERER POS ENTH

LIZENZ = 67324195

(C) ALLE RECHTE AN DER LACK-KALKULATION SIND DER AZT AUTOMOTIVE GMBH

VORBEHALTEN

14.01.2026

\* = ANWENDERANGABEN

E-TEILE-NR NICHT UNBEDINGT BST-NR

; = TEILE-NR NICHT GUELT ALS BST-NR

U/H-SCHUTZ IN ARBEIT ENTHALTEN

ZAX=ZEITERHEBUNG DURCH AUDATEX

SYSTEM AUDATEX

BLATT

7

## Fotoanlage



Bild 1



Bild 2

## Fotoanlage



Bild 3



Bild 4



## Fotoanlage



Bild 5



Bild 6

### Fotoanlage



Bild 7 Airbag/Gurtstraffer ausgelöst

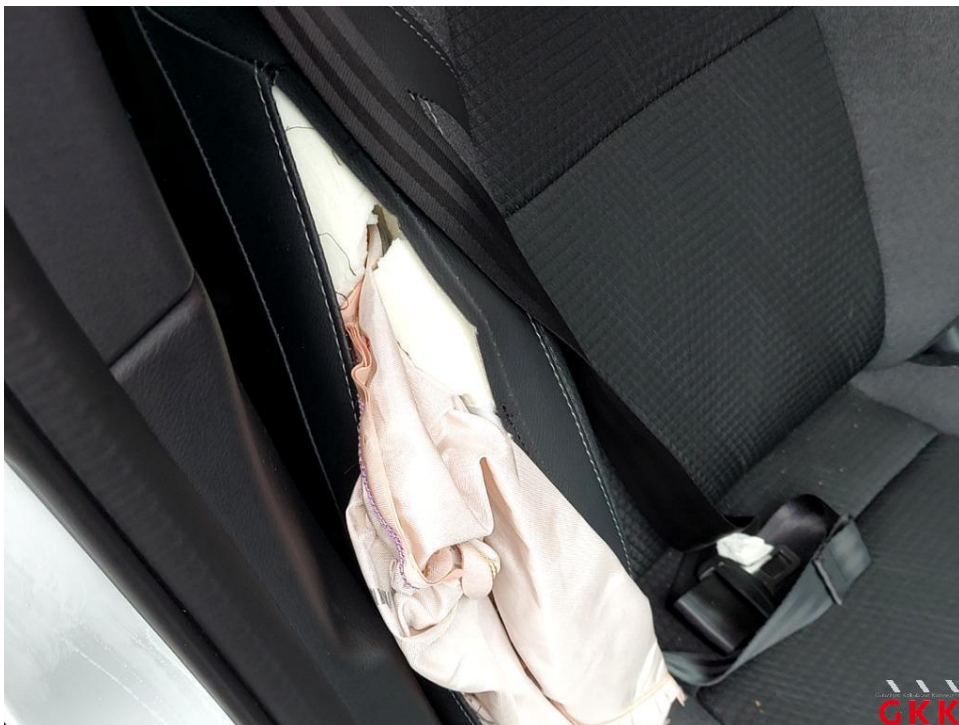


Bild 8 Airbag/Gurtstraffer ausgelöst



## Fotoanlage



Bild 9 Airbag/Gurtstraffer ausgelöst



Bild 10 Airbag/Gurtstraffer ausgelöst

### Fotoanlage



Bild 11 Airbag/Gurtstraffer ausgelöst



Bild 12 Dachinnenverkleidung verformt

## Fotoanlage



Bild 13 Stoßfänger vorn gestaucht und verkratzt



Bild 14 Stoßfänger vorn gestaucht und verkratzt



## Fotoanlage



Bild 15 Kotflügel vorn rechts verformt und verkratzt



Bild 16 Kotflügel vorn rechts verformt und verkratzt

## Fotoanlage



Bild 17 Kotflügel vorn rechts Radlaufblende verformt und verkratzt



Bild 18 Rad/Reifen vorn rechts verkratzt/angestoßen

## Fotoanlage



Bild 19 Rad/Reifen vorn rechts verkratzt/angestoßen



Bild 20 Rad/Reifen vorn rechts verkratzt/angestoßen



## Fotoanlage



Bild 21 Tür vorn rechts verformt und verkratzt

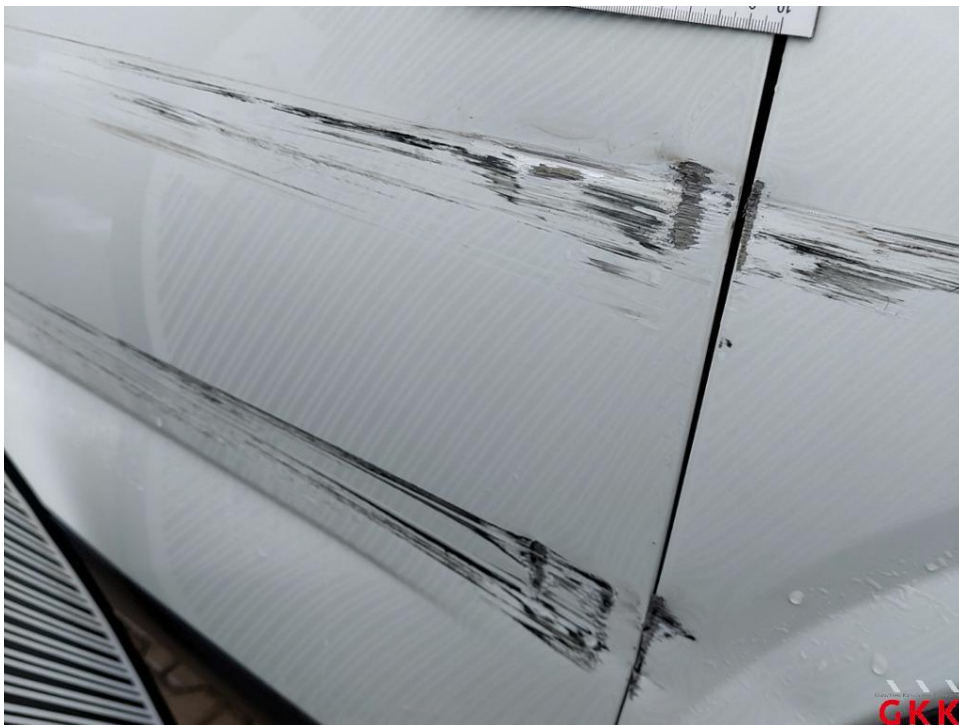


Bild 22 Tür vorn rechts verformt und verkratzt

## Fotoanlage



Bild 23 Tür hinten rechts verformt und verkratzt



Bild 24 Tür hinten rechts verformt und verkratzt

## Fotoanlage



Bild 25 Tür hinten rechts verformt und verkratzt



Bild 26 Seitenwand hinten rechts verformt und verkratzt



## Fotoanlage



Bild 27 Seitenwand hinten rechts verformt und verkratzt



Bild 28 Seitenwand hinten rechts verformt und verkratzt

### Fotoanlage



Bild 29 Seitenwand hinten rechts verformt und verkratzt



Bild 30 Seitenwand hinten rechts verformt und verkratzt



## Fotoanlage



Bild 31 Seitenwand hinten rechts verformt und verkratzt



Bild 32 Rad/Reifen hinten rechts verkratzt/angestoßen

## Fotoanlage



Bild 33 Rad/Reifen hinten rechts verkratzt/angestoßen



Bild 34 Rad/Reifen hinten rechts verkratzt/angestoßen



## Fotoanlage



Bild 35 Stoßfänger hinten gestaucht und verkratzt



Bild 36 Stoßfänger hinten gestaucht und verkratzt

## Fotoanlage



Bild 37 Stoßfänger hinten gestaucht und verkratzt



Bild 38 Stoßfänger hinten unterhalb gebrochen



## Fotoanlage



Bild 39 Stoßfänger hinten gestaucht und verkratzt



Bild 40 Stoßfänger hinten unterhalb gebrochen

### Fotoanlage



Bild 41 Stoßfänger hinten gestaucht und verkratzt



Bild 42 Radlaufverkleidung hinten links verformt und verkratzt



**Fotoanlage**



Bild 43 Radlaufverkleidung hinten links verformt und verkratzt



Bild 44 Rad/Reifen hinten links verkratzt/angestoßen

### Fotoanlage



Bild 45 Rad/Reifen hinten links verkratzt/angestoßen



Bild 46 Tür vorn links eingerissen und verkratzt



### Fotoanlage



Bild 47 Tür vorn links eingerissen und verkratzt



Bild 48 Kotflügel vorn links verformt und verkratzt

## Fotoanlage



Bild 49 Kotflügel vorn links verformt und verkratzt



Bild 50 Kotflügel vorn links Radlaufblende verformt



### Fotoanlage



Bild 51 Rad/Reifen vorn links verkratzt/angestoßen



Bild 52 Rad/Reifen vorn links verkratzt/angestoßen

### Fotoanlage



Bild 53 Schweller/Unterholm links eingedellt und verkratzt



Bild 54 Schweller/Unterholm links eingedellt und verkratzt



## Fotoanlage



Bild 55 A-Säule links eingedellt



Bild 56 Frontklappe verkratzt