

» Übersicht

Auftrags-Nr: 1002158915
Besichtigt am: 03.11.2025 11:07
Berichts-Nr: 9360609
FIN: WVGZZZ5NZNM147346



Fahrzeugansicht - diagonal
vorne links



Fahrzeugansicht - diagonal
hinten rechts



Innenraum - Cockpit mit
Laufleistung

» Fahrzeugdaten

Fahrzeugkategorie:	Personenkraftwagen
Fahrzeugart:	SUV
Hersteller:	Volkswagen
Modell:	Tiguan
HSN / TSN:	0603 / CLE
Erstzulassungsdatum:	07.09.2022
Laufleistung:	98.606 km
Nachweis Kilometerstand:	
Farbe:	Platinum Grey Metallic
Farbe Dach:	Platinum Grey Metallic
Antriebsart:	Allrad
Motorisierung/Kraftstoff:	Diesel
Hubraum:	2.000 ccm
Leistung:	147 kW (200 PS)
Fahrzeuglänge:	4.728 mm
Fahrzeughöhe:	1.679 mm
Fahrzeugbreite:	1.839 mm
Zulässiges Gesamtgewicht:	2.150 kg
Radstand:	2.789 mm
Anzahl Achsen:	2
Zylinder:	4
Schadstoffklasse:	Euro 6
Anzahl Türen:	4
Anzahl Sitze:	5
Getriebe:	Automatik 7-Gang
Polsterart:	Leder
Interieurfarbe:	Titanschwarz-Kristallgrau/Titanschwarz/ Schwarz/Titanschwarz
Anzahl vorhandene Schlüssel:	2

» Dokumente & Wartung

Nächste HU:	
Zulassungsbescheinigung (ZBT1 Original) vorhanden:	Nein
Zulassungsbescheinigung entgegengenommen:	Nein
Kennzeichen entgegengenommen:	Keine
Wartungsheft:	Digital
Wartungsnachweis:	Vollständig
Datum der letzten Wartung:	
Km-Stand bei letzter Wartung:	

» Fahrzeugausstattung

"Easy Open & Close" - Heckklappe mit sensorgesteuerter Öffnung und Schließung, mit Fernentriegelung

"Easy Open & Close"-Paket mit Safe-Sicherung

12-V-Steckdose an der Mittelkonsole hinten und im Gepäckraum

2 LED-Leseleuchten vorn und 2 hinten

2 USB-C-Schnittstellen vorn

3 Kopfstützen hinten

4 Leichtmetallräder "Suzuka" 8,5 J x 20 in Dark Graphite

4 Winterräder "Sebring" 7 J x 18 in Sterling-Silber lackiert (zusätzlich), Winterreifen 235/55 R 18 H

4-Zylinder-Dieselmotor 2,0 l

4-Zylinder-Dieselmotor 2,0 l TDI, 147 kW

7-Gang-Automatikgetriebe oder DSG für Allrad Beachtung: Fam. EDF

Abbiege- und Schlechtwetterlicht

Abdeckungen für Leichtmetallräder

Abgasnorm EU6 AP

Ablagefach mit Deckel auf der Instrumententafel

Adaptive Fahrwerksregelung DCC inkl. Fahrprofilwahl

Airbag für Fahrer und Beifahrer, mit Beifahrerairbag-Deaktivierung, inkl. Knie-Airbag auf Fahrer- & Beifahrerseite

AirStop®-Reifen 255/40 R 20

Allradantrieb 4MOTION

Ambientebeleuchtung 30-farbig

Ambientebeleuchtung außen, leuchtende(s) Stylingelement(e) vorn

Anhängavorrichtung anklappbar, mit elektrischer Entriegelung

App-Connect inkl. App-Connect Wireless für Apple CarPlay und Android Auto

Außenspiegel auf Fahrerseite asphärisch

Außenspiegel elektrisch einstell-, anklapp-, beheizbar, mit Memory-Funktion und Umfeldbeleuchtung

Außenspiegel rechts, konvex

Außenspiegelgehäuse silber lackiert

Automatische Distanzregelung ACC "stop & go", mit Geschwindigkeitsbegrenzer

Batterie 380Ah (68Ah)

Batterie/Generator Kapazität Standard

Bauteilesatz ohne länderspezifische Bauvorschrift

Beifahrersitzlehne nicht umklappbar

Bergabfahrassistent

Betriebserlaubnis Nachtrag

Betriebsspannung 12 V

Bordliteratur in Deutsch (Deutschland)

Bordwerkzeug und Wagenheber

Chrom-Applikationen an Spiegeleinstell

-, Fensterheberschaltern, Türzuziehgriffen; Türinnenbetätigung in Chrom matt

Chromleisten an den Seitenfenstern

Dachhimmel schwarz

Dachreling silber eloxiert

Dämpfung hinten

Dämpfung vorn

Dekoreinlagen "Carbon Grey" für Instrumententafel und Türverkleidungen vorn

Diebstahlwarnanlage mit Innenraumüberwachung, Back-up-Horn und Abschleppschutz

Diebstahlwarnanlage mit Safe-Sicherung

Digital Cockpit Pro, mehrfarbig, verschiedene Info-Profile wählbar

Digitaler Radioempfang DAB+

Diversity-Antenne für FM-Empfang

Doppelkupplungsgetriebe DQ381

Doppelton-Signalhorn

Drehstromgenerator 180 A

Dreipunkt-Automatiksicherheitsgurt für mittleren Rücksitzplatz

Dreipunkt-Automatiksicherheitsgurte mit Gurtstraffer für die äußeren Rücksitzplätze

Dreipunkt-Automatiksicherheitsgurte vorn mit Höheneinstellung und Gurtstraffer

Dynamische Fernlichtregulierung "Dynamic Light Assist" für LED-Matrix-Scheinwerfer

ECO-Funktion

Einstiegsleisten vorn in Aluminium, mit "R-Line"-Logo

Elektronische Parkbremse inkl. Auto-Hold-Funktion

Elektronisches Stabilisierungsprogramm mit Gegenlenkunterstützung, ABS, ASR, EDS, MSR und Gespannstabilisierung

Entfall Ablagefach im Dachhimmel

Entfall des Schriftzugs für die Motorbezeichnung auf der Gepäckraumklappe

Fahrassistent "Travel Assist", Spurhalteassistent "Lane Assist" und "Emergency Assist"

Fahrerassistentenpaket "Plus"

Fahrlichtschaltung automatisch, mit LED-Tagfahrlicht sowie "Coming home"- und "Leaving home"-Funktion

Fahrzeuge mit besonderen Produktaufwer- tungsmaßnahmen

Fahrzeugklassen-Differenzierung -55N-

Federbereich 06 nur Einbausteuerung keine Bedarfsprognose

Fernentriegelung für Rücksitzlehne

Fertigungsablauf Mexiko

Frontscheibe drahtlos beheizbar und infrarot-reflektierend

Frontscheibe in Verbundsicherheitsglas, drahtlos beheizbar und infrarot-reflektierend

Fußgängererkennung

Gepäcknetz	Nebelschlussleuchte
Gepäckraumabdeckung	Netztrennwand
Gepäckraumauskleidung in Textil	Nicht Heissland
Gepäckraumbeleuchtung zusätzlich, herausnehmbar und als Taschenlampe nutzbar	Nichtraucherausführung - Ablagefach und 12-V-Steckdose vorn
Gepäckraumboden in 2 Stufen höheneinstellbar	Normal-Lackierung
Gewichtsbereich 21 nur Einbausteuerung keine Bedarfsprognose	Notbremsassistent "Front Assist" (für automatische Distanzregelung ACC bis 210 km/h)
Halterung für Verbandkasten/Warndreieck	Notruf-Service; keine Registrierung notwendig, Dienst ist bei Auslieferung aktiviert
Heckspoiler im "R"-Styling in Schwarz	Ohne 2. Batterie
Innenspiegel automatisch abblendend	Ohne Ablagenpaket/box
IQ.LIGHT - LED-Matrix-Scheinwerfer mit LED-Tagfahrlicht, Kurvenfahrlicht und dynamischer Blinkleuchte	Ohne Aktivkohlebehälter mit SCR
ISOFIX-Halteösen zur Befestigung von 2 Kindersitzen auf den Rücksitzen, auch für i-Size-Kindersitze	Ohne alternativ-Antriebssystem
Kältemittel R1234yf	Ohne Aufkleber und Embleme
Kein Sonderfahrzeug, Standard-Ausführung	Ohne besondere Karosseriemaßnahmen
Keine Aktionsausführung	Ohne Elektrische Lenksäulenverriegelung (ELV)
Kennzeichenbeleuchtung in LED-Technik	Ohne Feuerlöscher
Kennzeichenträger vorn und hinten (ECE)	Ohne Garagentoröffner
Klimaanlage "Air Care Climatronic" mit Aktiv-Kombifilter, Bedienungselementen hinten und 3-Zonen-Temperaturregelung	Ohne Head-Up Display
Kombi-Instrument mit elektronischem Tachometer, Kilometer- und Tageskilometerzähler, Drehzahlmesser	Ohne Klapptisch an Vordersitzlehne
Kraftstoffsystem Diesel	Ohne Ladedose
Kühlergrill	Ohne Ländercode (kein DVD-Player im FZG)
Kurzheck	Ohne Scheinwerferreinigungsanlage
Landesverkaufsprogramm Deutschland	Ohne Schubladen unter den Vordersitzen
Lederpaket "Vienna", Volkswagen R, inkl. Vordersitze mit Memory-Funktion	Ohne spezielle Aufkleber/Schilder
LED-Rückleuchten dunkelrot	Ohne Überführungsausrüstung
Leergewichtsbereich Standard	Ohne Wärmespeicher/Zusatzheizung
Lendenwirbelstützen vorn elektrisch einstellbar	Ohne zus. Triebwerks-Unterschutz
Leuchte im Fußraum vorn	Online-Dienst, mit OCU, mit Head Unit Codierung, ohne WFS-Verbund
Leuchtweitenregulierung dynamisch, mit dynamischem Kurvenfahrlicht	Panorama-Ausstell-/Schiebedach mit Panoramadach hinten
Linkslenker	Parklenkassistent "Park Assist" inkl. Einparkhilfe
Make-up-Spiegel beleuchtet in den Sonnenblenden	Pedale in Edelstahl gebürstet
Mit Individualeinbau	Proaktives Insassenschutzsystem in Verbindung mit "Front Assist" und "Side Assist"
Mit zusätzlichen Transportschutz- Maßnahmen	Progressivlenkung
Mittelarmlehne vorn	Radio
Motorenstart Standard	Radsicherungen mit erweitertem Diebstahlschutz
Müdigkeitserkennung	Radstand
Multifunktionskamera	Rechtsverkehr
Multifunktions-Sportlenkrad in Leder, beheizbar, mit Schaltwippen	Regensensor
Navigationssystem "Discover Pro" inkl. "Streaming & Internet"	Regionscode " ECE " für Radio
Navigationssystem "Discover Pro" inkl. "Streaming & Internet"	Reifen ohne Festlegung der Reifenmarke
	Reifendruck-Kontrollsystem
	Reifendruck-Kontrollsystem für Fahrbereifung und Winterräder

R-Line Ausstattung	Vordersitze elektrisch einstellbar, mit Memory-Funktion; mit Komforteinstieg auf der Fahrerseite
Rücksitzbank asymmetrisch teilbar; längs verschieb- und klappbar; mit Durchlademöglichkeit und Mittelarmlehne	Vordersitze mit aktiver Klimatisierung
Schalthebelknopf in Leder	Warnleuchte für Waschwasserstand
Scheibenbremsen hinten	Warnton und -leuchte für nicht angelegte Gurte vorn und hinten
Scheibenbremsen vorn	Wartungsintervallverlängerung
Scheibenwaschdüsen vorn automatisch beheizt	Winterräder "Sebring" 7 J x 18 in Sterling-Silber lackiert (zusätzlich), Winterreifen 235/55 R 18 H
Schlüssellooses Schließ- und Startsystem "Keyless Access" mit Safe-Sicherung	
Seitenairbags für die äußeren Sitze der 2. Sitzreihe, inkl. Seitenairbags vorn sowie Kopfairbagsystem	
Seitenscheiben hinten und Heckscheibe abgedunkelt	
Seitenschutzleiste	
Serienkraftstoff-Erstbefüllung	
Serviceanzeige 30000 km oder 2 Jahre (flexibel)	
Sicherheitsoptimierte Kopfstützen vorn, längs- und höheneinstellbar	
Sitzbezüge in Leder	
Soundsystem "Harman Kardon", 8+1 Lautsprecher, 480 Watt Gesamtleistung, digitaler 16-Kanal-Verstärker, Subwoofer	
Spezielles Typschild für EG für M1-Pkw	
Sprachbedienung	
Spurwechselassistent "Side Assist"	
Stabilisator hinten	
Stabilisator vorn	
Standard-Klimazonen	
Standheizung und -lüftung mit Funkfernbedienung und Vorwähluhr	
Standheizung und -lüftung mit Funkfernbedienung und Vorwähluhr	
Start-Stopp-System mit Bremsenergie-Rückgewinnung	
Stoßfänger und Schwellerverbreiterung im "R"-Styling, Radhausverbreiterungen schwarz	
Suzuka 8,5 J x 20 in Dark Graphite, Volkswagen R, AirStop®-Reifen 255/40 R 20	
Telefonschnittstelle "Comfort" mit induktiver Ladefunktion	
Textilfußmatten vorn und hinten mit Ziernähten in Grau	
Tire Mobility Set: 12-Volt-Kompressor und Reifendichtmittel	
Top-Komfortsitze vorn	
Top-Paket	
Trägerfrequenz 433,92 bis 434,42 MHz	
Tür und Seitenverkleidung Schaumfolie, Insert in Kunstleder	
Typprüfland Deutschland	
Umgebungsansicht "Area View" inkl. Rückfahrkamera "Rear View"	
Variante co2	
Verbandtasche, Warndreieck und Warnweste	
Verkehrszeichenerkennung	
Vorbereitet für "We Connect" und "We Connect Plus"	
Vordersitze beheizbar	

» Bereifung**MONTIERTE BEREIFUNG**

Hersteller	Ort	Position	Typ	Felge	Dimension	Profiltiefe
Pirelli	Vorne	Links	Sommer	Aluminium	255/40 R 20 101 V	6,0 mm
Pirelli	Vorne	Rechts	Sommer	Aluminium	255/40 R 20 101 V	6,0 mm
Continental	Hinten	Links	Sommer	Aluminium	255/40 R 20 101 V	5,0 mm
Continental	Hinten	Rechts	Sommer	Aluminium	255/40 R 20 101 V	5,0 mm

Reifen zulässig: Ja

Reifen verkehrssicher: Ja

ZUSÄTZLICHE BEREIFUNG

Hersteller	Ort	Position	Typ	Felge	Dimension	Profiltiefe
Pirelli			Winter	Aluminium	235/55 R 18 104 H	6,0 mm
Pirelli			Winter	Aluminium	235/55 R 18 104 H	6,0 mm
Pirelli			Winter	Aluminium	235/55 R 18 104 H	5,0 mm
Pirelli			Winter	Aluminium	235/55 R 18 104 H	5,0 mm

Reifen zulässig: Ja

Reifen verkehrssicher: Ja

ERSATZ-/NOTRAD & ZUBEHÖR

Tirefit vorhanden: Ja

Tirefit Ablaufdatum: 03.2026

Kompressor vorhanden: Ja

» Wertmindernde Faktoren

Nr	Bauteil	Schadensbeschreibung	Reparaturempfehlung
1	Motorhaube	Delle(n)	Instandsetzen + lackieren
2	Vorbereitungszeit Metall-Lackierung	Lack Vorbereitung	Ausführen
3	Dachholm links	Delle(n)	Kaltdrücken
4	Alufelge glanzgedreht vorne links	Kratzer	Optische Wertminderung

» Gebrauchsspuren

Nr	Bauteil	Schadensbeschreibung	Reparaturempfehlung
1	Motorhaube Dämmmatte	Abweichend vom Auslieferungszustand/-umfang	Akzeptabel (Gebrauchsspur)

» Merkantile Wertminderung

Vorschäden bekannt:	Ja
Vorschäden feststellbar:	Nein
Nachlackierungen vorhanden:	Ja
Nachlackierungen professionell ausgeführt:	Ja
Lackschichtdickenmessung durchgeführt:	Ja - ohne Auffälligkeiten/Abweichungen

Nr	Bauteil	Schadensbeschreibung	Reparaturstatus	Reparaturkosten
1	Andere	Vollkaskoschaden		€ 3.429,06
2	Andere	Haftpflichtschaden		€ 3.500,00
			Summe (ohne MwSt.):	€ 6.929,06

ERGEBNISSE DER LACKSCHICHTDICKENMESSUNG

Die Messwerte lagen im üblichen Bereich.

Pro Bauteil wurden mindestens 3 Messungen durchgeführt.

» Hinweise zum Zustandsbericht**Angaben zum Auftrag und zum
Bewertungsumfang:**

Es wurde der Auftrag erteilt, einen Zustandsbericht über das beschriebene Fahrzeug zu erstellen.

Die Fahrzeugzustandsbewertung erfolgte auftragsgemäß auf Basis der vom Auftraggeber vorgegebenen Standards für Fahrzeugbewertungen. Die Feststellungen im Einzelfall trifft der Sachverständige aufgrund eigener Sachkunde und nach eigenem sachverständigen Ermessen.

Fahrzeug-Identifizierung:

WVGZZZ5NZNM147346

FIN abgelesen und stimmt mit Unterlagen überein

Allgemeinzustand:

Gereinigt

Besichtigungsbedingungen:

Ausreichend

Hebebühne/Hubmittel benutzt:

Ja

Motorenlauf durchgeführt:

Ja

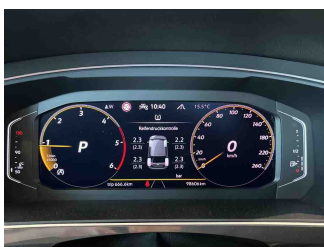
Fahrprobe durchgeführt:

Nein

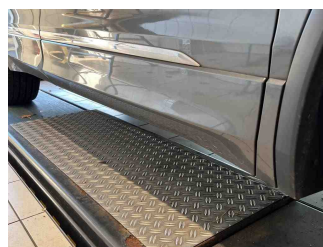
» **Sonstige Bemerkungen**

Vorliegendes Exemplar wurde auf elektronischem Wege erzeugt. Es ist ohne Originalunterschrift gültig.

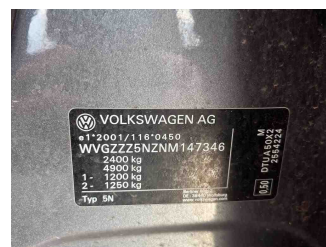
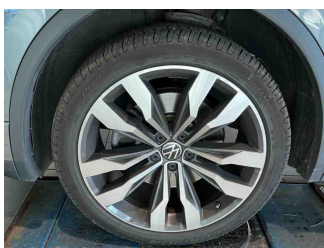
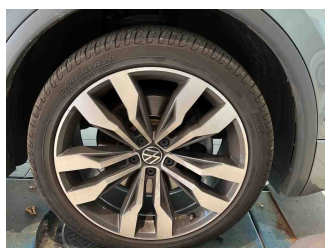
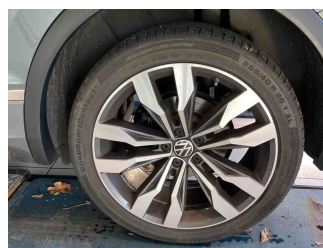
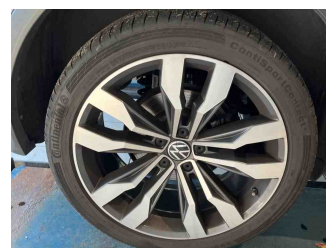
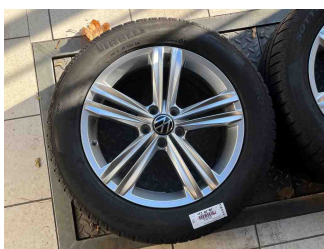
» Ansichtsfotos

Fahrzeugansicht - diagonal
vorne linksFahrzeugansicht - diagonal
vorne rechtsFahrzeugansicht - diagonal
hinten linksFahrzeugansicht - diagonal
hinten rechtsInnenraum - Cockpit mit
Laufleistung

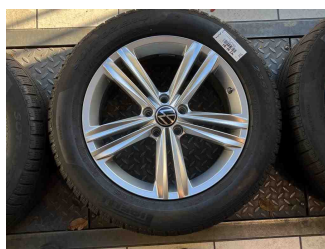
Seitenansicht - Schweller links



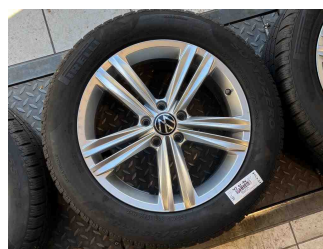
Seitenansicht - Schweller rechts

Fahrzeug -
Typenschild/FahrgestellnummerRäder - Rad montiert vorne
linksRäder - Rad montiert vorne
rechtsRäder - Rad montiert hinten
linksRäder - Rad montiert hinten
rechts

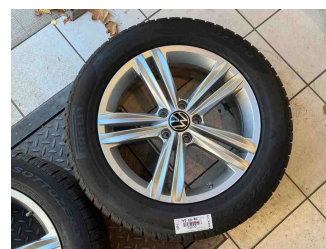
Räder - Rad beiliegend #1



Räder - Rad beiliegend #2



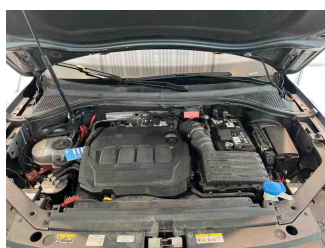
Räder - Rad beiliegend #3



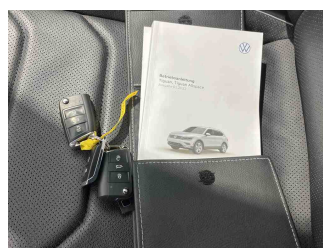
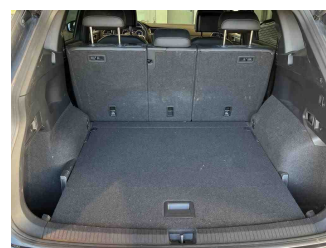
Räder - Rad beiliegend #4



Innenraum - Mittelkonsole



Fahrzeug - Motorraum offen

Equipment - Boardmappe/
Securitybag

Innenraum - Kofferraum

Zustandsbericht

- Protokoll der Fahrzeugbewertung -

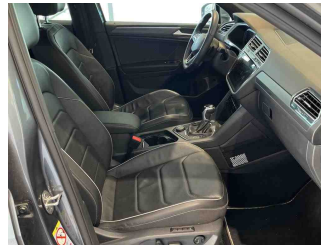
Berichts-Nr: 9360609
vom: 04.11.2025



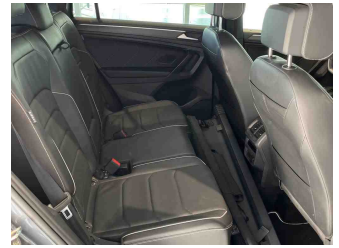
Equipment - Anhängerkupplung

Kompletnachweis	
Fahrzeugdaten	
Fahrzeugkennnummer	WVGZZZ5NZNM147346
Typbezeichnung	Traktor 2,0-RWD 4747TDI D7A
Datum der Ausfertigung	2025-09-07
Inspektion mit Direct3d	
Datum	2025-09-18
Laufleistung	94207 km
Auflagejahr	2025011845
Durchgeführte Kontrollen	<input checked="" type="checkbox"/> Bremsen <input checked="" type="checkbox"/> Weichen <input checked="" type="checkbox"/> Lichtsystem <input checked="" type="checkbox"/> Auswärtige Geräte und Angaben zum Auswärtigen
Durchgeführt von	Sonderbericht nur erhältlich, wenn der Sachverständige nach dem Nachweis des TÜV NORD Sachverständigen ist

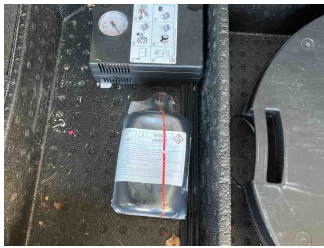
Fahrzeug - Serviceunterlagen / Wartungsnachweis



Innenraum - vorne

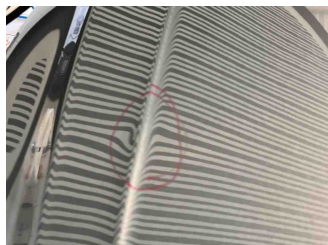


Innenraum - hinten

Räder - Haltbarkeitsdatum
TirefitInnenraum -
Navigationsgerät/Radio

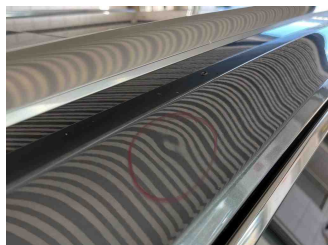
» Beschädigungsfotos**WERTMINDERNDE FAKTOREN**

1 - Motorhaube - Delle(n) - Instandsetzen + lackieren

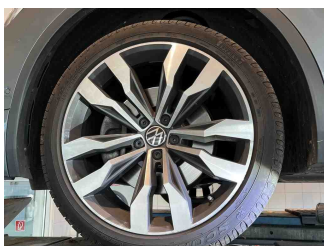
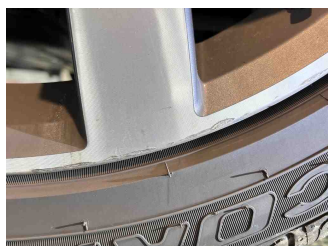


2 - Vorbereitungszeit Metall-Lackierung - Lack Vorbereitung - Ausführen

3 - Dachholm links - Delle(n) - Kaltdrücken



4 - Alufelge glanzgedreht vorne links - Kratzer - Optische Wertminderung

**GEBRAUCHSSPUREN**

1 - Motorhaube Dämmmatte - Abweichend vom Auslieferungszustand/-umfang - Akzeptabel (Gebrauchsspur)

Kommentar

Marderschutz nachgerüstet

