

Zustandsbericht

- Protokoll der Fahrzeugbewertung -

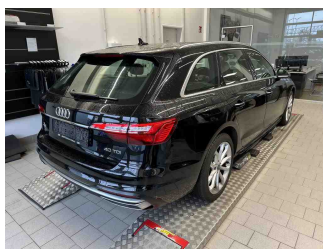
Berichts-Nr: 9402589
vom: 10.11.2025

» Übersicht

Auftrags-Nr: 1002176418
Besichtigt am: 10.11.2025 13:03
Berichts-Nr: 9402589
FIN: WAUZZZF45PA029636



Fahrzeugansicht - diagonal
vorne links



Fahrzeugansicht - diagonal
hinten rechts



Innenraum - Cockpit mit
Laufleistung



Zustandsbericht

- Protokoll der Fahrzeugbewertung -

Berichts-Nr: 9402589
vom: 10.11.2025

» Fahrzeugdaten

Fahrzeugkategorie:	Personenkraftwagen
Fahrzeugart:	Kombi
Hersteller:	Audi
Modell:	A4
HSN / TSN:	0588 / BWG
Erstzulassungsdatum:	20.01.2023
Laufleistung:	58.346 km
Nachweis Kilometerstand:	
Farbe:	Mythossschwarz Metallic
Farbe Dach:	Mythossschwarz Metallic
Antriebsart:	Frontantrieb
Motorisierung/Kraftstoff:	Diesel
Hubraum:	2.000 ccm
Leistung:	150 kW (205 PS)
Fahrzeuglänge:	4.762 mm
Fahrzeughöhe:	1.435 mm
Fahrzeugbreite:	1.847 mm
Zulässiges Gesamtgewicht:	2.160 kg
Radstand:	2.820 mm
Anzahl Achsen:	2
Zylinder:	4
Schadstoffklasse:	Euro 6
Anzahl Türen:	4
Anzahl Sitze:	5
Getriebe:	Automatik 7-Gang
Polsterart:	Leder
Interieurfarbe:	schwarz-schwarz/schwarz-schwarz/schwarz/titangrau
Anzahl vorhandene Schlüssel:	2

» Dokumente & Wartung

Nächste HU:	
Zulassungsbescheinigung (ZBT1 Original) vorhanden:	Nein
Zulassungsbescheinigung entgegengenommen:	Nein
Kennzeichen entgegengenommen:	Keine
Wartungsheft:	Digital
Wartungsnachweis:	Nicht prüfbar
Datum der letzten Wartung:	
Km-Stand bei letzter Wartung:	
Restlauf bis Service:	31.700 KM



Zustandsbericht

- Protokoll der Fahrzeugbewertung -

Berichts-Nr: 9402589
vom: 10.11.2025

» Fahrzeugausstattung

3-Zonen-Komfortklimaautomatik	Datenmodul Europa
4 Zyl.Dieselmotor 2,0L Aggr. 05L.A	Dekoreinlagen Diamantlack silbergrau
4-Zyl.Turbodieselmotor 2,0 L/150 KW(4V) TDI, Common-Rail	Dieselmotor
Grundmotor: T6F/T98/T48/T4T	Digitaler Radioempfang
Abgaskonzept, EU6 AP	Doppelton-Signalhorn
Abwicklung Serie	Einbauteile f.4 Zyl.Motore
AdBlue-Tank mit erhöhtem Füllvolumen	Einfüllstutzen-Modul 1 ohne Einsatz
advanced	Einparkhilfe plus
Airbags vorn, Beifahrerairbag deaktivierbar	Einstiegsleisten mit Aluminiumeinlegern vorn
Akzentflächen schwarz glänzend	Elektrische Luftzusatzheizung
Ambiente-Lichtpaket	Elektromechanische Parkbremse
Assistenzpaket Stadt	Elektromechanische Servolenkung
Assistenzpaket Tour	Fahrersitz elektrisch einstellbar
Audi active lane assist	Fahrzeuge mit besonderen Produktaufwer- tungsmaßnahmen
Audi adaptive cruise control	Fahrzeugklassen-Differenzierung-8W0/8WA-
Audi AG	Fernlichtassistent
Audi connect Navigation & Infotainment	Fertigungsablauf Standard
Audi connect Notruf & Service mit Audi connect Remote & Control	Frontantrieb
Audi drive select	Frontscheibe in Wärmeschutz- und Akustikverglasung
Audi pre sense city	Funkschlüssel, ohne Safelock
Audi pre sense rear und basic	Fußgängerschutzmaßnahmen erweitert
Audi Soundsystem	Fußhebelwerk "Standard"
Audi virtual cockpit plus	Fußmatten vorn und hinten
Aufkleber/Schilder, englisch-deutsch	Gepäckraumauskleidung (Ausf.2)
Außenspiegel elektrisch einstell-, beheiz- und anklappbar, beidseitig automatisch abblendend	Gepäckraumklappe elektrisch öffnend und schließend
Außenspiegel links, asphärisch	Gewichtsbereich 9 nur Einbausteuerung keine Bedarfsprognose
Außenspiegel rechts, asphärisch	Gewichtsklasse Vorderachse Gewichtsbereich 8
Außenspiegelgehäuse in Wagenfarbe	Glanzpaket
Basis	Gurtanlegekontrolle
Batterie 380A (68Ah)	Heckblende (ECE)
Batterie/Generator Kapazität Standard	Heckscheibe, hintere Tür- und Seitenscheiben in Klarglas
Bauteilesatz ohne länderspezifische Bauvorschrift	Innenspiegel automatisch abblendend, rahmenlos
Begrenzung der Höchstgeschwindigkeit auf 210 km/h	Instrumenteneinsatz, Anzeige in KM/H
Begrenzung Höchstgeschwindigkeit auf 210 km/h	Kältemittel R1234yf
Betriebserlaubnis Nachtrag	Kamerabasierte Verkehrszeichenerkennung
Bluetooth-Schnittstelle	Kein Selbstabholer
Bordliteratur in Deutsch	Kein Sonderfahrzeug,Standard-Ausführung
Bordwerkzeug	Keine Aktionsausführung
Dach in Wagenfarbe	Kennzeichenträger vorn
Dachhimmel in Stoff schwarz	Kindersicherheits-Paket
Dachreling in Aluminium	Kindersicherung, elektrisch betätigt



Zustandsbericht

- Protokoll der Fahrzeugbewertung -

Berichts-Nr: 9402589
vom: 10.11.2025

Kindersitzbefestigung ISOFIX für den Beifahrersitz	Ohne Oberflächenschutz mit zusätzlichen Transportschutzmaßnahmen
Kindersitzbefestigung ISOFIX und Top Tether für die äußeren Fondsitze	Ohne Scheinwerferreinigungsanlage
Kofferraumbodenmatte	Ohne Sitzbelüftung/Massagesitze
Komfortmittelarmlehne vorn	Ohne Sonnenschutzrollo
Kopfstützen vorn	Ohne Systeme für den Fahrzeugzugang
Kraftstoffbehälter mit erhöhtem Füllvolumen	Ohne Vorbereitung für VTS (Vehicle-Tracing System)
Kraftstoffsystem Diesel	Ohne Vorkonditionierung
Ladeboden	Ohne Windschott
Ländergruppe A	Ohne Zündanlaß-Schloß-Sperrsystem, ohne Lenkungssperre
Landesverkaufsprogramm Deutschland	Ohne zus. Triebwerks-Unterschutz
Leder/Kunstleder mono.pur 550-Kombination	Ohne zus. Warnleuchten
Lederlenkrad 3-Speichen mit Multifunktion plus	Ohne Zusatz-/Standheizung
LED-Heckleuchten	PKW-Ausführung
Linkslenker	Räder der Serie
Mild-Hybrid	Räder, 10-Speichen-V, 8,0Jx18, Reifen 245/40 R18
Mit Multifunktionskamera	Räder, 5-Parallelspeichen, 7,0Jx17, Winterreifen 225/50 R17
Mit spez. Schilder/Aufkleber/ Sicherheitszertifikate für Deutschland	Radschrauben Standard
MMI Navigation plus mit MMI touch	Rechtsverkehr
Modellbezeichnung gemäß neuer Leistungskennzeichnung	Regionscode " ECE " für Radio
Motorabdeckung	Reifen ohne Festlegung der Reifenmarke
Nicht Heissland	Reifendruck-Kontrollanzeige
Nichtraucherausführung	Reifenreparaturset
Normalsitze vorn	Riemenstartergenerator RSG 12V 130-200 A
Ohne Ablagepaket	Rollwiderstandsoptimierte Reifen, geschwindigkeitsbegrenzt mit Reifen 245/40 R 18
Ohne Beledering	Rückfahrkamera
Ohne besondere Farbausstattung	Rücksitzlehne, geteilt umklappbar
Ohne besondere Karosseriemaßnahmen	S tronic
Ohne Car2X	Scheiben seitlich und hinten in Wärmeschutzverglasung
Ohne Dacheinsatz (Voll Dach)	Scheibenbremsen hinten, 16 Zoll (ECE)
Ohne Dekorfolien/Embleme	Scheibenbremsen vorn, 16 Zoll (ECE)
Ohne Feuerlöscher	Scheinwerfer
Ohne Frontspoiler	Seitenairbags vorn und hinten und Kopfairbagsystem
Ohne Garagentoröffner	Serienfahrwerk
Ohne Head-up-Display	Serienkraftstoff-Erstbefüllung
Ohne Heckspoiler	Serienqualität
Ohne Hinterachsgetriebe	Serviceanzeige 30000 km oder 2 Jahre (variabel)
Ohne integriertes Mautsystem	Sicherheitsgurte in Schwarz
Ohne Kompensor	Sitzheizung vorn
Ohne Lehnenentriegelung für Vordersitze	Smartphone-Interface
Ohne Lendenwirbelstütze in den Sitzlehnen	Sondersteuerung I/VP
Ohne Multimedia" im Fahrzeug	Sonnenblenden vorn
Ohne Nackengebläse	spezielles Typschild EU



Zustandsbericht

- Protokoll der Fahrzeugbewertung -

Berichts-Nr: 9402589
vom: 10.11.2025

Spurwechselwarnung
Standard
Standardabgasanlage
Standardelektrik
Standard-Klimazonen
Start-Stop-System
Steuerung (werksintern)
Steuerungsnummer
Steuerungsnummer direkt
Stoßfänger advanced
Tagfahrlicht
Tiptronic
Trägerfrequenz 433,92 bis 434,42 MHz
Transportschutz (Ausf.1)
Türgriffe verchromt (glatt)
Typprüfland Deutschland
Variant/Avant
Variante Grundausstattung
Verbandmaterial mit Warndreieck und Warnwesten
Vorbereitung für Anhängervorrichtung
Vorbereitung für Functions on Demand
Wegfahrsperrung elektronisch
Winterrädeverbau in der Serie
Zus. Karosserieabdeckungen Steinschlag- schutz



Zustandsbericht

- Protokoll der Fahrzeugbewertung -

Berichts-Nr: 9402589
vom: 10.11.2025

» Bereifung

MONTIERTE BEREIFUNG

Hersteller	Ort	Position	Typ	Felge	Dimension	Profiltiefe
Goodyear	Vorne	Links	Sommer	Aluminium	245/40 R 18 93 H	5,0 mm
Goodyear	Vorne	Rechts	Sommer	Aluminium	245/40 R 18 93 H	5,0 mm
Goodyear	Hinten	Links	Sommer	Aluminium	245/40 R 18 93 H	5,0 mm
Goodyear	Hinten	Rechts	Sommer	Aluminium	245/40 R 18 93 H	5,0 mm

Reifen zulässig: Ja

Reifen verkehrssicher: Ja

ERSATZ-/NOTRAD & ZUBEHÖR

Bordwerkzeug vorhanden: Ja

Tirefit vorhanden: Ja

Tirefit Ablaufdatum: 09.2026

Kompressor vorhanden: Ja



Zustandsbericht

- Protokoll der Fahrzeugbewertung -

Berichts-Nr: 9402589
vom: 10.11.2025

» Wertmindernde Faktoren

Nicht vorhanden

» Gebrauchsspuren

Nr	Bauteil	Schadensbeschreibung	Reparaturempfehlung
1	Seitenwand hinten links	Kratzer	Akzeptabel (Gebrauchsspur)
2	Tür hinten links	Kratzer	Akzeptabel (Gebrauchsspur)



Zustandsbericht

- Protokoll der Fahrzeugbewertung -

Berichts-Nr: 9402589
vom: 10.11.2025

» Merkantile Wertminderung

Vorschäden bekannt:	Nein
Vorschäden feststellbar:	Nein
Nachlackierungen vorhanden:	Nein
Lackschichtdickenmessung durchgeführt:	Ja - ohne Auffälligkeiten/Abweichungen

ERGEBNISSE DER LACKSCHICHTDICKENMESSUNG

Die Messwerte lagen im üblichen Bereich.

Pro Bauteil wurden mindestens 3 Messungen durchgeführt.



Zustandsbericht

- Protokoll der Fahrzeugbewertung -

Berichts-Nr: 9402589
vom: 10.11.2025

» Hinweise zum Zustandsbericht

**Angaben zum Auftrag und zum
Bewertungsumfang:**

Es wurde der Auftrag erteilt, einen Zustandsbericht über das beschriebene Fahrzeug zu erstellen.

Die Fahrzeugzustandsbewertung erfolgte auftragsgemäß auf Basis der vom Auftraggeber vorgegebenen Standards für Fahrzeugbewertungen. Die Feststellungen im Einzelfall trifft der Sachverständige aufgrund eigener Sachkunde und nach eigenem sachverständigen Ermessen.

Fahrzeug-Identifizierung:

WAUZZZF45PA029636

FIN abgelesen und stimmt mit Unterlagen überein

Allgemeinzustand:

Gepflegter Allgemeinzustand

Besichtigungsbedingungen:

Nässe

Hebebühne/Hubmittel benutzt:

Ja

Motorenlauf durchgeführt:

Ja

Fahrprobe durchgeführt:

Ja



Zustandsbericht

- Protokoll der Fahrzeugbewertung -

Berichts-Nr: 9402589
vom: 10.11.2025

» Sonstige Bemerkungen

Vorliegendes Exemplar wurde auf elektronischem Wege erzeugt. Es ist ohne Originalunterschrift gültig.

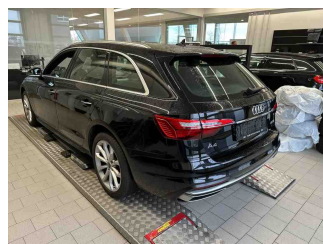
» Ansichtsfotos



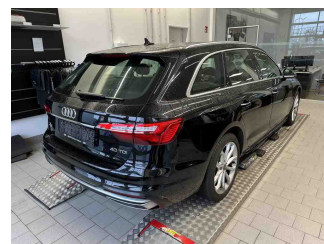
Fahrzeugansicht - diagonal
vorne links



Fahrzeugansicht - diagonal
vorne rechts



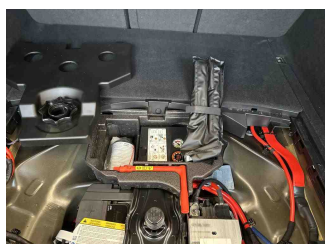
Fahrzeugansicht - diagonal
hinten links



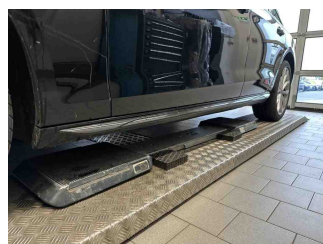
Fahrzeugansicht - diagonal
hinten rechts



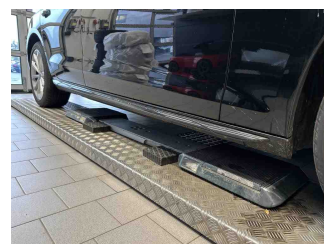
Innenraum - Cockpit mit
Laufleistung



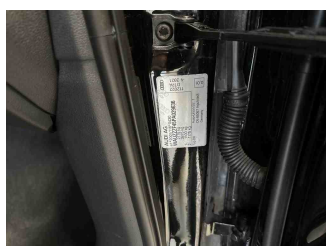
Equipment - Bordwerkzeug



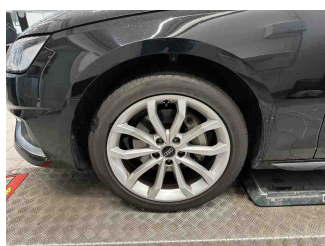
Seitenansicht - Schweller links



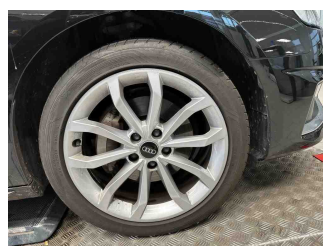
Seitenansicht - Schweller rechts



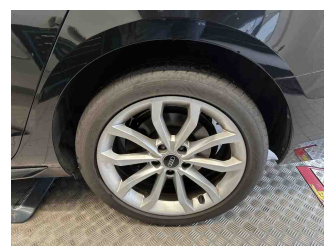
Fahrzeug -
Typenschild/Fahrgestellnummer



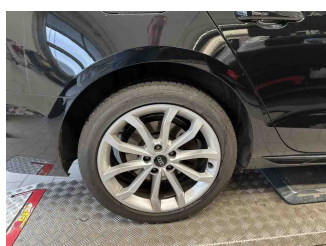
Räder - Rad montiert vorne
links



Räder - Rad montiert vorne
rechts



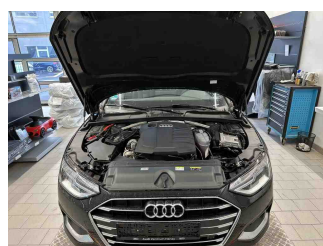
Räder - Rad montiert hinten
links



Räder - Rad montiert hinten
rechts



Innenraum - Mittelkonsole



Fahrzeug - Motorraum offen



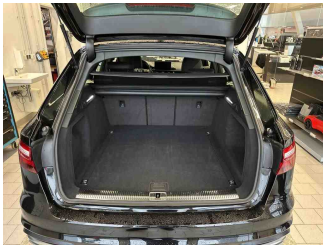
Equipment - Boardmappe/
Securitybag



Zustandsbericht

- Protokoll der Fahrzeugbewertung -

Berichts-Nr: 9402589
vom: 10.11.2025



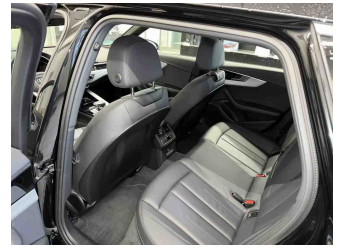
Innenraum - Kofferraum



Fahrzeug - Serviceunterlagen /
Wartungsnachweis



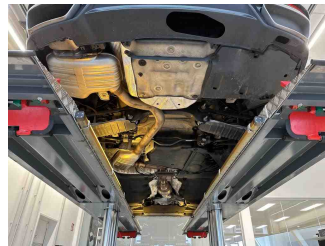
Innenraum - vorne



Innenraum - hinten



Räder - Haltbarkeitsdatum
Tirefit



Unterbodenscan

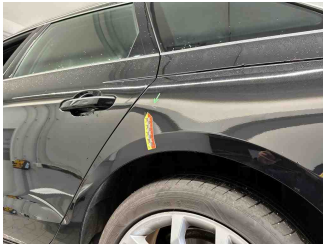


Innenraum -
Navigationsgerät/Radio

» Beschädigungsfotos

GEBRAUCHSSPUREN

1 - Seitenwand hinten links - Kratzer - Akzeptabel (Gebrauchsspur)



2 - Tür hinten links - Kratzer - Akzeptabel (Gebrauchsspur)

