

Zustandsbericht

- Protokoll der Fahrzeugbewertung -

Berichts-Nr: 9098126
vom: 24.09.2025

» Übersicht

Auftrags-Nr: 1002105690
Besichtigt am: 24.09.2025 09:22
Berichts-Nr: 9098126
FIN: WAUZZZF43PA001804

Fahrzeugansicht - diagonal
vorne linksFahrzeugansicht - diagonal
hinten rechtsInnenraum - Cockpit mit
Laufleistung



Zustandsbericht

- Protokoll der Fahrzeugbewertung -

Berichts-Nr: 9098126
vom: 24.09.2025

» Fahrzeugdaten

Fahrzeugkategorie:	Personenkraftwagen
Fahrzeugart:	Kombi
Hersteller:	Audi
Modell:	A4
HSN / TSN:	0588 / BNW
Erstzulassungsdatum:	21.07.2022
Laufleistung:	51.057 km
Nachweis Kilometerstand:	
Farbe:	Mythossschwarz Metallic
Farbe Dach:	Mythossschwarz Metallic
Antriebsart:	Frontantrieb
Motorisierung/Kraftstoff:	Benzin
Hubraum:	2.000 ccm
Leistung:	110 kW (150 PS)
Fahrzeuglänge:	4.762 mm
Fahrzeughöhe:	1.435 mm
Fahrzeugbreite:	1.847 mm
Zulässiges Gesamtgewicht:	2.165 kg
Radstand:	2.820 mm
Anzahl Achsen:	2
Zylinder:	4
Schadstoffklasse:	Euro 6
Anzahl Türen:	4
Anzahl Sitze:	5
Getriebe:	Automatik 7-Gang
Polsterart:	Stoff
Interieurfarbe:	schwarz-schwarz/schwarz-schwarz/schwarz/titangrau
Anzahl vorhandene Schlüssel:	2

» Dokumente & Wartung

Nächste HU:	08.2026
Zulassungsbescheinigung (ZBT1 Original) vorhanden:	Ja
Zulassungsbescheinigung entgegengenommen:	Ja
Kennzeichen entgegengenommen:	Beide
Wartungsheft:	Digital
Wartungsnachweis:	Nicht prüfbar
Datum der letzten Wartung:	
Km-Stand bei letzter Wartung:	
Restlauf bis Service:	9.000 KM



Zustandsbericht

- Protokoll der Fahrzeugbewertung -

Berichts-Nr: 9098126
vom: 24.09.2025

» Fahrzeugausstattung

4 Zyl.Ottomotor 2,0L Aggr. 06N.A 888evo4	Elektromechanische Servolenkung
4-Zylinder-Ottomotor 2,0 L/110 KW (16V) Turbo FSI, homogen	Entfall Modellbezeichnung und Leistungs-/Technologie-Schriftzug
Grundmotor ist: T2J/T5H/T4X	Fahrerinformationssystem mit Farbdisplay
8 Lautsprecher	Fahrzeuge mit besonderen Produktaufwertungsmaßnahmen
A4	Fahrzeugklassen-Differenzierung-8W0/8WA-
Abgaskonzept, EU6 AP	Fensterschachteilen in schwarz (Gummi)
Abwahl Audi phone box	Fernlichtassistent
Abwicklung Serie	Fertigungsablauf Standard
Airbags vorn, Beifahrerairbag deaktivierbar	Folienbeklebung
Akzentflächen schwarz matt	Frontantrieb
Audi AG	Frontscheibe in Wärmeschutz- und Akustikverglasung
Audi connect Navigation & Infotainment	Fußgängerschutzmaßnahmen erweitert
Audi connect Notruf & Service mit Audi connect Remote & Control	Fußhebelwerk "Standard"
Audi pre sense city	Fußmatten vorn und hinten
Aufhebung der Begrenzung Höchstgeschwindigkeit auf 210 km/h	Ganzjahresreifen 225/50 R 17
Aufkleber/Schilder, englisch-deutsch	Gepäckraumauskleidung (Ausf.2)
Außenspiegel elektrisch einstell-, beheiz- und anklappbar, beidseitig automatisch abblendend	Gepäckraumklappe elektrisch öffnend und schließend
Außenspiegel links, asphärisch	Geschwindigkeitsregelanlage mit Geschwindigkeitsbegrenzer
Außenspiegel rechts, asphärisch	Gewichtsbereich 8 nur Einbausteuerung keine Bedarfsprognose
Außenspiegelgehäuse in Wagenfarbe	Gewichtsklasse Vorderachse Gewichtsbereich 7
Basis	Gurtanlegekontrolle
Batterie 380A (68Ah)	Heckblende (ECE)
Batterie/Generator Kapazität Standard	Innenbeleuchtung
Bauteilesatz ohne länderspezifische Bauvorschrift	Innenspiegel automatisch abblendend, rahmenlos
Betriebserlaubnis Nachtrag	Instrumenteneinsatz, Anzeige in KM/H
Bluetooth-Schnittstelle	Kältemittel R1234yf
Bordliteratur in Deutsch	Kategorie 0
Bordwerkzeug	Kein Selbstabholer
Businesspaket	Kein Sonderfahrzeug, Standard-Ausführung
Dach in Wagenfarbe	Keine Aktionsausführung
Dachhimmel in Stoff in spezifischer Farbe	Kennzeichenträger vorn
Dachreling Schwarz	Kindersicherheits-Paket
Datenmodul Europa	Kindersicherung, elektrisch betätigt
Dekoreinlagen Diamantlack silbergrau	Kindersitzbefestigung ISOFIX für den Beifahrersitz
Digitaler Radioempfang	Kindersitzbefestigung ISOFIX und Top Tether für die äußeren Fondsitze
Doppelton-Signalhorn	Klimaautomatik
Einbauteile f.4 Zyl.Motore	Kofferraumbodenmatte
Einparkhilfe plus	Komfortschlüssel inkl.
Einsatz für bleifreie Betankung	sensorgesteuerterGepäckraumverriegelung inkl. Gepäckraumklappe elektrisch öffnend und schließend
Einstiegsleisten mit Aluminiumeinlegern vorn	Komfortschlüssel ohne Safelock
Elektromechanische Parkbremse	



Zustandsbericht

- Protokoll der Fahrzeugbewertung -

Berichts-Nr: 9098126
vom: 24.09.2025

Kopfstützen vorn	Ohne Scheinwerferreinigungsanlage
Kraftstoffbehälter mit erhöhtem Füllvolumen	Ohne Sitzbelüftung/Massagesitze
Kraftstoffsystem Otto-Direkteinspritzung(FSI)	Ohne Spurhalteassistent
Ladeboden	Ohne Spurwechselassistent
Ländergruppe A	Ohne Systeme für den Fahrzeugzugang
Landesverkaufsprogramm Deutschland	Ohne Verkehrszeichenerkennung
Lederlenkrad 3-Speichen mit Multifunktion plus	Ohne Vorbereitung für VTS (Vehicle-Tracing System)
LED-Heckleuchten	Ohne Vorkonditionierung
Linkslenker	Ohne Wärmespeicher/Zusatzheizung
Mild-Hybrid	Ohne Windschott
Mit Multifunktionskamera	Ohne Zündanlaß-Schloß-Sperrsystem, ohne Lenkungssperre
Mit spez.Schilder/Aufkleber/ Sicherheitszertifikate für Deutschland	Ohne zus. Karosserieabdeckungen seitlich(Steinschlagschutz)
Mittelarmlehne vorn	Ohne zus. Triebwerks-Unterschutz
MMI Navigation plus mit MMI touch	Ohne zus.Warnleuchten
Motorabdeckung	Ohne Zusatz-/Standheizung
Nicht Heissland	Ohne zusätzliche Bereifung
Nichtraucherausführung	Ottomotor
Normalsitze vorn	PKW-Ausführung
Ohne Ablagepaket	Räder der Serie
Ohne AdBlue-Tank	Räder, 10-Speichen, 7,5Jx17, Reifen 225/50 R17
Ohne Anhängervorrichtung	Radschrauben Standard
Ohne Audi drive select	Rechtsverkehr
Ohne Beledung	Regionscode " ECE " für Radio
Ohne besondere Farbausstattung	Reifen ohne Festlegung der Reifenmarke
Ohne besondere Karosseriemaßnahmen	Reifendruck-Kontrollanzeige
Ohne Car2X	Reifenreparaturset
Ohne Dacheinsatz (Volldach)	Reifensteuerung 17" Ganzjahresreifen
Ohne Dekorfolien/Embleme	Riemenstartergenerator RSG 12V 130-200 A
Ohne erweitertem Sicherheitssystem	Rücksitzlehne, geteilt umklappbar
Ohne Feuerlöscher	S tronic
Ohne Frontspoiler	Scheiben seitlich und hinten in Wärmeschutzverglasung
Ohne Garagentoröffner	Scheibenbremsen hinten, 16 Zoll (ECE)
Ohne Head-up-Display	Scheibenbremsen vorn, 16 Zoll (ECE)
Ohne Heckspoiler	Scheinwerfer
Ohne Hinterachsgetriebe	Seitenairbags vorn und Kopfairbagsystem
Ohne integriertes Mautsystem	Serienfahrwerk
Ohne Kamerasysteme/Umfeldsensorik	Serienkraftstoff-Erstbefüllung
Ohne Kompensor	Serienqualität
Ohne Lehnenentriegelung für Vordersitze	Serviceanzeige 30000 km oder 2 Jahre (variabel)
Ohne Lendenwirbelstütze in den Sitzlehnen	Sicherheitsgurte in Schwarz
Ohne Multimedia" im Fahrzeug	Sitzheizung vorn
Ohne Nackengebläse	Smartphone-Interface
	Sondersteuerung I/VP



Zustandsbericht

- Protokoll der Fahrzeugbewertung -

Berichts-Nr: 9098126
vom: 24.09.2025

Sonnenblenden vorn
Sonnenschutzrollo manuell für die Türscheiben hinten
Sonnenschutzverglasung abgedunkelt
spezielles Typschild EU
Standard
Standardabgasanlage
Standardelektrik
Standard-Klimazonen
Start-Stop-System
Steuerung (werksintern)
Steuerungsnummer 8
Stoff Index
Stoßfänger
Tagfahrlicht
Tiptronic
Trägerfrequenz 433,92 bis 434,42 MHz
Transportschutz (Ausf.1)
Türgriffe in Wagenfarbe
Typprüfland Deutschland
Variant/Avant
Variante Grundausstattung
Verbandmaterial mit Warndreieck und Warnwesten
Vorbereitung für Functions on Demand
Vordersitze manuell einstellbar
Wegfahrsperre elektronisch



Zustandsbericht

- Protokoll der Fahrzeugbewertung -

Berichts-Nr: 9098126
vom: 24.09.2025

» Bereifung

MONTIERTE BEREIFUNG

Hersteller	Ort	Position	Typ	Felge	Dimension	Profiltiefe
Sonstige	Vorne	Links	Ganzjahresreifen	Aluminium	225/50 R 17 98 Y	7,0 mm
Sonstige	Vorne	Rechts	Ganzjahresreifen	Aluminium	225/50 R 17 98 Y	7,0 mm
Sonstige	Hinten	Links	Ganzjahresreifen	Aluminium	225/50 R 17 98 Y	7,0 mm
Sonstige	Hinten	Rechts	Ganzjahresreifen	Aluminium	225/50 R 17 98 Y	7,0 mm

Reifen zulässig: Ja

Reifen verkehrssicher: Ja

ERSATZ-/NOTRAD & ZUBEHÖR

Bordwerkzeug vorhanden: Ja

Tirefit vorhanden: Ja

Tirefit Ablaufdatum: 05.2026

Kompressor vorhanden: Ja



Zustandsbericht

- Protokoll der Fahrzeugbewertung -

Berichts-Nr: 9098126
vom: 24.09.2025

» Wertmindernde Faktoren

Nr	Bauteil	Schadensbeschreibung	Reparaturempfehlung
1	Stoßfänger vorne	Delle(n)	Smart Repair
2	Heckspoiler	Deformiert	Ersetzen
3	Türzierleiste vorne links	Sprung	Smart Repair
4	Kotflügel vorne links	Anhaftung	Polieren

» Gebrauchsspuren

Nr	Bauteil	Schadensbeschreibung	Reparaturempfehlung
1	Türscheibe hinten links	Kratzer	Akzeptabel (Gebrauchsspur)
2	Kofferraumdeckel Gummidichtung	Abweichend vom Auslieferungszustand/-umfang	Akzeptabel (Gebrauchsspur)
3	Seitenwand hinten rechts	Delle(n)	Akzeptabel (Gebrauchsspur)
4	Tür vorne rechts	Delle(n)	Akzeptabel (Gebrauchsspur)
5	B-Säule rechts	Delle(n)	Akzeptabel (Gebrauchsspur)
6	Lenkrad	Kratzer	Akzeptabel (Gebrauchsspur)
7	Blende/Abdeckung	Kratzer	Akzeptabel (Gebrauchsspur)
8	Stoßfänger vorne	Delle(n)	Akzeptabel (Gebrauchsspur)
9	Windschutzscheibe	Steinschlag	Akzeptabel (Gebrauchsspur)
10	Tür vorne links	Delle(n)	Akzeptabel (Gebrauchsspur)
11	Tür vorne links	Delle(n)	Akzeptabel (Gebrauchsspur)
12	Türscheibe vorne links	Kratzer	Akzeptabel (Gebrauchsspur)



Zustandsbericht

- Protokoll der Fahrzeugbewertung -

Berichts-Nr: 9098126
vom: 24.09.2025

» Merkantile Wertminderung

Vorschäden bekannt:	Nein
Vorschäden feststellbar:	Nein
Nachlackierungen vorhanden:	Ja
Nachlackierungen professionell ausgeführt:	Ja
Lackschichtdickenmessung durchgeführt:	Ja - mit Auffälligkeiten/Abweichungen

ERGEBNISSE DER LACKSCHICHTDICKENMESSUNG

Bauteil	Lack (µm)
Lackschichtdicke Kotflügel vorne links (µm)	241,0
Lackschichtdicke Tür vorne links (µm)	229,0
Lackschichtdicke Tür hinten links (µm)	178,0
Lackschichtdicke Seitenwand hinten links (µm)	227,0
Lackschichtdicke Tür vorne rechts (µm)	370,0
Lackschichtdicke Tür hinten rechts (µm)	417,0
Lackschichtdicke Kotflügel vorne rechts (µm)	227,0
Lackschichtdicke Motorhaube (µm)	261,0
Lackschichtdicke Dach (µm)	180,0
Pro Bauteil wurden mindestens 3 Messungen durchgeführt.	



Zustandsbericht

- Protokoll der Fahrzeugbewertung -

Berichts-Nr: 9098126
vom: 24.09.2025

» Hinweise zum Zustandsbericht

**Angaben zum Auftrag und zum
Bewertungsumfang:**

Es wurde der Auftrag erteilt, einen Zustandsbericht über das beschriebene Fahrzeug zu erstellen.

Die Fahrzeugzustandsbewertung erfolgte auftragsgemäß auf Basis der vom Auftraggeber vorgegebenen Standards für Fahrzeugbewertungen. Die Feststellungen im Einzelfall trifft der Sachverständige aufgrund eigener Sachkunde und nach eigenem sachverständigen Ermessen.

Fahrzeug-Identifizierung:

WAUZZZF43PA001804

FIN abgelesen und stimmt mit Unterlagen überein

Allgemeinzustand:

Gepflegter Allgemeinzustand

Besichtigungsbedingungen:

Ausreichend

Hebebühne/Hubmittel benutzt:

Nein

Motorenlauf durchgeführt:

Ja

Fahrprobe durchgeführt:

Ja



Zustandsbericht

- Protokoll der Fahrzeugbewertung -

Berichts-Nr: 9098126
vom: 24.09.2025

» Sonstige Bemerkungen

Vorliegendes Exemplar wurde auf elektronischem Wege erzeugt. Es ist ohne Originalunterschrift gültig.



Zustandsbericht

- Protokoll der Fahrzeugbewertung -

Berichts-Nr: 9098126
vom: 24.09.2025

» Ansichtsfotos



Fahrzeugansicht - diagonal
vorne links



Fahrzeugansicht - diagonal
vorne rechts



Fahrzeugansicht - diagonal
hinten links



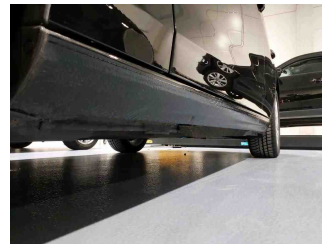
Fahrzeugansicht - diagonal
hinten rechts



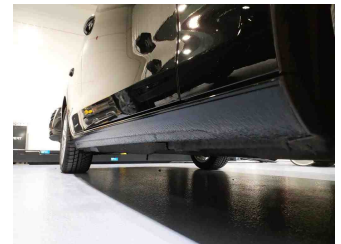
Innenraum - Cockpit mit
Laufleistung



Equipment - Bordwerkzeug



Seitenansicht - Schweller links



Seitenansicht - Schweller rechts



Fahrzeug -
Typenschild/Fahrgestellnummer



Räder - Rad montiert vorne
links



Räder - Rad montiert vorne
rechts



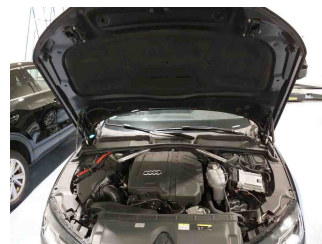
Räder - Rad montiert hinten
links



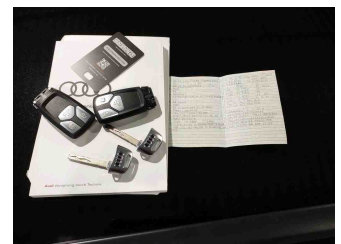
Räder - Rad montiert hinten
rechts



Innenraum - Mittelkonsole



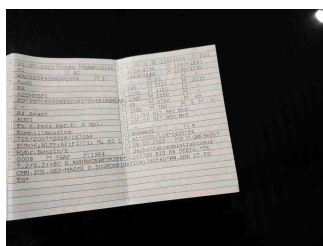
Fahrzeug - Motorraum offen



Equipment - Boardmappe/
Securitybag



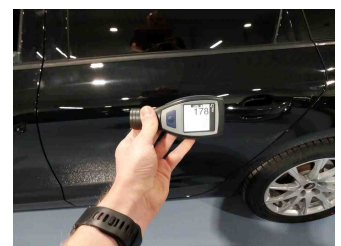
Innenraum - Kofferraum



Fahrzeug - abgegebene ZB1



Lackstärke Dach



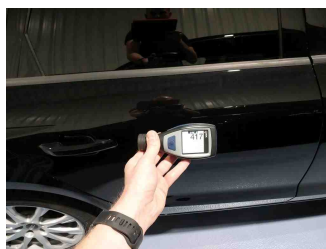
Lackstärke Tür hinten links



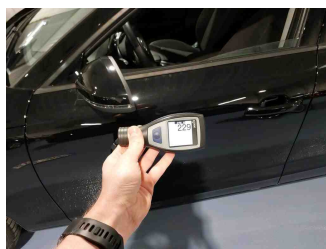
Zustandsbericht

- Protokoll der Fahrzeugbewertung -

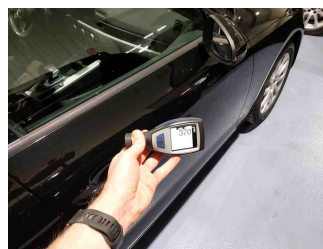
Berichts-Nr: 9098126
vom: 24.09.2025



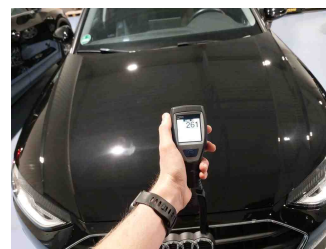
Lackstärke Tür hinten rechts



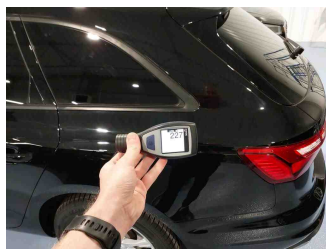
Lackstärke Tür vorne links



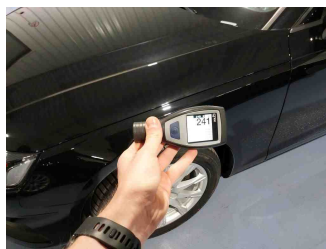
Lackstärke Tür vorne rechts



Lackstärke Motorhaube



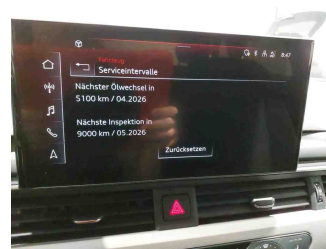
Lackstärke Seitenwand hinten links



Lackstärke Kotflügel vorne links



Lackstärke Kotflügel vorne rechts



Fahrzeug - Serviceunterlagen / Wartungsnachweis



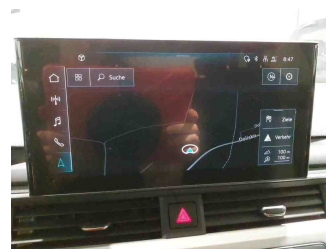
Innenraum - vorne



Innenraum - hinten



Räder - Haltbarkeitsdatum
Tirefit

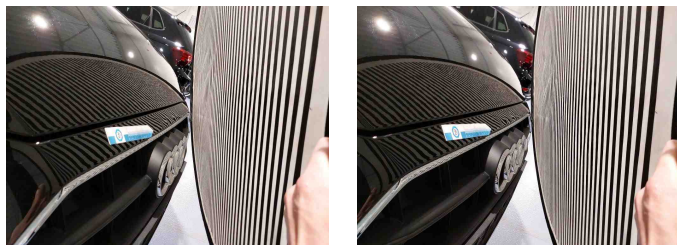


Innenraum -
Navigationsgerät/Radio

» Beschädigungsfotos

WERTMINDERNDE FAKTOREN

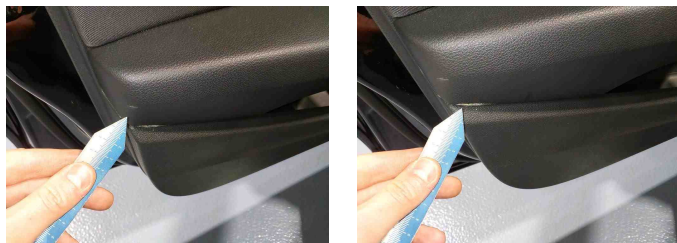
1 - Stoßfänger vorne - Delle(n) - Smart Repair



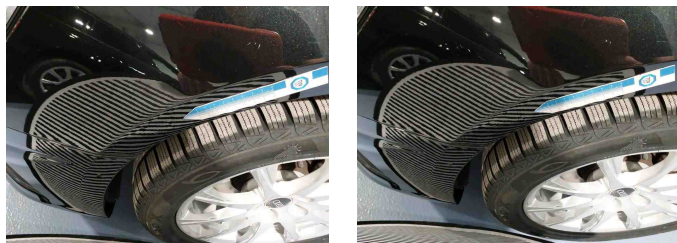
2 - Heckspoiler - Deformiert - Ersetzen



3 - Türzierleiste vorne links - Sprung - Smart Repair



4 - Kotflügel vorne links - Anhaftung - Polieren



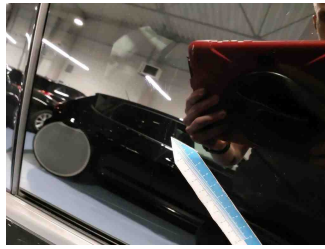
Zustandsbericht

- Protokoll der Fahrzeugbewertung -

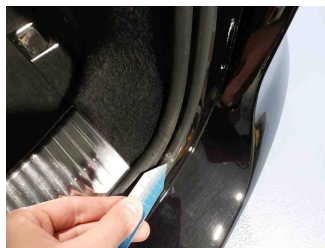
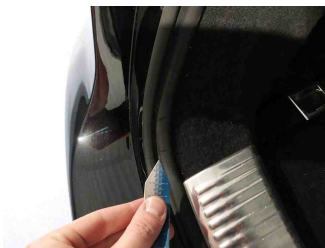
Berichts-Nr: 9098126
vom: 24.09.2025

GEBRAUCHSSPUREN

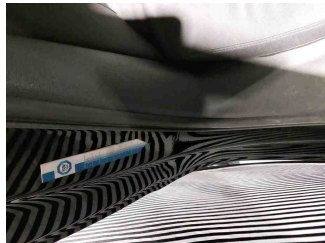
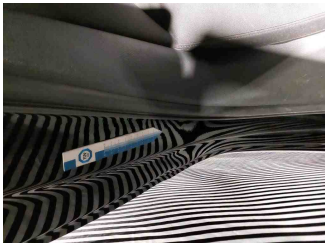
1 - Türscheibe hinten links - Kratzer - Akzeptabel (Gebrauchsspur)



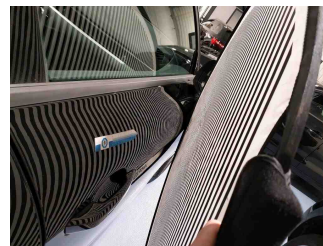
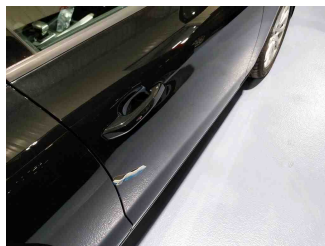
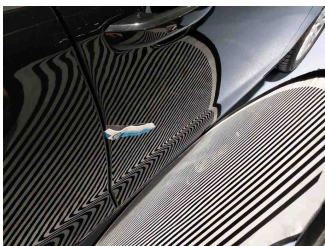
2 - Kofferraumdeckel Gummidichtung - Abweichend vom Auslieferungszustand/-umfang - Akzeptabel (Gebrauchsspur)



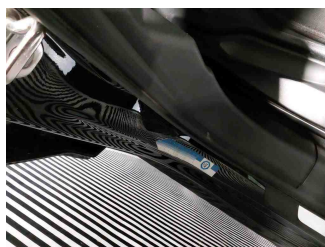
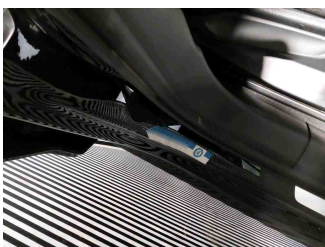
3 - Seitenwand hinten rechts - Delle(n) - Akzeptabel (Gebrauchsspur)



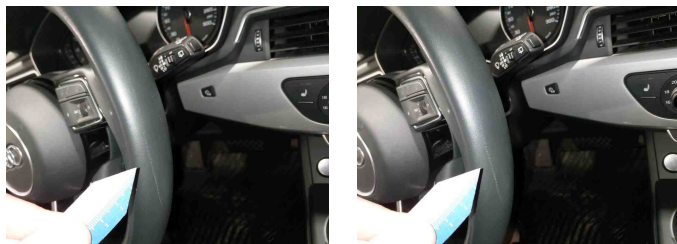
4 - Tür vorne rechts - Delle(n) - Akzeptabel (Gebrauchsspur)



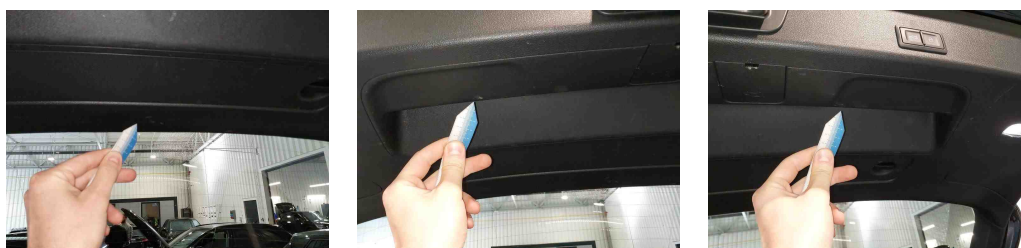
5 - B-Säule rechts - Delle(n) - Akzeptabel (Gebrauchsspur)



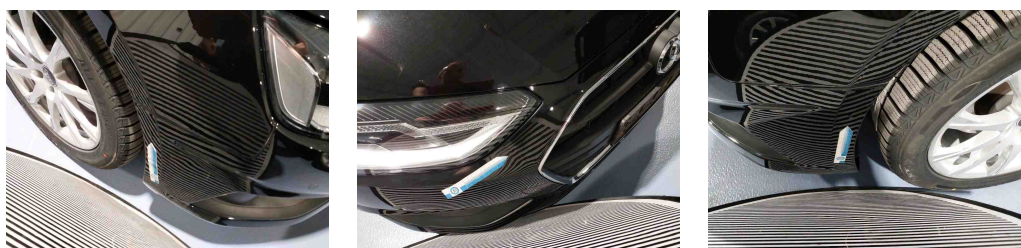
6 - Lenkrad - Kratzer - Akzeptabel (Gebrauchsspur)



7 - Blende/Abdeckung - Kratzer - Akzeptabel (Gebrauchsspur)



8 - Stoßfänger vorne - Delle(n) - Akzeptabel (Gebrauchsspur)



9 - Windschutzscheibe - Steinschlag - Akzeptabel (Gebrauchsspur)



10 - Tür vorne links - Delle(n) - Akzeptabel (Gebrauchsspur)





Zustandsbericht

- Protokoll der Fahrzeugbewertung -

Berichts-Nr: 9098126
vom: 24.09.2025

11 - Tür vorne links - Delle(n) - Akzeptabel (Gebrauchsspur)



12 - Türscheibe vorne links - Kratzer - Akzeptabel (Gebrauchsspur)

