

» Übersicht

**Auftrags-Nr:** 1002131120  
**Besichtigt am:** 10.10.2025 07:43  
**Berichts-Nr:** 9196118  
**FIN:** WVVZZZ3CZME103449



Fahrzeugansicht - diagonal  
vorne links



Fahrzeugansicht - diagonal  
hinten rechts



Innenraum - Cockpit mit  
Laufleistung

**» Fahrzeugdaten**

<b>Fahrzeugkategorie:</b>	Personenkraftwagen
<b>Fahrzeugart:</b>	Kombi
<b>Hersteller:</b>	Volkswagen
<b>Modell:</b>	Passat
<b>HSN / TSN:</b>	0603 / BRZ
<b>Erstzulassungsdatum:</b>	08.10.2021
<b>Laufleistung:</b>	40.014 km
<b>Nachweis Kilometerstand:</b>	
<b>Farbe:</b>	Pure White
<b>Farbe Dach:</b>	Pure White
<b>Antriebsart:</b>	Frontantrieb
<b>Motorisierung/Kraftstoff:</b>	Hybrid Benzin
<b>Hubraum:</b>	1.395 ccm
<b>Leistung:</b>	115 kW (157 PS)
<b>Fahrzeuglänge:</b>	
<b>Fahrzeughöhe:</b>	
<b>Fahrzeugbreite:</b>	
<b>Zulässiges Gesamtgewicht:</b>	
<b>Radstand:</b>	
<b>Anzahl Achsen:</b>	2
<b>Zylinder:</b>	4
<b>Schadstoffklasse:</b>	Euro 6
<b>Anzahl Türen:</b>	4
<b>Anzahl Sitze:</b>	5
<b>Getriebe:</b>	Automatik 6-Gang
<b>Polsterart:</b>	Stoff
<b>Interieurfarbe:</b>	Titanschwarz-Blau/Titanschwarz/ Titanschwarz
<b>Anzahl vorhandene Schlüssel:</b>	2

**» Dokumente & Wartung**

<b>Nächste HU:</b>	
<b>Zulassungsbescheinigung (ZBT1 Original) vorhanden:</b>	Nein
<b>Zulassungsbescheinigung entgegengenommen:</b>	Nein
<b>Kennzeichen entgegengenommen:</b>	Keine
<b>Wartungsheft:</b>	Digital
<b>Wartungsnachweis:</b>	Nicht prüfbar
<b>Datum der letzten Wartung:</b>	
<b>Km-Stand bei letzter Wartung:</b>	

**» Fahrzeugausstattung**

"Business Premium"-Paket inkl. Navigation	Dämpfung hinten,Basis 2
12-V-Steckdose an der Mittelkonsole hinten und im Gepäckraum	Dämpfung vorn
2 Becherhalter vorn mit Abdeckung	Dekoreinlagen "Cross Hatch" für Instrumententafel und Türverkleidungen
2 USB-C-Schnittstellen vorn, 1 USB-C-Ladebuchse an der Mittelkonsole hinten	Dekoreinlagen "Piano Black" für Mittelkonsole
230-V-Steckdose an der Mittelkonsole hinten	Digital Cockpit, mehrfarbig, verschiedene Info-Profile wählbar
3 Kopfstützen hinten	Digitaler Radioempfang DAB+
4 Leichtmetallräder "Liverpool" 8 J x 18	Diversity-Antenne für FM-Empfang
4-Zylinder-Ottomotor 1,4 l	Doppelkupplungsgetriebe DQ400
4-Zylinder-Ottomotor 1,4 l TSI Hybrid, 115 kW	Doppelton-Signalhorn
6-Gang-Automatikgetriebe oder DSG Beachtung: Fam. EDF	Dreipunkt-Automatiksicherheitsgurt für mittleren Rücksitzplatz
8 Lautsprecher	Dreipunkt-Automatiksicherheitsgurte für äußere Rücksitzplätze
Abgasendrohr hinten (Standard)	Dreipunkt-Automatiksicherheitsgurte vornmit Höheneinstellung und Gurtstraffer
Abgasnorm EU6 AP	ECO-Funktion
Airbag für Fahrer und Beifahrer, mit Beifahrerairbag-Deaktivierung	Einparkhilfe - Warnsignale bei Hindernissen im Front- und Heckbereich
Airstop®-Reifen 235/45 R 18, rollwiderstandsoptimiert	Einstiegleisten in den Türausschnitten aus Kunststoff
Aktivkohlebehälter	Einstiegs-/Warnleuchten in LED-Technik in allen Türen
Ambientebeleuchtung	Elektronische Parkbremse inkl. Auto-Hold-Funktion
Ambientebeleuchtung 1-farbig	Elektronisches Stabilisierungsprogramm und elektromechanischer Bremskraftverstärker
App-Connect inkl. App-Connect Wireless für Apple CarPlay und Android Auto	E-Motor (Hybrid) Systemleistung 160KW Aggr.0EC.B / 0EK.A
Aufkleber/Schilder in deutsch	Entfall Tire Mobility Set
Außen-Sound Standard	Fahrassistent "Travel Assist" und Spurhalteassistent "Lane Assist"
Außenspiegel auf Fahrerseite asphärisch	Fahrlichtschaltung automatisch, mit Tagfahrlicht, "Leaving home"-Funktion und manueller "Coming home"-Funktion
Außenspiegel mit Umfeldbeleuchtung und Beifahrerspiegelabsenkung, anklapp- und beheizbar, auf Fahrerseite abblendend	Fahrprofilauswahl
Außenspiegel rechts, konvex	Fahrprofilauswahl
Ausströmer vorn, Spiegeleinstell-, Lichtdreh- und Fensterheberschalter beleuchtet, mit Chromeinfassung	Fahrzeuge mit besonderen Produktaufwer- tungsmaßnahmen
Automatische Distanzregelung ACC "stop & go", mit Geschwindigkeitsbegrenzer	Fahrzeugklassen-Differenzierung -3G0-
Batterie 380A (68Ah)	Federbereich 35 nur Einbausteuerung keine Bedarfsprognose
Batterie/Generator Kapazität Standard	Fernentriegelung für Heckklappe
Bauteilesatz ohne länderspezifische Bauvorschrift	Fertigungsablauf Standard
Beifahrersitzlehne komplett umklappbar	Frontantrieb
Berganfahrassistent	Frontscheibe in Verbundsicherheitsglas, wärme- und geräuschkämmend
Betriebserlaubnis Nachtrag	Fußgängererkennung
Bordliteratur in Deutsch	Fußhebelwerk "Standard"
Bordwerkzeug und Wagenheber	Gepäckraumabdeckung auszieh- und herausnehmbar
Chromleisten an den Seitenfenstern	Gepäckraumauskleidung in Textil
Dachhimmel in Titanschwarz	Gepäckraumboden aufstellbar
Dachhimmel in Titanschwarz	Gewichtsbereich 7 nur Einbausteuerung keine Bedarfsprognose
Dachreling schwarz	GTE

Hybrid-Antriebssystem PHEV

Innenleuchten mit Abschaltverzögerung und Dimmfunktion, je 2 LED-Leseleuchten vorn und hinten

Innenspiegel automatisch abblendend

ISOFIX-Halteösen zur Befestigung von 2 Kindersitzen auf den Rücksitzen, auch für i-Size-Kindersitze

Kältemittel R1234yf

Kategorie 0

Kein Sonderfahrzeug, Standard-Ausführung

Keine Aktionsausführung

Kennzeichenträger vorn und hinten (ECE)

Kindersicherung

Klimaanlage "Air Care Climatronic" mit Aktiv-Kombifilter, Bedienungselementen hinten und 3-Zonen-Temperaturregelung

Kombi-Instrument mit elektronischem Tachometer, Kilometer- und Tageskilometerzähler, Drehzahlmesser

Komfortsitze vorn

Kopfairbagsystem für Front- und Fondpassagiere inkl. Seitenairbags vorn

Kraftstoffsystem Otto-Einspritzer

Kraftstofftank mit 50 l Fassungsvermögen

Ladekantenschutz in Kunststoff

Landesverkaufsprogramm Deutschland

LED-Leuchte im Fußraum vorn

LED-Rückleuchten

LED-Scheinwerfer mit Tagfahrlicht

Lendenwirbelstützen vorn, auf Fahrerseite elektrisch einstellbar, Massagefunktion auf Fahrerseite

Leuchtweitenregulierung

Linkslenker

Liverpool 8 J x 18, AirStop®-Reifen 235/45 R 18 rollwiderstandsoptimiert

Make-up-Spiegel beleuchtet in den Sonnenblenden, Sonnenblenden ausziehbar

Mit Elektrische Lenksäulenverriegelung (ELV)

Mit Individualeinbau

Mittelarmlehne vorn höhen- und längseinstellbar, mit Ablagebox; 2 Ausströmer hinten mit Chromlamellen

Motorenstart Standard

Müdigkeitserkennung

Multifunktionskamera

Multifunktions-Sportlenkrad in Leder, mit Schaltwippen

Navigationssystem "Discover Media" inkl. "Streaming &amp; Internet"

Nebelschlusslicht einseitig, Rückfahrlicht beidseitig

Netzladekabel für Haushalts-Steckdose

Netztrennwand

Nicht Heissland

Nichtraucherausführung - Ablagefach und 12-V-Steckdose vorn

Notbremsassistent "Front Assist" (für automatische Distanzregelung ACC bis 210 km/h)

Notruf-Service; keine Registrierung notwendig, Dienst ist bei Auslieferung aktiviert

Ohne Anhängervorrichtung

Ohne Beifahrersitzverstellung vom Fond

Ohne besondere Karosseriemaßnahmen

Ohne CD/DVD für Navigation

Ohne Dacheinsatz (Voll Dach)

Ohne Differenzialsperre

Ohne Feuerlöscher

Ohne Garagentoröffner

Ohne Generator

Ohne Gepäck-Spinne/Netz/Tasche

Ohne Head-Up Display

Ohne Heckspoiler

Ohne integriertes Mautsystem

Ohne Kindersitz

Ohne Lichtassistent

Ohne Nebelscheinwerfer

Ohne Scheinwerferreinigungsanlage

Ohne Sitzbelüftung/Massagesitze

Ohne Sonnenschutzrollo

Ohne Sprachsteuerung

Ohne Spurwechselassistent

Ohne Systeme für den Fahrzeugzugang

Ohne Überführungsausrüstung

Ohne Uhr

Ohne Vorbereitung Einbau Funkgerät

Ohne Vorbereitung für VTS (Vehicle-Tracing System)

Ohne Vorbereitung Rundumtonkombination und ohne Funkantenne

Ohne Wärmespeicher/Zusatzheizung

Ohne zus. Triebwerks-Unterschutz

Ohne Zusatz-/Standheizung

Online-Dienst, mit OCU, mit Head Unit Codierung, ohne WFS-Verbund

Proaktives Insassenschutzsystem in Verbindung mit "Front Assist"

Radio

Radsicherungen mit erweitertem Diebstahlschutz

Radstand

Rechtsverkehr

Regensensor

Regionscode " ECE " für Radio

Reifen ohne Festlegung der Reifenmarke

Reifendruck-Kontrollsystem	Wartungsintervallverlängerung
Reifendruck-Kontrollsystem für Fahrbereifung und Winterräder	Wechselstrom-Ladedose
Rückfahrkamera "Rear View"	Wegfahrsperre elektronisch
Rücksitzbank ungeteilt, Lehne asymmetrisch umklappbar, Mittelarmlehne mit Ablagefach und Durchlademöglichkeit	Winterräder "Helsinki" (zusätzlich), 4 Leichtmetallräder 6,5 J x 17, AirStop®-Winterreifen 215/55 R 17 H
Schalthebelknauf in Leder	
Scheibenbremsen hinten, Bremssättel in Blau	
Scheibenbremsen vorn, Bremssättel in Blau	
Scheibenwaschdüsen vorn automatisch beheizt	
Schlüsselloses Startsystem "Keyless Start" ohne Safe-Sicherung	
Schriftzugsatz "GTE"	
Seitenscheiben hinten und Heckscheibe abgedunkelt	
Seitliche Leisten unten in Chrom	
Serienkraftstoff-Erstbefüllung	
Serviceanzeige 15000 km oder 1 Jahr ( fest )	
Servolenkung elektromechanisch, geschwindigkeitsabhängig geregelt	
Sicherheitsoptimierte Kopfstützen vorn, längs- und höheneinstellbar	
Sitzmittelbahnen der Vordersitze und der äußeren Rücksitzplätze in Stoff "Weave"	
Spezielles Typschild für EG für M1-Pkw	
Standard-Klimazonen	
Start-Stopp-System mit Bremsenergie-Rückgewinnung	
Stoßfänger in Wagenfarbe, mit Chromleiste, Chromblenden im Stoßfänger hinten	
Telefonschnittstelle "Comfort" mit induktiver Ladefunktion	
Textilfußmatten vorn und hinten	
Tilgergewicht Lenkrad, 36 HZ	
Trägerfrequenz 433,92 bis 434,42 MHz	
Transportschutzfolie (Mindestschutz) mit zus. Transportschutzmaßnahmen	
Tür und Seitenverkleidung Schaumfolie und Gewebe	
Typgenehmigung nach WLTP AP (neuer Prüfzyklus)	
Typprüfstand Deutschland	
Umweltbonus	
Variant	
Variante Hybrid	
Verbandtasche, Warndreieck und Warnweste	
Verbau der Startbatterie hinten, ohne zweite Batterie	
Verkehrszeichenerkennung	
Vorbereitet für "We Connect" und "We Connect Plus"	
Vordersitze beheizbar	
Vordersitze höheneinstellbar, ergoComfort-Sitz auf der Fahrerseite, mit elektrischer Lehneneinstellung	
VVM/1 Modellpflege KW45	
Warnton und -leuchte für nicht angelegte Gurte vorn und hinten	

## » Bereifung

**MONTIERTE BEREIFUNG**

Hersteller	Ort	Position	Typ	Felge	Dimension	Profiltiefe
Pirelli	Vorne	Links	Sommer	Aluminium	235/45 R 18 94 W	7,0 mm
Pirelli	Vorne	Rechts	Sommer	Aluminium	235/45 R 18 94 W	7,0 mm
Pirelli	Hinten	Links	Sommer	Aluminium	235/45 R 18 94 W	7,0 mm
Pirelli	Hinten	Rechts	Sommer	Aluminium	235/45 R 18 94 W	7,0 mm

Reifen zulässig: Ja

Reifen verkehrssicher: Ja

**ZUSÄTZLICHE BEREIFUNG**

Hersteller	Ort	Position	Typ	Felge	Dimension	Profiltiefe
Pirelli			Winter	Aluminium	215/55 R 17 94 H	4,0 mm
Pirelli			Winter	Aluminium	215/55 R 17 94 H	4,0 mm
Pirelli			Winter	Aluminium	215/55 R 17 94 H	7,0 mm
Pirelli			Winter	Aluminium	215/55 R 17 94 H	7,0 mm

Reifen zulässig: Ja

Reifen verkehrssicher: Ja

**ERSATZ-/NOTRAD & ZUBEHÖR**

Wagenheber vorhanden: Ja

**» Wertmindernde Faktoren**

Nr	Bauteil	Schadensbeschreibung	Reparaturempfehlung
1	Heckscheibe	Kratzer	Ersetzen
2	Kontrolleuchte	Leuchtet	Werkstattdiagnose erforderlich Schadenserweiterung möglich
3	Reifen	Abweichend vom Auslieferungszustand/-umfang	Ersetzen
4	Tür vorne rechts	Delle(n)	Spotrepair
5	Einstiegsschweller vorne rechts	Kratzer	Smart Repair
6	Stoßfänger vorne	Kratzer	Smart Repair
7	Vorbereitungszeit Kleinteil-Lackierung	Lack Vorbereitung	Ausführen

**» Gebrauchsspuren**

Das Fahrzeug weist dem Alter, der Laufleistung und dem Einsatzzweck entsprechende Gebrauchsspuren auf.

## » Merkantile Wertminderung

Vorschäden bekannt:	Ja
Vorschäden feststellbar:	Ja
Nachlackierungen vorhanden:	Ja
Nachlackierungen professionell ausgeführt:	Ja
Lackschichtdickenmessung durchgeführt:	Ja - mit Auffälligkeiten/Abweichungen

Nr	Bauteil	Schadensbeschreibung	Reparaturstatus	Reparaturkosten
1	Andere	Vollkaskoschaden		€ 1.616,01
2	Andere	Vollkaskoschaden		€ 7.033,82
3	Andere	Haftpflichtschaden		€ 19.008,26
Summe (ohne MwSt.):				€ 27.658,09

**ERGEBNISSE DER LACKSCHICHTDICKENMESSUNG**

Bauteil	Lack (µm)
Lackschichtdicke Tür hinten links (µm)	345,0
Lackschichtdicke Seitenwand hinten links (µm)	242,0
Lackschichtdicke Seitenwand hinten rechts (µm)	476,0
Lackschichtdicke Tür vorne rechts (µm)	202,0
Lackschichtdicke Tür hinten rechts (µm)	203,0
Lackschichtdicke Kotflügel vorne rechts (µm)	212,0
Lackschichtdicke Motorhaube (µm)	3.164,0
Pro Bauteil wurden mindestens 3 Messungen durchgeführt.	



**» Hinweise zum Zustandsbericht****Angaben zum Auftrag und zum  
Bewertungsumfang:**

Es wurde der Auftrag erteilt, einen Zustandsbericht über das beschriebene Fahrzeug zu erstellen.

Die Fahrzeugzustandsbewertung erfolgte auftragsgemäß auf Basis der vom Auftraggeber vorgegebenen Standards für Fahrzeugbewertungen. Die Feststellungen im Einzelfall trifft der Sachverständige aufgrund eigener Sachkunde und nach eigenem sachverständigen Ermessen.

**Fahrzeug-Identifizierung:**

WVWZZZ3CZME103449

FIN abgelesen und stimmt mit Unterlagen überein

**Allgemeinzustand:**

Verschmutzt

**Besichtigungsbedingungen:**

Eingeschränkt

**Hebebühne/Hubmittel benutzt:**

Nein

**Motorenlauf durchgeführt:**

Ja

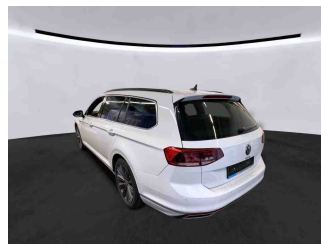
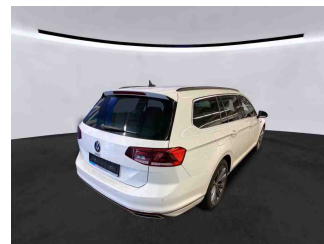
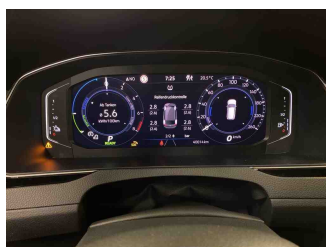
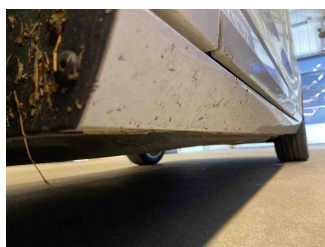
**Fahrprobe durchgeführt:**

Nein

## » Sonstige Bemerkungen

Vorliegendes Exemplar wurde auf elektronischem Wege erzeugt. Es ist ohne Originalunterschrift gültig.

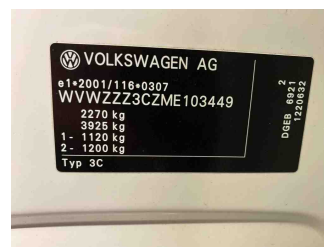
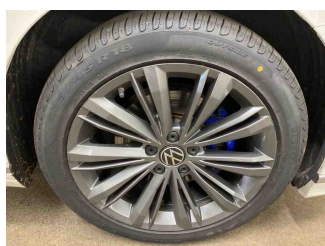
## » Ansichtsfotos

Fahrzeugansicht - diagonal  
vorne linksFahrzeugansicht - diagonal  
vorne rechtsFahrzeugansicht - diagonal  
hinten linksFahrzeugansicht - diagonal  
hinten rechtsInnenraum - Cockpit mit  
Laufleistung

Seitenansicht - Schweller links



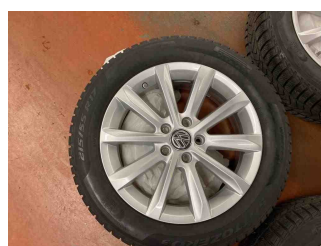
Seitenansicht - Schweller rechts

Fahrzeug -  
Typenschild/FahrgestellnummerRäder - Rad montiert vorne  
linksRäder - Rad montiert vorne  
rechtsRäder - Rad montiert hinten  
linksRäder - Rad montiert hinten  
rechts

Räder - Rad beiliegend #1



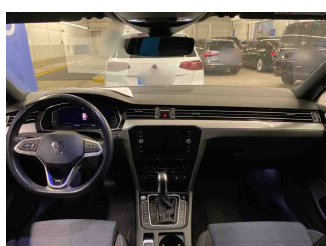
Räder - Rad beiliegend #2



Räder - Rad beiliegend #3



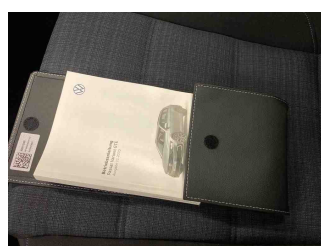
Räder - Rad beiliegend #4



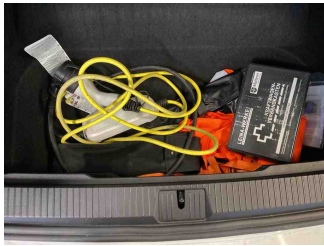
Innenraum - Mittelkonsole



Fahrzeug - Motorraum offen

Equipment - Boardmappe/  
Securitybag

Innenraum - Kofferraum



Equipment - Ladeequipment



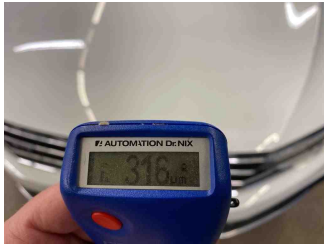
Lackstärke Tür hinten links



Lackstärke Tür hinten rechts



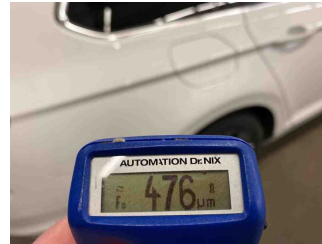
Lackstärke Tür vorne rechts



Lackstärke Motorhaube



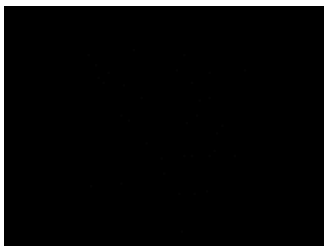
Lackstärke Seitenwand hinten links



Lackstärke Seitenwand hinten rechts



Lackstärke Kotflügel vorne rechts



Fahrzeug - Serviceunterlagen /  
Wartungsnachweis



Innenraum - vorne

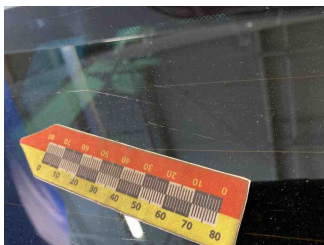
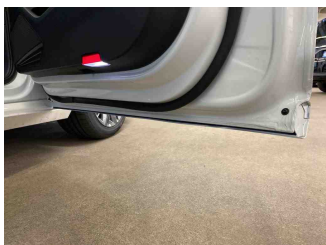


Innenraum - hinten



Innenraum -  
Navigationsgerät/Radio

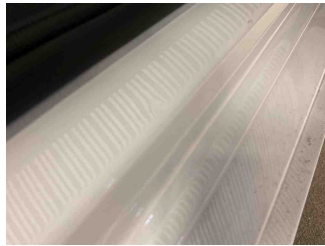
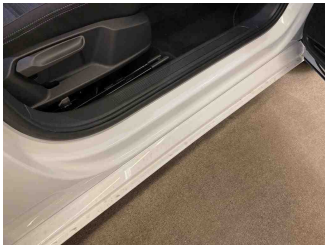


**» Beschädigungsfotos****WERTMINDERNDE FAKTOREN****1 - Heckscheibe - Kratzer - Ersetzen****2 - Kontrolleuchte - Leuchtet - Werkstattdiagnose erforderlich  
Schadenserweiterung möglich****3 - Reifen - Abweichend vom Auslieferungszustand/-umfang - Ersetzen****4 - Tür vorne rechts - Delle(n) - Spotrepair**

**5 - Einstiegsschweller vorne rechts - Kratzer - Smart Repair**

Kommentar

Delle

**6 - Stoßfänger vorne - Kratzer - Smart Repair****7 - Vorbereitungszeit Kleinteil-Lackierung - Lack Vorbereitung - Ausführen**