

GKK Gutachten GmbH  
 Theodorstr. 180, 40472 Düsseldorf

Elektrotechnische Planung SPITZKE  
 GMBH

Märkische Allee 39/41  
 14979 Großbeeren

GKK Gutachten GmbH

Theodorstr. 180  
 40472 Düsseldorf

Tel.: 0211 6878060  
 www.gkk-gutachten.de  
 Email: info@gkk-gutachten.de

## Verkaufsbericht



### Vorgang

Ihr Auftrag vom	18.12.2025 durch Elektrotechnische Planung SPITZKE GMBH
Besichtigungsort	14979 Großbeeren, Märkische Allee 39/41
Besichtigungsdatum	19.12.2025
Referenznummern	64411005

### Fahrzeugdaten / Technische Daten

<b>Fahrzeugident.-Nr.</b>	<b>WAUZZZ8VXGA180414</b>		
<b>Fahrzeugart</b>	PKW - Kombilimousine	<b>Farbton / Lackart</b>	Grau / Metallic
<b>Hersteller</b>	Audi	<b>Nächste HU</b>	keine Angabe
<b>Typ / Verkaufsbez.</b>	A3 Sportback 2.0 TDI Ambition	<b>Laufleistung abgelesen</b>	194.226 km
<b>Erstzulassung</b>	26.07.2017	<b>Emissionsklasse</b>	Euro 6
<b>Getriebe / Gänge</b>	Automatik / 7	<b>Sitzplätze / Türen</b>	5 / 5
<b>Achsen / angetrieben</b>	2 / 1	<b>Anzahl Besitzer</b>	1
<b>Motorart</b>	Reihenmotor / Diesel	<b>Hubraum / Nennleistung</b>	1.968 ccm / 110 KW
<b>Antriebsart</b>	Frontantrieb		

Fahrzeugdaten wurden einer Kopie der Zulassungsbescheinigung Teil I entnommen und am Fahrzeug gegengeprüft.

#### Montierte Räder:

Position	Reifenart	Felgenart	Hersteller	Dimension	Profiltiefe
vorn links	Winterreifen	Leichtmetallrad	Uniroyal	205/55 R16 91H	4 mm
vorn rechts	Winterreifen	Leichtmetallrad	Uniroyal	205/55 R16 91H	4 mm
hinten rechts	Winterreifen	Leichtmetallrad	Uniroyal	205/55 R16 91H	6 mm
hinten links	Winterreifen	Leichtmetallrad	Uniroyal	205/55 R16 91H	6 mm
Reservebereifung: Fehlteil					

#### Allgemeines / Zustand

✓ Fahrzeug ist fahrbereit (1)	✗ Unterbodenkontrolle durchgeführt
✗ Fahrzeug ist zugelassen	✓ Hauptschlüssel vorhanden (Anzahl: 2)
✓ Batterie ist betriebsbereit	✗ Nebenschlüssel vorhanden (Anzahl: 0)
○ Serviceheft vorhanden	✓ Rangierfahrt durchgeführt. (2)
✓ Probefahrt durchgeführt.	✗ Ladekabel vorhanden
✗ Anhängerkupplung vorhanden	✗ Bordwerkzeug vorhanden
Keine Kundendienstnachweise vorhanden	

#### Funktionsfähigkeit / Auffälligkeiten

✓ Motor startet eigenständig	✓ Schließanlage (ZV) funktionsfähig
✓ Lichtanlage funktionsfähig	○ Schiebedach oder Verdeck funktionsfähig
✓ Fensterheber funktionsfähig	✓ Entertainment (Radio, Navigationssystem) funktionsfähig
✓ Kombiinstrument und Fahrzeuganzeigen	

#### Fahrzeugzustand

✓ verschmutzt	✓ nass
✗ Eis	✗ Schnee

#### Fahrzeugstandort

✗ unzureichende Lichtverhältnisse	✗ Lichtblendung (Besichtigung im Freien)
✗ Dunkelheit	✗ Fahrzeug eingeschränkt zugänglich

Legende :    ✓ Ja    ✗ Nein    ○ Nicht prüfbar    ⊖ Nicht vorhanden

(1) fahrbereit: Fahrzeug kann aus eigener Kraft bewegt werden, enthält keine Aussage zur Verkehrssicherheit.

(2) Rangierfahrt: Das Fahrzeug wurde aus eigener Kraft vor- und zurückbewegt

Vorschaden	Der Vorschaden wurde fach- und sachgerecht behoben	Feststellung
Keine festgestellt.		

#### Anmerkungen

Das Fahrzeug ist innen / außen überdurchschnittlich verschmutzt und verkratzt.

Das Fahrzeug weist innen und außen alters-, nutzungs- und laufleistungsanalogue Gebrauchsspuren auf.

Es sind keine gültigen Nachweise über durchgeführte Inspektionen vorhanden. Hinsichtlich der fehlenden Kundendienstnachweise wird die Möglichkeit von Folgekosten bzw. Folgeschäden nicht ausgeschlossen.

Fehlteil(e):

- Sommerradsatz
- Laderaumabdeckung
- Reifenreparaturset

## Ausstattung gemäß VIN-Abfrage

Serienausstattung (nicht verifiziert)			
Adaptives Bremslicht		Airbag Fahrer-/Beifahrerseite	
Anti-Blockier-System (ABS)		Antriebs-Schlupfregelung (ASR)	
Antriebsart: Frontantrieb		Audi Drive Select	
Ausstattungs-Paket: Ambition		Außenspiegel asphärisch, links	
Außenspiegel konvex, rechts		Außenspiegel Wagenfarbe	
Blinkleuchten LED in Außenspiegel integriert		Bremsanlage mit Rekuperationssystem	
Bremsassistent		Dachspoiler	
Einstiegsleisten mit Aluminiumeinlage		Elektron. Differentialsperre (EDS)	
Elektron. Stabilitätskontrolle (ESC)		Fahrer-Informationen-System (FIS) mit Farbdisplay	
Fensterheber elektrisch vorn + hinten		Frontscheibe Akustikglas	
Gepäckraumabdeckung / Rollo		Getriebe 6-Gang - Doppelkupplungsgetriebe S-tronic	
Heckscheibe heizbar		Innenausstattung: Dekoreinlagen Mikrometallic	
Isofix-Aufnahmen für Kindersitz		Karosserie: 4-türig	
Knieairbag Fahrerseite		Kopf-Airbag-System (Sideguard)	
Kopfstützen hinten (3-fach)		LM-Felgen	
Motor 2,0 Ltr. - 110 kW 16V TDI		Multi-Media-Interface MMI Basic / MMI Radio	
Nebelscheinwerfer integriert		Parkbremse elektro-mechanisch	
Reifen-Reparaturkit		Reifenkontroll-Anzeige	
Rußpartikelfilter		Rücksitzlehne geteilt/klappbar	
Schadstoffarm nach Abgasnorm Euro 6		Seitenairbag vorn	
Servolenkung elektro-mechanisch		Sitzbezug / Polsterung: Stoff Rallye	
Sitze vorn höhenverstellbar		Sitze vorn mit ausziehbarer Oberschenkelauflage	
Sport-Fahrwerk		Sportsitze vorn	
Start/Stop-Anlage		Steckdose (12V-Anschluß) in Mittelkonsole vorn	
Wegfahrsperre (elektronisch)		Wärmeschutzverglasung grün getönt	
Zentralverriegelung mit Fernbedienung			
Sonderausstattung (verifiziert)			
Außenspiegel elektr. verstell- und heizbar, beide	✓	Dachhimmel Stoff, schwarz	✓
Dachreling (Aluminium)	✓	Einparkhilfe vorn und hinten, akustisch und optisch mit selektiver Anzeige (APS Plus)	✓
Fahrassistenten-System: Anfahr-Assistent (hold assist)	✓	Geschwindigkeits-Regelanlage (Tempomat)	✓
Innenausstattung: Aluminium-Optik	✓	Isofix-Aufnahmen für Kindersitz an Beifahrersitz	✓
Komfort-Klimaautomatik 2-Zonen	✓	Lenkrad (Sport/Leder - 3-Speichen) mit Multifunktion	✓
Licht-Paket	✓	Metallic-Lackierung	✓
Mittelarmlehne vorn	✓	Navigations-Paket	✓
Connectivity-Paket	✓	Audi music interface	✓
Universal-Schnittstelle Bluetooth	✓	Vorbereitung Navigationssystem	✓
Raucher-Paket	✓	Sitzheizung vorn	✓
Sound-System DSP / Audi Sound-System	✓	Xenon-Scheinwerfer Plus (Abblend- und Fernlicht)	✓
Heckleuchten LED	✓	Scheinwerfer-Reinigungsanlage (SRA)	✓

## Wertbeeinflussende Faktoren

### Front

Stoßfänger vorne Verkleidung -lackiert-, beschädigt, ersetzen (Bild 16, Bild 17)

Frontscheibe, Steinschlag, ersetzen (Bild 14, Bild 15)

### Seite links

Tür hinten links Einstieg, verkratzt, Smartrepair (Bild 20, Bild 21)

C- Säule links Innenverkleidung -unterhalb-, verkratzt, ersetzen (Bild 22, Bild 23)

### Seite rechts

Tür hinten rechts, verkratzt, lackieren (Bild 26, Bild 27)

Tür vorne rechts Griff, verkratzt, lackieren (Bild 28, Bild 29)

Spiegelgehäuse rechts Kappe -lackiert-, verkratzt, lackieren (Bild 30, Bild 31)

Kotflügel vorne rechts, verkratzt, lackieren (Bild 32, Bild 33)

### Heck

Stoßfänger hinten Verkleidung -lackiert-, beschädigt, ersetzen (Bild 24, Bild 25)

### Multimedia, Navigation

Navigationssystem Datenträger, fehlt, ersetzen (Bild 13)

### Sonstiges

Fahrzeug innen, verschmutzt, aufbereiten (Bild 18, Bild 19)

HU (Hauptunters.) PKW / Transporter, kein gültiger Nachweis vorhanden, durchführen

## Besichtigungsbedingungen

Bei dieser Besichtigung wurde eine äußere Inaugenscheinnahme am undemontierten Fahrzeug unter Berücksichtigung der vorgefundenen Besichtigungsbedingungen durchgeführt. Es werden keinerlei Eigenschaften von nicht geprüften oder nur eingeschränkt prüfbaren Bereichen des Fahrzeugs zugesichert. Die durchgeführte Probefahrt dient nur zur Feststellung untypischer Fahreigenschaften und ersetzt keine technische Untersuchung.

Dieses Dokument enthält im Anhang die Fotodokumentation mit 33 Fotos.

Vogel, Stefan

\_\_\_\_\_  
Der Sachverständige, 29.12.2025



## Fotoanlage



Bild 1



Bild 2



## Fotoanlage



Bild 3



Bild 4

## Fotoanlage

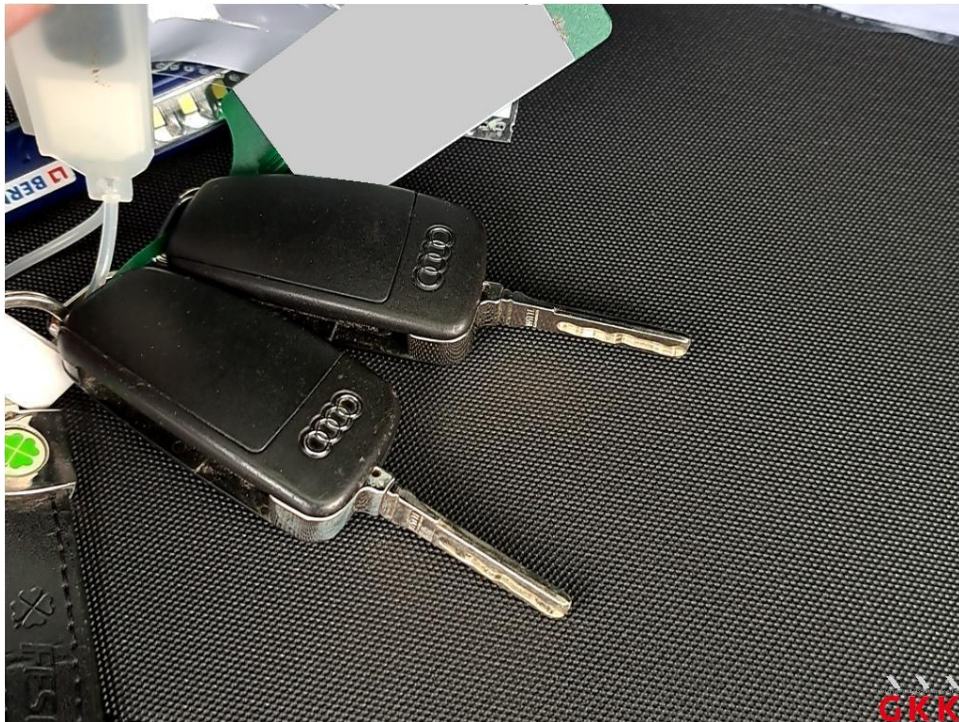


Bild 5



Bild 6



## Fotoanlage



Bild 7



Bild 8

## Fotoanlage



Bild 9



Bild 10



## Fotoanlage



Bild 11



Bild 12



## Fotoanlage



Bild 13 Navigationssystem, Datenträger, fehlt, ersetzen



Bild 14 Frontscheibe, Steinschlag, ersetzen

## Fotoanlage

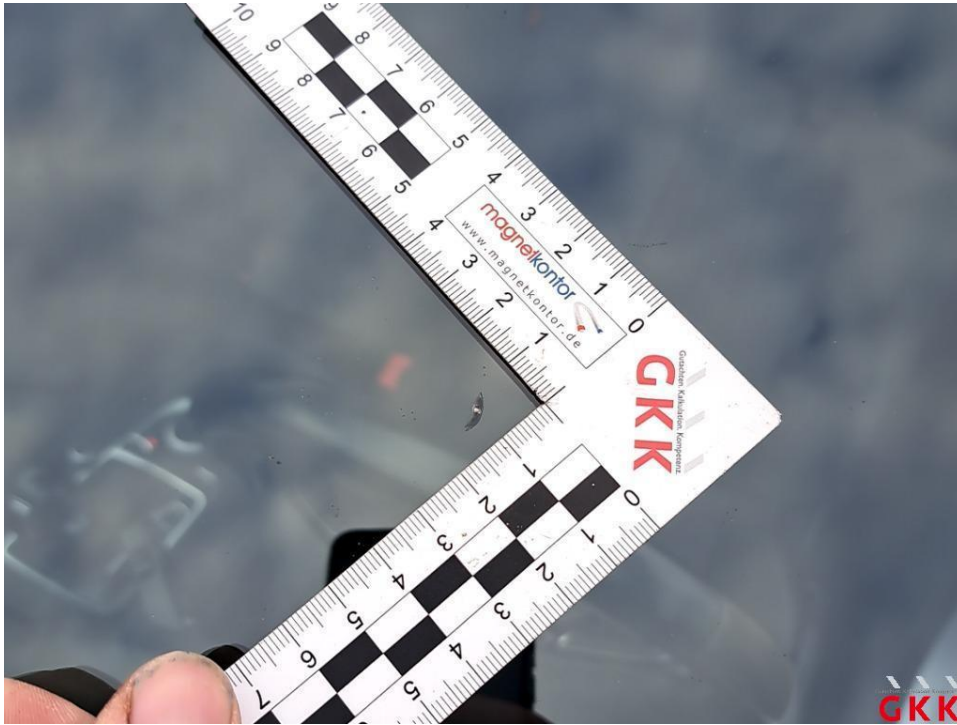


Bild 15 Frontscheibe, Steinschlag, ersetzen



Bild 16 Stoßfänger vorne, Verkleidung -lackiert-, beschädigt, ersetzen



## Fotoanlage



Bild 17 Stoßfänger vorne, Verkleidung -lackiert-, beschädigt, ersetzen



Bild 18 Fahrzeug, innen, verschmutzt, aufbereiten



## Fotoanlage



Bild 19 Fahrzeug, innen, verschmutzt, aufbereiten



Bild 20 Tür hinten links, Einstieg, verkratzt, Smartrepair

## Fotoanlage



Bild 21 Tür hinten links, Einstieg, verkratzt, Smartrepair



Bild 22 C- Säule links, Innenverkleidung -unterhalb-, verkratzt, ersetzen



## Fotoanlage



Bild 23 C- Säule links, Innenverkleidung -unterhalb-, verkratzt, ersetzen



Bild 24 Stoßfänger hinten, Verkleidung -lackiert-, beschädigt, ersetzen



## Fotoanlage



Bild 25 Stoßfänger hinten, Verkleidung -lackiert-, beschädigt, ersetzen



Bild 26 Tür hinten rechts, verkratzt, lackieren

## Fotoanlage



Bild 27 Tür hinten rechts, verkratzt, lackieren



Bild 28 Tür vorne rechts, Griff, verkratzt, lackieren

## Fotoanlage



Bild 29 Tür vorne rechts, Griff, verkratzt, lackieren



Bild 30 Spiegelgehäuse rechts, Kappe -lackiert-, verkratzt, lackieren



## Fotoanlage



Bild 31 Spiegelgehäuse rechts, Kappe -lackiert-, verkratzt, lackieren



Bild 32 Kotflügel vorne rechts, verkratzt, lackieren

## Fotoanlage



Bild 33 Kotflügel vorne rechts, verkratzt, lackieren