

GKK Gutachten GmbH
 Theodorstr. 180, 40472 Düsseldorf

SPITZKE SE Kompetenzzentrum West

Märkische Allee 39/41
 14979 Großbeeren

GKK Gutachten GmbH

Theodorstr. 180
 40472 Düsseldorf

Tel.: 0211 6878060
 www.gkk-gutachten.de
 Email: info@gkk-gutachten.de

Verkaufsbericht



Vorgang

Ihr Auftrag vom	11.12.2025 durch SPITZKE SE Kompetenzzentrum West
Besichtigungsort	44894 Bochum, Brandwacht 10
Besichtigungsdatum	15.12.2025
Referenznummern	61710013

Fahrzeugdaten / Technische Daten

Fahrzeugident.-Nr.	TMBJJ7NE7L0147662		
Fahrzeugart	PKW - Kombi	Farbton / Lackart	Weiß / Perleffekt
Hersteller	Skoda	Nächste HU	03/2025
Typ / Verkaufsbez.	Octavia Combi 2.0 TDI Premium Edition	Laufleistung abgelesen	227.916 km
Erstzulassung	19.03.2020	Emissionsklasse	Euro 6
Getriebe / Gänge	Direktschaltung / 7	Sitzplätze / Türen	5 / 5
Achsen / angetrieben	2 / 1	Anzahl Besitzer	1
Motorart	Reihenmotor / Diesel	Hubraum / Nennleistung	1.968 ccm / 110 KW
Antriebsart	Frontantrieb		

Fahrzeugdaten wurden einer Kopie der Zulassungsbescheinigung Teil I entnommen und am Fahrzeug gegengeprüft.

Montierte Räder:					
Position	Reifenart	Felgenart	Hersteller	Dimension	Profiltiefe
vorn links	Winterreifen	Leichtmetallrad	Goodyear	225/45 R 17 94H M+S	4 mm
vorn rechts	Winterreifen	Leichtmetallrad	Goodyear	225/45 R 17 94H M+S	4 mm
hinten rechts	Winterreifen	Leichtmetallrad	Fulda	225/45 R 17 94H M+S	6 mm
hinten links	Winterreifen	Leichtmetallrad	Fulda	225/45 R 17 94H M+S	6 mm
Reservebereifung: Notrad					

Beiliegende Räder:					
Position	Reifenart	Felgenart	Hersteller	Dimension	Profiltiefe
Rad 1	Sommerreifen	Leichtmetallrad	Pirelli	225/45 R 17 94Y	5 mm
Rad 2	Sommerreifen	Leichtmetallrad	Pirelli	225/45 R 17 94Y	5 mm
Rad 3	Sommerreifen	Leichtmetallrad	Pirelli	225/45 R 17 94Y	5 mm
Rad 4	Sommerreifen	Leichtmetallrad	Pirelli	225/45 R 17 94Y	5 mm

Allgemeines / Zustand	
✓ Fahrzeug ist fahrbereit (1)	✗ Unterbodenkontrolle durchgeführt
✗ Fahrzeug ist zugelassen	✓ Hauptschlüssel vorhanden (Anzahl: 1)
✓ Batterie ist betriebsbereit	✗ Nebenschlüssel vorhanden (Anzahl: 0)
⊖ Serviceheft vorhanden	✗ Rangierfahrt durchgeführt. (2)
✗ Probefahrt durchgeführt.	✗ Ladekabel vorhanden
✓ Anhängerkupplung vorhanden	✓ Bordwerkzeug vorhanden
Kundendienst lt. Wartungsausdruck am 22.04.2025 bei km 183.211.	

Funktionsfähigkeit / Auffälligkeiten	
✓ Motor startet eigenständig	✓ Schließanlage (ZV) funktionsfähig
✓ Lichtanlage funktionsfähig	⊖ Schiebedach oder Verdeck funktionsfähig
✓ Fensterheber funktionsfähig	✓ Entertainment (Radio, Navigationssystem) funktionsfähig
✓ Kombiinstrument und Fahrzeuganzeigen	

Fahrzeugzustand	
✓ verschmutzt	✓ nass
✗ Eis	✗ Schnee

Fahrzeugstandort	
✗ unzureichende Lichtverhältnisse	✓ Lichtblendung (Besichtigung im Freien)
✗ Dunkelheit	✗ Fahrzeug eingeschränkt zugänglich

Legende : ✓ Ja ✗ Nein ⊖ Nicht prüfbar ⊖ Nicht vorhanden

(1) fahrbereit: Fahrzeug kann aus eigener Kraft bewegt werden, enthält keine Aussage zur Verkehrssicherheit.
 (2) Rangierfahrt: Das Fahrzeug wurde aus eigener Kraft vor- und zurückbewegt

Vorschaden	Der Vorschaden wurde fach- und sachgerecht behoben	Feststellung
Keine festgestellt.		

Anmerkungen

Der Kostenvoranschlag der Firma A.T.U. , 92633 Weiden, mit der Angebotsnummer 10036112095921 vom 02.12.2025 bezüglich der Erneuerung bzw. Instandsetzung von Bauteilen an dem hier in Rede stehenden Fahrzeug wurde überprüft und im Verkaufsbericht berücksichtigt.

Ausstattung gemäß VIN-Abfrage

Serienausstattung (nicht verifiziert)	
4 Lautsprecher zusätzlich	8 Lautsprecher
Ablagefach mit Cargo-Organizer (Gepäck-/Laderaum)	Airbag Beifahrerseite abschaltbar
Airbag Fahrer-/Beifahrerseite	Ambiente-Beleuchtung LED
Anti-Blockier-System (ABS)	Antriebs-Schlupfregelung (ASR)
Antriebsart: Frontantrieb	Ausstattungs-Paket: Green tec
Außenspiegel elektr. anklappbar	Außenspiegel elektr. verstell- und heizbar, beide
Außenspiegel Wagenfarbe	Bordcomputer
Bremsassistent	Brillenfach
Dachreling eloxiert	Einparkhilfe hinten
Elektron. Differentialsperre (EDS)	Elektron. Querdifferentialsperre (XDS)
Elektron. Stabilitäts-Programm (ESP)	Fahrassistenz-System: Auffahrwarnsystem mit City-Notbremsfunktion (Frontradar-Assistent)
Fahrassistenz-System: Berganfahr-Assistent (Hill-Holder)	Fensterheber elektrisch hinten
Fensterheber elektrisch vorn	Fußraumbelichtung vorn und hinten
Geschwindigkeits-Regelanlage (Tempomat)	Getriebe 7-Gang - Doppelkupplungsgetriebe DSG
Heckscheibenwischer	Infotainment-Paket Bolero
Radioempfang digital (DAB)	Audiosystem Bolero (Radio/CD Bluetooth-/USB-Schnittstelle, MP3-fähig)
Sprachsteuerung für Infotainment-System	Phonebox
Line-In-Audioanschluss in Mittelkonsole	Line-In-Audioanschluss (USB) in Mittelkonsole
Lenkrad (Leder - 3-Speichen) mit Multifunktion	Innenraumfilter: Staub- und Pollenfilter mit Aktivkohlefilter
Innenspiegel mit Abblendautomatik	Isofix-Aufnahmen für Kindersitz an Rücksitz
Karosserie: 5-türig	Klimaanlage Climatronic 2-Zonen
Knieairbag Fahrerseite	Kopf-Airbag-System
Kopfstützen hinten	Kopfstützen vorn
Lehnenentriegelung der Rücksitzlehne im Kofferraum	Lendenwirbelstütze Sitz vorn links
Lendenwirbelstütze Sitz vorn rechts	Lenksäule (Lenkrad) höhenverstellbar
Lenksäule (Lenkrad) längsverstellbar	Licht- und Sicht-Paket
Scheinwerfer LED mit adaptiver Lichtverteilung (AFS)	Tagfahrlicht LED
Nebelscheinwerfer mit Abbiegelicht	Heckleuchten LED (Kristallglas-Optik)
Kennzeichenbeleuchtung LED	Scheinwerfer-Reinigungsanlage (SRA)
Maxi-DOT Display	Mittelarmlehne hinten
Durchladeeinrichtung (Mittelarmlehne hinten)	Mittelarmlehne vorn
Mittelkonsole	Modellpflege
Motor 2,0 Ltr. - 110 kW TDI	Motor-Schleppmoment-Regulator (MSR)
Multi-Communication-System SmartGate	Multifunktionsanzeige
Reifen-Reparaturkit	Reifendruck-Kontrollsystem
Rußpartikelfilter	Rückfahrkamera
Rücksitzbank klappbar 1/3-2/3	Schadstoffarm nach Abgasnorm Euro 6d-TEMP
Schalt-/Wählhebelgriff Leder	Scheibenwaschdüsen heizbar
Schließ-/Startsystem Kessy	Seitenairbag vorn
Servolenkung elektronisch (Servotronic)	Sitz vorn links höhenverstellbar
Sitz vorn rechts höhenverstellbar	Sitzbezug / Polsterung: Stoff / Leder
Sitze vorn elektr. verstellbar	Außenspiegel mit Spiegelabsenkung und Memoryfunktion
Sitzheizung hinten	Steckdose 230V
Sitzheizung vorn	SmartLink (MirrorLink, Apple CarPlay und Android Auto)

Serienausstattung (nicht verifiziert)			
Sonnenblende rechts mit Spiegel		Start/Stop-Anlage	
Steckdose (12V-Anschluß) im Koffer-/Laderaum		Steckdose (12V-Anschluß) in Mittelkonsole vorn	
Verglasung getönt		Verzurrösen Koffer-/Laderaum	
Wegfahrsperre		Zentralverriegelung	
Fernbedienung für Zentralverriegelung			
Sonderausstattung (verifiziert)			
Business-Paket Columbus	✓	Seitenscheiben hinten und Heckscheibe abgedunkelt (SunSet)	✓
Freisprechanlage Premium	✓	Maxi-DOT Farbdisplay	✓
Gepäckraum-Abtrennung (Netz)	✓	Kofferraum / Heckklappe elektrisch betätigt (öffnen + schliessen)	✓
Chromzierleisten an Seitenfenstern	✓	Fahrassistenz-System: Spurwechselassistent (Blind Spot Detection)	✓
Frontscheibe heizbar	✓	Lenkrad (Sport/Leder - 3-Speichen) mit Multifunktion und Schaltfunktion	✓
LM-Felgen 7x17 (Trius, schwarz)	✓	Perleffekt-Lackierung	✓
Reserverad als Notrad	✓	Sitze vorn elektr. verstellbar (mit Memory)	✓
Folierung/Werbefolie	✓		

Wertbeeinflussende Faktoren**Front**

Stoßfänger vorne Verkleidung -lackiert-, beschädigt, lackieren (Bild 17, Bild 18)

Frontscheibe beheizt mit Regensensor und Frontkamera, gerissen, ersetzen (Bild 25, Bild 26)

Seite links

Tür vorne links Einstieg, beschädigt, Smartrepair (Bild 23, Bild 24)

Seite rechts

Schweller rechts vorne, beschädigt, instand setzen - lackieren (Bild 15, Bild 16)

Heck

Stoßfänger hinten PDC-Sensor, funktionsuntüchtig, ersetzen (Bild 14)

Stoßfänger hinten Verkleidung -lackiert-, verkratzt, lackieren (Bild 21, Bild 22)

Exterieur

Beschriftungs- / Werbefolie, beklebt, entkleben (Bild 19, Bild 20)

Schlüssel/Schließanl.

Hauptschlüssel mit Fernbedienung, fehlt, ersetzen (Bild 28)

Ohne Zuordnung

HU (Hauptunters.) PKW / Transporter, fällig, durchführen

Fahrzeug / Bauteile, Schäden lt. Kostenvoranschlag, ersetzen (Bild 27)

Besichtigungsbedingungen

Bei dieser Besichtigung wurde eine äußere Inaugenscheinnahme am undemontierten Fahrzeug unter Berücksichtigung der vorgefundenen Besichtigungsbedingungen durchgeführt. Es werden keinerlei Eigenschaften von nicht geprüften oder nur eingeschränkt prüfbaren Bereichen des Fahrzeugs zugesichert.

Dieses Dokument enthält im Anhang die Fotodokumentation mit 29 Fotos.

Mollaie, Ali

Der Sachverständige, 16.12.2025

Fotoanlage



Bild 1



Bild 2

Fotoanlage



Bild 3



Bild 4

Fotoanlage

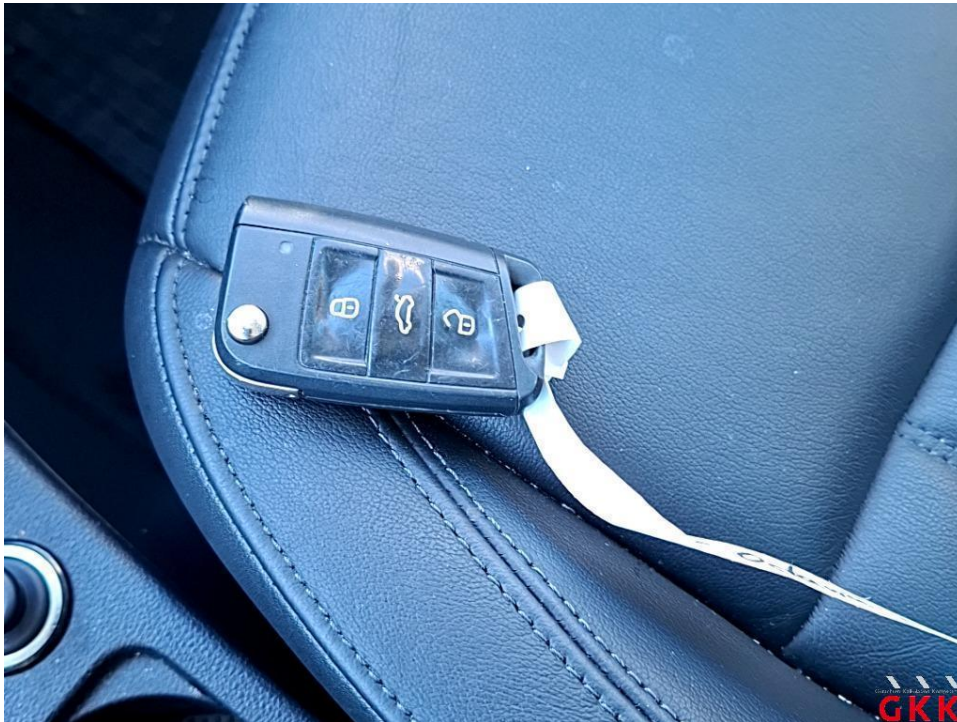


Bild 5



Bild 6

Fotoanlage



Bild 7



Bild 8

Fotoanlage



Bild 9

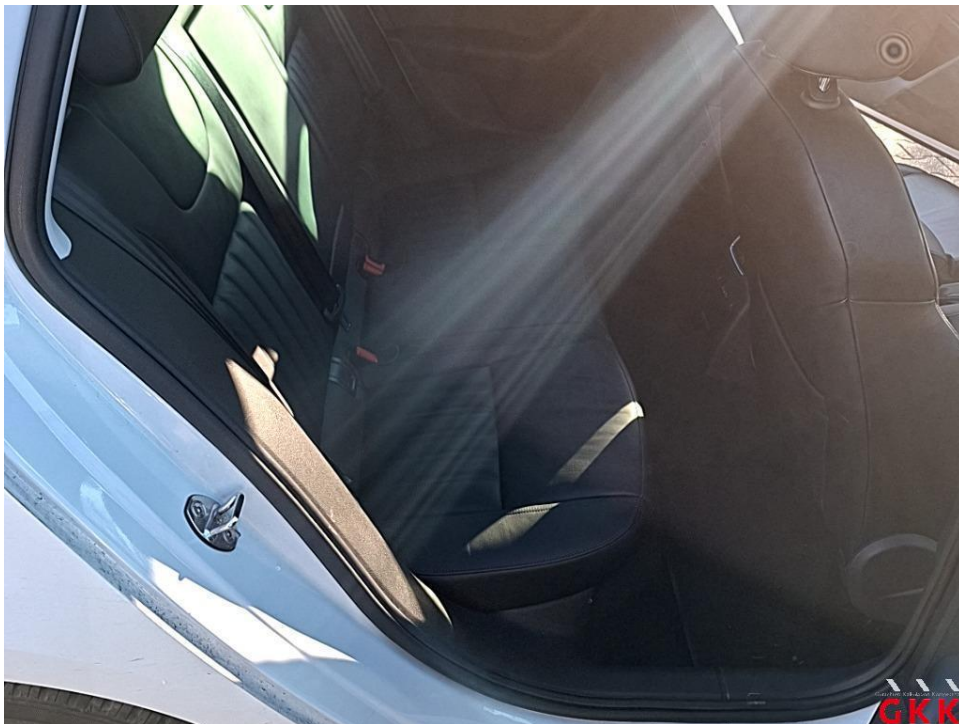


Bild 10

Fotoanlage



Bild 11



Bild 12

Fotoanlage



Bild 13



Bild 14 Stoßfänger hinten, PDC-Sensor, funktionsuntüchtig, ersetzen

Fotoanlage



Bild 15 Schweller rechts, vorne, beschädigt, instand setzen - lackieren



Bild 16 Schweller rechts, vorne, beschädigt, instand setzen - lackieren

Fotoanlage



Bild 17 Stoßfänger vorne, Verkleidung -lackiert-, beschädigt, lackieren



Bild 18 Stoßfänger vorne, Verkleidung -lackiert-, beschädigt, lackieren

Fotoanlage



Bild 19 Beschriftungs- / Werbefolie, beklebt, entkleben



Bild 20 Beschriftungs- / Werbefolie, beklebt, entkleben

Fotoanlage



Bild 21 Stoßfänger hinten, Verkleidung -lackiert-, verkratzt, lackieren



Bild 22 Stoßfänger hinten, Verkleidung -lackiert-, verkratzt, lackieren

Fotoanlage



Bild 23 Tür vorne links, Einstieg, beschädigt, Smartrepair



Bild 24 Tür vorne links, Einstieg, beschädigt, Smartrepair

Fotoanlage



Bild 25 Frontscheibe, beheizt mit Regensensor und Frontkamera, gerissen, ersetzen



Bild 26 Frontscheibe, beheizt mit Regensensor und Frontkamera, gerissen, ersetzen

Fotoanlage



Bild 27 Fahrzeug / Bauteile, Schäden lt. Kostenvoranschlag, ersetzen

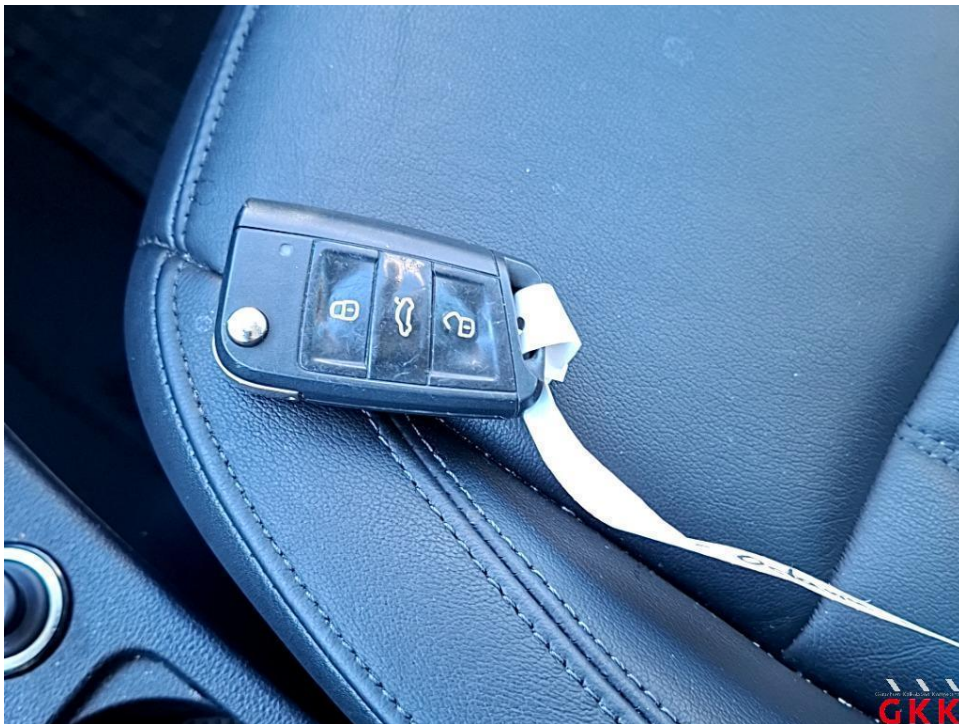


Bild 28 Hauptschlüssel, mit Fernbedienung, fehlt, ersetzen

Fotoanlage



Bild 29