

GKK Gutachten GmbH
Theodorstr. 180, 40472 Düsseldorf

Avis Budget Autovermietung GmbH & Co. KG
Zimmersmühlenweg 21
61437 Oberursel

05.12.2025
Tel.: +49 (0) 211 6 87 80 60
Mail: info@gkk-gutachten.de
Bei Rückfragen bitte
Auftrags-Nr. angeben

>>> 1602968 <<<

Eigenschaden

Amtliches Kennzeichen: EU-VA 1446
Schadenummer: 11290263
Auftrag vom: 03.12.2025
Auftrag durch: Musso, Luigi
Besichtigung durch: Stylianos Karypidis
Besichtigung am: 05.12.2025
Fahrzeughalter: Avis Budget Autovermietung GmbH & Co. KG
Zimmersmühlenweg 21, DE-61440 Oberursel
Besichtigungsort: Abschleppdienst Schäfer Döll ASD Gm
Robert-Bosch-Straße 3, DE-64319 Pfungstadt
Anwesende: keine weiteren Personen anwesend

Zusammenfassung: Totalschaden

geschätzte Reparaturkosten ohne MwSt.:	71.428,57 €
MwSt. 19 % aus geschätzten Reparaturkosten:	13.571,43 €
geschätzte Reparaturkosten mit MwSt.:	85.000,00 €
Wiederbeschaffungsdauer in Kalendertagen:	12

Technische Daten und Fahrzeugbeschreibung

Amtliches Kennzeichen	EU-VA 1446
Fahrzeugart:	PKW
Aufbauart:	Kombilimousine
Fabrikat:	Volvo
Typ:	XC40 ULTRA BLACK EDITION
Fahrzeugidentifikationsnummer:	YV1XZK7V8T2709456
KBA-Nummer:	9101BUO
Hubraum:	1.969 ccm
Leistung:	120 kW
Motorart:	Hybridantrieb / Benzin / Elektro
Anzahl Zylinder:	4
Abgasnorm:	Euro 6
Feinstaubplakette:	grün
Sitzplätze:	5
Türen:	5
Zulässiges Gesamtgewicht:	2.220 kg
Leergewicht:	1.869 kg
Länge / Breite / Höhe:	4.440 mm / 1.873 mm / 1.632 mm
Bereifung:	v: 235/50 R19 103H - Pirelli Winterreifen auf Leichtmetallrad h: 235/50 R19 103H - Pirelli Winterreifen auf Leichtmetallrad
Profiltiefen (mm):	vl: 9,0; vr: 9,0; hl: 9,0; hr: 9,0
Erste Zulassung:	17.11.2025
Letzte Zulassung:	17.11.2025
Anzahl Besitzer:	1
Nächste HU:	11/2026
Laufleistung angegeben:	5.000 km
Laufleistung geschätzt:	5.000 km
Farbe/ Farbart:	Grau / Metallic
Allgemeinzustand:	durchschnittlich
Besichtigungszustand:	unzerlegt, unrepariert, nicht fahrfähig, nicht verkehrssicher
Ausstattung:	Serien- und Sonderausstattung siehe Kopfzeile der Kalkulation
Schadenkurzbeschreibung:	Fahrzeugfront.
Bemerkung:	Das Fahrzeug weist innen und außen alters-, nutzungs- und laufleistungsanaloge Gebrauchsspuren auf.

Auftragsnummer: 1602968

Datum: 05.12.2025

R E P A R A T U R - K A L K U L A T I O N NR. 1602968/1 05.12.2025

FZ-HALTER AVIS BUDGET AUTOVERM ZIMMERSMÜHLENWEG 21
61440 OBERURSEL
AKTENZEICH 11290263

FABRIKAT VOLVO XC40 ULTRA BLACK EDITIO
FZ-IDENT-NR YV1XZK7V8T2709456 AMTL KZ EU-VA 1446 TYP-CODE 41 1B 24
ERSTE ZUL 17.11.2025 NAECH HU 11.2026

BES-DATUM 05.12.2025

AUSFUEHR- VARIANTEN	2-ZONEN KLIMAAUTOM AUDIO HARMAN KARDON INNENLEUCHTE PAKET SITZE V EL M MEMORY FENSTERLEISTE SCHWA RUNDUMKAMERASYSTEM 7-GANG AUTOMATIK 235/50 R19 103H * B-AIRB DEAKTIVIERBAR	A-SPIEGELGEH SCHWARZ EINSTIEGL V AL VOLVO I-SPIEGEL ABBLENDEND K-GRILL R-DESIGN DACHREILING SCHWARZ EINPARKHILFE V/H LENKRADHEIZUNG WINTERREIFEN PANORAMA SCH-DACH EL	ZENTRALVERRIEGELUNG LED-SCHEINW ADAPTIV SITZ VORN HEIZBAR STOSSF V/H R-DESIGN BLIND SPOT INFORMAT 1969CCM 120KW/10KW CRUISE-CONTR ADAPTIV FELGE 8 J X 20 ALU HECKKLAPPE AUTOM
------------------------	--	---	---

S O N S T I G E S

LEIT-NR	BEZEICHNUNG	PREIS
3333	GESCHAETZTE REPARATURKOSTEN SYSTEM AUDATEX	71428.57* BLATT 1

R E P A R A T U R - K A L K U L A T I O N NR. 1602968/1 05.12.2025

S C H L U S S K A L K U L A T I O N EUR EUR

E R S A T Z T E I L E
 ABZUG 30.00%
 GESAMTSUMME ERSATZTEILE 0.00

N E B E N K O S T E N
 SUMME SONSTIGES 71 428.57
 GESAMTSUMME NEBENKOSTEN 71 428.57

R E P A R A T U R K O S T E N OHNE MWST..... 71 428.57

 MWST 19.00 % 13 571.43

R E P A R A T U R K O S T E N MIT MWST..... 85 000.00

ERLAEUTERUNGEN:

E-TEILE-PREISE=UPE D HERST/IMPORT
 KN = KEINE ERSATZTEIL-/ARB-POS-NR
)=ZEITANTEILE IN ANDERER POS ENTH
 LIZENZ = 67324195

* = ANWENDERANGABEN
 E-TEILE-NR NICHT UNBEDINGT BEST-NR
 ZAX=ZEITERHEBUNG DURCH AUDATEX

SYSTEM AUDATEX

BLATT 2

Fotoanlage



Bild 1



Bild 2

Fotoanlage



Bild 3



Bild 4

Fotoanlage



Bild 5

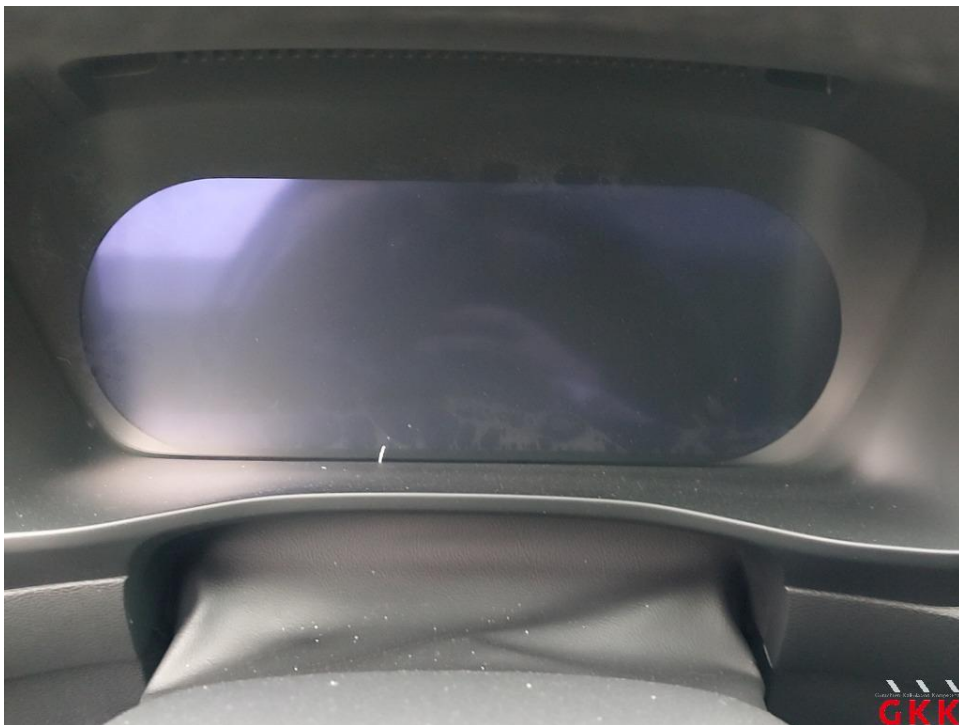


Bild 6

Fotoanlage



Bild 7 Schaden Übersicht



Bild 8 Airbags vorne ausgelöst

Fotoanlage



Bild 9 kurzstraffersystem vorne links ausgelöst



Bild 10 Stoßfänger vorne gebrochen

Fotoanlage

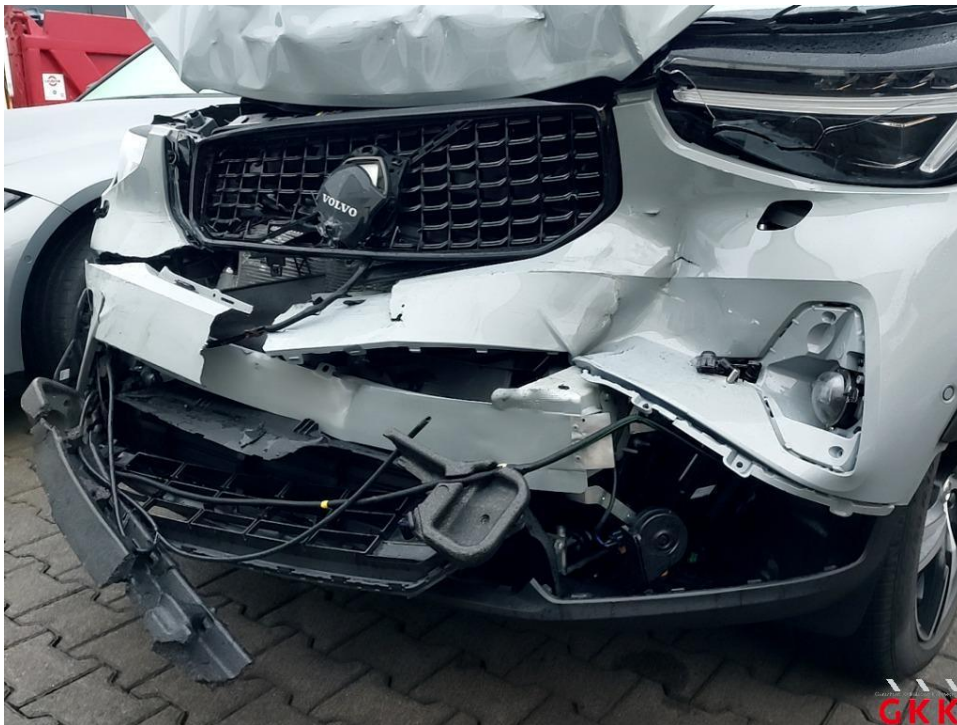


Bild 11 sämtliche Anbauteile Stoßfänger gebrochen



Bild 12 Scheinwerfer vorne links gebrochen

Fotoanlage



Bild 13 Scheinwerfer vorne rechts gebrochen



Bild 14 Querträger vorne verformt

Fotoanlage



Bild 15 Radarsensor vorne Anstoß



Bild 16 Nebelscheinwerfer vorne links gebrochen

Fotoanlage



Bild 17 Wischwasserbehälter Anstoß



Bild 18 Rathaus vorne rechts verformt

Fotoanlage



Bild 19 Motorhaube verformt



Bild 20 Kühlerpaket verformt

Fotoanlage



Bild 21



Bild 22 Kühlmittelbehälter gebrochen

Fotoanlage



Bild 23 Leitungsstrang Motorraum gebrochen



Bild 24 ansaugkrümmeranstoß

Fotoanlage

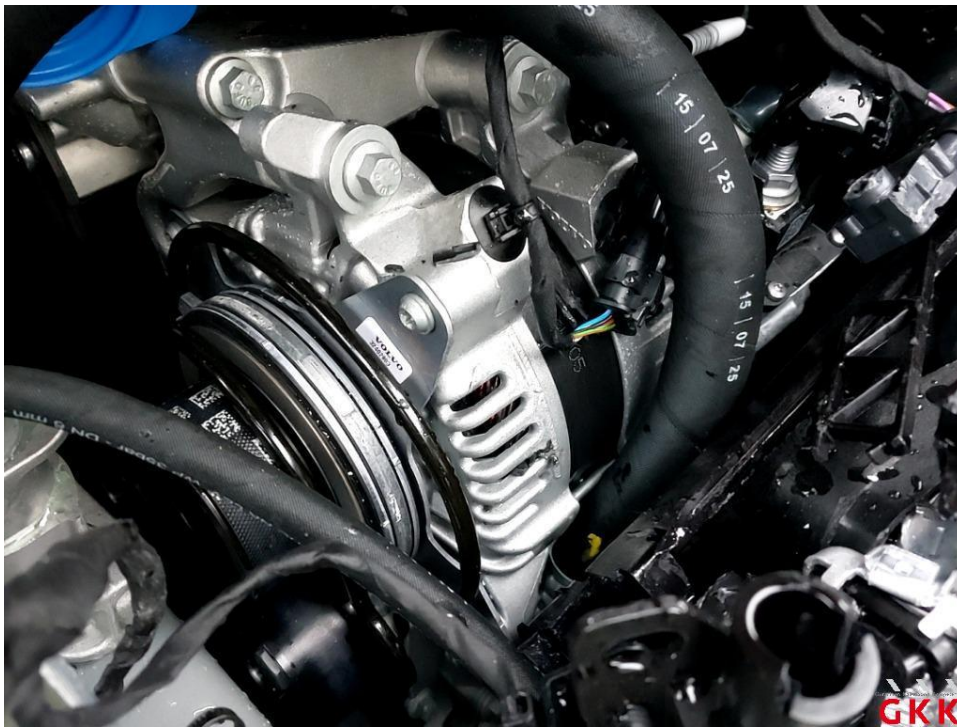


Bild 25 Generator Anstoß

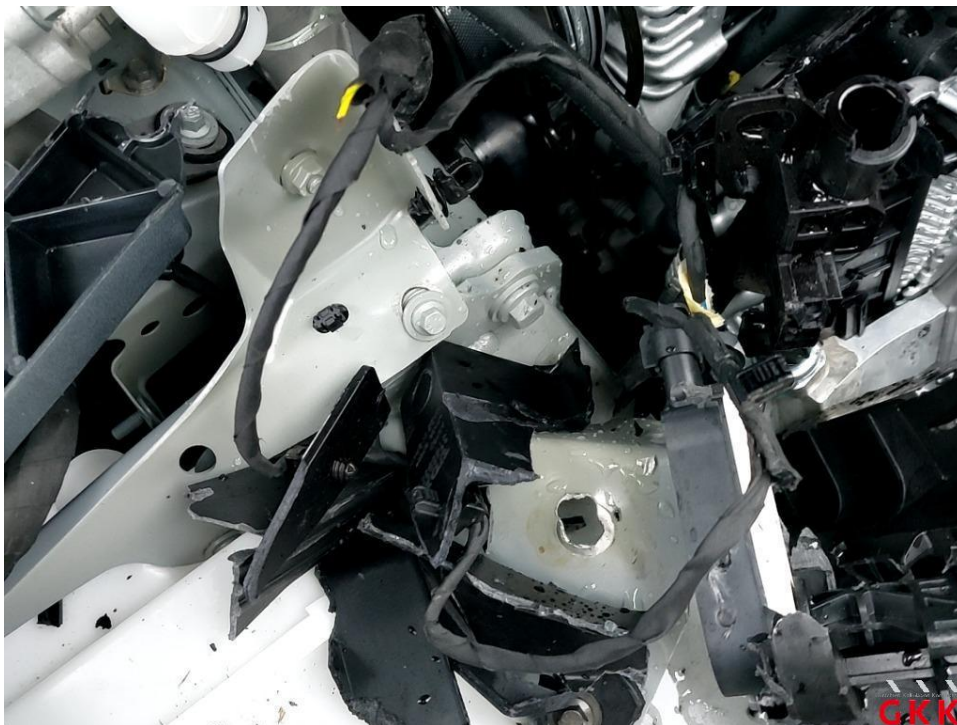


Bild 26 längsträgerspitze vorne rechts verformt

Fotoanlage



Bild 27 Schlossträger verformt



Bild 28 Sicherungskasten gebrochen

Fotoanlage



Bild 29 Luftfilterkasten gebrochen



Bild 30 Rathaus vorne links verformt

Fotoanlage



Bild 31 Kotflügel vorne links verformt



Bild 32 Kotflügel vorne rechts verformt

Fotoanlage



Bild 33 Tür vorne links verformt



Bild 34 Tür vorne rechts verformt

Fotoanlage



Bild 35 Getriebegehäuse gebrochen

Fotoanlage



Bild 36 Getriebegehäuse gebrochen

Fotoanlage



Bild 37



Bild 38

Fotoanlage



Bild 39 Motorträger vorne rechts verformt



Bild 40

Fotoanlage



Bild 41