

GKK Gutachten GmbH
Theodorstr. 180, 40472 Düsseldorf

10.12.2025
Tel.: +49 (0) 211 6 87 80 60
Bei Rückfragen bitte
Auftrags-Nr. angeben

Avis Budget Autovermietung GmbH & Co. KG
Zimmersmühlenweg 21
61437 Oberursel

>>> 1596629 <<<

Verkaufsgutachten

Schadennummer (MVA-Nummer): 11085992

Auftrag vom: 18.11.2025

Besichtigung am: 08.12.2025

Besichtigungsort: ASD Abschlepp- und Servicedienst Schkeuditz GmbH Kaiser
Bierweg 4, DE-04435 Schkeuditz

Besichtigung durch: Thomas Koch

Amtliches Kennzeichen: EU-OA 9735

Fahrzeugart: PKW

Aufbauart: Kombilimousine

Türen: 5

Fabrikat: BMW

Typ: X5 40 d xDrive

Fahrzeugidentifikationsnummer: WBA21EV0609Z76790

Motorart: Diesel / Elektro

Leistung: 250 kW

Hubraum: 2.993 ccm

Erste Zulassung: 17.06.2025

Bereifung: v: 275/45 R20 110V - Yokohama
Winterreifen auf Leichtmetallrad
h: 305/40 R20 112V - Yokohama
Winterreifen auf Leichtmetallrad

Laufleistung angegeben: 24.100 km

Farbe/ Farbart: Schwarz / 2-Schicht metallic

Ausstattung: Serien- und Sonderausstattung siehe Kopfzeile der Kalkulation

Besichtigungszustand: unzerlegt, unrepariert, nicht fahrbereit, nicht verkehrssicher

Schadenkurzbeschreibung: Alle Schäden in einer Kalkulation

reparierte Vorschäden: keine festgestellt

Zusammenfassung: **Reparaturschaden**

Reparaturkosten ohne MwSt.: 37.543,51 €

MwSt. 19 % aus Reparaturkosten: 7.133,27 €

Reparaturkosten mit MwSt.: 44.676,78 €

Reparaturdauer in Arbeitstagen: 20

Auftragsnummer: 1596629

Datum: 10.12.2025

R E P A R A T U R - K A L K U L A T I O N NR. 1596629/1 10.12.2025

FZ-HALTER NA AVIS BUDGET AUTOVERMIE ZIMMERSMÜHLENWEG 21
 61440 OBERURSEL
 AKTENZEICH 11085992

FABRIKAT BMW X5 (G05N) XDRIVE 40D
 FZ-IDENT-NR WBA21EV0609Z76790 AMTL KZ EU-OA 9735 TYP-CODE 01 XS 14
 ERSTE ZUL 17.06.2025

BES-DATUM 08.12.2025

AUSFUEHR- VARIANTEN	WINTERREIFEN * M SPORT PAKET KLIMAAUTOMAT 4-ZONEN KOMFORT ZUGANG-SYS DAB TUNER SURROUND-SOUNDSYSTEM DACHHIMMEL ANTHRAZIT SITZB KUNSTL SENSAFI TRAVEL & COMFORT SYS SITZVERST ELEKTR MEM GESETZLICHER NOTRUF DIEBSTAHLWARNANLAGE PARK-ASSISTANT PRO GEPAECKRAUMPAKET REKUPERATION 8-GANG AUTOMATIK 275/45 R20 110V/305* DACHRELING SHADOW AMBIENT AIR PAKET EDELHOLZ FINELINE ALLRADANTRIEB	AB 12.2024 KAEITEMITTEL R1234YF SONNENSCHUTZVERGL H SOFT CLOSE AUTOMATIK PERSONAL ESIM FERNLICHTASSISTENT SONNENROLLO SEITL SITZHEIZUNG V LIVE COCKPIT PRO LORDOSENSTUETZE GETRAENKEH KLIMATIS AKTIVE GESCHW-REGL DRIVING ASSISTANT 2993CCM 250KW M LEDERLENKRAD ADAPTIVES FAHRWERK 9-/10.5 J X 20 AL FENSTERRAHM SCHWARZ WAERMEKOMFORT PAKET FUSSGAENGERSCHUTZ EU SPEZIFISCH	ABGASNORM RDE II AMBIENTE INNENBEL CO2 UMFANG TELESERVICE GESTIKSTEUERUNG LED-SCHEINWERFER AKUSTIKVERGLASUNG SITZHEIZUNG V + H SITZBELUEFTUNG AKTIV KOMFORTSITZE GEPAECKRAUMTRENNNETZ ANHAENGERK SCHWENKB KABELLOSES LADEGER LENKRADHEIZUNG REIFENDRUCKANZEIGE ACTIVE PROTECTION NOTRAD ACTIVE GUARD PANORAMAGLASDACH EL M AERODYNAMIK-PAKET REIFEN MIT NOTLAUF
------------------------	--	---	---

E R S A T Z T E I L E PREISSTAND : 01.12.2025 / 01

LEIT-NR	MENGE	BEZEICHNUNG	TEILE-NR	PREIS
0283		VERKLEIDUNG STOSSF V	51 11 5 A45 331	992.67
0292		WINDABW STOSSF V R	51 11 5 A37 0C8	39.74
0298		FUEHRUNG STOSSF V R	51 11 7 421 850	33.64
0312		ZIERBLLENDE V A R	51 11 8 085 622	70.98
0322		ZIERLEISTE R GRILL	51 11 8 086 040	99.36
0324		BLLENDE A R STOSSF V	51 11 8 085 624	104.84
0326		LUFTFUEHRUNG V R	51 74 7 421 686	27.52
0328		LUFTF V ZUS-KUEHL R	51 11 8 085 630	27.10
0330		ADAPTERPLATTE V R	51 11 7 421 636	99.60
0332	2 X	SCHRAUBE R	07 11 9 907 357	3.70
0342		ULTRASCHALLGEBER A R	:66 20 5 A17 947	193.64
0351		SATZ HALTER SENSOR V	51 11 5 A4F 539	48.47
0352	12 X	SCHRAUBE STOSSF V	07 14 9 213 164	10.20
0353	12 X	BLINDNIET	07 14 9 140 786	7.92
0356		HALTER SENSOR V R	66 20 9 283 203	2.71
0368		BELUEFT-STUTZEN V R	51 74 7 421 700	27.52
0386		ABDECKUNG LENKUNG R	51 75 7 424 918	27.79
		SYSTEM AUDATEX		BLATT 1

Auftragsnummer: 1596629

Datum: 10.12.2025

R E P A R A T U R - K A L K U L A T I O N NR. 1596629/1 10.12.2025

E R S A T Z T E I L E PREISSTAND : 01.12.2025 / 01

LEIT-NR	MENGE	BEZEICHNUNG	TEILE-NR	PREIS
0388		MUTTER R	07 14 7 306 224	0.78
0390		SCHRAUBE R	07 14 9 213 164	0.85
0392		HALTER O R KUEHLER	51 64 7 421 776	33.19
0394		HALTER U R KUEHLER	51 64 7 443 622	49.77
0522		ABDECK O KOTFL V R	51 76 7 418 198	81.42
0562		SCHEINWERFER R	63 11 5 A78 3B4	2691.90
0588	2	SCHRAUBE V R	07 14 7 401 706	5.04
0590	4	CLIP BEFESTIGUNG R	63 11 7 419 740	26.76
0592	2	SCHRAUBE R	07 14 9 353 144	4.30
0596		HALTER H SEITENW V R	41 00 7 492 370	27.89
0598		HALTER M SEITENW V R	41 00 7 492 368	27.89
0600		HALTER V U SEITENW R	41 00 7 492 372	95.15
0602		HALTER V O SEITENW R	41 00 7 492 366	67.72
0646		HALTER STOSSF V R	51 11 8 085 628	91.75
0662		STOSSD R STOSSF V	51 11 8 085 638	25.80
0742		SEITENWAND V R	41 00 7 492 364	565.28
0752		HALTER H O SEITENW R	41 00 8 495 533	26.57
0756		HALTER H U SEITENW R	41 00 8 495 533	26.57
0758		HALTER O H SEITENW R	41 00 7 397 236	27.07
0760		HALTER U EINSTIEG R	41 00 9 481 391	39.84
0784		ADAPT RADLAUFBL V R	51 11 5 A2B B12	215.02
0788		BLLENDE RADLAUF V R	51 77 8 099 124	132.34
0792	10 X	SCHRAUBE V R	07 14 7 147 513	12.30
0842		ABDECKUNG V RADH V R	51 71 7 424 906	110.26
0844		ABDECKUNG H RADH V R	51 71 7 424 908	110.26
0846		ABDECKUNG U RADH V R	51 71 8 069 308	75.81
0852	13 X	SCHRAUBE V R	07 14 9 213 164	11.05
0854	2 X	CLIP BEFESTIGUNG R	51 47 1 911 992	1.24
0858		DECK U LUFTFUEHR V R	51 71 7 428 398	29.03
0860	6 X	SCHRAUBE V R	07 14 9 213 164	5.10
1024		STUETZTRAEGER V R I	41 00 7 933 480	252.95
1026		STUETZTRAEGER V R	41 00 7 933 508	252.95
1028		REP-SATZ STUETZTR R	SIEHE EINZELTEILE	
1030		KLEBER K5B RADHAUS R	83 19 5 A59 935	147.06
1032	5 X	BLINDNIET N1 RADH R	83 19 0 301 414	5.05
1036		REINIGER R2 RADH V R	83 19 5 B67 072	6.94
1038		DICHTMASSE D2	83 42 5 A54 7B9	18.49
1040	30 X	BLINDNIET N2 RADH R	83 19 0 301 419	35.40
1042	20 X	STANZNIET N5 RADH R	83 19 2 158 079	5.00
1044		REINIGER R1 RADH R	83 19 2 211 217	12.98
1130		SCHLIESSBL TRAEGER R	41 00 7 933 514	209.35
1136		RADHAUSBLECH R	41 00 7 933 502	271.28
1190		AUFNAHME SCHEINW R	51 64 7 421 710	177.48
1192		ABDECK R SCHLOSSTR	51 64 7 421 728	16.63
1411		KLEBESATZ FRONTSCH	83 19 2 289 287	77.54
1418	4 X	PUFFER FRONTSCH EIBE	51 31 7 288 462	7.92
1425		LEISTE A-SAEULE L	;51 31 7 463 527	166.49
1426		LEISTE A-SAEULE R	;51 31 7 463 528	166.49
1427	5	CLIP BEFESTIGUNG L	51 31 7 437 711	10.90
1428	5	CLIP BEFESTIGUNG R	51 31 7 437 711	10.90

SYSTEM AUDATEX

BLATT 2

Auftragsnummer: 1596629

Datum: 10.12.2025

REPARATUR - KALKULATION NR. 1596629/1 10.12.2025

ERSATZTEILE PREISSTAND : 01.12.2025 / 01

LEIT-NR	MENGE	BEZEICHNUNG	TEILE-NR	PREIS
1482		TUER V R	41 51 8 738 552	1233.90
1484	2	SCHRAUBE R	07 14 7 284 478	5.04
1488		SCHARNIER O TUER V R	41 51 7 420 094	39.21
1490	2	SCHRAUBE R	07 14 8 499 258	18.68
1492	2 X	MUTTER R	07 14 7 475 501	5.68
1496		SCHARNIER U TUER V R	41 51 7 420 090	39.21
1498	2	SCHRAUBE R	07 14 8 499 258	18.68
1506		FESTSTELLER TUER V R	51 21 7 431 279	58.54
1508		SCHRAUBE R	07 14 7 248 303	1.58
1510		MUTTER R	07 12 9 909 275	0.64
1514		DICHTUNG TUER R	51 72 7 390 750	98.30
1516		DICHTUNG TUER V R	51 76 9 465 616	26.87
1548		TUERMODUL V R	51 33 9 463 720	346.80
1550	7	SCHRAUBE R	07 14 7 465 017	12.67
1552		MOTOR FENSTERHEB V R	61 35 5 A53 092	165.88
1554		DICHTUNG A SPIEGEL R	51 21 7 447 654	21.38
1714		ISOLIERUNG TUER V R	51 41 6 997 690	43.28
1764	4	CLIP TUERVERKLEIDUNG	51 41 7 325 082	3.68
1766	4	SCHRAUBE R	84 13 7 007 031	6.32
1768	2	MUTTER TUERVERKL V R	07 14 7 265 039	2.28
1778		KANTENSCHUTZ V R	51 76 9 465 542	132.08
2084		VERSTAERK RADH A R	41 00 9 481 402	130.83
2086		SEITENRAHMEN V R	41 00 7 955 060	775.08
2170		AUFNAHME SCHWELLER R	51 77 7 425 460	102.83
2172		ABDECK SCHWELLER R	51 77 8 099 112	308.48
2186	2 X	SCHRAUBE R	07 14 9 213 164	1.70
2188		HALTER LICHT EINST R	63 14 8 097 358	41.75
2190		AUSSTIEGSLEUCHTE V R	63 14 5 A8E 414	165.78
2216	5 X	CLIP BEFESTIGUNG R	51 77 7 171 002	3.15
2246		REP-SATZ A-SAEULE R	SIEHE EINZELTEILE	
2248		VERST SCHWELLER R	41 00 9 492 928	44.40
2250		KLEBER K5A A-SAEULE	83 19 2 158 654	50.42
2252		DICHTMASSE D2	83 42 5 A54 7B9	18.49
2254		REINIGER R1	83 19 2 211 217	12.98
2256		REINIGER R2	83 19 5 B67 072	6.94
2258	10 X	BLINDNIET A-SAEULE R	83 19 0 301 421	3.80
2298	12	SCHRAUBE R	07 14 7 358 254	40.56
2583		VERKLEIDUNG STOSSF H	51 12 5 A9B 970	1017.59
2588		BLLENDE A R AUSPUFF	51 12 5 A5C 8E2	213.45
2590		HALTER AUSEP-BLENDE R	51 12 8 074 188	38.17
2592	2 X	SCHRAUBE R	07 14 9 213 164	1.70
2618		BLLENDE U R STOSSF H	51 12 8 092 132	103.36
2620		FUEHR A R STOSSF H	51 12 8 085 646	138.93
2622		AUFN STOSSF ECKE H R	51 12 8 086 292	78.65
2625		AUFNAHME STOSSF H	51 12 7 420 650	99.60
2628		ABDECK R U STOSSF H	51 12 8 091 980	40.44
2634		VERKLEIDUNG H R U	51 75 7 424 902	28.09
2636		BLLENDE M STOSSF H	51 12 5 A7E 710	617.65
2639		DIFFUSOR STOSSF H U	51 12 8 099 115	144.63
2641		SENSORLEITUNG H O	61 35 7 391 042	29.21

SYSTEM AUDATEX

BLATT 3

Auftragsnummer: 1596629

Datum: 10.12.2025

R E P A R A T U R - K A L K U L A T I O N NR. 1596629/1 10.12.2025

E R S A T Z T E I L E PREISSTAND : 01.12.2025 / 01

LEIT-NR	MENGE	BEZEICHNUNG	TEILE-NR	PREIS
2642		SENSORLEITUNG H U	61 35 8 494 949	29.21
2644		VERSTAERK M STOSSF H	51 12 8 070 332	34.07
2646	4 X	CLIP BEFESTIGUNG	51 47 1 911 992	2.48
2651	6 X	SCHRAUBE STOSSF H	07 11 9 904 288	4.44
2653	6 X	BEFESTIGUNGSKLAMMERN	07 14 6 951 655	3.12
2662	3 X	BEFEST KLAMMER R	07 14 6 951 655	1.56
2664	10 X	MUTTER R	07 14 7 305 178	8.20
2665	2 X	MUTTER	07 14 7 305 178	1.64
2668		ULTRASCHALLGEBER A R	:66 20 5 A44 D01	199.84
2670		ULTRASCHALLGEBER I R	:66 20 5 A17 979	193.64
2676		SENSOR SPURWECHSEL R	:66 32 5 B55 1E4	684.87
2686		HALTER SENSOR H A R	66 20 9 390 408	2.71
2688		HALTER SENSOR H I R	66 20 9 390 408	2.71
2693		SATZ HALTER SENSOR H	51 12 5 A4F 542	48.47
2698		ABSORBER SCHUTZ U R	51 12 8 085 654	27.10
2744		REP-SATZ A-BLECH A	SIEHE EINZELTEILE	
2746		KLEBER K5B A-BLECH	83 19 5 A59 935	147.06
2747		REINIGER R1 A-BLECH	83 19 2 211 217	12.98
2749	30 X	STANZNIET N4 A-BLECH	83 19 2 457 307	7.50
2752	30 X	BLINDNIET N3 A-BLECH	83 19 0 301 421	11.40
2753	6 X	EMV-SCHRAUBE A-BLECH	83 19 0 301 639	3.96
2755		REINIGER R2	83 19 5 B67 072	6.94
2931		HECKKLAPPE U	41 00 7 931 937	616.10
3482		SEITENWAND H R	41 00 7 955 006	1792.42
3508		REP-SATZ SEITENW R	SIEHE EINZELTEILE	
3510		VERSTAERK SEITENW R	SIEHE EINZELTEILE	
3512		KLEBER K5A S-WAND R	83 19 2 158 654	50.42
3514		KLEBER K5B S-WAND R	83 19 5 A59 935	147.06
3516		REINIGER R2	83 19 5 B67 072	6.94
3518	40 X	STANZNIET N4 S-WAND	83 19 2 457 307	10.00
3520	15 X	BLINDNIET N3 S-WAND	83 19 0 301 421	5.70
3522	10 X	STANZNIET N5 S-WAND	83 19 2 158 079	2.50
3524		DICHTMASSE D2	83 42 5 A54 7B9	18.49
3526	3 X	EMV-SCHRAUBE S-WAND	83 19 0 301 639	1.98
3528		VERST SCHWELLER R	41 00 9 492 928	44.40
3530		VERSTAERK C-SAEULE R	41 00 9 492 932	42.18
3532		VERSTAERK D-SAEULE R	41 00 9 492 934	42.18
3534		VERSTAERK UNIVERSAL	41 21 7 275 563	34.63
3672		BLLENDE RADLAUF H R	51 77 8 099 122	220.61
3674		ZIERL RADLAUF H R	51 77 7 440 926	25.79
3684	4 X	CLIP BEFESTIGUNG R	51 77 7 171 002	2.52
3686		ENTLUEFTUNGSGITTER R	64 22 9 176 945	23.63
3861		KLEBESATZ SEITENSCH	83 19 2 289 285	61.48
3864		KLETTBAND R	51 37 7 164 933	1.26
4202		ABDECKUNG RADH H R	51 71 7 478 758	137.84
4216	7 X	MUTTER H R	07 14 7 169 847	3.08
4578		LEHNENAUFPLAGE V R	52 10 7 443 458	229.40
4590		LEHNENBEZUG V R	+52 10 8 493 394	1164.96
4606		AUFFPRALLSENSOR R	65 77 5 A67 847	88.14
4608		MODUL SEITENAIRBAG R	72 12 7 416 910	284.60
SYSTEM AUDATEX			BLATT	4

Auftragsnummer: 1596629

Datum: 10.12.2025

R E P A R A T U R - K A L K U L A T I O N NR. 1596629/1 10.12.2025

E R S A T Z T E I L E PREISSTAND : 01.12.2025 / 01

LEIT-NR	MENGE	BEZEICHNUNG	TEILE-NR	PREIS
4610		SEITENAIRBAGSYST V R	ERSETZEN	
4612		SENSOR B-SAEULE R	65 77 9 496 815	101.36
4615		KOPFAIRBAG L	72 12 7 409 177	406.60
4616		KOPFAIRBAG R	72 12 7 409 178	406.60
4617		KOPFAIRBAGSYSTEM L	ERSETZEN	
4618		KOPFAIRBAGSYSTEM R	ERSETZEN	
4651		GURTSTR-SYSTEM L	ERSETZEN	
4653		GURTSCHLOSS V L	72 11 7 435 665	73.94
4661		SICHERHEITSGURT V L	+72 11 7 497 849	366.15
4692		SEITENPOLSTER R KPL	52 20 5 A3C 9F8	257.23
4905		ABD SCHLOSS HECKKL	+51 49 7 479 064	43.86
4907		VERKLEIDUNG HECKKL	+51 49 7 479 063	121.46
4922	8	CLIP BEFESTIGUNG	51 49 7 054 228	4.08
4923	8	CLIP BEFESTIGUNG	07 14 7 468 646	13.36
7017		VERSTEIFUNG VA-TRG	31 10 6 862 071	300.81
7023	10	SCHRAUBE	07 14 6 886 617	36.20
7030		SCHRA ABTR-WELLE R	31 20 6 795 249	11.58
7050		QUERLENKER O R	31 10 6 883 116	313.86
7054		QUERLENKER V R	31 10 6 878 082	285.32
7056		SCHWING-DAEMPFER R	31 10 6 884 584	55.74
7058		SCHRAUBE V R	33 17 6 760 342	8.96
7064		MUTTER V R	33 30 6 760 349	2.84
7072		ZUGSTREBE V R	31 10 8 866 774	272.35
7078		FEDERBEIN V R KPL	37 10 6 896 440	855.75
7082		ACHSSCHENKEL V R	31 21 6 876 656	437.40
7088		AUFNAHME FEDERBEIN R	31 12 6 876 684	106.63
7090		HEBEL HOEHENVERST R	37 14 6 879 042	12.64
7092		STUETZLAGER V R	31 30 6 866 260	78.10
7094		FEDERTELLER V R U	33 50 5 A14 4F5	11.97
7100		FEDERTELLER V R O	31 30 5 A14 4F4	23.66
7108		SCHRAUBE V R	33 32 6 760 346	4.90
7110		MUTTER V R	33 32 6 760 668	1.41
7112		MUTTER V R	07 14 6 875 114	5.58
7114		SCHRAUBE V R	07 14 6 885 389	8.41
7116		MUTTER V R	07 14 6 885 653	7.16
7124		RADNABE/RADLAGER V R	31 20 6 890 070	258.60
7202		SCHEIBENRAD V R	:36 11 8 071 996	909.36
7204		VENTIL REIFENDR V R	36 10 6 877 937	71.75
7212		NABENKAPPE V R	36 13 6 850 834	18.91
7218	5	RADSCHRAUBEN V R	36 13 6 795 153	18.90
7222		EINSATZ FELGE V R	36 11 2 228 660	9.24
7228		REIFEN V R		115.16*
7252		IMPULSGEBER V R DSC	34 52 6 895 655	97.22
7256		HALT SENSOR ABS V R	37 14 8 847 996	13.14
7258		HALT SENSOR ABS V R	34 30 6 876 372	9.42
7278		DRUCKSTANGE R	31 35 6 881 808	61.07
7301		LENKUNG	:32 10 5 B4D 9A7	2738.05
7310		SPURSTANGE R	32 10 5 A60 A61	213.19
7373		LENKSPINDEL U	32 30 6 871 959	200.16
7376		LENKSAEULE M	32 30 6 871 958	500.44
SYSTEM AUDATEX			BLATT	5

Auftragsnummer: 1596629

Datum: 10.12.2025

R E P A R A T U R - K A L K U L A T I O N NR. 1596629/1 10.12.2025

L A C K I E R U N G

ZEITBASIS 12 AW=1 STD PREIS = 65.00 EUR/STD

ARB.POS.NR/ LEIT-NR	ARBEITSGANG	2-SCHICHT-METALLIC MONT-TEILE AUSGEBAUT	AW	ARB.- PREIS
99 21 545	A-SAEULE R O	LACKIEREN STUFE 3	10	54.17
99 69 571	VERKLEIDUNG STOSSF H	LACKIEREN STUFE 2	13	70.42
LE 2639	DIFFUSOR STOSSF H U	LACKIEREN STUFE 2	4	21.67
99 62 528	HECKKLAPPE U	LACKIEREN STUFE 2	7	37.92
99 36 529	SEITENWAND H R	LACKIEREN STUFE 3	28	151.67
99 64 982	BLLENDE RADLAUF H R	LACKIEREN STUFE 2	3	16.25
99 99 000	ZEITZUSCHLAG FUR EINE HAUPTARBEIT		23	124.58
	UMFASST: FARBE MISCHEN UND FARBMUSTER			
	SPRITZEN			

SYSTEM AUDATEX

BLATT 9

R E P A R A T U R - K A L K U L A T I O N NR. 1596629/1 10.12.2025

S C H L U S S K A L K U L A T I O N EUR EUR

E R S A T Z T E I L E	33 838.07	
ABZUG 10.00%	3 383.81-	
KLEINERSATZTEILE (2.0%)	609.09	
GESAMTSUMME ERSATZTEILE		31 063.35

A R B E I T S L O H N ZEITBASIS 12 AW = 1 STD		
GESAMT KL 1 110 AW X 65.00 EUR/STD	595.83	
GESAMT KL 2 23 AW X 65.00 EUR/STD	124.58	
GESAMT KL 3 836 AW X 65.00 EUR/STD	4 528.33	
VERMESSEN KL 1 16 AW X 65.00 EUR/STD	86.67	
GESAMTSUMME ARBEITSLOHN		5 335.41

N E B E N K O S T E N		
UNTERBODENSCHUTZ		
LOHN KL 1 3 AW X 65.00 EUR/STD	16.25	
MATERIAL	15.00	
HOHLRAUMKONSERVIERUNG	15.00	
GESAMTSUMME NEBENKOSTEN		46.25

L A C K I E R U N G ZEITBASIS 12 AW = 1 STD		
ARBEITSLOHN 156 AW X 65.00 EUR/STD	845.00	
LACKIERMATERIAL 30.00 %	253.50	
GESAMTSUMME LACKIERUNG INKL MATERIAL		1 098.50

R E P A R A T U R K O S T E N OHNE MWST.....	37 543.51	
-----	-----	
MWST 19.00 %		7 133.27

R E P A R A T U R K O S T E N MIT MWST.....	44 676.78	
--	-----------	--

ERLAEUTERUNGEN:

E-TEILE-PREISE=UPE D HERST/IMPORT	* = ANWENDERANGABEN
+ = FARB-NR BESTIMMEN	E-TEILE-NR NICHT UNBEDINGT BST-NR
: = ET LACKIERT/GEFAERBT GELIEFERT	; = TEILE-NR NICHT GUELT ALS BST-NR
KN = KEINE ERSATZTEIL-/ARB-POS-NR)=ZEITANTEILE IN ANDERER POS ENTH
ZAX=ZEITERHEBUNG DURCH AUDATEX	LIZENZ = 67324195

SYSTEM AUDATEX

BLATT 10

Fotoanlage



Bild 1



Bild 2

Fotoanlage



Bild 3



Bild 4

Fotoanlage



Bild 5



Bild 6

Fotoanlage



Bild 7



Bild 8

Fotoanlage



Bild 9



Bild 10

Fotoanlage



Bild 11



Bild 12

Fotoanlage



Bild 13



Bild 14

Fotoanlage



Bild 15 Vergleich Seite links



Bild 16

Fotoanlage

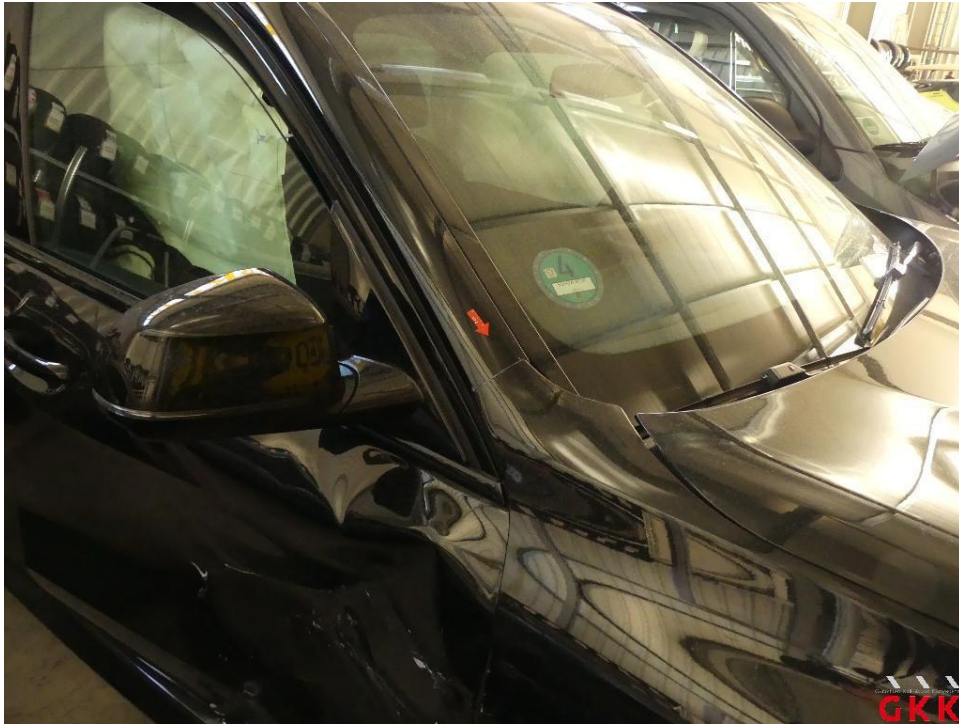


Bild 17



Bild 18

Fotoanlage



Bild 19



Bild 20

Fotoanlage



Bild 21



Bild 22

Fotoanlage



Bild 23



Bild 24

Fotoanlage



Bild 25



Bild 26

Fotoanlage



Bild 27



Bild 28

Fotoanlage



Bild 29



Bild 30

Fotoanlage



Bild 31