

GKK Gutachten GmbH
 Theodorstr. 180, 40472 Düsseldorf

08.12.2025
 Tel.: +49 (0) 211 6 87 80 60
 Bei Rückfragen bitte
 Auftrags-Nr. angeben

Avis Budget Autovermietung GmbH & Co. KG
 Zimmersmühlenweg 21
 61437 Oberursel

>>> 1602330 <<<

Verkaufsgutachten

Schadennummer (MVA-Nummer): 11234215

Auftrag vom: 02.12.2025

Besichtigung am: 05.12.2025

Besichtigungsort: TTC Truck- u. Trailer Chemnitz Herr Richter
 Bornaer Str. 205, 09114 Chemnitz

Besichtigung durch: Samuel Reinsch

Amtliches Kennzeichen: EU-IW 3563

Fahrzeugart: PKW

Aufbauart: Schräghecklimousine

Türen: 5

Fabrikat: Skoda

Typ: Scala MONTE CARLO

Fahrzeugidentifikationsnummer: TMBEK6NW4S3134771

Motorart: Reihenmotor / Benzin

Leistung: 110 kW

Hubraum: 1.498 ccm

Erste Zulassung: 08.07.2025

Bereifung: v: 205/50 ZR17 93W - Maxxis
 Allwetterreifen auf Leichtmetallrad
 h: 205/50 ZR17 93W - Maxxis
 Allwetterreifen auf Leichtmetallrad

Laufleistung abgelesen: 16.014 km

Laufleistung angegeben: 16.014 km

Laufleistung geschätzt: 16.014 km

Farbe/ Farbart: Schwarz / 2-Schicht Perleffekt

Ausstattung: Serien- und Sonderausstattung siehe Kopfzeile der Kalkulation

Besichtigungszustand: unzerlegt, unrepariert, fahrfähig, nicht verkehrssicher

Schadenkurzbeschreibung: Alle Schäden in einer Kalkulation

reparierte Vorschäden: keine festgestellt

Zusammenfassung:**Reparaturschaden**

Reparaturkosten ohne MwSt.:	6.540,30 €
MwSt. 19 % aus Reparaturkosten:	1.242,66 €
Reparaturkosten mit MwSt.:	7.782,96 €
Reparaturdauer in Arbeitstagen:	6

Auftragsnummer: 1602330

Datum: 08.12.2025

R E P A R A T U R - K A L K U L A T I O N NR. 1602330/1 08.12.2025

FZ-HALTER AVIS BUDGET AUTOVERM ZIMMERSMÜHLENWEG 21
 61440 OBERURSEL
 AKTENZEICH 11234215

FABRIKAT SKODA SCALA MONTE CARLO
 FZ-IDENT-NR TMBEK6NW4S3134771 AMTL KZ EU-IW 3563 TYP-CODE 56 12 19
 ERSTE ZUL 08.07.2025

BES-DATUM 05.12.2025

AUSFUEHR- VARIANTEN	ABLAGEKASTEN KOFFERR LADEBODEN EBEN FENSTERH H ELEKTR LEDERSCHALTKNAUF RUECKF-KAMERA TYP 2 GERAEU SCHDAEMPfung LICHT/COMING HOME SEITEN/HECKSCH ABGED AUDIOSYSTEM AMUNDSEN AMBIENTEBELEUCHTUNG LED-HECKLEUCHTEN SITZE V HEIZBAR ARMATURENBRETT CARB KINDERS-VERANK V/H SCHWELLERLEISTEN GURTWARNER AKTIVKOHLEFILTER SCHRIFTZUG HOCHGL SC 7-GANG DSG GESCHW-/DISTANZREG BREMSSCHEIBEN H ONLINEDIENSTE PANORAMAGLASDACH	GEP-RAUMABD / NETZ GEPAECKNETZ KOMFORT-OEFF HECKKL ABD A-SPIEG LACKIERT KUEHLERG BLACK MAGIC KAEITEMITTEL R1234YF REGENSENSOR INNENSP AUTOM ABBL 8 LAUTSPRECHER NEBELSCHEINWERFER REGENSCHIRM ARMLEHNE V FUSSG-/RADFAHRERSCH 3 KOPFSTUETZEN H SYST "START & STOP" KOMBIINSTR DIGITAL SITZ V L HOEHENVERST SPORTPEDALE FRONT ASSIST 205/50 R 17 93V * BREMSE V 276X24 RADIO-EMPfang DIGIT SCHWELLERBL SCHWARZ	AB 05.2025 LICHTMASCHINE 140A KABELLOSES LADEGER TUEGRIFFE LACKIERT PARKLENKASSISTENT CLIMATRONIC KEYLESS ENTRY APP-CONNECT A-SPIEG EL/HZB/KLAPP MATRIX LED-SCHEINW TUEVERKL KUNSTLEDER DEKOREINLAGEN ROT NOTRUFSYSTEM E-CALL MITTELARMLEHNE H TRIEBWERKUNTERSCHUTZ ANHAENGEVORR ELEKTR SITZ V R HOEHENVERST 1498CCM 110KW FRONTKAMERA FELGE 6.5 J X 17 ALU SCHNITTST COMFORT SEITEN-/KOPFAIRBAG HECKSCHEIBE VERL
------------------------	---	---	---

SERVICE- SERVICE (QI6)
-OPTIONEN

E R S A T Z T E I L E PREISSTAND : 01.11.2025 / 01

LEIT-NR	MENGE	BEZEICHNUNG	TEILE-NR	PREIS
0742		KOTFLUEGEL V R	657821106	300.00
0746	2 X	SCHRAUBE R	N 91139001	9.56
0748	13 X	SCHRAUBE R	N 10009112	6.76
0772		SCHLIESSTEIL KOTFL R	654821112C	12.00
0812		SCHRIFTZUG KOTFL R	657853042A TW4	14.70
1409		SCHNEIDFADEN	357853999B	18.83
1410	0.06 L	REINIGUNGSLOESUNG	D 00940104	10.23
1482		TUER V R	657831052B	898.00
1510		DICHTUNG A TUER V R	657867366G 5AP	38.50
1512		DICHTUNG U TUER V R	654837698	28.00
1528		ABDECKUNG I TUER V R	654837916C	12.25
1626		FENST-DTG A TUER V R	654837478A 5AP	18.95
		SYSTEM AUDATEX		BLATT 1

Auftragsnummer: 1602330

Datum: 08.12.2025

R E P A R A T U R - K A L K U L A T I O N NR. 1602330/1 08.12.2025

E R S A T Z T E I L E PREISSTAND : 01.11.2025 / 01

LEIT-NR	MENGE	BEZEICHNUNG	TEILE-NR	PREIS
1782		TUER H R	657833052B	898.00
1810		DICHTUNG A TUER H R	657867368G 5AP	38.50
1812		DICHTUNG U TUER H R	654839698	33.20
1818		ABDECKUNG I TUER H R	654839916	11.15
1926		SCHACHTL A TUER H R	654839478A 5AP	18.95
2583		ABDECKUNG STOSSF H	657807421C	540.00
2585	8 X	SCHRAUBE	N 90974701	6.00
2586		NIETBOLZEN	N 91158501	1.93
2587	4	MUTTER	N 90959101	3.24
2609		AUFNAHME L STOSSF H	657807393A	15.75
2610		AUFNAHME R STOSSF H	657807394A	14.95
2611		FUEHRUNG L STOSSF H	657807393	13.60
2612		FUEHRUNG R STOSSF H	657807394	13.60
2615	4 X	SCHRAUBE	N 90974701	3.00
2616	2	MUTTER	WHT004694	2.14
2617	4 X	SCHRAUBE	N 90974701	3.00
2618	4 X	MUTTER	N 10621301	4.48
2647		HALTER M STOSSF H	657807863A	21.70
2766		DTG SENS PARKH H A R	5Q0919133 9B9	0.98
2787		HALTER SENSOR H L A	657919485G	10.10
2788		HALTER SENSOR H R A	657919486G	10.10
2789		HALTER SENSOR H L I	657919485F	10.10
2790		HALTER SENSOR H R I	657919486F	10.10
2793		HAL SEN PARK SEITL L	657919487C	10.10
2794		HAL SEN PARK SEITL R	657919488C	10.10
2798		SENS SEITL H R PARKH	5Q0919275B GRU	113.42
3282		SCHLUSSLEUCHTE A R	657945208A	362.00
3482		SEITENWAND H R	657809602C	483.00
3520		2K-KLEBER SEITE R	>DA 001730A2	78.88
3862		KLEBESA SEITENSCH R	D 169300M1	19.61
3865		SCHNEIDFADEN	357853999B	18.83
3866	0.06 L	REINIGUNGSLOESUNG	D 00940104	10.23
4085		EINSATZ TANKEINF-ST	654809933	10.95
7204		VENTIL REIFENDR V R	839601361	1.73
7228		REIFEN V R		54.44*
9566		REIFEN H R		66.81*
9570		VENTIL REIFENDR H R	839601361	1.73

A R B E I T S L O H N ZEITBASIS 10 AW=1 STD PREIS/KL 1 = 95.00 EUR/STD
 PREIS/KL 2 = 95.00 EUR/STD
 PREIS/KL 3 = 95.00 EUR/STD

ARB.POS.NR/ INSTANDSETZUNGS-/EINZEL-/VERBUNDARBEITEN KL AW ARB.-
 LEIT-NR PREIS

44 95 03 00 FAHRZEUG V UND H VERMESSEN 2 9 85.50
 (VOR INSTANDSETZUNG)
 UMFASST: STURZ UND SPUR DER VORDER- UND
 HINTERRAEDER PRUEFEN
 SYSTEM AUDATEX BLATT 2

BLATT 3

R E P A R A T U R - K A L K U L A T I O N NR. 1602330/1 08.12.2025

S C H L U S S K A L K U L A T I O N				EUR	EUR

E R S A T Z T E I L E				4 294.18	
ABZUG	15.00%			644.13-	
KLEINERSATZTEILE (2.0%)			73.00	
GESAMTSUMME ERSATZTEILE					3 723.05
A R B E I T S L O H N	ZEITBASIS	10 AW = 1 STD			
GESAMT KL 2	101 AW X	95.00 EUR/STD		959.50	
GESAMT KL 3	70 AW X	95.00 EUR/STD		665.00	
VERMESSEN KL 2	9 AW X	95.00 EUR/STD		85.50	
GESAMTSUMME ARBEITSLOHN					1 710.00
N E B E N K O S T E N					
HOHLRAUMKONSERV.					
LOHN KL 3	5 AW X	95.00 EUR/STD		47.50	
MATERIAL				10.00	
GESAMTSUMME NEBENKOSTEN					57.50
L A C K I E R U N G	ZEITBASIS	10 AW = 1 STD			
ARBEITSLOHN	85 AW X	95.00 EUR/STD		807.50	
LACKIERMATERIAL	30.00 %			242.25	
GESAMTSUMME LACKIERUNG INKL MATERIAL					1 049.75
R E P A R A T U R K O S T E N				OHNE MWST.....	6 540.30
-----				-----	
MWST 19.00 %					1 242.66
R E P A R A T U R K O S T E N				MIT MWST.....	7 782.96

ERLAEUTERUNGEN:

E-TEILE-PREISE=UPE D HERST/IMPORT
> = VON HERST NICHT MEHR LIEFERB.
KN = KEINE ERSATZTEIL-/ARB-POS-NR
)=ZEITANTEILE IN ANDERER POS ENTH
LIZENZ = 67324195

* = ANWENDERANGABEN
E-TEILE-NR NICHT UNBEDINGT BST-NR
E-TEILEPREISE=UPE D HERST /IMPORT
ZAX=ZEITERHEBUNG DURCH AUDATEX

SYSTEM AUDATEX

BLATT 5

Fotoanlage



Bild 1



Bild 2

Fotoanlage



Bild 3



Bild 4

Fotoanlage



Bild 5



Bild 6

Fotoanlage



Bild 7



Bild 8

Fotoanlage



Bild 9



Bild 10

Fotoanlage



Bild 11



Bild 12

Fotoanlage



Bild 13 Rücklicht anstoßbeschädigt

Fotoanlage



Bild 14 Rücklicht anstoßbeschädigt

Fotoanlage



Bild 15 Seitenwand rechts verformt



Bild 16

Fotoanlage



Bild 17

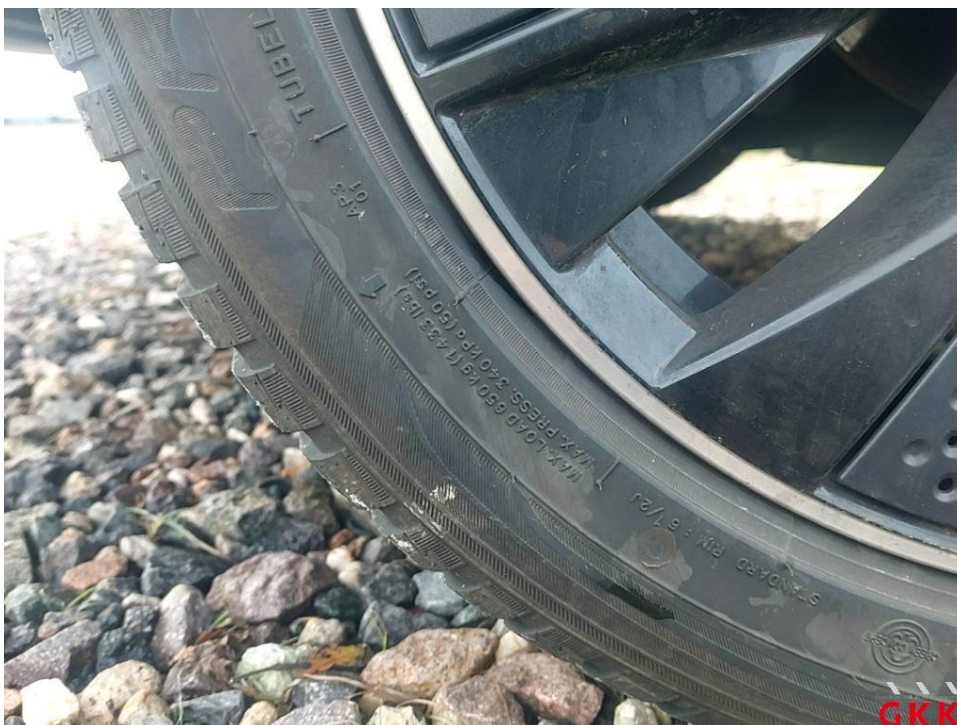


Bild 18 Reifen hinten rechts verschleißt

Fotoanlage



Bild 19 Tür hinten rechts - verformt



Bild 20 Tür vorn rechts - verformt

Fotoanlage



Bild 21



Bild 22 Kotflügel vorn rechts - verformt

Fotoanlage



Bild 23



Bild 24

Fotoanlage



Bild 25 Reifen vorn rechts verschliffen