

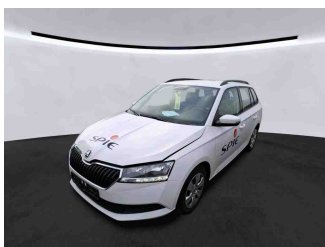
Zustandsbericht

- Protokoll der Fahrzeugbewertung -

Berichts-Nr: 9530249
vom: 26.11.2025

» Übersicht

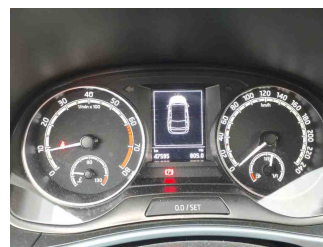
Auftrags-Nr:	1002196498
Besichtigt am:	26.11.2025 11:06
Berichts-Nr:	9530249
FIN:	TMBJA6NJ0NZ011377



Fahrzeugansicht - diagonal
vorne links



Fahrzeugansicht - diagonal
hinten rechts



Innenraum - Cockpit mit
Laufleistung



Zustandsbericht

- Protokoll der Fahrzeugbewertung -

Berichts-Nr: 9530249
vom: 26.11.2025

» Fahrzeugdaten

Fahrzeugkategorie:	Personenkraftwagen
Fahrzeugart:	Kombi
Hersteller:	Skoda
Modell:	Fabia
HSN / TSN:	8004 / AUK
Erstzulassungsdatum:	11.08.2021
Laufleistung:	47.595 km
Nachweis Kilometerstand:	
Farbe:	Candy-Weiss
Farbe Dach:	Candy-Weiss
Antriebsart:	Frontantrieb
Motorisierung/Kraftstoff:	Benzin
Hubraum:	1.000 ccm
Leistung:	44 kW (60 PS)
Fahrzeuglänge:	4.262 mm
Fahrzeughöhe:	1.467 mm
Fahrzeugbreite:	1.732 mm
Zulässiges Gesamtgewicht:	1.540 kg
Radstand:	2.470 mm
Anzahl Achsen:	2
Zylinder:	3
Schadstoffklasse:	Euro 6
Anzahl Türen:	4
Anzahl Sitze:	5
Getriebe:	Schaltgetriebe 5-Gang
Polsterart:	Stoff
Interieurfarbe:	Schwarz/Grau
Anzahl vorhandene Schlüssel:	2

» Dokumente & Wartung

Nächste HU:	
Zulassungsbescheinigung (ZBT1 Original) vorhanden:	Nein
Zulassungsbescheinigung entgegengenommen:	Nein
Kennzeichen entgegengenommen:	Keine
Wartungsheft:	Digital
Wartungsnachweis:	Nicht prüfbar
Datum der letzten Wartung:	
Km-Stand bei letzter Wartung:	
Restlauf bis Service:	0 KM



Zustandsbericht

- Protokoll der Fahrzeugbewertung -

Berichts-Nr: 9530249
vom: 26.11.2025

» Fahrzeugausstattung

"CRUISE CONTROL"(GRA)+ "SPEED LIMITER"	E-Call+
"MAXI DOT"	Einbau Differenzierung für Getriebe "MQ 100" -- Fahrzeugteile
2x klappbarer Schlüssel mit Fernbedienung	--
3 Zyl.Ottomotor 1,0L Aggr. 04C.C	Einfüllstutzen-Modul 1 mit Einsatz Otto
3-Zylinder-Ottomotor 1,0 L/44 KW SRE Grundmotor ist: TH4	Elektrische Fensterheber vorn
4 Türen	Elektronisches Stabilisierungsprogramm (ESP)
5-Gang-Schaltgetriebe	Extern, USB Typ-A, 1x USB Buchse
Abgasendrohr hinten (Standard)	Fahrzeugklassen-Differenzierung -6VA-
Abgaskonzept, EU6 AP	Federbereich 55 nur Einbausteuerung keine Bedarfsprognose
Ablagekästen hinten (Tür oder Seitenteil)	Fertigungsablauf Standard
Ablagekästen im Kofferraum	Formteilhimmel ungeteilt
Airbag FS und BFS, ohne Knieairbag, mit BFS-Deaktivierung	Frischluftansaugung mit Aktivkohlefilter
Aktivkohlebehälter (EVAP)	Frontscheibe, Wärmeschutzglas
Aufkleber/Schilder, deutsch-französisch-holländisch	Frostschutz bis -25 Grad Celsius Toleranz bis -30 Grad C
Außenspiegel elektr. einstell-/beheizbar	Funktion "SMART LINK +"
Außenspiegel links, konvex	Fußgängerschutzmaßnahmen erweitert
Außenspiegel rechts, konvex	Fußhebelwerk "Standard"
Außenspiegelgehäuse und diverse Anbauteile in Wagenfarbe	Fußmatten vorn und hinten
Ausstattung 3	Gepäckraumabdeckung, schiebbar
Batterie 320A (49Ah)	Gepäckraumbodenbelag Standard
Bauteilesatz,-Deutschland	Gepäcktaschen an Rückenlehnen
entsprechenderFahrzeugausführung,diverse Teile	Gewichtsbereich 2 nur Einbausteuerung keine
Bedienelement für Radio und Telefon	Bedarfsprognose
Betriebserlaubnis Nachtrag	Gurtkontrolle, opt.u.akust., E-Kontakt
Bluetooth + Telefonbedienung am Radiodisplay	Handbremshebelgriff in Leder
Bordliteratur in Deutsch	Handschuhfachklappe,ohne Leuchte
Brillen-Ablage/Halter	Heckscheiben-Wisch-Waschanlage mit Intervallschaltung
Care Connect 1 Jahr+Infotainment Online 1 Jahr	Hinterachse "Standard"
Chrom-Paket	Hinterachsgewicht Ausführung 1
DAB - Digitaler Radioempfang	Hochton-Fanfare
Dachantenne u. Diversity-Scheibenantenne	Höheneinstellung,manuell,für Vordersitze
Dachpfostenverkleidung aussen, Ausführung 2	Innenleuchte (Ausf.1)
Dachreling (schwarz)	Instrumenteneinsatz mit Drehzahlmesser Uhr und
Dachspoiler	Tachometeranzeige in KM/H
Dämpfung hinten,Sportausführung	Kältemittel R1234yf
Dämpfung vorn	Kein Sonderfahrzeug,Standard-Ausführung
Dekor-Einlagen "LIGHT BRUSHED"	Keine Aktionsausführung
Drehstromgenerator 140 A	Kindersitzverankerung
Dreip.Automatikgurte hinten außen mit ECE-Label	Klappbare Haltegriffe am Dachrahmen
Dreip.Automatikgurte vo.m.Gurtstraffer (elektr.) und	Klimaanlage mit mechanischer Regelung
Höheneinstellung	Komfortsitze vorn
Dreipunkt-Automatikgurt für mittleren Fondsitz	Kopfstützen für Vordersitze, höhenein- stellbar
	Kopfstützen hinten (3 Stück)



Zustandsbericht

- Protokoll der Fahrzeugbewertung -

Berichts-Nr: 9530249
vom: 26.11.2025

Kraftstoffsystem Otto-Einspritzer mit rücklauffreiem
Einspritzsystem und geändertem Einspritzdruck
Kühlerschutzgitter mit Chromleiste
Landesverkaufsprogramm Deutschland
Leergewichtsbereich 1
Leuchtweitenregulierung
Linkslenker
Make-up-Spiegel, links
Make-up-Spiegel, rechts (Ausführung 2)
Mit Regenschirm
Mittelkonsole (Satin schwarz für Monte Carlo)
Modul Boden hinten Ausführung 4
Multifunktionslenkrad
Navigation "AMUNDSEN"
Navigationssystem "AMUNDSEN"
Navigationssystem "AMUNDSEN" + Bluetooth+Apple-
Konnektivität + Soundpaket(Europa)
Nebelschlussleuchte, Rechtsverkehr
Netztrennwand
Nicht Heissland
Normal-Lackierung
Ohne 2. Batterie
Ohne Ablagekasten
Ohne Adapter
Ohne alternativ-Antriebssystem
Ohne Anhängervorrichtung
Ohne Aufkleber und Embleme
Ohne beheizbare Scheibenwaschdüsen
Ohne Berg-Anfahr/ Abfahrlilfe/ Komfort- fahrhilfe
Ohne Bordwerkzeug und Wagenheber
Ohne Dacheinsatz (Voll Dach)
Ohne Dekorfolien/Embleme
Ohne Einparkhilfe
Ohne farbabhängige Teile
Ohne Feuerlöscher
ohne Frontassistent/ohne City-ANB
Ohne Gepäck-Spinne/Netz/Tasche
Ohne Grundträger
Ohne Halter
Ohne Individualeinbau
Ohne Kamerasysteme/Umfeldsensorik
Ohne Kühlbox/Handschuhfach-Kühlung
Ohne Ladeboden
Ohne Lehnenentriegelung für Vordersitze

Ohne Lendenwirbelstütze in den Sitzlehnen
Ohne Lichtassistent
Ohne Mittelarmlehne vorn
Ohne Müdigkeitserkennung
Ohne Nebelscheinwerfer
Ohne Scheinwerferreinigungsanlage, ohne Waschwasser-
Standanzeige
Ohne Schmutzfänger
Ohne Seitenschutzleiste
Ohne Sitzheizung
Ohne Sonder-Maßnahmen
Ohne Sprachsteuerung
Ohne Spurwechselassistent
Ohne Steckdose
Ohne Tilgergewicht Lenkrad
Ohne Trittschutzfolie für Türeinstieg
Ohne Überführungsausrüstung
Ohne Wärmespeicher/Zusatzheizung
Ohne Zündanlaß/Schloß-Sperrsystem
Ohne zus. Funktionsfehleranzeige
Ohne zus. Geräuschdämpfungsmaßnahmen für Innenraum
Ohne zus. Karosserieabdeckungen seitlich(Steinschlagschutz)
Ohne zusätzliche Außengeräuschkämpfung
Ohne zusätzliche Bereifung
Pannen-Set
Plattformgruppenklasse 3
Radschrauben Standard
Radstand
Radvollblenden
Raucherausführung, Ascher vorn
Regionscode " ECE " für Radio
Reifen 185/60 R15 84H Super-Rollwiderstandsoptimiert
Reifen ohne Festlegung der Reifenmarke
Reifendruckkontrolle
Remote Access / Remote Access + Online Infotainment
Rücksitzbank/-lehne, geteilt, umlegbar
SBBR-Leuchten, Normalausführung
Schalthebelknopf/-Griff in Leder
Schalthebelstulpe in Kunstleder
Scheiben seitlich und hinten in Wärmeschutzverglasung
Scheibenbremsen vorn (Geomet D)
Scheibenwischer-Intervallschaltung mit Potentiometer (4-
stufig)
Scheinwerfer vorn H7 + LED Tagfahrlicht, Linkslenker



Zustandsbericht

- Protokoll der Fahrzeugbewertung -

Berichts-Nr: 9530249
vom: 26.11.2025

Schriftzugsatz "koda (silber), ohne Typbezeichnung
Scala/Kamiq
SD-Karte (Europa)
Seitenairbag vorn, mit Kopfairbag
Serienkraftstoff-Erstbefüllung
Serviceanzeige 30000 km oder 2 Jahre (variabel)
Servolenkung
Sicherheitsinnenspiegel abblendbar
Sitzbezüge in Stoff
Soundpaket
Spezielles Typschild für EG für M1-Pkw
Stabilisator vorn
Stahlräder 6J x 15" - 4Stk. Gewichtsoptimiert
Standard-Klimazonen
Start/Stop-Anlage mit Rekuperation
Stoßfänger lackiert
Stoßfänger Standard
Tagesfahrlichtschaltung
Tankdeckel mit Eiskratzer
Trägerfrequenz 433,92 bis 434,42 MHz
Transportschutzfolie (Mindestschutz) mit zus.
Transportschutzmaßnahmen
Trommelbremse hinten
Tür und Seitenverkleidung
Typprüfland Deutschland
Variant/Avant
Wartungsintervallverlängerung
Wegfahrsperrung elektronisch
Zentralverriegelung m. FunkfernbedienungInnenbetätigung
ohne Safesicherung
Zus. Triebwerks-Unterschutz



Zustandsbericht

- Protokoll der Fahrzeugbewertung -

Berichts-Nr: 9530249
vom: 26.11.2025

» Bereifung

MONTIERTE BEREIFUNG

Hersteller	Ort	Position	Typ	Felge	Dimension	Profiltiefe
Kumho	Vorne	Links	Sommer	Stahl	185/60 R 15 84 H	5,0 mm
Kumho	Vorne	Rechts	Sommer	Stahl	185/60 R 15 84 H	5,0 mm
Kumho	Hinten	Links	Sommer	Stahl	185/60 R 15 84 H	5,0 mm
Kumho	Hinten	Rechts	Sommer	Stahl	185/60 R 15 84 H	5,0 mm

Reifen zulässig: Ja

Reifen verkehrssicher: Ja

ZUSÄTZLICHE BEREIFUNG

Derzeit befinden sich ein oder mehrere Reifen im Fahrzeug, die nicht zum Lieferumfang gehören.

ERSATZ-/NOTRAD & ZUBEHÖR

Tirefit vorhanden: Ja

Tirefit Ablaufdatum: 06.2025

Kompressor vorhanden: Ja



Zustandsbericht

- Protokoll der Fahrzeugbewertung -

Berichts-Nr: 9530249
vom: 26.11.2025

» Wertmindernde Faktoren

Nr	Bauteil	Schadensbeschreibung	Reparaturempfehlung
1	Wartung	Wartung fällig	Ausführen
2	Ölwechsel	Wartung fällig	Ausführen
3	Heckklappe	Beklebt / beschriftet	Beschriftung entfernen
4	Tirefit	Abgelaufen	Ersetzen
5	Tür vorne rechts	Beklebt / beschriftet	Beschriftung entfernen
6	Tür vorne links	Beklebt / beschriftet	Beschriftung entfernen
7	Motorhaube	Beklebt / beschriftet	Beschriftung entfernen

» Gebrauchsspuren

Das Fahrzeug weist dem Alter, der Laufleistung und dem Einsatzzweck entsprechende Gebrauchsspuren auf.

» Fehlteile

Nr	Bauteil	Schadensbeschreibung	Reparaturempfehlung
1	Antenne	Fehlt	Ersetzen



Zustandsbericht

- Protokoll der Fahrzeugbewertung -

Berichts-Nr: 9530249
vom: 26.11.2025

» Merkantile Wertminderung

Vorschäden bekannt:	Nein
Vorschäden feststellbar:	Nein
Nachlackierungen vorhanden:	Nein
Lackschichtdickenmessung durchgeführt:	Ja - ohne Auffälligkeiten/Abweichungen

ERGEBNISSE DER LACKSCHICHTDICKENMESSUNG

Die Messwerte lagen im üblichen Bereich.

Pro Bauteil wurden mindestens 3 Messungen durchgeführt.



Zustandsbericht

- Protokoll der Fahrzeugbewertung -

Berichts-Nr: 9530249
vom: 26.11.2025

» Hinweise zum Zustandsbericht

**Angaben zum Auftrag und zum
Bewertungsumfang:**

Es wurde der Auftrag erteilt, einen Zustandsbericht über das beschriebene Fahrzeug zu erstellen.

Die Fahrzeugzustandsbewertung erfolgte auftragsgemäß auf Basis der vom Auftraggeber vorgegebenen Standards für Fahrzeugbewertungen. Die Feststellungen im Einzelfall trifft der Sachverständige aufgrund eigener Sachkunde und nach eigenem sachverständigen Ermessen.

Fahrzeug-Identifizierung:

TMBJA6NJ0NZ011377

FIN abgelesen, kein Abgleich mit Unterlagen möglich

Allgemeinzustand:

Mittelmäßiger Allgemeinzustand

Besichtigungsbedingungen:

Nässe, Eingeschränkt

Hebebühne/Hubmittel benutzt:

Nein

Motorenlauf durchgeführt:

Ja

Fahrprobe durchgeführt:

Nein



Zustandsbericht

- Protokoll der Fahrzeugbewertung -

Berichts-Nr: 9530249
vom: 26.11.2025

» Sonstige Bemerkungen

Vorliegendes Exemplar wurde auf elektronischem Wege erzeugt. Es ist ohne Originalunterschrift gültig.

» Ansichtsfotos



Fahrzeugansicht - diagonal
vorne links



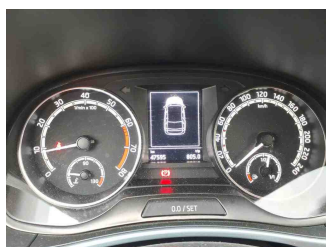
Fahrzeugansicht - diagonal
vorne rechts



Fahrzeugansicht - diagonal
hinten links



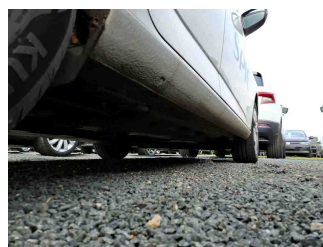
Fahrzeugansicht - diagonal
hinten rechts



Innenraum - Cockpit mit
Laufleistung



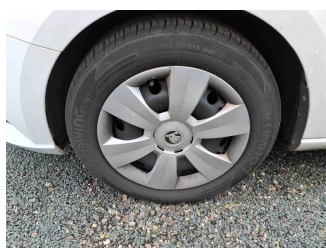
Seitenansicht - Schweller links



Seitenansicht - Schweller rechts



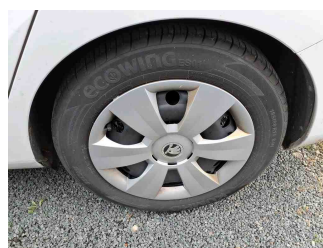
Fahrzeug -
Typenschild/Fahrgestellnummer



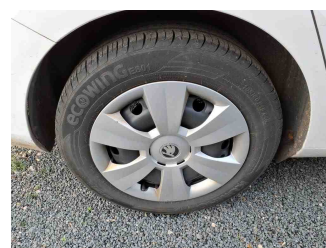
Räder - Rad montiert vorne
links



Räder - Rad montiert vorne
rechts



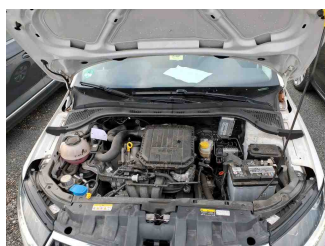
Räder - Rad montiert hinten
links



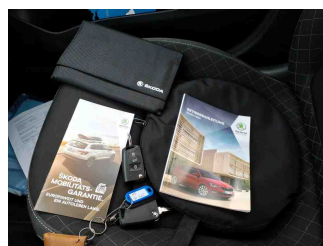
Räder - Rad montiert hinten
rechts



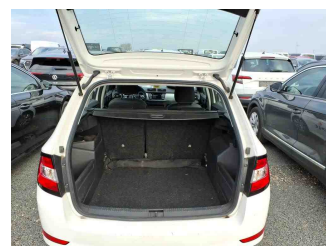
Innenraum - Mittelkonsole



Fahrzeug - Motorraum offen



Equipment - Boardmappe/
Securitybag



Innenraum - Kofferraum



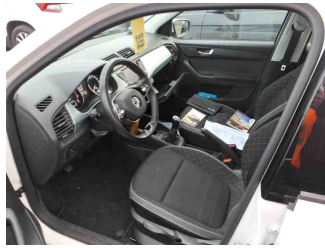
Zustandsbericht

- Protokoll der Fahrzeugbewertung -

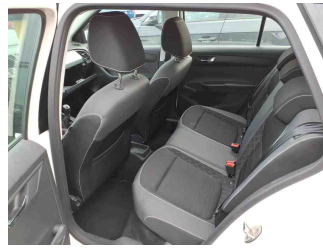
Berichts-Nr: 9530249
vom: 26.11.2025



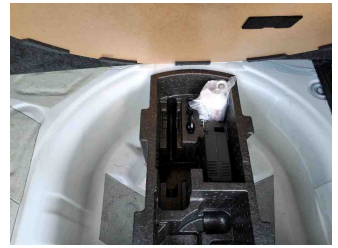
Fahrzeug - Serviceunterlagen /
Wartungsnachweis



Innenraum - vorne



Innenraum - hinten



Räder - Haltbarkeitsdatum
Tirefit



Innenraum -
Navigationsgerät/Radio



Zustandsbericht

- Protokoll der Fahrzeugbewertung -

Berichts-Nr: 9530249
vom: 26.11.2025

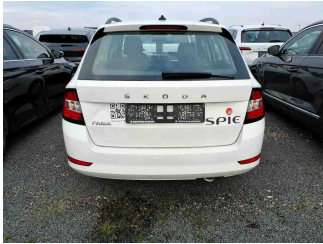
» Beschädigungsfotos

WERTMINDERNDE FAKTOREN

1 - Wartung - Wartung fällig - Ausführen

2 - Ölwechsel - Wartung fällig - Ausführen

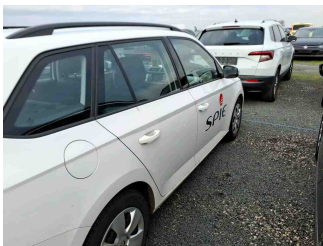
3 - Heckklappe - Beklebt / beschriftet - Beschriftung entfernen



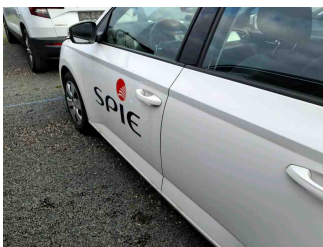
4 - Tirefit - Abgelaufen - Ersetzen



5 - Tür vorne rechts - Beklebt / beschriftet - Beschriftung entfernen



6 - Tür vorne links - Beklebt / beschriftet - Beschriftung entfernen





Zustandsbericht

- Protokoll der Fahrzeugbewertung -

Berichts-Nr: 9530249
vom: 26.11.2025

7 - Motorhaube - Beklebt / beschriftet - Beschriftung entfernen



FEHLTEILE

1 - Antenne - Fehlt - Ersetzen

