

Zustandsbericht

- Protokoll der Fahrzeugbewertung -

Berichts-Nr: 8761157
vom: 25.07.2025

» Übersicht

Auftrags-Nr: 1002030608
Besichtigt am: 25.07.2025 08:02
Berichts-Nr: 8761157
FIN: TMBAW7NX0MY138324

Fahrzeugansicht - diagonal
vorne linksFahrzeugansicht - diagonal
hinten rechtsInnenraum - Cockpit mit
Laufleistung



Zustandsbericht

- Protokoll der Fahrzeugbewertung -

Berichts-Nr: 8761157
vom: 25.07.2025

» Fahrzeugdaten

Fahrzeugkategorie:	Personenkraftwagen
Fahrzeugart:	Limousine
Hersteller:	Skoda
Modell:	Octavia
HSN / TSN:	8004 / AUT
Erstzulassungsdatum:	11.05.2021
Laufleistung:	48.413 km
Nachweis Kilometerstand:	
Farbe:	Candy-Weiss
Farbe Dach:	Candy-Weiss
Antriebsart:	Frontantrieb
Motorisierung/Kraftstoff:	Hybrid Benzin
Hubraum:	1.395 ccm
Leistung:	110 kW (150 PS)
Fahrzeuglänge:	
Fahrzeughöhe:	
Fahrzeugbreite:	
Zulässiges Gesamtgewicht:	
Radstand:	
Anzahl Achsen:	2
Zylinder:	4
Schadstoffklasse:	Euro 6
Anzahl Türen:	5
Anzahl Sitze:	5
Getriebe:	Automatik 6-Gang
Polsterart:	Stoff
Interieurfarbe:	Schwarz
Anzahl vorhandene Schlüssel:	2

» Dokumente & Wartung

Nächste HU:	
Zulassungsbescheinigung (ZBT1 Original) vorhanden:	Nein
Zulassungsbescheinigung entgegengenommen:	Nein
Kennzeichen entgegengenommen:	Keine
Wartungsheft:	Digital
Wartungsnachweis:	Nicht prüfbar
Datum der letzten Wartung:	
Km-Stand bei letzter Wartung:	

» Fahrzeugausstattung

"DRIVER ALERT" - Müdigkeitserkennung	Bordwerkzeug
"FRONT ASSIST" - mit Warnen und Bremsen auf Fahrzeuge, Fußgänger und Radfahrer	BRS für Fahrzeuge mit E-Antrieb (ESC und eBKV)
"PARK ASSIST" - Parklenkassistent mit Einparkhilfe (Parksensoren vorn und hinten)	Chrompaket
"REAR VIEW"	Climatronic (3-Zonen) mit Klimabedienteil hinten
"SMART LINK" (wired and wireless connect)	DAB - Digitaler Radioempfang
"SUNSET" + akustische vordere Seitenscheiben	Dämpfung hinten
12 Volt-Steckdose im Kofferraum	Dämpfung vorn
230V Wechselrichter und Steckdose für Europa	DC/DC Wandler 3,0 KW
2x USB vorn, 2x USB hinten (MiKo), 1x USB in Sicherheitsinnenspiegel	Dekor-Einlagen "Silver Squares Haptik"
4 Türen	Differenzialsperre (XDS) Dynamische Traktions Hilfe
4 Zyl.Ottomotor 1,4L Aggr. 04E.C	Doppelton-Signalhorn
4-Zylinder-Ottomotor 1,4L/110 KW Hybrid,TSI, Systemleistung 150 KW Grundmotor ist: TH8/T9D	Dreip.Automatikgurte hinten außen mit ECE-Label
6-Gang-Automatikgetriebe	Dreip.Automatikgurte vo.m.Gurtstraffer und Höheneinstellung
8 Lautsprecher (passiv)	Dreipunkt-Automatikgurt für mittleren Fondsitz
Abdeckungen für Leichtmetallräder	Einbau Differenzierung für Getriebe"DQ400" -- Fahrzeugteile -
Abgasendrohr hinten (Standard)	Einstiegleisten in den Türausschnitten
Abgaskonzept, EU6 AP	E-Motor (Hybrid) Systemleistung 150KW Aggr.0EC.A / 0EK.A
Ablagekästen im Kofferraum	Entriegelung Heckklappe/Deckel hinten von innen (elektr.)
Adaptive Fahrwerksregelung mit kontinuierlicher Bedienung	Entriegelung Hintersitz mechanisch
Aktivkohlebehälter (EVAP)	Fahrerkniefahrer
Ambiente und Umfeldbeleuchtung	Fahrzeuge ohne besonderen Produktaufwertungsmaßnahmen
Antenne nur für FM Empfang, Diversity	Fahrzeugklassen-Differenzierung -5EN-
Armaturentafel, Schwarz, mit PAD - Style, RS, Scout; RS graue Naht	Federbereich 07 nur Einbausteuerung keine Bedarfsprognose
Aufkleber/Schilder, deutsch-französisch-holländisch	Fensterheber mit Komfortschaltung und Abschaltsicherung, elektrisch
Außen-Sound, Soundbox ohne Deaktivierung(Ausführung 1)	Fertigungsablauf Standard
Außensp.mit Mem.F; el.einstell./beheizb.-aut.abblendb. (Fahrer),kippb.bei Rückw.F(Beif.),Kappe el.klappbar, Vorfeldbel.	Feststellbremse
Außenspiegel Fahrerseite konvex, Beifahrerseite konvex	Formteilhimmel ungeteilt
Außenspiegelgehäuse und diverse Anbauteile in Wagenfarbe	FPK-Medium
Ausströmer	Frontantrieb
Automatische Distanzregelung (mit follow to stop) und Speed-Limiter	Fußhebelwerk "Standard"
Batterie 320A (59Ah)	Gepäckraumabdeckung+ Sonnenrollo für dieSeitenscheiben hinten und 5.Tür, mechanisch
Bauteilesatz ohne länderspezifische Bauvorschrift	Gepäckraumbeleuchtung
Beheizbare Scheibenwaschdüsen vorn	Gepäckraumbodenbelag Komfort
Beheizbare Windschutzscheibe	Gewichtsbereich 4 nur Einbausteuerung keine Bedarfsprognose
Berganfahrassistent	Gurtkontrolle, E-Kontakt vorn und hinten, optisch und akustisch
Besondere Innengeräuschkämpfung	Hinterachsgewicht Ausführung 1
Betriebserlaubnis Nachtrag	Hybrid-Antriebssystem PHEV
Bordliteratur in Deutsch	Innenleuchte im Fußraum vorn und hinten
	Instrumenteneinsatz, Anzeige in KM/H



Zustandsbericht

- Protokoll der Fahrzeugbewertung -

Berichts-Nr: 8761157
vom: 25.07.2025

Kältemittel R1234yf
Kein Sonderfahrzeug, Standard-Ausführung
Keine Aktionsausführung
Kindersicherung, elektrisch betätigt
Kindersitzverankerung für Kindersitzsystem I-Size, 2 x top tether und Kindersitzverankerung vorn BF-Seite
Komfort & Relax
Komfortsitze vorn (Sportsitze für RS)
Komforttelefonie mit LTE und Wireless charging
Kopfstützen hinten (3 Stück)
Kopfstützen vorn
Kraftstoffsystem Otto-Einspritzer
Ladekabel Mode 2 Typ2 / E+F (10A)
Ladekabel Mode3 Typ2 3 16A
Landesverkaufsprogramm Deutschland
Lane Assist mit adaptiver Spurführung + Emergency Assist
LED- Hauptscheinwerfer mit variabler Lichtverteilung
Ledermultifunktionslenkrad, beheizbar mit Tiptronic
LED-SBBR-Leuchte, Lichtfunktionen animiert, spezielles Styling
Leergewichtsbereich 1
Leichtmetallräder "VEGAAERO", schwarz, glanzgedr., 7,5J x 18" - 4 Stk.
Leichtmetallräder "VEGAAERO", schwarz, glanzgedreht, 7,5J x 18" - 4 Stk.
Lendenwirbelstütze, elektr. einstellbar in Vordersitzlehnen
Leuchtwertenregulierung, autom/dynamisch mit Kurvenfahrlicht (AFS 1)
Linkslenker
Luxusausstattung
Mit Ausweichunterstützung, mit Abbiegeassistent
Mit Multifunktionskamera
Mit Scheinwerferreinigungsanlage, mit Waschwasser-Standanzeige
Mit Verkehrszeichenerkennung
Mittelarmlehne vorn
Mittelkonsole
Modul Boden hinten Ausführung 4
Multipler Matrix-Beam
Navi Columbus + Web Radio
Navigationssystem "COLUMBUS" + Web Radio
Nebelscheinwerfer und Abbiegeleuchte
Nebelschlusslicht einseitig, Rückfahrlicht beidseitig
Nicht Heissland
Normal-Lackierung
Notrufsystem eCall
Ohne Ablagenpaket/box

Ohne Adapter
Ohne Alu/Chrom-Paket
Ohne Anhängervorrichtung
Ohne besondere Karosseriemaßnahmen
Ohne Car2X
Ohne Dacheinsatz (Voll Dach)
Ohne Dachreling / Dachlastträger
Ohne erweitertem Sicherheitssystem
Ohne Fußmatten
Ohne Gepäck-Spinne/Netz/Tasche
Ohne Geschwindigkeitsbegrenzungsanlage
Ohne Halter
Ohne Head-Up Display
Ohne Heckscheiben-Wisch-Waschanlage
Ohne Heckspoiler
Ohne Klapp Tisch an Vordersitzlehne
Ohne Ladeboden
Ohne Ladedose
Ohne Lehnenentriegelung für Vordersitze
Ohne Schalthebelknopf/-Griff
Ohne Schmutzfänger
Ohne Sitzbelüftung/Massagesitze
Ohne Skisack
Ohne Starktonanl./Tonfolgeschaltregelung
Ohne Systeme für den Fahrzeugzugang
Ohne Trennwand
Ohne Überführungsausrüstung
Ohne Wärmespeicher/Zusatzheizung
Ohne zus. Funktionsfehleranzeige
Ohne zus. Triebwerks-Unterschutz
Ohne Zusatz-/Standheizung
Ohne zusätzliche Bereifung
Optionsinfotainment (MIB3)
Pannen-Set
Parken & Sicht
Radschrauben Standard
Radstand
Rechtsverkehr
Region
Regionscode " ECE " für Radio
Reifen 225/45 R18 91Y
Reifendruckkontrolle
Reifenlieferanten für EU Länder



Zustandsbericht

- Protokoll der Fahrzeugbewertung -

Berichts-Nr: 8761157
vom: 25.07.2025

Reise & Comfort

Zusätzliche Außengeräuschkämpfung

Remote Access / Remote Access + Online Infotainment

Remote Access + Infotainment Online 1 Jahr

Rücksitzbank ungeteilt, Lehne geteilt umlegbar mit
Mittelarmlehne

Scheibenbremsen hinten

Scheibenbremsen vorn

Scheibenwischer-Intervallschaltung mit Licht/Regensensor

Schlüsselloser Schlie - und Startsystem "Keyless Advanced"
ohne Safesicherung

Schriftzugsatz in Grundaufführung

Seitenairbag vorn, mit Kopfairbag

Serienkraftstoffstbefüllung (6L)

Serviceanzeige 15000 km oder 1 Jahr (fest)

Servolenkung, geschwindigkeitsabhängig (Servotronic)

Sicherheitsinnenspiegel automatisch abblendbar ohne
Rahmen, mit Sensoren

Side Assist

Sitzbezüge in Stoff

Sitzeinstellung,elektrisch für beide Vordersitze mit Memory

Sitzheizung für Vorder-/u.Hintersitze, getrennt regelbar

Sonnenblenden,mit Make-up-Spiegel beleuchtet auf Fahrer
und Beifahrerseite

Spezielles Typschild für EG für M1-Pkw

Sprachsteuerung

Stabilisator hinten

Stabilisator vorn

Standard-Klimazonen

Start/Stop-Anlage mit Rekuperation

Steuerung (werksintern)

Stoßfänger in Wagenfarbe

Stufenheck

Tagesfahrlichtschaltung

Tankdeckel

Tilgergewicht Lenkrad, XX HZ

Transportschutzfolie (Mindestschutz) mit zus.
Transportschutzmaßnahmen

Tür und Seitenverkleidung (Regenschirm auf Fahrerseite)

Typprüfand Deutschland

UWB fähiges Land und Trägerfrequenz 433,92 bis 434,42Mhz

Verbau der Startbatterie hinten, ohne zweite Batterie

Vier-Lenkerachse

Wartungsintervallverlängerung

Wegfahrsperr elektronisch

Zus. Karosserieabdeckungen Steinschlag- schutz

Zus.Rückstrahler (Türbereich)



Zustandsbericht

- Protokoll der Fahrzeugbewertung -

Berichts-Nr: 8761157
vom: 25.07.2025

» Bereifung

MONTIERTE BEREIFUNG

Hersteller	Ort	Position	Typ	Felge	Dimension	Profiltiefe
Goodyear	Vorne	Links	Sommer	Aluminium	225/45 R 18 91 Y	5,0 mm
Goodyear	Vorne	Rechts	Sommer	Aluminium	225/45 R 18 91 Y	5,0 mm
Goodyear	Hinten	Links	Sommer	Aluminium	225/45 R 18 91 Y	6,0 mm
Goodyear	Hinten	Rechts	Sommer	Aluminium	225/45 R 18 91 Y	6,0 mm

Reifen zulässig: Ja

Reifen verkehrssicher: Ja

ZUSÄTZLICHE BEREIFUNG

Derzeit befinden sich ein oder mehrere Reifen im Fahrzeug, die nicht zum Lieferumfang gehören.

ERSATZ-/NOTRAD & ZUBEHÖR

Bordwerkzeug vorhanden: Nein

Tirefit vorhanden: Ja

Tirefit Ablaufdatum: 02.2025

Kompressor vorhanden: Ja



Zustandsbericht

- Protokoll der Fahrzeugbewertung -

Berichts-Nr: 8761157
vom: 25.07.2025

» Wertmindernde Faktoren

Nr	Bauteil	Schadensbeschreibung	Reparaturempfehlung
1	Motorhaube	Delle(n)	Kaltdrücken
2	Tirefit	Abgelaufen	Ersetzen

» Gebrauchsspuren

Nr	Bauteil	Schadensbeschreibung	Reparaturempfehlung
1	Stoßfänger hinten	Kratzer	Akzeptabel (Gebrauchsspur)
2	Stoßfänger vorne	Kratzer	Akzeptabel (Gebrauchsspur)

» Fehlteile

Nr	Bauteil	Schadensbeschreibung	Reparaturempfehlung
1	Bordwerkzeug	Fehlt	Ersetzen



Zustandsbericht

- Protokoll der Fahrzeugbewertung -

Berichts-Nr: 8761157
vom: 25.07.2025

» Merkantile Wertminderung

Vorschäden bekannt:	Nein
Vorschäden feststellbar:	Nein
Nachlackierungen vorhanden:	Nein
Lackschichtdickenmessung durchgeführt:	Ja - ohne Auffälligkeiten/Abweichungen

ERGEBNISSE DER LACKSCHICHTDICKENMESSUNG

Die Messwerte lagen im üblichen Bereich.

Pro Bauteil wurden mindestens 3 Messungen durchgeführt.



Zustandsbericht

- Protokoll der Fahrzeugbewertung -

Berichts-Nr: 8761157
vom: 25.07.2025

» Hinweise zum Zustandsbericht

**Angaben zum Auftrag und zum
Bewertungsumfang:**

Es wurde der Auftrag erteilt, einen Zustandsbericht über das beschriebene Fahrzeug zu erstellen.

Die Fahrzeugzustandsbewertung erfolgte auftragsgemäß auf Basis der vom Auftraggeber vorgegebenen Standards für Fahrzeugbewertungen. Die Feststellungen im Einzelfall trifft der Sachverständige aufgrund eigener Sachkunde und nach eigenem sachverständigen Ermessen.

Fahrzeug-Identifizierung:

TMBAW7NX0MY138324

FIN abgelesen und stimmt mit Unterlagen überein

Allgemeinzustand:

Gepflegter Allgemeinzustand

Besichtigungsbedingungen:

Ausreichend

Hebebühne/Hubmittel benutzt:

Nein

Motorenlauf durchgeführt:

Nein

Fahrprobe durchgeführt:

Nein



Zustandsbericht

- Protokoll der Fahrzeugbewertung -

Berichts-Nr: 8761157
vom: 25.07.2025

» Sonstige Bemerkungen

Vorliegendes Exemplar wurde auf elektronischem Wege erzeugt. Es ist ohne Originalunterschrift gültig.

» Ansichtsfotos



Fahrzeugansicht - diagonal vorne links



Fahrzeugansicht - diagonal vorne rechts



Fahrzeugansicht - diagonal hinten links



Fahrzeugansicht - diagonal hinten rechts



Innenraum - Cockpit mit Laufleistung



Seitenansicht - Schweller links



Seitenansicht - Schweller rechts



Fahrzeug - Typenschild/Fahrgestellnummer



Räder - Rad montiert vorne links



Räder - Rad montiert vorne rechts



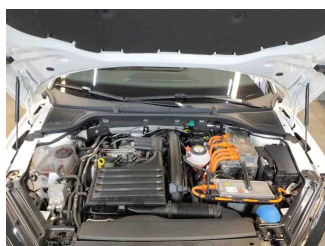
Räder - Rad montiert hinten links



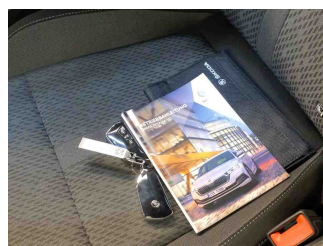
Räder - Rad montiert hinten rechts



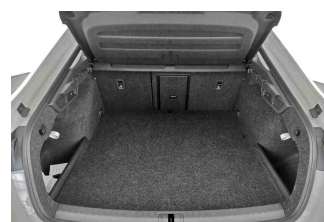
Innenraum - Mittelkonsole



Fahrzeug - Motorraum offen



Equipment - Boardmappe/ Securitybag



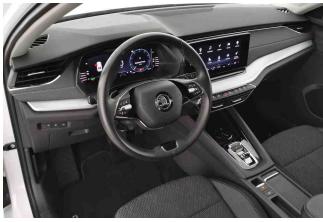
Innenraum - Kofferraum



Zustandsbericht

- Protokoll der Fahrzeugbewertung -

Berichts-Nr: 8761157
vom: 25.07.2025



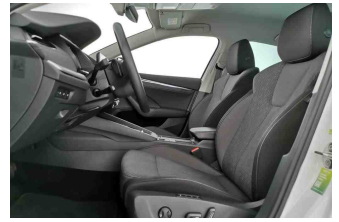
Innen links



Equipment - Ladeequipment



Fahrzeug - Serviceunterlagen /
Wartungsnachweis



Innenraum - vorne



Innenraum - hinten



Räder - Haltbarkeitsdatum
Tirefit

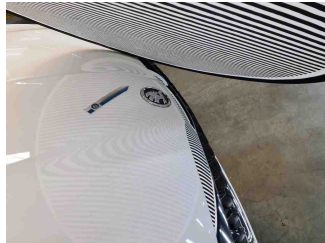
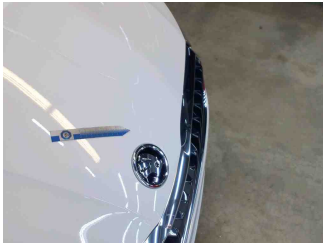


Innenraum -
Navigationsgerät/Radio

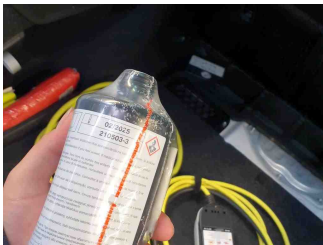
» Beschädigungsfotos

WERTMINDERNDE FAKTOREN

1 - Motorhaube - Delle(n) - Kaltdrücken



2 - Tirefit - Abgelaufen - Ersetzen



GEBRAUCHSSPUREN

1 - Stoßfänger hinten - Kratzer - Akzeptabel (Gebrauchsspur)



2 - Stoßfänger vorne - Kratzer - Akzeptabel (Gebrauchsspur)





Zustandsbericht

- Protokoll der Fahrzeugbewertung -

Berichts-Nr: 8761157
vom: 25.07.2025

FEHLTEILE

1 - Bordwerkzeug - Fehlt - Ersetzen

