

# Zustandsbericht

- Protokoll der Fahrzeugbewertung -

Berichts-Nr: 8791079  
vom: 30.07.2025

## » Übersicht

**Auftrags-Nr:** 1002023092  
**Besichtigt am:** 30.07.2025 13:40  
**Berichts-Nr:** 8791079  
**FIN:** VSSZZZKL0RR103399

Fahrzeugansicht - diagonal  
vorne linksFahrzeugansicht - diagonal  
hinten rechtsInnenraum - Cockpit mit  
Laufleistung



# Zustandsbericht

- Protokoll der Fahrzeugbewertung -

Berichts-Nr: 8791079  
vom: 30.07.2025

## » Fahrzeugdaten

<b>Fahrzeugkategorie:</b>	Personenkraftwagen
<b>Fahrzeugart:</b>	Limousine
<b>Hersteller:</b>	Cupra
<b>Modell:</b>	Leon
<b>HSN / TSN:</b>	/
<b>Erstzulassungsdatum:</b>	18.06.2024
<b>Laufleistung:</b>	7.170 km
<b>Nachweis Kilometerstand:</b>	
<b>Farbe:</b>	Mitternachtsschwarz
<b>Farbe Dach:</b>	Mitternachtsschwarz
<b>Antriebsart:</b>	Frontantrieb
<b>Motorisierung/Kraftstoff:</b>	Benzin
<b>Hubraum:</b>	1.500 ccm
<b>Leistung:</b>	110 kW (150 PS)
<b>Fahrzeuglänge:</b>	
<b>Fahrzeughöhe:</b>	
<b>Fahrzeugbreite:</b>	
<b>Zulässiges Gesamtgewicht:</b>	
<b>Radstand:</b>	
<b>Anzahl Achsen:</b>	2
<b>Zylinder:</b>	4
<b>Schadstoffklasse:</b>	Euro 6
<b>Anzahl Türen:</b>	4
<b>Anzahl Sitze:</b>	5
<b>Getriebe:</b>	Automatik 7-Gang
<b>Polsterart:</b>	Stoff
<b>Interieurfarbe:</b>	Titanschwarz - Palomino-Braun
<b>Anzahl vorhandene Schlüssel:</b>	2

## » Dokumente & Wartung

<b>Nächste HU:</b>	
<b>Zulassungsbescheinigung (ZBT1 Original) vorhanden:</b>	Nein
<b>Zulassungsbescheinigung entgegengenommen:</b>	Nein
<b>Kennzeichen entgegengenommen:</b>	Keine
<b>Wartungsheft:</b>	Digital
<b>Wartungsnachweis:</b>	Nicht prüfbar
<b>Datum der letzten Wartung:</b>	
<b>Km-Stand bei letzter Wartung:</b>	



# Zustandsbericht

- Protokoll der Fahrzeugbewertung -

Berichts-Nr: 8791079  
vom: 30.07.2025

## » Fahrzeugausstattung

"Vision Plus"-Paket: Rückfahrkamera + Parklenkassistent  
(inkl. Sensoren vorn und hinten)

12"-Navigationssystem "+"

18"-Ganzjahresreifen

2 Leseleuchten vorn, 2 hinten

4 Zyl. Ottomotor 1,5L Aggr. 05E.A

48 Volt Bordnetz

4-Zyl. Ottomotor 1,5 L/110KW Mild Hybrid, TSI Grundmotor  
ist: TJ7

7-Gang-Automatikgetriebe "A7"

Abgaskonzept, EU6 AP

Abwicklung Serie

Airbag FS und BFS, Knieairbag auf FS und BFS, mit BFS-  
Deaktivierung

Aktivkohlebehälter (EVAP)

Alarm

Ambientelicht Ausführung 2

Antenne nur für FM Empfang, Diversity

Armaturentafel Standard

Auspark- und Spurwechselassistent und Ausstiegswarner

Außen-Sound Standard

Außenspiegel elektrisch anklappbar-/ einstellbar, beheizbar,  
mit Beifahrerspiegelabsenkung

Außenspiegel Fahrerseite konvex, Beifahrerseite konvex

Außenspiegelgehäuse lackiert

Automatische Distanzregelung (mit follow to stop) und Speed-  
Limiter

Batterie 380A (59Ah) EFB+

Batterie/Generator Kapazität Standard

Bauteilesatz ohne länderspezifische Bauvorschrift

Betriebserlaubnis Nachtrag

Betriebsspannung 12 V

Bordliteratur in Deutsch

Bordwerkzeug

BRS für Fahrzeuge mit E-Antrieb (ESC und eBKV)

Chrom-Paket

Climatronic ( 3-Zonen ) mit Klimabedienteil hinten

Connectivity Box: Induktive Ladestation + GSM-Verstärker

Dämpfung hinten, Sportausführung

Dämpfung vorn

Datenträger für EU, integriert

Dekor-Einlagen für Konsole

Diebstahlalarmanlage, Innenraumüberwachung, Back-up-  
Horn und Abschleppschutz

Differenzialsperre ( XDS ) Dynamische Traktions Hilfe

Digitaler Radioempfang

Drei.-Automatikgurte vorn

Dreip.-Automatikgurte hinten außen mit ECE-Label

Dreipunkt-Automatikgurt für mittleren Fondsitz

Dynamiklenkung

Einbau Differenzierung für Getriebe "DQ 200" -- Fahrzeugteile  
--

Einstiegleisten in den Türausschnitten (beleuchtet)

Einton-Signalhorn

Embleme

Entriegelung Heckklappe/Deckel hinten von außen

Entriegelung Hintersitz Standard

Extern, USB Typ-C Datenbuchse(n) und Ladebuchse(n)

Fahrprofilauswahl und konv. Dämpfer

Fahrzeuge ohne besonderen Produktaufwer-  
tungsmaßnahmen

Fahrzeugklassen-Differenzierung -5FN-

Federbereich 14 nur Einbausteuerung keine Bedarfsprognose

Fensterheber mit Komfortschaltung und Abschaltsicherung,  
elektrisch

Fernlichtassistent

Fertigungsablauf Standard

Feststellbremse

Formteilhimmel ungeteilt

FPK-Medium

Front Assist mit Warnen und Bremsen auf Fahrzeuge,  
Fußgänger und Radfahrer

Frontantrieb

FULL LINK für Radio-Navigationssystem und "Media System  
+", 10"

Fußhebelwerk "Standard"

Gepäckraumabdeckung, klappbar

Gepäckraumauskleidung Komfort

Gepäcktaschen an Rückenlehnen

Gewichtsbereich 5 nur Einbausteuerung keine  
Bedarfsprognose

Gurtkontrolle, E-Kontakt vorn und hinten, optisch und  
akustisch

Heckscheiben-Wisch-Waschanlage mit Intervallschaltung

Heckspoiler

Hinterachse "Standard"

Höheneinstellung, manuell, für Vordersitze

Hybrid-Antriebssystem MHEV

Instrumenteneinsatz, Anzeige in KM/H

Kältemittel R1234yf

Kein Sonderfahrzeug, Standard-Ausführung



# Zustandsbericht

- Protokoll der Fahrzeugbewertung -

Berichts-Nr: 8791079  
vom: 30.07.2025

Keine Aktionsausführung	Ohne Berg-Anfahr/ Abfahrrhilfe/ Komfort- fahrhilfe
Kennzeichenträger vorn (groß)	Ohne besondere Karosseriemaßnahmen
Kindersitzverankerung für Kindersitzsystem I-Size, 2 x top tether und Kindersitzverankerung vorn BF-Seite	Ohne Car2X
Klappbare Haltegriffe, mehrteilig	Ohne connect Paket 1
Klimakomfortscheibe	Ohne Dacheinsatz (Voldach)
Komfort-Sportausstattung Leon	Ohne Dachreling / Dachlastträger
Komforttelefonie mit LTE und Wireless charging	Ohne Elektromotor ( Hybrid )
Kompensor Ausf. 1	Ohne erweitertem Sicherheitssystem
Kopfstützen hinten (3 Stück)	Ohne Feuerlöscher
Kopfstützen vorn	Ohne Fußmatten
Kraftstoffsystem Otto-Einspritzer	Ohne Head-Up Display
Kurzheck Leon 5-Türer	Ohne Individualeinbau
Landesverkaufsprogramm Deutschland	Ohne Ladeboden
Lautsprecher, vorn und hinten	Ohne Ladekabel
LED- Hauptscheinwerfer mit Linse	Ohne Lehnenentriegelung für Vordersitze
Ledermultifunktionslenkrad, beheizbar mit Tiptronic	Ohne Mode3 Ladekabel
LED-Innenlicht-Paket: Handschuhfach, Sonnenblende, Fußraum, Ablage und Multicolor-Ambientebeleuchtung umlaufend	Ohne Oberflächenschutz mit zusätzlichen Transportschutzmaßnahmen
LED-SBBR-Leuchte, Fahrtrichtungsanzeigeranimiert	Ohne Schalthebelknopf/-Griff
Leichtmetallräder 7 1/2J x 18	Ohne Scheinwerferreinigungsanlage, ohne Waschwasser-Standanzeige
Lendenwirbelstütze, manuell einstellbar in Vordersitzlehnen	Ohne Schriftzugsatz (ohne Typbezeichnung)
Leuchtweitenregulierung,autom.dynamisch (reguliert sich im Fahrbetrieb)	Ohne Schubladen unter den Vordersitzen
Linkslenker	Ohne Sitzbelüftung/Massagesitze
Mapcare: Update des Kartenmaterials für Navigationssystem, inklusive Kartenmaterial	Ohne Sonderspezifikationen
Mirror Link plus Wireless "App" plus RSE (Vorbereitung)	Ohne Stabilisator hinten
Mit Ausweichunterstützung mit Abbiegeassistent	Ohne Steckdose
Mit Multifunktionskamera	Ohne Systeme für den Fahrzeugzugang
Mit Projektionsleuchte (Spiegel)	Ohne Tilgergewicht Lenkrad
Mit Rückfahrkamerasystem (Ausf.2)	Ohne Trennwand
Mit Verkehrszeichenerkennung	Ohne Überführungsausrüstung
Mittelarmlehne vorn	Ohne Verbandmaterial, ohne Warndreieck
Modul Boden hinten Ausführung 1	Ohne Vorbereitung für VTS (Vehicle-Tracing System)
Müdigkeitserkennung	Ohne Wärmespeicher/Zusatzheizung
Navigationsgerät-High	Ohne zus. Geräuschdämpfungsmaßnahmen für Innenraum
Nebelscheinwerfer	Ohne zus. Karosserieabdeckungen seitlich(Steinschlagschutz)
Nebelschlussleuchte	Ohne zus. Triebwerks-Unterschutz
Nicht Heissland	Ohne Zusatz-/Standheizung
Nichtraucherausführung	Ohne zusätzliche Bereifung
Normalsitze vorn	Online-Dienst, mit OCU, mit Head Unit Codierung, ohne WFS-Verbund
Ohne 2. Batterie	Optionsinfotainment (MIB3) (Ausführung2)
Ohne Anhängervorrichtung	Pan-European-eCall
Ohne beheizbare Scheibenwaschdüsen	Pannen-Set
	Parklenkassistent



# Zustandsbericht

- Protokoll der Fahrzeugbewertung -

Berichts-Nr: 8791079  
vom: 30.07.2025

Radschrauben mit Diebstahlsicherung (nicht abschließbar)	Wartungsintervallverlängerung
Radstand	Werksinterne Steuerung Selbstabholer
Rechtsverkehr	Winterpaket: beheizbare Vordersitze
Regionscode " ECE " für Radio	Zierleisten schwarz
Reifen 225/40 R18 92Y xl	
Reifen ohne Festlegung der Reifenmarke	
Reifendruckkontrolle	
Riemenstartergenerator RSG 48V 110-250 A	
Rücksitzbank ungeteilt, Lehne geteilt umlegbar mit Mittelarmlehne	
Safe & Driving XL (für Navigationssystem)	
Scheiben seitlich in Wärmeschutzverglasung, ab B-Säule und hinten dunkel eingefärbt	
Scheibenbremsen hinten	
Scheibenbremsen vorn (Geomet D)	
Scheibenwischer-Intervallschaltung mit Licht/Regensensor	
Schlüsselloses Schließ- und Startsystem "Keyless Advanced" mit Safesicherung	
Schlüsselloses Schließ- und Startsystem Keyless Access mit automatischer Verriegelung (SAFE-Verriegelung)	
SEAT CONNECT gen3 - Medien & Internet	
SEAT CONNECT gen3 - Sicherheit & Service, Remote-Zugriff und Online-Infotainment	
Seitenairbag vorn und hinten, mit Kopfairbag und Interaktionsairbag vorn	
Seitenairbags hinten + Knieairbag vorn + Center-Airbag	
Serienkraftstoff-Erstbefüllung	
Serviceanzeige 30000 km oder 2 Jahre ( variabel )	
Sicherheitsinnenspiegel automatisch abblendbar	
Sitzbezüge in Stoff	
Sitzheizung für Vordersitze getrennt regelbar	
Sondersteuerung	
Sonnenblenden mit Spiegel, beleuchtet, mit Airbag-Label auf Sonnenblende und B-Säule	
Spezielles Typschild für EG für M1-Pkw	
Sprachsteuerung	
Spurhalteassistent plus Emergency Assistund Stauassistent	
Stabilisator vorn	
Standard-Klimazonen	
Start/Stopp-Anlage mit Rekuperation	
Stoßfänger Sport	
Tagesfahrlicht mit Assistenzfahrlicht u.Coming- u. Leaving-home Funktion automatisch	
Tür und Seitenverkleidung Teilleder	
Typrüfand Deutschland	
Typzeichen und Firmenemblem	
UWB fähiges Land und Trägerfrequenz 433,92 bis 434,42Mhz	
Variante Grundausstattung	



# Zustandsbericht

- Protokoll der Fahrzeugbewertung -

Berichts-Nr: 8791079  
vom: 30.07.2025

## » Bereifung

### MONTIERTE BEREIFUNG

Hersteller	Ort	Position	Typ	Felge	Dimension	Profiltiefe
Bridgestone	Vorne	Links	Ganzjahresreifen	Aluminium	225/40 R 18 92 Y	7,0 mm
Bridgestone	Vorne	Rechts	Ganzjahresreifen	Aluminium	225/40 R 18 92 Y	7,0 mm
Bridgestone	Hinten	Links	Ganzjahresreifen	Aluminium	225/40 R 18 92 Y	7,0 mm
Bridgestone	Hinten	Rechts	Ganzjahresreifen	Aluminium	225/40 R 18 92 Y	7,0 mm

Reifen zulässig: Ja

Reifen verkehrssicher: Ja

### ERSATZ-/NOTRAD & ZUBEHÖR

Bordwerkzeug vorhanden: Ja

Tirefit vorhanden: Ja

Tirefit Ablaufdatum: 02.2028

Kompressor vorhanden: Ja



# Zustandsbericht

- Protokoll der Fahrzeugbewertung -

Berichts-Nr: 8791079  
vom: 30.07.2025

## » Wertmindernde Faktoren

Nr	Bauteil	Schadensbeschreibung	Reparaturempfehlung
1	Stoßfänger vorne	Fehlstellung	Demontage/Montage
2	Alufelge glanzgedreht vorne rechts	Kratzer	Ersetzen Sicherheitsrelevanter Schaden
3	Fehlfunktion	Keine/schlechte Funktion	Werkstattdiagnose erforderlich Schadenserweiterung möglich

## » Gebrauchsspuren

Das Fahrzeug weist dem Alter, der Laufleistung und dem Einsatzzweck entsprechende Gebrauchsspuren auf.



# Zustandsbericht

- Protokoll der Fahrzeugbewertung -

Berichts-Nr: 8791079  
vom: 30.07.2025

## » Merkantile Wertminderung

Vorschäden bekannt:	Nein
Vorschäden feststellbar:	Nein
Nachlackierungen vorhanden:	Nein
Lackschichtdickenmessung durchgeführt:	Ja - ohne Auffälligkeiten/Abweichungen

### ERGEBNISSE DER LACKSCHICHTDICKENMESSUNG

Die Messwerte lagen im üblichen Bereich.

Pro Bauteil wurden mindestens 3 Messungen durchgeführt.





# Zustandsbericht

- Protokoll der Fahrzeugbewertung -

Berichts-Nr: 8791079  
vom: 30.07.2025

## » Hinweise zum Zustandsbericht

**Angaben zum Auftrag und zum  
Bewertungsumfang:**

Es wurde der Auftrag erteilt, einen Zustandsbericht über das beschriebene Fahrzeug zu erstellen.

Die Fahrzeugzustandsbewertung erfolgte auftragsgemäß auf Basis der vom Auftraggeber vorgegebenen Standards für Fahrzeugbewertungen. Die Feststellungen im Einzelfall trifft der Sachverständige aufgrund eigener Sachkunde und nach eigenem sachverständigen Ermessen.

**Fahrzeug-Identifizierung:**

VSSZZZKL0RR103399

FIN abgelesen, kein Abgleich mit Unterlagen möglich

**Allgemeinzustand:**

Gepflegter Allgemeinzustand

**Besichtigungsbedingungen:**

Ausreichend

**Hebebühne/Hubmittel benutzt:**

Nein

**Motorenlauf durchgeführt:**

Ja

**Fahrprobe durchgeführt:**

Nein



# Zustandsbericht

- Protokoll der Fahrzeugbewertung -

Berichts-Nr: 8791079  
vom: 30.07.2025

## » Sonstige Bemerkungen

Vorliegendes Exemplar wurde auf elektronischem Wege erzeugt. Es ist ohne Originalunterschrift gültig.

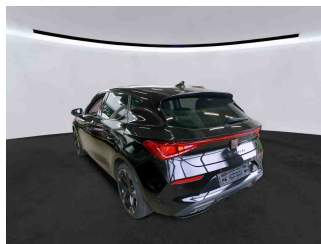
## » Ansichtsfotos



Fahrzeugansicht - diagonal  
vorne links



Fahrzeugansicht - diagonal  
vorne rechts



Fahrzeugansicht - diagonal  
hinten links



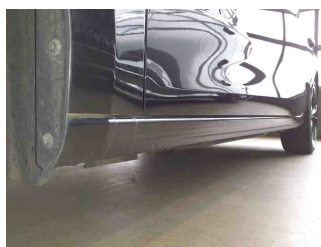
Fahrzeugansicht - diagonal  
hinten rechts



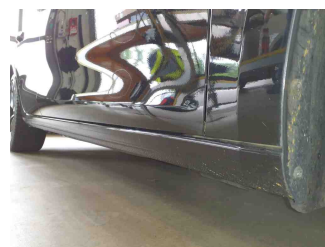
Innenraum - Cockpit mit  
Lauffleistung



Equipment - Bordwerkzeug



Seitenansicht - Schweller links



Seitenansicht - Schweller rechts



Fahrzeug -  
Typenschild/Fahrgestellnummer



Räder - Rad montiert vorne  
links



Räder - Rad montiert vorne  
rechts



Räder - Rad montiert hinten  
links



Räder - Rad montiert hinten  
rechts



Innenraum - Mittelkonsole



Fahrzeug - Motorraum offen



Equipment - Boardmappe/  
Securitybag



# Zustandsbericht

- Protokoll der Fahrzeugbewertung -

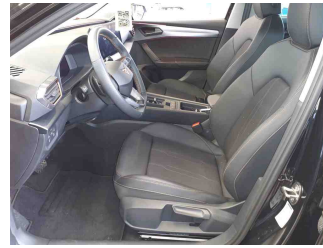
Berichts-Nr: 8791079  
vom: 30.07.2025



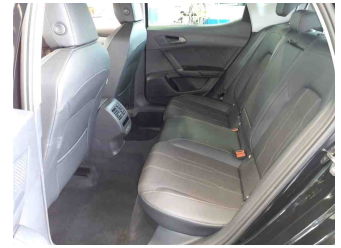
Innenraum - Kofferraum



Fahrzeug - Serviceunterlagen /  
Wartungsnachweis



Innenraum - vorne



Innenraum - hinten



Räder - Haltbarkeitsdatum  
Tirefit

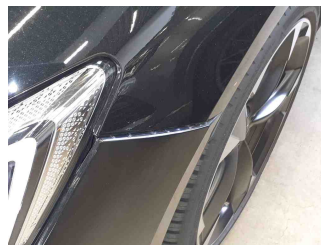
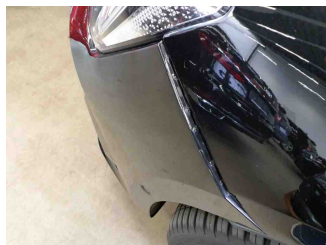
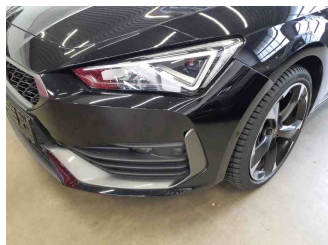


Innenraum -  
Navigationsgerät/Radio

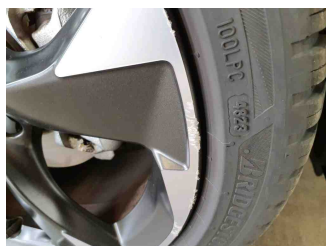
## » Beschädigungsfotos

### WERTMINDERNDE FAKTOREN

1 - Stoßfänger vorne - Fehlstellung - Demontage/Montage



2 - Alufelge glanzgedreht vorne rechts - Kratzer - Ersetzen  
Sicherheitsrelevanter Schaden



3 - Fehlfunktion - Keine/schlechte Funktion - Werkstattdiagnose erforderlich  
Schadenserweiterung möglich

