

VF1KW0FB641471008

Angaben zum Fahrzeug

Halter		Besichtigungszustand	bedingt: Licht/Nässe/Schmutz
Kennzeichen		Laufleistung (abgelesen)	131.327 km
Hersteller	Renault	Restlauf bis Service	0 Tag(e)
Typ/Modell	KANGOO	HU (Abgelesen aus ZBI)	08/2026
Fahrgestellnummer	VF1KW0FB641471008	Leistung / Hubraum	76 kW / 1.461 ccm
Erstzulassung	16.07.2009	Polster/Farbe	Stoff / Grau
Letzte Wartung		Lackierung	Weiß
Kraftstoffart	Diesel	Getriebe	Manuell

Zustandsbericht

Wertmindernde Faktoren

Nr.	Bauteilgruppe	Beschreibung
1	Scheinwerfer	Scheinwerfer links (Trüb) - Funktion / Zulässigkeit - erneuern
2	Verglasung	Frontscheibe (Mit Rißbildung) - Steinschlag - erneuern
3	Stoßfänger vorn	Stoßfänger vorn - gebrochen / gerissen - erneuern
4	Stoßfänger vorn	Grill - fehlt - erneuern
5	Rad/Reifen	Radblende vorn links - beschädigt - erneuern
6	Rad/Reifen	Radblende hinten links - fehlt - erneuern
7	Rad/Reifen	Radblende vorn rechts - gebrochen / gerissen - erneuern
8	Verkleidungen/Abdeckungen	Türverkleidung vorn rechts - Kratzer - Wertminderung
9	Tür hinten rechts	Scharnier Satz (Trocken gelaufen) - Funktion / Zulässigkeit - befunden ggf. instandsetzen
10	Seitenwand rechts	Seitenwand - Lackmangel - instandsetzen und lackieren
11	Seitenwand links	Seitenwand - Lackmangel - instandsetzen und lackieren
12	Tür hinten links	Scharnier unten (Trocken gelaufen) - Funktion / Zulässigkeit - befunden ggf. instandsetzen
13	Schweller links	Einstieg (Rostbildung) - Lackmangel - instandsetzen und lackieren
14	Lenkanlage	Lenkrad - beschädigt - erneuern
15	Instrumententafel	Innenspiegel - Funktion / Zulässigkeit - erneuern
16	Tür vorn links	Griff innen - Lackmangel - erneuern
17	Verglasung	Türscheibe vorn links - Kratzer - erneuern
18	Verglasung	Türscheibe vorn rechts - Kratzer - erneuern
19	Sonstiges	Inspektion/Wartung - kein Nachweis - durchführen
20	Motor	Motor - undicht - Diagnose durchführen
21	Heckklappe/-tür	Heckklappe - Lackmangel - instandsetzen und lackieren
22	Fahrzeugdach	Dach (Steinschlag mit Rostbildung) - Lackmangel - instandsetzen und lackieren
23	Karosserie	A-Säule links - Steinschlag - Smart Repair

Gebrauchsspuren



Nr.	Bauteilgruppe	Beschreibung
Das Fahrzeug weist dem Alter und Einsatzzweck entsprechende Gebrauchsspuren auf.		

Fehlteile

Fehlteil
Ausrüstung - Fahrzeugschlüssel m. Fernb.

Festgestellte Nachlackierungen

Nr.	Ort
Keine feststellbar	

Hauptbereifung

Achse	Reifengröße	Hersteller	Reifentyp	Profiltiefe	Verktgl.	Zul.
1	195/65 R15 95V	Nokian	Ganzjahresreifen	7mm - 7mm	i.O.	i.O.
2	195/65 R15 95V	Semperit	Ganzjahresreifen	8mm - 8mm	i.O.	i.O.

Der Verschleißzustand sowie evtl. Schäden an der Bereifung sind wertmäßig berücksichtigt.



Angaben zum Fahrzeug

Hersteller	Renault	Besichtigungszustand	bedingt: Licht/Nässe/Schmutz
Typ/Modell	KANGOO	Laufleistung (abgelesen)	131.327 km
Fahrgestellnummer	VF1KW0FB641471008	Erstzulassung	16.07.2009

Angaben zum Auftrag:

Auftragsgemäß erfolgte die Fahrzeugzustandsbewertung in demontagefreien Zustand.

Grundlage dieses Produktes stellt der Leitfaden für Fahrzeugrücknahmen und Bewertungen gemäß des Schadengrenzmusterkatalog des Auftraggebers dar. Die expliziten Feststellungen im Einzelfall trifft der Sachverständige objektiv im Rahmen der vorgegebenen Standards aufgrund eigener Sachkunde.

Fahrzeug-Identifizierung:

Die Fahrzeug-Identifizierungsnummer (FIN) wurde am Fahrzeug abgelesen und die Übereinstimmung im Verlauf der Besichtigung durch den Unterzeichner mit den vorgelegten Unterlagen festgestellt.

Besichtigungsbedingungen:

Eine ordnungsgemäße Sichtprüfung der Lackierung und der Karosserie war wegen unzureichender Lichtverhältnisse/ Nässe oder Verschmutzung nur eingeschränkt möglich.

Allgemeinzustand:

Das Fahrzeug weist dem Alter und Einsatzzweck entsprechende Gebrauchsspuren auf.

Übersichtsfotos



Abbildung 1: Schräg vorne (links)



Abbildung 2: Schräg vorne (rechts)



Abbildung 3: Schräg hinten (rechts)



Abbildung 4: Schräg hinten (links)



Abbildung 5: Kombiinstrument

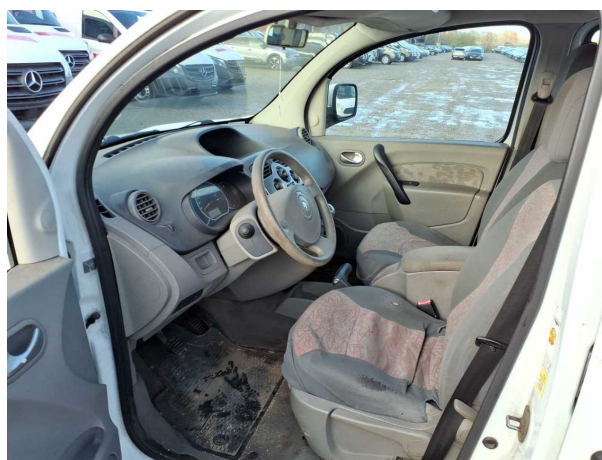


Abbildung 6: Innenraum vorne

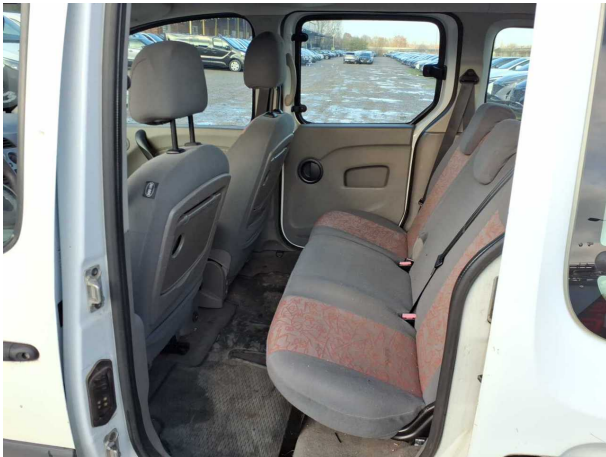


Abbildung 7: Innenraum hinten



Abbildung 8: Mittelkonsole



Abbildung 9: Instrumententafel



Abbildung 10: Instrumententafel

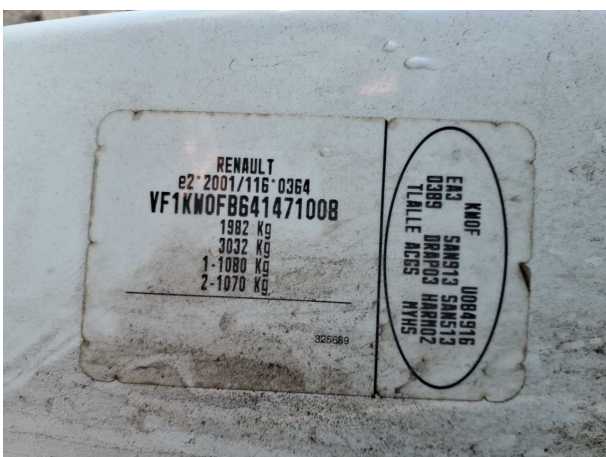


Abbildung 11: FIN



Abbildung 12: Entertainment



Abbildung 13: Entertainment

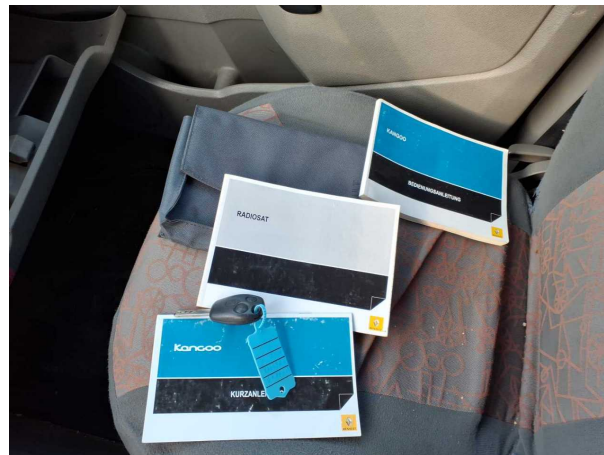


Abbildung 14: Dokumente

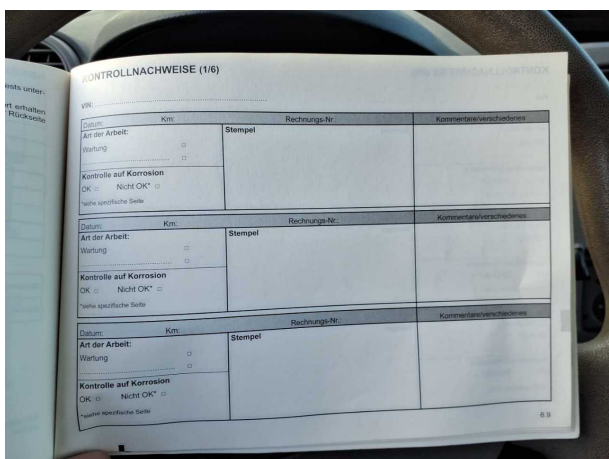


Abbildung 15: Dokumente

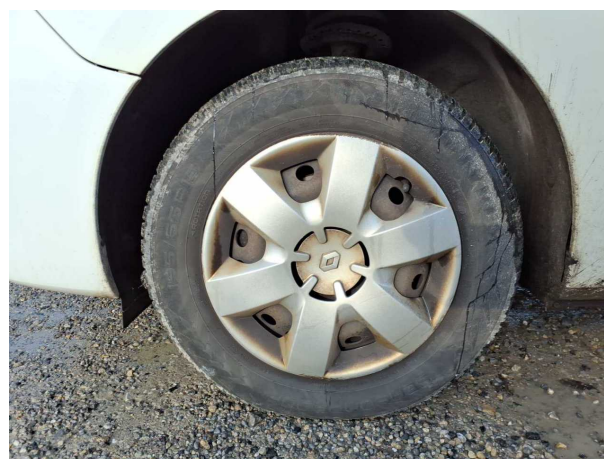


Abbildung 16: Montierte Bereifung

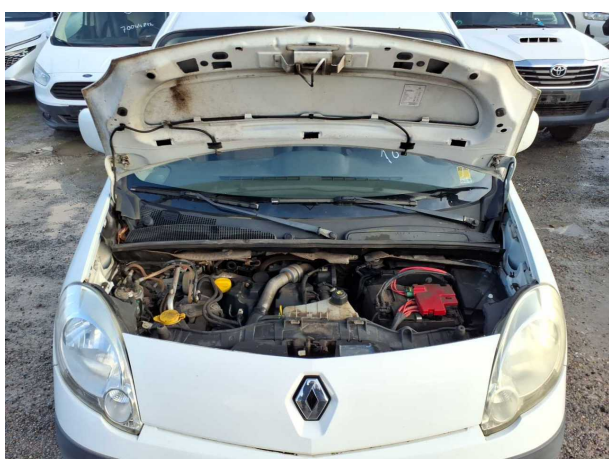


Abbildung 17: Sonstiges

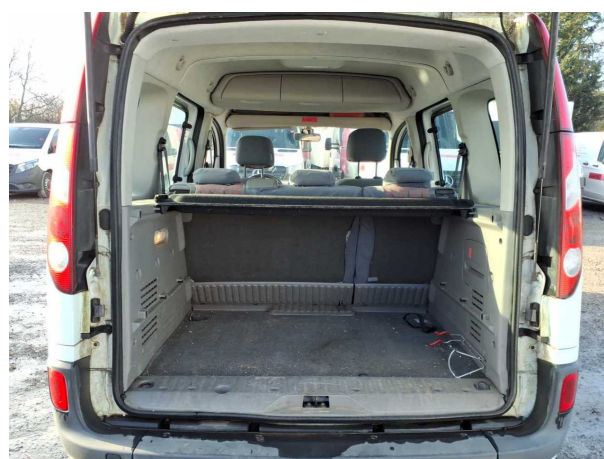


Abbildung 18: Sonstiges



Abbildung 19: Sonstiges

Beschädigungsfotos



Beschädigung #1: Scheinwerfer: Scheinwerfer links (Trüb) - Funktion / Zulässigkeit - erneuern



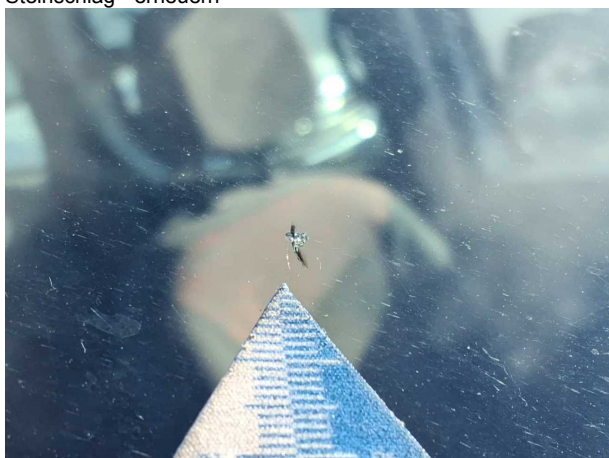
Beschädigung #1: Scheinwerfer: Scheinwerfer links (Trüb) - Funktion / Zulässigkeit - erneuern



Beschädigung #2: Verglasung: Frontscheibe (Mit Rißbildung) - Steinschlag - erneuern



Beschädigung #2: Verglasung: Frontscheibe (Mit Rißbildung... Steinschlag - erneuern



Beschädigung #2: Verglasung: Frontscheibe (Mit Rißbildung) - Steinschlag - erneuern



Beschädigung #3: Stossfänger vorn: Stossfänger vorn - gebrochen / gerissen - erneuern



Beschädigung #3: Stossfänger vorn: Stossfänger vorn - gebrochen / gerissen - erneuern



Beschädigung #3: Stossfänger vorn: Stossfänger vorn - gebrochen / gerissen - erneuern



Beschädigung #4: Stossfänger vorn: Grill - fehlt - erneuern



Beschädigung #4: Stossfänger vorn: Grill - fehlt - erneuern



Beschädigung #4: Stossfänger vorn: Grill - fehlt - erneuern



Beschädigung #5: Rad/Reifen: Radblende vorn links - beschädigt - erneuern



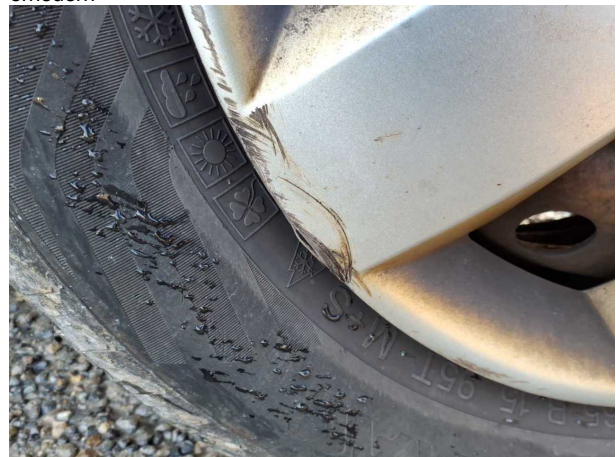
Beschädigung #5: Rad/Reifen: Radblende vorn links - beschädigt - erneuern



Beschädigung #6: Rad/Reifen: Radblende hinten links - fehlt - erneuern



Beschädigung #7: Rad/Reifen: Radblende vorn rechts - gebrochen / gerissen - erneuern



Beschädigung #7: Rad/Reifen: Radblende vorn rechts - gebrochen / gerissen - erneuern



Beschädigung #8: Verkleidungen/Abdeckungen: Türverkleidung vorn rechts - Kratzer - Wertminderung



Beschädigung #8: Verkleidungen/Abdeckungen: Türverkleidung vorn rechts - Kratzer - Wertminderung



Beschädigung #9: Tür hinten rechts: Scharnier Satz (Trocken gelaufen) - Funktion / Zulässigkeit - befunden ggf. instandsetzen



Beschädigung #9: Tür hinten rechts: Scharnier Satz (Trocken gelaufen) - Funktion / Zulässigkeit - befunden ggf.



Beschädigung #10: Seitenwand rechts: Seitenwand - Lackmangel - instandsetzen und lackieren



Beschädigung #10: Seitenwand rechts: Seitenwand - Lackmangel - instandsetzen und lackieren



Beschädigung #11: Seitenwand links: Seitenwand - Lackmangel - instandsetzen und lackieren



Beschädigung #11: Seitenwand links: Seitenwand - Lackmangel - instandsetzen und lackieren



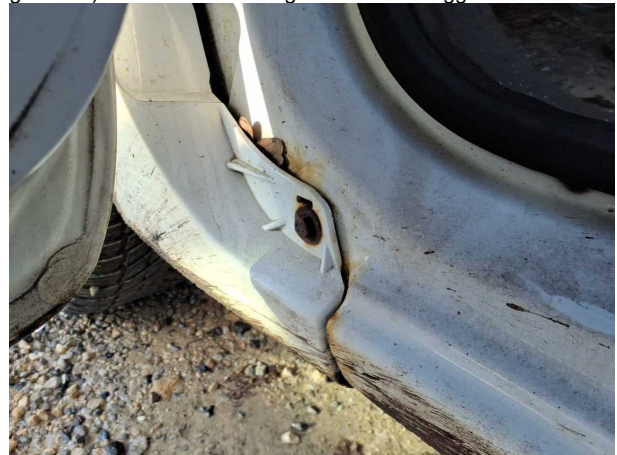
Beschädigung #12: Tür hinten links: Scharnier unten (Trocken gelaufen) - Funktion / Zulässigkeit - befunden ggf. instandsetzen



Beschädigung #12: Tür hinten links: Scharnier unten (Trocken gelaufen) - Funktion / Zulässigkeit - befunden ggf.



Beschädigung #13: Schweller links: Einstieg (Rostbildung) - Lackmangel - instandsetzen und lackieren



Beschädigung #13: Schweller links: Einstieg (Rostbildung) - Lackmangel - instandsetzen und lackieren



Beschädigung #13: Schweller links: Einstieg (Rostbildung) - Lackmangel - instandsetzen und lackieren



Beschädigung #14: Lenkanlage: Lenkrad - beschädigt - erneuern



Beschädigung #14: Lenkanlage: Lenkrad - beschädigt - erneuern



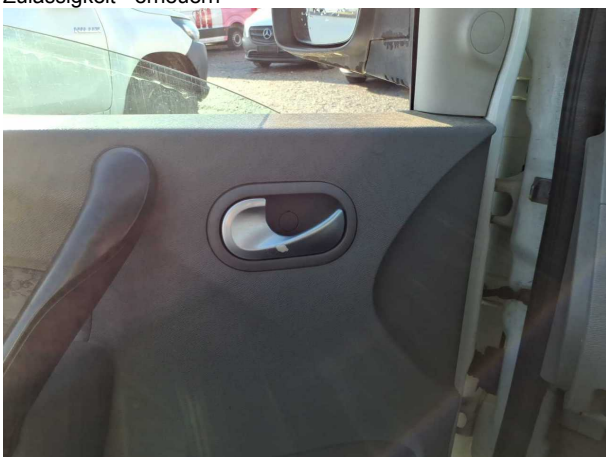
Beschädigung #15: Instrumententafel: Innenspiegel - Funktion / Zulässigkeit - erneuern



Beschädigung #15: Instrumententafel: Innenspiegel - Funktion / Zulässigkeit - erneuern



Beschädigung #15: Instrumententafel: Innenspiegel - Funktion / Zulässigkeit - erneuern



Beschädigung #16: Tür vorn links: Griff innen - Lackmangel - erneuern



Beschädigung #16: Tür vorn links: Griff innen - Lackmangel - erneuern



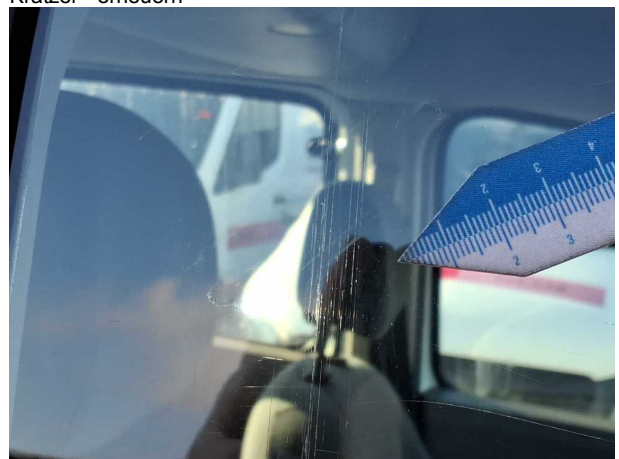
Beschädigung #17: Verglasung: Türscheibe vorn links - Kratzer - erneuern



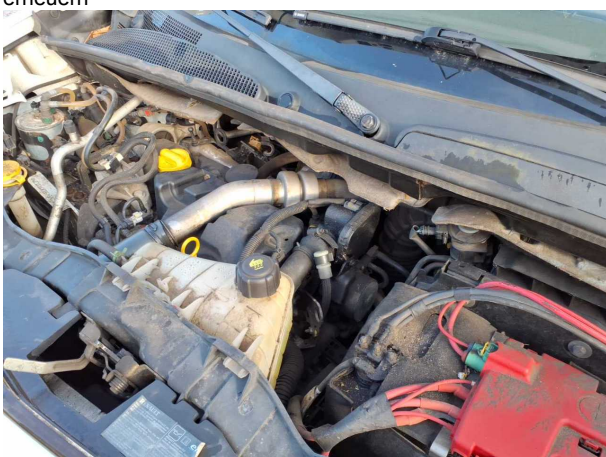
Beschädigung #17: Verglasung: Türscheibe vorn links - Kratzer - erneuern



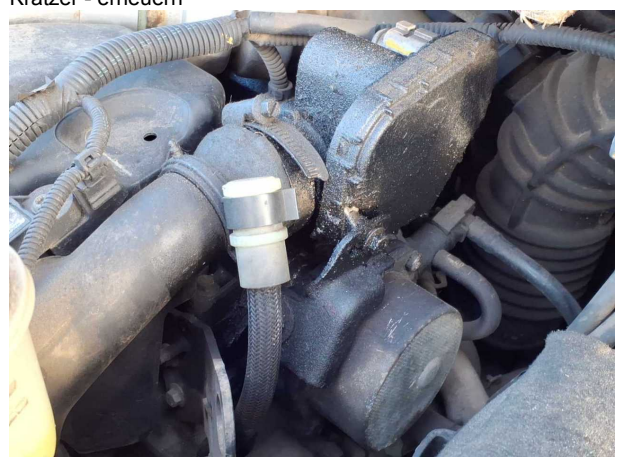
Beschädigung #18: Verglasung: Türscheibe vorn rechts - Kratze... erneuern



Beschädigung #18: Verglasung: Türscheibe vorn rechts - Kratzer - erneuern



Beschädigung #20: Motor: Motor - undicht - Diagnose durchführen



Beschädigung #20: Motor: Motor - undicht - Diagnose durchführen



Beschädigung #20: Motor: Motor - undicht - Diagnose durchführen



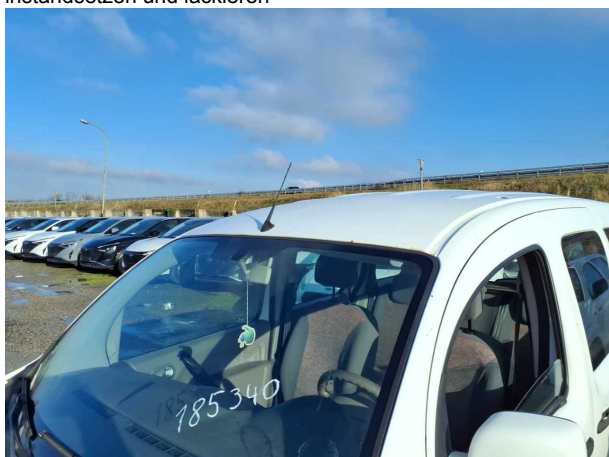
Beschädigung #21: Heckklappe/-tür: Heckklappe - Lackmangel - instandsetzen und lackieren



Beschädigung #21: Heckklappe/-tür: Heckklappe - Lackmangel - instandsetzen und lackieren



Beschädigung #21: Heckklappe/-tür: Heckklappe - Lackmangel - instandsetzen und lackieren



Beschädigung #22: Fahrzeugdach: Dach (Steinschlag mit Rostbildung) - Lackmangel - instandsetzen und lackieren



Beschädigung #22: Fahrzeugdach: Dach (Steinschlag mit Rostbildung) - Lackmangel - instandsetzen und lackieren



Beschädigung #23: Karosserie: A-Säule links - Steinschlag - Smart Repair



Beschädigung #23: Karosserie: A-Säule links - Steinschlag - Smart Repair