

ARKUSZ WYCENY Nr 67

1. Dane identyfikacyjne:

Nr inw.	Nazwa i typ	Rok prod.	Nr fabryczny	Masa	Inne dane
03-1361	Prasa do słomy KRONE KBP 120-80	1997	397956	7200	1200 Prod. KRONE

2. Opis stanu technicznego:



Maszyna ze zmiennym systemem napełniania, w wysokim stopniu wyeksploatowana. Bieżniki opon zużyte, oznaki zleżenia. Miejscowe zużycie korozyjne podzespołów w miejscach utraty powłok lakierniczych. Brak oznak nietypowego lub ponadnormatywnego zużycia, poza wynikającym z eksploatacji. Układ hydrauliki, zespoły sterowania i kontroli wymagają naprawy. Luzy łożyskowań i połączeń przegubowych. Dla odzyskania sprawności eksploatacyjnej i technicznej wymaga wykonania naprawy o zakresie NG. Wysokie koszty naprawy. Energochłonna. W tej wersji już nie produkowana. Część podzespołów z podmiany do innych.

Aktualna wartość ustalona : - 73900 zł. (wartość „brutto”)

Słownie: - siedemdziesiąt trzy tysiące dziewięćset zł.

ARKUSZ WYCENY Nr 68

1. Dane identyfikacyjne:

Nr inw.	Nazwa i typ	Nr fabryczny	Rok prod.	Masa	Inne dane
031377	Kosiarka do poboczy ENERGY 600	X001	2007	b.d.	bijakowa

2. Opis stanu technicznego:



Maszyna wyeksploatowana z w wyniku wieloletniej intensywnej eksploatacji. Regenerowane ramiona wysiękownika z powodu złamania zahaczeniem o przeszkodę. Luzy przegubów ramienia, wymagają regeneracji. Wypracowany układ hydrauliki uruchamiania oraz napędu wału bijakowego. Zużyte bijaki. Wycieki oleju, ograniczenia przenoszenia mocy, wypracowany silnik. Regeneracji wymaga układ chłodzenia oleju.

Kosiarka z wypracowanymi bijakami oraz ich mocowaniem na poprzeczkach. Wymagają wymiany. Wysokie zużycie korozyjne podzespołów.

Maszyna kwalifikuje się do dalszego użytkowania pod warunkiem wykonania naprawy o zakresie NG.

Aktualna wartość ustalona : 9310,-

Słownie: - *dziewięć tysięcy trzysta dziesięć zł.*

ARKUSZ WYCENY Nr 69

1. Dane identyfikacyjne:

Nr inw.	Nazwa i typ	Nr fabryczny	Rok prod.	Masa	Inne dane
0313678	Mulczer ORKAN 3 segmentowy	GFM700-069	2007	b.d.	bijakowy

2. Opis stanu technicznego:



Maszyna wyeksploatowana z w wyniku wieloletniej intensywnej eksploatacji. Luzy przegubów ram, wymagają regeneracji. Wypracowany układ hydrauliki oraz napędy wałów. Zużyte bijaki. Wycieki oleju, ograniczenia przenoszenia mocy. Uszkodzenia wałów kop[iowania. Brak WOW, zdemont. drugi.

Wysokie zużycie korozyjne podzespołów. Maszyna nietypowa. Ograniczona dostępność podzespołów

Maszyna kwalifikuje się do dalszego użytkowania pod warunkiem wykonania naprawy o zakresie NG.

,

Aktualna wartość ustalona : 14300,-

Słownie: - czternaście tysięcy trzysta zł.

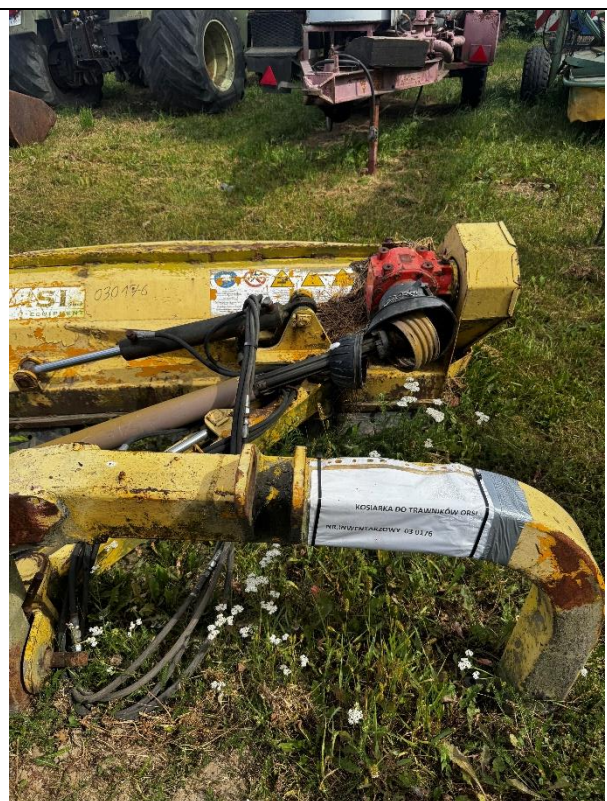
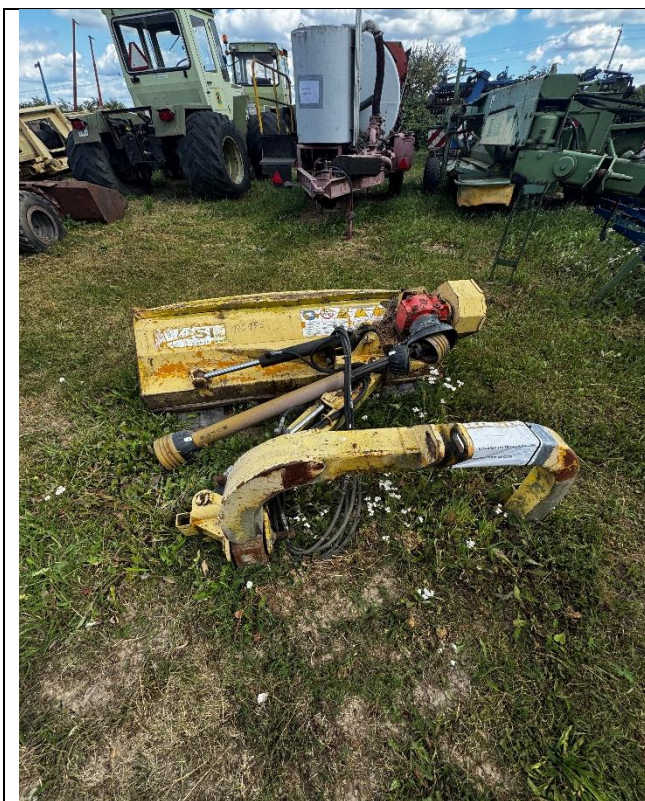
,

ARKUSZ WYCENY Nr 70

1. Dane identyfikacyjne:

Nr inw.	Nazwa i typ	Nr fabryczny	Rok prod.	Masa	Inne dane
030176	Kosiarka do trawników ORSI	brak	2004	b.d.	bijakowa

2. Opis stanu technicznego:



Brak: osłona
 Uszkodzone: osłona wału, osłona przekładni.
 Zużyte: noże, pasy, węże, luzy przegubów
 Maszyna w wysokim stopniu wypracowana. Dla przywrócenia pełnej sprawności wymaga wykonania naprawy i konserwacji.

Aktualna wartość ustalona : 5100,-

Słownie: - pięć tysięcy sto zł.

ARKUSZ WYCENY Nr 71

1. Dane identyfikacyjne:

Nr inw.	Nazwa maszyny	Nr fabryczny	Rok prod.	Masa	Inne dane
030661	Ładowacz chwytakowy Cyclop T214	950216	1995	1690	500 kg

2. Opis stanu technicznego:



Brak: poduszki, drzwi, pokrywy, czerpaka wądłowego.

Zużyte: odkształcenia i pęknięcia chwytaka, zleżałe węże, wycieki olju z hydrauliki, wypracowana pompa, zużyte opony - jedna rozerwana, obręcz koła zniszczona, wypracowane przeguby ramienia.

Uszkodzone: obręcz, regenerowany korpus ramy wideł, zmiana kopnstrulkcji ramienia.

Maszyna w wysokim stopniu wyeksploatowana. Wysokie zużycie korozyjne chwytaka, przekorodowany zbiornik.

Dla przywrócenia sprawności technicznej i użytkowej wymaga wykonania naprawy o zakresie NG.

Aktualna wartość ustalona : - 3000 zł.

Słownie: trzy tysiące,- zł.

ARKUSZ WYCENY Nr 72

1. Dane identyfikacyjne:

Nr inw.	Nazwa i typ	Nr fabryczny	Rok prod.	Masa	Inne dane
[031973]	Kombajn do zbioru ziemniaków HL 750	Nieczyt.	b.d.	b.d.	GRIMME

2. Opis stanu technicznego:



Maszyna o tej wersji nie produkowana, konstrukcja przestarzała. W wysokim stopniu zużyte komplety wszystkich przenośników gurtowych – zleżałe, górka palcowa, listwy uszczelniające, węże hydrauliki. Nieszczelności układu hydrauliki. Nie w pełni sprawne zespoły sterowania i regulacji. Zleżałe ogumienie. Wypracowane koła napędów i podtrzymujące. Wypracowane łożyskowania. Nietypowa dla rynku.

Dla odzyskania pełnej sprawności techniczno – eksploatacyjnej wymaga wykonania naprawy o pełnym zakresie.

Aktualna wartość ustalona : - 10680 zł.

Słownie: - dziesięć tysięcy sześćset osiemdziesiąt zł.

ARKUSZ WYCENY Nr 73

1. Dane identyfikacyjne:

Nr inw.	Nazwa i typ	Nr fabryczny	Rok prod.	Masa	Inne dane
[031974]	Sortownik ziemniaków (kosz przyjęciowy) AMA.BLS	Nieczyt.	b.d.	b.d.	Poj. 7,5m3 Dł. 420cm

2. Opis stanu technicznego:



Maszyna o tej wersji nie produkowana. W wysokim stopniu zużyte komplety wszystkich przenośników gurtowych – zleżałe, listwy uszczelniające. niesprawny falownik regulacji podawania, Odkształcone listwy przenośnika. Nie w pełni sprawne zespoły sterowania i regulacji. Wypracowane koła napędów i podtrzymujące. niesprawna instalacja elektryczna. Wypracowane łożyskowania. Nietypowy dla rynku.

Dla odzyskania pełnej sprawności techniczno – eksploatacyjnej wymaga wykonania naprawy o pełnym zakresie.

’
Aktualna wartość ustalona: 6350 zł.

Słownie: - sześć tysięcy trzysta pięćdziesiąt zł.

ARKUSZ WYCENY Nr 74

1. Dane identyfikacyjne:

Nr inw.	Nazwa i typ	Nr fabr.	Rok prod.	Masa	Inne dane
031334	Opryskiwacz samobieżny MAC 5000S/2024.6	S7869	2007	bd	12

2. Opis stanu technicznego:



Brak: wał przegubowy, filtry belek, zdekompletowane końcówki.

Uszkodzone: pompa, pęknięcia ramy i ramion w miejscach połączeń zawiasowych.

Zużyte: końcówki, częściowo węże i opony, sito, końcówki do wymiany, instalacja elektryczna. Maszyna w znacznym stopniu wyeksploatowana. Zużycie korozyjne podzespołów. Pompa wymaga wymiany. Dla odzyskania sprawności eksploatacyjnej wymaga wykonania naprawy o szerokim zakresie.

Aktualna wartość ustalona: - 78700 zł.

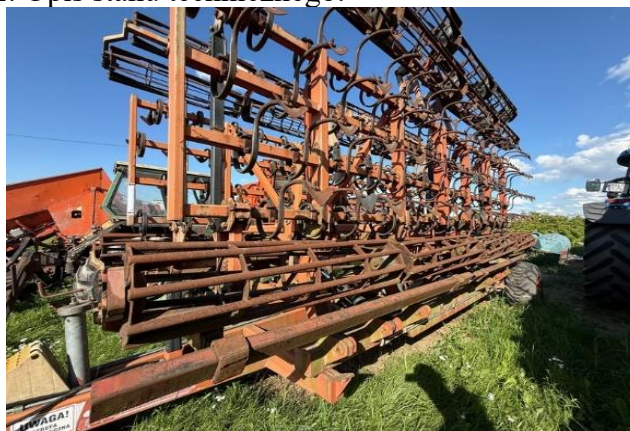
Słownie: siedemdziesiąt osiem tysięcy siedemset zł.

ARKUSZ WYCENY Nr 75

1. Dane identyfikacyjne:

Nr inw.	Nazwa i typ	Nr fabryczny	Rok prod.	Masa	Inne dane
031275	<i>Agregat uprawowy Hatzebichler</i>	0412004	2004	bd	<i>Wały strunowe Sprężyny</i>

2. Opis stanu technicznego:





Brak: wyposażenia..

Uszkodzone: odkształcenia części sprężyn.

Zużyte: częściowo: redliczki – , łożyskowania wałów, przeguby zawiasów, częściowo węże hydrauliki, zawiasy i połączenia przegubowe, ogumienie - zleżenie.

Maszyna zużyta eksploatacyjnie, miejscowo skorodowana. Dla odzyskania pełnej sprawności wymaga wykonania naprawy oraz konserwacji.

,

Aktualna wartość ustalona : - 37300 zł.

Słownie: - trzydzieści siedem tysięcy trzysta zł.

,

ARKUSZ WYCENY Nr 76

1. Dane identyfikacyjne:

Nr inw.	Nazwa i typ	Nr fabryczny	Rok prod.	Masa	Inne dane
031283	<i>Pług obracalny 8 skibowy LEMKEN Euro Diamant</i>	<i>209670</i>	<i>1996</i>	<i>bd</i>	<i>półzawieszany</i>

2. Opis stanu technicznego:



Brak: 2 korpusy, 5 szt. przedpłużków.

Uszkodzone: wykruszenia dziobów lemieszki.

Zużyte: węże hydrauliki, tłocznisko, zawiasa zawieszania, ogumienie.

Maszyna zdekompletowana, częściowo zużyta, w wysokim stopniu skorodowana. Nietypowa dla rynku. Dla odzyskania pełnej sprawności wymaga wykonania naprawy oraz konserwacji.

Poziom zużycia elementów czynnych korpusów płużnych umożliwia dalszą eksploatację bez konieczności ich wymiany (poza dziobami).

Aktualna wartość ustalona : - 16800 zł.

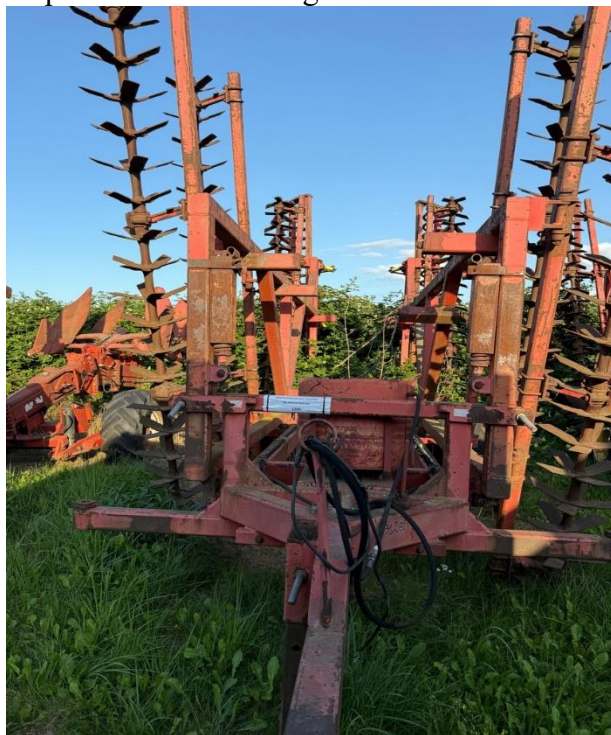
Słownie: - szesnaście tysięcy osiemset zł.

ARKUSZ WYCENY Nr 77

1. Dane identyfikacyjne:

Nr inw.	Nazwa i typ	Nr fabryczny	Rok prod.	Masa	Inne dane
031285	Agregat ścierniskowy Spatenrolle bez siewnika	nieczyt	2001	bd	

2. Opis stanu technicznego:



Brak: wyposażenia..

Uszkodzone: odkształcenia części noży.

Zużyte: częściowo: noże wałów , łożyskowania wałów, przeguby zawiasów, częściowo węże hydrauliki, zawiasy i połączenia przegubowe, ogumienie - zleżenie.

Maszyna zużyta eksploatacyjnie, miejscowo skorodowana. Dla odzyskania pełnej sprawności wymaga wykonania naprawy oraz konserwacji.

Aktualna wartość ustalona : - 10400 zł.

Słownie: - dziesięć tysięcy czterysta zł.

ARKUSZ WYCENY Nr 78

1. Dane identyfikacyjne:

Nr inw.	Nazwa i typ	Nr fabryczny	Rok prod.	Masa	Inne dane
031292	Agregat ścierniskowy Spatenrollege z siewnikiem Accord	015716	1999	bd	

2. Opis stanu technicznego:



Brak: wyposażenia..

Uszkodzone: odkształcenia części noży.

Zużyte: częściowo: noże wałów, łożyskowania wałów, przeguby zawiasów, częściowo węże hydrauliki, zawiasy i połączenia przegubowe, ogumienie – zleżenie, węże siewnika, aparaty, w wysokim stopniu tredlice, opończa.

Maszyna zużyta eksploatacyjnie, w wysokim stopniu skorodowana. Dla odzyskania pełnej sprawności wymaga wykonania naprawy oraz konserwacji.

Aktualna wartość ustalona : - 15200 zł.

Słownie : - piętnaście tysięcy dwieście zł.

ARKUSZ WYCENY Nr 79

1. Dane identyfikacyjne:

Nr inw.	Nazwa i typ	Rok prod.	Nr fabryczny	Masa	Inne dane
031294	Kompaktor LEMKEN 8m (2x4)-K	2001	brak	-	prod. LEMKEN KG (8mb)

2. Opis stanu technicznego:



Brak: wyposażenia.

Zużyte: w wysokim stopniu struny, łożyskowania wałów., przeguby ramion, węże hydrauliki, ogumienie, miejscowa utrata powłok ochronnych, ogniska korozji.

Wymaga wykonnania naprawy o szerokim zakresie.

Aktualna wartość ustalona : - 11500,-

Słownie: - jedenaście tysięcy pięćset zł.

ARKUSZ WYCENY Nr 80

1. Dane identyfikacyjne:

Nr inw.	Nazwa i typ	Rok prod.	Nr fabryczny	Masa	Inne dane
031304	Wał dogniatający za plugiem (6)	2001	4685	-	prod. LEMKEN KG

2. Opis stanu technicznego:



Brak: wyposażenia.

Zużyte: w wysokim stopniu koła i struny, łożyskowania wałów., przeguby, węże hydrauliki miejscowa utrata powłok ochronnych, ogniska korozji.

Wymaga wykonnania naprawy o szerokim zakresie.

Aktualna wartość ustalona : - 7100,-

Słownie: - siedem tysięcy sto zł.

ARKUSZ WYCENY Nr 81

1. Dane identyfikacyjne:

Nr inw.	Nazwa i typ	Rok prod.	Nr fabryczny	Masa	Inne dane
031289	Kompaktor LEMKEN 8m (2x4)-B	2003	<i>brak</i>	-	prod. LEMKEN KG (8mb)

2. Opis stanu technicznego:



Brak: wyposażenia.

Zużyte: w wysokim stopniu struny, łożyskowania wałów., przeguby ramion, węże hydrauliki, ogumienie, miejscowa utrata powłok ochronnych, ogniska korozji.

Wymaga wykonania naprawy o szerokim zakresie.

,

Aktualna wartość ustalona : - 12700,-

Słownie: - dwanaście tysięcy siedemset zł.

,

ARKUSZ WYCENY Nr 82

1. Dane identyfikacyjne:

Nr inw.	Nazwa i typ	Rok prod.	Nr fabryczny	Masa	Inne dane
031306	Głębosz Gaspardo Antiglio 400	2001	270031	-	-

2. Opis stanu technicznego:



Brak: 2 redliczki.

Zużyte: w wysokim stopniu zęby wałów, łożyskowania wałów., przeguby, węże hydrauliki
miejscowa utrata powłok ochronnych, ogniska korozji.

Regenerowana rama.

Wymaga wykonania naprawy o szerokim zakresie.

Aktualna wartość ustalona : - 7180,-

Słownie: - siedem tysięcy sto osiemdziesiąt zł.

ARKUSZ WYCENY Nr 83

1. Dane identyfikacyjne:

Nr inw.: 0311297

Marka	Nazwa i typ	Typ	Nr fabr.	Rok prod.
<i>Gregorie Besson</i>	<i>Półzawieszany jednokołowy pług obracalny (7+1)</i>	<i>SP.SF.Y9 .716.160</i>	<i>715902</i>	<i>2004 Francja</i>

2. Opis stanu technicznego:





Brak: przedpłużków kpl. – *stanowią one wyposażenie standardowe.*

Uszkodzone: - istotnych nie stwierdzono.

Pług wyposażony w odkładnice pełne, cylindryczne. Skrzydła odkładnic podparte wspornikami. Korpusy z możliwością mechanicznej regulacji kąta natarcia. Możliwość bezstopniowej regulacji szerokości orki, ze sprzężeniem równoczesnego nastawiania kąta ustawienia koła podporowego. Możliwość regulacji szerokości pierwszej skiby.

Rama – bez oznak nietypowego zużycia.

Stojak – zdekompletowany.

Korpusy – dzkioby lemieszy bez oznak zużycia eksploatacyjnego, lemiesze, odkładnice i przedpłużki – mogą być w dalszym ciągu eksploatowane. Stojaki korpusów bez oznak odkształceń.

Hydraulika – zleżenie węży, tłoczyska z ogniskami korozji Olej wymaga wymiany.

Koło – ogumienie zleżale, może być w dalszym ciągu eksploatowane. Zawieszenie koła, oś obrotu i układ samonastawiania eksploatacyjnie sprawne.

Bardzo wysokie zużycie korozyjne wszystkich podzespołów.

Pług dla odzyskania pełnej sprawności technicznej wymagałby wykonania naprawy oraz uzupełnienia brakujących podzespołów, oraz gruntownej konserwacji.

Maszyna nietypowa dla rynku.

,

Aktualna wartość ustalona : - 19300 zł.

Słownie: - dziewiętnaście tysięcy trzysta zł.

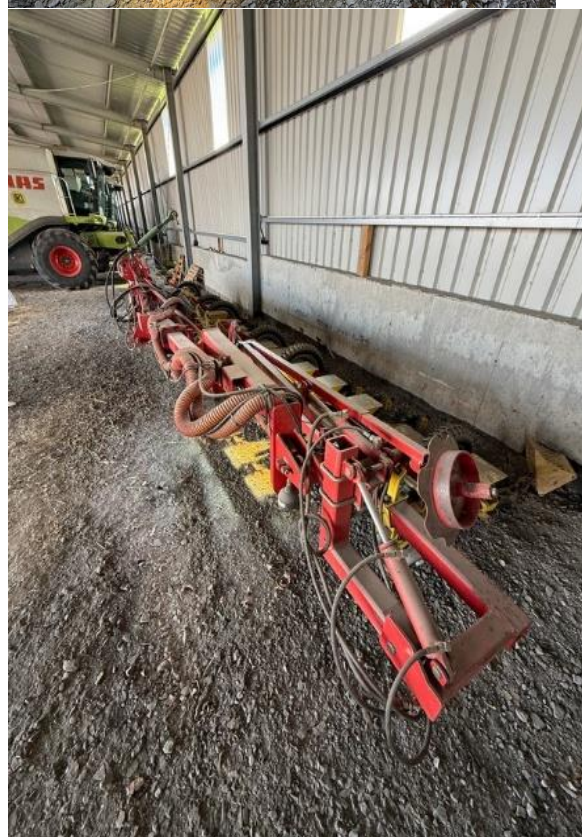
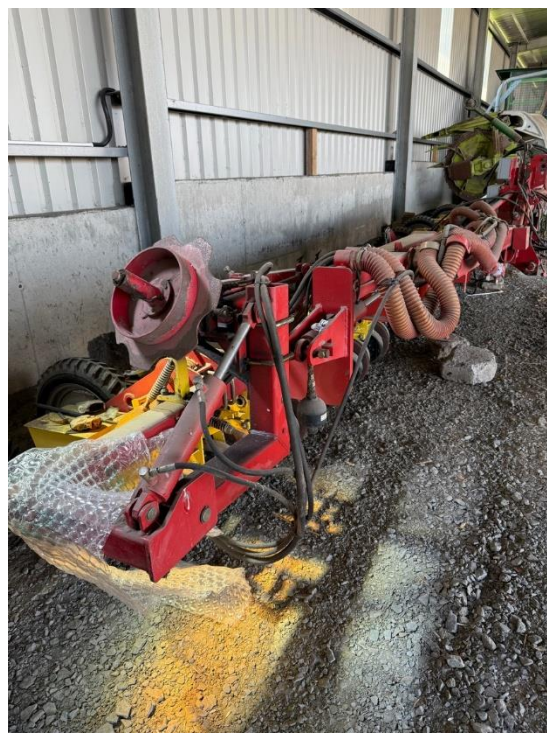
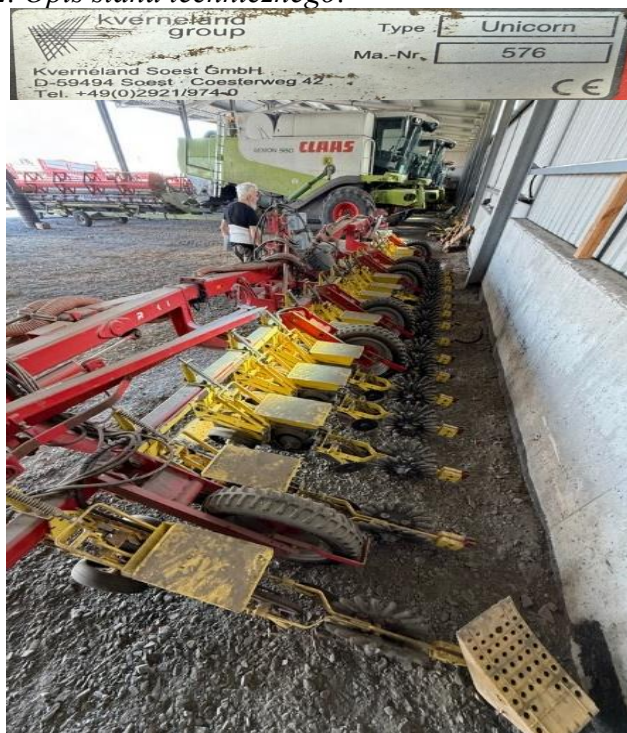
,

ARKUSZ WYCENY Nr 84

1. Dane identyfikacyjne:

Nr inw.	Nazwa i typ	Nr fabryczny	Rok prod.	Masa	Inne dane
1315	Siewnik RAU Klaine 18 rz.	576	2005	b.d.	18 rzędów

2. Opis stanu technicznego:



Brak: -----.

Uszkodzone: istotnych nie stwierdzono.

Zużyte: częściowo: redlice, wałki, łożyskowania, bieżnie kół ugniatających, przekładnie napędów, układ pneumatyki i hydrauliki

Miejscowa utrata powłok lakierniczych oraz zużycie korozyjne.

Maszyna częściowo wypracowana, jednak bez oznak nietypowego lub ponadnormatywnego zużycia. Podzespoły wypracowane w stopniu ze zużyciem ресурсu. Może być eksploatowana po wykonaniu naprawy o zakresie NS.

Aktualna wartość ustalona: - 52 750 zł.

Słownie: - pięćdziesiąt dwa tysiące siedemset pięćdziesiąt zł.

ARKUSZ WYCENY Nr 85

1. Dane identyfikacyjne:

Nr inw.	Nazwa i typ	Nr fabryczny	Rok prod.	Masa	Inne dane
031311	Siewnik do kukurydzy AMAZONE ED902K	ED000033 65	2005	1650	12 rzędów

2. Opis stanu technicznego:





Brak: -----.

Uszkodzone: istotnych nie stwierdzono.

Zużyte: częściowo: redlice, wałki, łożyskowania, zespoły ugniastania, przekładnie napędów, częściowo układ pneumatyki i hydrauliki. Częściowe zleżenie ogumienia oraz oponczy.

Miejscowa utrata powłok lakierniczych oraz zużycie korozyjne.

Maszyna częściowo wypracowana, jednak bez oznak nietypowego lub ponadnormatywnego zużycia. Podzespoły wypracowane w stopniu ze zużyciem resursu. Może być eksploatowana po wykonaniu naprawy o zakresie NS.

Aktualna wartość ustalona: - 101600 zł.

Słownie: - sto jeden tysięcy sześćset zł.

ARKUSZ WYCENY Nr 86

1. Dane identyfikacyjne:

Nr inw.	Nazwa i typ	Nr fabryczny	Rok prod.	Masa	Inne dane
031638	Siewnik zbożowy AMAZONE CITAN 12000	364	2009	7600	12 mb

2. Opis stanu technicznego:





Brak: -----.

Uszkodzone: istotnych nie stwierdzono.

Zużyte: częściowo: redlice, wałki, łożyskowania, zespoły zagęszczania, przekładnie napędów, częściowo układ pneumatyki i hydrauliki. Częściowe zleżenie ogumienia oraz oponczy zbiornika.

Miejscowa utrata powłok lakierniczych oraz zużycie korozyjne.

Maszyna częściowo wypracowana, jednak bez oznak nietypowego lub ponadnormatywnego zużycia. Podzespoły wypracowane w stopniu ze zużyciem ресурсu. Może być eksploatowana po wykonaniu naprawy o zakresie NS.

Aktualna wartość ustalona: - 202000 zł.

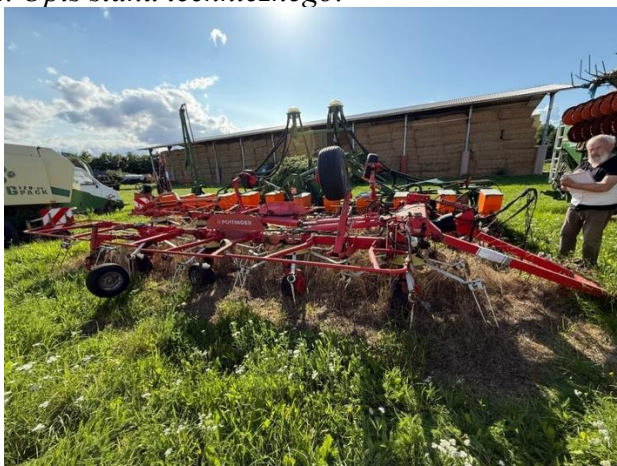
Słownie: - dwieście dwa tysiące zł.

ARKUSZ WYCENY Nr 87

1. Dane identyfikacyjne:

Nr inw.	Nazwa i typ	Rok prod.	Nr fabryczny	Masa	Inne dane
031340	Przetrzęsacz karuzelowy POTTINGER HIT 8,91T	2004	brak tabl.	1510	8,86 mb

2. Opis stanu technicznego:



Brak: wał przegubowy.

Uszkodzone: 20 palców ramion i odkształceniami.

Zużyte: częściowo opony, zleżałe węże, łożyskowania, w wysokim stopniu wypracowane.

Maszyna w wysokim stopniu wyeksploatowana. Utrzymywana w sprawności eksploatacyjnej. Miejscowe zużycie korozyjne powierzchni pozbawionych powłok ochronnych. Ograniczona przydatność użytkowa ze względu na parametry.

Aktualna wartość ustalona: - 20000 zł.

Słownie: - dwadzieścia tysięcy zł.

ARKUSZ WYCENY Nr 88

1. Dane identyfikacyjne:

Nr inw.	Nazwa i typ	Rok prod.	Nr fabryczny	Masa	Inne dane
031345	Kosiarka rotacyjna KRONE AMT 4000	2000	464465	bd	KRONE

2. Opis stanu technicznego:



Brak: wał przegubowy.

Uszkodzone: osłony boczna i górna oraz ich rusztowania, wgięcia bębnow, odkształcenia tarcz, osłona.

Zużyte: weże, zawiasy, tarcze, częściowo łożyskowania, przeguby, przekładnie wypracowane, noże i ich osie.

Maszyna w wysokim stopniu wyeksploatowana. Zużycie korozyjne podzespołów. Wycieki. Dla odzyskania sprawności eksploatacyjnej wymaga wykonania naprawy o szerokim zakresie. Nietypowa dla rynku.

Aktualna wartość ustalona: - 25300 zł.

Słownie: dwadzieścia pięć tysięcy trzysta zł.

ARKUSZ WYCENY Nr 89

1. Dane identyfikacyjne:

Nr inw.	Nazwa i typ	Rok prod.	Nr fabryczny	Masa	Inne dane
031346	Kosiarka rotacyjna KRUNE AMT 4000	2000	464470	bd	KRUNE

2. Opis stanu technicznego:



Brak: wał przegubowy.

Uszkodzone: osłony boczna i górna oraz ich rusztowania, wgięcia bębnow, odkształcenia tarcz, osłona.

Zużyte: żeże, zawiasy, tarcze, częściowo łożyskowania, przeguby, przekładnie wypracowane, noże i ich osie.

Maszyna w wysokim stopniu wyeksploatowana. Zużycie korozyjne podzespołów. Wycieki. Dla odzyskania sprawności eksploatacyjnej wymaga wykonania naprawy o szerokim zakresie. Nietypowa dla rynku.

Aktualna wartość ustalona: - 25300 zł.

Słownie: dwadzieścia pięć tysięcy trzysta zł.

ARKUSZ WYCENY Nr 90

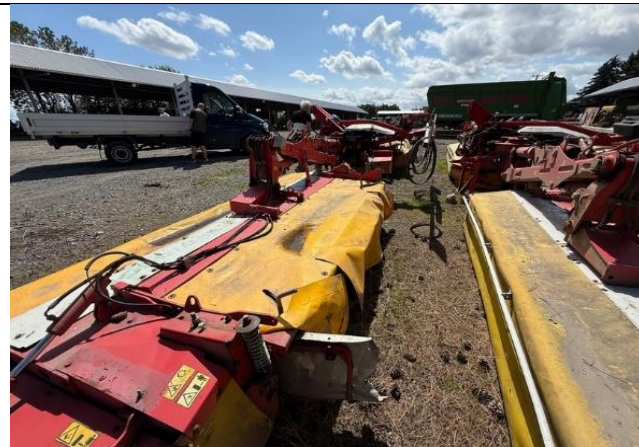
1. Dane identyfikacyjne:

Nr inw.	Nazwa i typ	Rok prod.	Nr fabryczny	Masa	Inne dane
031689	Kosiarka rotacyjna POTTINGER Novocat V10CRW 3846 Novocat 368ALPHA CRW 381	2010	VBP00038460 101179 VBP00003810 101500	2700 +1195	POTTINGER Zestaw P i T

2. Opis stanu technicznego:



m



Brak: wały przegubowe.

Uszkodzone: osłony boczne i górne, wgnięcia krawędzi, odkształcenia tarcz, osłona.

Zużyte: wały, zawiasy, tarcze, częściowo łożyskowania, przeguby, przekładnie w znacznym stopniu wypracowane, noże i ich osie.

Maszyny w wysokim stopniu wyeksploatowane. Zużycie korozyjne podzespołów. Wycieki. Dla odzyskania sprawności eksploatacyjnej wymagają wykonania napraw o średnim zakresie. Nietypowa dla rynku.

Aktualna wartość ustalona: - 97500 zł.

Słownie: *dziewięćdziesiąt siedem tysięcy pięćset zł.*

ARKUSZ WYCENY Nr 91

1. Dane identyfikacyjne:

Nr inw.	Nazwa i typ	Nr fabryczny	Rok prod.	Masa	Inne dane
031977	Plug obracalny 12V T 8+1 L100 LEMKEN Diamant	39547	2013	6000	półzawieszany odkładnice ażurowe zabezp. zrywalne (8+1)

2. Opis stanu technicznego:



Brak: kpl..

Uszkodzone: bez oznak istotnych uszkodzeń.

Zużyte: zleżałe węże, uszczelnienia, opgniska korozyjne tłoczysk, zleżałe ogumienie.

Maszyna częściowo zużyta w wyniku przechowywania, miejscowo skorodowana. Bez oznak użytkowania. Dla odzyskania pełnej sprawności wymaga wykonania naprawy o zakresie NB oraz konserwacji. Nietypowa dla rynku.

Aktualna wartość ustalona : - 97000 zł.

Słownie: - *dziewięćdziesiąt siedem tysięcy zł.*

ARKUSZ WYCENY Nr 92

1. Dane identyfikacyjne:

Nr inw.	Nazwa i typ	Nr fabr.	Rok prod.	Masa	Inne dane
032257	Crop Sensor	5877414	2008	bd	CLAAS
032258	IZARIA	5877407			

2. Opis stanu technicznego:



Urządzenia praktycz nie nie eksploatowane, przegchowyewane we właściwych ewarunkach. Brak oznak nietypowego zużycia. Utrata uprawnień gwarancyjnych..

Aktualna wartość ustalona: - 26100 zł. (1szt)

Słownie: dwadzieścia sześć tysięcy sto zł.

ARKUSZ WYCENY Nr 93

1. Dane identyfikacyjne:

Nr inw.	Nazwa i typ	Nr fabr.	Rok prod.	Masa	Inne dane
032275	Crop Sensor IZARIA	160111205	2008	bd	CLAAS

2. Opis stanu technicznego:



Urządzenia praktycz nie nie eksploatowane, przegchowyewane we właściwych ewarunkach. Brak oznak nietypowego zużycia. Utrata uprawnień gwarancyjnych..

,
Aktualna wartość ustalona: - 20080 zł.

Słownie: *dwadzieścia tysięcy osiemdziesiąt zł.*

ARKUSZ WYCENY Nr 94

1. Dane techniczne:

Nr inw.	Nazwa i typ	Nr fabryczny	Rok prod.	Masa	Inne dane
<i>0531</i>	<i>Agregat prądotwórczy ZE400/11</i>	<i>6506</i>	<i>1981</i>	<i>1500</i>	<i>(44kW)</i>

2. Opis stanu technicznego:



Widoki maszyny

Brak: akumulatory.

Agregat wycofany z eksploatacji. Konstrukcja przestarzała. Mało ekonomiczny w eksploatacji.

Dla przywrócenia wartości użytkowej wymaga wykonania przeglądu P0 i konserwacji.

Aktualna wartość ustalona : - 8500 zł.

Słownie: - osiem tysięcy pięćset zł.

,

ARKUSZ WYCENY Nr 95

2. Dane techniczne:

Nr inw.	Nazwa i typ	Nr fabryczny	Rok prod.	Masa	Inne dane
0532	Agregat prądotwórczy ZE400/11	3607	1981	1500	(44kW)

2. Opis stanu technicznego:



Widoki maszyny

Brak: akumulatory.

Agregat wycofany z eksploatacji. Konstrukcja przestarzała. Mało ekonomiczny w eksploatacji.

Dla przywrócenia wartości użytkowej wymaga wykonania przeglądu P0 i konserwacji.

,

Aktualna wartość ustalona : - 8500 zł.

Słownie: - osiem tysięcy pięćset zł.

,

ARKUSZ WYCENY Nr 96

3. Dane techniczne:

Nr inw.	Nazwa i typ	Nr fabryczny	Rok prod.	Masa	Inne dane
0669	<i>Ładowacz czołowy Trac Lift 360 SL (na OPT069R)</i>	<i>Nieczyt.</i>	<i>Bd.</i>	-	<i>Na OPT 069R</i>

2. Opis stanu technicznego:



Widoki maszyny

Ładowacz częściowo wypracowany, częściowo zużyte węże. Brak oznak nietypowego zużycia. Luzy przegubów, wycieki oleju. W znacznym stopniu zużyty osprzęt. Wymaga naprawy o zakresie NS.

Aktualna wartość ustalona : - 16640 zł.

Słownie: - szesnaście tysięcy sześćset czterdzieści zł.

ARKUSZ WYCENY Nr 97

1. Dane identyfikacyjne:

Nr inw.	Nazwa i typ	Rok prod.	Nr fabryczny	Masa	Inne dane
21-0545	Schładzalnik mleka Alfa Laval T: CH 2600	1995	96-263091	bd	poj. 2600 l leżący

2. Opis stanu technicznego:



Uszkodzone: wgięcia i trwałe zanieczyszczenie lamelii wymiennika, zarysowania powierzchni zbiornika.

Zużyte: brak oznak nietypowego lub ponadnormatywnego zużycia, poza wynikającym z użytkowania.

Szładzalnik wycofany z eksploatacji. W wysokim stopniu wyeksploatowany. Zarysowania ścian, zanieczyszczone miejscowo. Dla przywrócenia pełnej wartości użytkowej wymaga czynności konserwacyjno naprawczych o szerokim zakresie. Wykonany ze stali dwupłaszczyznowej kl. AISI 304.

Aktualna wartość ustalona: - 14820 zł.

Słownie: - czternaście tysięcy osiemset dwadzieścia zł.

ARKUSZ WYCENY Nr 98

1. Dane identyfikacyjne:

Nr inw.	Nazwa i typ	Rok prod.	Nr fabryczny	Masa	Inne dane
21-0551	Schładzalnik mleka Alfa Laval T: CH 2600	1995	„4221”	bd	poj. 2600 l leżący

2. Opis stanu technicznego:



Uszkodzone: wgnięcia i trwałe zanieczyszczenie lameli wymiennika, zarysowania powierzchni zbiornika.

Zużyte: brak oznak nietypowego lub ponadnormatywnego zużycia, poza wynikającym z użytkowania.

Schładzalnik wycofany z eksploatacji. W wysokim stopniu wyeksploatowany. Zarysowania ścian, zanieczyszczone miejscowo. Dla przywrócenia pełnej wartości użytkowej wymaga czynności konserwacyjno naprawczych o szerokim zakresie. Wykonany ze stali dwupłaszczyznowej kl. AISI 304.

Aktualna wartość ustalona : - 14820 zł.

Słownie: - czternaście tysięcy osiemset dwadzieścia zł.

ARKUSZ WYCENY Nr 99

1. Dane identyfikacyjne:

Nr 031322

Rodzaj maszyny	Marka/Typ	Nr	Rok produkcji	Masa
Przystawka do zbioru kukurydzy	GERINGHOFF	995886785/F	1998	1500 kg

2. Opis stanu technicznego:



Brak: kpl.

Zużyte: wysokie zużycie przekładni oraz przenośników – w tym łańcuchowych zabierających, noży.

Uszkodzone: obudowy i obdachowania.

Zespoły obrywające – łańcuchy wypracowane i zużyte korozyjne, koła zębowe wypracowane. Noże zużyte.

Przenośnik – ślimaki wypracowane, odkształcenia.

Ukł. napędowy – wymaga naprawy.

Przystawka w tej wersji nie produkowana, w wysokim stopniu wypracowana, ograniczona dostępność podzespołów, dla odzyskania pełnej sprawności wymaga wykonania naprawy o zakresie odbudowy. Odbudowa na granicy opłacalności.

Aktualna wartość ustalona : - 4650 zł.

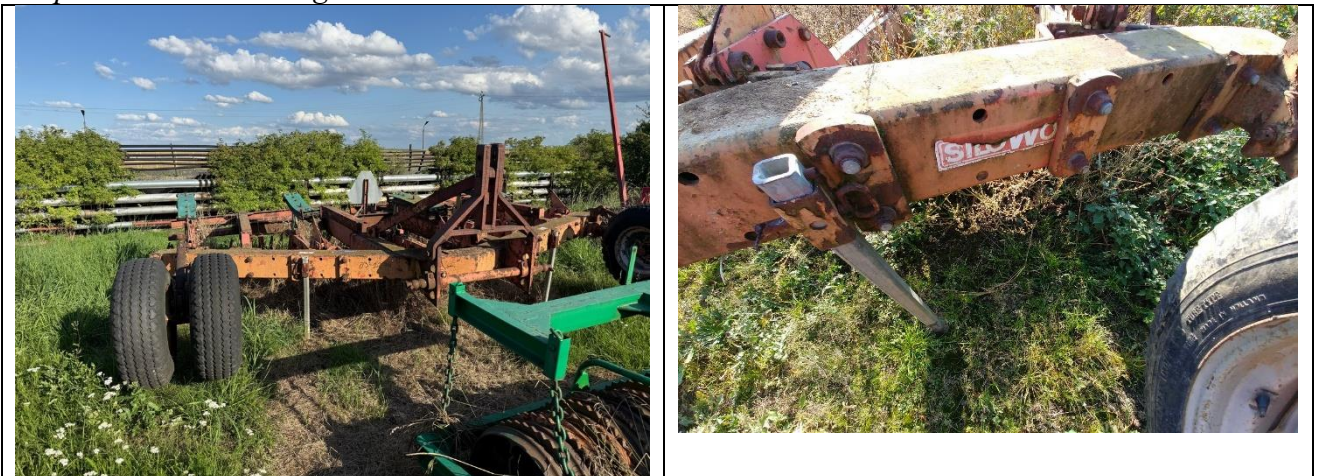
Słownie: - cztery tysiące sześćset pięćdziesiąt zł.

ARKUSZ WYCENY Nr 100

1. Dane identyfikacyjne:

Nr inw.	Nazwa i typ	Nr fabryczny	Rok prod.	Masa	Inne dane
031378	Głębosz Silo Wolf TM/S/430/5	372/0696	1997	1850	Prod. Silo – Wolf 5 łap

2. Opis stanu technicznego:





Brak: 1 kpl., skrobaki.

Zużyte: redlice, częściowo słupice, zleżałe opony, korozja podzespołów, tarcze zębowe, łożyskowania nośnic.

Uszkodzone: wspornik stojaka, stojak, pęknięcia bezpieczników.

Maszyna w wysokim stopniu zużyta eksploatacyjnie oraz przebiegiem procesów korozyjnych. Nietrypowa dla rynku. Konstrukcja przestarzała. Mała atrakcyjność rynkowa.

Wartość aktualna ustalona = 1560 zł.

Słownie: - jeden tysiąc pięćset sześćdziesiąt zł.

ARKUSZ WYCENY Nr 101

1. Dane identyfikacyjne:

Nr inw.	Nazwa i typ	Rok prod.	Nr fabryczny	Masa	Inne dane
031648	Wał Vario Pack LEMKEN 4mb	b.d.	brak	-	prod. LEMKEN KG (zawieszany)

2. Opis stanu technicznego:



Zużyte: w wysokim stopniu struny, łożyskowania wałów, przeguby ramion, luzy stojaka, miejscowa utrata powłok ochronnych, ogniska korozji.

Wymaga wykonania naprawy o szerokim zakresie.

Aktualna wartość ustalona : - 8900,-

Słownie: - osiem tysięcy dziewięćset zł.

ARKUSZ WYCENY Nr 102

1. Dane identyfikacyjne:

Nr inw.	Nazwa i typ	Nr fabryczny	Rok prod.	Masa	Inne dane
	Beczkwóz do wody PTW 28	2510	2000	bd	2800 l.

2. Opis stanu technicznego:



Brak: WOM, węży, przewodu, stopy.

Zużyte: ogumienie 70%, instalacja hydrauliki, węże, pompa z napędem hydraulicznym.

Uszkodzone: wsp;oernik, zawór.

Beczkwóz w wysokim stopniu wyeksploatowany. Aktualnie nie produkowany. Ograniczona dostępność podzespołów. Nietypowy dla rynku. Dla przywrócenia pełnej wartości użytkowej, wymaga naprawy o zakresie właściwym dla NG.

Aktualna wartość ustalona : - 2800 zł.

Słownie: - dwa tysiące osiemset zł.

ARKUSZ WYCENY Nr 103

1. Dane identyfikacyjne:

Nr inw.	Nazwa i typ	Rok prod.	Nr fabryczny	Masa	Inne dane
	Kosiarka zawieszana Z 042	2006	18396	360	2 bębnowa

2. Opis stanu technicznego:



Brak: wał przegubowy.

Uszkodzone: osłony boczna i górna oraz ich rusztowania, wgięcia bębnow, odkształcenia tarcz, osłona pasa.

Zużyte: pasy, częściowo łożyskowania, przeguby, przekładnie wypracowane, noże i ich osie.

Maszyna w wysokim stopniu wyeksploatowana. Zużycie korozyjne podzespołów. Wycieki ze skrzyni. Dla odzyskania sprawności eksploatacyjnej wymaga wykonania naprawy o szerokim zakresie.

Aktualna wartość ustalona: - 1000 zł.

Słownie: jeden tysiąc zł.

ARKUSZ WYCENY Nr 104

1. Dane identyfikacyjne:

Nr inw.	Nazwa i typ	Rok prod.	Nr fabryczny	Masa	Inne dane
-	Frezarka do kiszonki	b.d.	brak	900	-

2. Opis stanu technicznego:



Brak: WOM

Zużyte: w wysokim stopniu łożyskowania i przekładnia napędu, zużycie korozyjne.

Urządzenie nietypowe, produkcji rzemieślniczej, bez osłon osłaniających wirniki, bez atestu. Zdekompletowane, brak układu przeniesienia napędu.

Kwalifikuje się do rozbiórki i likwidacji. Konstrukcja nieudana.

,
Aktualna wartość ustalona : - 351,- zł.

Słownie: - trzysta pięćdziesiąt jeden ,-
,