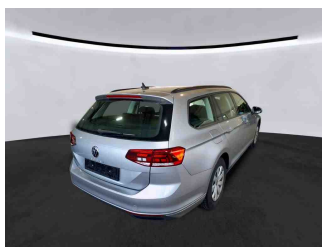


» Übersicht

Auftrags-Nr: 1002170904
Besichtigt am: 12.11.2025 10:57
Berichts-Nr: 9460891
FIN: WVVZZZ3CZPE006085



Fahrzeugansicht - diagonal
vorne links



Fahrzeugansicht - diagonal
hinten rechts



Innenraum - Cockpit mit
Laufleistung



Zustandsbericht

- Protokoll der Fahrzeugbewertung -

Berichts-Nr: 9460891
vom: 17.11.2025

» Fahrzeugdaten

Fahrzeugkategorie:	Personenkraftwagen
Fahrzeugart:	Kombi
Hersteller:	Volkswagen
Modell:	Passat
HSN / TSN:	0603 / CIA
Erstzulassungsdatum:	22.09.2022
Laufleistung:	20.329 km
Nachweis Kilometerstand:	
Farbe:	Pyritsilber Metallic
Farbe Dach:	Pyritsilber Metallic
Antriebsart:	Frontantrieb
Motorisierung/Kraftstoff:	Benzin
Hubraum:	1.500 ccm
Leistung:	110 kW (150 PS)
Fahrzeuglänge:	4.767 mm
Fahrzeughöhe:	1.516 mm
Fahrzeugbreite:	1.832 mm
Zulässiges Gesamtgewicht:	2.270 kg
Radstand:	2.786 mm
Anzahl Achsen:	2
Zylinder:	4
Schadstoffklasse:	Euro 6
Anzahl Türen:	4
Anzahl Sitze:	5
Getriebe:	Schaltgetriebe 6-Gang
Polsterart:	Stoff
Interieurfarbe:	Titanschwarz/Titanschwarz/Titanschwarz
Anzahl vorhandene Schlüssel:	2

» Dokumente & Wartung

Nächste HU:	
Zulassungsbescheinigung (ZBT1 Original) vorhanden:	Nein
Zulassungsbescheinigung entgegengenommen:	Nein
Kennzeichen entgegengenommen:	Keine
Wartungsheft:	Digital
Wartungsnachweis:	Nicht prüfbar
Datum der letzten Wartung:	
Km-Stand bei letzter Wartung:	

» Fahrzeugausstattung

"Business Premium"-Paket inkl. Navigation	Diversity-Antenne für FM-Empfang
12-V-Steckdose an der Mittelkonsole hinten	Doppelton-Signalhorn
2 Becherhalter vorn mit Abdeckung	Drehstromgenerator 140 A
2 USB-C-Schnittstellen vorn, Ladeleistung bis zu 45 W	Dreipunkt-Automatiksicherheitsgurt für mittleren Rücksitzplatz
230-V-Steckdose an der Mittelkonsole hinten	Dreipunkt-Automatiksicherheitsgurte für äußere Rücksitzplätze
3 Kopfstützen hinten	Dreipunkt-Automatiksicherheitsgurte vorn mit Höheneinstellung und Gurtstraffer
4 AirStop®-Ganzjahresreifen 215/60 R 16	Einparkhilfe - Warnsignale bei Hindernissen im Front- und Heckbereich
4 Stahlräder 6,5 J x 16	Einstiegleisten in den Türausschnitten aus Kunststoff
4-Zylinder-Ottomotor 1,5 l	Einstiegs-/Warnleuchten in LED-Technik in den Türen vorn
4-Zylinder-Ottomotor 1,5 l TSI, 110 kW	Elektronische Parkbremse inkl. Auto-Hold-Funktion
6-Gang-Schaltgetriebe	Elektronisches Stabilisierungsprogramm und elektromechanischer Bremskraftverstärker
8 Lautsprecher	Entfall des Schriftzugs für die Motorbezeichnung auf der Gepäckraumklappe
Abgasendrohr hinten (Standard)	Entfall Tire Mobility Set
Abgasnorm EU6 AP	Fahrlichtschaltung automatisch, mit Tagfahrlicht, "Leaving home"-Funktion und manueller "Coming home"-Funktion
Airbag für Fahrer und Beifahrer, mit Beifahrerairbag-Deaktivierung	Fahrzeuge mit besonderen Produktaufwertungsmaßnahmen
Airstop®-Ganzjahresreifen 215/60 R 16	Fahrzeugklassen-Differenzierung -3G0-
Aktivkohlebehälter (EVAP)	Federbereich 31 nur Einbausteuerung keine Bedarfsprognose
App-Connect inkl. App-Connect Wireless für Apple CarPlay und Android Auto	Fernentriegelung für Heckklappe
Außen-Sound Standard	Fertigungsablauf Standard
Außenspiegel auf Fahrerseite asphärisch	Frontantrieb
Außenspiegel elektrisch einstell- und beheizbar, Umfeldbeleuchtung, auf Fahrerseite automatisch abblendend	Frontscheibe in Verbundsicherheitsglas, wärme- und geräuschedämmend
Außenspiegel rechts, konvex	Fußgängerschutzmaßnahmen erweitert
Ausströmer vorn und Lichtdrehhalter beleuchtet, mit Chromeinfassung	Fußhebelwerk "Standard"
Basis	Gepäckraumabdeckung auszieh- und herausnehmbar
Batterie 420A (70Ah)	Gepäckraumauskleidung in Textil
Batterie/Generator Kapazität Standard	Gepäckraumboden aufstellbar
Bauteilesatz ohne länderspezifische Bauvorschrift	Gewichtsbereich 2 nur Einbausteuerung keine Bedarfsprognose
Beifahrersitzlehne nicht umklappbar	Innenleuchten mit Abschaltverzögerung und Dimmfunktion, je 2 LED-Leseleuchten vorn und hinten
Berganfahrassistent	Innenspiegel automatisch abblendend
Betriebserlaubnis Nachtrag	ISOFIX-Halteösen zur Befestigung von 2 Kindersitzen auf den Rücksitzen, auch für i-Size-Kindersitze
Bordliteratur in Deutsch (Deutschland)	Kältemittel R1234yf
Bordwerkzeug	Kategorie 0
Conceptline	Kein Sonderfahrzeug, Standard-Ausführung
Dachhimmel in Mistralgrau	Keine Aktionsausführung
Dachreling schwarz	Kennzeichenträger vorn und hinten (ECE)
Dämpfung hinten, Basis 1	Kindersicherung
Dämpfung vorn	Klimaanlage "Air Care Climatronic" mit Aktiv-Kombifilter und 3-Zonen-Temperaturregelung
Dekoreinlagen "New Brushed Design" für Instrumententafel und Türverkleidungen	
Dekoreinlagen "New Brushed Design" für Mittelkonsole	
Digitaler Radioempfang DAB+	



Zustandsbericht

- Protokoll der Fahrzeugbewertung -

Berichts-Nr: 9460891
vom: 17.11.2025

Kombi-Instrument mit elektronischem Tachometer, Kilometer- und Tageskilometerzähler, Drehzahlmesser
Kopfairbagsystem für Front- und Fondpassagiere inkl. Seitenairbags vorn
Kraftstoffsystem Otto-Einspritzer
Kraftstofftank mit 66 l Fassungsvermögen
Ladekantenschutz in Kunststoff
Landesverkaufsprogramm Deutschland
LED-Leuchte im Fußraum vorn
LED-Rückleuchten
LED-Scheinwerfer mit Tagfahrlicht
Leuchtweitenregulierung
Licht-und-Sicht-Paket "Plus"
Linkslenker
Make-up-Spiegel beleuchtet in den Sonnenblenden, Sonnenblenden ausziehbar
Mit Elektrische Lenksäulenverriegelung (ELV)
Mittelarmlehne vorn höhen- und längseinstellbar, mit Ablagebox; 2 Ausströmer hinten mit Chromlamellen
Modelljahreswechsel 2023 II
Modellpflege KW 22
Motorenstart Standard
Müdigkeitserkennung
Multifunktionsanzeige "Plus"
Multifunktionskamera
Multifunktionslenkrad in Leder
Multifunktionslenkrad in Leder
Navigationssystem "Discover Media" inkl. "Streaming & Internet"
Navigationssystem "Discover Media" inkl. "Streaming & Internet"
Nebelschlusslicht einseitig, Rückfahrlicht beidseitig
Netztrennwand
Nicht Heissland
Nichtraucherausführung - Ablagefach und 12-V-Steckdose vorn
Normal-Lackierung
Normalsitze vorn
Notruf-Service; keine Registrierung notwendig, Dienst ist bei Auslieferung aktiviert
Ohne 2. Batterie
Ohne alternativ-Antriebssystem
Ohne Anhängervorrichtung
Ohne Beifahrersitzverstellung vom Fond
Ohne besondere Karosseriemaßnahmen
Ohne CD/DVD für Navigation
Ohne Dacheinsatz (Volldach)
Ohne Differenzialsperre

Ohne Dynamic Drive Control
Ohne ECO-Funktion
Ohne Elektromotor (Hybrid)
Ohne erweitertem Sicherheitssystem
Ohne Feuerlöscher
ohne Frontassistent/ohne City-ANB
Ohne Garagentoröffner
Ohne Gepäck-Spinne/Netz/Tasche
Ohne Geschwindigkeitsregelanlage (GRA)
Ohne Head-Up Display
Ohne Heckspoiler
Ohne integriertes Mautsystem
Ohne Kindersitz
Ohne Ladedose
Ohne Ladekabel
Ohne Lendenwirbelstütze in den Sitzlehnen
Ohne Lichtassistent
Ohne Nebelscheinwerfer
Ohne Scheinwerferreinigungsanlage
Ohne Sitzbelüftung/Massagesitze
Ohne Sonnenschutzrollo
Ohne Spurwechselassistent
Ohne Systeme für den Fahrzeugzugang
Ohne Tilgergewicht Lenkrad
Ohne Überführungsausrüstung
Ohne Uhr
Ohne Vorbereitung Einbau Funkgerät
Ohne Vorbereitung für VTS (Vehicle-Tracing System)
Ohne Vorbereitung Rundumtonkombination und ohne Funkantenne
Ohne Wärmespeicher/Zusatzheizung
Ohne zus. Leuchten (Beleuchtungen innen)
Ohne zus. Triebwerks-Unterschutz
Ohne Zusatz-/Standheizung
Ohne zusätzliche Bereifung
Online-Dienst, mit OCU, mit Head Unit Codierung, ohne WFS-Verbund
Radio
Radschrauben Standard
Radstand
Rechtsverkehr
Regensensor
Regionscode " ECE " für Radio
Reifen ohne Festlegung der Reifenmarke



Zustandsbericht

- Protokoll der Fahrzeugbewertung -

Berichts-Nr: 9460891
vom: 17.11.2025

Reifenkontrollanzeige
 Rückfahrkamera "Rear View"
 Rücksitzbank ungeteilt, Lehne asymmetrisch geteilt
 umklappbar, mit Mittellarmlehne und Durchlademöglichkeit
 Schaltgetriebe MQ 281
 Schalthebelknopf in Leder
 Scheibenbremsen hinten
 Scheibenbremsen vorn
 Scheibenwaschdüsen vorn automatisch beheizt
 Schlüssellostes Startsystem "Keyless Start" ohne Safe-
 Sicherung
 Seitliche Leisten unten in schwarz
 Serienkraftstoff-Erstbefüllung
 Serviceanzeige 30000 km oder 2 Jahre (flexibel)
 Servolenkung elektromechanisch, geschwindigkeitsabhängig
 geregelt
 Sicherheitsoptimierte Kopfstützen vorn
 Sitzmittelbahnen der Vordersitze und der äußeren
 Rücksitzplätze in Stoff
 Spezielles Typschild für EG für M1-Pkw
 Sprachbedienung
 Spurhalteassistent "Lane Assist"
 Standard-Klimazonen
 Start-Stopp-System mit Bremsenergie-Rückgewinnung
 Stoßfänger in Wagenfarbe
 Telefonschnittstelle "Comfort" mit induktiver Ladefunktion
 Textilfußmatten vorn und hinten
 Trägerfrequenz 433,92 bis 434,42 MHz
 Transportschutzfolie (Mindestschutz) mit zus.
 Transportschutzmaßnahmen
 Tür und Seitenverkleidung Schaumfolie und Gewebe
 Typprüfland Deutschland
 Variant
 Variante Grundausstattung
 Verbandtasche, Warndreieck und Warnweste
 Verkehrszeichenerkennung
 Vorbereitet für "We Connect" und "We Connect Plus"
 Vordersitze beheizbar
 Vordersitze mit Höheneinstellung
 Wärmeschutzverglasung grün, seitlich und hinten
 Warnton und -leuchte für nicht angelegte Gurte vorn und hinten
 Wartungsintervallverlängerung
 Wegfahrsperre elektronisch
 Zierleisten in schwarz an den Seitenfenstern



Zustandsbericht

- Protokoll der Fahrzeugbewertung -

Berichts-Nr: 9460891
vom: 17.11.2025

» Bereifung

MONTIERTE BEREIFUNG

Hersteller	Ort	Position	Typ	Felge	Dimension	Profiltiefe
Continental	Vorne	Links	Ganzjahresreifen	Stahl	215/60 R 16 95 V	7,0 mm
Continental	Vorne	Rechts	Ganzjahresreifen	Stahl	215/60 R 16 95 V	7,0 mm
Continental	Hinten	Links	Ganzjahresreifen	Stahl	215/60 R 16 95 V	7,0 mm
Continental	Hinten	Rechts	Ganzjahresreifen	Stahl	215/60 R 16 95 V	7,0 mm

Reifen zulässig: Ja

Reifen verkehrssicher: Ja

ERSATZ-/NOTRAD & ZUBEHÖR

Bordwerkzeug vorhanden: Ja



Zustandsbericht

- Protokoll der Fahrzeugbewertung -

Berichts-Nr: 9460891
vom: 17.11.2025

» Wertmindernde Faktoren

Nicht vorhanden

» Gebrauchsspuren

Das Fahrzeug weist dem Alter, der Laufleistung und dem Einsatzzweck entsprechende Gebrauchsspuren auf.



Zustandsbericht

- Protokoll der Fahrzeugbewertung -

Berichts-Nr: 9460891
vom: 17.11.2025

» Merkantile Wertminderung

Vorschäden bekannt:	Nein
Vorschäden feststellbar:	Nein
Nachlackierungen vorhanden:	Nein
Lackschichtdickenmessung durchgeführt:	Ja - ohne Auffälligkeiten/Abweichungen

ERGEBNISSE DER LACKSCHICHTDICKENMESSUNG

Die Messwerte lagen im üblichen Bereich.

Pro Bauteil wurden mindestens 3 Messungen durchgeführt.



Zustandsbericht

- Protokoll der Fahrzeugbewertung -

Berichts-Nr: 9460891
vom: 17.11.2025

» Hinweise zum Zustandsbericht

**Angaben zum Auftrag und zum
Bewertungsumfang:**

Es wurde der Auftrag erteilt, einen Zustandsbericht über das beschriebene Fahrzeug zu erstellen.

Die Fahrzeugzustandsbewertung erfolgte auftragsgemäß auf Basis der vom Auftraggeber vorgegebenen Standards für Fahrzeugbewertungen. Die Feststellungen im Einzelfall trifft der Sachverständige aufgrund eigener Sachkunde und nach eigenem sachverständigen Ermessen.

Fahrzeug-Identifizierung:

WVWZZZ3CZPE006085

FIN abgelesen und stimmt mit Unterlagen überein

Allgemeinzustand:

Gepflegter Allgemeinzustand

Besichtigungsbedingungen:

Ausreichend, Nässe

Hebebühne/Hubmittel benutzt:

Nein

Motorenlauf durchgeführt:

Ja

Fahrprobe durchgeführt:

Ja



Zustandsbericht

- Protokoll der Fahrzeugbewertung -

Berichts-Nr: 9460891
vom: 17.11.2025

» Sonstige Bemerkungen

Vorliegendes Exemplar wurde auf elektronischem Wege erzeugt. Es ist ohne Originalunterschrift gültig.

» Ansichtsfotos



Fahrzeugansicht - diagonal
vorne links



Fahrzeugansicht - diagonal
vorne rechts



Fahrzeugansicht - diagonal
hinten links



Fahrzeugansicht - diagonal
hinten rechts



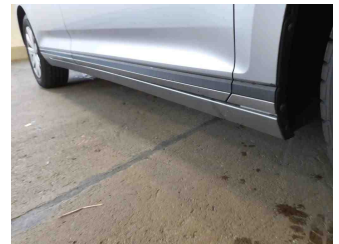
Innenraum - Cockpit mit
Laufleistung



Equipment - Bordwerkzeug



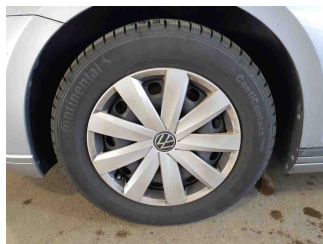
Seitenansicht - Schweller links



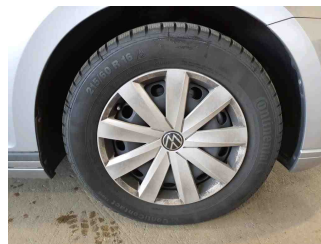
Seitenansicht - Schweller rechts



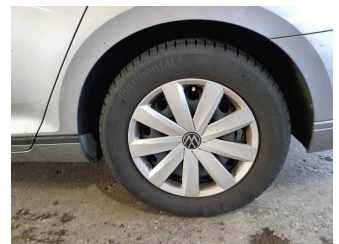
Fahrzeug -
Typenschild/Fahrgestellnummer



Räder - Rad montiert vorne
links



Räder - Rad montiert vorne
rechts



Räder - Rad montiert hinten
links



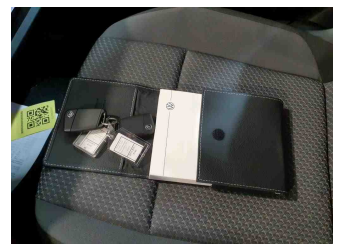
Räder - Rad montiert hinten
rechts



Innenraum - Mittelkonsole



Fahrzeug - Motorraum offen

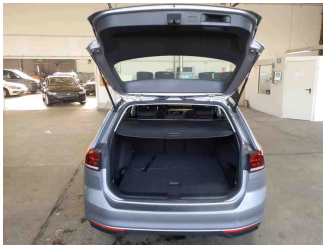


Equipment - Boardmappe/
Securitybag

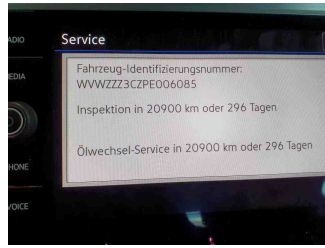
Zustandsbericht

- Protokoll der Fahrzeugbewertung -

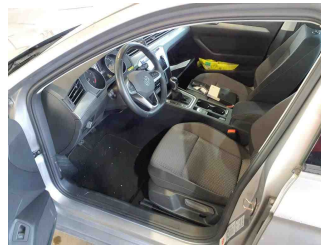
Berichts-Nr: 9460891
vom: 17.11.2025



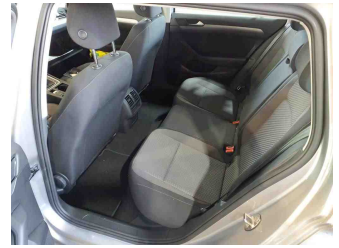
Innenraum - Kofferraum



Fahrzeug - Serviceunterlagen /
Wartungsnachweis



Innenraum - vorne



Innenraum - hinten



Innenraum -
Navigationsgerät/Radio