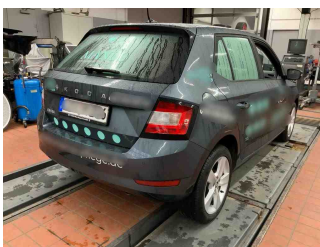


## » Übersicht

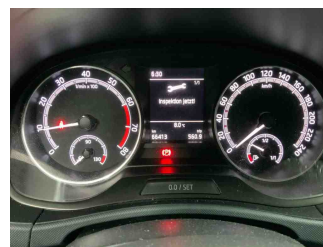
**Auftrags-Nr:** 1001493815  
**Besichtigt am:** 30.03.2024 07:09  
**Berichts-Nr:** 6511978  
**FIN:** TMBEA6NJ1LZ095353



Fahrzeugansicht - diagonal  
vorne links



Fahrzeugansicht - diagonal  
hinten rechts



Innenraum - Cockpit mit  
Laufleistung

## » Fahrzeugdaten

<b>Fahrzeugkategorie:</b>	Personenkraftwagen
<b>Fahrzeugart:</b>	Limousine
<b>Hersteller:</b>	Skoda
<b>Modell:</b>	Fabia
<b>HSN / TSN:</b>	8004 / AON
<b>Erstzulassungsdatum:</b>	28.10.2020
<b>Laufleistung:</b>	66.413 km
<b>Nachweis Kilometerstand:</b>	
<b>Farbe:</b>	Quarz-Grau Metallic
<b>Farbe Dach:</b>	Quarz-Grau Metallic
<b>Antriebsart:</b>	Frontantrieb
<b>Motorisierung/Kraftstoff:</b>	Benzin
<b>Hubraum:</b>	1.000 ccm
<b>Leistung:</b>	44 kW (60 PS)
<b>Fahrzeuglänge:</b>	3.992 mm
<b>Fahrzeughöhe:</b>	1.452 mm
<b>Fahrzeugbreite:</b>	1.732 mm
<b>Zulässiges Gesamtgewicht:</b>	1.535 kg
<b>Radstand:</b>	2.470 mm
<b>Anzahl Achsen:</b>	2
<b>Zylinder:</b>	3
<b>Schadstoffklasse:</b>	Euro 6
<b>Anzahl Türen:</b>	5
<b>Anzahl Sitze:</b>	5
<b>Getriebe:</b>	Schaltgetriebe 5-Gang
<b>Polsterart:</b>	Stoff
<b>Interieurfarbe:</b>	Schwarz
<b>Anzahl vorhandene Schlüssel:</b>	2

## » Dokumente & Wartung

<b>Nächste HU:</b>	10.2023
<b>Zulassungsbescheinigung (ZBT1 Original) vorhanden:</b>	Nein
<b>Zulassungsbescheinigung entgegengenommen:</b>	Nein
<b>Kennzeichen entgegengenommen:</b>	Beide
<b>Wartungsheft:</b>	Digital
<b>Wartungsnachweis:</b>	Vollständig
<b>Datum der letzten Wartung:</b>	16.02.2023
<b>Km-Stand bei letzter Wartung:</b>	52.863 km
<b>Restlauf bis Service:</b>	0 KM

## » Fahrzeugausstattung

"MAXI DOT"

2x klappbarer Schlüssel mit Fernbedienung

3 Zyl.Ottomotor 1,0L Aggr. 04C.C

3-Zylinder-Ottomotor 1,0 L/44 KW SRE Grundmotor ist: TH4

4 Türen

5-Gang-Schaltgetriebe

Abdeckungen für Leichtmetallräder

Abgasendrohr hinten (Standard)

Abgaskonzept, EU6 DG

Ablagekästen hinten (Tür oder Seitenteil)

Ablagekästen im Kofferraum

Airbag FS und BFS, ohne Knieairbag, mit BFS-Deaktivierung

Aktivkohlebehälter (EVAP)

Aufkleber/Schilder, deutsch-französisch-holländisch

Außenspiegel elektr. einstell-/beheizbar

Außenspiegel links, konvex

Außenspiegel rechts, konvex

Außenspiegelgehäuse und diverse Anbauteile in Wagenfarbe

Batterie 320A (49Ah)

Bauteilesatz,-Deutschland  
entsprechender Fahrzeugausführung, diverse Teile

Betriebserlaubnis Nachtrag

Bluetooth + Telefonbedienung am Radiodisplay

Bordliteratur in Deutsch

Care Connect

Care Connect 1 Jahr

Cool & Sound

Cool Ausstattungen

DAB - Digitaler Radioempfang

Dachantenne

Dachpfostenverkleidung aussen, Ausführung 2

Dachspoiler

Dämpfung hinten, Basis 1

Dämpfung vorn

Dekor-Einlagen "BASKET NARBE GREY"

Doppelton-Signalhorn

Drehstromgenerator 140 A

Dreip.Automatikgurte hinten außen mit ECE-Label

Dreip.Automatikgurte vo.m.Gurtstraffer (elektr.) und  
Höheneinstellung

Dreipunkt-Automatikgurt für mittleren Fondsitz

Einbau Differenzierung für Getriebe "MQ 100" -- Fahrzeugteile

--

Einfüllstutzen-Modul 1 mit Einsatz Otto

Elektrische Fensterheber vorn

Elektronisches Stabilisierungsprogramm (ESP)

Extern, USB Typ-A, 1x USB Buchse

Fahrzeugklassen-Differenzierung -6VA-

Federbereich 36 nur Einbausteuerung keine Bedarfsprognose

Fertigungsablauf Standard

Formteilhimmel ungeteilt

Frontscheibe, Wärmeschutzglas

Frostschutz bis -25 Grad Celsius Toleranz bis -30 Grad C

Fußgängerschutzmaßnahmen erweitert

Fußhebelwerk "Standard"

Gepäckraumabdeckung, klappbar

Gepäckraumbeleuchtung

Gepäckraumbodenbelag Standard

Gewichtsbereich 1 nur Einbausteuerung keine  
Bedarfsprognose

Gurtkontrolle, opt.u.akust., E-Kontakt

Handbremshebelgriff in Kunststoff

Handschuhfachklappe, mit Leuchte (ohne Schließzylinder)

Heckscheiben-Wisch-Waschanlage mit Intervallschaltung

Hinterachse verstärkt

Hinterachsgewicht Ausführung 1

Höheneinstellung, manuell, li.Vordersitz

Innenleuchte (Ausf.1)

Instrumenteneinsatz mit Drehzahlmesser Uhr und  
Tachometeranzeige in KM/H

Kältemittel R1234yf

Kein Sonderfahrzeug, Standard-Ausführung

Keine Aktionsausführung

Kindersitzverankerung

Klappbare Haltegriffe am Dachrahmen

Klimaanlage mit mechanischer Regelung

Komfortausstattung

Komfortsitze vorn

Kopfstützen für Vordersitze, höhenein- stellbar

Kopfstützen hinten (3 Stück)

Kraftstoffsystem Otto-Einspritzer mit rücklauffreiem  
Einspritzsystem und geändertem Einspritzdruck

Kühlerschutzgitter mit Chromleiste

Kurzheck

Landesverkaufsprogramm Deutschland

Leergewichtsbereich 1

Leichtmetallräder "ALORE" 16", 7J x 16" - 4 Stk.

Lenkrad PUR 3-Speichen

Leuchtweitenregulierung

Linkslenker

Make-up-Spiegel, links

Make-up-Spiegel, rechts (Ausführung 2)

Mittelkonsole (Satin schwarz fñr Monte Carlo)

Modul Boden hinten Ausführung 3

Nebelscheinwerfer

Nebelschlussleuchte, Rechtsverkehr

Nicht Heissland

Normal-Lackierung

Ohne 2. Batterie

Ohne Ablagekasten

Ohne Ablageschale am Dachhimmel

Ohne Adapter

Ohne Alu/Chrom-Paket

Ohne Anhängavorrichtung

Ohne Aufkleber und Embleme

Ohne Bedienelement

Ohne Berg-Anfahr/ Abfahrhilfe/ Komfort- fahrhilfe

Ohne Bordwerkzeug und Wagenheber

Ohne CD/DVD für Navigation

Ohne Dacheinsatz (Voll Dach)

Ohne Dekorfolien/Embleme

Ohne farbabhängige Teile

Ohne Feuerlöscher

ohne Frontassist/ohne City-ANB

Ohne Fußmatten

Ohne Gepäck-Netze/Taschen an Rückenlehnen

Ohne Gepäck-Spinne/Netz/Tasche

Ohne Geschwindigkeitsregelanlage (GRA)

Ohne Grundträger

Ohne Halter

Ohne Individualeinbau

Ohne Kamerasysteme/Umfeldsensorik

Ohne Kühlbox/Handschuhfach-Kühlung

Ohne Ladeboden

Ohne Lehnentriegelung für Vordersitze

Ohne Lendenwirbelstütze in den Sitzlehnen

Ohne Lichtassistent

Ohne Mittelarmlehne vorn

Ohne Müdigkeitserkennung

Ohne Multimedia" im Fahrzeug

Ohne Navigationsgerät

Ohne Regenschirm(e)

Ohne Scheinwerferreinigungsanlage, ohne Waschwasser-Standanzeige

Ohne Schmutzfänger

Ohne Schriftzugsatz

Ohne Seitenschutzleiste

Ohne Sonder-Maßnahmen

Ohne Sprachsteuerung

Ohne Spurwechselassistent

Ohne Steckdose

Ohne Tilgergewicht Lenkrad

Ohne Trennwand

Ohne Trittschutzfolie für Türeinstieg

Ohne Überführungsausrüstung

Ohne Wärmespeicher/Zusatzheizung

Ohne Zündanlaß/Schloß-Sperrsystem

Ohne zus. Funktionsfehleranzeige

Ohne zus. Geräuschkämpfungsmaßnahmen für Innenraum

Ohne zus. Karosserieabdeckungen seitlich(Steinschlagschutz)

Ohne zusätzliche Außengeräuschkämpfung

Ohne zusätzliche Bereifung

Pannen-Set

Parksensoren hinten

Plattformgruppenklasse 3

Privater Notruf Emergency Call

Radio "SWING/SWING PLUS"

Radschrauben mit Diebstahlsicherung (nicht abschließbar)

Radstand

Raucherausführung, Ascher vorn

Regionscode " ECE " für Radio

Reifen 215/45 R16 86H

Reifen ohne Festlegung der Reifenmarke

Reifendruckkontrolle

Rücksitzbank ungeteilt, Lehne geteilt umlegbar

SBBR-Leuchten, Normalausführung

Schalthebelknopf/Griff Komfort

Schalthebelstulpe in Kunstleder

Scheiben seitlich und hinten in Wärmeschutzverglasung

Scheibenbremsen vorn (Geomet D)

Scheibenwaschdüsen beheizbar, vorn

Scheibenwischer-Intervallschaltung mit Potentiometer (4-stufig)

Scheinwerfer vorn H7 + LED Tagfahrlicht, Linkslenker  
Seitenairbag vorn, mit Kopfairbag  
Serienkraftstoff-Erstbefüllung  
Serviceanzeige 30000 km oder 2 Jahre ( variabel )  
Servolenkung  
Sicherheitsinnenspiegel abblendbar  
Sitzbezüge in Gewebe  
Sitzheizung für Vordersitze getrennt regelbar  
Soundpaket  
Spezielles Typschild für EG für M1-Pkw  
Stabilisator vorn  
Standard-Klimazonen  
Start/Stop-Anlage mit Rekuperation  
Staub- und Pollenfilter  
Stoßfänger lackiert  
Stoßfänger Standard  
Tagesfahrlichtschaltung  
Tankdeckel mit Eiskratzer  
Trägerfrequenz 433,92 bis 434,42 MHz  
Transportschutzfolie (Mindestschutz) mit zus.  
Transportschutzmaßnahmen  
Trommelbremse hinten  
Tür und Seitenverkleidung  
Typprüfland Deutschland  
Vorbereitung Dachlastträger  
Wartungsintervallverlängerung  
Wegfahrsperre elektronisch  
Winter Paket  
Zentralverriegelung m. FunkfernbedienungInnenbetätigung  
ohne Safesicherung  
Zus. Triebwerks-Unterschutz

## » Bereifung

### MONTIERTE BEREIFUNG

Hersteller	Ort	Position	Typ	Felge	Dimension	Profiltiefe
Kumho	Vorne	Links	Sommer	Aluminium	215/45 R 16 86 H	6,0 mm
Kumho	Vorne	Rechts	Sommer	Aluminium	215/45 R 16 86 H	6,0 mm
Kumho	Hinten	Links	Sommer	Aluminium	215/45 R 16 86 H	6,0 mm
Kumho	Hinten	Rechts	Sommer	Aluminium	215/45 R 16 86 H	6,0 mm

Reifen zulässig: Ja

Reifen verkehrssicher: Ja

### ERSATZ-/NOTRAD & ZUBEHÖR

Bordwerkzeug vorhanden: Ja

Tirefit vorhanden: Ja

Tirefit Ablaufdatum: 02.2024

Kompressor vorhanden: Ja

## » Wertmindernde Faktoren

Nr	Bauteil	Schadensbeschreibung	Reparaturempfehlung
1	Stoßfänger vorne	Deformiert	Ersetzen und lackieren
2	Seitenwand hinten rechts	Unfallschaden	Instandsetzen + lackieren
3	Stoßfänger hinten	Delle(n) und Kratzer	Instandsetzen + lackieren
4	Wartung	Wartung fällig	Ausführen
5	Vorbereitungszeit Karosserie	Lack Vorbereitung	Ausführen
6	Kotflügel vorne links	Kratzer	Spotrepair
7	Karosserie	Beklebt / beschriftet	Beschriftung entfernen
8	HU/AU (Haupt-/Abgasuntersuchung)	Abgelaufen	Erneuern
9	Alufelge vorne rechts	Kratzer	Pauschalbetrag
10	Türgriff außen hinten rechts	Kratzer	Instandsetzen + lackieren
11	Schminkspiegel	Gebrochen	Ersetzen
12	Tirefit	Abgelaufen	Ersetzen
13	Fehlfunktion	Leuchtet	Werkstattdiagnose erforderlich Schadenserweiterung möglich
14	Zündschlüssel	Keine/schlechte Funktion	Werkstattdiagnose erforderlich Schadenserweiterung möglich

## » Gebrauchsspuren

Nr	Bauteil	Schadensbeschreibung	Reparaturempfehlung
1	Tür vorne rechts	Delle(n)	Akzeptabel (Gebrauchsspur)

## » Fehlteile

Nr	Bauteil	Schadensbeschreibung	Reparaturempfehlung
1	Fahrzeugschein	Fehlt	Akzeptabel (Gebrauchsspur)

## » Merkantile Wertminderung

Vorschäden bekannt:	Ja
Vorschäden feststellbar:	Ja
Nachlackierungen vorhanden:	Ja
Nachlackierungen professionell ausgeführt:	Ja
Lackschichtdickenmessung durchgeführt:	Ja - mit Auffälligkeiten/Abweichungen

### ERGEBNISSE DER LACKSCHICHTDICKENMESSUNG

Bauteil	Lack (µm)
Lackschichtdicke Tür vorne links (µm)	184,0
Lackschichtdicke Motorhaube (µm)	168,0
Pro Bauteil wurden mindestens 3 Messungen durchgeführt.	

**» Hinweise zum Zustandsbericht****Angaben zum Auftrag und zum  
Bewertungsumfang:**

Es wurde der Auftrag erteilt, einen Zustandsbericht über das beschriebene Fahrzeug zu erstellen.

Die Fahrzeugzustandsbewertung erfolgte auftragsgemäß auf Basis der vom Auftraggeber vorgegebenen Standards für Fahrzeugbewertungen. Die Feststellungen im Einzelfall trifft der Sachverständige aufgrund eigener Sachkunde und nach eigenem sachverständigen Ermessen.

**Fahrzeug-Identifizierung:**

TMBEA6NJ1LZ095353

FIN abgelesen und stimmt mit Unterlagen überein

**Allgemeinzustand:**

Gepflegter Allgemeinzustand

**Besichtigungsbedingungen:**

Nässe, Eingeschränkt

**Hebebühne/Hubmittel benutzt:**

Ja

**Motorenlauf durchgeführt:**

Ja

**Fahrprobe durchgeführt:**

Nein

## » Sonstige Bemerkungen

Vorliegendes Exemplar wurde auf elektronischem Wege erzeugt. Es ist ohne Originalunterschrift gültig.

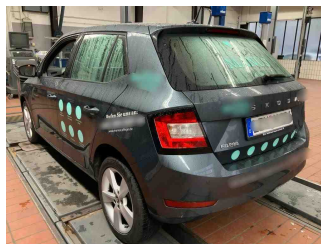
» Ansichtsfotos



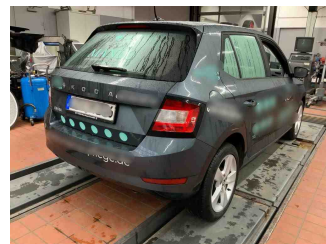
Fahrzeugansicht - diagonal  
vorne links



Fahrzeugansicht - diagonal  
vorne rechts



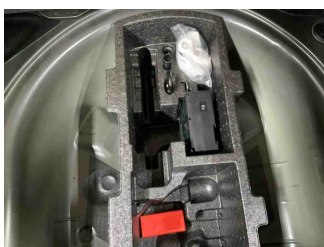
Fahrzeugansicht - diagonal  
hinten links



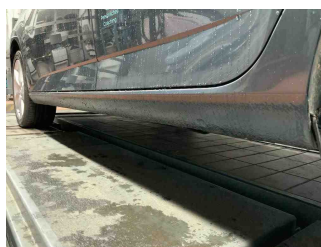
Fahrzeugansicht - diagonal  
hinten rechts



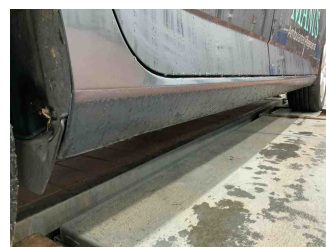
Innenraum - Cockpit mit  
Lauffleistung



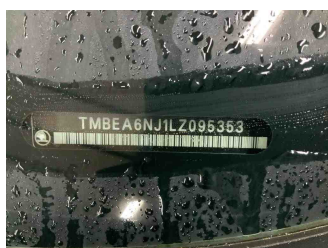
Equipment - Bordwerkzeug



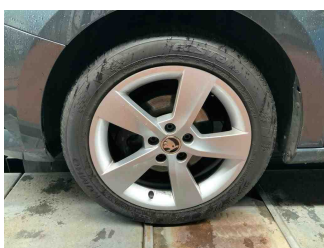
Seitenansicht - Schweller links



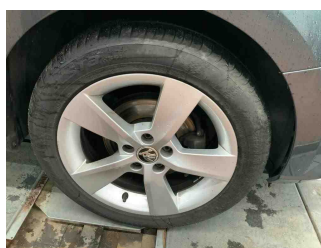
Seitenansicht - Schweller rechts



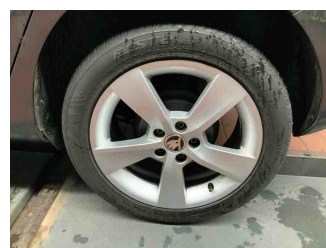
Fahrzeug -  
Typenschild/Fahrgestellnummer



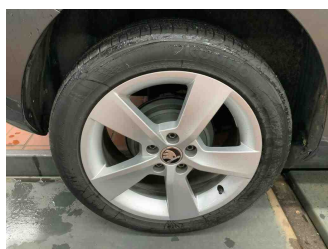
Räder - Rad montiert vorne  
links



Räder - Rad montiert vorne  
rechts



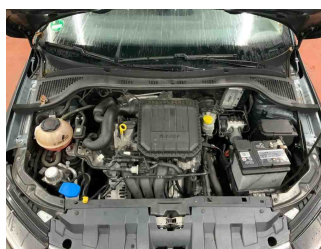
Räder - Rad montiert hinten  
links



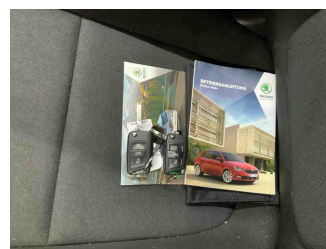
Räder - Rad montiert hinten  
rechts



Innenraum - Mittelkonsole



Fahrzeug - Motorraum offen



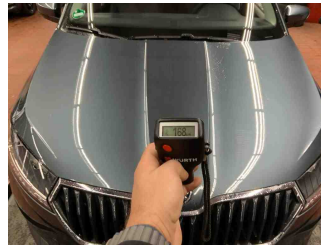
Equipment - Boardmappe/  
Securitybag



Innenraum - Kofferraum



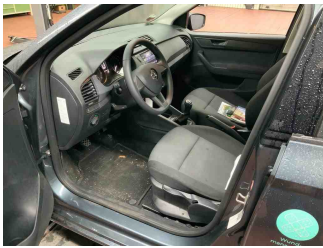
Lackstärke Tür vorne links



Lackstärke Motorhaube



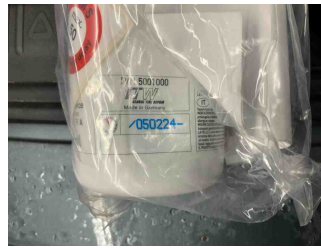
Fahrzeug - Serviceunterlagen /  
Wartungsnachweis



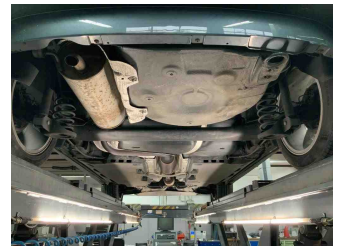
Innenraum - vorne



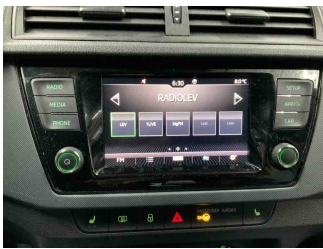
Innenraum - hinten



Räder - Haltbarkeitsdatum  
Tirefit



Unterbodenscan



Innenraum -  
Navigationsgerät/Radio

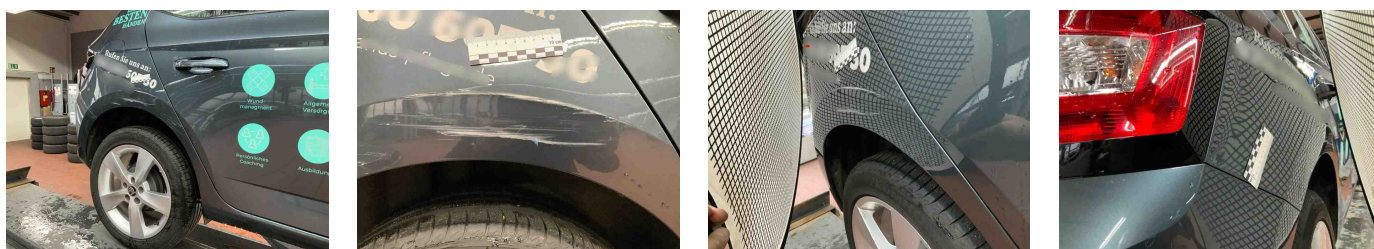
## » Beschädigungsfotos

### WERTMINDERNDE FAKTOREN

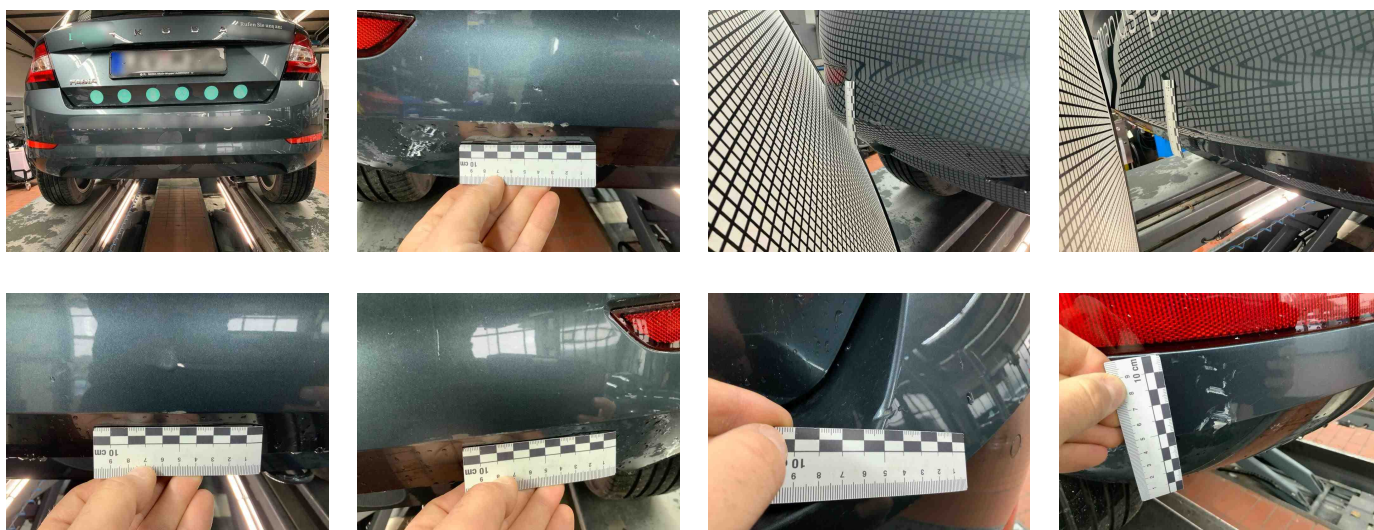
#### 1 - Stoßfänger vorne - Deformiert - Ersetzen und lackieren



#### 2 - Seitenwand hinten rechts - Unfallschaden - Instandsetzen + lackieren



#### 3 - Stoßfänger hinten - Delle(n) und Kratzer - Instandsetzen + lackieren

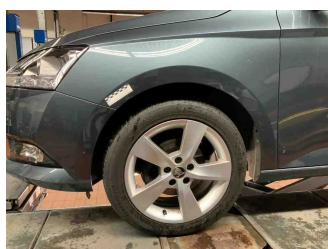


#### 4 - Wartung - Wartung fällig - Ausführen



#### 5 - Vorbereitungszeit Karosserie - Lack Vorbereitung - Ausführen

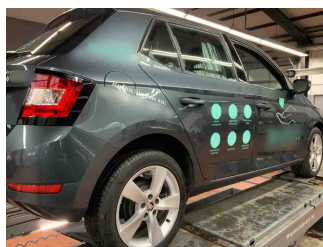
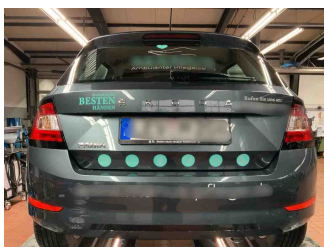
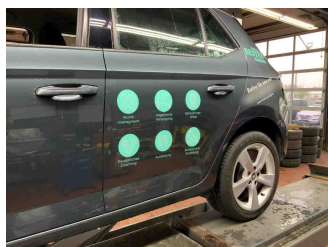
#### 6 - Kotflügel vorne links - Kratzer - Spotrepair



#### 7 - Karosserie - Beklebt / beschriftet - Beschriftung entfernen

Kommentar

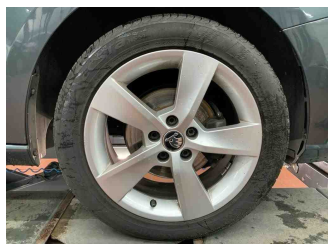
Kostenausweitung möglich



#### 8 - HU/AU (Haupt-/Abgasuntersuchung) - Abgelaufen - Erneuern



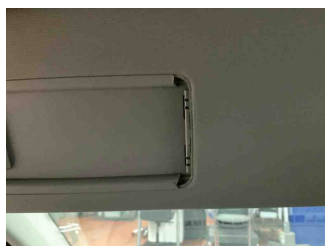
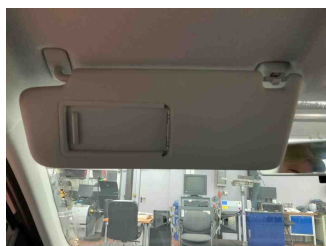
#### 9 - Alufelge vorne rechts - Kratzer - Pauschalbetrag



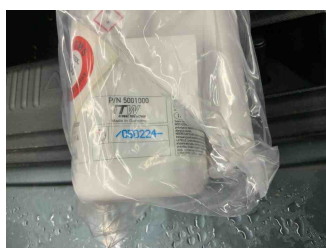
#### 10 - Türgriff außen hinten rechts - Kratzer - Instandsetzen + lackieren



#### 11 - Schminkspiegel - Gebrochen - Ersetzen



#### 12 - Tirefit - Abgelaufen - Ersetzen



#### 13 - Fehlfunktion - Leuchtet - Werkstattdiagnose erforderlich Schadenserweiterung möglich

Kommentar

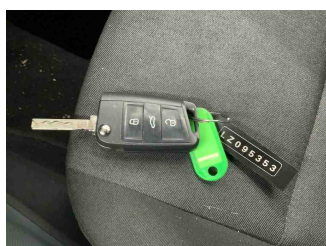
Bremslicht rechts prüfen



#### 14 - Zündschlüssel - Keine/schlechte Funktion - Werkstattdiagnose erforderlich Schadenserweiterung möglich

Kommentar

2. Funkschlüssel ohne Funktion



## **GEBRAUCHSSPUREN**

1 - Tür vorne rechts - Delle(n) - Akzeptabel (Gebrauchsspur)



## **FEHLTEILE**

1 - Fahrzeugschein - Fehlt - Akzeptabel (Gebrauchsspur)

