

Nr zlecenia: 93/16/09/2025/CarArena STANDARD

z dnia: 2025/09/16

Zleceniodawca:

CARARENA
ul. Budowlanych 7
62-081 Baranowo

Rzeczoznawca:

Albert Kalu ny/zatw. pion weryfikacyjny eRzeczoznawcy



WYCENA WARTO CI

Zadanie: Ocena stanu technicznego i okre lenie warto ci rynkowej pojazdu

DANE IDENTYFIKACYJNE POJAZDU		Dane: [O] X-2025	
Rodzaj pojazdu:	Samochód osobowy	VIN:	WVWZZZ3HZKE016236
Marka:	VOLKSWAGEN	Nr rejestracyjny:	WI130JF
Model pojazdu:	Arteon 2.0 TSI MR`17 E6	Nr Info-Ekspert:	040-09459
Wersja:	R-Line 4MOTION DSG	Rok produkcji:	2019
Wskazanie drogomierza	97692 km		
Data pierwszej rejestracji	2019/03/29		
Data wa no ci badania technicznego	2026/03/24		
Rodzaj nadwozia	coupe 5 drzwiowy		
Dop. masa całk.	2250 kg		
Jednostka nap dowa	z zapłonem iskrowym (wtrysk)		
Pojemno / Moc silnika	1984 ccm / 200kW (272KM)		
Doładowanie	Turbosp. z chłodn. powietrza		
Liczba cylindrów / Układ cylindrów / Liczba zaworów	4 / rz dowy / 16		
Rodzaj skrzyni biegów	automatyczna		
Rodzaj nap du	4x4		
Kolor powłoki lakierowej, (rodzaj lakieru)	Szary 2-warstwowy z efektem metalicznym		

WYPOSA ENIE STANDARDOWE			
L.p.	Nazwa elementu wyposażenia	L.p.	Nazwa elementu wyposażenia
1	ABS - system zapobiegaj cy blokowaniu kół	26	Poduszka powietrzna kierowcy
2	Asystent wiatel drogowych Light Assist	27	Poduszka powietrzna kolanowa kierowcy
3	Asystent utrzymania pasa ruchu Lane Assist	28	Poduszka powietrzna pasa era z mo liwo ci odł czenia
4	Blokada mechanizmu ró nicowego	29	Poduszki powietrzne boczne przednie

	centralnego elektroniczna EDL		
5	Blokada mechanizmu różnicowego XDS	30	Reflektory przednie LED
6	Czujnik deszczu	31	Sygnalizacja zmiany kierunku jazdy
7	Dysze spryskiwaczy podgrzewane	32	System EDTC
8	Hamulec postojowy automatyczny	33	System elektronicznej kontroli toru jazdy ESP
9	Immobilizer	34	System Front Assist z funkcją awaryjnego hamowania City
10	Klamki zewnętrzne w kolorze nadwozia	35	System ochrony pieszych aktywna pokrywa komory silnika
11	Klimatyzacja automatyczna Air Care Climatronic, trzystrefowa z filtrem antyalergicznym	36	System przyspieszania przy przyspieszaniu ASR
12	Komputer pokładowy Premium z kolorowym wyświetlaczem	37	System stabilizacji toru jazdy przyczepy
13	Kobiercy układu wydechowego 2 szt. chromowane	38	System Start/Stop
14	Kurtyny powietrzne boczne	39	System sygnalizacji spadku ciśnienia w oponach
15	Listwy dekoracyjne na desce rozdzielczej i drzwiach Dark Diamond Flag	40	System wspomagania nagłego hamowania
16	Listwy progowe ze stali nierdzewnej z przodu i z tyłu, logo R-Line na przednich listwach	41	System wyboru profilu jazdy
17	Listwy wykończeniowe szyb bocznych chromowane	42	Wiatła mijania włączane automatycznie
18	Lusterka zewnętrzne w kolorze nadwozia	43	Wiatła tylne LED z dynamicznymi kierunkowskazami
19	Lusterko wewnętrzne ciemniane automatycznie	44	Tapicerka siedzenia z logo R-Line - przednia i boczna części foteli pokryta Alcantarą, boczna część siedzenia pokryta skórą Vienna
20	Łopatkę w kolumnie kierownicy do zmiany biegów	45	Tarcze kół aluminiowe 18" "Sebring"
21	Oparcie siedzenia tylnych składane w stosunku 60/40 z podłokietnikiem, miejscem na napoje, otworem do długich przedmiotów	46	Tempomat adaptacyjny ACC
22	Oświetlenie przestrzeni wokół nóg z przodu	47	Wspomaganie układu kierowniczego
23	Pedały z nakładkami ze stali szlachetnej	48	Zamek centralny
24	Podłokietnik centralny przedni	49	Zderzak przedni w stylistyce R-line z chromowanym wykończeniem
25	Podsufitka w kolorze czarnym		

L.p. Nazwa pakietu / elementu pakietu wyposażenia standardowego

- 1 Audio system "Composition Media"
 - Głośniki 8 szt.
 - Instalacja telefonu GSM (Bluetooth)
 - Złącze "USB"
 - Złącze "AUX"
 - Złącze kart SD
 - Radioodtwarzacz CD/MP3
 - Wyświetlacz 8" kolorowy, dotykowy
- 2 Fotele przednie podgrzewane
 - Fotel kierowcy podgrzewany
 - Fotel pasażera podgrzewany
- 3 Fotele sportowe Top Comfort z elektryczną regulacją odcinka lędźwiowego i kąta nachylenia oparcia po stronie kierowcy
 - Fotel kierowcy z regulacją odcinka lędźwiowego elektrycznie
 - Fotel kierowcy z regulacją wysokości elektrycznie
 - Fotel pasażera z regulacją wysokości elektrycznie
 - Fotel kierowcy z regulacją kąta pochylenia oparcia
- 4 Kierownica wielofunkcyjna pokryta skórą
 - Kierownica wielofunkcyjna
 - Kierownica pokryta skórą
- 5 Pakiet Lusterka
 - Lusterka zewnętrzne składane elektrycznie
 - Lusterka zewnętrzne regulowane elektrycznie
 - Lusterka zewnętrzne podgrzewane elektrycznie
 - Lusterko zewnętrzne po stronie kierowcy przyciemniane automatycznie
 - Oświetlenie przestrzeni podczas wsiadania i wysiadania z samochodu

- 6 System "Park Pilot"
 Czujniki parkowania - przód
 Czujniki parkowania - tył
 Wizualizacja odst pu od przeszkody na ekranie radia

WYPOSA ENIE DODATKOWE

L.p. Nazwa elementu wyposażenia

- 1 Audio system Dynaudio Confidence
- 2 Fotel kierowcy z funkcj masa u
- 3 Koło zapasowe pełnowymiarowe
- 4 Lakier metalizowany
- 5 System nawigacji satelitarnej "Discover Media"
- 6 Szyby tylne dodatkowo przyciemniane
- 7 Tarcze kół aluminiowe 19" "Montevideo" (dopłata)

OPIS ZAMONTOWANEGO W POJE DZIE OGUMIENIA

Koło	Marka, typ	Bieżnik [mm]
Przednie lewe:	PIRELLI 245/40 R19 94W P ZERO TL (PZ4)	6,2
Przednie prawe:	PIRELLI 245/40 R19 94W P ZERO TL (PZ4)	7,7
Tylne lewe:	PIRELLI 245/40 R19 94W P ZERO TL (PZ4)	4,5
Tylne prawe:	PIRELLI 245/40 R19 94W P ZERO TL (PZ4)	4,9

KOREKTY WARTO CI POJAZDU

KOREKTA ZA PIERWSZ REJESTRACJ	(-)
KOREKTA ZA WYPOSA ENIE	(+)
KOREKTA ZA PRZEBIEG	(+)
KOREKTY RÓ NE:	
Zadana szacunkowa korekta z tytułu wcześniejszych napraw	(-)
Stan utrzymania i dbałość o pojazd	(-)
KOREKTY RÓ NE RAZEM	(-)
KOREKTA ZA OGUMIENIE	(-)

UWAGI RZECZOZNAWCY DOTYCZĄCE WYCENY

Pojazd zweryfikowany w bazie danych historiapojazdu.gov.pl

Nie udostępniono specyfikacji wyposażenia fabrycznego wycenianego pojazdu. Mając na uwadze powyższe wyposażenie zostało ustalone na podstawie oględzin z natury. Aby ustalić specyfikację fabryczną wyposażenia należy zwrócić się do dealera. Nie można wykluczyć, że mogą występować różnice w wyposażeniu.

Oględziny wykonał: Piotr Kocyk

Wycena wykonana: Albert Kalużyński

OPIS STANU TECHNICZNEGO ZESPOŁÓW POJAZDU



KABINA KIEROWCY - Szkielet i poszycia zewnętrzne

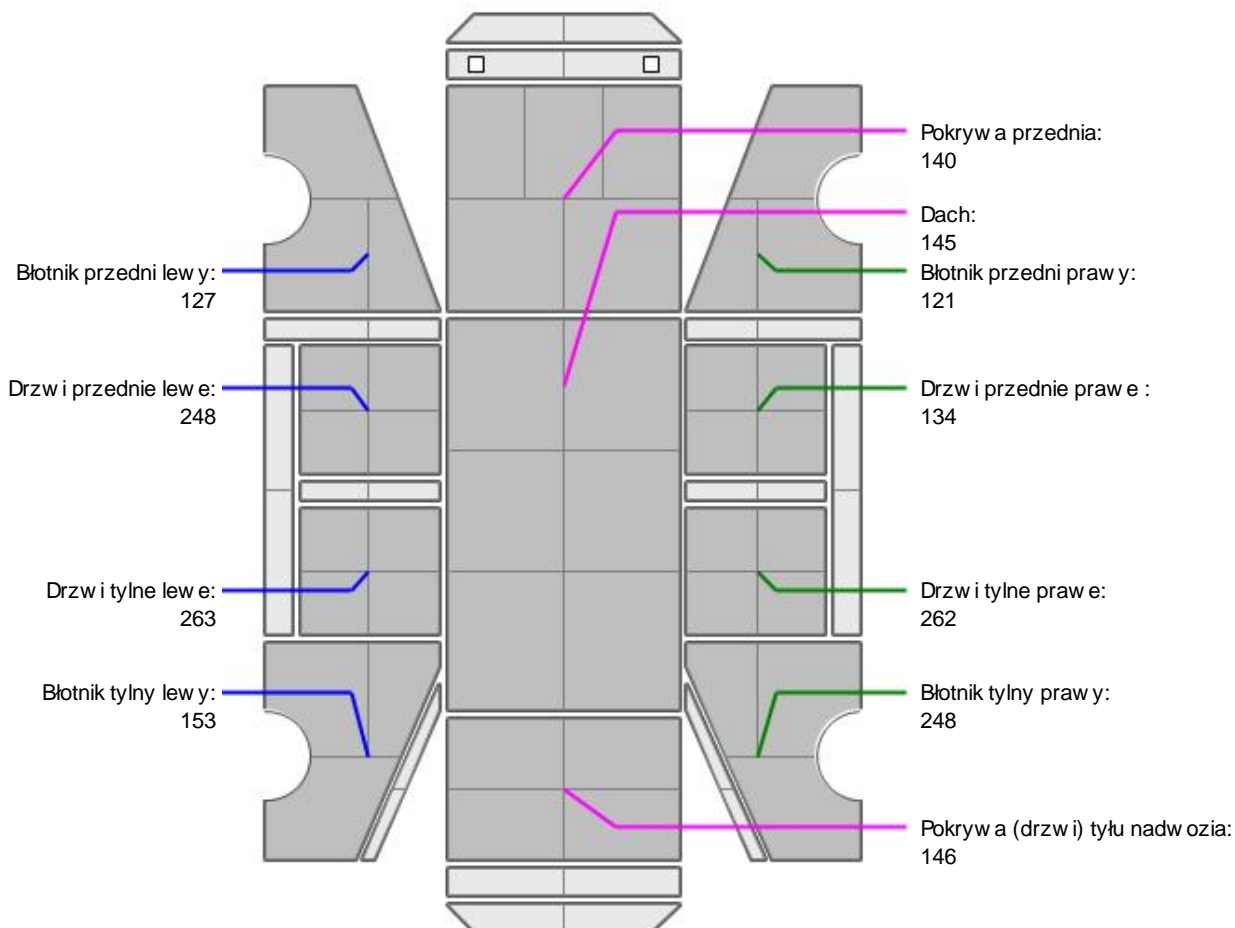
L.p.	Nazwa elementu	L / P	Rodzaj uszkodzenia	Opis	Fot. nr
1	Błotnik przedni	P	Zarysowania powłoki lakierowej		
2	Pokrywa przednia		Odpryski powłoki lakierowej		
3	Drzwi boczne przednie	P	Odpryski powłoki lakierowej, zarysowania		
4	Drzwi boczne tylne	L	Zarysowania powłoki lakierowej		

5	Drzwi boczne tylne	P	Zarysowania powłoki lakierowej, wgniecenia		
6	Słupki przedni	L	Odpryski powłoki lakierowej		
7	Dach		Odpryski powłoki lakierowej		
8	Błotnik tylny	P	Zarysowania powłoki lakierowej		
9	Drzwi tyłu nadwozia		Zarysowania powłoki lakierowej		

Na pozostałych elementach obłachowania bryły nadwozia stwierdzono również typowe dla jego okresu eksploatacji uszkodzenia powłoki lakierowej (zarysowania, odpryski, itp.)



KABINA KIEROWCY – Opis powłoki lakierowej



L.p.	Nazwa elementu	L / P	Grubość powłoki [µm]	Opis
1	Pokrywa przednia		140	
2	Dach		145	
3	Błotnik przedni	L	127	
4	Drzwi przednie	L	248	
5	Drzwi tylne	L	263	
6	Błotnik tylny	L	153	
7	Błotnik przedni	P	121	
8	Drzwi przednie	P	134	
9	Drzwi tylne	P	262	
10	Błotnik tylny	P	248	
11	Pokrywa (drzwi) tyłu nadwozia		146	

Podane przedziały grubo ci powłoki lakierowej, dotyczą punktów pomiarowych. Nie mogą być traktowane jako gwarancja, a grubość powłoki lakierowej w innych punktach nie wykracza poza te przedziały. Pomiar powłoki lakierowej został wykonany urzędowo z dniem bieżącym w posiadaniu rzeczoznawcy. Pomiar wykonany innym przyrządem może się różnić.



WYPOSAŻENIE ZEWNĘTRZNE

L.p.	Nazwa elementu	L / P	Rodzaj uszkodzenia	Opis	Fot. nr
1	Zderzak przedni		Odpryski powłoki lakierowej, zarysowania		
2	Obudowa lusterka bocznego	L	Zarysowana		
3	Obudowa lusterka bocznego	P	Zarysowana		
4	Zderzak tylny		Odpryski powłoki lakierowej, zarysowania		
5	Szyba przednia		Odpryski warstwy zewnętrznej		



KABINA KIEROWCY – Wyposażenie wewnętrzne

L.p.	Nazwa elementu	L / P	Rodzaj uszkodzenia	Opis	Fot. nr
1	Poszycie tablicy rozdzielczej		Zarysowania		
2	Wykładzina dachu (podsufitka)		Zabrudzona		
3	Poszycie tapicerskie progu bagażnika		Zarysowania		
4	Poszycie tapicerskie drzwi bocznych przednich	L	Zarysowania		

Wnętrze pojazdu nosi typowe dla jego okresu eksploatacji zabrudzenia oraz zużycie wszystkich elementów.



ZAWIESZENIE I KOŁA

L.p.	Nazwa elementu	L / P	Rodzaj uszkodzenia	Opis	Fot. nr
1	Tarcza koła tylnego ze stopu lekkiego	L	Zadrapania krawędzi bocznej		

JAZDA KONTROLNA

- Głośność pracy silnika BEZ UWAG
- Wskaźnik temperatury silnika BEZ UWAG

Podczas oględzin ze względu na ograniczenia parkingowe brak możliwości wykonania próby ruchowej. Według oświadczenia użytkownika pojazd w pełni sprawny.

DOKUMENTY I KOMPLETACJA POJAZDU

- Kluczyki (ilość sztuk) 2szt
- Dowód rejestracyjny TAK
- Zestaw narzędzi fabrycznych TAK
- Podnośnik samochodowy TAK
- Instrukcja obsługi TAK
- Gaśnica TAK
- Trójkąt ostrzegawczy TAK

Zastrzeżenia ograniczające opinię.

Ü Zawarte w niniejszej Ocenie/Raporcie informacje (w tym dotyczące wyposażenia) służy jedynie ogólnym celom informacyjnym. Ocena/Raport nie może być zatem traktowana jako oferta w rozumieniu przepisów Kodeksu Cywilnego oraz opisu towaru ani zapewnienia w rozumieniu art. 4 Ustawy z dnia 27 lipca 2002 roku o szczególnych warunkach sprzedaży konsumenckiej.

Ü Ocena/Raport została sporządzona w celu ustalenia istnienia albo nieistnienia uszkodzeń nieakceptowalnych po zawarciu umowy korzystania z samochodu lub innych okoliczności uzgodnionych w zleceniu. Ocena/Raport nie obejmuje typowych uszkodzeń wynikających z eksploatacji samochodu oraz jego standardowego zużycia.

Ü Jeżeli chcesz traktować ten dokument jako źródło wiedzy o samochodzie przy jego zakupie, czynisz to na własną odpowiedzialność. Rzeczoznawca nie ponosi odpowiedzialności za takie użycie tej Oceny/Raporcie.

Ü Niniejsza wycena służy wyłącznie do oszacowania wartości rynkowej przedmiotu wyceny i nie może być wykorzystywana do żadnego innego celu, ni wymienionego powyżej. W szczególności wycena nie może stanowić podstawy do oceny cech i stanu wycenianego obiektu przy jego zakupie.

Ü Rzeczoznawca nie bierze na siebie odpowiedzialności za wady ukryte (prawne i fizyczne) oraz ewentualne skutki wynikające z dalszego użytkowania przedmiotu wyceny, a także za skutki wykorzystania samej wyceny.

Ü Powyższa wycena nie jest ekspertyzą stanu technicznego przedmiotu wyceny i za taką nie może być uznawana, w szczególności nie może być traktowana jako gwarancja sprzedaży przedmiotu wyceny za oszacowaną wartość.

Ü Wycenę przeprowadzono w oparciu o dostarczoną dokumentację oraz badanie organoleptyczne wycenianego obiektu. Nie prowadzono badań diagnostycznych oraz weryfikacji warsztatowej przedmiotu wyceny.

Ü Nie stwierdzono dodatkowych niesprawności i/lub uszkodzeń i/lub braków w zakresie możliwym do ustalenia w warunkach oględzin tj. bez dostępu do spodu pojazdu, specjalistycznego sprzętu diagnostycznego, jazdy próbnej wykonanej w warunkach drogowych z obciążeniem.

Ü Rzeczoznawca podczas oględzin poza warszatem nie jest w stanie stwierdzić wypadkowej przeszłości pojazdu. W przypadku podwyższonych wartości pomiarów powłoki lakierowej, konieczna jest ekspertyza w warunkach warsztatowych.

Ü Rok produkcji pojazdu - nie weryfikowano. Przyjeto w oparciu o dane przekazane przez Zleceniodawcę.

Ü Niniejsza wycena nie może być publikowana w całości w jakimkolwiek dokumencie bez zgody wykonawców i bez uzgodnienia z nimi formy i treści takiej publikacji. Zakaz publikacji nie dotyczy posługiwania się wyceną w umowach cywilno-prawnych zawieranych przez zleceniodawcę i dotyczących przedmiotu.

Ü Przed odbiorem pojazdu, kupujący zobowiązany jest do konfrontacji rzeczywistego stanu z informacjami zawartymi w wycenie. Odbiór przedmiotu jest równoznaczny ze zrzeczeniem się wszelkich roszczeń, co do stanu technicznego.

Ü Nie badano poprawności i/lub budowy numerów identyfikacyjnych/seryjnych obiektu oraz nie weryfikowano prawdziwości danych obiektu.

Ü Niniejsza wycena nie może być traktowana jako gwarancja sprzedaży przedmiotu wyceny za oszacowaną wartość.

Ü W przypadku ujawnienia dodatkowych informacji dotyczących przedmiotowego pojazdu, niedostępnych w czasie wykonywania niniejszej opinii, zaprezentowane stanowisko może ulec zmianie.

Ü W opinii założono, że nie wykryto żadnych faktów, które mogłyby istotnie wpływać na wartość wycenionego pojazdu, jeżeli w opisie pojazdu nie widnieje inaczej.

Ü Rzeczoznawca nie ponosi odpowiedzialności za ewentualne błędy wynikające z przedstawionych informacji otrzymanych od użytkownika/sprzedawcy/zamawiającego wycenę, jeżeli brak podstaw do kwestionowania ich zgodnie ze stanem rzeczywistym lub jeżeli ustalenie stanu rzeczywistego przez rzeczoznawcę było niemożliwe lub znacznie utrudnione.

Ü Wyposażenie standardowe wg. Info - Ekspert. Rzeczoznawca nie ponosi odpowiedzialności za ewentualne błędy programu. Opis stanu technicznego pojazdu jest ważny na dzień oględzin. Rzeczoznawca nie bierze odpowiedzialności za zmiany stanu pojazdu wynikające z dalszej eksploatacji lub postoju (np. uszkodzenie akumulatora, powiększenie lub powstanie ognisk korozji, uszkodzenie układu hamulcowego, itp.)

Ü Jeżeli elementy jednostki napędowej, układu przeniesienia napędu itp., są rozmontowane, rzeczoznawca nie weryfikuje kompletności poszczególnych układów. Możliwość wystąpienia braków w kompletacji (np. ze względu na wykorzystanie unieruchomionego pojazdu jako „dawcy części”.

Ü Nie weryfikowano odczytanego stanu drogomierza z zapisami w urządzeniach elektronicznych pojazdu.

ü W przypadku pojazdów z niesprawnym akumulatorem lub bez niego - podjęcie sprawne go akumulatora nie gwarantuje sprawności technicznej pojazdu.

ü Nie weryfikowano gwarancji, statusu pakietów serwisowych i kompletności w zakresie osprzętu dodatkowego, z którym przedmiot był zamówiony.

Dokument wystawiony elektronicznie, w pełni bez podpisu

DOKUMENTACJA FOTOGRAFICZNA



Fot. nr 1



Fot. nr 2



Fot. nr 3



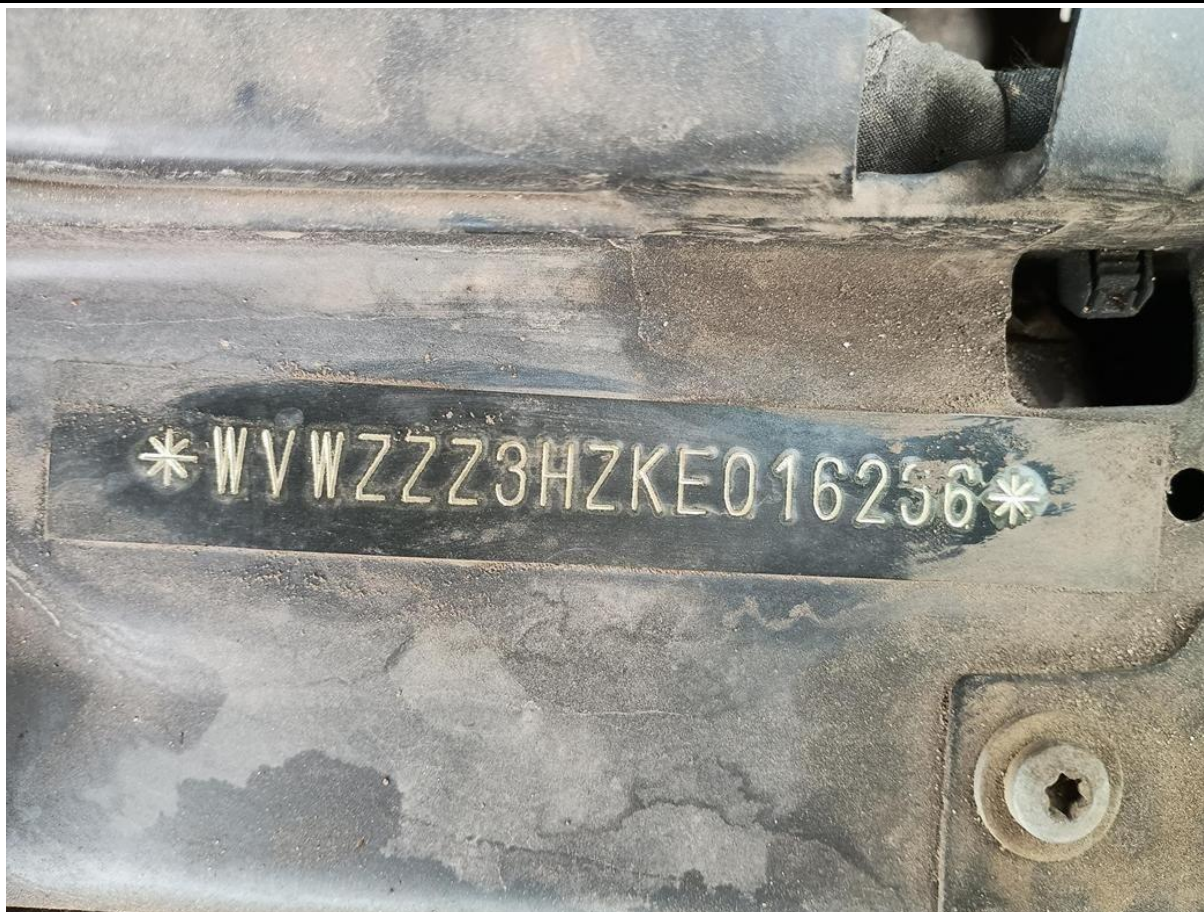
Fot. nr 4



Fot. nr 5



Fot. nr 6



Fot. nr 7



Fot. nr 8



Fot. nr 9



Fot. nr 10



Fot. nr 11



Fot. nr 12



Fot. nr 13



Fot. nr 14



Fot. nr 15



Fot. nr 16



Fot. nr 17



Fot. nr 18



Fot. nr 19



Fot. nr 20



Fot. nr 21



Fot. nr 22



Fot. nr 23



Fot. nr 24



Fot. nr 25



Fot. nr 26



Fot. nr 27



Fot. nr 28



Fot. nr 29



Fot. nr 30



Fot. nr 31



Fot. nr 32



Fot. nr 33



Fot. nr 34



Fot. nr 35



Fot. nr 36



Fot. nr 37



Fot. nr 38



Fot. nr 39



Fot. nr 40



Fot. nr 41



Fot. nr 42



Fot. nr 43



Fot. nr 44



Fot. nr 45



Fot. nr 46



Fot. nr 47



Fot. nr 48



Fot. nr 49



Fot. nr 50



Fot. nr 51



Fot. nr 52



Fot. nr 53



Fot. nr 54



Fot. nr 55



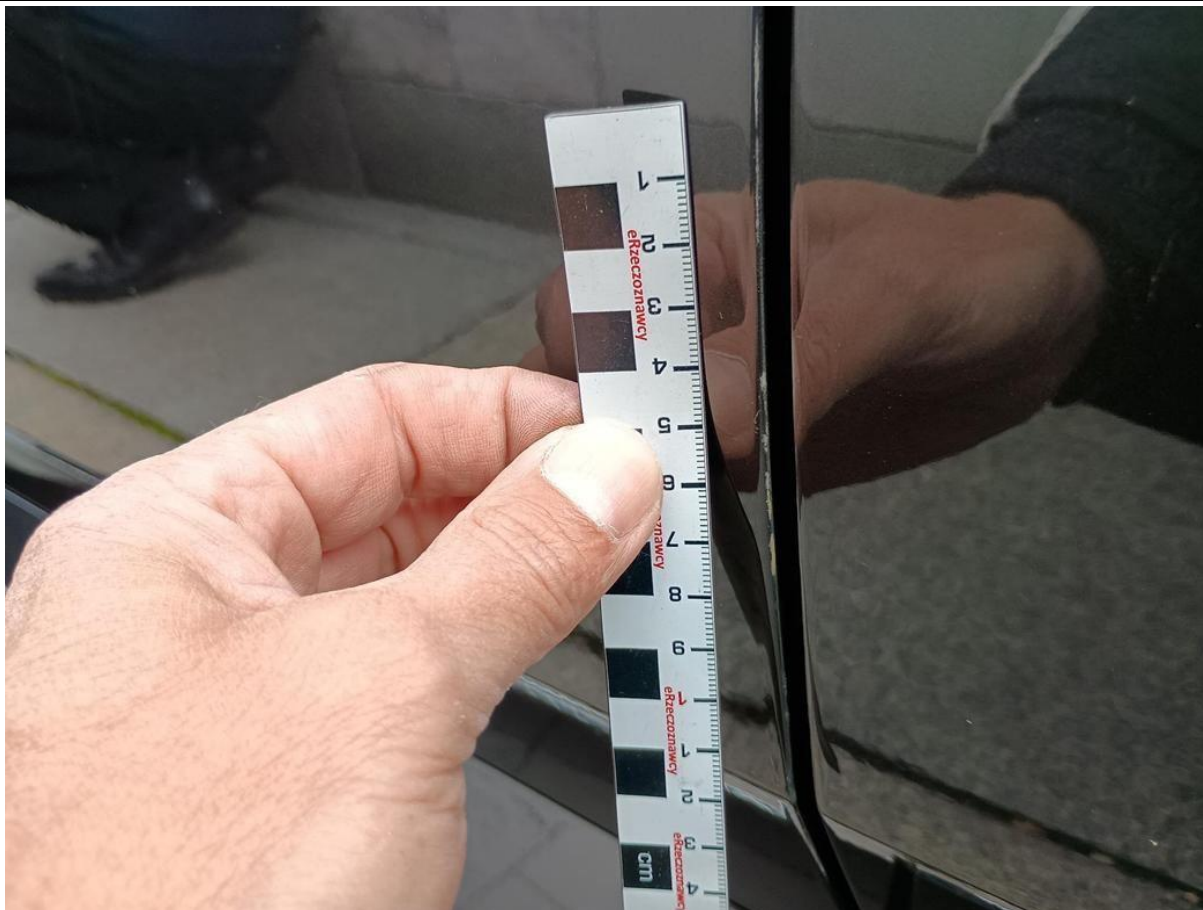
Fot. nr 56



Fot. nr 57



Fot. nr 58



Fot. nr 59



Fot. nr 60



Fot. nr 61



Fot. nr 62



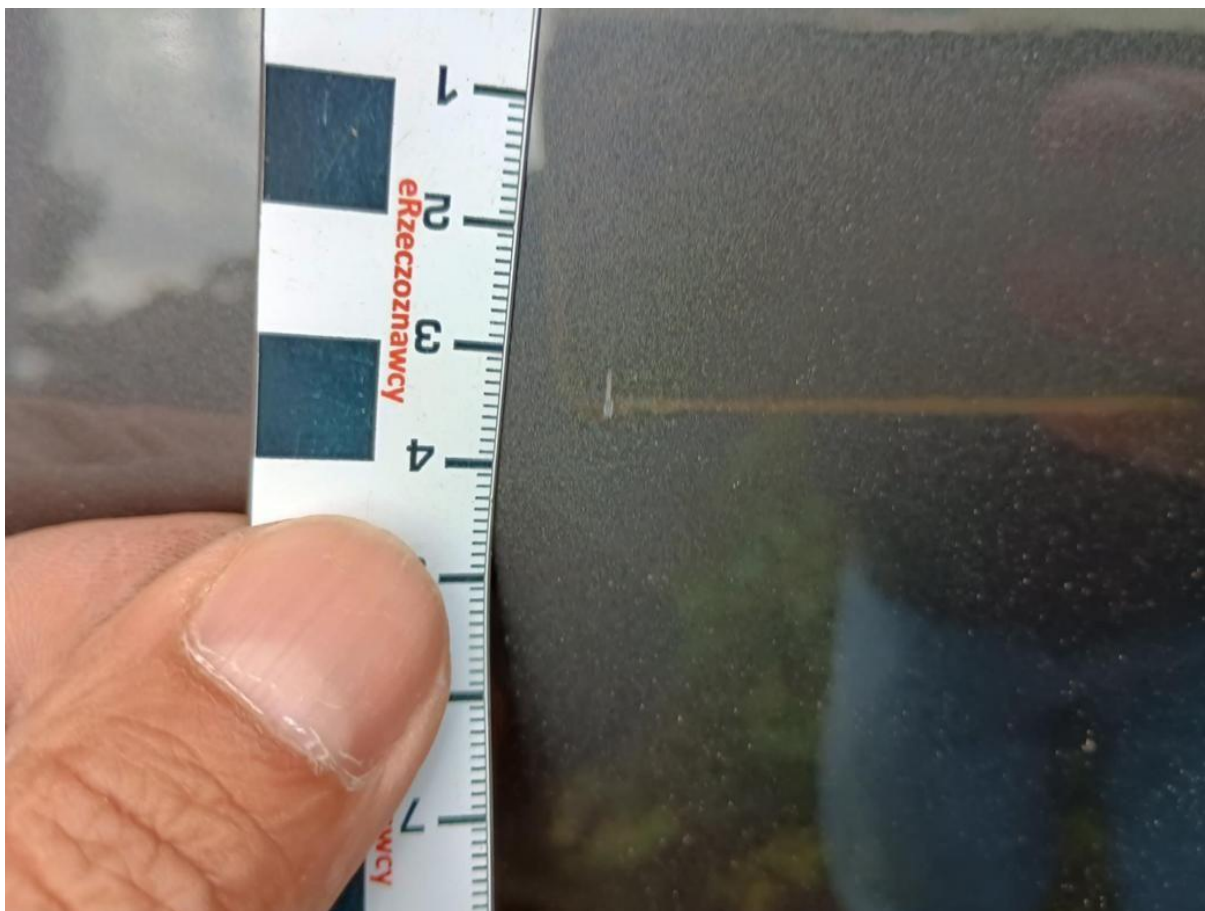
Fot. nr 63



Fot. nr 64



Fot. nr 65



Fot. nr 66



Fot. nr 67



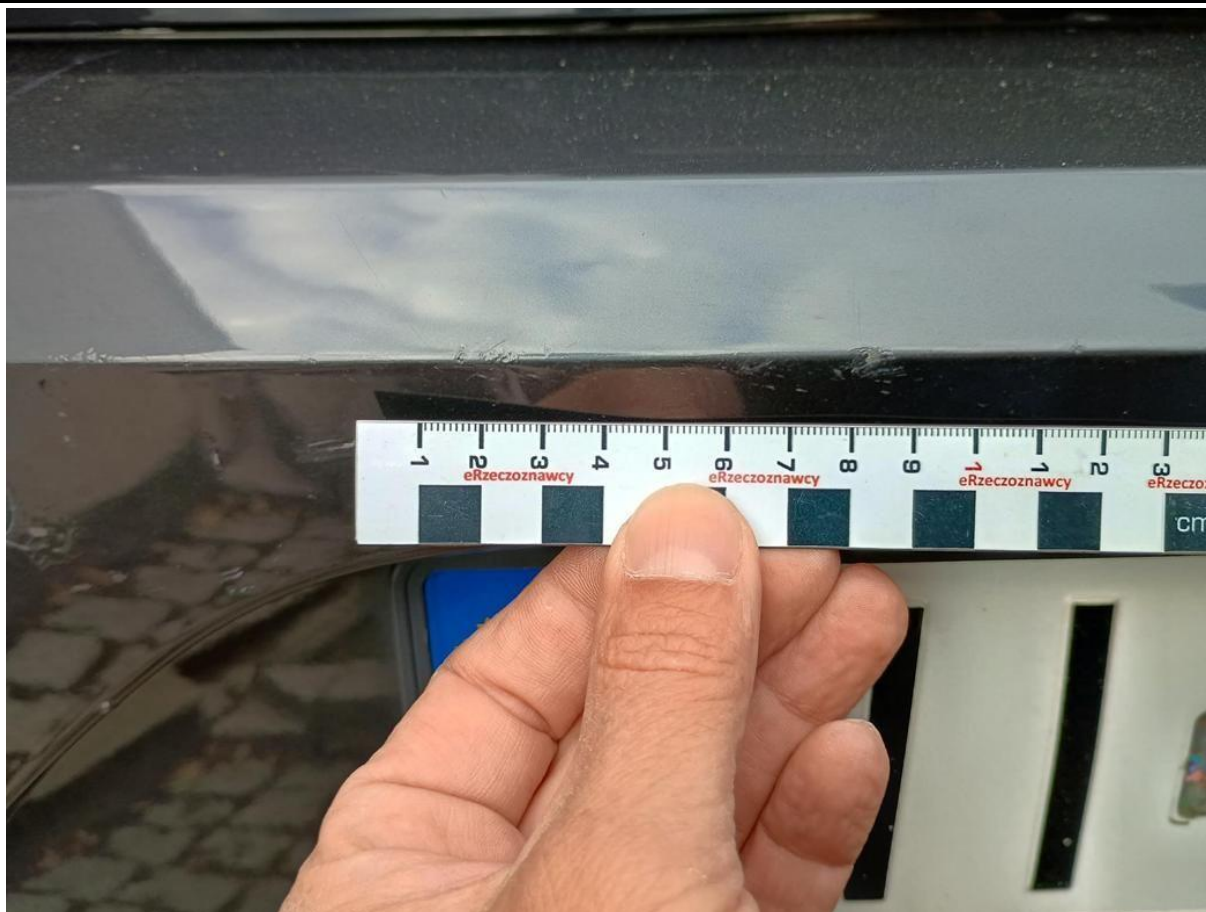
Fot. nr 68



Fot. nr 69



Fot. nr 70



Fot. nr 71



Fot. nr 72



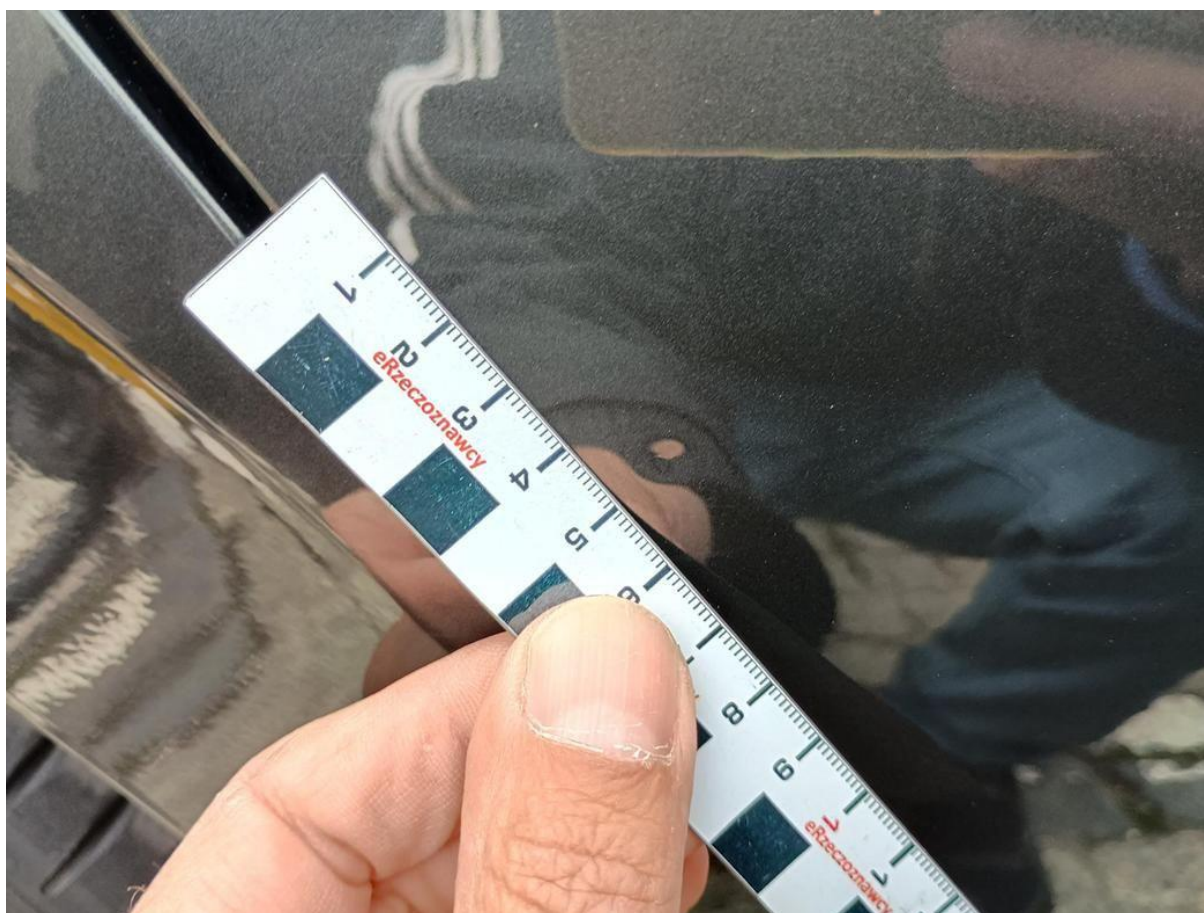
Fot. nr 73



Fot. nr 74



Fot. nr 75



Fot. nr 76



Fot. nr 77



Fot. nr 78



Fot. nr 79



Fot. nr 80



Fot. nr 81



Fot. nr 82



Fot. nr 83



Fot. nr 84



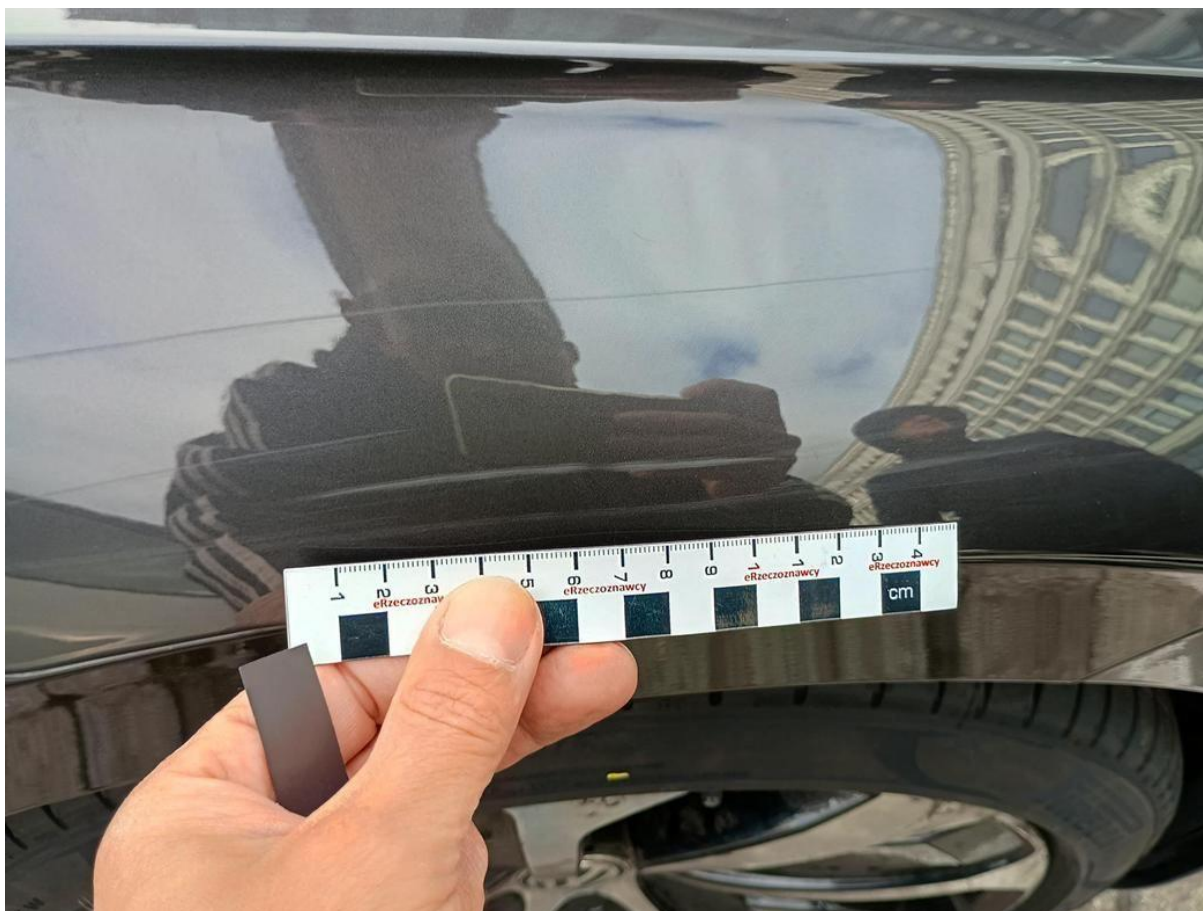
Fot. nr 85



Fot. nr 86



Fot. nr 87



Fot. nr 88



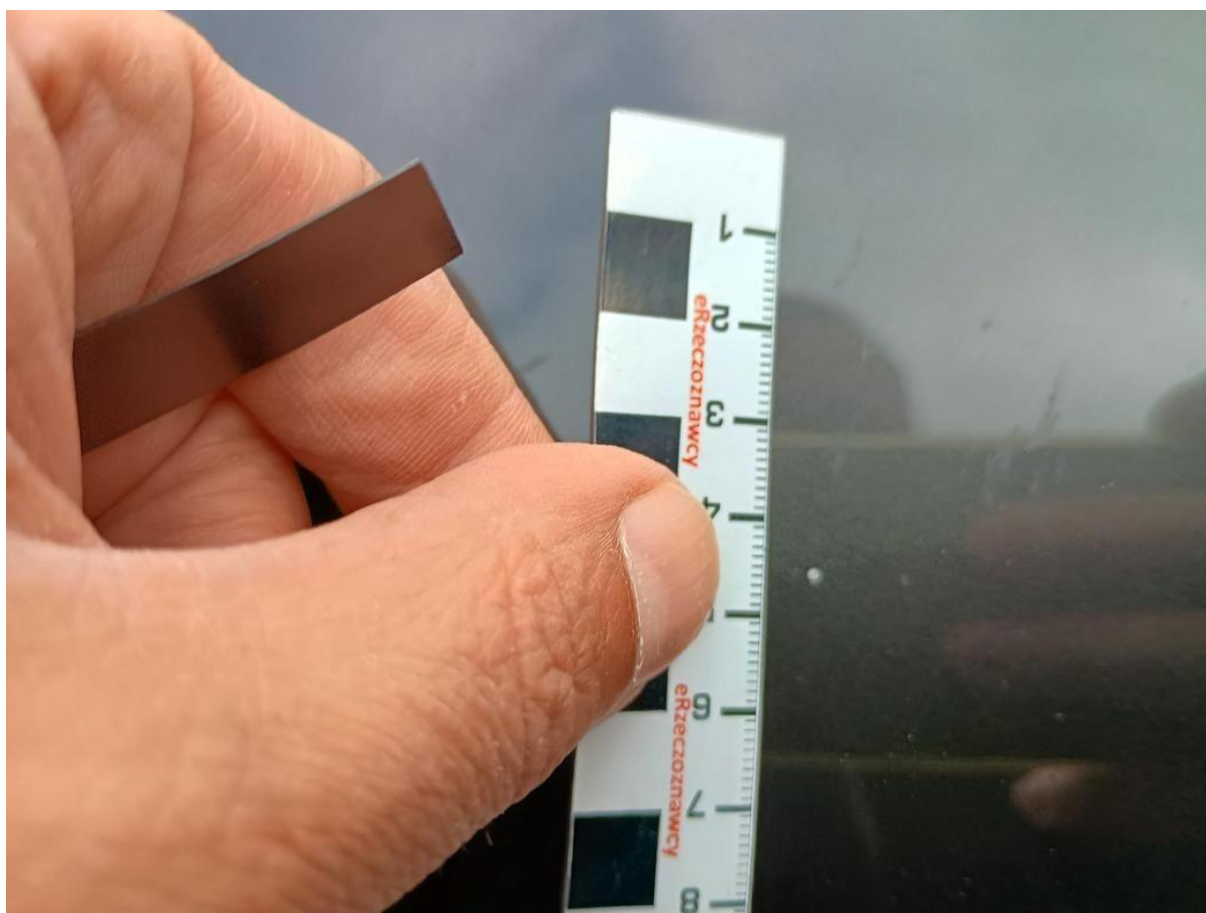
Fot. nr 89



Fot. nr 90



Fot. nr 91



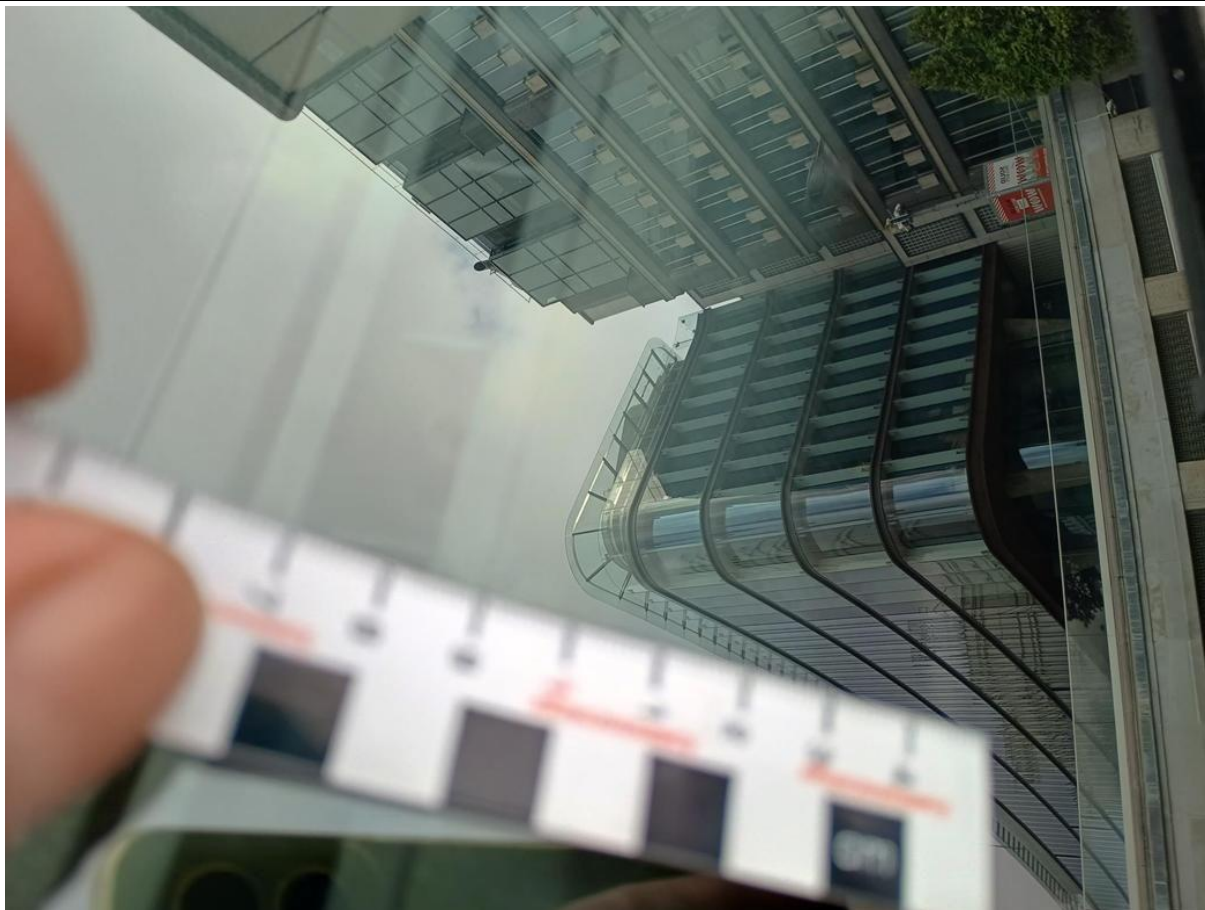
Fot. nr 92



Fot. nr 93



Fot. nr 94



Fot. nr 95



Fot. nr 96



Fot. nr 97



Fot. nr 98



Fot. nr 99



Fot. nr 100



Fot. nr 101



Fot. nr 102



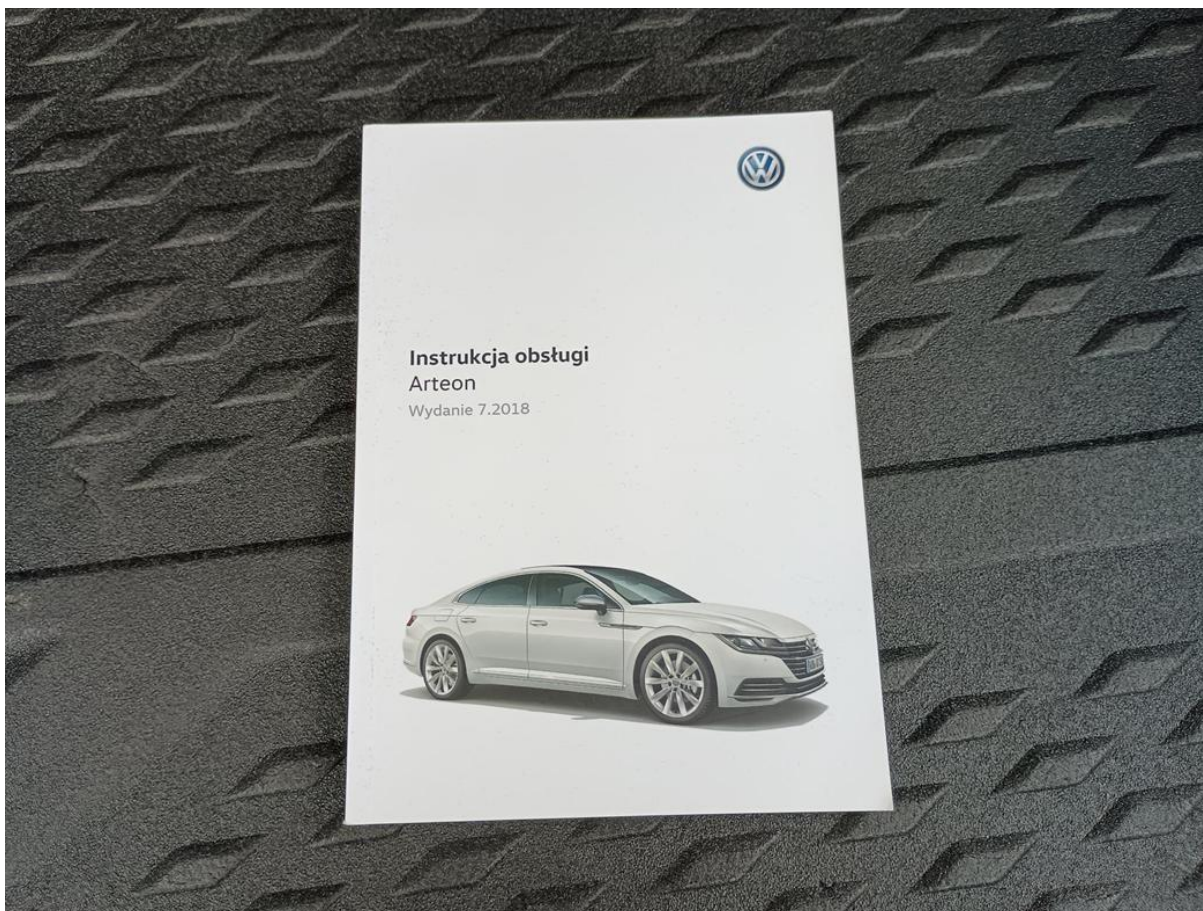
Fot. nr 103



Fot. nr 104



Fot. nr 105



Fot. nr 106

Dokument wystawiony elektronicznie, wa ny bez podpisu