

Zleceniodawca:

Rzeczoznawca:

appra.eu s.c.



OPINIA TECHNICZNA

Zadanie: Określenie wartości rynkowej pojazdu

DANE IDENTYFIKACYJNE POJAZDU (*)

Dane: [D] VIII-2025

Rodzaj pojazdu:	Samochód ciarowy do 3.5t	VIN:	VF77C9HTCBJ527220
Marka:	CITROËN	Nr rejestracyjny:	CBY03171
Model pojazdu:	Berlingo 1.6 HDI Kat. MR`03 E4 1.9t	Nr Info-Ekspert:	008-02445
Wersja:	First (800kg)	Rok produkcji:	2011

Wskazanie drogomierza	288704 km
Data pierwszej rejestracji	2011/02/18
Data wykonania badania technicznego	2026/03/13
Rodzaj nadwozia	furgon 4 drzwiowy 2 osobowy
Dop. masa całkowita / Ładowność	1935 kg / 800 kg
Liczba osi / Rodzaj napędu / Skrzynia biegów	2 / przedni (4x2) / manualna
Rozstaw osi	2690 mm
Jednostka napędowa	z zapłonem samoczynnym
Pojemność / Moc silnika	1560 ccm / 55kW (75KM)
Liczba cylindrów / Układ cylindrów	4 / rzędowy
Norma spalin	E4

WYPOSAŻENIE STANDARDOWE

L.p.	Nazwa elementu wyposażenia	L.p.	Nazwa elementu wyposażenia
1	Drzwi tylne dwuskrzydłowe przeszklone	7	Przegroda przestrzeni bagażowej
2	Immobilizer	8	Przygotowanie do montażu radia
3	Kolumna kierownicy regulowana	9	Wiatło dodatkowe STOP
4	Listwy boczne	10	Uchwyty do mocowania bagażu
5	Opony 175/65 R14	11	Wspomaganie układu kierowniczego

6 Poduszka powietrzna kierowcy

WYPOSA ENIE DODATKOWE**L.p. Nazwa elementu wyposażenia**

- 1 +Lusterka zewnętrzne regulowane elektrycznie
- 2 +Szyby przednie regulowane elektrycznie

OPIS ZAMONTOWANEGO W POJE DZIE OGUMIENIA

Koło	Marka, typ	Bieżnik [mm]
Przednie lewe:	*Hifly 195/65 R15 91V	5,0
Przednie prawe:	*Minerva Van Master 215/70 R15C	8,0
Tylne lewe:	*Minerva Van Master 215/70 R15C	5,0
Tylne prawe:	*Matador 195/65 R15	5,0

KOREKTY WARTO CI POJAZDU

KOREKTA ZA PIERWSZ REJESTRACJ	(-)
KOREKTA ZA WYPOSA ENIE	(+)
KOREKTY RÓ NE:	
Stan utrzymania i dbała o pojazd	(-)
Konieczne naprawy pojazdu	(-)
Niesprawności silnika	(-)
Brak tabliczki znamionowej	(-)
KOREKTY RÓ NE RAZEM	(-)
KOREKTA ZA OGUMIENIE	(-)

OPIS STANU TECHNICZNEGO ZESPOŁÓW POJAZDU**NADWOZIE - Szkielet i poszycia zewnętrzne**

L.p.	Nazwa elementu	L / P	Rodzaj uszkodzenia	Opis	Fot. nr
1	Błotnik przedni	L	Zarysowania, odpryski,		
2	Błotnik przedni	P	Zarysowania, odpryski,		
3	Pokrywa przednia		Zarysowania, odpryski,		
4	Drzwi boczne przednie	L	Zarysowania, odpryski,		
5	Drzwi boczne przednie	P	Zarysowania, odpryski		
6	Drzwi boczne tylne	P	Zarysowania, odpryski,		
7	Słupek przedni	L	Zarysowania, odpryski		
8	Słupek przedni	P	Zarysowania, odpryski		
9	Słupek D	L	Zarysowania, odpryski		
10	Słupek D	P	Zarysowania, odpryski,		
11	Próg	L	Zarysowany,		
12	Próg	P	Zarysowany, pognięty		
13	Dach		Zarysowania, odpryski,		
14	Błotnik tylny	L	Odkształcony		
15	Błotnik tylny	P	Zarysowania, odpryski,		
16	ściana boczna nadwozia	L	Zarysowania, odpryski,		
17	ściana boczna nadwozia	P	Zarysowania, odpryski,		
18	Drzwi tyłu nadwozia		Zarysowania, odpryski,		

Okleina reklamowa z licznymi zarysowaniami

Korozja nadwozia

**NADWOZIE – Opis powłoki lakierowej**

L.p.	Nazwa elementu	L / P	Grubość powłoki [µm]	Opis
1	Pokrywa przednia		70	
2	Dach		60	
3	Błotnik przedni	L	110	
4	Drzwi przednie	L	70	
5	Poszycie boku	L	50	
6	Błotnik tylny	L	50	
7	Drzwi tyłu nadwozia		40	
8	Błotnik przedni	P	60	
9	Drzwi przednie	P	60	
10	Drzwi tylne	P	40	
11	Błotnik tylny	P	60	
12	Drzwi tyłu nadwozia		07	
13	Pokrywa (drzwi) tyłu nadwozia		70	
14	ciana tylna kabiny		70	

Pomiar powłoki lakieru wykonany w określonych punktach nadwozia przy pomocy czujnika lakieru, b d czego w posiadaniu rzeczoznawcy. Podane wartości nie są gwarancją na to, że podany przedział grubości powłoki lakieru może się różnić.

**WYPOSAŻENIE ZEWNĘTRZNE**

L.p.	Nazwa elementu	L / P	Rodzaj uszkodzenia	Opis	Fot. nr
1	Zderzak przedni		Zarysowany,		
2	Obudowa lusterka bocznego	L	Zarysowana		
3	Obudowa lusterka bocznego	P	Zarysowana		
4	Zderzak tylny		Zarysowany, połamany		
5	Lampa zespolona tylna	L	Zarysowana		
6	Lampa zespolona tylna	P	Pęknięty klosz		
7	Wnętrze przestrzeni ładunkowej		Liczne zarysowania i wgniecenia elementów metalowych. Sklejka zabrudzona, porysowana		

Wnętrze przestrzeni ładunkowej: Liczne zarysowania i wgniecenia elementów metalowych. tapicerki boków zabrudzone, porysowane, połamane

**NADWOZIE – Wyposażenie wewnętrzne**

L.p.	Nazwa elementu	L / P	Rodzaj uszkodzenia	Opis	Fot. nr
1	Fotel przedni	L	Zabrudzony		
2	Pokrycie fotela przedniego	L	Porwane, popalone		
3	Fotel przedni	P	Zabrudzony		
4	Wykładzina dachu (podsufitka)		Zabrudzona		

**SILNIK z osprzętem, układem paliwowym i wydechowym**

Wycieki spod uszczelnienia

**RAMA**

L.p.	Nazwa elementu	L / P	Rodzaj uszkodzenia	Opis	Fot. nr
1	Podłoga niska ramy	L	Skorodowana		
2	Podłoga niska ramy	P	Skorodowana		
3	Poprzeczka przednia		Skorodowana		
4	Poprzeczka środkowa		Skorodowana		
5	Poprzeczka tylna		Skorodowana		

**ZAWIESZENIE I KOŁA**

L.p.	Nazwa elementu	L / P	Rodzaj uszkodzenia	Opis	Fot. nr
1	Tarcza koła przedniego	L	Skorodowana		
2	Tarcza koła przedniego	P	Skorodowana		
3	Tarcza koła tylnego	L	Skorodowana		
4	Tarcza koła tylnego	P	Skorodowana		
5	Elementy zawieszenia		Skorodowane		
6	Kołpaki koła		Połamane		

Kołpaki połamane

JAZDA KONTROLNA

- 1 Skutecznie hamulca zasadniczego Pedał hamulca wpada gł. boko
Po rozgrzaniu z rury wydobywa się biały dym

DOKUMENTY I KOMPLETACJA POJAZDU

- | | | |
|----|-----------------------------------|-----|
| 1 | Książka serwisowa | NIE |
| 2 | Kluczyki (ilość sztuk) | 1 |
| 3 | Dowód rejestracyjny | TAK |
| 4 | Faktura (rachunek) zakupu | NIE |
| 5 | Dowód odprawy celnej | NIE |
| 6 | Umowa kupna-sprzedaży | NIE |
| 7 | Zestaw narzędzi fabrycznych | NIE |
| 8 | Podnośnik samochodowy | NIE |
| 9 | Instrukcja obsługi | NIE |
| 10 | Gaśnica | NIE |
| 11 | Trójkąt ostrzegawczy | NIE |
| 12 | Apteczka | NIE |
| 13 | Zabezpieczenia przeciw kradzieżom | NIE |

POZOSTAŁE INFORMACJE**1 Pochodzenie pojazdu**

Polska

Pojazd okazano kompletny, niesprawny technicznie.
Okazano dowód rejestracyjny, 1 klucz od pojazdu

1. Pojazd z rynku Polskiego.
2. Ilość właścicieli - 2
3. Przebieg zweryfikowano z danymi z CEP.

Brak tabliczki znamionowej

Dokument wystawiony elektronicznie, warty bez podpisu

DOKUMENTACJA FOTOGRAFICZNA



Fot. nr 1



Fot. nr 2



Fot. nr 3



Fot. nr 4



Fot. nr 5



Fot. nr 6



Fot. nr 7



Fot. nr 8



Fot. nr 9



Fot. nr 10



Fot. nr 11



Fot. nr 12



Fot. nr 13



Fot. nr 14



Fot. nr 15



Fot. nr 16



Fot. nr 17



Fot. nr 18



Fot. nr 19



Fot. nr 20



Fot. nr 21



Fot. nr 22



Fot. nr 23



Fot. nr 24



Fot. nr 25



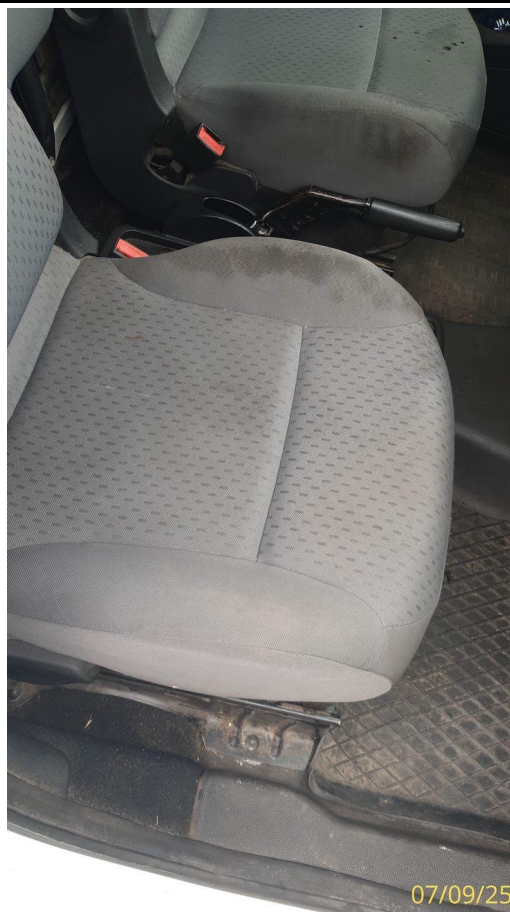
Fot. nr 26



Fot. nr 27



Fot. nr 28



Fot. nr 29



Fot. nr 30



Fot. nr 31



Fot. nr 32



Fot. nr 33



Fot. nr 34



Fot. nr 35

Dokument wystawiony elektronicznie, wa ny bez podpisu

Opinia numer: CBY03171

z dnia: 2025/08/06

1. Wydaj c niniejsza opinie zastrzega si , e opiniuj cy nie bierze odpowiedzialno ci za ukryte wady i uszkodzenia cz ci oraz wady monta u pojazdu
2. Niniejsze opracowanie nie mo e by wykorzystane do adnego innego celu ni okre lony w tre ci opinii i nie mo e by publikowane w cao ci w jakimkolwiek dokumencie bez zgody wykonawcy i bez uzgodnienia z nim formy i tre ci takiej publikacji.
3. Bez zgody autora opinii zabrania si jej powielania.
4. Nie badano tytułu u ytkowania ani tytułu własno ci badanego pojazdu lub elementów, w tym ewentualnego istnienia ograniczonych praw rzeczowych.
5. Niniejsza opinia nie jest ekspertyza stanu technicznego pojazdu ani gwarancja niezawodnosci zespolów i podzespolów, zostala sporzadzona wylacznie na podstawie oględzin technicznych oraz badania dokumentów zgromadzonych w toku czynnosci kontrolnych-analzy.
6. Weryfikacja stanu technicznego pojazdu odbyla sie w warunkach parkingowych, uniemozliwiajacych dokladna kontrole stanu technicznego pojazdu.. Nie weryfikowano stanu pojazdu w warunkach warsztatowych.
7. Wyposazenie standardowe okreslone na podstawie danych programu INFO EXPERT. Rzeczoznawca nie berze odpowiedzialnosci za bledy programu.
8. Wycena sporzadzona na dzien oględzin pojazdu. Rzeczoznawca nie bierze odpowiedzialnosci za wady powstale po oględzinach technicznych oraz ewentualne braki wzgledem wyposazenia na dzien oględzin.
9. Nie weryfikowano odczytanego stanu drogomierza z zapisami w urzadzeniach elektronicznych.
10. Przed odbiorem pojazdu kupujacy zobowiazany jest do kontroli pojazdu wzgledem zastanego stanu rzeczywistego. Odbiór pojazdu jest jednoczesnie zrzeczeniem sie wszelkich roszczen wzgledem stanu technicznego.