

Zleceniodawca:

Rzeczoznawca:

appra.eu s.c.



OPINIA TECHNICZNA

Zadanie: Określenie wartości rynkowej pojazdu

DANE IDENTYFIKACYJNE POJAZDU (*)		Dane: [D] VIII-2025	
Rodzaj pojazdu:	Samochód ciężarowy do 3.5t	VIN:	VF3YC5MFC12564277
Marka:	PEUGEOT	Nr rejestracyjny:	CBY09871
Model pojazdu:	Boxer 335 2.2 HDI MR`07 E5 3.5t	Nr Info-Ekspert:	029-02683
Wersja:	L3H2	Rok produkcji:	2014
Data pierwszej rejestracji	2014/01/31		
Data wykonania badania technicznego	2025/05/28		
Rodzaj nadwozia	furgon z podwyższonym dachem 4 drzwiowy 3 osobowy		
Dop. masa całk. / Ładowno	3490 kg / 1525 kg		
Liczba osi / Rodzaj napędu / Skrzynia biegów	2 / przedni (4x2) / manualna		
Rozstaw osi	4035 mm		
Jednostka napędowa	z zapłonem samoczynnym		
Pojemność / Moc silnika	2198 ccm / 81kW (110KM)		
Doładowanie	Turbosp. z chłodn. powietrza		
Liczba cylindrów / Układ cylindrów	4 / rzędowy		
Norma spalin	E5		

WYPOSAŻENIE STANDARDOWE

L.p.	Nazwa elementu wyposażenia	L.p.	Nazwa elementu wyposażenia
1	Drzwi boczne prawe przesuwne	4	Przegroda przestrzeni bagażowej
2	Fotel pasażera podwójny	5	Szyby przyciemniane
3	Poduszka powietrzna kierowcy		

L.p. Nazwa pakietu / elementu pakietu wyposażenia standardowego

- 1 ABS + system wspomagania nagłego hamowania
ABS - system zapobiegający blokowaniu kół
System wspomagania nagłego hamowania
- 2 Szyby przednie regulowane elektrycznie + zamek centralny
Szyby przednie regulowane elektrycznie
Zamek centralny

WYPOSAŻENIE DODATKOWE

L.p. Nazwa elementu wyposażenia

- 1 Klimatyzacja
- 2 Lusterka zewnętrzne regulowane elektrycznie
- 3 Radioodtwarzacz CD

OPIS ZAMONTOWANEGO W POJEŹDZIE OGUMIENIA

Koło	Marka, typ	Bieżnik [mm]
Przednie lewe:	*Mirage 215/70 R15C 109/107R	4,0
Przednie prawe:	*Mirage 215/70 R15C 109/107R	6,0
Tylne lewe:	*Mirage 215/70 R15C 109/107R	3,0
Tylne prawe:	*Sunfull SF05 215/70 R15C 109/107R	5,0

KOREKTY WARTOŚCI POJAZDU

KOREKTA ZA PIERWSZĄ REJESTRACJĘ	(-)
KOREKTA ZA WYPOSAŻENIE	(+)
KOREKTA ZA PRZEBIEG	(-)
KOREKTY RÓŻNE:	
Stan utrzymania i dbałość o pojazd	(-)
Aktualność badań technicznych	(-)
Konieczne naprawy pojazdu	(-)
Pojazd powypadkowy	(-)
Niesprawność silnika	(-)
KOREKTY RÓŻNE RAZEM	(-)
KOREKTA ZA OGUMIENIE	(-)

OPIS STANU TECHNICZNEGO ZESPOŁÓW POJAZDU



NADWOZIE - Szkielet i poszycia zewnętrzne

L.p.	Nazwa elementu	L / P	Rodzaj uszkodzenia	Opis	Fot. nr
1	Błotnik przedni	L	Zarysowania, odpryski,		
2	Błotnik przedni	P	Zarysowania, odpryski, wgnieciony		
3	Pokrywa przednia		Zarysowania, odpryski,		
4	Drzwi boczne przednie	L	Zarysowania, odpryski,		
5	Drzwi boczne przednie	P	Zarysowania, odpryski		
6	Drzwi boczne tylne	P	Zarysowania, odpryski, pocięte		
7	Słupki przedni	L	Zarysowania, odpryski		
8	Słupki przedni	P	Zarysowania, odpryski		
9	Słupki D	L	Zarysowania, odpryski		
10	Słupki D	P	Zarysowania, odpryski, pocięte		
11	Próg	L	Zarysowany,		
12	Próg	P	Zarysowany, pocięty		
13	Dach		Zarysowania, odpryski,		

14	Błotnik tylny	L	Odkształcony		
15	Błotnik tylny	P	Zarysowania, odpryski,		
16	ciana boczna nadwozia	L	Zarysowania, odpryski,		
17	ciana boczna nadwozia	P	Zarysowania, odpryski, pogi ta		
18	Drzwi tyłu nadwozia		Zarysowania, odpryski, wgniecenia		

Okleina reklamowa z licznymi zarysowaniami
Korozja nadwozia



NADWOZIE – Opis powłoki lakierowej

L.p.	Nazwa elementu	L / P	Grubo powłoki [µm]	Opis
1	Pokrywa przednia		40	
2	Błotnik przedni	L	30	
3	Drzwi przednie	L	40	
4	Poszycie boku	L	60	
5	Błotnik tylny	L	90	
6	Drzwi tyłu nadwozia		90	
7	Błotnik przedni	P	110	
8	Drzwi przednie	P	70	
9	Drzwi tylne	P	11160	
10	Błotnik tylny	P	40	
11	Drzwi tyłu nadwozia		90	
12	Pokrywa (drzwi) tyłu nadwozia		70	
13	ciana tylna kabiny		70	

Pomiar powłoki lakieru wykonany w określonych punktach nadwozia przy pomocy czujnika lakieru, b d czego w posiadaniu rzeczoznawcy. Podane warto ci nie s gwarancj na to, e podany przedział grubo ci powłoki lakieru mo e si ró ni .



WYPOSA ENIE ZEWN TRZNE

L.p.	Nazwa elementu	L / P	Rodzaj uszkodzenia	Opis	Fot. nr
1	Zderzak przedni		Zarysowany, połamany		
2	Reflektor	P	Zarysowany		
3	Obudowa lusterka bocznego	L	Zarysowana, połamana		
4	Obudowa lusterka bocznego	P	Połamana		
5	Zderzak tylny		Zarysowany, wgnieciony		
6	Lampa zespolona tylna	L	Zarysowana		
7	Lampa zespolona tylna	P	Zarysowana		
8	Wn trze przestrzeni ładunkowej		Liczne zarysowania i wgniecenia elementów metalowych. Sklejk zabrudzona, poryso		

Wn trze przestrzeni ładunkowej: Liczne zarysowania i wgniecenia elementów metalowych. tapicerki boków zabrudzone, porysowane, połamane
Listwa nad prawym reflektorem - brak

**NADWOZIE – Wyposażenie wewnętrzne**

L.p.	Nazwa elementu	L / P	Rodzaj uszkodzenia	Opis	Fot. nr
1	Fotel przedni	L	Zabrudzony		
2	Pokrycie fotela przedniego	L	Porwane		
3	Fotel przedni	P	Zabrudzony		
4	Wykładzina dachu (podsufitka)		Zabrudzona		

**SILNIK z osprzętem, układem paliwowym i wydechowym**

Wycieki spod uszczelnienia

**RAMA**

L.p.	Nazwa elementu	L / P	Rodzaj uszkodzenia	Opis	Fot. nr
1	Podłoga nicy ramy	L	Skorodowana		
2	Podłoga nicy ramy	P	Skorodowana		
3	Poprzeczka przednia		Skorodowana		
4	Poprzeczka środkowa		Skorodowana		
5	Poprzeczka tylna		Skorodowana		

**ZAWIESZENIE I KOŁA**

L.p.	Nazwa elementu	L / P	Rodzaj uszkodzenia	Opis	Fot. nr
1	Tarcza koła przedniego	L	Skorodowana		
2	Tarcza koła przedniego	P	Skorodowana		
3	Tarcza koła tylnego	L	Skorodowana		
4	Tarcza koła tylnego	P	Skorodowana		
5	Elementy zawieszenia		Skorodowane		
6	Kołpak koła		Brak niektórych		

Kołpaki połamane

JAZDA KONTROLNA

Pojazd w trakcie oględzin niesprawny, nie uruchamia się

DOKUMENTY I KOMPLETACJA POJAZDU

1	Książka serwisowa	NIE
2	Kluczyki (ilość sztuk)	1
3	Dowód rejestracyjny	TAK
4	Faktura (rachunek) zakupu	NIE
5	Dowód odprawy celnej	NIE
6	Umowa kupna-sprzedaży	NIE
7	Zestaw narzędzi fabrycznych	NIE
8	Podnośnik samochodowy	NIE
9	Instrukcja obsługi	NIE
10	Gaśnica	NIE
11	Trójkąt ostrzegawczy	NIE

12	Apteczka	NIE
13	Zabezpieczenia przeciw kradzie owe	NIE

POZOSTAŁE INFORMACJE**1 Pochodzenie pojazdu**

Polska

Pojazd okazano kompletny, niesprawny technicznie.
Okazano dowód rejestracyjny, 1 kluczyk od pojazdu

1. Pojazd z rynku Polskiego.
2. Ilość właścicieli - 2
3. Przebieg zweryfikowano z danymi z CEP.

Pojazd w trakcie oględzin niesprawny, nie uruchamia się

Dokument wystawiony elektronicznie, w pełni bez podpisu

DOKUMENTACJA FOTOGRAFICZNA



Fot. nr 1



Fot. nr 2



Fot. nr 3



Fot. nr 4



Fot. nr 5



Fot. nr 6



Fot. nr 7



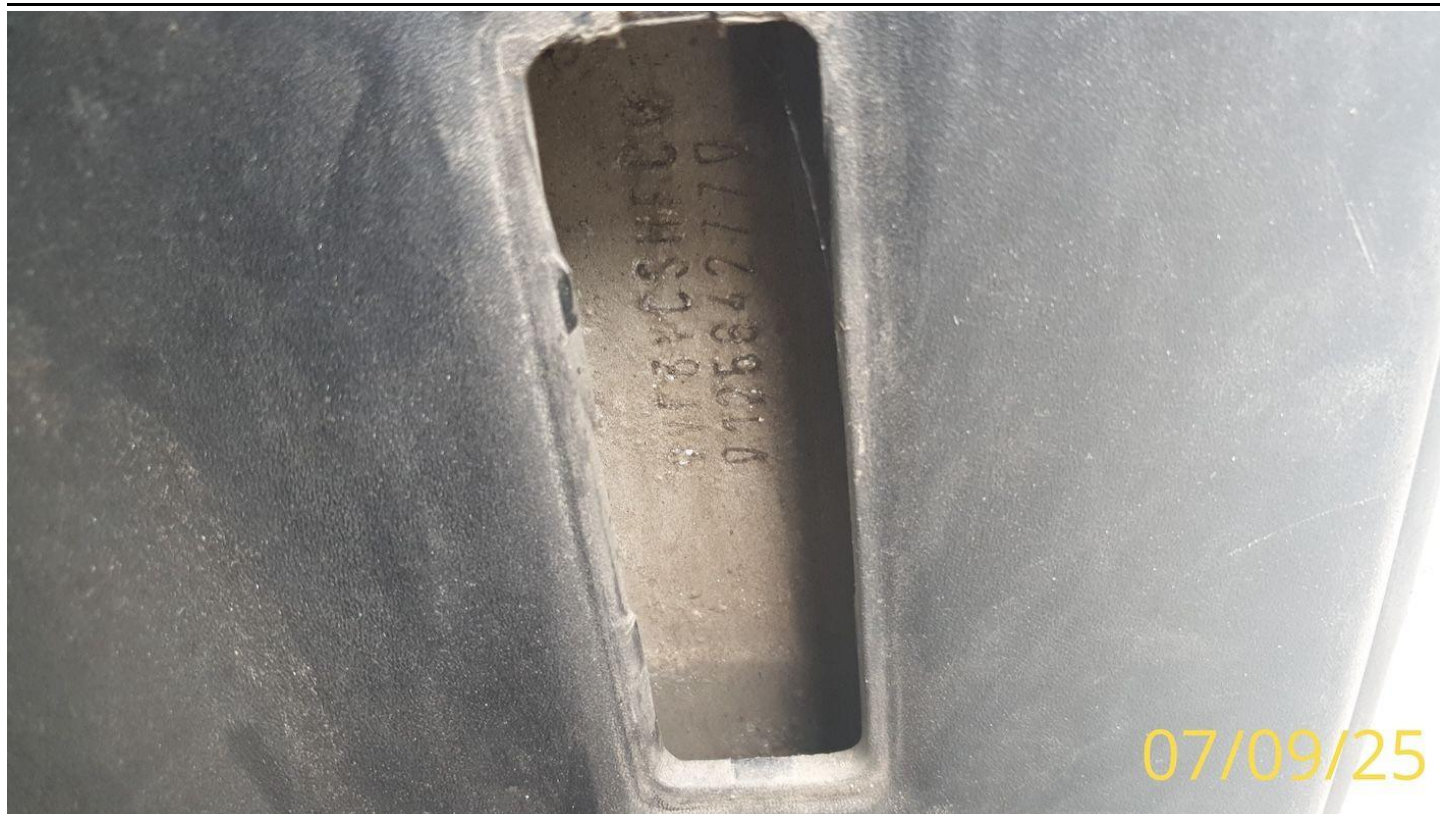
Fot. nr 8



Fot. nr 9



Fot. nr 10



Fot. nr 11



Fot. nr 12



Fot. nr 13



Fot. nr 14



Fot. nr 15



Fot. nr 16



Fot. nr 17



Fot. nr 18



Fot. nr 19



Fot. nr 20



Fot. nr 21



Fot. nr 22



Fot. nr 23



Fot. nr 24



Fot. nr 25



Fot. nr 26



Fot. nr 27



Fot. nr 28



Fot. nr 29



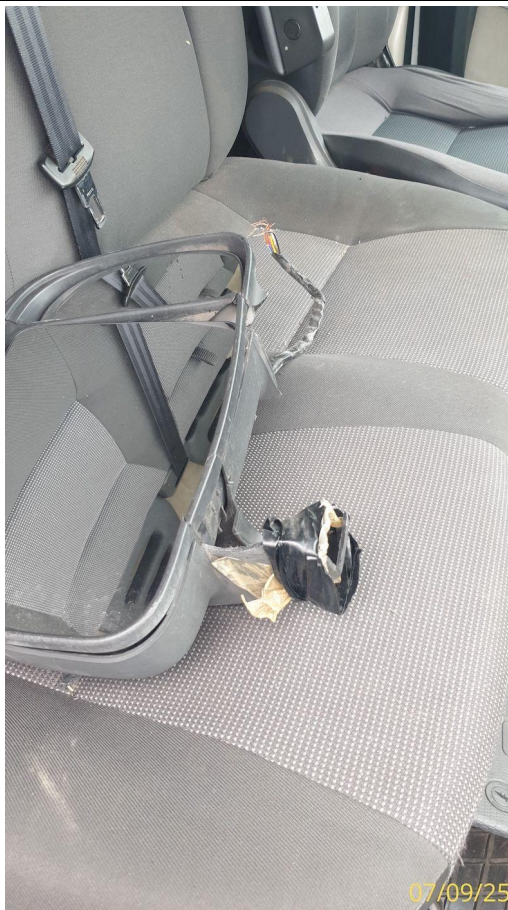
Fot. nr 30



Fot. nr 31



Fot. nr 32



Fot. nr 33



Fot. nr 34



Fot. nr 35



Fot. nr 36



Fot. nr 37



Fot. nr 38



Fot. nr 39



Fot. nr 40



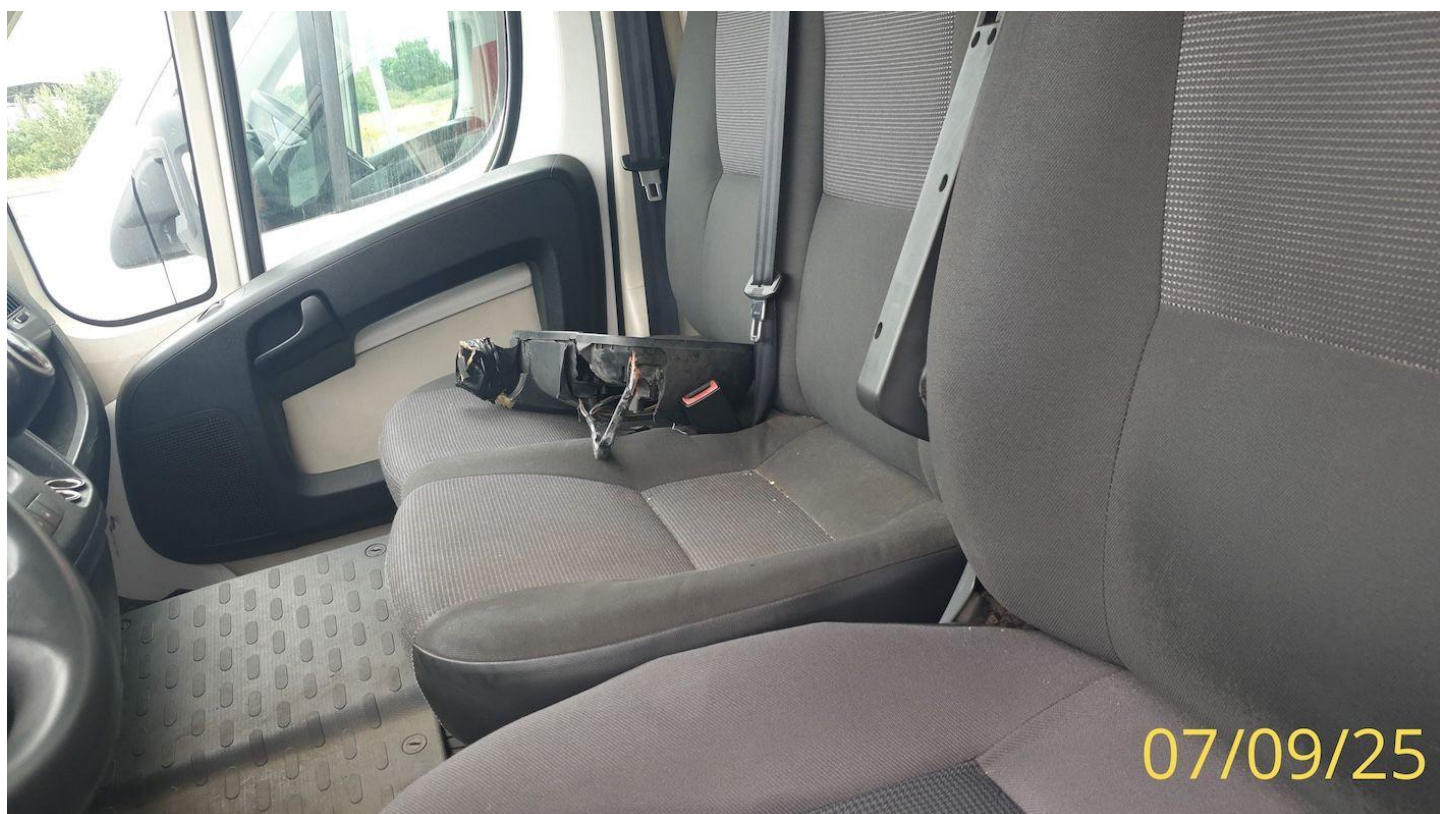
Fot. nr 41



Fot. nr 42



Fot. nr 43



Fot. nr 44



Fot. nr 45

Dokument wystawiony elektronicznie, wa ny bez podpisu

Opinia numer: CBY04017

z dnia: 2025/08/06

1. Wydaj c niniejsza opinie zastrzega si , e opiniuj cy nie bierze odpowiedzialno ci za ukryte wady i uszkodzenia cz ci oraz wady monta u pojazdu
2. Niniejsze opracowanie nie mo e by wykorzystane do adnego innego celu ni okre lony w tre ci opinii i nie mo e by publikowane w cao ci w jakimkolwiek dokumencie bez zgody wykonawcy i bez uzgodnienia z nim formy i tre ci takiej publikacji.
3. Bez zgody autora opinii zabrania si jej powielania.
4. Nie badano tytułu u ytkowania ani tytułu własno ci badanego pojazdu lub elementów, w tym ewentualnego istnienia ograniczonych praw rzeczowych.
5. Niniejsza opinia nie jest ekspertyza stanu technicznego pojazdu ani gwarancja niezawodnosci zespolów i podzespolów, została sporządzona wyłącznie na podstawie oględzin technicznych oraz badania dokumentów zgromadzonych w toku czynnosci kontrolnych-analazy.
6. Weryfikacja stanu technicznego pojazdu odbyła sie w warunkach parkingowych, uniemozliwiajacych dokładna kontrole stanu technicznego pojazdu.. Nie weryfikowano stanu pojazdu w warunkach warsztatowych.
7. Wyposazenie standardowe określone na podstawie danych programu INFO EXPERT. Rzeczoznawca nie berze odpowiedzialnosci za błedy programu.
8. Wycena sporządzona na dzien oględzin pojazdu. Rzeczoznawca nie bierze odpowiedzialnosci za wady powstałe po oględzinach technicznych oraz ewentualne braki względem wyposazenia na dzien oględzin.
9. Nie weryfikowano odczytanego stanu drogomierza z zapisami w urzadzeniach elektronicznych.
10. Przed odbiorem pojazdu kupujacy zobowiazany jest do kontroli pojazdu względem zastanego stanu rzeczywistego. Odbiór pojazdu jest jednocześnie zrzeczeniem sie wszelkich roszczen względem stanu technicznego.