

Nr zlecenia: 26/30/07/2025/CarArena STANDARD

z dnia: 2025/07/30

Zleceniodawca:

CARARENA
ul. Budowlanych 7
62-081 Baranowo

Rzeczoznawca:

Hubert Izdebski/zatw. pion weryfikacyjny eRzeczoznawcy



P o g l d o w y R a p o r t S t a n u T e c h n i c z n e g o

Zadanie: Ocena stanu technicznego i określenie wartości rynkowej pojazdu

DANE IDENTYFIKACYJNE POJAZDU

Dane: [O] VIII-2025

Rodzaj pojazdu: Samochód osobowy	VIN: VF7SXHM RVPT581495
Marka: CITROËN	Nr rejestracyjny: PZ3G667
Model pojazdu: C3 IV 1.2 12V PureTech MR`20 E6.3/4	Nr Info-Ekspert: 008-04388
Wersja: Shine S&S	Rok produkcji: 2023

Data pierwszej rejestracji	2023/05/30
Data wykonania badania technicznego	2026/05/30
Rodzaj nadwozia	hatchback 5 drzwiowy
Dop. masa całkowita	1515 kg
Jednostka napędowa	z zapłonem iskrowym (wtrysk)
Pojemność / Moc silnika	1199 ccm / 61kW (83KM)
Doładowanie	Turbosp. z chłodn. powietrza
Liczba cylindrów / Układ cylindrów / Liczba zaworów	3 / rzędowy / 12
Rodzaj skrzyni biegów	manualna
Rodzaj napędu	przedni (4x2)
Kolor powłoki lakierowej, (rodzaj lakieru)	Szary 2-warstwowy z efektem metalicznym

WYPOSAŻENIE STANDARDOWE

L.p.	Nazwa elementu wyposażenia	L.p.	Nazwa elementu wyposażenia
1	ABS - system zapobiegający blokowaniu kół	30	Poduszka powietrzna kierowcy
2	Airbump® z kolorowanymi ramkami	31	Poduszka powietrzna pasażera z możliwością odłączenia
3	Alarm niezamierzonego przekroczenia linii	32	Poduszki powietrzne boczne przednie
4	Asystent ruszania na wzniesieniu	33	Poduszki powietrzne kurtynowe
5	Automatyczne wycieranie wiatła awaryjnych w przypadku nagłego hamowania	34	Ramki szyb bocznych czarne matowe
6	Coffee brake Alert	35	Reflektory Eco LED
7	Drzwi hamulca postojowego pokryta tworzywem z chromowanym przyciskiem	36	System elektronicznej kontroli toru jazdy ESP
8	Drzwi zmiany biegów pokryta skórą	37	System kontroli ciśnienia w oponach

	mieszek ze skaju		
9	Fasada deski rozdzielczej lakierwane NOIR BRILANT + Obramowanie lakierowane GRIS MIUM	38	System REF
10	Fotel kierowcy regulowany manualnie	39	System rozpoznawania znaków drogowych
11	Gniazdo 12V	40	System wspomagania nagłego hamowania AFU
12	Kierownica obszyta skór z dekorami Noie Brillant + Chrome satin	41	Szyby barwione
13	Kierownica ze sterowaniem radioodtwarzaczem	42	Szyby przednie regulowane elektrycznie sekwencyjne, antyprzetrzaskowe
14	Kierunkowskazy uruchamiane impulsowo	43	Szyby tylne dodatkowo przyciemniane
15	Klamki drzwi lakierowane w kolorze nadwozia	44	wiatła do jazdy dziennej LED DRL
16	Kolumna kierownicy regulowana w dwóch płaszczyznach	45	wiatła p/mgienne przednie
17	Komputer pokładowy	46	Tapicerka Mica Grey
18	Kontrolka ci nienia oleju	47	Tarcze kół aluminiowe 16" Diamantée MATRIX
19	Kontrolka temperatura wody	48	Wska nik przegl dów
20	Korek wlewu paliwa zamykany na kluczyk	49	Wska nik temperatury zewn trznej
21	Lampy tylne 3D	50	Wspomaganie układu kierowniczego
22	Listwy chromowane z przodu, kontur wiatel dziennych	51	Wycieraczka szyby tylnej wł czana automatycznie przy biegu wstecznym
23	Lokalizacja samochodu - wł czanie wiatel mijania (trzeci przycisk na pilocie)	52	Wycieraczka szyby tylnej z trybem pracy zmiennym w funkcji pr dko ci
24	Obicia drzwi przednich z uchwytem "walizkowym" i tylnych z podłokietnikiem tapicerowanym	53	Zabezpieczenie drzwi tylnych przed otwarciem od wewn trz
25	Obrotomierz	54	Zamek centralny
26	Obudowy lusterek bocznych w kolorze czarnym z połyskiem	55	Zderzaki w kolorze nadwozia
27	Oparcie siedze tylnych dzielone 1/3:2/3	56	Zestaw naprawczy opon
28	O wietlenie бага nika	57	Zestaw wska ników z wy wietlaczem LCD tekstowym i z kontrolkami analogowymi
29	Podstawka na kubek		

L.p. Nazwa pakietu / elementu pakietu wyposażenia standardowego

- 1 Citroën Connect Radio typu RCCA2 z 6 głośnikami + DAB
 - Głośniki 6 szt.
 - Złącze "USB"
 - System Bluetooth
 - Tuner radiowy cyfrowy DAB
 - System Mirror Screen
 - Ekran dotykowy 7"
 - Citroën Connect Radio typu RCCA2
 - Schowki pod wyświetlaczem
- 2 Dach bi-ton Noir Onyx
 - Dekoracja obudowy lusterek
 - Dekoracja ramki halogenów
 - Dekoracja słupka tylnego
- 3 Klimatyzacja automatyczna z filtrem p/pyłowym
 - Filtr p/pyłkowy
 - Klimatyzacja automatyczna
- 4 Lusterka zewn trznie regulowane i składane elektrycznie
 - Lusterka zewn trznie składane elektrycznie
 - Lusterka zewn trznie regulowane elektrycznie
- 5 Pakiet Automatyczny
 - Lusterka zewn trznie podgrzewane elektrycznie
 - Czujnik zmierzchu
 - Czujnik deszczu
 - Oświetlenie towarzyszące "follow home"
- 6 Pakiet Bezpieczeństwa
 - Alarm niezamierzonego przekroczenia linii (AFIL)
 - System rozpoznawania znaków drogowych ograniczenia pr dko ci
- 7 Pakiet Kolor Noir
 - Dekoracja ramki halogenów
 - Dekoracja ramki Airbump
- 8 Tempomat z ogranicznikiem pr dko ci
 - Ogranicznik pr dko ci
 - Tempomat

WYPOSA ENIE DODATKOWE

L.p. Nazwa elementu wyposażenia

1 Lakier metalizowany "Steel Grey"

OPIS ZAMONTOWANEGO W POJE DZIE OGUMIENIA

Koło	Marka, typ	Bieżnik [mm]
Przednie lewe:	NEXEN 205/55 R16 91H N'BLUE HD H TL	6,0
Przednie prawe:	NEXEN 205/55 R16 91H N'BLUE HD H TL	6,0
Tylne lewe:	NEXEN 205/55 R16 91H N'BLUE HD H TL	6,0
Tylne prawe:	NEXEN 205/55 R16 91H N'BLUE HD H TL	6,0

KOREKTY WARTO CI POJAZDU

KOREKTY RÓ NE:

Konieczne naprawy (-)

Stan utrzymania i dbałość o pojazd (-)

KOREKTY RÓ NE RAZEM (-)

KOREKTA ZA OGUMIENIE (-)

UWAGI RZECZOZNAWCY DOTYCZ CE WYCENY

Dokonano sprawdzenia historii pojazdu w bazie CEPiK.

Nie weryfikowano gwarancji, statusu pakietów serwisowych i kompletności w zakresie osprzętu dodatkowego, z którym przedmiot był zamówiony.

Nie udostępniono specyfikacji wyposażenia fabrycznego wycenianego pojazdu. Mając na uwadze powyższe wyposażenie zostało ustalone na podstawie oględzin z natury. Aby ustalić specyfikację fabryczną wyposażenia należy zwrócić się do dealera. Nie można wykluczyć, że mogły wystąpić różnice w wyposażeniu.

Oględziny wykonywał: Janusz Chomicz

Wycena wykonana: Hubert Izdebski

Informacje z bazy Cepik:

19.05.2024

Powstanie szkody istotnej

Nazwa ubezpieczyciela: PZU

Kategorie: uszkodzenie elementów układu kierowniczego, uszkodzenie elementów układu nośnego

Pojazd po kolizji drogowej, częściowo zdekompletowany, możliwy wykrycia dodatkowych uszkodzeń po rozbrojeniu w warunkach serwisowych.

OPIS STANU TECHNICZNEGO ZESPOŁÓW POJAZDU



NADWOZIE - Szkielet i poszycia zewnętrzne

L.p.	Nazwa elementu	L / P	Rodzaj uszkodzenia	Opis	Fot. nr
1	Błotnik przedni	L	Deformacja, zarysowania	Brak listwy ozdobnej	
2	Błotnik przedni	P	Deformacja, zarysowania	Uszkodzona listwa ozdobna	
3	Pokrywa przednia		Deformacja, zarysowania		
4	Wzmocnienie czołowe		Uszkodzone		
5	Podłoknica przednia	L	Deformacja		
6	Podłoknica przednia	P	Deformacja		

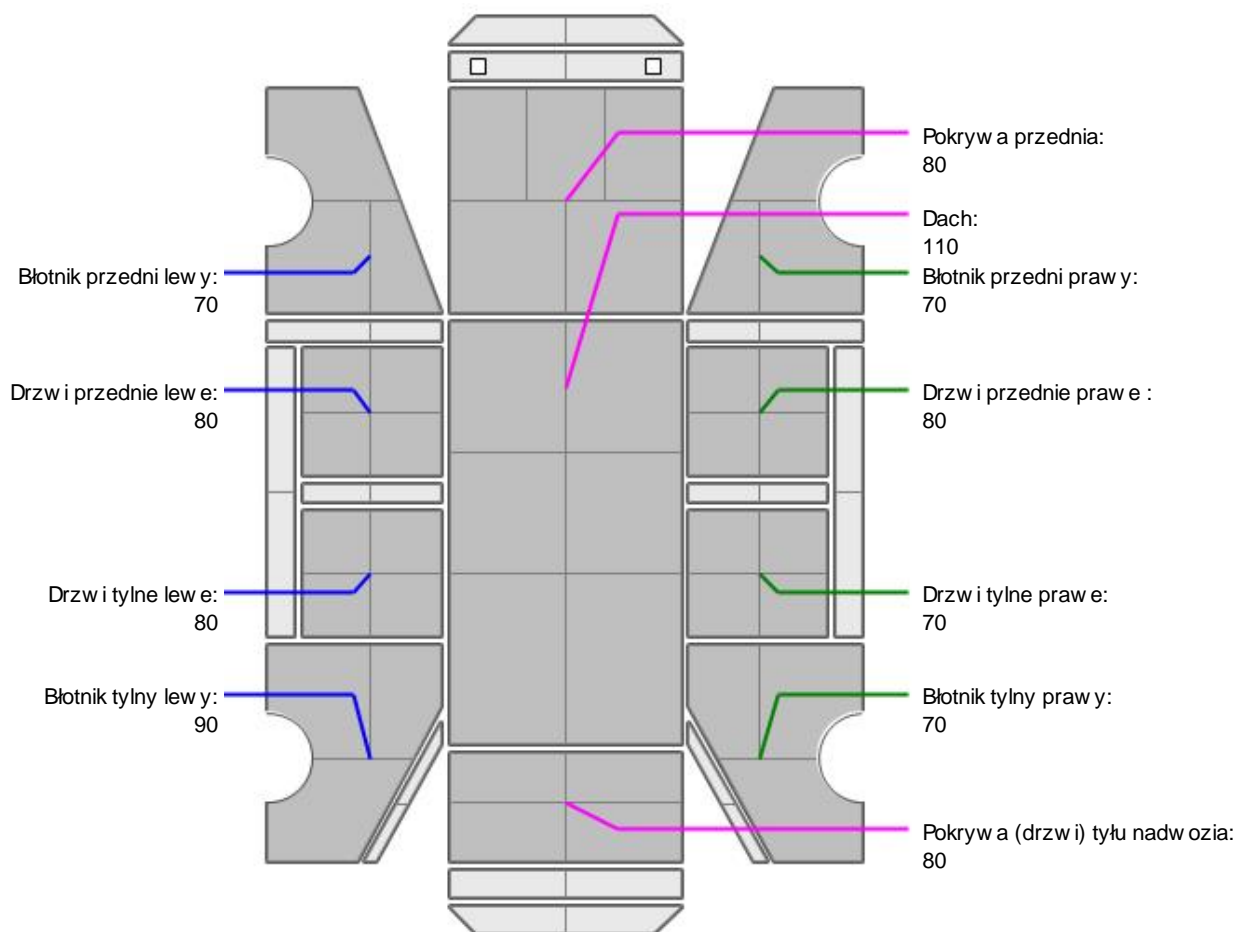
Pojazd po kolizji drogowej, częściowo zdekompletowany, możliwy wykrycia dodatkowych uszkodzeń po rozbrojeniu w warunkach serwisowych.

Na pozostałych elementach obłachowania bryły nadwozia stwierdzono również typowe dla jego okresu eksploatacji uszkodzenia powłoki lakierowej (zarysowania, odpryski, itp.).

Szczegółowy stan pojazdu zobrazowany w dokumentacji zdjęciowej.



NADWOZIE – Opis powłoki lakierowej



L.p.	Nazwa elementu	L / P	Grubość powłoki [μm]	Opis
1	Pokrywa przednia		80	
2	Dach		110	
3	Błotnik przedni	L	70	
4	Drzwi przednie	L	80	
5	Drzwi tylne	L	80	
6	Błotnik tylny	L	90	
7	Błotnik przedni	P	70	
8	Drzwi przednie	P	80	
9	Drzwi tylne	P	70	
10	Błotnik tylny	P	70	
11	Pokrywa (drzwi) tyłu nadwozia		80	

Podane przedziały grubości powłoki lakierowej, dotyczą punktów pomiarowych. Nie mogą być traktowane jako gwarancja, że grubość powłoki lakierowej w innych punktach nie wykracza poza te przedziały. Pomiar powłoki lakierowej został wykonany urządzeniem budowlanym w posiadaniu rzeczoznawcy. Pomiar wykonany innym przyrządem może się różnić.

**NADWOZIE – Wyposa enie zewn trzne**

L.p.	Nazwa elementu	L / P	Rodzaj uszkodzenia	Opis	Fot. nr
1	Zderzak przedni		Połamany		
2	Wspornik zderzaka przedniego		Uszkodzony		
3	Krata wlotu powietrza		Połamana		
4	Reflektor	L	Uszkodzony, zdemontowany		
5	Reflektor	P	Uszkodzony, zdemontowany		
6	Szyba przednia		P kni ta		

**NADWOZIE – Wyposa enie wewn trzne**

L.p.	Nazwa elementu	L / P	Rodzaj uszkodzenia	Opis	Fot. nr
1	Fotel przedni kpl.	L	Zabrudzony		
2	Fotel przedni kpl.	P	Zabrudzony		
3	Poszycie tablicy rozdzielczej		Rozdarte		
4	Pas bezpiecze stwa przedni	L	Zu yty		
5	Pas bezpiecze stwa przedni	P	Zu yty		
6	Poduszka powietrzna boczna przednia	L	Zu yta		
7	Poduszka powietrzna boczna przednia	P	Zu yta		

Pojazd po kolizji drogowej, cz ciowo zdekompletowany, mo liwo wykrycia dodatkowych uszkodze po rozbrojeniu w warunkach serwisowych.

Wn trze pojazdu nosi typowe dla jego okresu eksploatacji zabrudzenia oraz zu ycie wszystkich elementów.

**SILNIK z osprz tem, układem paliwowym i wydechowym**

L.p.	Nazwa elementu	Rodzaj uszkodzenia	Opis	Fot. nr
1	Obudowa filtra powietrza	Brak		
2	Wkład filtra powietrza	Brak		
3	Chłodnica wody	Uszkodzona		
4	Wentylator chłodnicy	Uszkodzony		

**UKŁAD KIEROWNICZY**

L.p.	Nazwa elementu	L / P	Rodzaj uszkodzenia	Opis	Fot. nr
1	Kierownica wielofunkcyjna		Uszkodzona		

JAZDA KONTROLNA

Pojazd po kolizji drogowej, cz ciowo zdekompletowany, mo liwo wykrycia dodatkowych uszkodze po rozbrojeniu w warunkach serwisowych. Z uwagni na uszkodzenia brak mo liwo ci wykonania jazdy kontrolnej.

DOKUMENTY I KOMPLETACJA POJAZDU

1	Ksi ka serwisowa	TAK
2	Kluczyki (ilo sztuk)	Okazano 2 sztuki
3	Dowód rejestracyjny	TAK
4	Ga nica	TAK
5	Trójk t ostrzegawczy	TAK

6 Apteczka

TAK

POZOSTAŁE INFORMACJE**1 Pochodzenie pojazdu**

Krajowy

2 Badanie poprawno ci numerów identyfikacyjnych

Numer VIN wybity na karoserii, numer VIN tabliczki znamionowej zgodny z dowodem rejestracyjnym

3 Weryfikacja odczytanego stanu drogomierza

Nie odczytano

Zastrzeżenia ograniczające opinię.

ü Zawarte w niniejszej Ocenie/Raporcie informacje (w tym dotyczące wyposażenia) służy jedynie ogólnym celom informacyjnym. Ocena/Raport nie może być zatem traktowana jako oferta w rozumieniu przepisów Kodeksu Cywilnego oraz opisu towaru ani zapewnienia w rozumieniu art. 4 Ustawy z dnia 27 lipca 2002 roku o szczególnych warunkach sprzedaży konsumenckiej.

ü Ocena/Raport została sporządzona w celu ustalenia istnienia albo nieistnienia uszkodzeń nieakceptowalnych podczas korzystania z samochodu lub innych okoliczności uzgodnionych w zleceniu. Ocena/Raport nie obejmuje typowych uszkodzeń wynikających z eksploatacji samochodu oraz jego standardowego użytkowania.

ü Jeżeli chcesz traktować ten dokument jako źródło wiedzy o samochodzie przy jego zakupie, czynisz to na własną odpowiedzialność. Rzeczoznawca Sp. j. nie ponosi odpowiedzialności za takie użycie tej Oceny/Raporcie.

ü Niniejsza wycena służy wyłącznie do oszacowania wartości rynkowej przedmiotu wyceny i nie może być wykorzystywana do żadnego innego celu, niż wymieniony powyżej. W szczególności wycena nie może stanowić podstawy do oceny cech i stanu wycenianego obiektu przy jego zakupie.

ü Rzeczoznawca nie bierze na siebie odpowiedzialności za wady ukryte (prawne i fizyczne) oraz ewentualne skutki wynikające z dalszego użytkowania przedmiotu wyceny, a także za skutki wykorzystania samej wyceny.

ü Powyższa wycena nie jest ekspertyzą stanu technicznego przedmiotu wyceny i za taką nie może być uznawana, w szczególności nie może być traktowana jako gwarancja sprzedaży przedmiotu wyceny za oszacowaną wartość.

ü Wycenę przeprowadzono w oparciu o dostarczoną dokumentację oraz badanie organoleptyczne wycenianego obiektu. Nie prowadzono badań diagnostycznych oraz weryfikacji warsztatowej przedmiotu wyceny.

ü Nie stwierdzono dodatkowych niesprawności i/lub uszkodzeń i/lub braków w zakresie możliwym do ustalenia w warunkach oględzin tj. bez dostępu do spodu pojazdu, specjalistycznego sprzętu diagnostycznego, jazdy próbnej wykonanej w warunkach drogowych z obciążeniem.

ü Rzeczoznawca podczas oględzin poza warszatem nie jest w stanie stwierdzić wypadkowej przeszłości pojazdu. W przypadku podwyższonych wartości pomiarów powłoki lakierowej, konieczna jest ekspertyza w warunkach warsztatowych.

ü Rok produkcji pojazdu - nie weryfikowano. Przyjeto w oparciu o dane przekazane przez Zleceniodawcę.

ü Niniejsza wycena nie może być publikowana w całości w jakimkolwiek dokumencie bez zgody wykonawców i bez uzgodnienia z nimi formy i treści takiej publikacji. Zakaz publikacji nie dotyczy posługiwania się wyceną w umowach cywilno-prawnych zawieranych przez zleceniodawcę i dotyczących przedmiotu.

ü Przed odbiorem pojazdu, kupujący zobowiązany jest do konfrontacji rzeczywistego stanu z informacjami zawartymi w wycenie. Odbiór przedmiotu jest równoznaczny ze zrzeczeniem się wszelkich roszczeń, co do stanu technicznego.

ü Nie badano poprawności i/lub budowy numerów identyfikacyjnych/seryjnych obiektu oraz nie weryfikowano prawdziwości danych obiektu.

ü Niniejsza wycena nie może być traktowana jako gwarancja sprzedaży przedmiotu wyceny za oszacowaną wartość.

ü W przypadku ujawnienia dodatkowych informacji dotyczących przedmiotowego pojazdu, niedostępnych w czasie wykonywania niniejszej opinii, zaprezentowane stanowisko może ulec zmianie.

ü W opinii założono, że nie wykryto żadnych faktów, które mogłyby istotnie wpływać na wartość wycenionego pojazdu, jeżeli w opisie pojazdu nie widnieje inaczej.

ü Rzeczoznawca nie ponosi odpowiedzialności za ewentualne błędy wynikające z przedstawionych informacji otrzymanych od użytkownika/sprzedawcy/zamawiacza wyceny, jeżeli brak podstaw do kwestionowania ich zgodnie ze stanem rzeczywistym lub te ustalenie stanu rzeczywistego przez rzeczoznawcę było niemożliwe lub znacznie utrudnione.

ü Wyposażenie standardowe wg. Info - Ekspert/Eurotax. Rzeczoznawca nie ponosi odpowiedzialności za ewentualne błędy programu. Opis stanu technicznego pojazdu jest ważny na dzień oględzin. Rzeczoznawca nie bierze odpowiedzialności za zmiany stanu pojazdu wynikające z dalszej eksploatacji lub postoju (np. uszkodzenie akumulatora, powiększenie lub powstanie ognisk korozji, uszkodzenie układu hamulcowego, itp.).

ü Jeżeli elementy jednostki napędowej, układu przeniesienia napędu itp., są rozmontowane, rzeczoznawca nie weryfikuje kompletności poszczególnych układów. Możliwość wystąpienia braków w kompletacji (np. ze względu na wykorzystanie unieruchomionego pojazdu jako „dawcy części”).

ü Nie weryfikowano odczytanego stanu drogomierza z zapisami w urządzeniach elektronicznych pojazdu.

ü Nie weryfikowano gwarancji, statusu pakietów serwisowych i kompletności w zakresie osprzętu dodatkowego, z którym przedmiot był zamówiony.

Dokument wystawiony elektronicznie, wazny bez podpisu

DOKUMENTACJA FOTOGRAFICZNA



Fot. nr 1



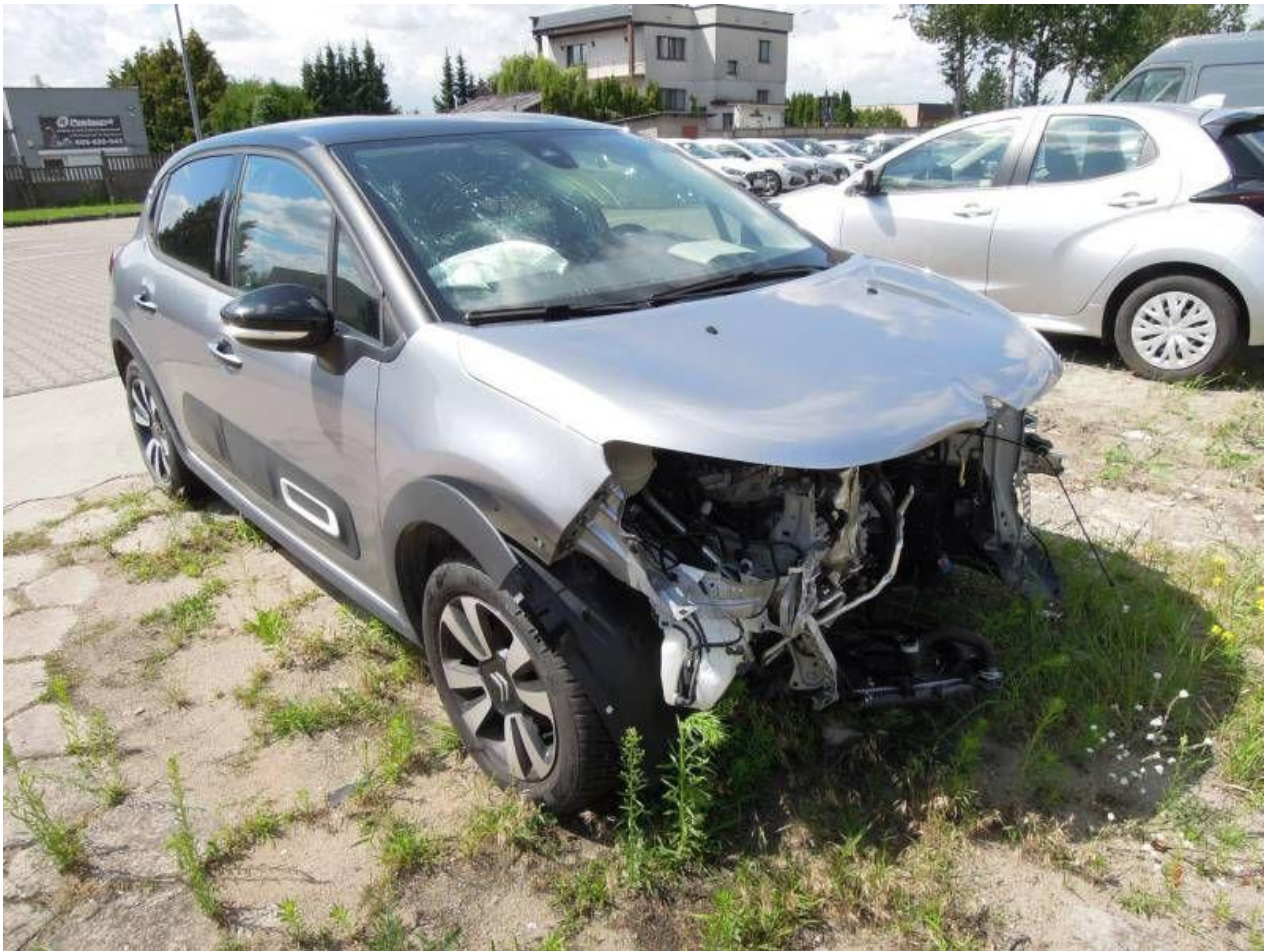
Fot. nr 2



Fot. nr 3



Fot. nr 4



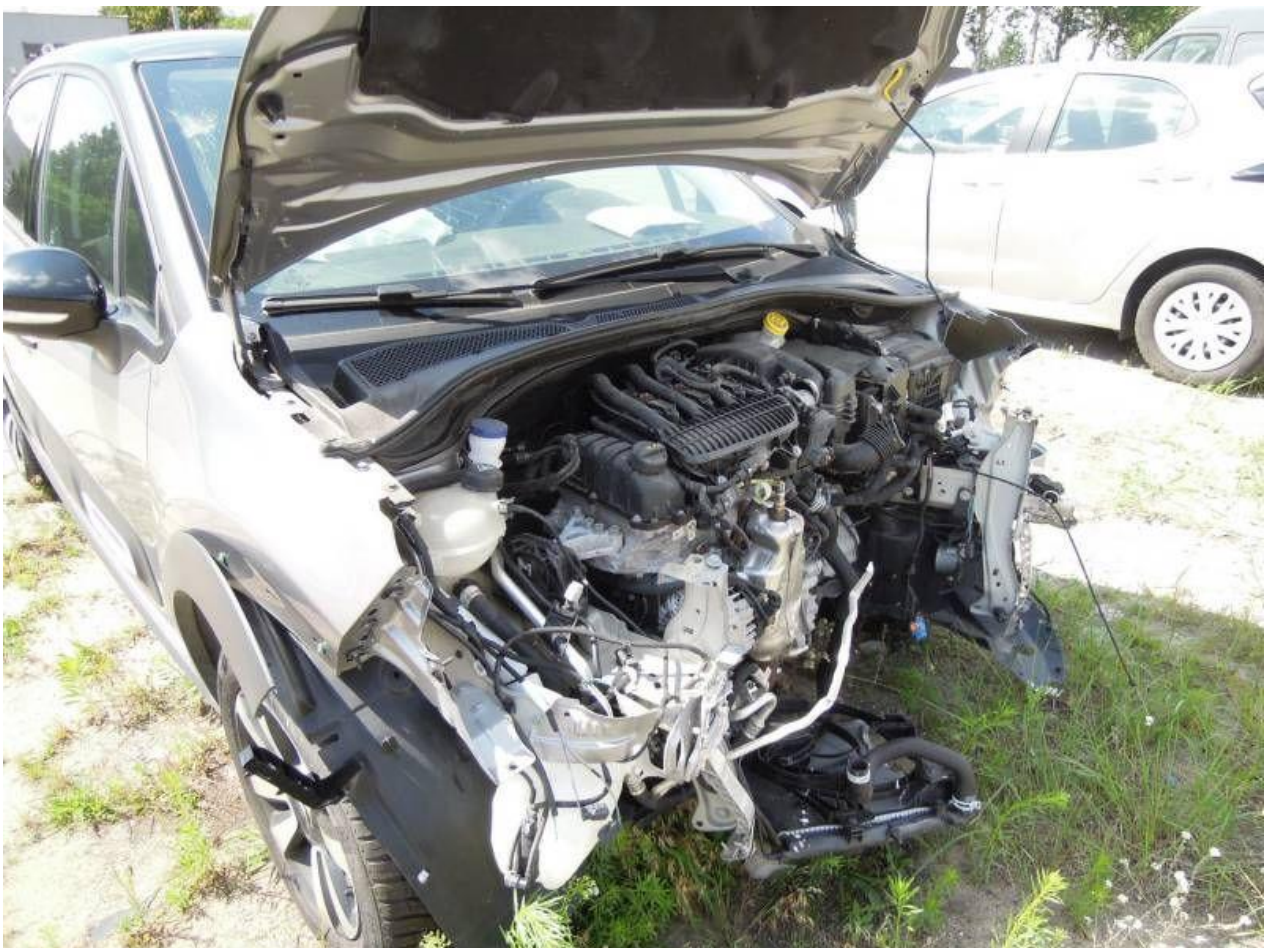
Fot. nr 5



Fot. nr 6



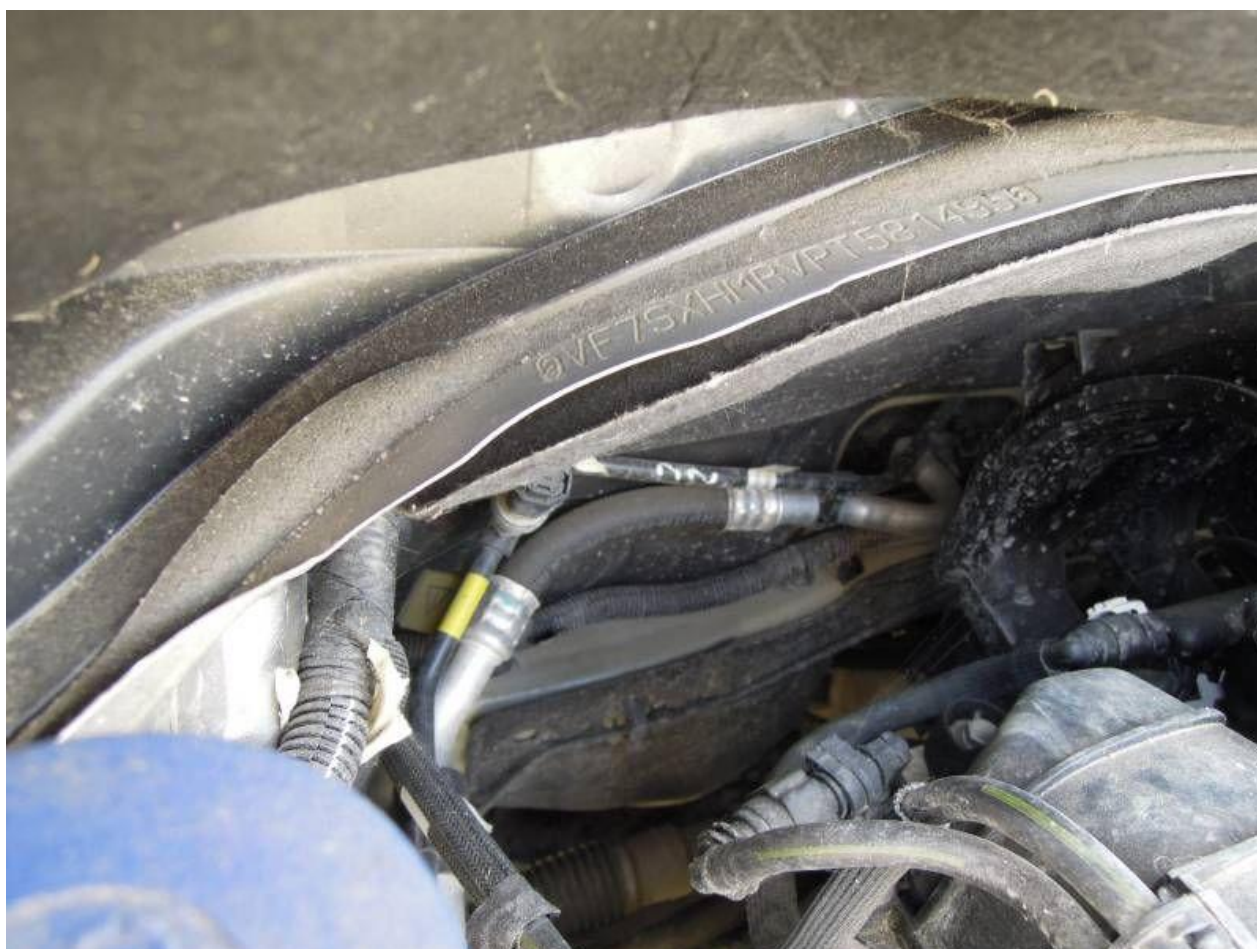
Fot. nr 7



Fot. nr 8



Fot. nr 9



Fot. nr 10



Fot. nr 11



Fot. nr 12



Fot. nr 13



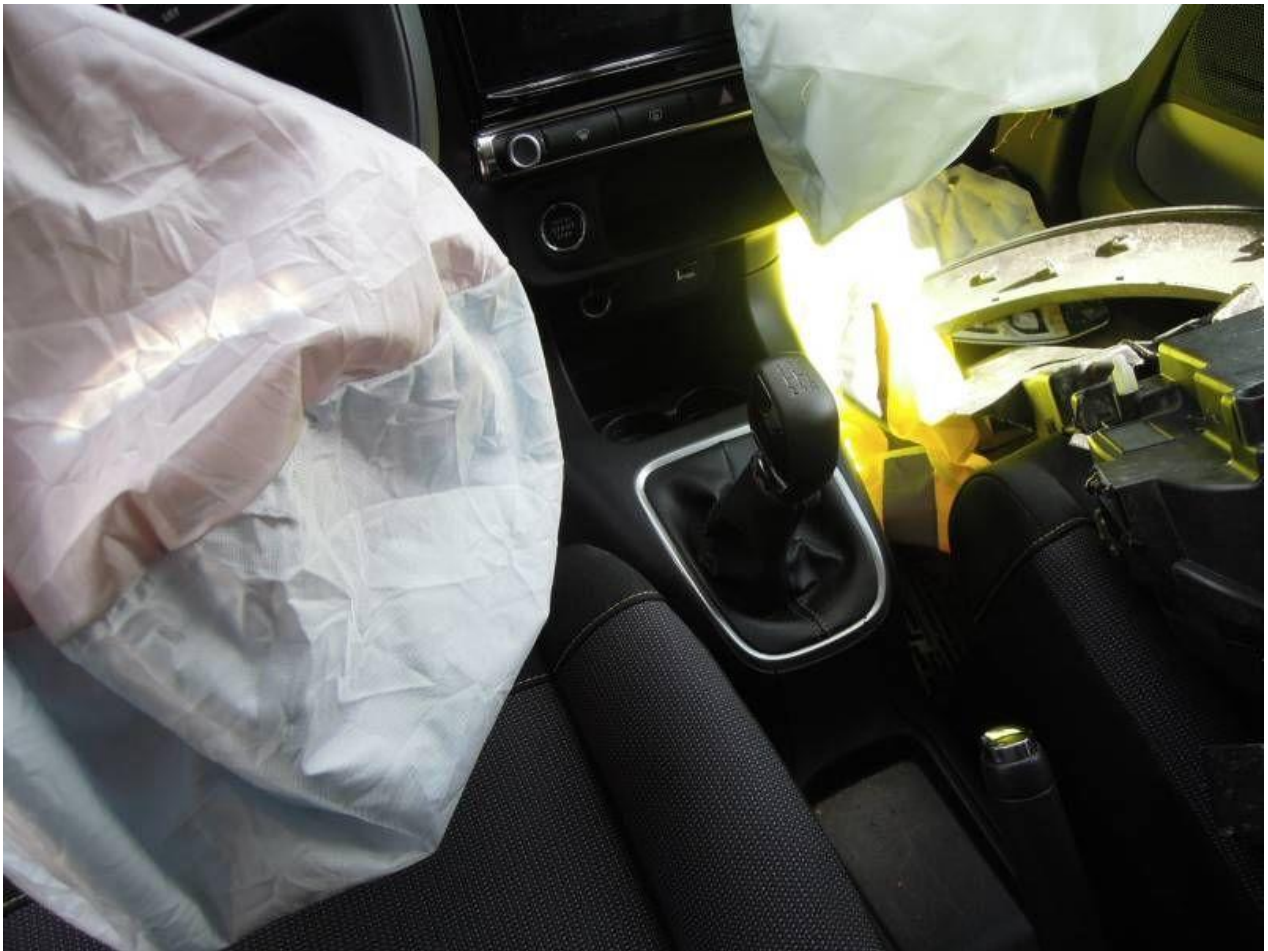
Fot. nr 14



Fot. nr 15



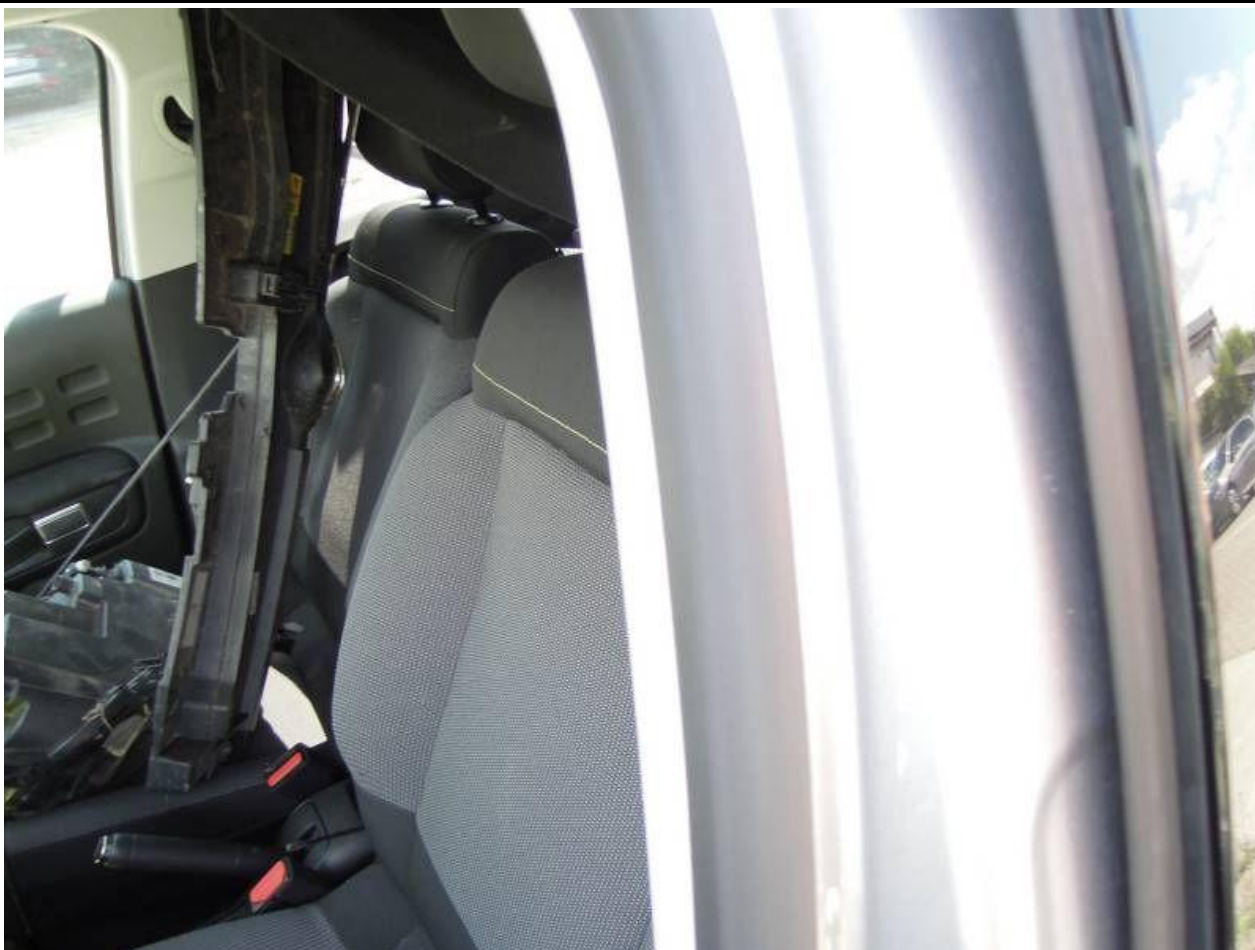
Fot. nr 16



Fot. nr 17



Fot. nr 18



Fot. nr 19



Fot. nr 20



Fot. nr 21



Fot. nr 22



Fot. nr 23



Fot. nr 24



Fot. nr 25



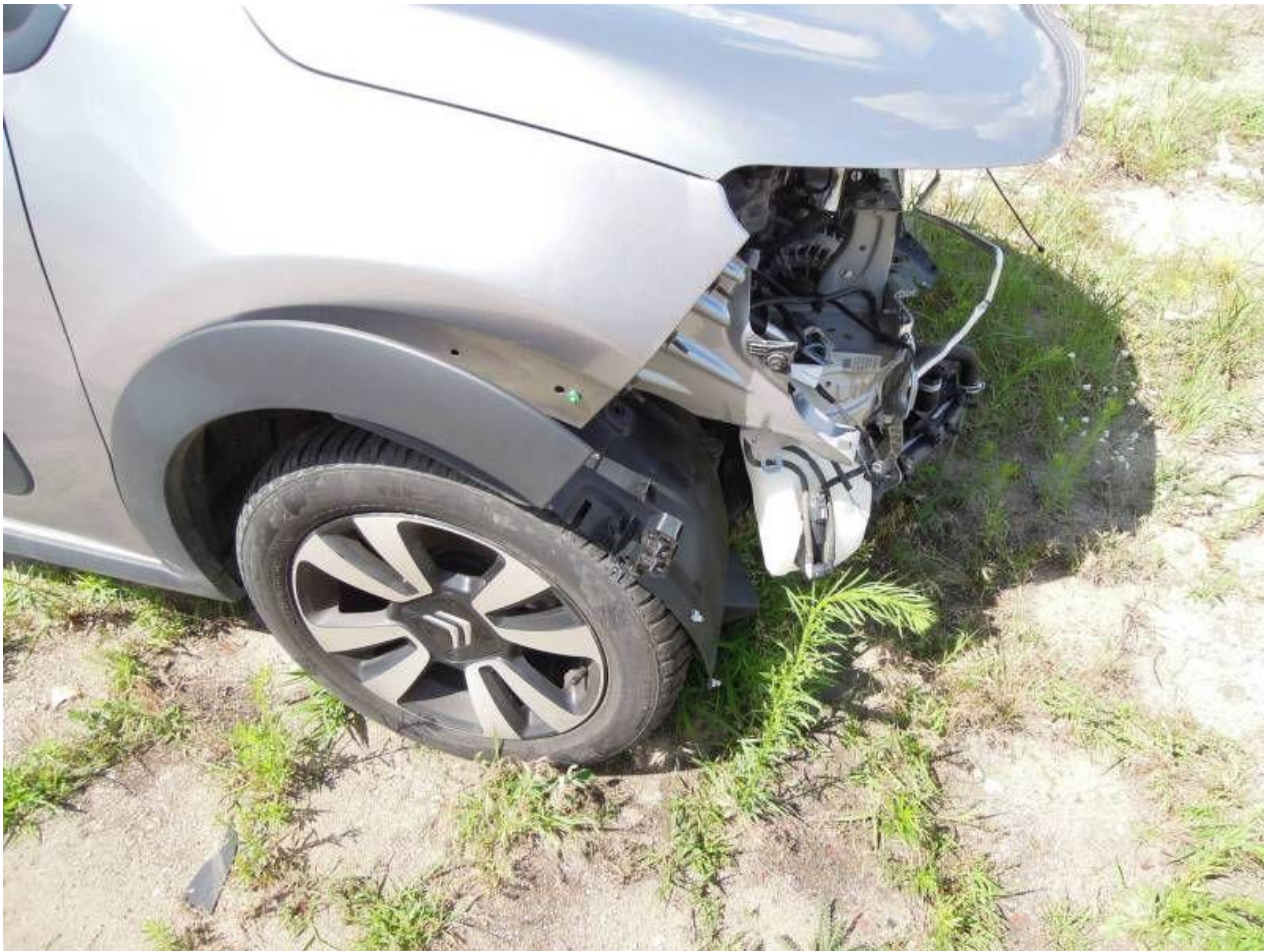
Fot. nr 26



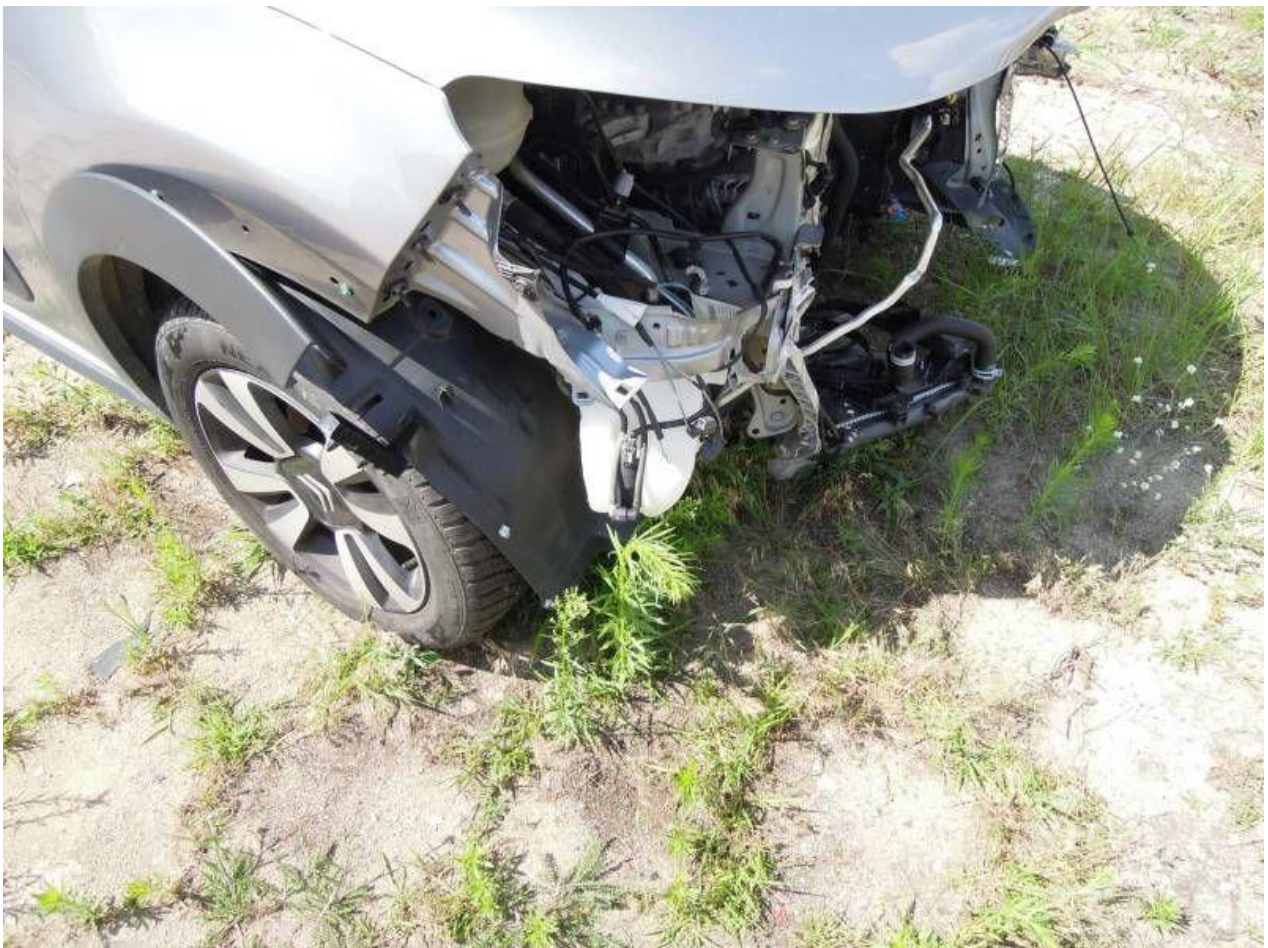
Fot. nr 27



Fot. nr 28



Fot. nr 29



Fot. nr 30



Fot. nr 31



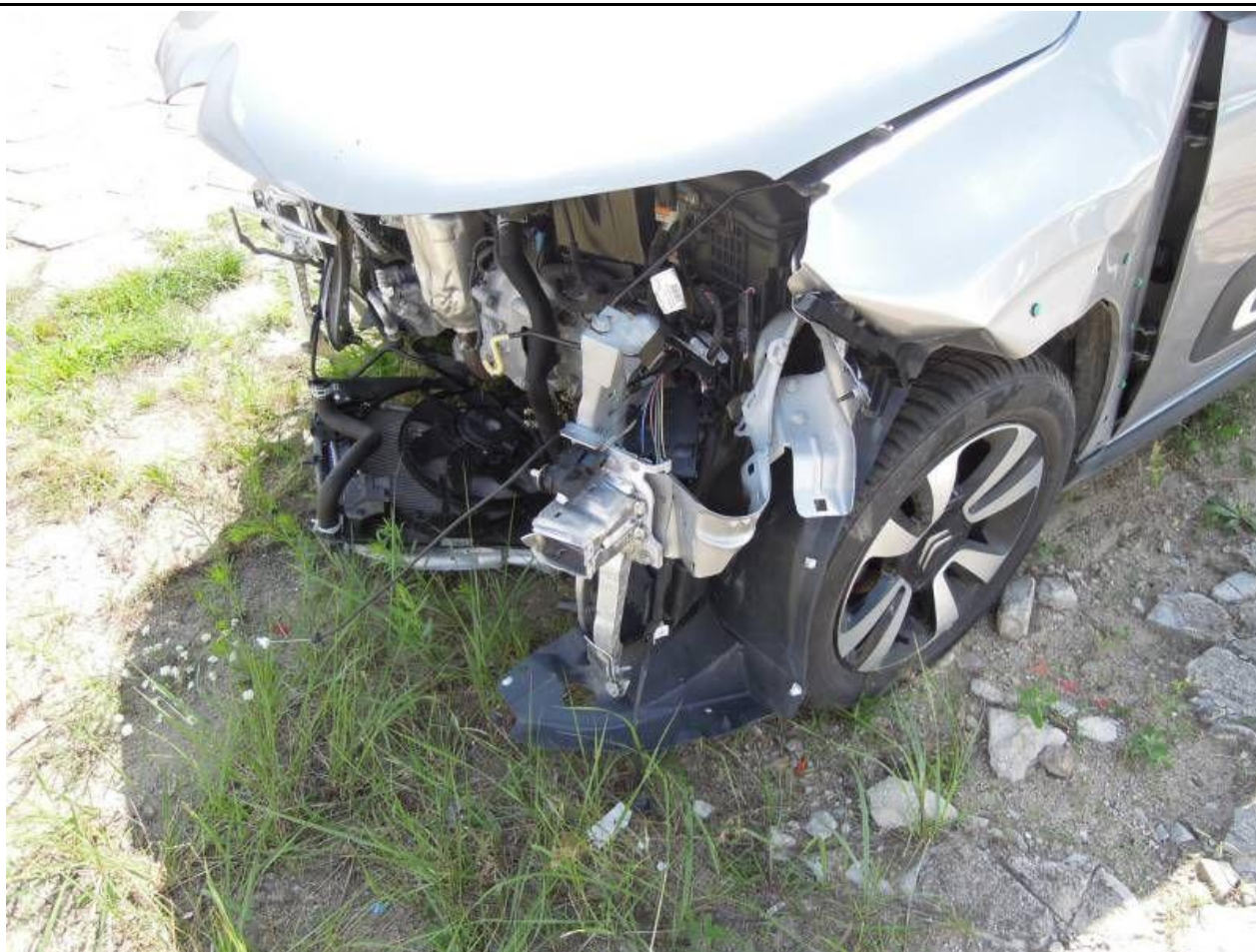
Fot. nr 32



Fot. nr 33



Fot. nr 34



Fot. nr 35



Fot. nr 36



Fot. nr 37



Fot. nr 38



Fot. nr 39



Fot. nr 40



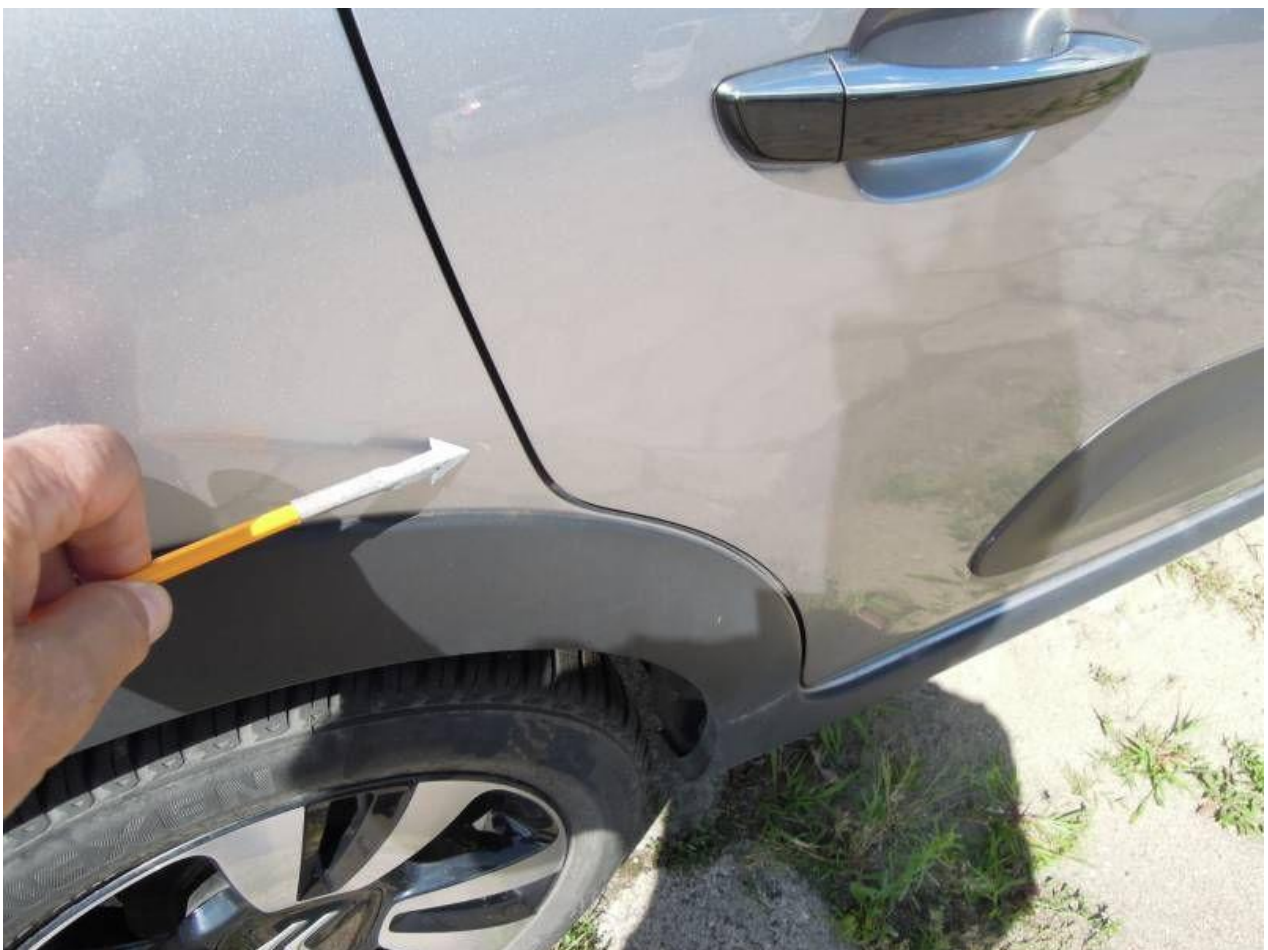
Fot. nr 41



Fot. nr 42



Fot. nr 43



Fot. nr 44



Fot. nr 45



Fot. nr 46



Fot. nr 47



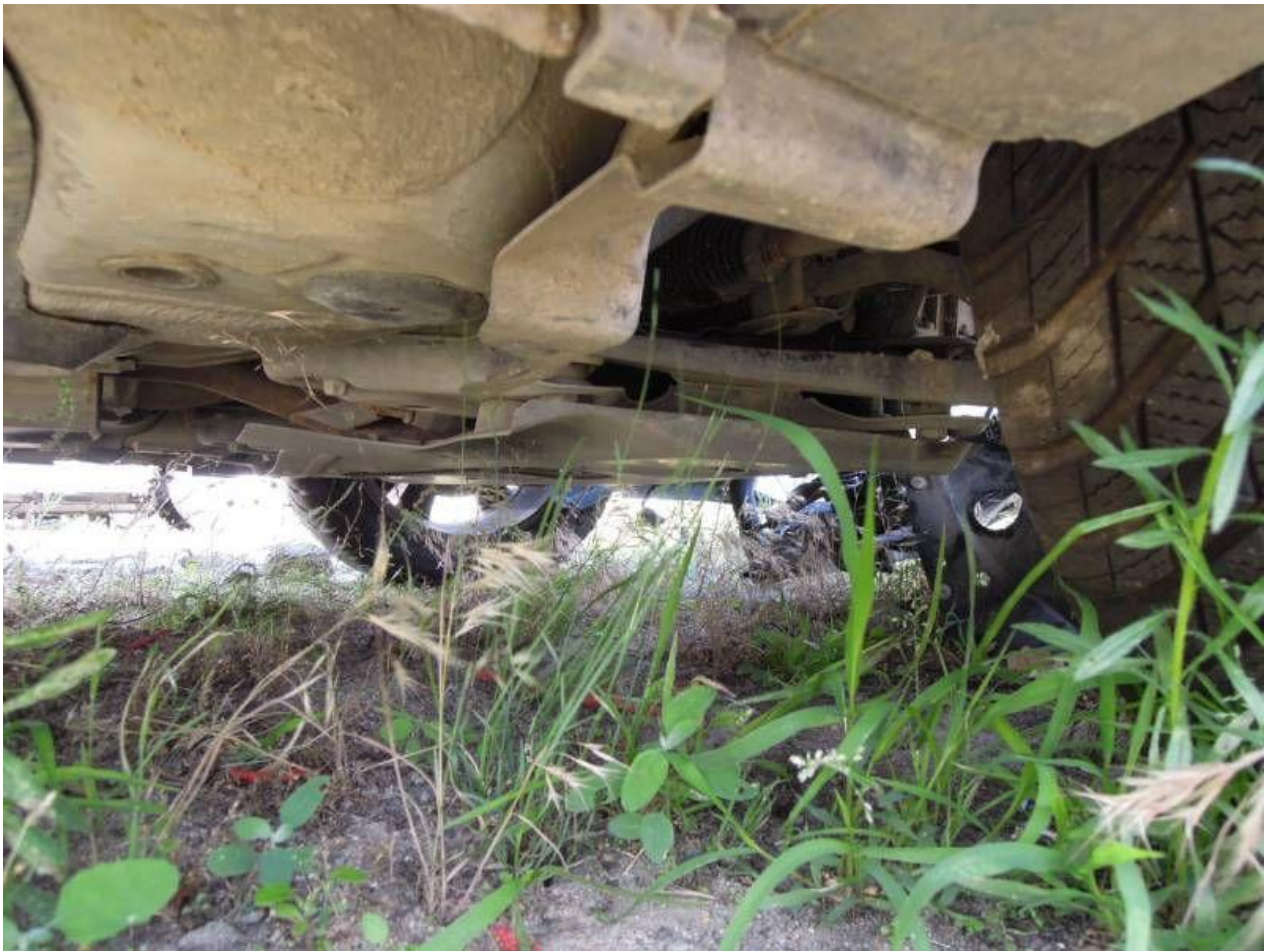
Fot. nr 48



Fot. nr 49



Fot. nr 50



Fot. nr 51



Fot. nr 52



Fot. nr 53



Fot. nr 54



Fot. nr 55



Fot. nr 56

