

Nr zlecenia: 59/16/06/2025/CarArena STANDARD

z dnia: 2025/06/16

**Zeceniodawca:**

CARARENA  
ul. Budowlanych 7  
62-081 Baranowo

**Rzeczoznawca:**

Albert Kalu ny/zatw. pion weryfikacyjny eRzeczoznawcy



## Pogladowy raport stanu technicznego

Zadanie: Ocena stanu technicznego i określenie wartości rynkowej pojazdu

DANE IDENTYFIKACYJNE POJAZDU		Dane: [O] VI-2025	
Rodzaj pojazdu:	<b>Samochód osobowy</b>	VIN:	<b>TMBJB6NJ21Z174619</b>
Marka:	<b>SKODA</b>	Nr rejestracyjny:	<b>WW263YL</b>
Model pojazdu:	<b>Fabia III 1.0 MR`15 E6</b>	Nr Info-Ekspert:	<b>034-02826</b>
Wersja:	<b>Ambition</b>	Rok produkcji:	<b>2018</b>
Wskazanie drogomierza	264879 km		
Data pierwszej rejestracji	2018/08/21		
Data wykonania badania technicznego	2025/07/17		
Rodzaj nadwozia	kombi (uniwersalne) 5 drzwiowe		
Dop. masa całkowita	1559 kg*		
Jednostka napędowa	z zapłonem iskrowym (wtrysk)		
Pojemność / Moc silnika	999 ccm / 55kW (75KM)		
Liczba cylindrów / Układ cylindrów / Liczba zaworów	3 / rzędowy / 12		
Rodzaj skrzyni biegów	manualna		
Rodzaj napędu	przedni (4x2)		
Kolor powłoki lakierowej, (rodzaj lakieru)	Granatowy 2-warstwowy typu uni		

### WYPOSAŻENIE STANDARDOWE

L.p.	Nazwa elementu wyposażenia	L.p.	Nazwa elementu wyposażenia
1	ABS - system zapobiegający blokowaniu kół	21	Schowki pod przednimi fotelami
2	Blokada mechanizmu różnicowego centralnego elektroniczna EDL	22	Siedzenia tylne dzielone i składane

3	Blokada mechanizmu różnicowego XDS	23	System elektronicznej kontroli toru jazdy ESP
4	Fotel kierowcy z regulacją wysokości	24	System kontroli ciśnienia w oponach
5	Gniazdo 12V	25	System p/porolizgowy MSR
6	Gniazdo 12V w bagażniku	26	System p/porolizgowy przy przyspieszaniu ASR
7	Immobilizer	27	System pokolizyjny ACS
8	Kieszenie w oparciach foteli przednich	28	System Start/Stop
9	Klimatyzacja	29	System wspomagania nagle hamowania
10	Kolumna kierownicy z regulacją wysokości i głębi	30	Szyby przednie regulowane elektrycznie
11	Komputer pokładowy	31	Szyby przyciemniane
12	Konsola centralna	32	wiatła do jazdy dziennej
13	Kurtyny powietrzne boczne	33	wiatła p/mgielne przednie
14	Ogranicznik prędkości	34	wiatło dodatkowe STOP
15	Pakiet Chrom	35	Tarcze kół stalowe 6Jx15
16	Poduszka powietrzna kierowcy	36	Uchwyt na nape dla pasażerów I rzędu
17	Poduszka powietrzna pasażera z możliwością odłączenia	37	Uchwyt na nape dla pasażerów II rzędu
18	Poduszki powietrzne boczne przednie	38	Wspomaganie układu kierowniczego zmienne
19	Roleta do bagażnika automatyczna	39	Zamek centralny zdalnie sterowany
20	Schówek na okulary	40	Zestaw naprawczy opon

**L.p. Nazwa pakietu / elementu pakietu wyposażenia standardowego**

- Lusterka zewnętrzne podgrzewane i regulowane elektrycznie w kolorze nadwozia  
Lusterka zewnętrzne regulowane elektrycznie  
Lusterka zewnętrzne w kolorze nadwozia  
Lusterka zewnętrzne podgrzewane elektrycznie
- Radioodtwarzacz Skoda SWING CD/MP3 SD + USB + AUX-in  
Wyświetlacz 5" dotykowy, kolorowy

**WYPOSAŻENIE DODATKOWE****L.p. Nazwa elementu wyposażenia**

- Instalacja gazowa LPG

**OPIS ZAMONTOWANEGO W POJEŹDZIE OGUMIENIA**

Koło	Marka, typ	Bieżnik [mm]
Przednie lewe:	MATADOR 185/60 R15 84T MP 59 NORDICCA TL	4,8
Przednie prawe:	MATADOR 185/60 R15 84T MP 59 NORDICCA TL	4,6
Tylne lewe:	FALKEN 185/60 R15 88H ZIEX ZE 310 ECORUN TL	3,4
Tylne prawe:	FALKEN 185/60 R15 88H ZIEX ZE 310 ECORUN TL	3,2

**KOREKTY WARTOŚCI POJAZDU**

KOREKTA ZA PIERWSZĄ REJESTRACJĄ	( + )
KOREKTA ZA WYPOSAŻENIE	( + )
KOREKTA ZA PRZEBIEG	( - )
KOREKTY RÓŻNE:	
Zadana szacunkowa korekta z tytułu wcześniejszych napraw	( - )
Weryfikacja serwisowa	( - )
Stan utrzymania i dbałość o pojazd	( - )
KOREKTY RÓŻNE RAZEM	( - )
KOREKTA ZA OGUMIENIE	( - )

**UWAGI RZECZOZNAWCY DOTYCZĄCE WYCENY**

Pojazd zweryfikowany w bazie danych historii pojazdu.gov.pl

POJAZD WYPOSAŻONY W INSTALACJĘ LPG. BRAK WPISU W DOWODZIE REJESTRACYJNYM.

Nie udost pniiono specyfikacji wyposa enia fabrycznego wycenianego pojazdu. Maj c na uwadze powy sze wyposa enie zostało ustalone na podstawie ogl dzin z natury. Aby ustali specyfikacje fabryczna wyposa enia nale y zwrócić sie do dealera. Nie mozna wykluczyc, ze moga wystepowac różnice w wyposażeniu.

Ogledziny wykonał: Jacek Urba ski

Wycena wykonana: Albert Kalu ny

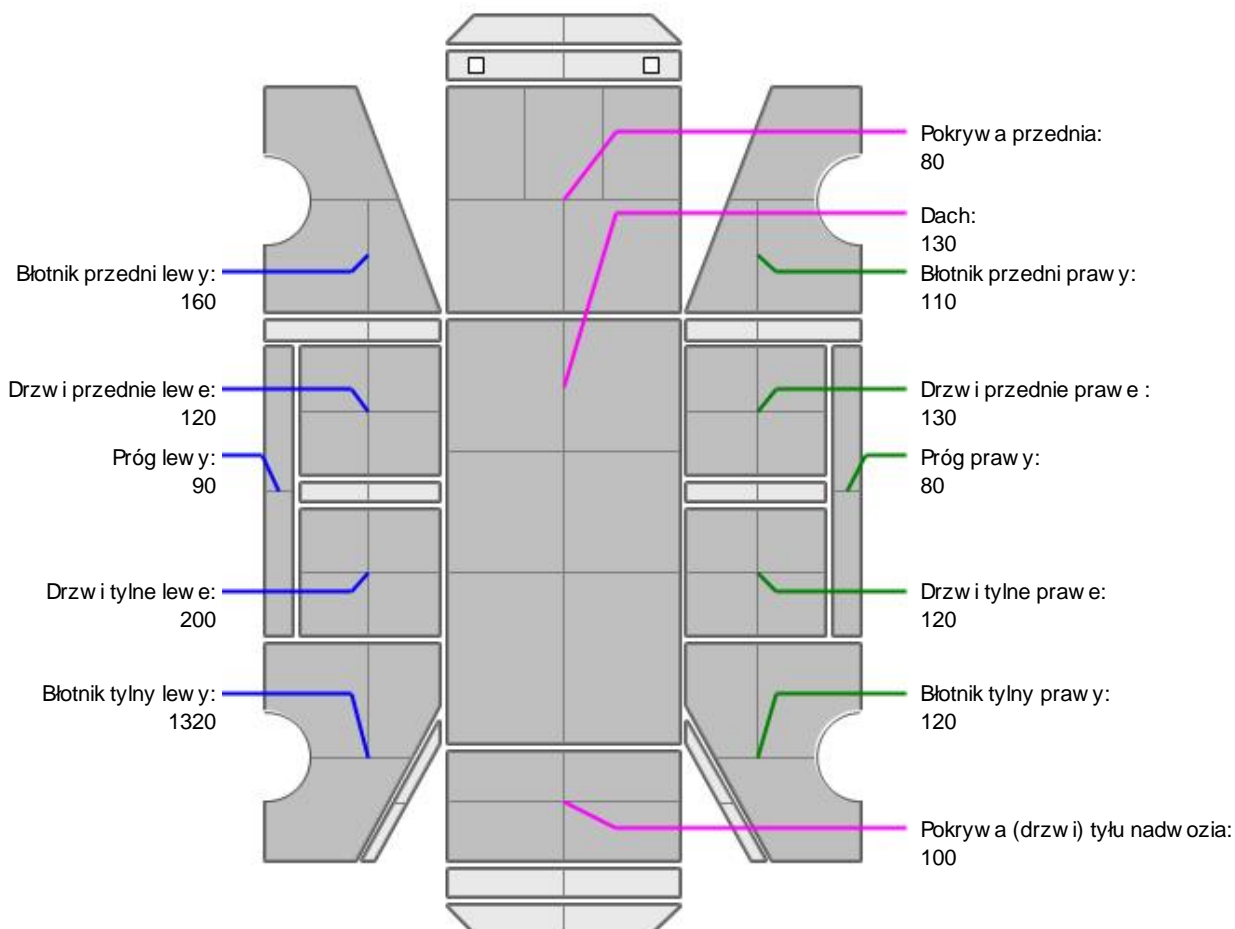
## OPIS STANU TECHNICZNEGO ZESPOŁÓW POJAZDU



### NADWOZIE - Szkielet i poszycia zewn trzne

L.p.	Nazwa elementu	L / P	Rodzaj uszkodzenia	Opis	Fot. nr
1	Wn ka drzwi przednich	P	Zarysowania powłoki lakierowej		
2	Pokrywa przednia		Odpryski powłoki lakierowej, wgniecenia		
3	Drzwi boczne przednie	P	Zarysowania powłoki lakierowej, wgniecenia		
4	Drzwi boczne tylne	L	Zarysowania powłoki lakierowej		
5	Błotnik tylny	L	Odpryski powłoki lakierowej		
6	Błotnik tylny	P	Zarysowania powłoki lakierowej, wgniecenia		
7	Drzwi tyłu nadwozia		Zarysowania powłoki lakierowej		

Na pozostałych elementach oblachowania bryły nadwozia stwierdzono równie typowe dla jego okresu eksploatacji uszkodzenia powłoki lakierowej (zarysowania, odpryski, itp.)


**NADWOZIE – Opis powłoki lakierowej**


L.p.	Nazwa elementu	L / P	Grubość powłoki [µm]	Opis
1	Pokrywa przednia		80	
2	Dach		130	
3	Błotnik przedni	L	160	
4	Próg	L	90	
5	Drzwi przednie	L	120	
6	Drzwi tylne	L	200	
7	Błotnik tylny	L	1320	
8	Błotnik przedni	P	110	
9	Próg	P	80	
10	Drzwi przednie	P	130	
11	Drzwi tylne	P	120	
12	Błotnik tylny	P	120	
13	Pokrywa (drzwi) tyłu nadwozia		100	

Podane przedziały grubości powłoki lakierowej, dotyczą punktów pomiarowych. Nie mogą być traktowane jako gwarancja, że grubość powłoki lakierowej w innych punktach nie wykracza poza te przedziały. Pomiar powłoki lakierowej został wykonany urządzeniem bezdźwiękowym w posiadaniu rzeczoznawcy. Pomiar wykonany innym przyrządem może się różnić.

**NADWOZIE – Wyposażenie zewnętrzne**

L.p.	Nazwa elementu	L / P	Rodzaj uszkodzenia	Opis	Fot. nr
1	Zderzak przedni		Odkształcenia, zarysowania		
2	Zderzak tylny		Odkształcenia, zarysowania, odpryski powłoki lakierowej		

**NADWOZIE – Wyposażenie wewnętrzne**

L.p.	Nazwa elementu	L / P	Rodzaj uszkodzenia	Opis	Fot. nr
1	Fotel przedni kpl.	L	Poplamiony		
2	Fotel przedni kpl.	P	Poplamiony		
3	Kanapa tylna		Poplamiona		

Wn trze pojazdu nosi typowe dla jego okresu eksploatacji zabrudzenia oraz zużycie wszystkich elementów.

**JAZDA KONTROLNA**

- |   |   |  |
|---|---|--|
| 1 | Główna praca silnika                    | Praca silnika nierównomierna. Do eryfikacji w warunkach serwisowych. |
| 2 | Praca układu kierowniczego              | BEZ UWAG   |
| 3 | Główna (stuk) zawieszenia               | Powyszona główna (stuk). Do eryfikacji w warunkach serwisowych.      |
| 4 | Skuteczność hamulca zasadniczego        | BEZ UWAG   |
| 5 | Skuteczność hamulca pomocniczego        | BEZ UWAG   |
| 6 | Działanie drog. i szybko ciomierza      | BEZ UWAG   |
| 7 | Wskaźnik temperatury silnika            | BEZ UWAG   |
| 8 | Skuteczność ogrzewania i przewietrzania | BEZ UWAG   |

Próba ruchowa przeprowadzona na zimnym silniku w warunkach parkingowych z prędkością do 15km/h.

**DOKUMENTY I KOMPLETACJA POJAZDU**

- |   |                        |              |
|---|------------------------|--------------|
| 1 | Kluczyki (ilość sztuk) | 1szt okazano |
| 2 | Dowód rejestracyjny    | TAK          |
| 3 | Gaśnica                | TAK          |
| 4 | Trójkąt ostrzegawczy   | TAK          |
| 5 | Apteczka               | TAK          |

Zastrzeżenia ograniczające opinię.

**Ü** Zawarte w niniejszej Ocenie/Raporcie informacje (w tym dotyczące wyposażenia) służy jedynie ogólnym celom informacyjnym. Ocena/Raport nie może być zatem traktowana jako oferta w rozumieniu przepisów Kodeksu Cywilnego oraz opisu towaru ani zapewnienia w rozumieniu art. 4 Ustawy z dnia 27 lipca 2002 roku o szczególnych warunkach sprzedaży konsumenckiej.

**Ü** Ocena/Raport została sporządzona w celu ustalenia istnienia albo nieistnienia uszkodzeń nieakceptowalnych po zawarciu umowy korzystania z samochodu lub innych okoliczności uzgodnionych w zleceniu. Ocena/Raport nie obejmuje typowych uszkodzeń wynikających z eksploatacji samochodu oraz jego standardowego zużycia.

**Ü** Jeżeli chcesz traktować ten dokument jako źródło wiedzy o samochodzie przy jego zakupie, czynisz to na własną odpowiedzialność. eRzeczoznawca nie ponosi odpowiedzialności za takie użycie tej Oceny/Raporu.

**Ü** Niniejsza wycena służy wyłącznie do oszacowania wartości rynkowej przedmiotu wyceny i nie może być wykorzystywana do żadnego innego celu, niż wymieniony powyżej. W szczególności wycena nie może stanowić podstawy do oceny cech i stanu wycenianego obiektu przy jego zakupie.

- ü Rzeczoznawca nie bierze na siebie odpowiedzialności za wady ukryte (prawne i fizyczne) oraz ewentualne skutki wynikające z dalszego użytkowania przedmiotu wyceny, a także za skutki wykorzystania samej wyceny.
- ü Powyższa wycena nie jest ekspertyzą stanu technicznego przedmiotu wyceny i za taką nie może być uznawana, w szczególności nie może być traktowana jako gwarancja sprzedaży przedmiotu wyceny za oszacowaną wartość.
- ü Wycenę przeprowadzono w oparciu o dostarczoną dokumentację oraz badanie organoleptyczne wycenianego obiektu. Nie prowadzono badań diagnostycznych oraz weryfikacji warsztatowej przedmiotu wyceny.
- ü Nie stwierdzono dodatkowych niesprawności i/lub uszkodzeń i/lub braków w zakresie możliwym do ustalenia w warunkach oględzin tj. bez dostępu do spodu pojazdu, specjalistycznego sprzętu diagnostycznego, jazdy próbnej wykonanej w warunkach drogowych z obciążeniem.
- ü Rzeczoznawca podczas oględzin poza warszatem nie jest w stanie stwierdzić wypadkowej przeszłości pojazdu. W przypadku podwyższonych wartości pomiarów powłoki lakierowej, konieczna jest ekspertyza w warunkach warsztatowych.
- ü Rok produkcji pojazdu - nie weryfikowano. Przyjeto w oparciu o dane przekazane przez Zleceniodawcę.
- ü Niniejsza wycena nie może być publikowana w całości w jakimkolwiek dokumencie bez zgody wykonawców i bez uzgodnienia z nimi formy i treści takiej publikacji. Zakaz publikacji nie dotyczy posługiwania się wyceną w umowach cywilno-prawnych zawieranych przez zleceniodawcę i dotyczących przedmiotu.
- ü Przed odbiorem pojazdu, kupujący zobowiązany jest do konfrontacji rzeczywistego stanu z informacjami zawartymi w wycenie. Odbiór przedmiotu jest równoznaczny ze zrzeczeniem się wszelkich roszczeń, co do stanu technicznego.
- ü Nie badano poprawności i/lub budowy numerów identyfikacyjnych/seryjnych obiektu oraz nie weryfikowano prawdziwości danych obiektu.
- ü Niniejsza wycena nie może być traktowana jako gwarancja sprzedaży przedmiotu wyceny za oszacowaną wartość.
- ü W przypadku ujawnienia dodatkowych informacji dotyczących przedmiotowego pojazdu, niedostępnych w czasie wykonywania niniejszej opinii, zaprezentowane stanowisko może ulec zmianie.
- ü W opinii załoono, że nie wykryto żadnych faktów, które mogłyby istotnie wpływać na wartość wycenionego pojazdu, jeżeli w opisie pojazdu nie widnieje inaczej.
- ü Rzeczoznawca nie ponosi odpowiedzialności za ewentualne błędy wynikające z przedstawionych informacji otrzymanych od użytkownika/sprzedawcy/zamawiającego wycenę, jeżeli brak podstaw do kwestionowania ich zgodnie ze stanem rzeczywistym lub te ustalenie stanu rzeczywistego przez rzeczoznawcę było niemożliwe lub znacznie utrudnione.
- ü Wyposażenie standardowe wg. Info - Ekspert. Rzeczoznawca nie ponosi odpowiedzialności za ewentualne błędy programu. Opis stanu technicznego pojazdu jest ważny na dzień oględzin. Rzeczoznawca nie bierze odpowiedzialności za zmiany stanu pojazdu wynikające z dalszej eksploatacji lub postoju (np. uszkodzenie akumulatora, powiększenie lub powstanie ognisk korozji, uszkodzenie układu hamulcowego, itp.)
- ü Jeżeli elementy jednostki napędowej, układu przeniesienia napędu itp., są rozmontowane, rzeczoznawca nie weryfikuje kompletności poszczególnych układów. Możliwość wystąpienia braków w komplecie (np. ze względu na wykorzystanie unieruchomionego pojazdu jako „dawcy części”).
- ü Nie weryfikowano odczytanego stanu drogomierza z zapisami w urzędzeniach elektronicznych pojazdu.
- ü W przypadku pojazdów z niesprawnym akumulatorem lub bez niego - podłączenie sprawnego akumulatora nie gwarantuje sprawności technicznej pojazdu.
- ü Nie weryfikowano gwarancji, statusu pakietów serwisowych i kompletności w zakresie osprzętu dodatkowego, z którym przedmiot był zamówiony.

*Dokument wystawiony elektronicznie, ważny bez podpisu*

## DOKUMENTACJA FOTOGRAFICZNA



Fot. nr 1



Fot. nr 2



Fot. nr 3



Fot. nr 4





Fot. nr 5



Fot. nr 6



Fot. nr 7



Fot. nr 8



Fot. nr 9



Fot. nr 10



Fot. nr 11



Fot. nr 12



Fot. nr 13



Fot. nr 14



Fot. nr 15



Fot. nr 16



Fot. nr 17



Fot. nr 18



Fot. nr 19



Fot. nr 20





Fot. nr 21



Fot. nr 22



Fot. nr 23



Fot. nr 24



Fot. nr 25



Fot. nr 26



Fot. nr 27



Fot. nr 28



Fot. nr 29



Fot. nr 30



Fot. nr 31



Fot. nr 32



Fot. nr 33



Fot. nr 34

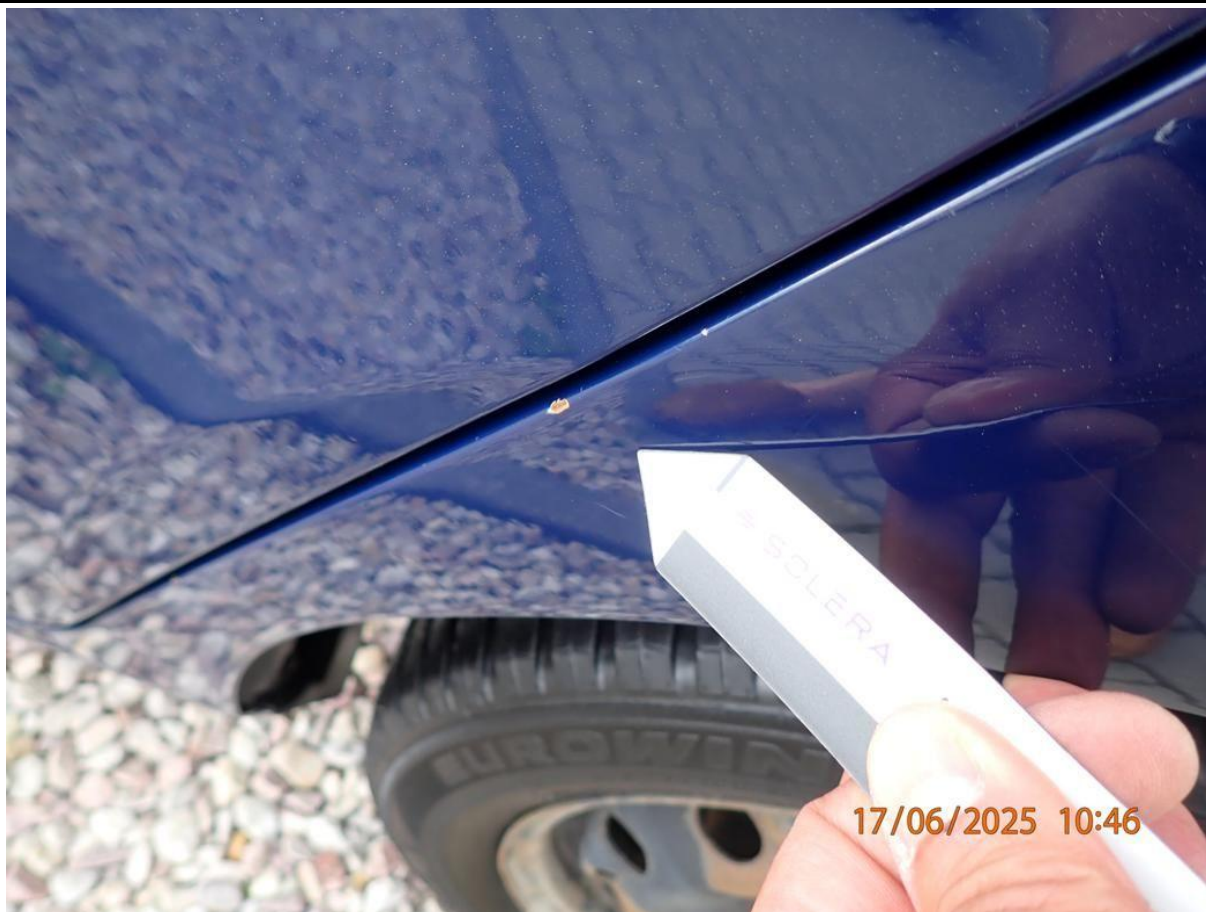


Fot. nr 35



Fot. nr 36





Fot. nr 37



Fot. nr 38



Fot. nr 39



Fot. nr 40



Fot. nr 41



Fot. nr 42



Fot. nr 43



Fot. nr 44



Fot. nr 45



Fot. nr 46



Fot. nr 47



Fot. nr 48



Fot. nr 49



Fot. nr 50



Fot. nr 51



Fot. nr 52





Fot. nr 53



Fot. nr 54



Fot. nr 55

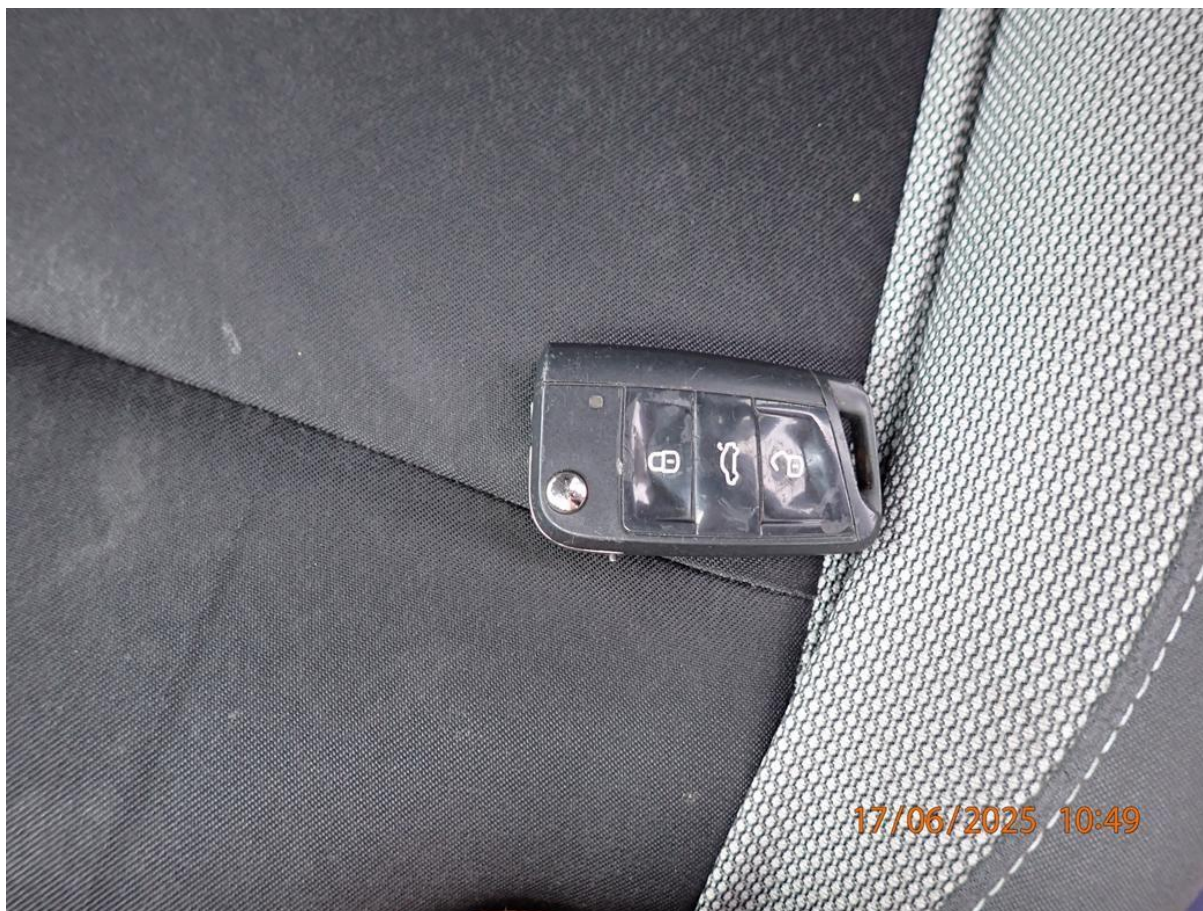


Fot. nr 56



17/06/2025 10:48

Fot. nr 57



17/06/2025 10:49

Fot. nr 58

Dokument wystawiony elektronicznie, wa ny bez podpisu