

Nr zlecenia: 27/04/04/2025/CarArena STANDARD

z dnia: 04.04.2025

Zleceniodawca:

CARARENA - Aukcje Samochodowe
Budowlanych 7
62-081 Baranowo



Rzeczoznawca:

Przemysław Kalu ny/zatw. Pion Weryfikacyjny eRzeczoznawcy

P o g l d o w y r a p o r t s t a n u t e c h n i c z n e g o

Zadanie: Ocena stanu technicznego i okre lenie warto ci rynkowej pojazdu

DANE IDENTYFIKACYJNE POJAZDU

Dane: [O] IV-2025

Rodzaj pojazdu:	Samochód osobowy	VIN:	KNAGV41DBK5038772
Marka:	KIA	Nr rejestracyjny:	WI407JP
Model pojazdu:	Optima Plug-in Hybrid MR`19 E6	Nr Info-Ekspert:	052-01349
Wersja:	XL	Rok produkcji:	2019

Data pierwszej rejestracji	12.08.2019
Data wa no ci badania technicznego	31.07.2025
Rodzaj nadwozia	sedan 4 drzwiowy
Dop. masa całk.	2200 kg
Jednostka nap dowo	hybrydowa (benzyna/elekt.)
Pojemno / Moc silnika spalinowego	1999 ccm / 113kW (154KM)
Moc zespołu nap dowego / silnika elektrycznego	151kW (205KM) / 50kW (68KM)
Liczba cylindrów / Układ cylindrów / Liczba zaworów	4 / rz dowy / 16
Rodzaj skrzyni biegów	automatyczna
Rodzaj nap du	przedni (4x2)
Kolor powłoki lakierowej, (rodzaj lakieru)	Czarny 2-warstwowy z efektem metalicznym

WYPOSA ENIE STANDARDOWE

L.p.	Nazwa elementu wyposa enia	L.p.	Nazwa elementu wyposa enia
1	Asystent utrzymywania pasa ruchu LKA	50	Poduszka powietrzna kierowcy
2	Autoalarm obwodowy	51	Poduszka powietrzna kolanowa kierowcy
3	Boczki drzwi wyko czone skór ekologiczn	52	Poduszka powietrzna pasa era z mo liwo ci odł czenia
4	Czujnik obecno ci pasa era przód/tył	53	Poduszki powietrzne boczne przednie
5	Czujnik zmierzchu	54	Przewód do ładowania z gniazda domowego Typ 2 - 220V
6	Czujniki parkowania - przód	55	Reflektory przednie LED

7	Czujniki parkowania - tył	56	Regulacja podświetlenia zegarów
8	Drzwi zmiany biegów pokryta skórą	57	Rolety przeciwsłoneczne szyb tylnych bocznych
9	Filtr powietrzny	58	Schowek na okulary
10	Fotel kierowcy z regulacją odcinka lędźwiowego elektrycznie w 4 płaszczyznach	59	Schowek przed pasażerem podświetlany
11	Funkcja nawiewu schłodzonego powietrza tylko na kierowcę	60	Silowniki gazowe pokrywy silnika
12	Funkcja wirtualnego kierunku silnika	61	Sterowanie systemem audio w kierownicy
13	Funkcja wyboru jazdy w trybie elektrycznym „HEV”	62	Sygnalizacja niskiego poziomu płynu do spryskiwaczy
14	Gniazdo 12V w II rzędzie siedzeń	63	System automatycznego odparowania szyby czołowej
15	Gniazdo 12V w konsoli centralnej	64	System automatycznego przełączania pomiędzy światłami drogowymi i mijania Kia High Beam Assist (HBA)
16	Hamulec postojowy elektryczny z funkcją Auto Hold	65	System automatycznego ryglowania zamków
17	Immobilizator	66	System do wietlenia zakrętów dynamiczny
18	Kierownica podgrzewana	67	System kontroli ciśnienia w oponach
19	Kierownica pokryta skórą	68	System ostrzegania o zmniejszeniu kierowcy Kia Driver Attention Warning DAW
20	Kierownica wielofunkcyjna	69	System rozpoznawania znaków drogowych Kia Speed Limit Assist SLA
21	Kieszenie w oparciach foteli przednich	70	System wspomagający jazdę ekonomiczną
22	Klamki wewnętrzne chromowane	71	System wyboru trybu jazdy: Normal, Eco
23	Klamki zewnętrzne chromowane	72	System zdalnego domykania szyb
24	Klimatyzacja automatyczna 2 strefowa	73	Szyba przednia atermiczna
25	Kluczyk składany	74	Szyby boczne przednie z powłok hydrofobowych
26	Kolumna kierownicy regulowana w 2 płaszczyznach	75	Światła do jazdy dziennej LED
27	Komputer pokładowy	76	Światła przeciwmgielne przednie LED
28	Konsola centralna wykończona aluminium	77	Światła przednie z funkcją oświetlenia drogi do domu
29	Krata wlotu powietrza z aktywnymi lamelami, w kolorze czarnym, wysoki połysk, z niebieskim sygnałem	78	Światła stop LED
30	Krata wlotu powietrza z chromowanymi górnymi i dolnymi	79	Światła tylne LED
31	Kurtyny powietrzne boczne	80	Tapicerka skórzano-tekstylna
32	Listwa progowa zewnętrzna z niebieskim sygnałem	81	Tarcze kół aluminiowe 17"
33	Listwa wykończeniowa wokół górnej części szyb chromowana	82	Wskaźnik temperatury zewnętrznej
34	Lusterka zewnętrzne dwukolorowe	83	Wspomaganie układu kierowniczego elektryczne progresywne
35	Lusterka zewnętrzne składane automatycznie	84	Wycieraczki z czujnikiem deszczu
36	Lusterka zewnętrzne składane za pomocą pilota	85	Wycieraczki z funkcją antyoblodzeń
37	Lusterka zewnętrzne z kierunkowskazami LED	86	Wyłączenie pokrywy silnika
38	Lusterka zewnętrzne z pamięcią położenia	87	Wyświetlacz komputera pokładowego 4.3" kolorowy
39	Lusterko wewnętrzne ciemniane automatycznie	88	Zabezpieczenie przed wyjściem przewodu podczas ładowania
40	Ładowarka bezprzewodowa do smartfonów	89	Zamek centralny zdalnie sterowany
41	Mocowanie fotelików dziecięcych ISOFIX	90	Zderzaki w stylistyce "hybrid"
42	Nakładki progów wewnętrzne chromowane	91	Zestaw głośnomówiący "Bluetooth"
43	Nawiew powietrza na siedzenia tylne	92	Zestaw kameralnego oświetlenia wnętrza
44	Opony 215/55 R17	93	Zestaw naprawczy opon
45	Ostony przeciwsłoneczne z lusterkami	94	Zestaw wskaźników Supervision
46	Oświetlenie do czytania (przód)	95	Złącze "AUX"
47	Oświetlenie do czytania (tył) indywidualne	96	Złącze "USB"
48	Oświetlenie przestrzeni bagażowej LED	97	Złącze USB (do ładowania) dla pasażerów tylnych siedzeń

49 Podłokietnik centralny przedni

L.p. Nazwa pakietu / elementu pakietu wyposażenia standardowego

- 1 Fotel kierowcy regulowany elektrycznie w 8 kierunkach z pamięci ustawień fotela kierowcy
Fotel kierowcy regulowany elektrycznie w 8 kierunkach
Fotel kierowcy z pamięci ustawień
- 2 Fotele przednie podgrzewane
Fotel kierowcy podgrzewany
Fotel pasażera podgrzewany
- 3 Lusterka zewnętrzne podgrzewane i regulowane elektrycznie
Lusterka zewnętrzne regulowane elektrycznie
Lusterka zewnętrzne podgrzewane elektrycznie
- 4 Pakiet Bezpieczeństwa
ABS - system zapobiegający blokowaniu kół
System stabilizacji toru jazdy ESC
System sygnalizacji hamowania awaryjnego - ESS
System podpowiedzi ruchu kierowcy VSM
System wspomagania naglego hamowania BAS
System wspomagający pokonywanie podjazdów HAC
- 5 System bezkluczykowego dostępu i uruchamiania pojazdu Kia Smart Key
Przycisk Start/Stop
System bezkluczykowego dostępu i uruchamiania pojazdu
- 6 System nawigacji satelitarnej Kia Navi System Plus
System nawigacji satelitarnej
Głośniki 10 szt.
Audio System Harman Kardon
Kamera cofania
Złącze "USB"
Tuner radiowy cyfrowy DAB
Złącze "AUX"
Antena radiowa "płetwa rekina"
Radioodtwarzacz MP3
Wyświetlacz nawigacji 8" dotykowy kolorowy
Wzmacniacz audio 630W
- 7 Szyby przednie i tylne regulowane elektrycznie
Szyby przednie regulowane elektrycznie
Szyby tylne regulowane elektrycznie
- 8 Tempomat z ogranicznikiem prędkości
Ogranicznik prędkości
Tempomat

WYPOSAŻENIE DODATKOWE**L.p. Nazwa elementu wyposażenia**

- 1 Lakier metalizowany

OPIS ZAMONTOWANEGO W POJEŻDŻENIU OGUMIENIA

Koło	Marka, typ	Bieżnik [mm]
Przednie lewe:	*VREDESTEIN 215/55 R17 94W WINTRACK	7,5
Przednie prawe:	*VREDESTEIN 215/55 R17 94W WINTRACK	7,5
Tylne lewe:	MICHELIN 215/55 R17 94H ALPIN 5 TL	5,5
Tylne prawe:	MICHELIN 215/55 R17 94H ALPIN 5 TL	5,5

KOREKTY WARTOŚCI POJAZDU

KOREKTA ZA PIERWSZĄ REJESTRACJĄ	(+)
KOREKTA ZA WYPOSAŻENIE	(+)
KOREKTY RÓŻNE:	
Konieczne naprawy pojazdu	(-)
Stan utrzymania i dbałość o pojazd	(-)

KOREKTY RÓ NE RAZEM	(-)
KOREKTA ZA OGUMIENIE	(+)

UWAGI RZECZOZNAWCY DOTYCZ CE WYCENY

Pojazd zweryfikowany w bazie danych historiapojazdu.gov.pl - bez uwag

Ostatni zapisany przebieg w bazie z dnia: 31-07-2024 - 111709km

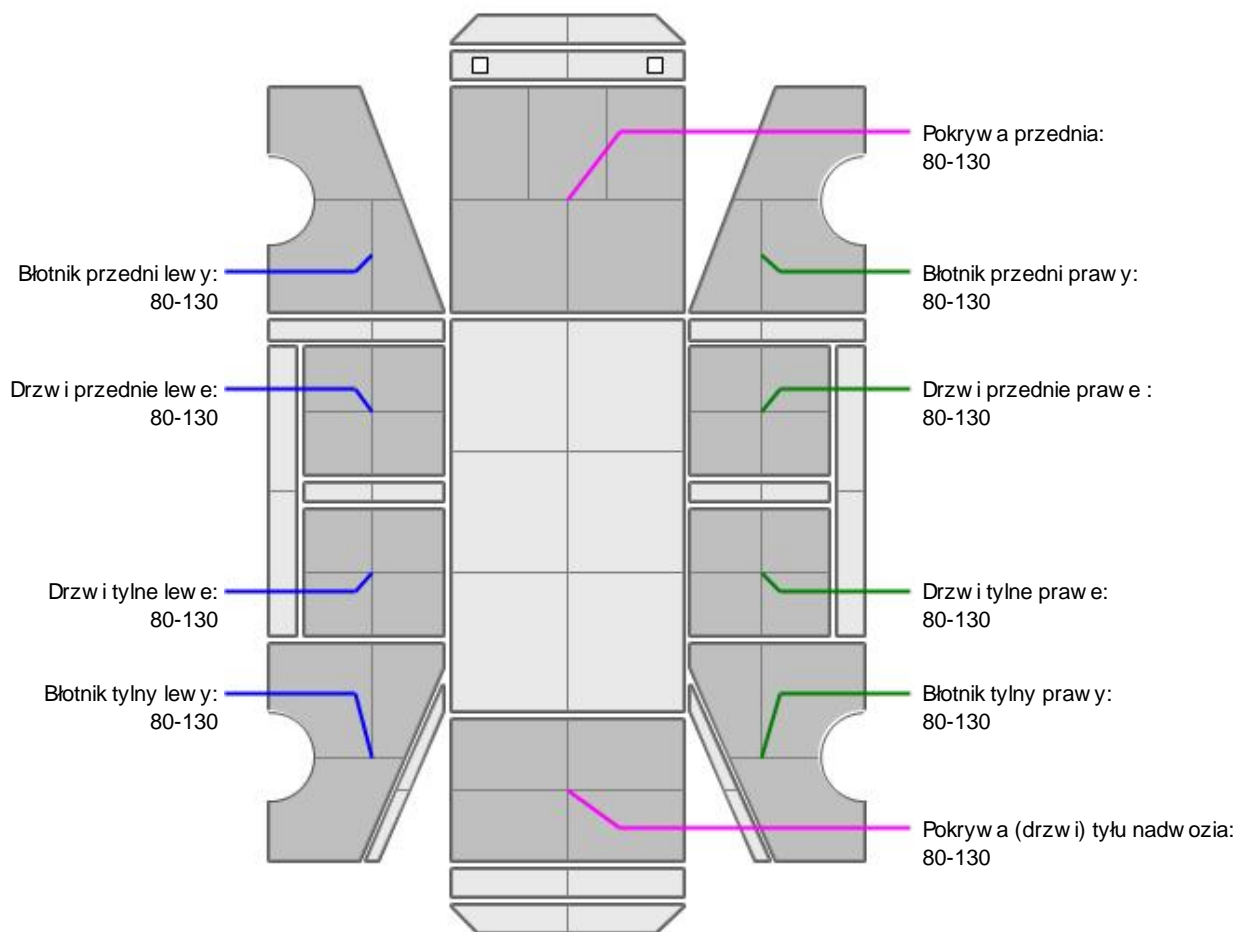
OPIS STANU TECHNICZNEGO ZESPOŁÓW POJAZDU



KABINA KIEROWCY - Szkielet i poszycia zewn trzne

L.p.	Nazwa elementu	L / P	Rodzaj uszkodzenia	Opis	Fot. nr
1	Błotnik przedni	L	Zarysowania powłoki lakierowej		
2	Błotnik przedni	P	Zarysowania powłoki lakierowej		
3	Pokrywa przednia		Odpryski powłoki lakierowej		
4	Drzwi boczne	L	Zarysowania powłoki lakierowej		
5	Drzwi boczne	P	Zarysowania powłoki lakierowej		
6	Błotnik tylny	L	Zarysowania powłoki lakierowej		
7	Błotnik tylny	P	Zarysowania powłoki, wgniecenia		
8	Drzwi boczne tylne	L	Zarysowania powłoki lakierowej		
9	Drzwi boczne tylne	P	Zarysowania powłoki lakierowej		

Na pozostałych elementach obłachowania bryły nadwozia stwierdzono również typowe dla jego okresu eksploatacji uszkodzenia powłoki lakierowej (zarysowania, odpryski, itp.)


KABINA KIEROWCY – Opis powłoki lakierowej


L.p.	Nazwa elementu	L / P	Grubość powłoki [μm]	Opis
1	Pokrywa przednia		80-130	
2	Błotnik przedni	L	80-130	
3	Drzwi przednie	L	80-130	
4	Błotnik tylny	L	80-130	
5	Błotnik przedni	P	80-130	
6	Drzwi przednie	P	80-130	
7	Błotnik tylny	P	80-130	
8	Pokrywa (drzwi) tyłu nadwozia		80-130	
9	Drzwi tylne	L	80-130	
10	Drzwi tylne	P	80-130	

Podane przedziały grubości powłoki lakierowej, dotyczą punktów pomiarowych. Nie mogą być traktowane jako gwarancja, że grubość powłoki lakierowej w innych punktach nie wykracza poza te przedziały. Pomiar powłoki lakierowej został wykonany urządzeniem bezdźwiękowym w posiadaniu rzeczoznawcy. Pomiar wykonany innym przyrządem może się różnić.

**WYPOSA ENIE ZEWN TRZNE**

L.p.	Nazwa elementu	L / P	Rodzaj uszkodzenia	Opis	Fot. nr
1	Zderzak przedni		Zarysowany		
2	Obudowa lusterka bocznego	L	Zarysowana		
3	Zderzak tylny		Zarysowany		
4	Szyba przednia		Odpryski warstwy zewn trznej		

**KABINA KIEROWCY – Wyposa enie wewn trzne**

L.p.	Nazwa elementu	L / P	Rodzaj uszkodzenia	Opis	Fot. nr
1	Poszycie tapicerskie drzwi bocznych	L	Zarysowania		
2	Poszycie tapicerskie drzwi bocznych	P	Zarysowania		
3	Poszycie tapicerskie drzwi bocznych tylnych	L	Zarysowania		
4	Poszycie tapicerskie drzwi bocznych tylnych	P	Zarysowania		

Wn trze pojazdu nosi typowe dla jego okresu eksploatacji zabrudzenia oraz zuycie wszystkich elementów.

**ZAWIESZENIE I KOŁA**

L.p.	Nazwa elementu	L / P	Rodzaj uszkodzenia	Opis	Fot. nr
1	Tarcza koła przedniego ze stopu lekkiego	L	Zadrapania kraw dzi bocznej		
2	Tarcza koła przedniego ze stopu lekkiego	P	Zadrapania kraw dzi bocznej		
3	Tarcza koła tylnego ze stopu lekkiego	L	Zadrapania kraw dzi bocznej		

JAZDA KONTROLNA

Pojazd posiada zdemontowany silnik oraz rozłożony na elementy. Istnieje ryzyko wykrycia braków w ukończeniu. Brak szczegółowych informacji odno nie uszkodzeń.

DOKUMENTY I KOMPLETACJA POJAZDU

1	Książka serwisowa	TAK
2	Kluczyki (ilo sztuk)	1 szt. okazano
3	Dowód rejestracyjny	TAK
4	Instrukcja obsługi	TAK

Zastrzeżenia ograniczające opinie.

Ü Zawarte w niniejszej Ocenie/Raporcie informacje (w tym dotyczące wyposażenia) służą jedynie ogólnym celom informacyjnym. Ocena/Raport nie może być zatem traktowana jako oferta w rozumieniu przepisów Kodeksu Cywilnego oraz opisu towaru ani zapewnienia w rozumieniu art. 4 Ustawy z dnia 27 lipca 2002 roku o szczególnych warunkach sprzedaży konsumenckiej.

Ü Ocena/Raport została sporządzona w celu ustalenia istnienia albo nieistnienia uszkodzeń nieakceptowalnych po zakończeniu umowy korzystania z samochodu lub innych okoliczności uzgodnionych w zleceniu. Ocena/Raport nie obejmuje typowych uszkodzeń wynikających z eksploatacji samochodu oraz jego standardowego zużycia.

- ü Je li chcesz traktować ten dokument jako źródło wiedzy o samochodzie przy jego zakupie, czynisz to na własną odpowiedzialność. Rzeczoznawca Sp. z o.o. nie ponosi odpowiedzialności za takie użycie tej Oceny/Raportu.
- ü Niniejsza wycena służy wyłącznie do oszacowania wartości rynkowej przedmiotu wyceny i nie może być wykorzystywana do żadnego innego celu, niż wymieniony powyżej. W szczególności wycena nie może stanowić podstawy do oceny cech i stanu wycenianego obiektu przy jego zakupie.
- ü Rzeczoznawca nie bierze na siebie odpowiedzialności za wady ukryte (prawne i fizyczne) oraz ewentualne skutki wynikające z dalszego użytkowania przedmiotu wyceny, a także za skutki wykorzystania samej wyceny.
- ü Powyższa wycena nie jest ekspertyzą stanu technicznego przedmiotu wyceny i za taką nie może być uznawana, w szczególności nie może być traktowana jako gwarancja sprzedaży przedmiotu wyceny za oszacowaną wartość.
- ü Wycenę przeprowadzono w oparciu o dostarczoną dokumentację oraz badanie organoleptyczne wycenianego obiektu. Nie prowadzono badań diagnostycznych oraz weryfikacji warsztatowej przedmiotu wyceny.
- ü Nie stwierdzono dodatkowych niesprawności i/lub uszkodzeń i/lub braków w zakresie możliwym do ustalenia w warunkach oględzin tj. bez dostępu do spodu pojazdu, specjalistycznego sprzętu diagnostycznego, jazdy próbnej wykonanej w warunkach drogowych z obciążeniem.
- ü Rzeczoznawca podczas oględzin poza warszatem nie jest w stanie stwierdzić wypadkowej przeszłości pojazdu. W przypadku podwyższonych wartości pomiarów powłoki lakierowej, konieczna jest ekspertyza w warunkach warsztatowych.
- ü Rok produkcji pojazdu - nie weryfikowano. Przyjęto w oparciu o dane przekazane przez Zleceniodawcę.
- ü Niniejsza wycena nie może być publikowana w całości w jakimkolwiek dokumencie bez zgody wykonawców i bez uzgodnienia z nimi formy i treści takiej publikacji. Zakaz publikacji nie dotyczy posługiwania się wycenami w umowach cywilno-prawnych zawieranych przez zleceniodawcę i dotyczących przedmiotu.
- ü Przed odbiorem pojazdu, kupujący zobowiązany jest do konfrontacji rzeczywistego stanu z informacjami zawartymi w wycenie. Odbiór przedmiotu jest równoznaczny ze zrzeczeniem się wszelkich roszczeń, co do stanu technicznego.
- ü Nie badano poprawności i/lub budowy numerów identyfikacyjnych/seryjnych obiektu oraz nie weryfikowano prawdziwości danych obiektu.
- ü Niniejsza wycena nie może być traktowana jako gwarancja sprzedaży przedmiotu wyceny za oszacowaną wartość.
- ü W przypadku ujawnienia dodatkowych informacji dotyczących przedmiotowego pojazdu, niedostępnych w czasie wykonywania niniejszej opinii, zaprezentowane stanowisko może ulec zmianie.
- ü W opinii zał. 01, nie wykryto żadnych faktów, które mogłyby istotnie wpływać na wartość wycenionego pojazdu, jeżeli w opisie pojazdu nie widnieje inaczej.
- ü Rzeczoznawca nie ponosi odpowiedzialności za ewentualne błędy wynikające z przedstawionych informacji otrzymanych od użytkownika/sprzedawcy/zamawiającego wycenę, jeżeli brak podstaw do kwestionowania ich zgodnie ze stanem rzeczywistym lub jeżeli ustalenie stanu rzeczywistego przez rzeczoznawcę było niemożliwe lub znacznie utrudnione.
- ü Wyposażenie standardowe wg. Info - Ekspert. Rzeczoznawca nie ponosi odpowiedzialności za ewentualne błędy programu. Opis stanu technicznego pojazdu jest ważny na dzień oględzin. Rzeczoznawca nie bierze odpowiedzialności za zmiany stanu pojazdu wynikające z dalszej eksploatacji lub postoju (np. uszkodzenie akumulatora, powłoki, uszkodzenie lub powstanie ognisk korozji, uszkodzenie układu hamulcowego, itp.).
- ü Jeżeli elementy jednostki napędowej, układu przeniesienia napędu itp., są rozmontowane, rzeczoznawca nie weryfikuje kompletności poszczególnych układów. Możliwość wystąpienia braków w komplecie (np. ze względu na wykorzystanie unieruchomionego pojazdu jako „dawcy części”).
- ü Nie weryfikowano odczytanego stanu drogomierza z zapisami w urządzeniach elektronicznych pojazdu.
- ü W przypadku pojazdów z niesprawnym akumulatorem lub bez niego - podłączenie sprawnego akumulatora nie gwarantuje sprawności technicznej pojazdu.
- ü Nie weryfikowano gwarancji, statusu pakietów serwisowych i kompletności w zakresie osprzętu dodatkowego, z którym przedmiot był zamówiony.

Dokument wystawiony elektronicznie, w pełni bez podpisu

DOKUMENTACJA FOTOGRAFICZNA



Fot. nr 1



Fot. nr 2



Fot. nr 3



Fot. nr 4



Fot. nr 5



Fot. nr 6



Fot. nr 7



Fot. nr 8



Fot. nr 9



Fot. nr 10



Fot. nr 11



Fot. nr 12



Fot. nr 13



Fot. nr 14



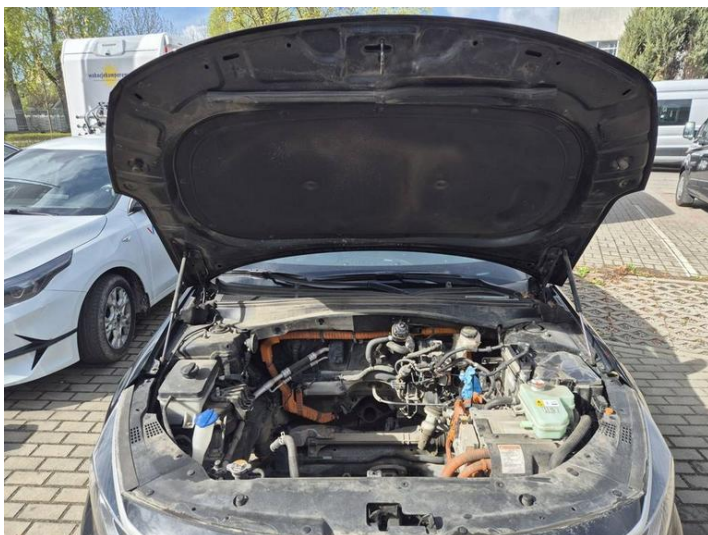
Fot. nr 15



Fot. nr 16



Fot. nr 17



Fot. nr 18



Fot. nr 19



Fot. nr 20



Fot. nr 21



Fot. nr 22



Fot. nr 23



Fot. nr 24



Fot. nr 25



Fot. nr 26



Fot. nr 27



Fot. nr 28



Fot. nr 29



Fot. nr 30



Fot. nr 31



Fot. nr 32



Fot. nr 33



Fot. nr 34



Fot. nr 35



Fot. nr 36



Fot. nr 37



Fot. nr 38



Fot. nr 39



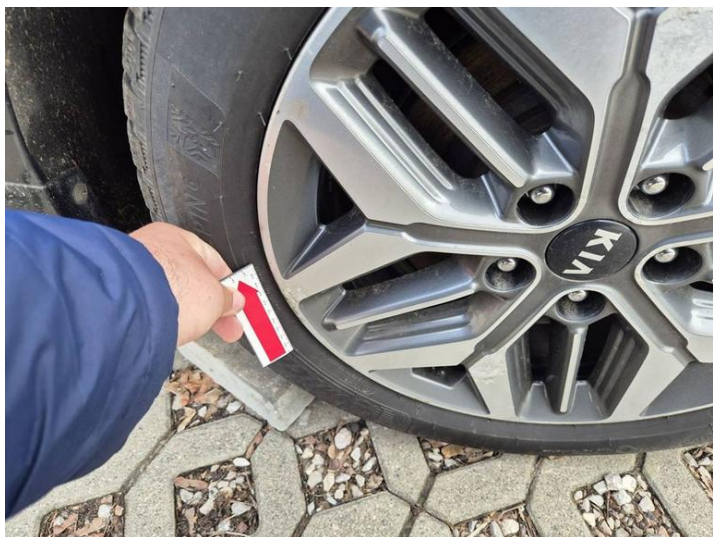
Fot. nr 40



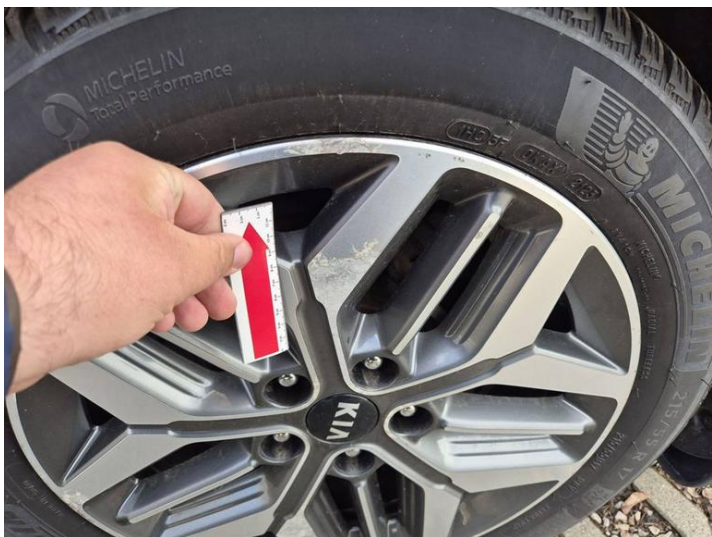
Fot. nr 41



Fot. nr 42



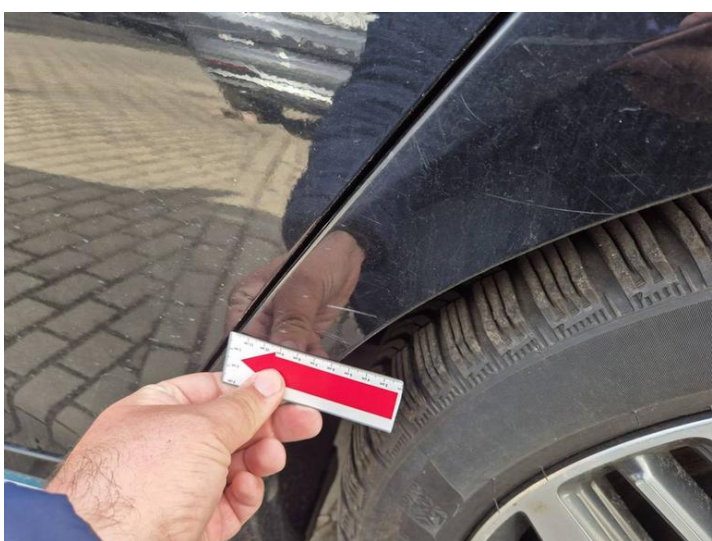
Fot. nr 43



Fot. nr 44



Fot. nr 45



Fot. nr 46



Fot. nr 47



Fot. nr 48



Fot. nr 49



Fot. nr 50



Fot. nr 51



Fot. nr 52



Fot. nr 53



Fot. nr 54



Fot. nr 55



Fot. nr 56



Fot. nr 57



Fot. nr 58



Fot. nr 59



Fot. nr 60



Fot. nr 61



Fot. nr 62



Fot. nr 63



Fot. nr 64



Fot. nr 65



Fot. nr 66



Fot. nr 67



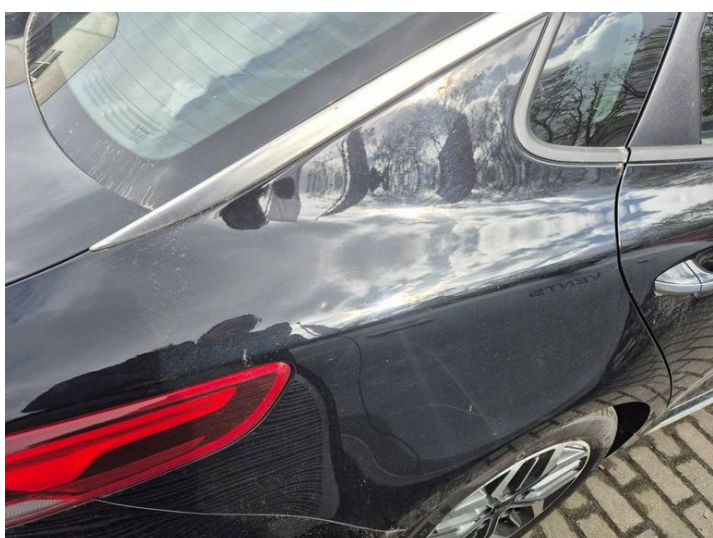
Fot. nr 68



Fot. nr 69



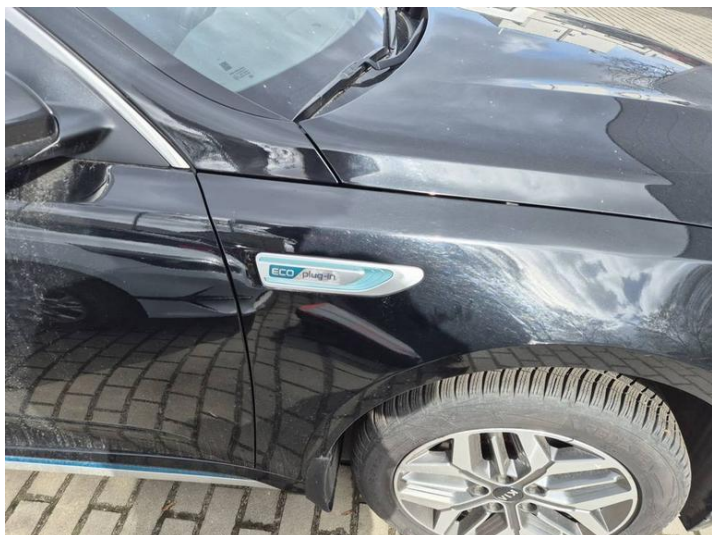
Fot. nr 70



Fot. nr 71



Fot. nr 72



Fot. nr 73



Fot. nr 74



Fot. nr 75



Fot. nr 76



Fot. nr 77



Fot. nr 78



Fot. nr 79



Fot. nr 80



Fot. nr 81



Fot. nr 82



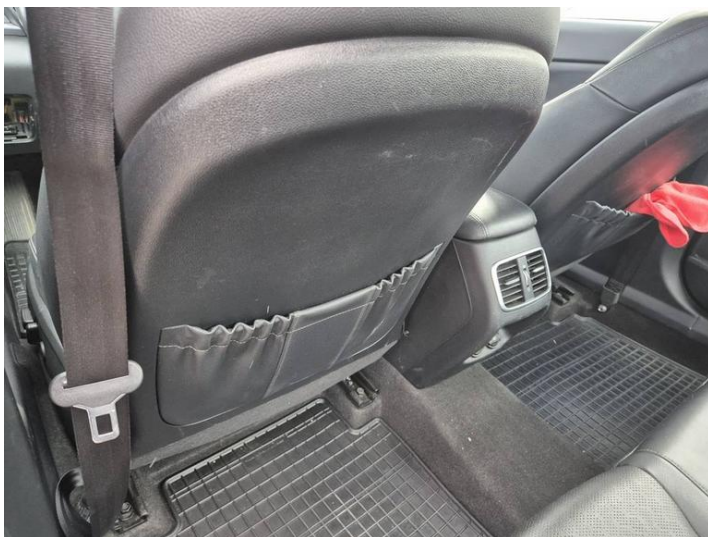
Fot. nr 83



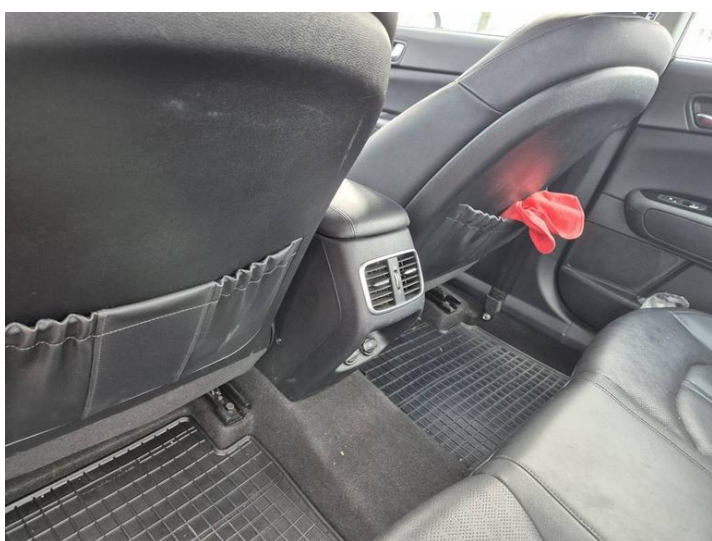
Fot. nr 84



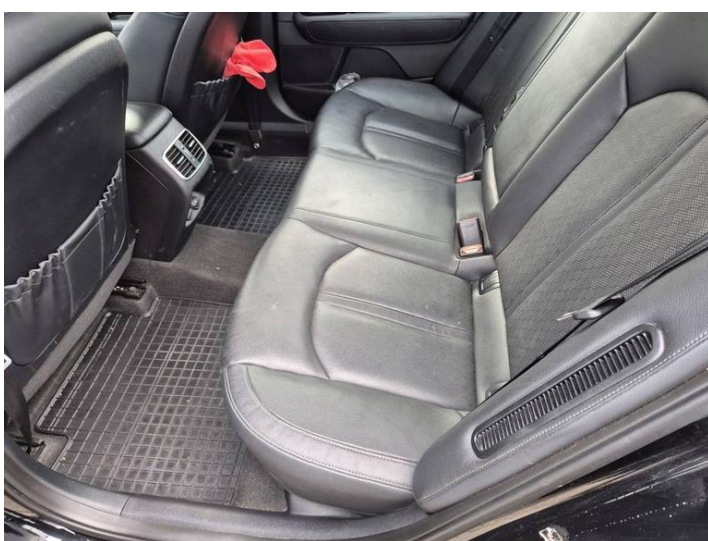
Fot. nr 85



Fot. nr 86



Fot. nr 87



Fot. nr 88



Fot. nr 89



Fot. nr 90



Fot. nr 91



Fot. nr 92



Fot. nr 93



Fot. nr 94



Fot. nr 95



Fot. nr 96



Fot. nr 97



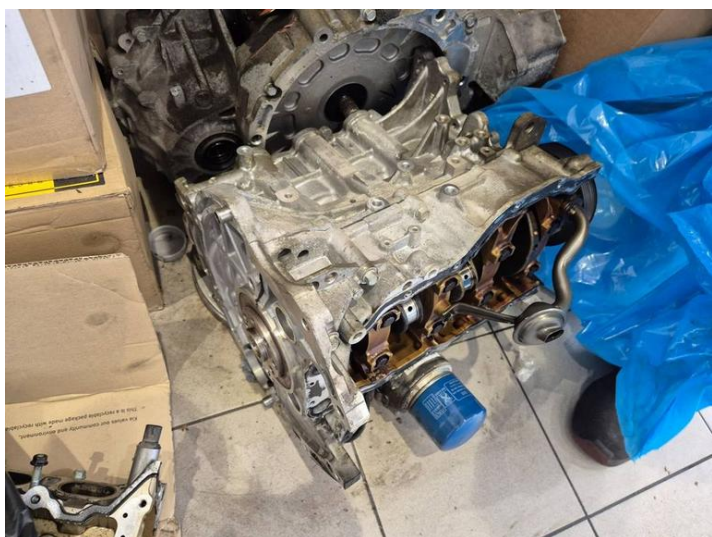
Fot. nr 98



Fot. nr 99



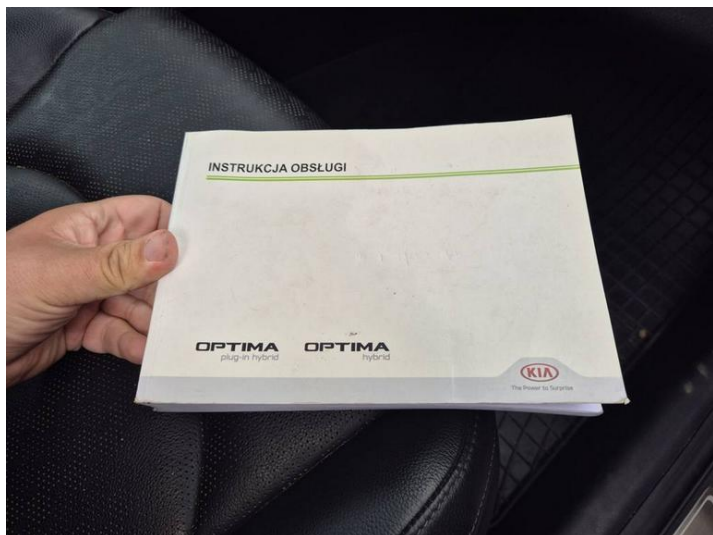
Fot. nr 100



Fot. nr 101



Fot. nr 102



Fot. nr 109

Dokument wystawiony elektronicznie, wamny bez podpisu