



Zustandsbericht

Berichtsnummer :	0000000846604-DE961	Amtl. Kennzeichen :	Ohne
-------------------------	----------------------------	----------------------------	-------------

Fahrzeugdaten

Ford Kuga (CBS)(2013->) Sync Edition

Fahrzeug-Ident.-Nr.:	WF0AXXWPM54680	Laufleistung abgelesen:	102933 km
Erstzulassung / Baujahr:	06.01.2016 / 2016	Besichtigungsdatum/-ort:	06.06.2025 Dortmund
Nächste HU / AU:	11.1911 / 11.1911	Verbleibende KM bis Service:	0
Verbleibende Tage bis Service:	0		

Montierte Bereifung

Reifenart / Felgentyp:	Sommerreifen
1. Achse - links / Zust.	235/55/R17/V 7 mm
1. Achse - rechts / Zust.	235/55/R17/V 7 mm
2. Achse - links / Zust.	235/55/R17/V 7 mm
2. Achse - rechts / Zust.	235/55/R17/V 7 mm

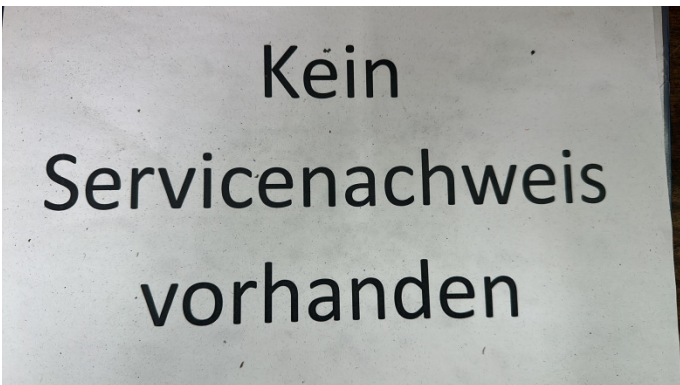
Übersichtsfotos



Vorne links



Hinten rechts



Serviceheft/Nachweis



Innen



Innenraum hinten



Kofferraum



Felgen

Serienausstattung

- Geschwindigkeits-Begrenzeranlage
- Antriebsart Frontantrieb
- Audiosystem: Radio/CD-Player mit Ford SYNC (farbig / grafikfähig)
- Bordcomputer
- Dachspoiler Wagenfarbe
- Easy-Driver-Paket 2
- Elektron. Stabilitäts-Programm (ESP)
- Fahrassistenz-System Notbrems-Assistent
- Fußmatten Teppich
- Anti-Blockier-System (ABS)
- Getriebe 6-Gang - Typ MMT6
- Staub- und Pollenfilter
- Isofix-Aufnahmen für Kindersitz
- Klimaanlage
- Lenksäule (Lenkrad) höhen-/längsverstellbar
- LM-Felgen
- Motor 1,5 Ltr. - 110 kW EcoBoost KAT
- Power KeyFree-Startfunktion
- Zentralverriegelung mit Fernbedienung
- Rücksitzlehne geteilt/klappbar (6040)
- Servolenkung elektrisch
- Sonnenblende links mit Spiegel (beleuchtet)
- Sportsitze vorn
- Stau-/Ablagefach unter Sitz vorn rechts
- Antischlupfregelung (ASR)
- Audiobedienung am Lenkrad
- Außenspiegel elektr. verstell- und heizbar
- Brillenfach in Dachhimmel / Dachkonsole integriert
- Dimmer Instrumentenbeleuchtung
- Elektr. Bremskraftverteilung
- Fahrassistenz-System Berganfahr-Assistent (Hill-Holder)
- Fensterheber elektrisch vorn + hinten mit Komfortschließung
- Fußraumleuchte vorn
- Geschwindigkeits-Regelanlage (Tempomat)
- Innenausstattung Aluminium-Dekor
- Intelligent Protection System (IPS)
- Körper 5-türig
- Lenkrad (Leder 4-Speichen)
- Leuchtweitenregelung
- Mittelkonsole mit Armlehne
- Nebelscheinwerfer
- Radstand 2690 mm
- Reifendruck-Kontrollsystem
- Schadstoffarm nach Abgasnorm Euro 6
- Sitz vorn links höhenverstellbar
- Sonnenblende rechts mit Spiegel (beleuchtet)
- Start/Stop-Anlage
- Steckdose (12V-Anschluß) im Koffer-/Laderaum

- | | |
|--|---|
| <ul style="list-style-type: none">• Tagfahrlicht• Unterfahrschutz• Verglasung getönt• Reifen-Reparaturkit | <ul style="list-style-type: none">• Türgriffe außen Wagenfarbe• Unterfahrschutz hinten• Wegfahrsperr (elektronisch) |
|--|---|

Sonderausstattung

- | | |
|---|---|
| <ul style="list-style-type: none">• Anhängerkupplung (Kugelkopf abnehmbar)• Fahrassistenz-System Park-Assistent (Active Park Assist) | <ul style="list-style-type: none">• Design-Paket• Winter-Paket |
|---|---|

Schaden



Karosserie außen

	Bauteil	Schaden
1.	Tür Vorne - Links	Kratzer
2.	Dachrahmen - Rechts	1 Delle
3.	Dachrahmen - Rechts	1 Delle
4.	Tür Hinten - Links	1 Delle
5.	Stoßfänger Hinten	Bruch
6.	Stoßfänger Hinten	Nicht In Ordnung
7.	Außenspiegel Gehäuse - Links	Kratzer



Karosserie innen

	Bauteil	Schaden
8.	Kofferraumverkleidung Rechts	Kratzer
9.	Armaturenbrett	In Ordnung



Sonstiges

	Bauteil	Schaden
10.	Einstieg Hinten rechts	1 Delle
11.	Einstieg Hinten links	Kratzer
12.	Warnleuchte	In Ordnung
13.	2. Radsatz	Kratzer

Eine Vorschadenprüfung erfolgt ausschließlich im Rahmen und der Möglichkeiten einer Inaugenscheinnahme und Lackschichtenmessung ohne eine Demontage von Bauteilen. Ein möglicher Vorschadenumfang ist unbekannt.

Wir weisen darauf hin, dass das Fahrzeug zusätzlich zu den im Bericht aufgeführten Beschädigungen alters- und laufleistungsbedingte Gebrauchsspuren aufweisen kann, wie sie im normalen Gebrauch unvermeidlich sind (kleine Beulen, Dellen, Kratzer).

Es wird zudem keine Haftung für einen Defekt und / oder verborgen gebliebene Schäden im Hinblick auf Elektronik und Mechanik übernommen, sowie für arglistige Täuschung und verschwiegene Mängel.

Schadenfotos



1. Tür Vorne - Links
Kratzer -



1. Tür Vorne - Links
Kratzer -



2. Dachrahmen - Rechts
1 Delle -



2. Dachrahmen - Rechts
1 Delle -



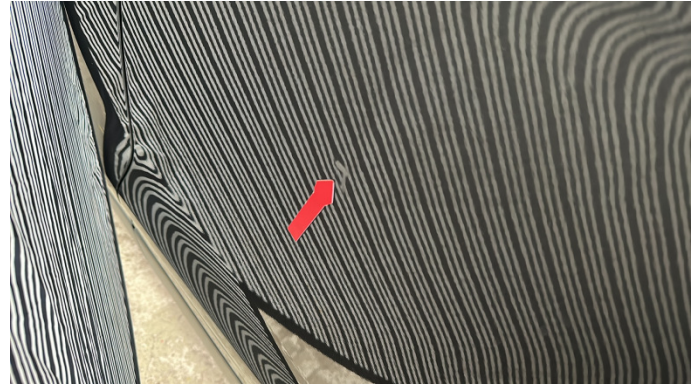
3. Dachrahmen - Rechts
1 Delle -



3. Dachrahmen - Rechts
1 Delle -



4. Tür Hinten - Links
1 Delle -



4. Tür Hinten - Links
1 Delle -



5. Stoßfänger Hinten
Bruch -



5. Stoßfänger Hinten
Bruch -



6. Stoßfänger Hinten
Nicht In Ordnung -



6. Stoßfänger Hinten
Nicht In Ordnung -



7. Außenspiegel Gehäuse - Links
Kratzer -



7. Außenspiegel Gehäuse - Links
Kratzer -



8. Kofferraumverkleidung Rechts
Kratzer -



8. Kofferraumverkleidung Rechts
Kratzer -



9. Armaturenbrett
In Ordnung -



10. Einstieg Hinten rechts
1 Delle -



10. Einstieg Hinten rechts
1 Delle -



11. Einstieg Hinten links
Kratzer -



11. Einstieg Hinten links
Kratzer -



12. Warnleuchte
In Ordnung -



13. 2. Radsatz
Kratzer -



13. 2. Radsatz
Kratzer -