

Nr zlecenia: 42/19/05/2025/CarArena STANDARD

z dnia: 2025/05/19

**Zeceniodawca:**

CARARENA  
ul. Budowlanych 7  
62-081 Baranowo

**Rzeczoznawca:**

Albert Kalu ny/zatw. pion weryfikacyjny eRzeczoznawcy



## Pogladowy raport stanu technicznego

Zadanie: Ocena stanu technicznego i okre lenie warto ci rynkowej pojazdu

### DANE IDENTYFIKACYJNE POJAZDU

Dane: [T] V-2025

Rodzaj pojazdu: **Samochód terenowy**

VIN: **VF1HJD40562190083**

Marka: **DACIA**

Nr rejestracyjny: **WL2789M**

Model pojazdu: **Duster MR`18 E6**

Nr Info-Ekspert: **009-00610**

Wersja: **Comfort 4WD**

Rok produkcji: **2019**

Wskazanie drogomierza 343529 km

Data pierwszej rejestracji 2019/02/07

Data wa no ci badania technicznego 2026/01/24

Rodzaj nadwozia kombi (uniwersalne) 5 drzwiowe 5 osobowe

Dop. masa całk. 1809 kg

Jednostka nap dowia z zapłonem iskrowym (wtrysk)

Pojemno / Moc silnika 1598 ccm / 84kW (114KM)

Liczba cylindrów / Układ cylindrów / Liczba zaworów 4 / rz dowy / 16

Rodzaj skrzyni biegów manualna

Rodzaj nap du 4WD (4x4)

Kolor powłoki lakierowej, (rodzaj lakieru) Biały 2-warstwowy typu uni

### WYPOSA ENIE STANDARDOWE

**L.p. Nazwa elementu wyposa enia**

1 ABS - system zapobiegaj cy blokowaniu kół

2 Fotel kierowcy z regulacj wysoko ci

**L.p. Nazwa elementu wyposa enia**

27 Sygnalizacja niezapi tych pasów  
bezpiecze stwa przednich

28 Sygnalizacja otwartych drzwi

3	Gniazdo 12V dla przedniego rz du siedze x1	29	System dynamicznej kontroli toru jazdy ESC
4	Gniazdo 12V dla tylnego rz du siedze x1	30	System kontroli ci nienia w oponach
5	Kieszenie w drzwiach przednich	31	System kontroli trakcji ESC
6	Klamki zewn trzne w kolorze nadwozia	32	System wspomagania nagłego hamowania AFU
7	Klimatyzacja	33	System wspomagania ruszania pod gór HSA
8	Kolumna kierownicy z regulacj wysoko ci i głą boko ci	34	System wspomagania zjazdu ze wzniesienia HDC
9	Komputer pokładowy	35	Szyby przednie regulowane elektrycznie z wł cznikiem impulsowym po stronie kierowcy
10	Ko cówka układu wydechowego chromowana	36	Szyby tylne regulowane elektrycznie
11	Kurtyny powietrzne boczne	37	wiatła do jazdy dziennej LED
12	Lusterka zewn trzne podgrzewane elektrycznie	38	wiatła p/mgielne przednie
13	Lusterka zewn trzne regulowane elektrycznie	39	wiatła wł czane automatycznie
14	Lusterka zewn trzne w kolorze czarnym	40	wiatło dodatkowe STOP
15	Mocowanie fotelików dzieci cych na skrajnych siedzeniach llrz du	41	Tapicerka tekstylna czarna
16	Napinacze pasów bezpiecze stwa	42	Tarcze kół stalowe 16" Fidji
17	Obramowania nawiewów powietrza chromowane	43	Tryb jazdy Eco
18	Obrotomierz	44	Wska nik temperatury zewn trznej
19	Oparcie siedze tylnych dzielone 1/3:2/3	45	Wska nik zmiany biegu
20	O wietlenie przestrzeni бага owej	46	Wspomaganie układu kierowniczego zmienne elektryczne
21	O wietlenie schowka	47	Wycieraczka szyby tylnej
22	Poduszka powietrzna kierowcy	48	Zagłówki foteli przednich z regulacj wysoko ci
23	Poduszka powietrzna pasa era	49	Zagłówki siedze tylnych 3 szt.
24	Poduszki powietrzne boczne przednie	50	Zamek centralny zdalnie sterowany
25	Relingi dachowe czarne	51	Zderzaki górna cz w kolorze nadwozia, dolna czarna
26	Siedzenia tylne składane	52	Zestaw naprawczy opon

#### L.p. Nazwa pakietu / elementu pakietu wyposa enia standardowego

- 1 Kierownica i d wignia zmiany biegów pokryte skór ekologiczn  
Kierownica pokryta skór ekologiczn  
D wignia zmiany biegów pokryta skór ekologiczn
- 2 Radio MP3, AUX + USB, Bluetooth, sterowanie pod kierownic  
Zł cze "USB"  
System Bluetooth  
Zł cze "AUX"  
Radio MP3  
Sterowanie radiem pilotem pod kierownic
- 3 Tempomat z ogranicznikiem pr dko ci  
Ogranicznik pr dko ci  
Tempomat

### WYPOSA ENIE DODATKOWE

#### L.p. Nazwa elementu wyposa enia

- 1 Koło zapasowe 16" dojazdowe

### OPIS ZAMONTOWANEGO W POJE DZIE OGUMIENIA

Koło	Marka, typ	Bie nik [mm]
Przednie lewe:	KLEBER 215/65 R16 102H XL KRISALP HP2 TL	4,6
Przednie prawe:	KLEBER 215/65 R16 102H XL KRISALP HP2 TL	4,6
Tylne lewe:	KLEBER 215/65 R16 102H XL KRISALP HP2 TL	4,8
Tylne prawe:	KLEBER 215/65 R16 102H XL KRISALP HP2 TL	4,8

**KOREKTY WARTO CI POJAZDU**

KOREKTA ZA PIERWSZ REJESTRACJ	( - )
KOREKTA ZA WYPOSA ENIE	( + )
KOREKTA ZA PRZEBIEG	( - )
KOREKTY RÓ NE:	
Zadana szacunkowa korekta z tytułu wcze niejszych napraw	( - )
Weryfikacja serwisowa	( - )
Stan utrzymania i dbała o pojazd	( - )
KOREKTY RÓ NE RAZEM	( - )
KOREKTA ZA OGUMIENIE	( - )

**UWAGI RZECZOZNAWCY DOTYCZ CE WYCENY**

Pojazd zweryfikowany w bazie danych historiapojazdu.gov.pl

Nie udost pniono specyfikacji wyposa enia fabrycznego wycenianego pojazdu. Maj c na uwadze powy sze wyposa enie zostało ustalone na podstawie ogl dzin z natury. Aby ustali specyfikacje fabryczna wyposa enia nale y zwrócić się do dealera. Nie można wykluczyć, że mogą występować różnice w wyposażeniu.

Ustalenie wszystkich uszkodze , wad i braków w ukończeniu pojazdu nie jest możliwe w warunkach parkingowych, konieczna weryfikacja w warunkach warsztatowych. Warunki w jakich przeprowadzono oględziny pojazdu uniemożliwiają dokładne określenie jego sprawności oraz kompletności.

Ogl dziny wykonał: Jacek Urba ski

Wycena wykonana: Albert Kalu ny

**OPIS STANU TECHNICZNEGO ZESPOŁÓW POJAZDU****NADWOZIE - Szkielet i poszycia zewn trzne**

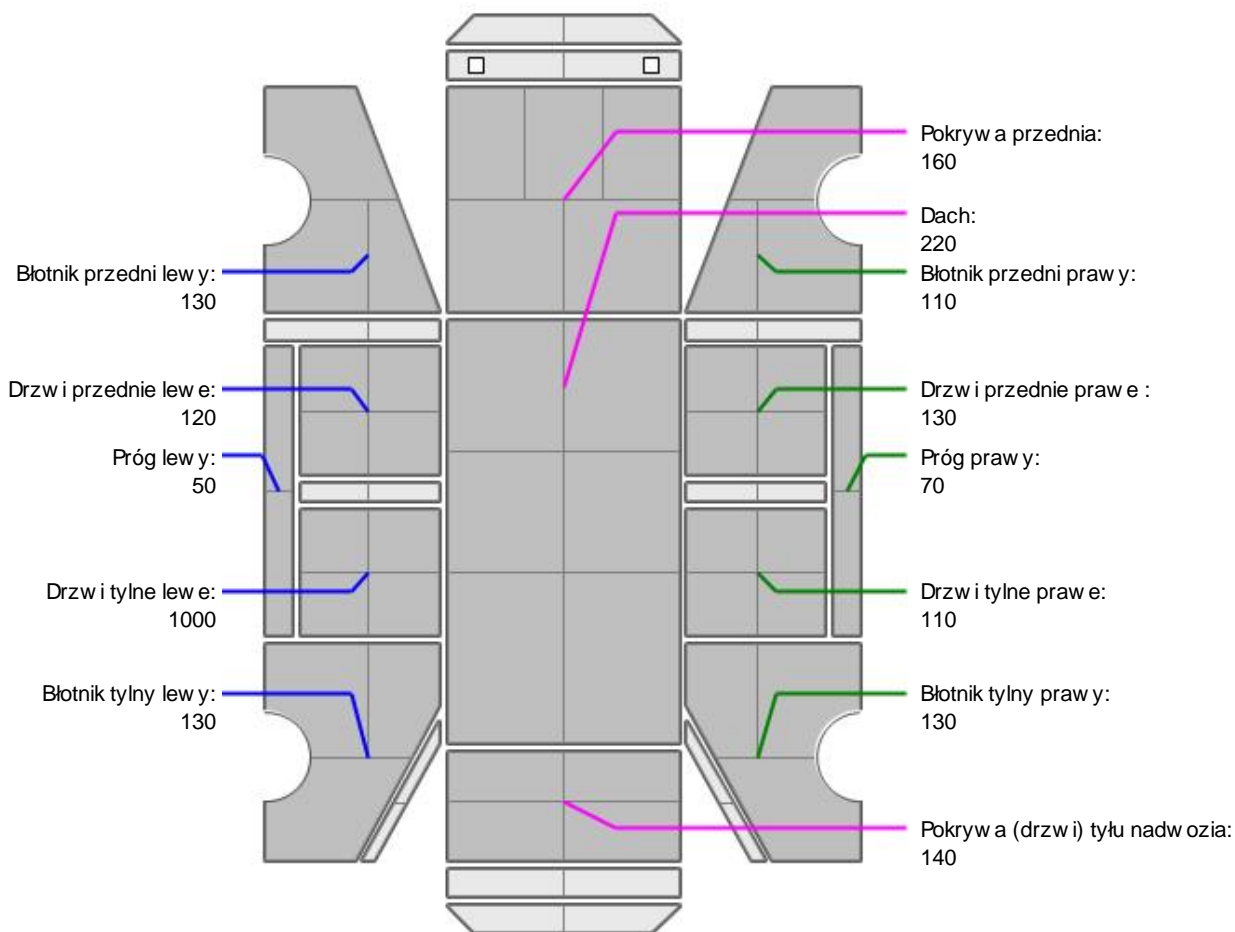
L.p.	Nazwa elementu	L / P	Rodzaj uszkodzenia	Opis	Fot. nr
1	Wn ka drzwi przednich	L	Uszczelka - rozerwana		
2	Drzwi boczne przednie	L	Odpryski powłoki lakierowej, zarysowania	Ogranicznik - uszkodzony	
3	Drzwi boczne przednie	P	Zarysowania powłoki lakierowej		
4	Dach		Odkształcony		
5	Błotnik tylny	L	Odpryski powłoki lakierowej		
6	Błotnik tylny	P	Odpryski powłoki lakierowej		
7	Drzwi tyłu nadwozia		Odkształcenia, zarysowania		

Na pozostałych elementach obłachowania bryły nadwozia stwierdzono również typowe dla jego okresu eksploatacji uszkodzenia powłoki lakierowej (zarysowania, odpryski, itp.)

Pojazd pokryty okleinami reklamowymi. Istnieje ryzyko wykrycia wad i uszkodze po rozklejeniu.



## NADWOZIE – Opis powłoki lakierowej



L.p.	Nazwa elementu	L / P	Grubo powłoki [µm]	Opis
1	Pokrywa przednia		160	
2	Dach		220	
3	Błotnik przedni	L	130	
4	Próg	L	50	
5	Drzwi przednie	L	120	
6	Drzwi tylne	L	1000	
7	Błotnik tylny	L	130	
8	Błotnik przedni	P	110	
9	Próg	P	70	
10	Drzwi przednie	P	130	
11	Drzwi tylne	P	110	
12	Błotnik tylny	P	130	
13	Pokrywa (drzwi) tyłu nadwozia		140	

Podane przedziały grubości powłoki lakierowej, dotyczą punktów pomiarowych. Nie mogą być traktowane jako gwarancja, że grubość powłoki lakierowej w innych punktach nie wykracza poza te przedziały. Pomiar powłoki lakierowej został wykonany urządzeniem bezdźwiękowym w posiadaniu rzeczoznawcy. Pomiar wykonany innym przyrządem może się różnić.

**NADWOZIE – Wyposażenie zewnętrzne**

L.p.	Nazwa elementu	L / P	Rodzaj uszkodzenia	Opis	Fot. nr
1	Nadkole przednie	P	P kłucie		
2	Zderzak przedni		Odształcenia, zarysowania, brak załepki		
3	Krata wlotu powietrza		Brak emblematu producenta		
4	Ramiona i pióra wycieraczek szyby przedniej		Zużycie		
5	Zderzak tylny		P kłucie, zarysowania, odształcenia		
6	Lampa zespolona tylna	P	P kłucie tylna klosz		

**NADWOZIE – Wyposażenie wewnętrzne**

L.p.	Nazwa elementu	L / P	Rodzaj uszkodzenia	Opis	Fot. nr
1	Fotel przedni kpl.	L	Rozzerwany		
2	Fotel przedni kpl.	P	Poplamiony		
3	Kanapa tylna		Poplamiona		
4	Schówek		Uszkodzona pokrywa		
5	Wykładzina dachu (podsufitka)		Przepsalane miejscowo poszycie		
6	Podnóżnik szyby drzwi bocznych przednich	L	Nadmierny luz		

Wnętrze pojazdu nosi typowe dla jego okresu eksploatacji zabrudzenia oraz zużycie wszystkich elementów.

**JAZDA KONTROLNA**

- |   |                                      |   |
|---|--------------------------------------|---|
| 1 | Głośnieść pracy silnika              | Według informacji uzyskanych od osoby okazującej pojazd zużywa w dużej ilości olej silnikowy, ponadnormatywne ilości spalin z układu wydechowego. Praca silnika nierównomierna. Do weryfikacji w warunkach serwisowych. |
| 2 | Praca układu kierowniczego           | Podwyższona głośnieść pracy, stuki. Do weryfikacji w warunkach serwisowych.   |
| 3 | Głośnieść (stuki) zawieszenia        | Podwyższona głośnieść pracy, stuki. Do weryfikacji w warunkach serwisowych.   |
| 4 | Skuteczność hamulca zasadniczego     | BEZ UWAG  |
| 5 | Skuteczność hamulca pomocniczego     | BEZ UWAG  |
| 6 | Działanie drogow. i szybkościomierza | BEZ UWAG  |
| 7 | Wskaźnik temperatury silnika         | BEZ UWAG  |

Próba ruchowa przeprowadzona na zimnym silniku w warunkach parkingowych z prędkością do 15km/h.

**DOKUMENTY I KOMPLETACJA POJAZDU**

- |   |                             |              |
|---|-----------------------------|--------------|
| 1 | Kluczyki (ilość sztuk)      | 1szt okazano |
| 2 | Dowód rejestracyjny         | TAK          |
| 3 | Zestaw narzędzi fabrycznych | TAK          |
| 4 | Podnóżnik samochodowy       | TAK          |
| 5 | Gaśnica                     | TAK          |
| 6 | Trójkąt ostrzegawczy        | TAK          |

## Zastrzeżenia ograniczające opinię.

Ü Zawarte w niniejszej Ocenie/Raporcie informacje (w tym dotyczące wyposażenia) służą jedynie ogólnym celom informacyjnym. Ocena/Raport nie może być zatem traktowana jako oferta w rozumieniu przepisów Kodeksu Cywilnego oraz opisu towaru ani zapewnienia w rozumieniu art. 4 Ustawy z dnia 27 lipca 2002 roku o szczególnych warunkach sprzedaży konsumenckiej.

Ü Ocena/Raport została sporządzona w celu ustalenia istnienia albo nieistnienia uszkodzeń nieakceptowalnych po zawarciu umowy korzystania z samochodu lub innych okoliczności uzgodnionych w zleceniu. Ocena/Raport nie obejmuje typowych uszkodzeń wynikających z eksploatacji samochodu oraz jego standardowego zużycia.

Ü Jeżeli chcesz traktować ten dokument jako źródło wiedzy o samochodzie przy jego zakupie, czynisz to na własną odpowiedzialność. Rzeczoznawca nie ponosi odpowiedzialności za takie użycie tej Oceny/Raporu.

Ü Niniejsza wycena służy wyłącznie do oszacowania wartości rynkowej przedmiotu wyceny i nie może być wykorzystywana do żadnego innego celu, ni wymienionego powyżej. W szczególności wycena nie może stanowić podstawy do oceny cech i stanu wycenianego obiektu przy jego zakupie.

Ü Rzeczoznawca nie bierze na siebie odpowiedzialności za wady ukryte (prawne i fizyczne) oraz ewentualne skutki wynikające z dalszego użytkowania przedmiotu wyceny, a także za skutki wykorzystania samej wyceny.

Ü Powyższa wycena nie jest ekspertyzą stanu technicznego przedmiotu wyceny i za taką nie może być uznawana, w szczególności nie może być traktowana jako gwarancja sprzedaży przedmiotu wyceny za oszacowaną wartość.

Ü Wycenę przeprowadzono w oparciu o dostarczoną dokumentację oraz badanie organoleptyczne wycenianego obiektu. Nie prowadzono badań diagnostycznych oraz weryfikacji warsztatowej przedmiotu wyceny.

Ü Nie stwierdzono dodatkowych niesprawności i/lub uszkodzeń i/lub braków w zakresie możliwym do ustalenia w warunkach oględzin tj. bez dostępu do spodu pojazdu, specjalistycznego sprzętu diagnostycznego, jazdy próbnej wykonanej w warunkach drogowych z obciążeniem.

Ü Rzeczoznawca podczas oględzin poza warszatem nie jest w stanie stwierdzić wypadkowej przeszłości pojazdu. W przypadku podwyższonych wartości pomiarów powłoki lakierowej, konieczna jest ekspertyza w warunkach warsztatowych.

Ü Rok produkcji pojazdu - nie weryfikowano. Przyjeto w oparciu o dane przekazane przez Zleceniodawcę.

Ü Niniejsza wycena nie może być publikowana w całości w jakimkolwiek dokumencie bez zgody wykonawców i bez uzgodnienia z nimi formy i treści takiej publikacji. Zakaz publikacji nie dotyczy posługiwania się wyceną w umowach cywilno-prawnych zawieranych przez zleceniodawcę i dotyczących przedmiotu.

Ü Przed odbiorem pojazdu, kupujący zobowiązany jest do konfrontacji rzeczywistego stanu z informacjami zawartymi w wycenie. Odbiór przedmiotu jest równoznaczny ze zrzeczeniem się wszelkich roszczeń, co do stanu technicznego.

Ü Nie badano poprawności i/lub budowy numerów identyfikacyjnych/seryjnych obiektu oraz nie weryfikowano prawdziwości danych obiektu.

Ü Niniejsza wycena nie może być traktowana jako gwarancja sprzedaży przedmiotu wyceny za oszacowaną wartość.

Ü W przypadku ujawnienia dodatkowych informacji dotyczących przedmiotowego pojazdu, niedostępnych w czasie wykonywania niniejszej opinii, zaprezentowane stanowisko może ulec zmianie.

Ü W opinii założono, że nie wykryto żadnych faktów, które mogłyby istotnie wpływać na wartość wycenionego pojazdu, jeżeli w opisie pojazdu nie widnieje inaczej.

Ü Rzeczoznawca nie ponosi odpowiedzialności za ewentualne błędy wynikające z przedstawionych informacji otrzymanych od użytkownika/sprzedawcy/zamawiającego wycenę, jeżeli brak podstaw do kwestionowania ich zgodnie ze stanem rzeczywistym lub jeżeli ustalenie stanu rzeczywistego przez rzeczoznawcę było niemożliwe lub znacznie utrudnione.

Ü Wyposażenie standardowe wg. Info - Ekspert. Rzeczoznawca nie ponosi odpowiedzialności za ewentualne błędy programu. Opis stanu technicznego pojazdu jest ważny na dzień oględzin. Rzeczoznawca nie bierze odpowiedzialności za zmiany stanu pojazdu wynikające z dalszej eksploatacji lub postoju (np. uszkodzenie akumulatora, powiększenie lub powstanie ognisk korozji, uszkodzenie układu hamulcowego, itp.)

Ü Jeżeli elementy jednostki napędowej, układu przeniesienia napędu itp., są rozmontowane, rzeczoznawca nie weryfikuje kompletności poszczególnych układów. Możliwość wystąpienia braków w kompletacji (np. ze względu na wykorzystanie unieruchomionego pojazdu jako „dawcy części”).

Ü Nie weryfikowano odczytanego stanu drogomierza z zapisami w urządzeniach elektronicznych pojazdu.

ü W przypadku pojazdów z niesprawnym akumulatorem lub bez niego - podjęcie sprawne go akumulatora nie gwarantuje sprawno ci technicznej pojazdu.

ü Nie weryfikowano gwarancji, statusu pakietów serwisowych i kompletno ci w zakresie osprz tu dodatkowego, z którym przedmiot był zamówiony.

*Dokument wystawiony elektronicznie, wa ny bez podpisu*

## DOKUMENTACJA FOTOGRAFICZNA



Fot. nr 1



Fot. nr 2





Fot. nr 3



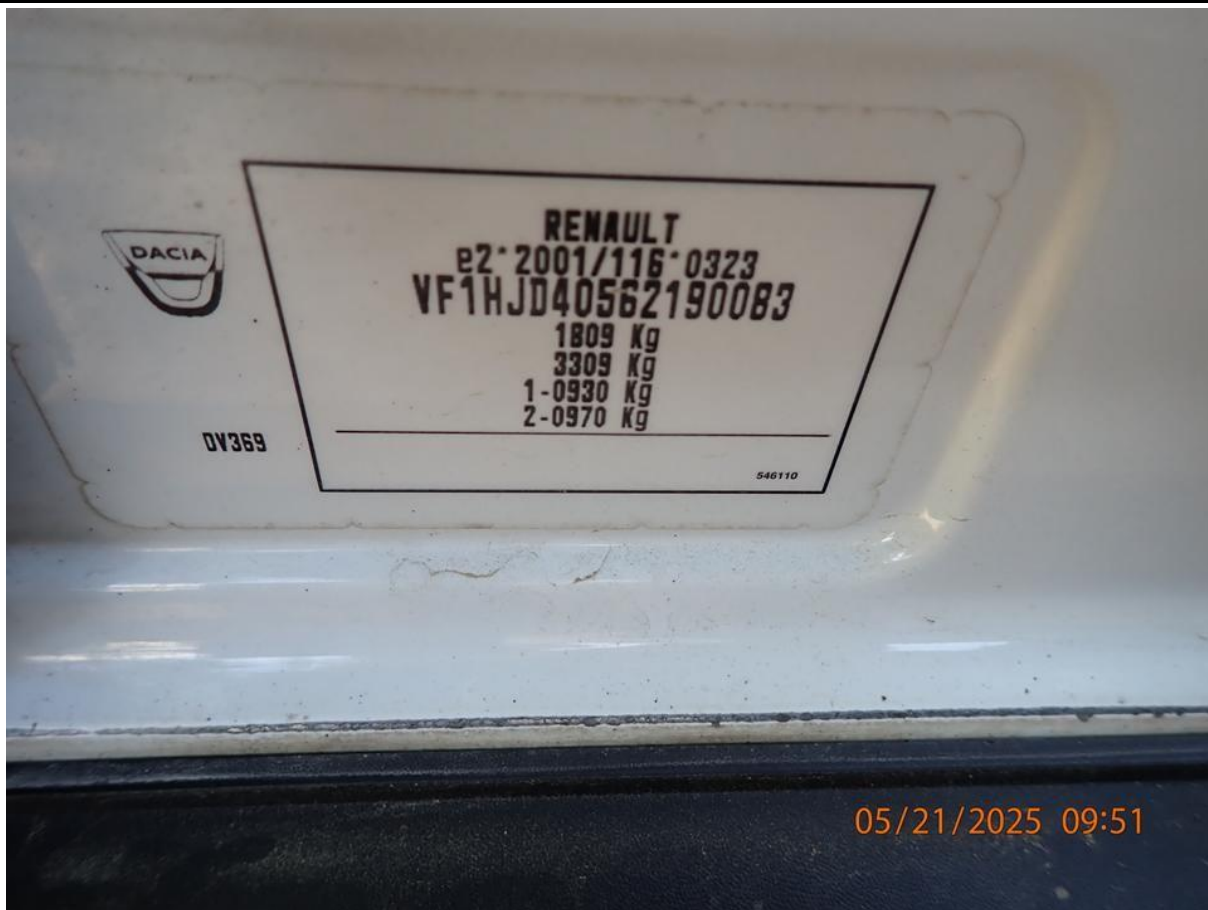
Fot. nr 4



Fot. nr 5



Fot. nr 6



Fot. nr 7



Fot. nr 8



Fot. nr 9



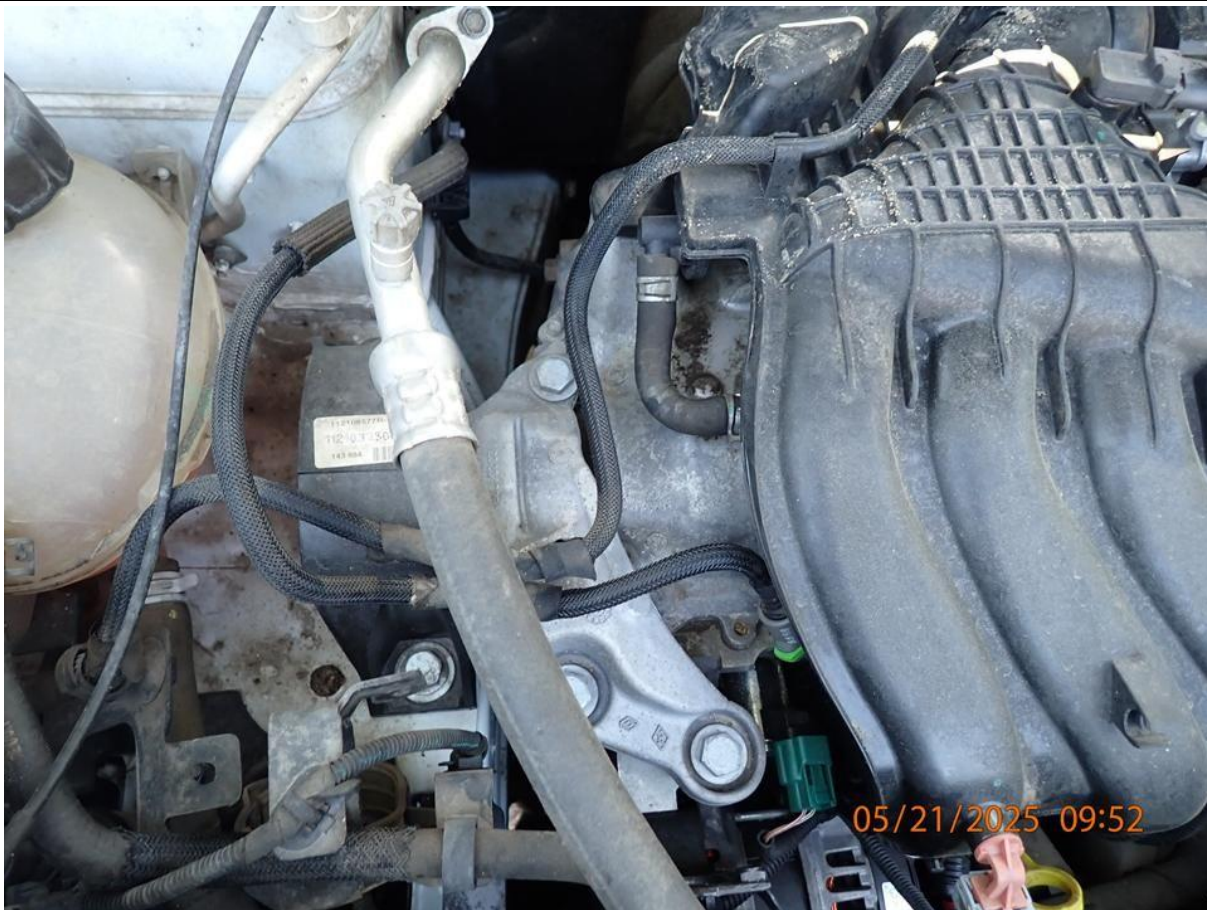
Fot. nr 10



Fot. nr 11



Fot. nr 12



Fot. nr 13



Fot. nr 14



Fot. nr 15



Fot. nr 16



Fot. nr 17



Fot. nr 18





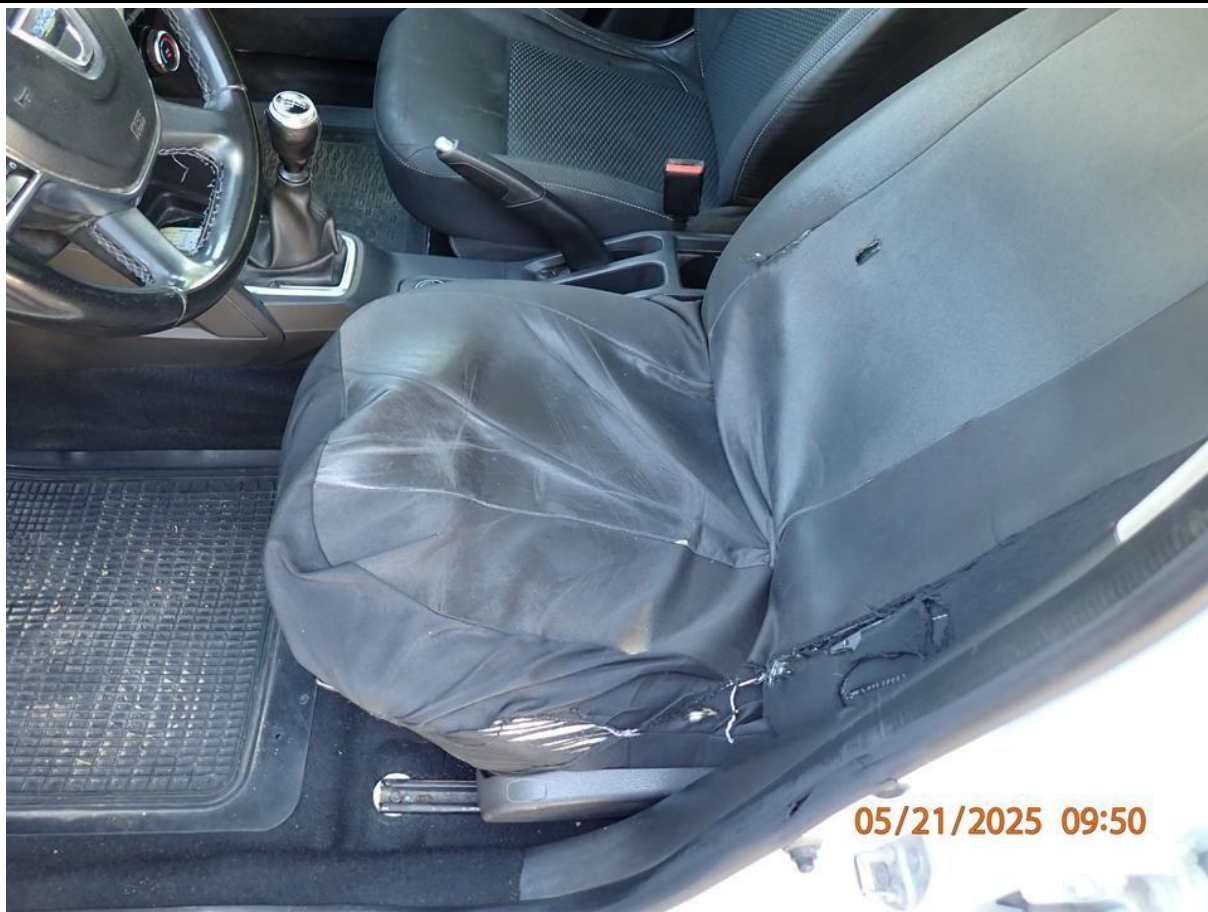
05/21/2025 09:50

Fot. nr 19



05/21/2025 09:50

Fot. nr 20



Fot. nr 21



Fot. nr 22



Fot. nr 23



Fot. nr 24



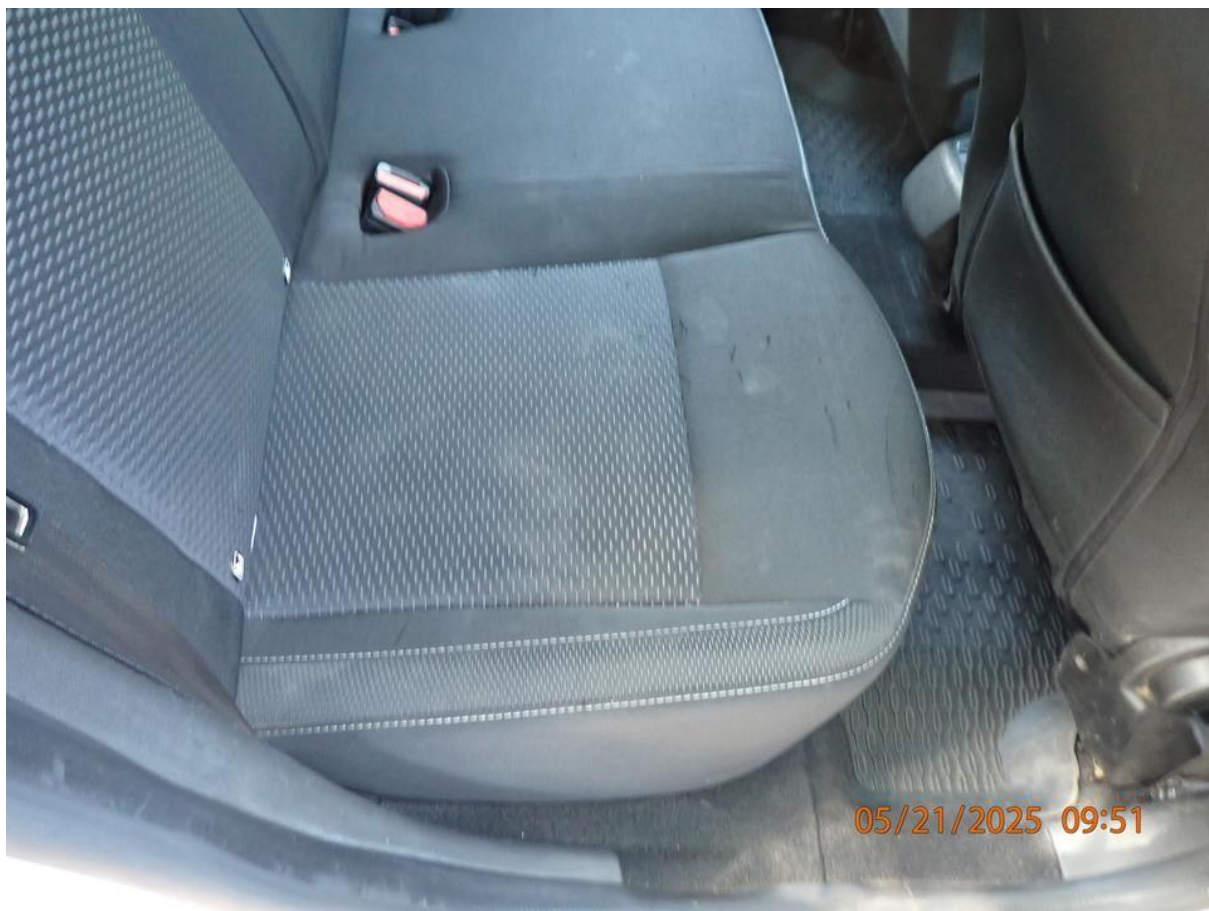
Fot. nr 25



Fot. nr 26



Fot. nr 27



Fot. nr 28



Fot. nr 29



Fot. nr 30



Fot. nr 31



Fot. nr 32



Fot. nr 33



Fot. nr 34





Fot. nr 35



Fot. nr 36



Fot. nr 37



Fot. nr 38



Fot. nr 39



Fot. nr 40



Fot. nr 41



Fot. nr 42



Fot. nr 43



Fot. nr 44



Fot. nr 45



Fot. nr 46



Fot. nr 47



Fot. nr 48



Fot. nr 49



Fot. nr 50





Fot. nr 51



Fot. nr 52



Fot. nr 53



Fot. nr 54



Fot. nr 55



Fot. nr 56



Fot. nr 57



Fot. nr 58



Fot. nr 59



Fot. nr 60



Fot. nr 61



Fot. nr 62



Fot. nr 63



Fot. nr 64



Fot. nr 65



Fot. nr 66





Fot. nr 67



Fot. nr 68



Fot. nr 69



Fot. nr 70



Fot. nr 71



Fot. nr 72



Fot. nr 73



Fot. nr 74



Fot. nr 75



Fot. nr 76



Fot. nr 77



Fot. nr 78



Fot. nr 79



Fot. nr 80

Dokument wystawiony elektronicznie, wa ny bez podpisu