

Nr zlecenia: 92/16/04/2025/CarArena STANDARD

z dnia: 2025/04/16

Zleceniodawca:

CARARENA - Aukcje Samochodowe
Budowlanych 7
62-081 Baranowo



Rzeczoznawca:

Przemysław Kalu ny/zatw. Pion Weryfikacyjny eRzeczoznawcy

P o g l d o w y r a p o r t s t a n u t e c h n i c z n e g o

Zadanie: Ocena stanu technicznego i okre lenie warto ci rynkowej pojazdu

DANE IDENTYFIKACYJNE POJAZDU

Dane: [O] IV-2025

Rodzaj pojazdu:	Samochód osobowy	VIN:	W B A 3 1 A X 0 0 0 F R 5 5 0 7 3
Marka:	BMW	Nr rejestracyjny:	PZ 2T200
Model pojazdu:	420 Gran Coupe Diesel MR`21 E6d/e G26	Nr Info-Ekspert:	003-06069
Wersja:	xDrive M Sport Steptronic	Rok produkcji:	2023

Wskazanie drogomierza	59676 km
Data pierwszej rejestracji	2023/10/12
Data wa no ci badania technicznego	2026/10/12
Rodzaj nadwozia	coupe 4 drzwiowy
Dop. masa całk.	2315 kg
Jednostka nap dowa	z zapł. samoczynnym Mild Hyb. (olej nap.)
Pojemno / Moc silnika	1995 ccm / 140kW (190KM)
Doładowanie	Turbosp. z chłodn. powietrza
Liczba cylindrów / Układ cylindrów / Liczba zaworów	4 / rz dowy / 16
Rodzaj skrzyni biegów	automatyczna
Rodzaj nap du	4WD (4x4)
Kolor powłoki lakierowej, (rodzaj lakieru)	szary 2-warstwowy z efektem metalicznym

WYPOSA ENIE STANDARDOWE

L.p.	Nazwa elementu wyposażenia	L.p.	Nazwa elementu wyposażenia
1	ABS - system zapobiegaj cy blokowaniu kół	34	Podłokietnik siedze tylnych
2	Asystent uwagi	35	Podsufitka BMW Individual w kolorze antracytowym
3	Autoalarm	36	Poduszka powietrzna pasa era z mo liwo ci odł czenia
4	Czujnik deszczu	37	Poduszki powietrzne boczne przednie
5	Czujniki ci nienia w oponach	38	Pokrywa бага nika otwierana/zamykana

6	Dywaniki welurowe	39	automatycznie
7	Emergency call	40	Przednie progi wejściowe M
8	Funkcja Follow-Me-Home	41	Przełicznik włączy ciwo ci jezdnych wraz z trybem ECO PRO, Comfort, Sport
9	Głośniki 6 szt.	42	Przycisk Start/Stop
10	Gniazdo 12V w konsoli centralnej	43	Przyciski ulubionych funkcji
11	Hamulec postojowy elektromechaniczny z funkcją Auto Hold	44	Radio
12	Immobilizer	45	Rama osłony chłodnicy i kołcówki rur wydechowych w błyszczącym chromie (tylko z Wykończenie zewnętrzne Shadow Line BMW
13	Klamki zewnętrzne podświetlane	46	Skrzynia Steptronic z łopatkami zmiany biegów
14	Klamki zewnętrzne w kolorze nadwozia	47	System dynamicznej kontroli stabilności DSC
15	Klimatyzacja automatyczna 3 strefowa	48	System dynamicznej kontroli trakcji DTC
16	Kluczyk pojazdu z oznaczeniem specyficznym dla M	49	System monitorowania ciśnienia powietrza w oponach
17	Kolumna kierownicy regulowana	50	System odzyskiwania energii w trakcie hamowania
18	Kurtyny powietrzne boczne	51	Szyby przednie regulowane elektrycznie
19	Lakier niemetaliczny Biel alpejska	52	Szyby tylne LED
20	Listwa aluminiowa ozdobna w kolorze antracytowego M	53	Tapicerka tekstylno-skórzana Alcantara /Sensatec czarna z kontrastowymi szwami niebieskimi
21	Listwy ozdobne czarne błyszczące	54	Tarcze kół aluminiowe 18" M "Aerodynamiczne 858" Bicolor
22	Listwy progowe z emblematem "BMW"	55	Tempomat z funkcją hamowania
23	Lusterko wewnętrzne ciemniące automatycznie	56	Trójkąt ostrzegawczy
24	Mocowanie fotelików dziecięcych ISOFIX na tylnych siedzeniach	57	Tuner radiowy cyfrowy DAB
25	Napis M na przednim panelu bocznym, lewym i prawym	58	Usługi Connected Drive Services
26	Obramowania szyb czarne matowe	59	Usługi TeleServices
27	Oparcie siedzenia tylnych dzielone na 3 części i składane	60	Wspomaganie układu kierowniczego elektromechaniczne Servotronic
28	Oświetlenie powitalne	61	Wykończenie zewnętrzne Shadow Line BMW Individual
29	Pakiet aerodynamiczny M ze spojlerem przednim, progami bocznymi i spojlerem tylnym w kolorze pojazdu	62	Zabezpieczenie kół przed kradzieżą
30	Pakiet aerodynamiczny typu "M"	63	Zamek centralny zdalnie sterowany
31	Pakiet schowków dodatkowych	64	Zawieszenie sportowe M
32	Pedały i podnóżek M	65	Zbiornik paliwa 59l
33	Podłokietnik centralny przedni	66	Zestaw naprawczy opon

L.p. Nazwa pakietu / elementu pakietu wyposażenia standardowego

- 1 Asystent parkowania
 - Kamera cofania
 - Czujniki parkowania - przód
 - Czujniki parkowania - tył
 - System automatycznego parkowania samochodu
- 2 BMW Live Cockpit Plus
 - System nawigacji satelitarnej
 - System Bluetooth
 - System WiFi
 - Kontroler iDrive Touch
 - Złotce USB-C, 2 szt
 - Zestaw wskaźników składający się z zakrzywionego wyświetlacza 12,3" i 14,9" wyświetlacza centralnego
 - Łączność 4G LTE
 - System operacyjny BMW 8.0
 - Tuner z odbiorem różnorodności i RDS

- 3 Kierownica sportowa typu M pokryta skór
 - Kierownica sportowa typu M
 - Kierownica pokryta skór
- 4 Lusterka zewn trzne podgrzewane i regulowane elektrycznie
 - Lusterka zewn trzne regulowane elektrycznie
 - Lusterka zewn trzne podgrzewane elektrycznie
- 5 Pakiet Connected Professional
 - Serwis Real Time Traffic Information
 - Usługi Concierge Services
 - Funkcja Android Auto / Apple CarPlay
 - Usługi Connected Drive
 - Usługi Zdalne (dla smarftonu)
 - System In-Car Experiences
- 6 Pakiet dodatkowych funkcji lusterek
 - Lusterka zewn trzne składane elektrycznie
 - Lusterko wewn trzne ciemniane automatycznie
 - Lusterko zewn trzne pasa era z funkcj parkingow
 - Lusterko zewn trzne kierowcy ciemniane automatycznie
- 7 Poduszki powietrzne kierowcy i pasa era
 - Poduszka powietrzna kierowcy
 - Poduszka powietrzna pasa era
- 8 System Active Guard Plus
 - System Speed Limit Info
 - System ostrzegania przed kolizj z pojazdem poprzedzaj cym i pieszymi z funkcj hamowania miejskiego
 - System ostrzegaj cy przed niezamierzon zmian pasa ruchu z aktywn interwencj ukł.kier. przy pr dko ci powy ej 70
- 9 Zestaw gło nomówi cy "Bluetooth" z interfejsem USB
 - Zestaw gło nomówi cy "Bluetooth"
 - Zł cze "USB"

WYPOSA ENIE DODATKOWE

L.p. Nazwa elementu wyposażenia

- 1 Fotele przednie podgrzewane
 - Fotel kierowcy podgrzewany
 - Fotel pasa era podgrzewany
- 2 Fotele przednie z podparciem odcinka l d wiowego
 - Fotel pasa era z podparciem odcinka l d wiowego
 - Fotel kierowcy z podparciem odcinka l d wiowego
- 3 Lakier metalizowany (dopłata)
- 4 Systemy asystuj ce kierowcy Professional (dopłata)
 - Tempomat aktywny
 - System Stop & Go
 - System Speed Limit Info
 - System ostrzegania przed kolizj z tyłu
 - System ostrzegania o ruchu poprzecznym z tyłu pojazdu
 - Asystent martwego pola lusterek
 - Asystent kierowania i pasa ruchu
 - Asystent unikania kolizji
 - System ostrzegania przed kolizj z pojazdem poprzedzaj cym i pieszymi z funkcj hamowania miejskiego
 - System ochrony przed kolizj boczni aktywny
 - System ostrzegaj cy przed niezamierzon zmian pasa ruchu z aktywn interwencj ukł.kier. przy pr dko ci powy ej 70
 - System ostrzegania o ruchu poprzecznym z przodu pojazdu
 - Asystent zatrzymania awaryjnego
- 5 Szyby tylne przyciemniane
- 6 Tarcze kół aluminiowe 19" M "Y- Spoke 859 m" Bicolor, oponymieszane (dopłata)

OPIS ZAMONTOWANEGO W POJE DZIE OGUMIENIA

Koło	Marka, typ	Bieżnik [mm]
Przednie lewe:	*MICHELIN 245/45 R19 98Y XLPILOT SPORT	6,0
Przednie prawe:	*MICHELIN 245/45 R19 98Y XLPILOT SPORT	6,0
Tylne lewe:	MICHELIN 255/40 ZR19 100Y XL PILOT SPORT 3 TL	6,5
Tylne prawe:	MICHELIN 255/40 ZR19 100Y XL PILOT SPORT 3 TL	6,5

KOREKTY WARTO CI POJAZDU

KOREKTA ZA PIERWSZ REJESTRACJ	(+)
KOREKTA ZA WYPOSA ENIE	(+)
KOREKTA ZA PRZEBIEG	(-)
KOREKTY RÓ NE:	
Stan utrzymania i dbała o pojazd	(-)
Regionalna sytuacja rynkowa	(-)
KOREKTY RÓ NE RAZEM	(-)
KOREKTA ZA OGUMIENIE	(-)

UWAGI RZECZOZNAWCY DOTYCZ CE WYCENY

Koła dodatkowe, u ywane - 4 szt

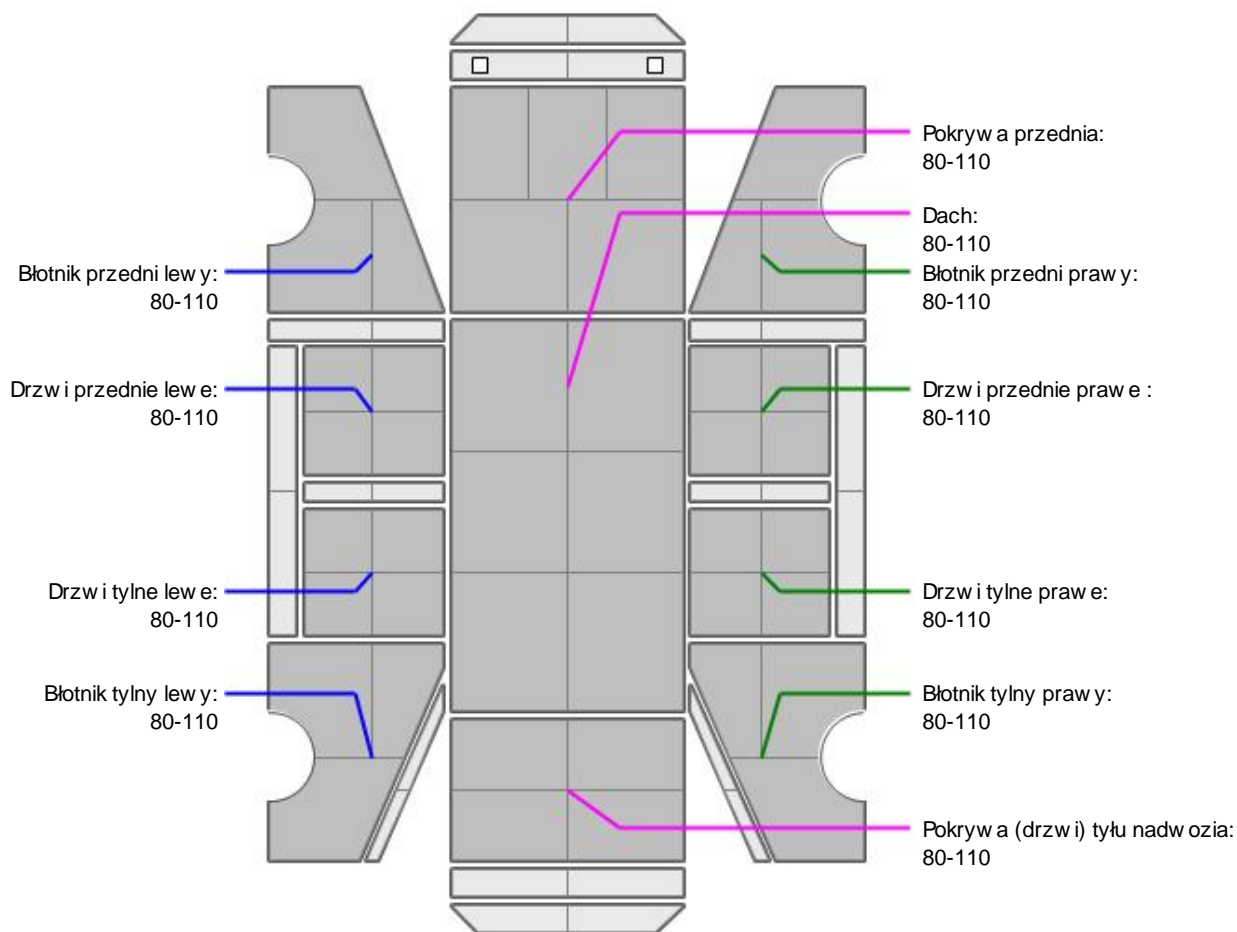
Opony GoodYear UltraGrip
245/45R18, 100H, 7mm

OPIS STANU TECHNICZNEGO ZESPOŁÓW POJAZDU



KABINA KIEROWCY - Szkielet i poszycia zewn trzne

Na pozostałych elementach oblachowania bryły nadwozia stwierdzono równie typowe dla jego okresu eksploatacji uszkodzenia powłoki lakierowej (zarysowania, odpryski, itp.)


KABINA KIEROWCY – Opis powłoki lakierowej


L.p.	Nazwa elementu	L / P	Grubość powłoki [µm]	Opis
1	Pokrywa przednia		80-110	
2	Dach		80-110	
3	Błotnik przedni	L	80-110	
4	Drzwi przednie	L	80-110	
5	Drzwi tylne	L	80-110	
6	Błotnik tylny	L	80-110	
7	Błotnik przedni	P	80-110	
8	Drzwi przednie	P	80-110	
9	Drzwi tylne	P	80-110	
10	Błotnik tylny	P	80-110	
11	Pokrywa (drzwi) tyłu nadwozia		80-110	

Podane przedziały grubości powłoki lakierowej, dotyczą punktów pomiarowych. Nie mogą być traktowane jako gwarancja, że grubość powłoki lakierowej w innych punktach nie wykracza poza te przedziały. Pomiar powłoki lakierowej został wykonany urządzeniem bezdźwiękowym w posiadaniu rzeczoznawcy. Pomiar wykonany innym przyrządem może się różnić.

**WYPOSA ENIE ZEWN TRZNE**

L.p.	Nazwa elementu	L / P	Rodzaj uszkodzenia	Opis	Fot. nr
1	Poszycie zderzaka przedniego		Odpryski powłoki lakierowej		

**KABINA KIEROWCY – Wyposa enie wewn trzne**

Wn trze pojazdu nosi typowe dla jego okresu eksploatacji zabrudzenia oraz zu ycie wszystkich elementów.

**ZAWIESZENIE I KOŁA**

L.p.	Nazwa elementu	L / P	Rodzaj uszkodzenia	Opis	Fot. nr
1	Tarcza koła przedniego ze stopu lekkiego	P	Zadrapania kraw dzi bocznej		

JAZDA KONTROLNA

1	Gło no pracy silnika	BEZ UWAG
2	Przyspieszenia pojazdu	BEZ UWAG
3	Praca układu kierowniczego	BEZ UWAG
4	Stateczno ruchu pojazdu	BEZ UWAG
5	Gło no (stuki) zawieszenia	BEZ UWAG
6	Zmiana biegów, działanie sprz gła	BEZ UWAG
7	Gło no skrzyni biegów / bloku nap dowego	BEZ UWAG
8	Skuteczno hamulca zasadniczego	BEZ UWAG
9	Skuteczno hamulca pomocniczego	BEZ UWAG
10	Działanie drogom. i szybko ciomierza	BEZ UWAG
11	Wska nik temperatury silnika	BEZ UWAG
12	Skuteczno ogrzewania i przewietrzania	BEZ UWAG

Próba ruchowa przeprowadzona na zimnym silniku w warunkach parkingowych z pr dok ci do 15km/h.

DOKUMENTY I KOMPLETACJA POJAZDU

1	Kluczyki (ilo sztuk)	2
2	Dowód rejestracyjny	TAK
3	Instrukcja obsługi	TAK
4	Ga nica	TAK
5	Trójk t ostrzegawczy	TAK
6	Apteczka	TAK
7	Zabezpieczenia przeciw kradzie owe	TAK

Zastrze enia ograniczaj ce opini .

ü Zawarte w niniejszej Ocenie/Raporcie informacje (w tym dotyczące wyposażenia) słu jedynie ogólnym celem informacyjnym. Ocena/Raport nie mo e by zatem traktowana jako oferta w rozumieniu przepisów Kodeksu Cywilnego oraz opisu towaru ani zapewnienia w rozumieniu art. 4 Ustawy z dnia 27 lipca 2002 roku o szczególnych warunkach sprzedaży konsumenckiej.

ü Ocena/Raport została sporz dzona w celu ustalenia istnienia albo nieistnienia uszkodze nieakceptowalnych po zako czeniu umowy korzystania z samochodu lub innych okoliczno ci uzgodnionych w zleceniu. Ocena/Raport nie obejmuje typowych uszkodze wynikaj cych z eksploatacji samochodu oraz jego standardowego zu ycia.

- ü Je li chcesz traktować ten dokument jako źródło wiedzy o samochodzie przy jego zakupie, czynisz to na własną odpowiedzialność. Rzeczoznawca sp.j. nie ponosi odpowiedzialności za takie użycie tej Oceny/Raportu.
- ü Niniejsza wycena służy wyłącznie do oszacowania wartości rynkowej przedmiotu wyceny i nie może być wykorzystywana do żadnego innego celu, ni wymienionego powyżej. W szczególności wycena nie może stanowić podstawy do oceny cech i stanu wycenianego obiektu przy jego zakupie.
- ü Rzeczoznawca nie bierze na siebie odpowiedzialności za wady ukryte (prawne i fizyczne) oraz ewentualne skutki wynikające z dalszego użytkowania przedmiotu wyceny, a także za skutki wykorzystania samej wyceny.
- ü Powyższa wycena nie jest ekspertyzą stanu technicznego przedmiotu wyceny i za taką nie może być uznawana, w szczególności nie może być traktowana jako gwarancja sprzedaży przedmiotu wyceny za oszacowaną wartość.
- ü Wycenę przeprowadzono w oparciu o dostarczoną dokumentację oraz badanie organoleptyczne wycenianego obiektu. Nie prowadzono badań diagnostycznych oraz weryfikacji warsztatowej przedmiotu wyceny.
- ü Nie stwierdzono dodatkowych niesprawności i/lub uszkodzeń i/lub braków w zakresie możliwym do ustalenia w warunkach oględzin tj. bez dostępu do spodu pojazdu, specjalistycznego sprzętu diagnostycznego, jazdy próbnej wykonanej w warunkach drogowych z obciążeniem.
- ü Rzeczoznawca podczas oględzin poza warszatem nie jest w stanie stwierdzić wypadkowej przeszłości pojazdu. W przypadku podwyższonych wartości pomiarów powłoki lakierowej, konieczna jest ekspertyza w warunkach warsztatowych.
- ü Rok produkcji pojazdu - nie weryfikowano. Przyjeto w oparciu o dane przekazane przez Zleceniodawcę.
- ü Niniejsza wycena nie może być publikowana w całości w jakimkolwiek dokumencie bez zgody wykonawców i bez uzgodnienia z nimi formy i treści takiej publikacji. Zakaz publikacji nie dotyczy posługiwania się wyceną w umowach cywilno-prawnych zawieranych przez zleceniodawcę i dotyczących przedmiotu.
- ü Przed odbiorem pojazdu, kupujący zobowiązany jest do konfrontacji rzeczywistego stanu z informacjami zawartymi w wycenie. Odbiór przedmiotu jest równoznaczny ze zrzeczeniem się wszelkich roszczeń, co do stanu technicznego.
- ü Nie badano poprawności i/lub budowy numerów identyfikacyjnych/seryjnych obiektu oraz nie weryfikowano prawdziwości danych obiektu.
- ü Niniejsza wycena nie może być traktowana jako gwarancja sprzedaży przedmiotu wyceny za oszacowaną wartość.
- ü W przypadku ujawnienia dodatkowych informacji dotyczących przedmiotowego pojazdu, niedostępnych w czasie wykonywania niniejszej opinii, zaprezentowane stanowisko może ulec zmianie.
- ü W opinii załono, że nie wykryto żadnych faktów, które mogłyby istotnie wpływać na wartość wycenionego pojazdu, jeżeli w opisie pojazdu nie widnieje inaczej.
- ü Rzeczoznawca nie ponosi odpowiedzialności za ewentualne błędy wynikające z przedstawionych informacji otrzymanych od użytkownika/sprzedawcy/zamawiającego wycenę, jeżeli brak podstaw do kwestionowania ich zgodnie z celem i stanem rzeczywistym lub jeżeli ustalenie stanu rzeczywistego przez rzeczoznawcę było niemożliwe lub znacznie utrudnione.
- ü Wyposażenie standardowe wg. Info - Ekspert. Rzeczoznawca nie ponosi odpowiedzialności za ewentualne błędy programu. Opis stanu technicznego pojazdu jest ważny na dzień oględzin. Rzeczoznawca nie bierze odpowiedzialności za zmiany stanu pojazdu wynikające z dalszej eksploatacji lub postoju (np. uszkodzenie akumulatora, powiększenie lub powstanie ognisk korozji, uszkodzenie układu hamulcowego, itp.)
- ü Jeżeli elementy jednostki napędowej, układu przeniesienia napędu itp., są rozmontowane, rzeczoznawca nie weryfikuje kompletności poszczególnych układów. Możliwość wystąpienia braków w komplecie (np. ze względu na wykorzystanie unieruchomionego pojazdu jako „dawcy części”.
- ü Nie weryfikowano odczytanego stanu drogomierza z zapisami w urządzeniach elektronicznych pojazdu.
- ü W przypadku pojazdów z niesprawnym akumulatorem lub bez niego - podłączenie sprawnego akumulatora nie gwarantuje sprawności technicznej pojazdu.
- ü Nie weryfikowano gwarancji, statusu pakietów serwisowych i kompletności w zakresie osprzętu dodatkowego, z którym przedmiot był zamówiony.

Dokument wystawiony elektronicznie, w pełni bez podpisu

DOKUMENTACJA FOTOGRAFICZNA



Fot. nr 1



Fot. nr 2



Fot. nr 3



Fot. nr 4



Fot. nr 5



Fot. nr 6



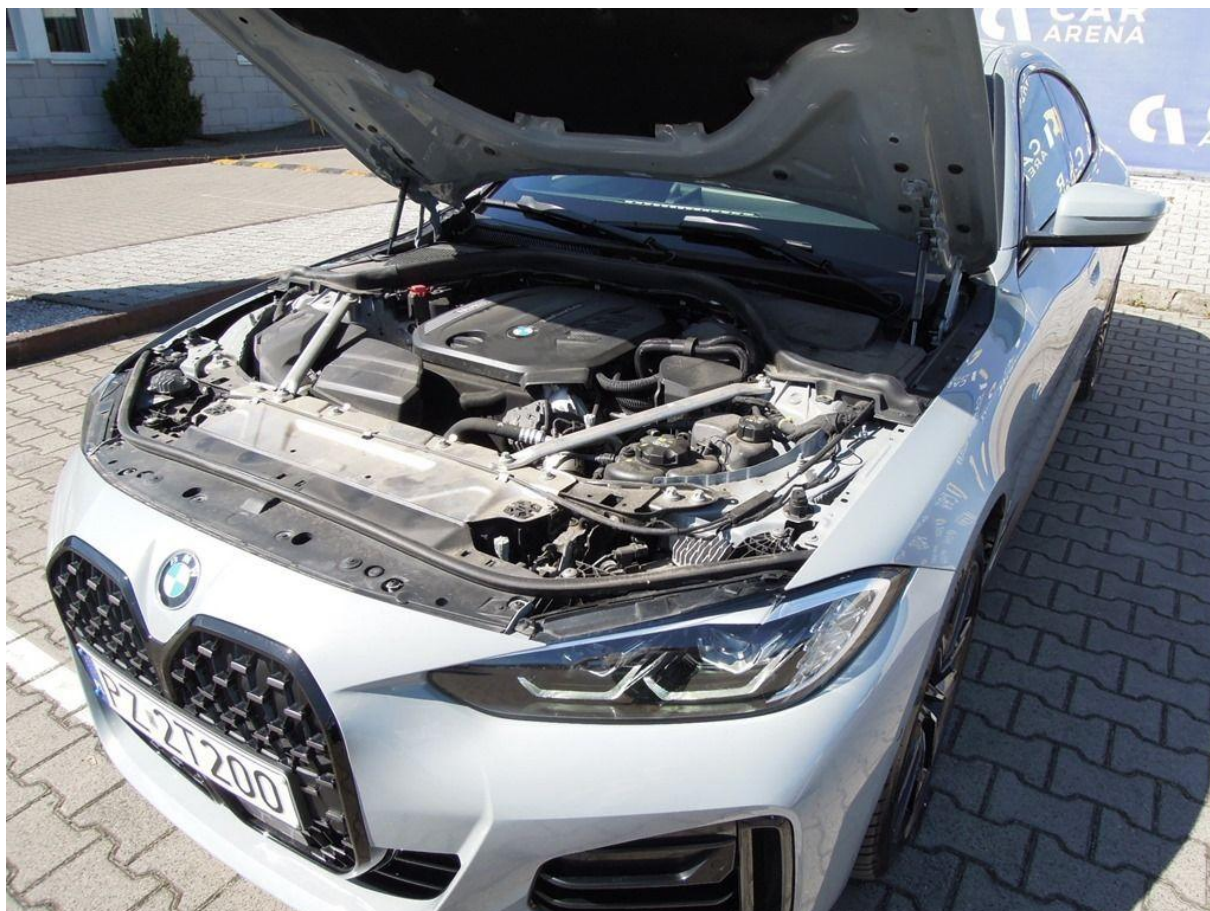
Fot. nr 7



Fot. nr 8



Fot. nr 9



Fot. nr 10



Fot. nr 11



Fot. nr 12



Fot. nr 13



Fot. nr 14



Fot. nr 15



Fot. nr 16



Fot. nr 17



Fot. nr 18



Fot. nr 19



Fot. nr 20



Fot. nr 21



Fot. nr 22



Fot. nr 23



Fot. nr 24



Fot. nr 25



Fot. nr 26



Fot. nr 27



Fot. nr 28



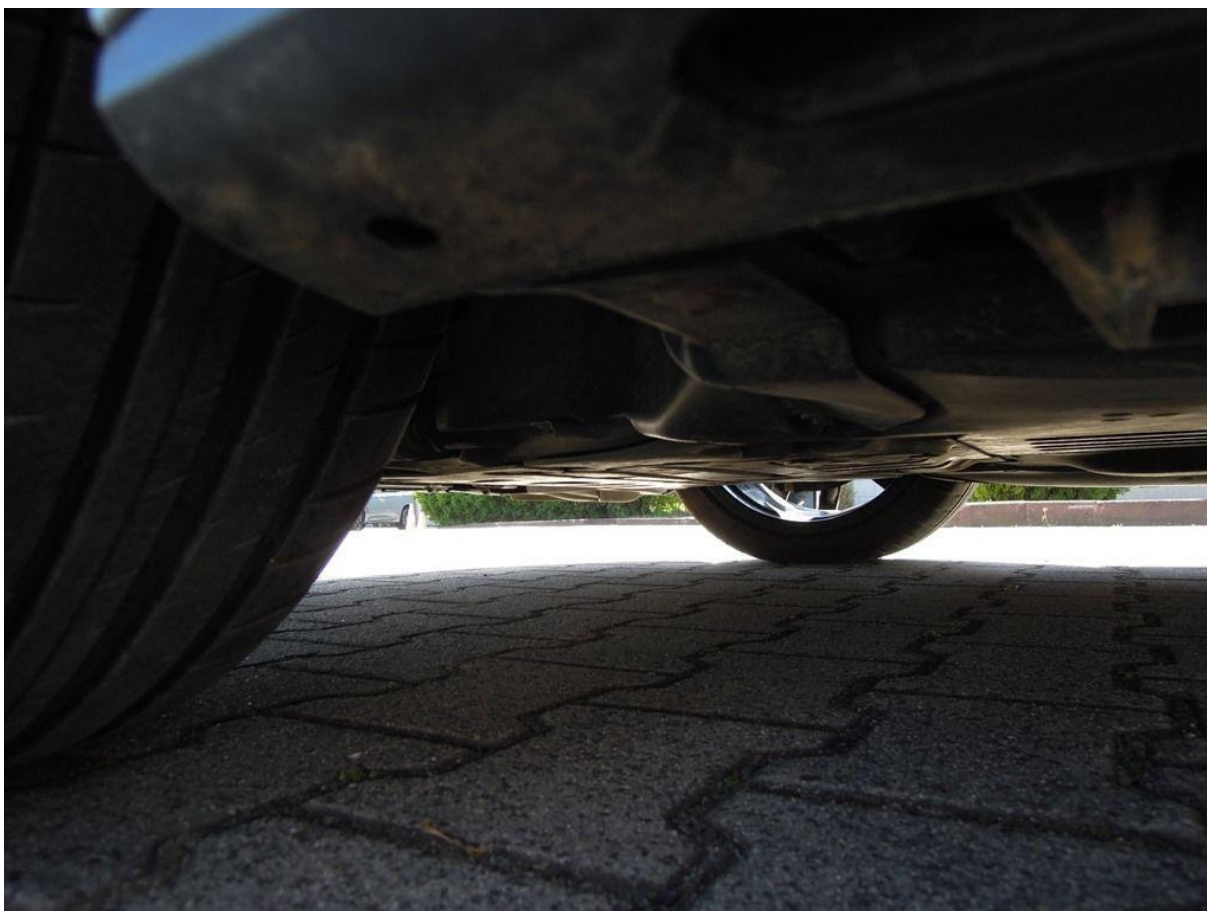
Fot. nr 29



Fot. nr 30



Fot. nr 31



Fot. nr 32



Fot. nr 33



Fot. nr 34



Fot. nr 35



Fot. nr 36



Fot. nr 37



Fot. nr 38



Fot. nr 39



Fot. nr 40



Fot. nr 41



Fot. nr 42



Fot. nr 43



Fot. nr 44



Fot. nr 45

Dokument wystawiony elektronicznie, wa ny bez podpisu