

Nr zlecenia: 94/16/04/2025/CarArena STANDARD

z dnia: 2025/04/16

Zleceniodawca:

CARARENA - Aukcje Samochodowe
Budowlanych 7
62-081 Baranowo



Rzeczoznawca:

Przemysław Kalu ny/zatw. Pion Weryfikacyjny eRzeczoznawcy

P o g l d o w y r a p o r t s t a n u t e c h n i c z n e g o

Zadanie: Ocena stanu technicznego i okre lenie warto ci rynkowej pojazdu

DANE IDENTYFIKACYJNE POJAZDU

Dane: [T] IV-2025

Rodzaj pojazdu:	Samochód terenowy	VIN:	W B A 8 5 B Z 0 9 0 N 2 2 3 6 0 8
Marka:	BMW	Nr rejestracyjny:	PZ 3T103
Model pojazdu:	X3 Diesel MR`22 E6d G01	Nr Info-Ekspert:	003-06398
Wersja:	xDrive30d M Sport	Rok produkcji:	2023

Wskazanie drogomierza	76892 km
Data pierwszej rejestracji	2023/09/04
Data wa no ci badania technicznego	2026/09/04
Rodzaj nadwozia	kombi (uniwersalne) 5 drzwiowe 5 osobowe
Dop. masa całk.	2550 kg
Jednostka nap dowa	z zapł. samoczynnym Mild Hyb. (olej nap.)
Pojemno / Moc silnika	2993 ccm / 210kW (286KM)
Doładowanie	Turbosp. z chłodn. powietrza
Liczba cylindrów / Układ cylindrów / Liczba zaworów	6 / rz dowy / 24
Rodzaj skrzyni biegów	automatyczna
Rodzaj nap du	AWD (4x4)
Kolor powłoki lakierowej, (rodzaj lakieru)	szary 2-warstwowy z efektem metalicznym

WYPOSA ENIE STANDARDOWE

L.p.	Nazwa elementu wyposażenia	L.p.	Nazwa elementu wyposażenia
1	ABS - system zapobiegaj cy blokowaniu kół	43	Schówek na r kawiczki
2	Asystent uwagi	44	Siatka oddzielaj ca przestrze бага ow
3	Autoalarm	45	Sygnalizacja pozostawienia wł czonych wiateł
4	Czujnik deszczu z automatyczn kontrol wiateł mijania	46	Sygnał dzwi kowy dwutonowy
5	Czujnik kolizji	47	System dynamicznej kontroli stabilno ci DSC

6	Czujnik poziomu i klasy oleju	48	System dynamicznej kontroli trakcji DTC
7	Czujnik zużycia klocków hamulcowych	49	System kontroli zjazdu ze wzniesienia
8	Drzwi tyłu nadwozia otwierane/zamykane automatycznie	50	System Mild-Hybrid
9	Dysze spryskiwaczy przedniej szyby podgrzewane	51	System mocowania bagażu
10	Dywaniki welurowe	52	System monitorowania ciśnienia powietrza w oponach
11	Filtr cząstek stałych	53	System ochrony pieszych pasywny
12	Fotele przednie sportowe	54	System ostrzegania o ryzyku kolizji Active Guard
13	Funkcja Follow-Me-Home	55	System ostrzegania przed kolizją z pojazdem poprzedzającym i pieszymi z funkcją nagłego hamowania
14	Główniki 6 szt.	56	System Performance Control
15	Gniazdo 12V	57	System rekuperacji
16	Hamulec postojowy elektryczny z funkcją Auto Hold	58	System Speed Limit Info
17	Immobilizer	59	System Start/Stop bezkluczykowy
18	Kierownica wielofunkcyjna	60	System zabezpieczenia bocznych SIP
19	Klamki zewnętrzne w kolorze nadwozia	61	Szyby atermiczne
20	Klimatyzacja automatyczna 3 strefowa	62	wiatła do jazdy dziennej
21	Kolumna kierownicy regulowana w 2 płaszczyznach	63	wiatła mijania LED
22	Komputer pokładowy	64	wiatła stop dynamiczne
23	Kontroler iDrive	65	Teleservices
24	Księżka samochodu elektroniczna	66	Tempomat z funkcją hamowania
25	Kurtyny powietrzne boczne	67	Trójkąt ostrzegawczy
26	Lusterka zewnętrzne w kolorze karoserii z podstawą w kolorze czarnym	68	Tryb jazdy SPORT+
27	Lusterko wewnętrzne trzecie ciemniące automatycznie	69	Tuner radiowy cyfrowy DAB
28	Mocowanie fotelików dziecięcych ISOFIX	70	Uchwyty na 2 kubki w tylnym podłokietniku
29	Obramowania szyb czarne	71	Uchwyty na kubki z przodu
30	Oparcie siedzenia tylnych dzielone na 3 części i składane	72	Układ kierowniczy sportowy zmienny
31	Oslony przeciwsłoneczne	73	Usługi Connected Drive Services
32	Oświetlenie powitalne	74	Wskaźnik zmiany biegu
33	Oświetlenie przestrzeni bagażowej	75	Wspomaganie układu kierowniczego elektromechaniczne Servotronic
34	Oświetlenie wnętrza	76	Wybór trybów jazdy
35	Podłokietnik centralny przedni	77	Zabezpieczenie kół przed kradzieżą
36	Podłokietnik siedzenia tylnych	78	Zabezpieczenie przed otwarciem drzwi przez dzieci
37	Poduszka powietrzna kierowcy	79	Zagłówki regulowane
38	Poduszka powietrzna kolanowa kierowcy	80	Zamek centralny
39	Poduszka powietrzna pasażera z możliwością odłączenia	81	Zbiornik paliwa powiększony
40	Poduszki powietrzne boczne przednie	82	Zestaw naprawczy opon
41	Połączenie alarmowe automatyczne Emergency call	83	Zestaw narzędzi
42	Reflektory LED		

L.p. Nazwa pakietu / elementu pakietu wyposażenia standardowego

- 1 Asystent parkowania
 - Kamera cofania
 - Czujniki parkowania - przód
 - Czujniki parkowania - tył
 - System automatycznego parkowania samochodu
- 2 BMW Live Cockpit Plus z systemem nawigacji
 - System nawigacji satelitarnej
 - Radioodtwarzacz z RDS
 - System obsługi głosowej
 - Złącze USB 2 szt.

- Udostępnianie połączenia internetowego Wi-Fi lub Bluetooth
- Profil kierowcy
- Obsługa dotykowa
- BMW Operating System 7 ze zmiennymi, konfigurowalnymi widokami, które wyświetlają informacje w czasie rzeczywistym
- Zestaw wskaźników składający się z wyświetlacza 5,1" oraz wyświetlacza pokładowego 10,25" o wysokiej rozdzielczości
- 3 Lusterka zewnętrzne podgrzewane i regulowane elektrycznie
 - Lusterka zewnętrzne regulowane elektrycznie
 - Lusterka zewnętrzne podgrzewane elektrycznie
- 4 Pakiet Connected Professional
 - Serwis Real Time Traffic Information
 - System Apple Carplay
 - Funkcja Android Auto
 - Usługi Zdalne (dla smartfona)
- 5 Pakiet dodatkowych funkcji lusterek
 - Lusterka zewnętrzne składane elektrycznie
 - Lusterko wewnętrzne ściemniane automatycznie
 - Lusterko zewnętrzne pasażera z funkcją parkingów
 - Lusterko zewnętrzne kierowcy ściemniane automatycznie
 - Lusterko zewnętrzne pasażera przyciemniane
- 6 Pakiet M Sport
 - Zawieszenie sportowe M
 - Kierownica sportowa typu M
 - Kierownica pokryta skórą
 - Podsufitka BMW Individual w kolorze antracytowym
 - Skrzynia biegów automatyczna Steptronic sportowa
 - Listwy progowe z emblematem "M"
 - Koła układu wydechowego chromowane
 - Tapicerka ze skóry ekologicznej Sensatec perforowana
 - Napis "M" na bokach
 - Lakier niemetalizowany "Alpine White"
 - Pedały "M"
 - Zderzak tylny ze wstawkami w kolorze Dark Shadow
 - Elementy aerodynamiczne w kolorze nadwozia (spoilery, listwy, osłony progów)
 - Tarcze kół aluminiowe 19" "Y-Spoke 887 M" dwubarwne
 - Listwy ozdobne aluminium Rhombicle z listwami akcentowymi w perłowym chromie
 - Pilot radiowy "M" z zapamiętaniem w kolorze niebieskim
 - Deska rozdzielcza z niebieskim szwem ozdobnym w zależności od wyboru tapicerki
 - Zestaw wskaźników ze specyficznym wyświetlaczem "M"
 - Wykończenie zewnętrzne M Shadowline (wysoki połysk)
 - Relingi dachowe M Shadowline (wysoki połysk)
- 7 Szyby przednie i tylne regulowane elektrycznie
 - Szyby przednie regulowane elektrycznie
 - Szyby tylne regulowane elektrycznie
- 8 Zestaw głośnomówiący ze złączeniem USB
 - Zestaw głośnomówiący do telefonu
 - Złącze "USB"

WYPOSAŻENIE DODATKOWE

L.p. Nazwa elementu wyposażenia

- 1 BMW Live Cockpit Professional z systemem nawigacji (dopłata)
 - System nawigacji satelitarnej
 - Radioodtwarzacz z RDS
 - System obsługi głosowej
 - Złącze USB 2 szt.
 - Udostępnianie połączenia internetowego Wi-Fi lub Bluetooth
 - System obsługi audio za pomocą gestów
 - Zestaw wskaźników składający się z cyfrowego 12,3" wyświetlacza przyrządów i 12,3" wyświetlacza pokładowego
 - Profil kierowcy
 - Obsługa dotykowa
 - BMW Operating System 7 ze zmiennymi, konfigurowalnymi widokami, które wyświetlają

- informacje w czasie rzeczywistym
- 2 Fotele przednie podgrzewane
 - Fotel kierowcy podgrzewany
 - Fotel pasażera podgrzewany
 - 3 Fotele przednie z podparciem odcinka lędźwiowego
 - Fotel pasażera z podparciem odcinka lędźwiowego
 - Fotel kierowcy z podparciem odcinka lędźwiowego
 - 4 Hak holowniczy sterowany elektrycznie
 - 5 Lakier metalizowany "Brooklyn Grey" (dopłata)
 - 6 Ogrzewanie postojowe ze zdalnym sterowaniem
 - Ogrzewanie postojowe
 - Pilot do zdalnego sterowania ogrzewaniem dodatkowym
 - 7 System Active Protection
 - 8 Systemy asystujące kierowcy (dopłata)
 - System ostrzegający przed niezamierzonymi zmianami pasa ruchu
 - System Speed Limit Info
 - System ostrzegania przed kolizją z tyłu
 - System ostrzegania o ruchu poprzecznym z tyłu pojazdu
 - Asystent martwego pola lusterka
 - System ostrzegania przed kolizją z pojazdem poprzedzającym i pieszymi z funkcją nagłego hamowania
 - 9 Szyby tylne przyciemniane
 - 10 Tarcze kół aluminiowe 20" "Double Spoke 699 M" Jet Black, opony Runflat, opony mieszane rozmiarów (dopłata)
 - Opony z funkcją jazdy awaryjnej Runflat
 - Tarcze kół aluminiowe 20" "Double Spoke 699 M" Jet Black, opony mieszane rozmiarów
 - 11 Tempomat aktywny z funkcją Stop & Go (dopłata)
 - Tempomat aktywny
 - System Stop & Go

OPIS ZAMONTOWANEGO W POJEZDZIE OGUMIENIA

Koło	Marka, typ	Wymiary	Waga	Wzrost kierowcy	Wzrost pasażera	Bieżnik [mm]
Przednie lewe:	*BRIDGESTONE 245/45 R20	103W	Alenza			5,0
Przednie prawe:	*BRIDGESTONE 245/45 R20	103W	Alenza			5,0
Tylne lewe:	*BRIDGESTONE 275/40 R20	106W	ALENZA			4,0
Tylne prawe:	*BRIDGESTONE 275/40 R20	106W	ALENZA			4,0

KOREKTY WARTOŚCI POJAZDU

KOREKTA ZA PIERWSZĄ REJESTRACJĄ	(+)
KOREKTA ZA WYPOSAŻENIE	(+)
KOREKTA ZA PRZEBIEG	(-)
KOREKTY RÓŻNE:	
Stan utrzymania i dbałość o pojazd	(-)
Regionalna sytuacja rynkowa	(-)
KOREKTY RÓŻNE RAZEM	(-)
KOREKTA ZA OGUMIENIE	(-)

UWAGI RZECZOZNAWCY DOTYCZĄCE WYCENY

Koła dodatkowe, używane - 4 szt

Opony Pirelli SottoZero
245/50R19, 105V - 5-6mm

ładunki i wyładowania

OPIS STANU TECHNICZNEGO ZESPOŁÓW POJAZDU



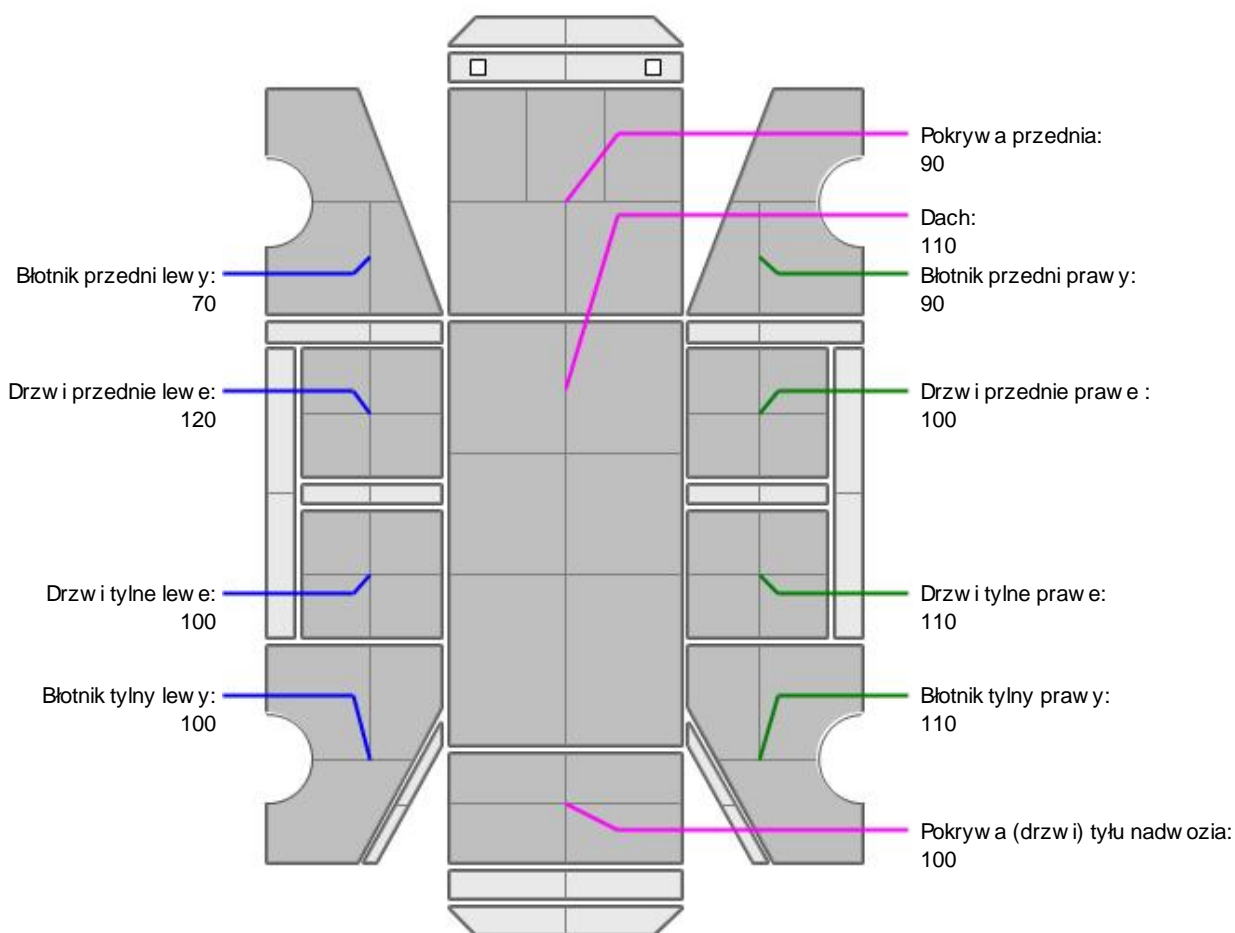
NADWOZIE - Szkielet i poszycia zewn trzne

L.p.	Nazwa elementu	L / P	Rodzaj uszkodzenia	Opis	Fot. nr
1	Błotnik przedni	L	Odpryski powłoki lakierowej		
2	Pokrywa przednia		Odpryski powłoki lakierowej		

Na pozostałych elementach oblacowania bryły nadwozia stwierdzono równie typowe dla jego okresu eksploatacji uszkodzenia powłoki lakierowej (zarysowania, odpryski, itp.)



NADWOZIE – Opis powłoki lakierowej



L.p.	Nazwa elementu	L / P	Grubość powłoki [μm]	Opis
1	Pokrywa przednia		90	
2	Dach		110	
3	Błotnik przedni	L	70	
4	Drzwi przednie	L	120	
5	Drzwi tylne	L	100	
6	Błotnik tylny	L	100	
7	Błotnik przedni	P	90	
8	Drzwi przednie	P	100	
9	Drzwi tylne	P	110	
10	Błotnik tylny	P	110	

11	Pokrywa (drzwi) tyłu nadwozia		100	
----	-------------------------------	--	-----	--

Podane przedziały grubości powłoki lakierowej, dotyczą punktów pomiarowych. Nie mogą być traktowane jako gwarancja, a grubość powłoki lakierowej w innych punktach nie wykracza poza te przedziały. Pomiar powłoki lakierowej został wykonany urzędowo z dniem bieżącym w posiadaniu rzeczoznawcy. Pomiar wykonany innym przyrządem może się różnić.



NADWOZIE – Wyposażenie zewnętrzne

L.p.	Nazwa elementu	L / P	Rodzaj uszkodzenia	Opis	Fot. nr
1	Poszycie zderzaka przedniego		Odpryski powłoki lakierowej		



NADWOZIE – Wyposażenie wewnętrzne

L.p.	Nazwa elementu	L / P	Rodzaj uszkodzenia	Opis	Fot. nr
1	Poszycie tapicerskie drzwi tyłu nadwozia		zarysowania		

Wnętrze pojazdu nosi typowe dla jego okresu eksploatacji zabrudzenia oraz zużycie wszystkich elementów.



PODWOZIE – ZAWIESZENIE I KOŁA

L.p.	Nazwa elementu	L / P	Rodzaj uszkodzenia	Opis	Fot. nr
1	Tarcza koła tylnego ze stopu lekkiego	P	Zadrapania krawędzi bocznej		

JAZDA KONTROLNA

1	Głośnieść pracy silnika	BEZ UWAG
2	Przyspieszenia pojazdu	BEZ UWAG
3	Praca układu kierowniczego	BEZ UWAG
4	Stożeczność ruchu pojazdu	BEZ UWAG
5	Głośnieść (stuknięcia) zawieszenia	BEZ UWAG
6	Zmiana biegów, działanie sprzęgła	BEZ UWAG
7	Głośnieść skrzyni biegów / bloku napędowego	BEZ UWAG
8	Skuteczność hamulca zasadniczego	BEZ UWAG
9	Skuteczność hamulca pomocniczego	BEZ UWAG
10	Działanie drogowym. i szybkościomierza	BEZ UWAG
11	Wskaźnik temperatury silnika	BEZ UWAG
12	Skuteczność ogrzewania i przewietrzania	BEZ UWAG

Próba ruchowa przeprowadzona na zimnym silniku w warunkach parkingowych z prędkością do 15km/h.

DOKUMENTY I KOMPLETACJA POJAZDU

1	Kluczyki (ilość sztuk)	2
2	Dowód rejestracyjny	TAK
3	Instrukcja obsługi	TAK
4	Gaśnica	TAK
5	Trójkąt ostrzegawczy	TAK
6	Apteczka	TAK

Zastrzeżenia ograniczające opinię.

Ü Zawarte w niniejszej Ocenie/Raporcie informacje (w tym dotyczące wyposażenia) służy jedynie ogólnym celom informacyjnym. Ocena/Raport nie może być zatem traktowana jako oferta w rozumieniu przepisów Kodeksu Cywilnego oraz opisu towaru ani zapewnienia w rozumieniu art. 4 Ustawy z dnia 27 lipca 2002 roku o szczególnych warunkach sprzedaży konsumenckiej.

Ü Ocena/Raport została sporządzona w celu ustalenia istnienia albo nieistnienia uszkodzeń nieakceptowalnych po zawarciu umowy korzystania z samochodu lub innych okoliczności uzgodnionych w zleceniu. Ocena/Raport nie obejmuje typowych uszkodzeń wynikających z eksploatacji samochodu oraz jego standardowego zużycia.

Ü Jeżeli chcesz traktować ten dokument jako źródło wiedzy o samochodzie przy jego zakupie, czynisz to na własną odpowiedzialność. Rzeczoznawca sp.j. nie ponosi odpowiedzialności za takie użycie tej Oceny/Raporu.

Ü Niniejsza wycena służy wyłącznie do oszacowania wartości rynkowej przedmiotu wyceny i nie może być wykorzystywana do żadnego innego celu, ni wymienionego powyżej. W szczególności wycena nie może stanowić podstawy do oceny cech i stanu wycenianego obiektu przy jego zakupie.

Ü Rzeczoznawca nie bierze na siebie odpowiedzialności za wady ukryte (prawne i fizyczne) oraz ewentualne skutki wynikające z dalszego użytkowania przedmiotu wyceny, a także za skutki wykorzystania samej wyceny.

Ü Powyższa wycena nie jest ekspertyzą stanu technicznego przedmiotu wyceny i za taką nie może być uznawana, w szczególności nie może być traktowana jako gwarancja sprzedaży przedmiotu wyceny za oszacowaną wartość.

Ü Wycenę przeprowadzono w oparciu o dostarczoną dokumentację oraz badanie organoleptyczne wycenianego obiektu. Nie prowadzono badań diagnostycznych oraz weryfikacji warsztatowej przedmiotu wyceny.

Ü Nie stwierdzono dodatkowych niesprawności i/lub uszkodzeń i/lub braków w zakresie możliwym do ustalenia w warunkach oględzin tj. bez dostępu do spodu pojazdu, specjalistycznego sprzętu diagnostycznego, jazdy próbnej wykonanej w warunkach drogowych z obciążeniem.

Ü Rzeczoznawca podczas oględzin poza warszatem nie jest w stanie stwierdzić wypadkowej przeszłości pojazdu. W przypadku podwyższonych wartości pomiarów powłoki lakierowej, konieczna jest ekspertyza w warunkach warsztatowych.

Ü Rok produkcji pojazdu - nie weryfikowano. Przyjeto w oparciu o dane przekazane przez Zleceniodawcę.

Ü Niniejsza wycena nie może być publikowana w całości w jakimkolwiek dokumencie bez zgody wykonawców i bez uzgodnienia z nimi formy i treści takiej publikacji. Zakaz publikacji nie dotyczy posługiwania się wyceną w umowach cywilno-prawnych zawieranych przez zleceniodawcę i dotyczących przedmiotu.

Ü Przed odbiorem pojazdu, kupujący zobowiązany jest do konfrontacji rzeczywistego stanu z informacjami zawartymi w wycenie. Odbiór przedmiotu jest równoznaczny ze zrzeczeniem się wszelkich roszczeń, co do stanu technicznego.

Ü Nie badano poprawności i/lub budowy numerów identyfikacyjnych/seryjnych obiektu oraz nie weryfikowano prawdziwości danych obiektu.

Ü Niniejsza wycena nie może być traktowana jako gwarancja sprzedaży przedmiotu wyceny za oszacowaną wartość.

Ü W przypadku ujawnienia dodatkowych informacji dotyczących przedmiotowego pojazdu, niedostępnych w czasie wykonywania niniejszej opinii, zaprezentowane stanowisko może ulec zmianie.

Ü W opinii założono, że nie wykryto żadnych faktów, które mogłyby istotnie wpływać na wartość wycenionego pojazdu, jeżeli w opisie pojazdu nie widnieją inaczej.

Ü Rzeczoznawca nie ponosi odpowiedzialności za ewentualne błędy wynikające z przedstawionych informacji otrzymanych od użytkownika/sprzedawcy/zamawiającego wycenę, jeżeli brak podstaw do kwestionowania ich zgodnie ze stanem rzeczywistym lub jeżeli ustalenie stanu rzeczywistego przez rzeczoznawcę było niemożliwe lub znacznie utrudnione.

Ü Wyposażenie standardowe wg. Info - Ekspert. Rzeczoznawca nie ponosi odpowiedzialności za ewentualne błędy programu. Opis stanu technicznego pojazdu jest ważny na dzień oględzin. Rzeczoznawca nie bierze odpowiedzialności za zmiany stanu pojazdu wynikające z dalszej eksploatacji lub postoju (np. uszkodzenie akumulatora, powiększenie lub powstanie ognisk korozji, uszkodzenie układu hamulcowego, itp.)

Ü Jeżeli elementy jednostki napędowej, układu przeniesienia napędu itp., są rozmontowane, rzeczoznawca nie weryfikuje kompletności poszczególnych układów. Możliwość wystąpienia braków w kompletacji (np. ze względu na wykorzystanie unieruchomionego pojazdu jako „dawcy części”.

Ü Nie weryfikowano odczytanego stanu drogomierza z zapisami w urządzeniach elektronicznych pojazdu.

Ü W przypadku pojazdów z niesprawnym akumulatorem lub bez niego - podjęcie czenie sprawnego akumulatora nie gwarantuje sprawności technicznej pojazdu.

Ü Nie weryfikowano gwarancji, statusu pakietów serwisowych i kompletności w zakresie osprzętu dodatkowego, z którym przedmiot był zamówiony.

Dokument wystawiony elektronicznie, w pełni bez podpisu

DOKUMENTACJA FOTOGRAFICZNA



Fot. nr 1



Fot. nr 2



Fot. nr 3



Fot. nr 4



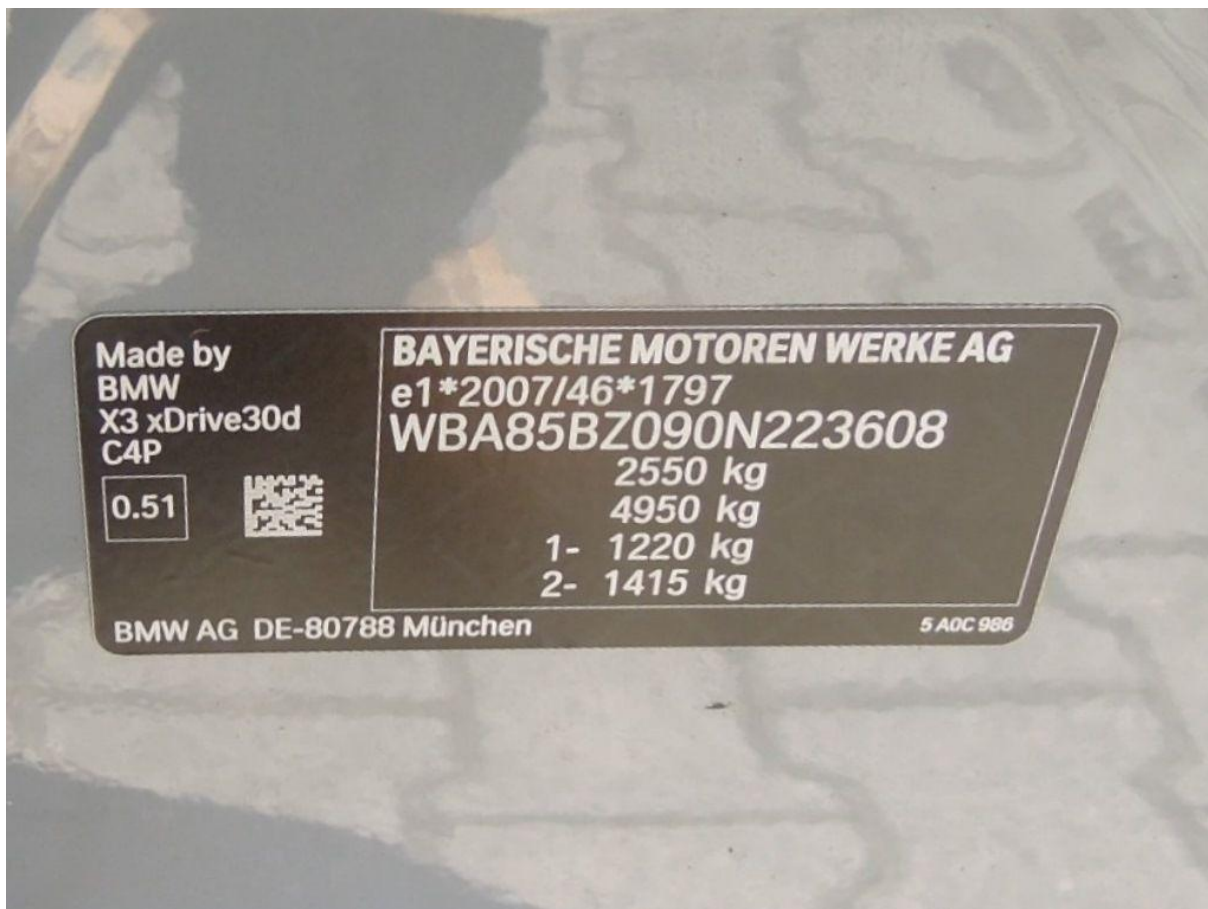
Fot. nr 5



Fot. nr 6



Fot. nr 7



Fot. nr 8



Fot. nr 9



Fot. nr 10



Fot. nr 11



Fot. nr 12



Fot. nr 13



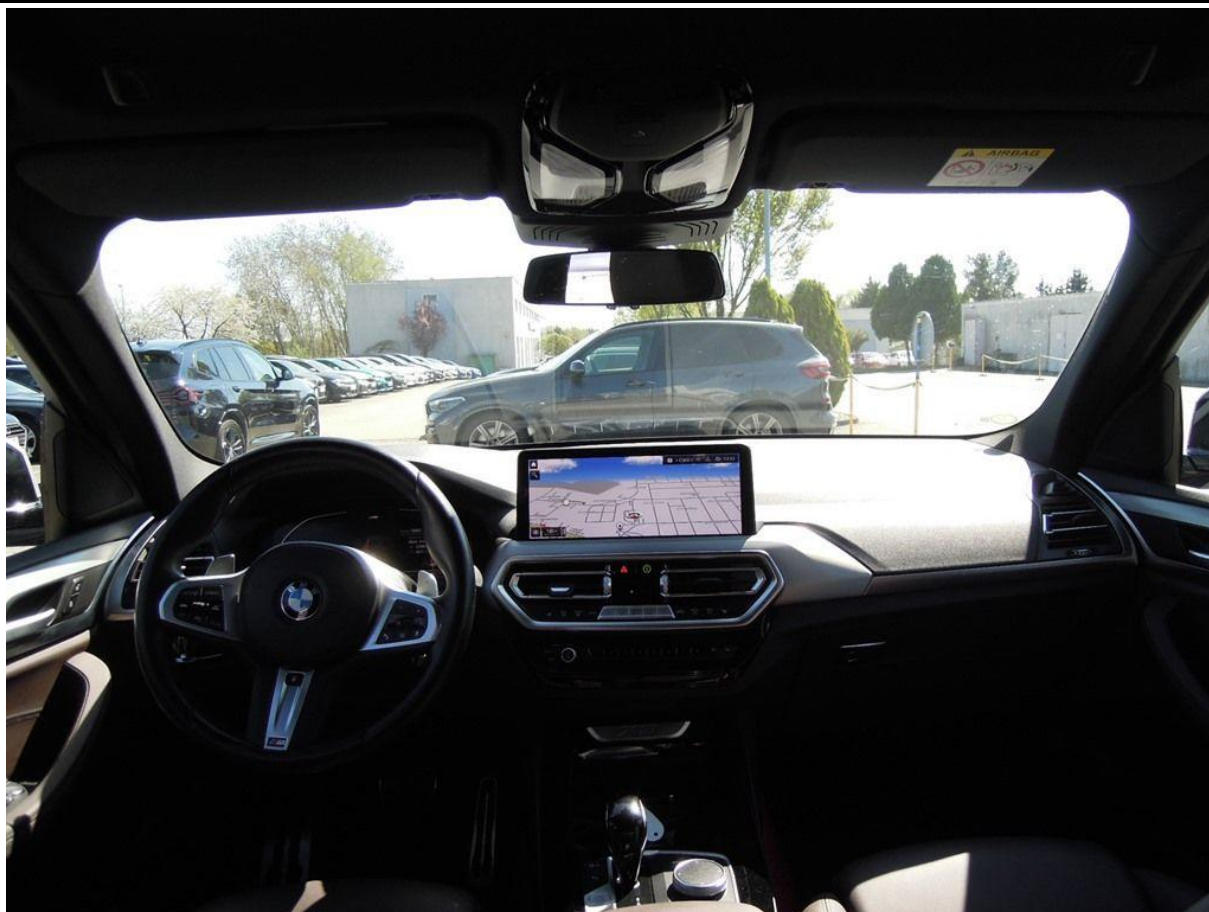
Fot. nr 14



Fot. nr 15



Fot. nr 16



Fot. nr 17



Fot. nr 18



Fot. nr 19



Fot. nr 20



Fot. nr 21



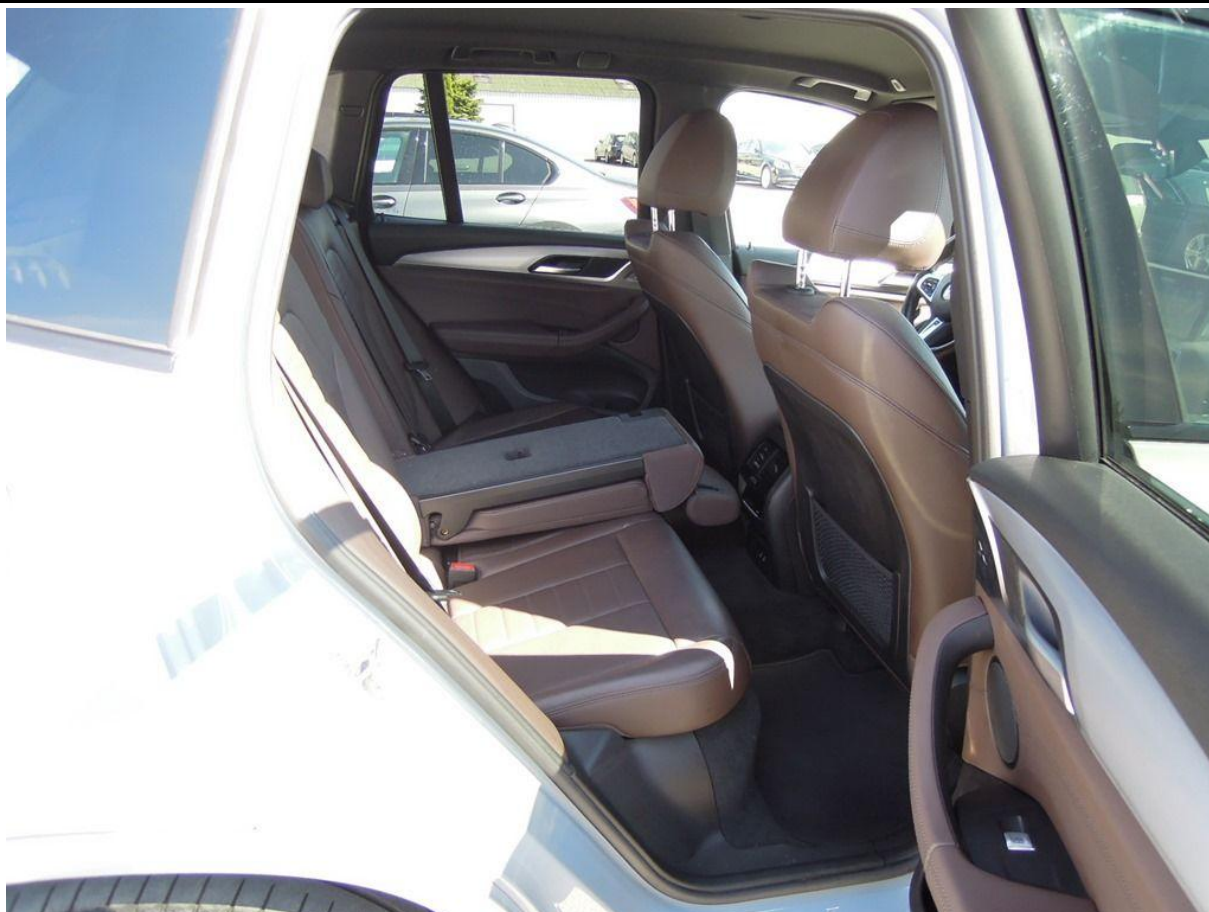
Fot. nr 22



Fot. nr 23



Fot. nr 24



Fot. nr 25



Fot. nr 26



Fot. nr 27



Fot. nr 28



Fot. nr 29



Fot. nr 30



Fot. nr 31



Fot. nr 32



Fot. nr 33



Fot. nr 34



Fot. nr 35



Fot. nr 36



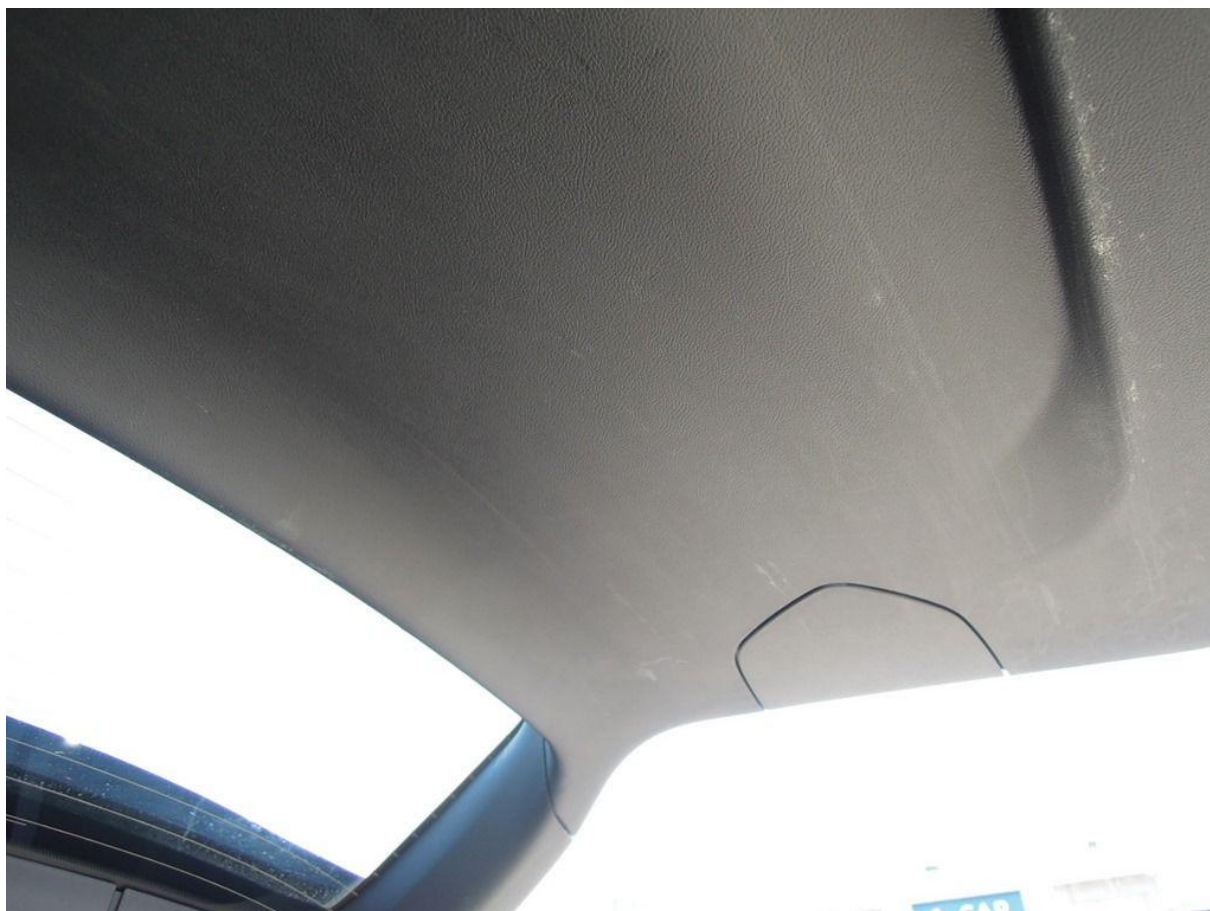
Fot. nr 37



Fot. nr 38



Fot. nr 39



Fot. nr 40



Fot. nr 41



Fot. nr 42



Fot. nr 43



Fot. nr 44



Fot. nr 45



Fot. nr 46



Fot. nr 47



Fot. nr 48



Fot. nr 49



Fot. nr 50



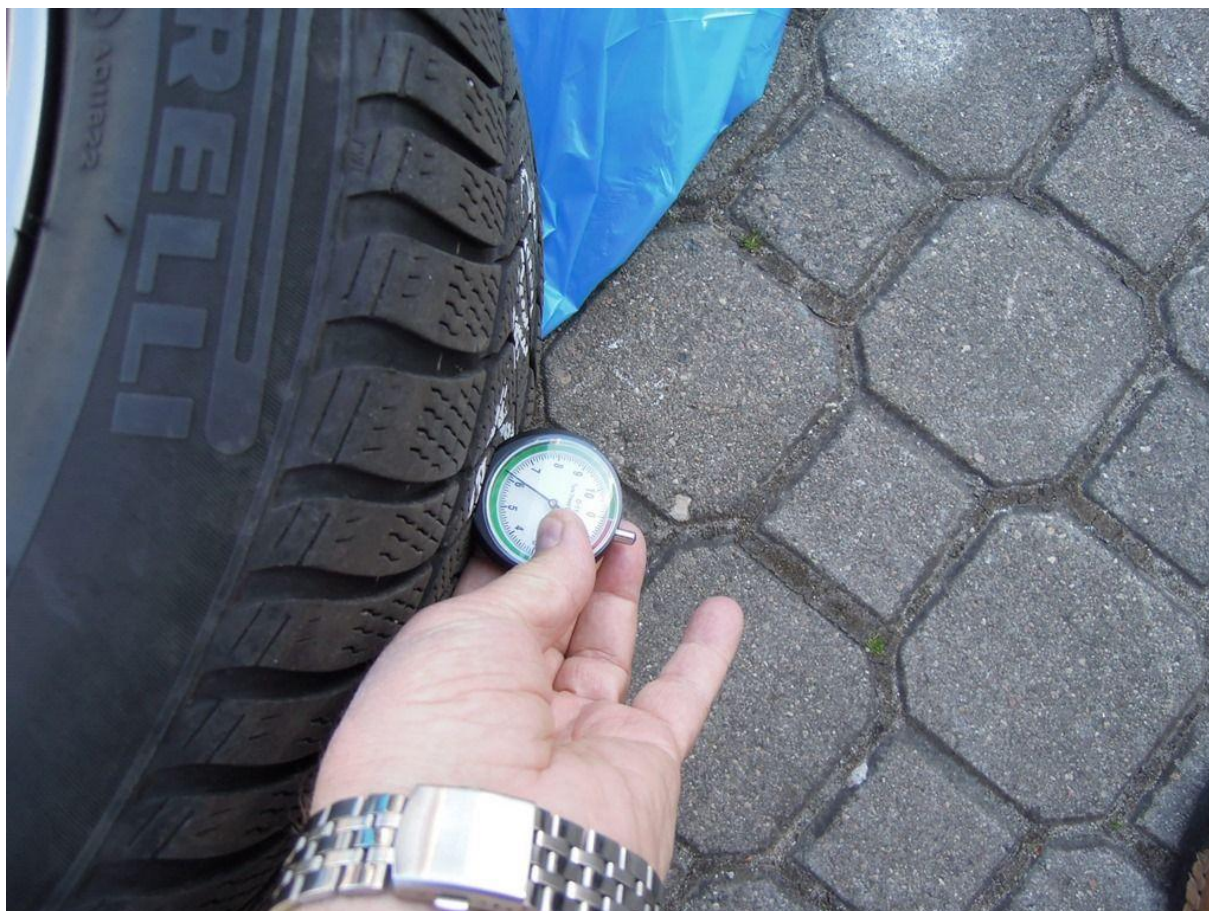
Fot. nr 51



Fot. nr 52



Fot. nr 53



Fot. nr 54



Fot. nr 55



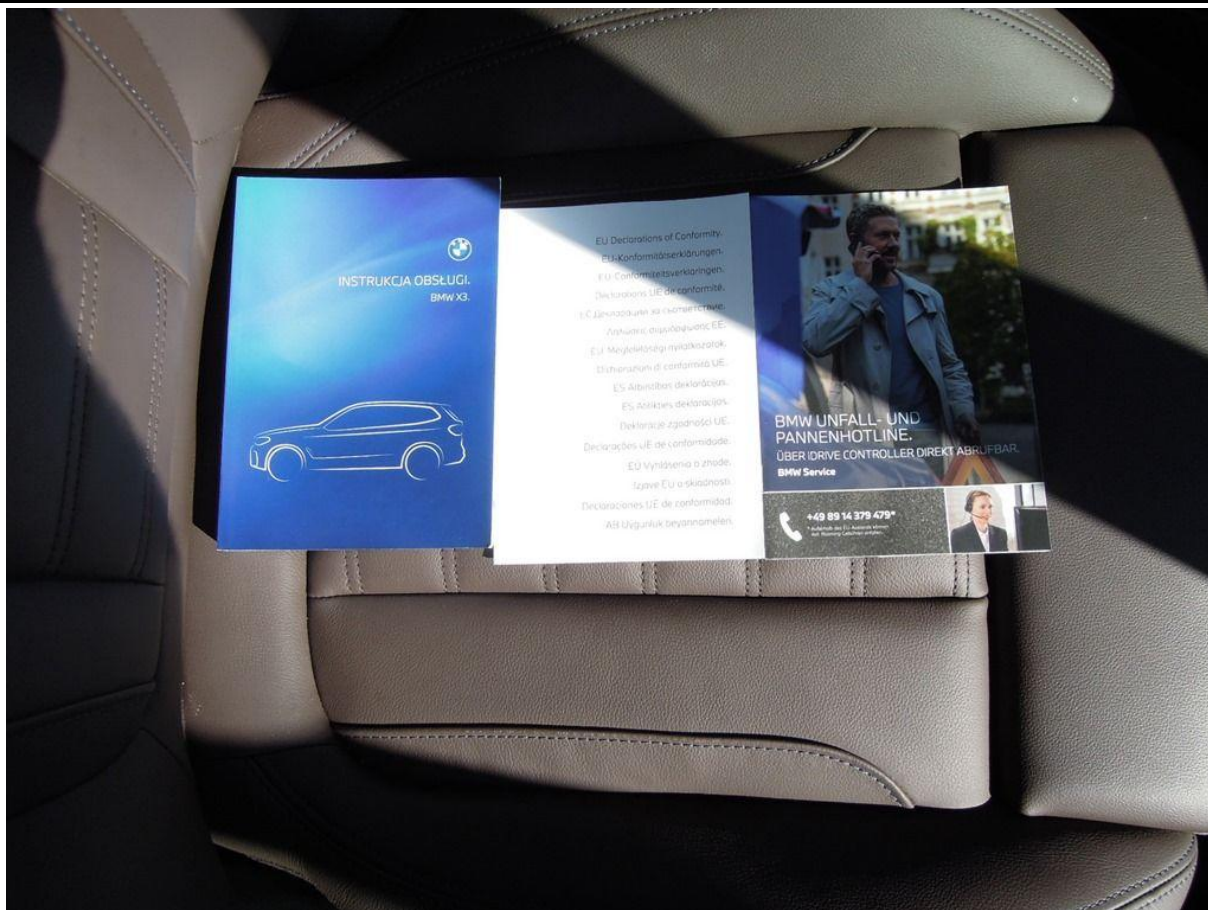
Fot. nr 56



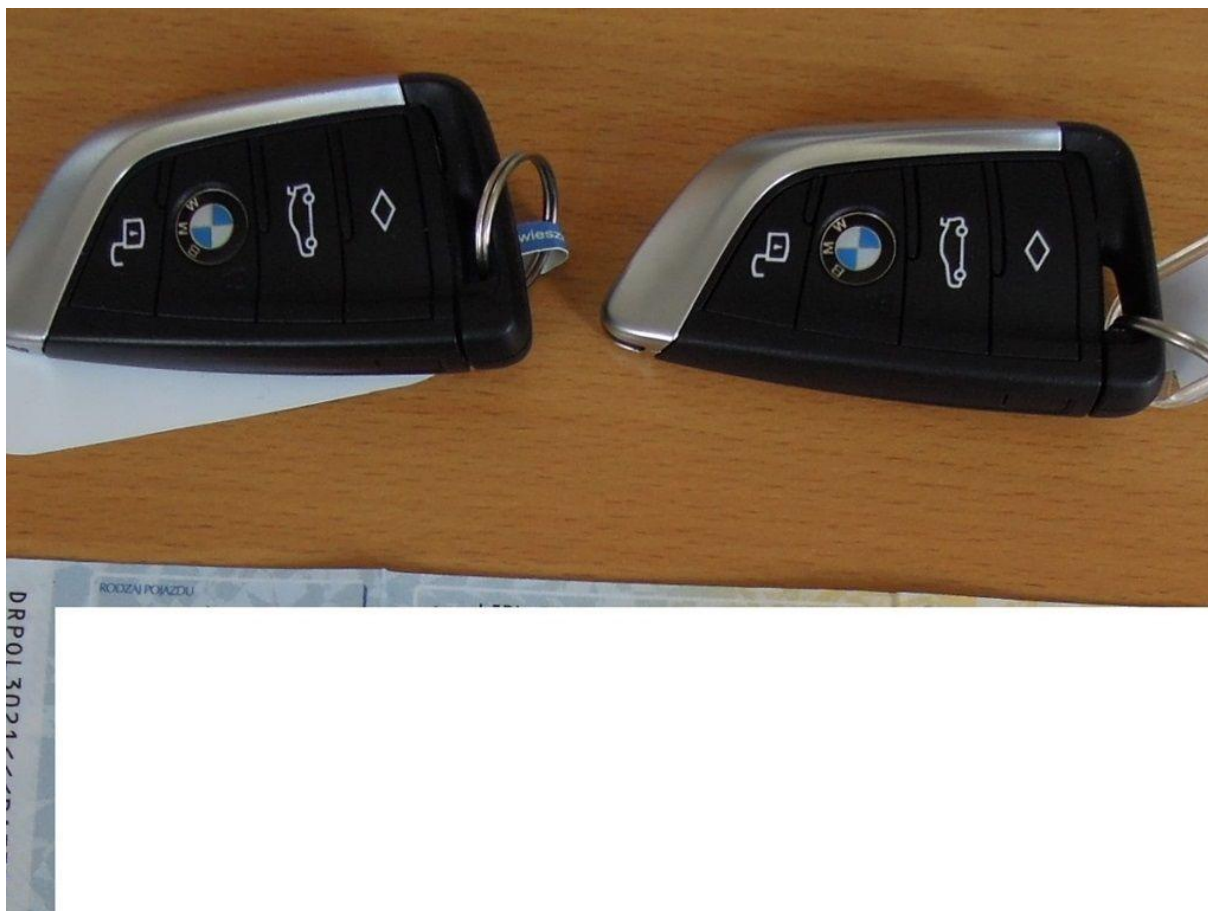
Fot. nr 57



Fot. nr 58



Fot. nr 59



Fot. nr 60



Fot. nr 61



Fot. nr 62

Dokument wystawiony elektronicznie, wa ny bez podpisu