

EKSPERTYZA TECHNICZNA NR SM-150/2025_DW6KS43

Numer szkody / sprawy SM-150/2025_DW6KS43
Nr kalkulacji 8246

DANE WYKONUJĄCEGO

Użytkownik Walewski Andrzej
Nr licencji 35006

DANE KLIENTA / WŁAŚCICIELA

Imię i nazwisko: Santander Consumer Multirent Sp. z o.o.
Adres: 54-202 Wrocław
ul. Legnicka 48B

DANE POJAZDU - kod EC 0133649

Numer rejestracyjny: DW6KS43
Numer nadwozia: JMBXTGF7WLJ000532
Marka: MITSUBISHI
Model: Outlander 15-21
Typ: Outlander 2.0 Instyle + 4WD CVT
Data pierwszej rejestracji: 07.10.2020
Rok produkcji: 2019

WYCENA

Nr wyceny: 8129
Data wyceny: 07.04.2025
Wycena na dzień: 07.04.2025
Wersja bazy danych: 2025.04
Wartość: 73 600,00 zł (kupno brutto)

Numer wyceny **8246**
 Data wyceny **07.04.2025**
 Wycena na dzień **07.04.2025**
 Numer licencji / użytkownik **35006 / Walewski Andrzej**

DANE SZKODY / SPRAWY

Numer szkody / sprawy SM-150/2025_DW6KS43

DANE KLIENTA / WŁAŚCICIELA

Imię i nazwisko Santander Consumer Multirent Sp. z o.o.
 Adres 54-202 Wrocław
 ul.Legnicka 48B

DANE POJAZDU - kod EC 0133649

Numer rejestracyjny / numer VIN DW6KS43 / JMBXTGF7WLJ000532
 Data pierwszej rejestracji / wiek w miesiącach 07.10.2020 / 54
 Rok produkcji 2019
 Przebieg rzeczywisty (km) / sposób ustalenia 65 980 / Odczytany
 Przebieg standardowy / różnica (km) 93 600 / -27 620
 Lakier czarny metalik
 Liczba właścicieli Nie podano
 Stan pojazdu Dobry
 Specjalne zabezpieczenia antykradzieżowe NIE

Marka MITSUBISHI
 Model Outlander 15-21
 Typ Outlander 2.0 Instyle + 4WD CVT
 Rodzaj nadwozia / liczba drzwi / liczba miejsc Kombi / 5 / 7
 Okres dostępności 01.09.2018 - 31.12.2021
 Pojemność silnika (ccm) 1998
 Moc kW / KM 110 / 150
 Paliwo / katalizator Benzyna / Katalizator (3drozny)
 Układ / liczba cylindrów R / 4
 Skrzynia / liczba biegów A / 1

WYCENA POJAZDU
Zakup

Notowanie Eurotax (baza danych 2025.04)	PLN	83 600
Korekta na miesiąc pierwszej rejestracji	PLN	1 600
Korekta na przebieg	PLN	2 350
Korekta na rok produkcji	PLN	-4 972
Wartość wyposażenia dealerskiego	PLN	620
Wartość czynników obniżających wartość	PLN	-9 630

Wartość pojazdu (brutto) PLN 73 600

WYPOSAŻENIE STANDARDOWE POJAZDU

- 6 głośników
- ABS
- Airbag 6 sztuk
- Airbag kolan kierowcy
- Antena dachowa w kształcie płetwy rekina
- Apple CarPlay i Android Auto
- Asystent ruszania (ultradźwiękowy)
- Automatyczne światła drogowe
- Czujnik deszczu
- Czujnik zmierzchu
- Czujniki parkowania - przód
- Czujniki parkowania - tył
- Dostęp bezkluczowy
- Dźwignia zmiany biegów skórzana
- EBD - elektroniczny rozdział sił hamowania
- Ekran dotykowy 8 cali
- Elektryczne podnoszenie szyb, przód i tył
- Felgi aluminiowe 18 z ogumieniem 225/55
- Filtr cząstek stałych
- Fotel kierowcy regulowany elektrycznie w 8 płaszczyznach
- Fotel kierowcy z elektryczną regulacją podparcia odcinka lędźwiowego
- Fotele przednie podgrzewane
- Gniazdo 12V w bagażniku
- Gniazdo 12V w konsoli centralnej
- Gniazdo USB
- Gniazdo USB 2x, tył
- Hamulec postojowy elektromechaniczny z funkcją Auto Hold
- Immobilizer
- Kanał grzewczy dla tylnych siedzeń
- Kierownica podgrzewana
- Kierownica skórzana regulowana w 2 płaszczyznach
- Kierownica wielofunkcyjna
- Kierunkowskazy w lusterkach bocznych
- Kieszeń w oparciu fotela kierowcy
- Kieszeń w oparciu fotela pasażera
- Klamki w kolorze nadwozia
- Klamki wewnętrzne chromowane
- Kłapa bagażnika sterowana elektrycznie
- Klimatyzacja automatyczna dwustrefowa
- Lakier Uni
- Lampy tylne LED
- Listwa wzdłuż bocznych okien, chromowana
- Lusterka boczne składane elektrycznie
- Lusterka boczne ustawiane elektrycznie i ogrzewane
- Lusterka boczne w kolorze nadwozia
- Lusterko wsteczne przyciemniające się automatycznie
- Mocowania ISOFIX do fotelika dziecięcego w 2. rzędzie
- Okno dachowe sterowane elektrycznie
- Oparcie tylnych siedzeń składane w proporcjach 60/40
- Oświetlenie bagażnika
- Oświetlenie przestrzeni na nogi z przodu
- Oświetlenie wnętrza w podsufitce z przodu i z tyłu
- Podłokietnik przedni
- Podłokietnik tylny z uchwytem na napoje
- Reflektory przednie LED z funkcją autopoziomowania
- Relingi dachowe, srebrne
- Roleta przestrzeni bagażowej
- Schowki pod podłogą bagażnika
- Spryskiwacze przednich reflektorów
- Stacja multimedialna SDA
- System informujący o niezamierzonej zmianie pasa ruchu (LDW)
- System kamer 360
- System monitorowania ciśnienia powietrza w kołach (TPMS)
- System monitorowania martwego pola w lusterkach bocznych (BSW)
- System nagłośnienia Mitsubishi Power Sound System (510W)
- System nawigacji satelitarnej
- System ograniczający skutki kolizji czołowych (FCM)
- System ostrzegania o ruchu poprzecznym z tyłu pojazdu (RCTA)
- System stabilizacji toru jazdy i kontroli trakcji (ASC + TCL)
- System wspomagania hamowania (BA)
- System wspomagania ruszania pod górę (HSA)
- Szyba przednia podgrzewana
- Szyby elektryczne z funkcją AUTO
- Szyby tylne przyciemniane
- Światła do jazdy dziennej LED
- Światła przeciwmgielne LED
- Tapicerka skórzana
- Tempomat adaptacyjny (ACC)
- Trzeci rząd siedzeń
- Tuner cyfrowy DAB
- Uchwyty na napoje - przód/tył
- Uruchamianie silnika za pomocą przycisku
- Wspomaganie układu kierowniczego
- Wyświetlacz wielofunkcyjny, kolorowy
- Zamek centralny
- Zestaw głośnomówiący Bluetooth
- Zestaw naprawczy opon

WYPOSAŻENIE DODATKOWE - DEALERSKIE

Zakup

- | | | |
|------------------|-----|-----|
| ● Lakier metalik | PLN | 620 |
|------------------|-----|-----|

SUMA	PLN	620
CZYNNIKI OBNIŻAJĄCE WARTOŚĆ		Zakup
• Ślady wcześniejszych napraw lakierni (-3%)	PLN	-2 630
• Konieczność naprawy pojazdu (-8%)	PLN	-7 000
SUMA	PLN	-9 630

OPONY		Zakup
Oś 1, Opona 1 (lewa), FALKEN, 225/55R18		
Nominalna głębokość bieżnika [mm]:	12	
Rzeczywista głębokość bieżnika [mm]:	7	
Zużycie [%]:	50	
Obniżka na zniszczenie [%]:	0	
Oś 1, Opona 2 (prawa), FALKEN, 225/55R18		
Nominalna głębokość bieżnika [mm]:	12	
Rzeczywista głębokość bieżnika [mm]:	7	
Zużycie [%]:	50	
Obniżka na zniszczenie [%]:	0	
Oś 2, Opona 1 (lewa), FALKEN, 225/55R18		
Nominalna głębokość bieżnika [mm]:	12	
Rzeczywista głębokość bieżnika [mm]:	7	
Zużycie [%]:	50	
Obniżka na zniszczenie [%]:	0	
Oś 2, Opona 2 (prawa), FALKEN, 225/55R18		
Nominalna głębokość bieżnika [mm]:	12	
Rzeczywista głębokość bieżnika [mm]:	7	
Zużycie [%]:	50	
Obniżka na zniszczenie [%]:	0	

NOTATKI

Notatka do wyceny:

OCENA STANU TECHNICZNEGO POJAZDU.

Do oceny przedstawiono pojazd kompletny.

Oględzin pojazdu dokonano na terenie parkingu firmy DAWRO we Wrocławiu, ul. Wodzisławska 8.

W czasie oględzin dokonano jazdy próbnej (próby ruchowej) po terenie parkingu.

W czasie oględzin stwierdzono:

SILNIK/UKŁAD PRZENIESIENIA NAPEĘDU:

Silnik wraz z osprzętem kompletny, bez widocznych braków i uszkodzeń mechanicznych.

Silnik wraz z komorą silnikową - brudny.

Silnik uruchomiono.

Praca silnika nie budzi zastrzeżeń.

PODWOZIE:

Podzespoły podwozia kompletne, bez widocznych braków.

Tarcze kół aluminiowe – z zarysowaniami.

UKŁAD KIEROWNICZY:

Układ kierowniczy w warunkach przeprowadzonej próby ruchowej nie budzi zastrzeżeń.

UKŁAD HAMULCOWY:

Elementy ciernie układu hamulcowego z powierzchniowymi ogniskami korozji.

Słyszalne tarcie podczas pracy układu.

Konieczność weryfikacji w warunkach serwisowych.

UKŁAD WYDECHOWY:

Układ wydechowy w warunkach przeprowadzonej próby ruchowej nie budzi zastrzeżeń.

NADWOZIE:

Nadwozie koloru czarnego - lakier dwuwarstwowy metalik.

Dokonano pomiaru grubości powłoki lakierowej przyrządem elektronicznym.

Stwierdzono ślady napraw blacharsko lakierniczych n/w. elementów nadwozia:

- drzwi przednie lewe [150 – 160 µm],

- drzwi tylne lewe [120 – 130 µm],
 - błotnik tylny lewy [160 – 190 µm].
- Powłoka lakierowa całego pojazdu - powierzchnie porysowana.

Części nadwozia uszkodzone kwalifikujące się do naprawy:

- pokrywa komory silnika – zarysowana, punktowe odpryski powłoki lakierowej,
- błotnik przedni lewy – zarysowany,
- błotnik przedni prawy - zarysowany,
- drzwi przednie lewe – zarysowane, wgniezione punktowo, punktowe odpryski powłoki lakierowej na krawędzi tylnej, listwa dolna zarysowana,
- drzwi przednie prawe – zarysowane, punktowe odpryski powłoki lakierowej na krawędzi tylnej,
- drzwi tylne lewe – zarysowane, listwa dolna zarysowana,
- drzwi tylne prawe – zarysowane,
- błotnik tylny prawy – zarysowany, listwa plastikowa zarysowana,
- drzwi tyłu nadwozia – zarysowane,
- próg prawy – zarysowany,
- rama drzwi tylnych lewych – zarysowana.

Części wyposażenia uszkodzone kwalifikujące się do naprawy:

- wnętrze pojazdu – zabrudzone,
- obicie tapicerskie drzwi tyłu nadwozia – porysowane,
- szyba czołowa – punktowe odpryski,
- zderzak przedni – porysowany, listwa dolna porysowana, obudowa reflektora przeciwmgłowego lewego porysowana, obudowa reflektora przeciwmgłowego prawego porysowana,
- obudowa lusterka zewnętrznego prawego – zarysowana,
- zderzak tylny – porysowany.

BRAKI w wyposażeniu pojazdu:

- roleta bagażnika.

WYPOSAŻENIE:

Do oględzin przedstawiono dwa kluczyki do stacyjki zapłonu i zamka drzwi.

ZASTRZEŻENIA OGRANICZAJĄCE:

Istotą niniejszego opracowania jest określenie aktualnej wartości urządzenia, a nie jego ceny.

Ocena nie może być powielana i publikowana bez zgody autora.

Niniejsza opinia nie może być wykorzystana do żadnego innego celu niż określony w niniejszej opinii.

Wydając niniejszą opinię rzeczoznawca zastrzega, że nie bierze odpowiedzialności za wady ukryte przedmiotu opinii oraz za wszelkie inne czynniki niemożliwe do wykrycia przy zachowaniu należytej staranności, jak i za skutki innego wykorzystania wyceny lub opinii.

Wszelkie roszczenia klienta wynikające z błędnej wyceny, spowodowanej wyłącznie niezachowaniem należytej staranności przez rzeczoznawcę, mogą być egzekwowane jedynie gdy po stronie klienta powstanie szkoda w rozumieniu Kodeksu Cywilnego.

Za szkodę w rozumieniu ust. 5 nie może zostać uznany taki błąd w wycenie, który powoduje jedynie marginalną różnicę między wartością wycenioną rzeczy a jej wartością faktyczną.

Wartość przedmiotu wyceny została ustalona na dzień sporządzenia wyceny.

Niniejsze oszacowanie wartości nie jest ekspertyzą stanu technicznego przedmiotu wyceny i za taką nie może być uznawane.

Niniejsze oszacowanie wartości nie jest ekspertyzą stanu technicznego przedmiotu wyceny i za taką nie może być uznawane, w szczególności nie może być traktowane jako gwarancja sprzedaży przedmiotu wyceny za oszacowaną wartość.

Nie badano tytułu użytkowania, przebiegu eksploatacji ani tytułu własności wycenianego obiektu i ewentualnego istnienia ograniczenia praw rzeczowych, a także prawdziwości danych identyfikacyjnych przedmiotu wyceny zamieszczonych na tabliczkach znamionowych i w przedstawionych dokumentacjach technicznych oraz nie weryfikowano odczytanego stanu drogomierza z zapisami w urządzeniach elektronicznych pojazdu.

Specyfikacja wg programu operacyjnego w zakresie wyposażenia standardowego i dodatkowego nie gwarantuje zgodności ze stanem faktycznym w zakresie niemożliwym do ustalenia przez rzeczoznawcę podczas oględzin.

Klient oświadcza, że jest świadom stanu technicznego rzeczy będącej przedmiotem wyceny.

Do spraw nieuregulowanych w niniejszych zastrzeżeniach stosuje się odpowiednio przepisy Kodeksu Cywilnego oraz Polisy Ubezpieczeniowej PZU, którą związany jest rzeczoznawca.

Klient oświadcza, że zapoznał się z powyższą treścią zastrzeżeń ograniczających, zgadza się z ich brzmieniem i nie będzie w przyszłości egzekwował praw stojących w sprzeczności z wymienionymi zastrzeżeniami ograniczającymi.

Na tym wycenę zakończono.

Dokument wygenerowany elektronicznie, ważny bez podpisu.

RZECZOZNAWCA

Marcin Szura

Andrzej Walewski

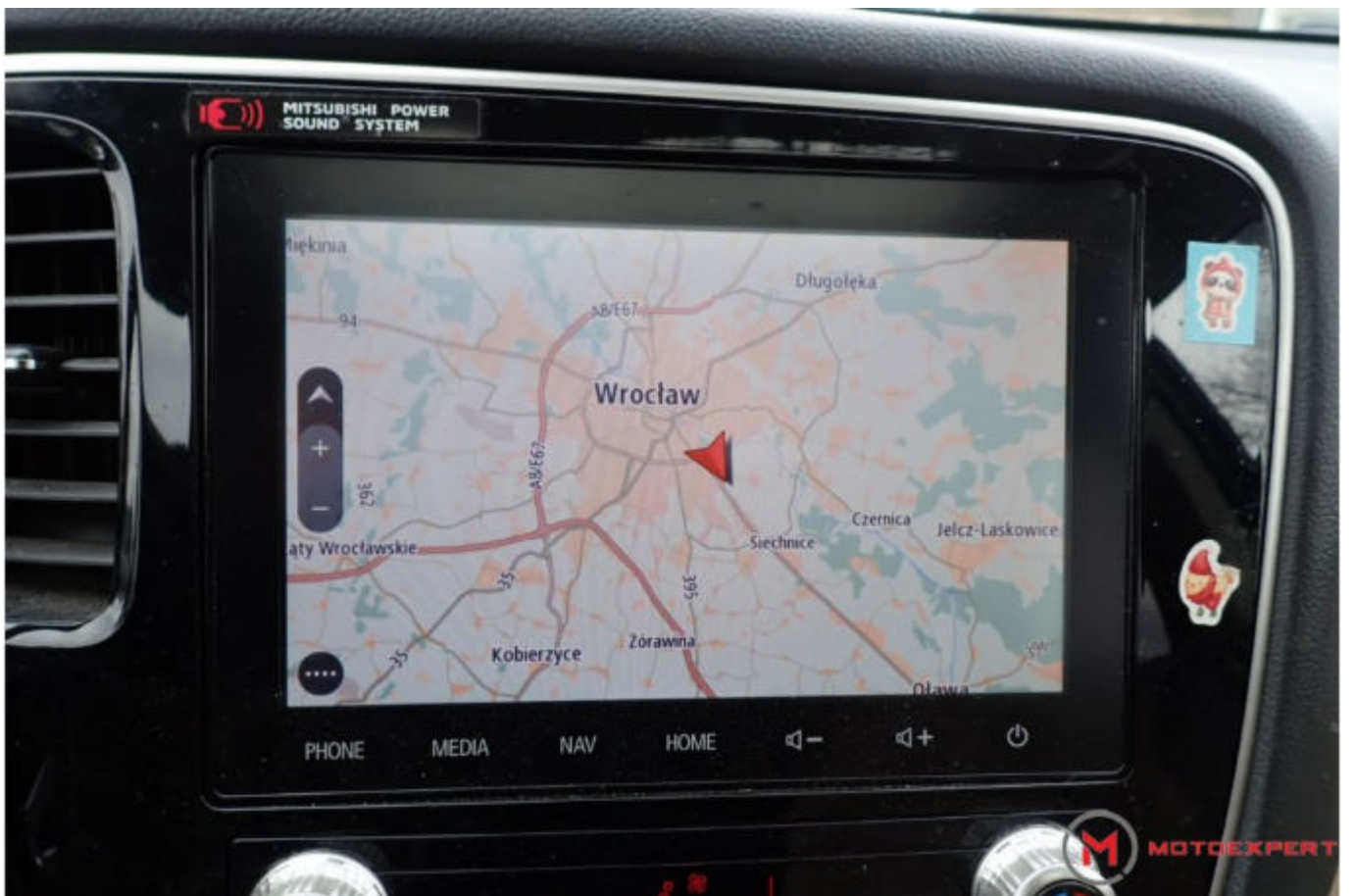
Objaśnienia:

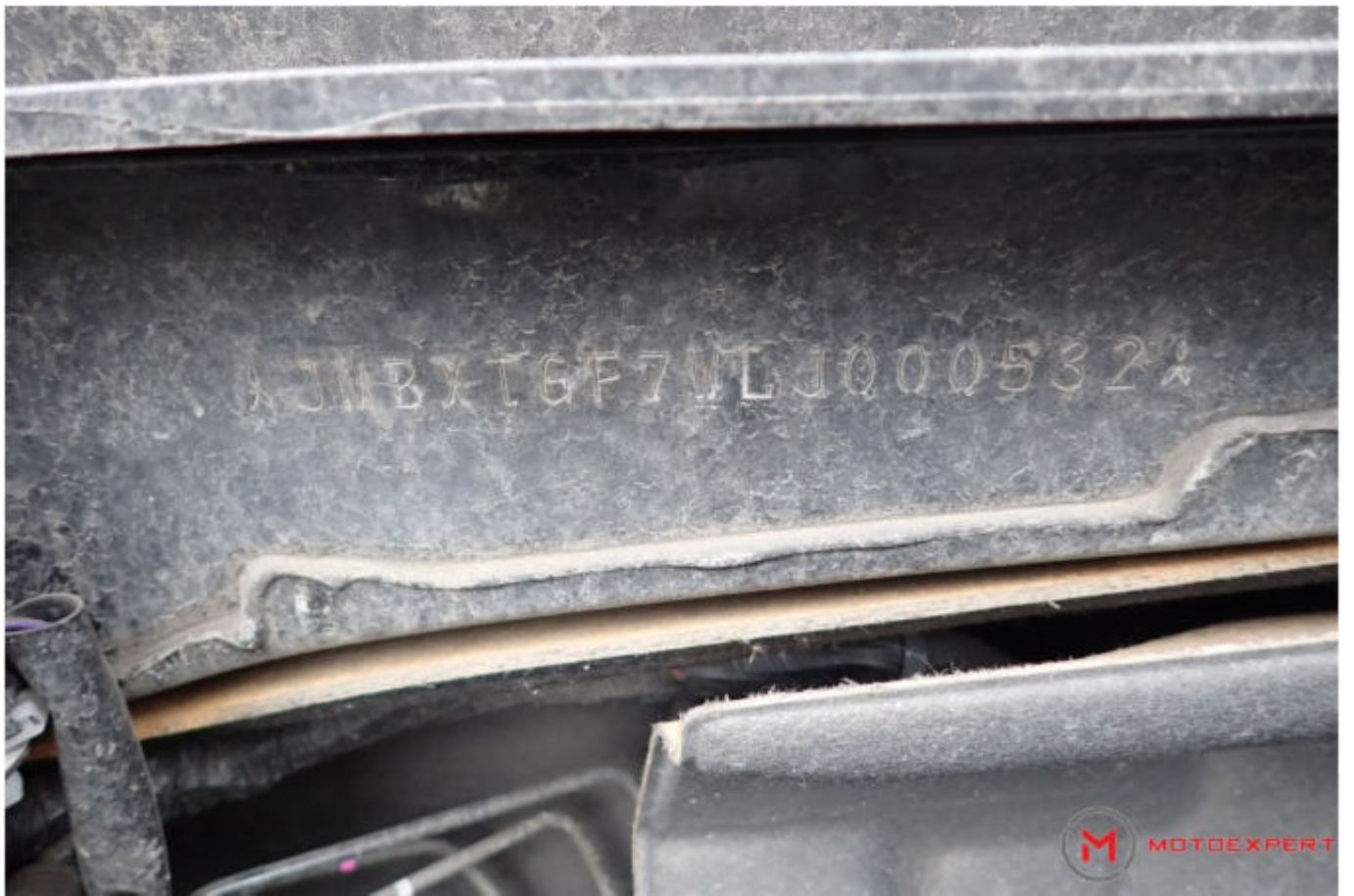
- * wartość zmodyfikowana przez użytkownika*
- V pojazd lub wyposażenie wybrane na bazie rozkodowania numeru VIN (VinCheck)*
- G bezpłatna opcja wyposażenia*
- A Wartość korekty określona automatycznie z systemu Eurotax*
- P Wartość korekty określona automatycznie z profilu użytkownika*





















 MOTOEXPERT



 MOTOEXPERT















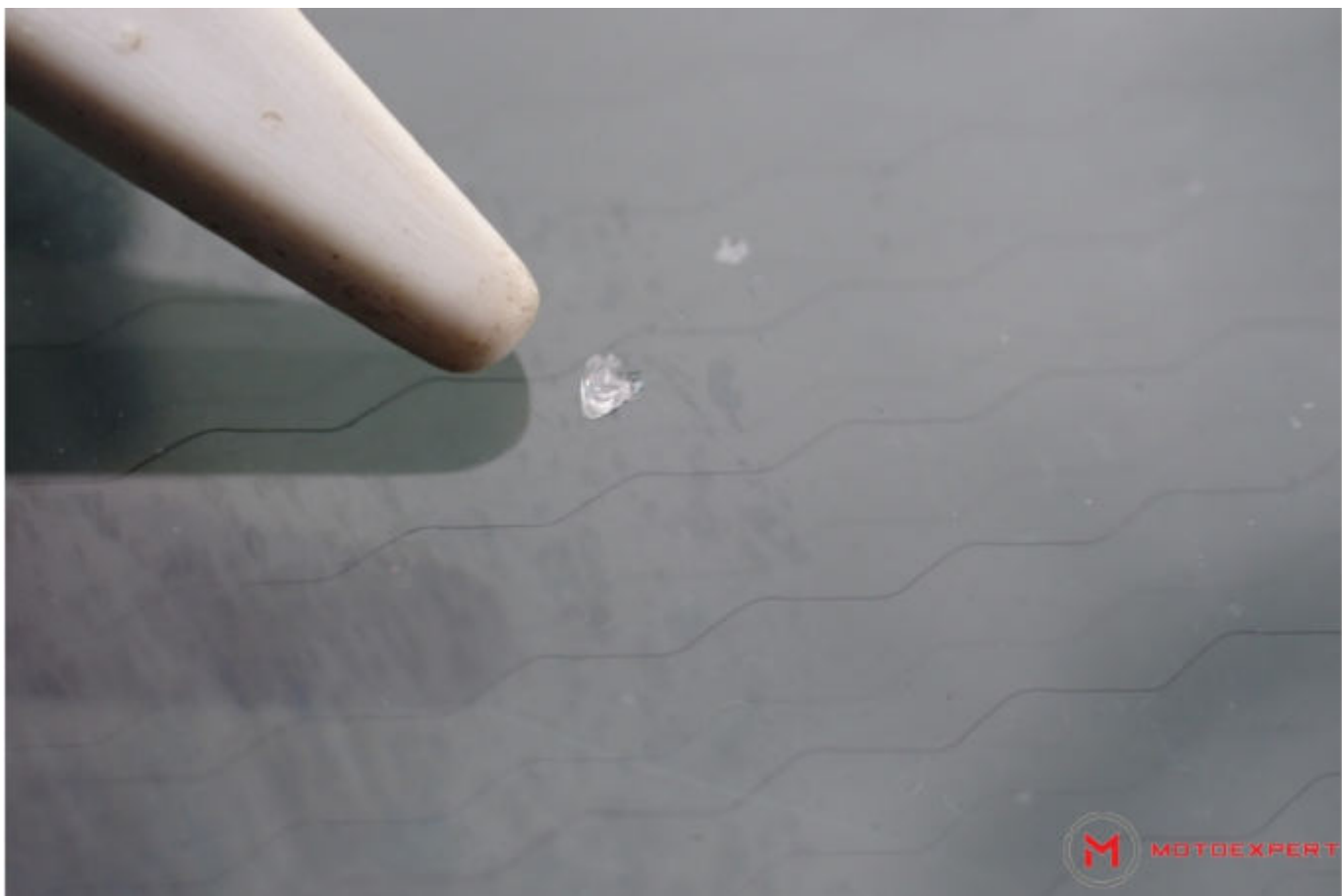


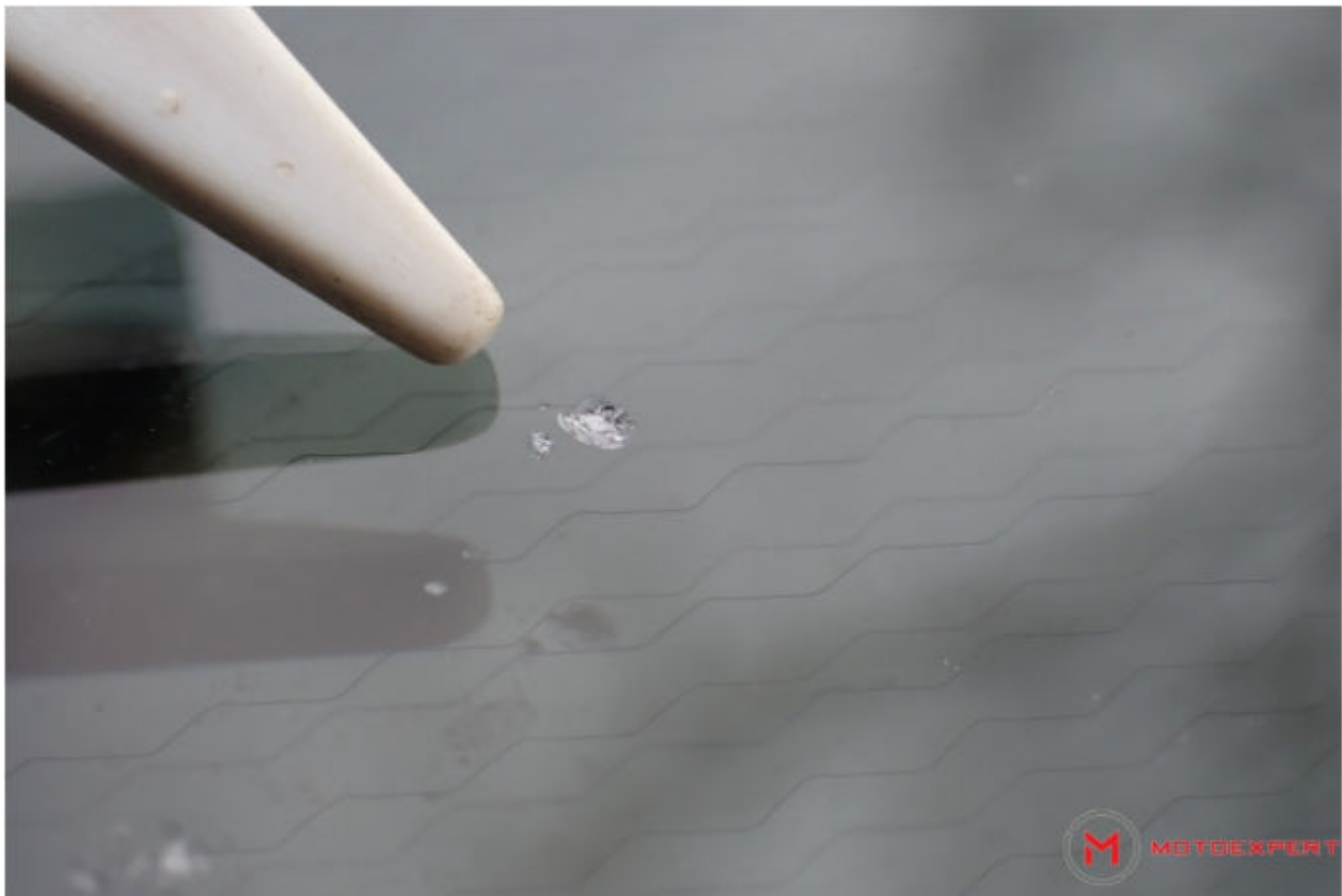


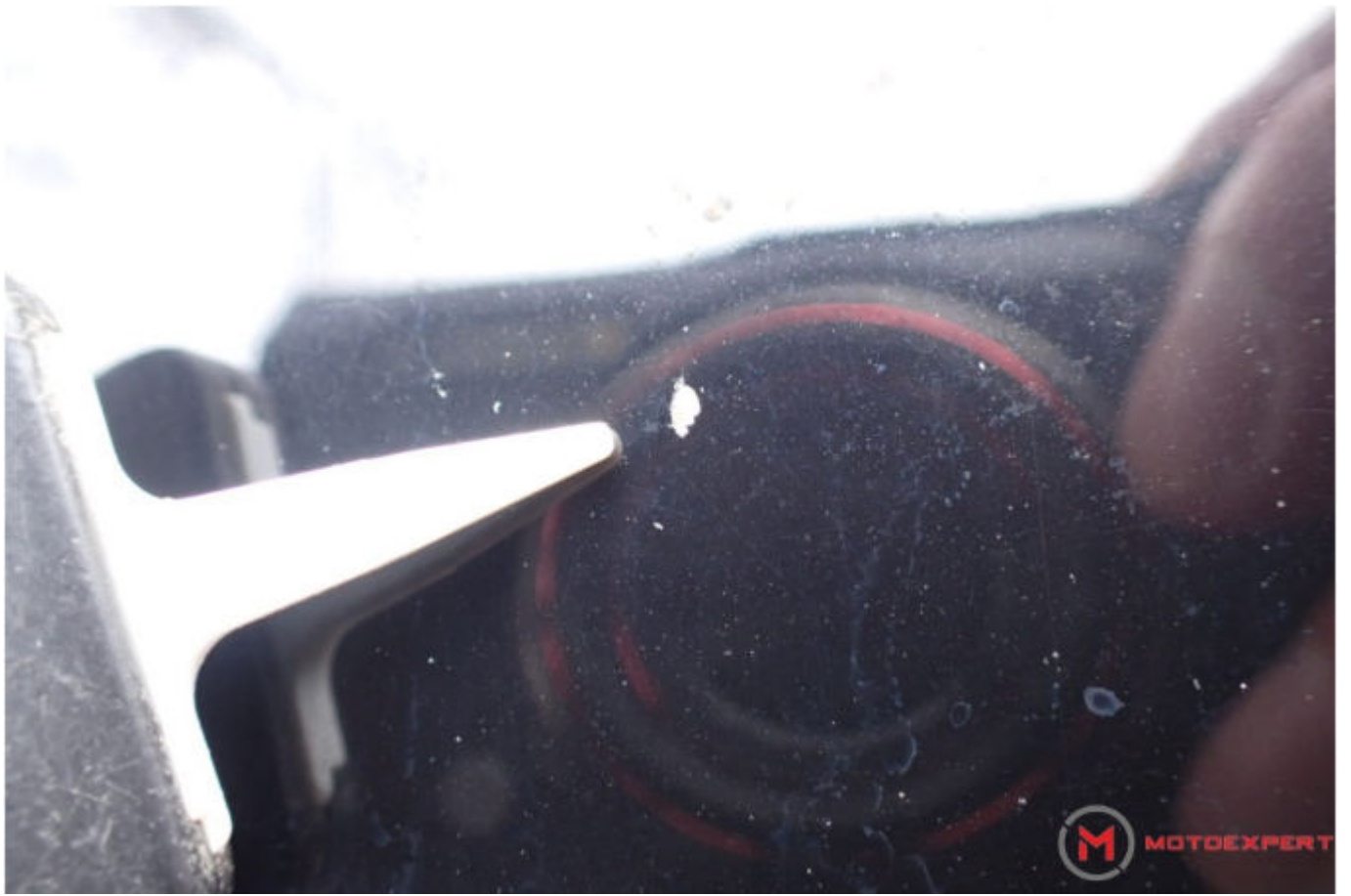


























































































































MOTOEXPERT



MOTOEXPERT













































