

Nr zlecenia: 122/09/04/2025/CarArena STANDARD

z dnia: 2025/04/09

Zleceniodawca:

CARARENA - Aukcje Samochodowe
ul. Budowlanych 7
62-081 Baranowo

Rzeczoznawca:

in . Adam Jabło ski/zatw. Pion Weryfikacyjny eRzeczoznawcy



P o g l d o w y R a p o r t S t a n u T e c h n i c z n e g o

Zadanie: Ocena stanu technicznego i okre lenie warto ci rynkowej pojazdu

DANE IDENTYFIKACYJNE POJAZDU

Dane: [O] IV-2025

Rodzaj pojazdu: Samochód osobowy	VIN: W B A 3 1 D Y 0 3 0 F M 4 4 9 0 9
Marka: BMW	Nr rejestracyjny: PZ361XR
Model pojazdu: 320 Diesel Mild Hybrid MR`19 E6d G20	Nr Info-Ekspert: 003-06016
Wersja: xDrive M Sport Steptronic	Rok produkcji: 2022

Wskazanie drogomierza	77615 km
Data pierwszej rejestracji	2022/03/07
Data wa no ci badania technicznego	2025/03/07
Rodzaj nadwozia	sedan 4 drzwiowy
Dop. masa całk.	2205 kg*
Jednostka nap dowia	z zapł. samoczynnym Mild Hyb. (olej nap.)
Pojemno / Moc silnika	1995 ccm / 140kW (190KM)
Doładowanie	Turbosp. z chłodn. powietrza
Liczba cylindrów / Układ cylindrów / Liczba zaworów	4 / rz dowy / 16
Rodzaj skrzyni biegów	automatyczna
Rodzaj nap du	4WD (4x4)
Kolor powłoki lakierowej, (rodzaj lakieru)	Biały 2-warstwowy z efektem metalicznym

WYPOSA ENIE STANDARDOWE

L.p.	Nazwa elementu wyposażenia	L.p.	Nazwa elementu wyposażenia
1	ABS - system zapobiegaj cy blokowaniu kół	34	Pakiet schowków dodatkowych
2	Asystent uwagi	35	Pedały i podnó ek M
3	Autoalarm	36	Podłokietnik centralny przedni regulowany
4	ConnectedDrive Services	37	Podłokietnik siedze tylnych
5	Czujniki ci nienia powietrza w oponach	38	Podsufitka BMW Individual w kolorze antracytowym
6	Dywaniki podłogowe specyficzne dla M (tylko z KGNL/MANL)	39	Poduszka powietrzna kierowcy
7	Dywaniki welurowe	40	Poduszka powietrzna pasa era z mo liwo ci

8	Emergency call	41	odł czenia
9	Fotele przednie sportowe	42	Poduszki powietrzne boczne przednie
10	Funkcja Follow-Me-Home	43	Przednie progi wej ciowe M
11	Gło niki 6 szt.	44	Przycisk Start/Stop
12	Gniazdo 12V w przednim schowku	45	Skrzynia biegów automatyczna Steptronic sportowa
13	Hamulec postojowy elektromechaniczny z funkcj Auto Hold	46	System dynamicznej kontroli trakcji DTC
14	Immobilizer	47	System odzyskiwania energii w trakcie hamowania
15	Kierownica wielofunkcyjna	48	System stabilizacji toru jazdy DSC
16	Klimatyzacja automatyczna 3 strefowa	49	wiatła p/mgienne LED
17	Klucz samochodowy z oznaczeniem M	50	wiatła tylne LED
18	Kolumna kierownicy regulowana	51	Tapicerka poł czenie alkantary i sensatec w kolorze czarnymz kontrastowym przeszyciem
19	Kombinacja instrumentów ze specyficznym wy wietlaczem M	52	Tarcze kół aluminiowe 18" "Double Spoke 790 M Bicolor"
20	Ko cówki układu wydechowego podwójne	53	Telefonia ulepszona z rozszerzon ł czno ci
21	Kurtyny powietrzne boczne	54	Teleservices
22	Lakier niemetalizowany Biel alpejska	55	Tempomat z funkcj hamowania
23	Listwy dachowe w kolorze nadwozia	56	Trójk ł ostrzegawczy
24	Listwy ozdobne aluminium Tetragon	57	Tuner radiowy cyfrowy DAB
25	Lusterko wewn trzne ciemniane automatycznie	58	Wspomaganie układu kierowniczego elektromechaniczne Servotronic
26	Mechanizm ró nicowy tylnego mostu z blokad elektroniczn	59	Wyko czenie wn trza listwy ozdobne srebrne, kwarc matowy
27	Mocowanie fotelików dzieci cych na skrajnych siedzeniach llrz du	60	Zabezpieczenie kół przed kradzie
28	Obramowania Shadow Line BMW Individual	61	Zaglówki siedze tylnych składane
29	Oparcie siedze tylnych dzielone na 3 cz ci i składane	62	Zamek centralny zdalnie sterowany
30	O wietlenie Ambiente	63	Zawieszenie M Sport wraz z opcja zmienne zawieszenia sportowe sterowanie 2VL
31	O wietlenie powitalne	64	Zawieszenie sportowe M
32	Oznaczenie M na przednim prawym i lewym panelu bocznym	65	Zestaw naprawczy opon
33	Pakiet aerodynamiczny typu "M"	66	Zł cza USB w konsoli centralnej typu A i C
			Zł cza USB w podłokietniku typu A i C

L.p. Nazwa pakietu / elementu pakietu wyposaż enia standardowego

- 1 BMW Live Cockpit
 - Kontroler iDrive
 - System operacyjny BMW 7.0
 - Monitor pokładowy 8,8" dotykowy, rozdzielczo 1280x480
 - Zestaw wska ników 5,7"
- 2 Czujniki parkowania - przód/tył
 - Czujniki parkowania - przód
 - Czujniki parkowania - tył
- 3 Kierownica sportowa pokryta skór
 - Kierownica sportowa
 - Kierownica pokryta skór
- 4 Kierownica sportowa typu M pokryta skór
 - Kierownica sportowa typu M
 - Kierownica pokryta skór
- 5 Lusterka zewn trzne podgrzewane i regulowane elektrycznie
 - Lusterka zewn trzne regulowane elektrycznie
 - Lusterka zewn trzne podgrzewane elektrycznie
- 6 Pakiet Connected
 - Usługi Concierge Services
 - Usługi Connected Drive
 - Usługi zdalne
- 7 System Active Guard Plus
 - System Speed Limit Info
 - System ostrzegania przed kolizj z pojazdem poprzedzaj cym i pieszymi z funkcj hamowania miejskiego
 - System ostrzegaj cyprzed niezamierzon zmian pasa ruchu zaktywn interwencji ukł. kier. przypr dko ci powy ej 70

- 8 Szyby przednie i tylne regulowane elektrycznie
 - Szyby przednie regulowane elektrycznie
 - Szyby tylne regulowane elektrycznie
- 9 Zestaw głośnomówiący Bluetooth
 - Zestaw głośnomówiący "Bluetooth"
 - Wyświetlacz 5" dotykowy

WYPOSAŻENIE DODATKOWE

L.p. Nazwa elementu wyposażenia

- 1 Asystent parkowania
- 2 BMW Live Cockpit Professional z systemem nawigacji (dopłata)
 - System nawigacji satelitarnej
 - Wyświetlacz wskaźników 12,3"
 - System operacyjny BMW 7.0
 - Monitor pokładowy 10,25" dotykowy, rozdzielczość 1920x720
- 3 Fotele przednie podgrzewane
 - Fotel kierowcy podgrzewany
 - Fotel pasażera podgrzewany
- 4 Fotele przednie z podparciem odcinka lędźwiowego
 - Fotel pasażera z podparciem odcinka lędźwiowego
 - Fotel kierowcy z podparciem odcinka lędźwiowego
- 5 Kierownica podgrzewana
- 6 Lakier metalizowany (dopłata)
- 7 Reflektory LED o rozszerzonym zakresie
- 8 Systemy asystujące kierowcy (dopłata)
 - System Speed Limit Info
 - System ostrzegania przed kolizją z tyłu
 - System ostrzegania o ruchu poprzecznym z tyłu pojazdu
 - Asystent martwego pola lusterek
 - System ostrzegania przed kolizją z pojazdem poprzedzającym i pieszymi z funkcją hamowania miejskiego
 - System ostrzegający przed niezamierzonym zmianą pasa ruchu z aktywnymi interwencjami ukł. kier. przy prędkości powyżej 70
- 9 Tarcze kół aluminiowe 19" "Double Spoke 791 M Bicolor", opony Runflat (dopłata)
 - Opony z funkcją jazdy awaryjnej Runflat
 - Tarcze kół aluminiowe 19" "Double Spoke 791 M Bicolor"

OPIS ZAMONTOWANEGO W POJEŹDZIE OGUMIENIA

Koło	Marka, typ	Bieżnik [mm]
Przednie lewe:	PIRELLI 225/40 R19 93Y XL P ZERO R-FLAT *	6,0
Przednie prawe:	PIRELLI 225/40 R19 93Y XL P ZERO R-FLAT *	6,0
Tylne lewe:	PIRELLI 255/35 R19 96Y XL P ZERO R-FLAT MOE	6,0
Tylne prawe:	PIRELLI 255/35 R19 96Y XL P ZERO R-FLAT MOE	6,0

KOREKTY WARTOŚCI POJAZDU

KOREKTA ZA PIERWSZĄ REJESTRACJĄ	(-)
KOREKTA ZA WYPOSAŻENIE	(+)
KOREKTA ZA PRZEBIEG	(+)
KOREKTY RÓŻNE:	
Aktualno badania technicznych	(-)
Stan utrzymania i dbałość o pojazd	(-)
KOREKTY RÓŻNE RAZEM	(-)
KOREKTA ZA OGUMIENIE	(+)

UWAGI RZECZOZNAWCY DOTYCZĄCE WYCENY

Dokonano sprawdzenia historii pojazdu w bazie CEPiK.

Nie weryfikowano gwarancji, statusu pakietów serwisowych i kompletności w zakresie sprzętu dodatkowego, z którym przedmiot był zamówiony.

Nie udostępniono specyfikacji wyposażenia fabrycznego wycenianego pojazdu. Mając na uwadze powyższe wyposażenie zostało ustalone na podstawie oględzin z natury. Aby ustalić specyfikację fabryczną wyposażenia należy zwrócić się do dealera. Nie można wykluczyć, że mogą wystąpić różnice w wyposażeniu.

Oględziny wykonywał: Janusz Chomicz

Wycenę wykonał: Adam Jabłoński

W pojeździe znajduje się dodatkowy komplet kół, który nie wpływa na wartość pojazdu.

Koła dodatkowe, używane -4szt

Opony Bridgestone Blizzak 225/50 R17, 98H

Wysokość bieżnika 5-6mm

Brak informacji o wykonanym badaniu technicznym.

Okresowe badanie techniczne wykonane było do dnia 07.03.2025

OPIS STANU TECHNICZNEGO ZESPOŁÓW POJAZDU



KABINA KIEROWCY - Szkielet i poszycia zewnętrzne

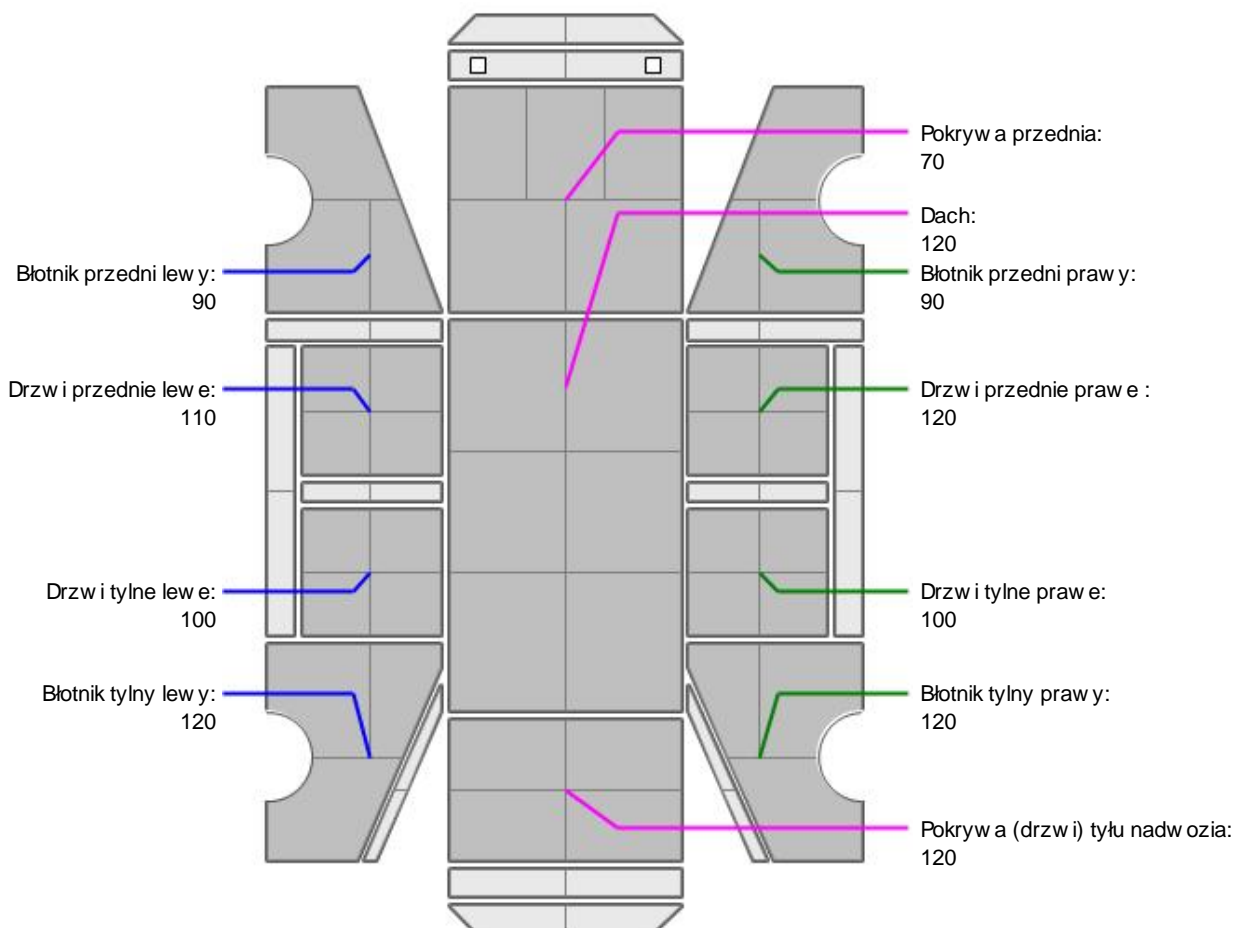
L.p.	Nazwa elementu	L / P	Rodzaj uszkodzenia	Opis	Fot. nr
1	Pokrywa przednia		Złuszczenia lakieru		

Szczegółowy stan pojazdu zobrazowany w dokumentacji zdjęciowej.

Na pozostałych elementach obłachowania bryły nadwozia stwierdzono również typowe dla jego okresu eksploatacji uszkodzenia powłoki lakierowej (zarysowania, odpryski, itp.).



KABINA KIEROWCY – Opis powłoki lakierowej



L.p.	Nazwa elementu	L / P	Grubość powłoki [µm]	Opis
1	Pokrywa przednia		70	
2	Dach		120	
3	Błotnik przedni	L	90	
4	Drzwi przednie	L	110	
5	Drzwi tylne	L	100	
6	Błotnik tylny	L	120	
7	Błotnik przedni	P	90	
8	Drzwi przednie	P	120	
9	Drzwi tylne	P	100	
10	Błotnik tylny	P	120	
11	Pokrywa (drzwi) tyłu nadwozia		120	

Podane przedziały grubości powłoki lakierowej, dotyczą punktów pomiarowych. Nie mogą być traktowane jako gwarancja, że grubość powłoki lakierowej w innych punktach nie wykracza poza te przedziały. Pomiar powłoki lakierowej został wykonany urządzeniem bezdźwiękowym w posiadaniu rzeczoznawcy. Pomiar wykonany innym przyrządem może się różnić.



WYPOSAŻENIE ZEWNĘTRZNE

L.p.	Nazwa elementu	L / P	Rodzaj uszkodzenia	Opis	Fot. nr
1	Zderzak przedni		Odpryski powłoki lakierowej, zarysowania		

**KABINA KIEROWCY – Wyposażenie wewnętrzne**

L.p.	Nazwa elementu	L / P	Rodzaj uszkodzenia	Opis	Fot. nr
1	Wykładzina podłogi bagażnika - osłona zamka		zarysowania		

Wnętrze pojazdu nosi typowe dla jego okresu eksploatacji zużycie wszystkich elementów.

**ZAWIESZENIE I KOŁA**

L.p.	Nazwa elementu	L / P	Rodzaj uszkodzenia	Opis	Fot. nr
1	Opona koła przedniego	P	Przebiegnięcia boku opony		
2	Tarcza koła przedniego ze stopu lekkiego	L	Zadrapania krawędzi bocznej		
3	Tarcza koła przedniego ze stopu lekkiego	P	Zagięcia krawędzi zewnętrznej, zadrapania		
4	Tarcza koła tylnego ze stopu lekkiego	P	Zadrapania krawędzi bocznej		

JAZDA KONTROLNA

- | | | |
|---|--|----------|
| 1 | Główna praca silnika | BEZ UWAG |
| 2 | Praca układu kierowniczego | BEZ UWAG |
| 3 | Główna (stuk) zawieszenia | BEZ UWAG |
| 4 | Zmiana biegów, działanie sprzęgła | BEZ UWAG |
| 5 | Główna skrzyni biegów / bloku napędowego | BEZ UWAG |
| 6 | Skuteczność hamulca zasadniczego | BEZ UWAG |

Próba ruchowa przeprowadzona na niewielkim dystansie, na zimnym silniku, w warunkach parkingowych, z prędkością do 15 km/h.

DOKUMENTY I KOMPLETACJA POJAZDU

- | | | |
|---|------------------------|--------|
| 1 | Kluczyki (ilość sztuk) | 2 szt. |
| 2 | Dowód rejestracyjny | TAK |
| 3 | Instrukcja obsługi | TAK |
| 4 | Gaśnica | TAK |
| 5 | Trójkąt ostrzegawczy | TAK |
| 6 | Apteczka | TAK |

POZOSTAŁE INFORMACJE

- Pochodzenie pojazdu**
Krajowy
- Badanie poprawności numerów identyfikacyjnych**
Numer VIN wybity na karoserii oraz numer VIN tabliczki znamionowej zgodny z DR.
- Weryfikacja odczytanego stanu drogomierza**
Odczytany z licznika.

Zastrzeżenia ograniczające opinię.

ü Zawarte w niniejszej Ocenie/Raporcie informacje (w tym dotyczące wyposażenia) służy jedynie ogólnym celom informacyjnym. Ocena/Raport nie może być zatem traktowana jako oferta w rozumieniu przepisów Kodeksu Cywilnego oraz opisu towaru ani zapewnienia w rozumieniu art. 4 Ustawy z dnia 27 lipca 2002 roku o szczególnych warunkach sprzedaży konsumenckiej.

ü Ocena/Raport została sporządzona w celu ustalenia istnienia albo nieistnienia uszkodzeń nieakceptowalnych podczas korzystania z samochodu lub innych okoliczności uzgodnionych w zleceniu. Ocena/Raport nie obejmuje typowych uszkodzeń wynikających z eksploatacji samochodu oraz jego standardowego użytkowania.

ü Jeżeli chcesz traktować ten dokument jako źródło wiedzy o samochodzie przy jego zakupie, czynisz to na własną odpowiedzialność. Rzeczoznawca Sp. z o.o. nie ponosi odpowiedzialności za takie użycie tej Oceny/Raporcie.

ü Niniejsza wycena służy wyłącznie do oszacowania wartości rynkowej przedmiotu wyceny i nie może być wykorzystywana do żadnego innego celu, niż wymieniony powyżej. W szczególności wycena nie może stanowić podstawy do oceny cech i stanu wycenianego obiektu przy jego zakupie.

ü Rzeczoznawca nie bierze na siebie odpowiedzialności za wady ukryte (prawne i fizyczne) oraz ewentualne skutki wynikające z dalszego użytkowania przedmiotu wyceny, a także za skutki wykorzystania samej wyceny.

ü Powyższa wycena nie jest ekspertyzą stanu technicznego przedmiotu wyceny i za taką nie może być uznawana, w szczególności nie może być traktowana jako gwarancja sprzedaży przedmiotu wyceny za oszacowaną wartość.

ü Wycenę przeprowadzono w oparciu o dostarczoną dokumentację oraz badanie organoleptyczne wycenianego obiektu. Nie prowadzono badań diagnostycznych oraz weryfikacji warsztatowej przedmiotu wyceny.

ü Nie stwierdzono dodatkowych niesprawności i/lub uszkodzeń i/lub braków w zakresie możliwym do ustalenia w warunkach oględzin tj. bez dostępu do spodu pojazdu, specjalistycznego sprzętu diagnostycznego, jazdy próbnej wykonanej w warunkach drogowych z obciążeniem.

ü Rzeczoznawca podczas oględzin poza warszatem nie jest w stanie stwierdzić wypadkowej przeszłości pojazdu. W przypadku podwyższonych wartości pomiarów powłoki lakierowej, konieczna jest ekspertyza w warunkach warsztatowych.

ü Rok produkcji pojazdu - nie weryfikowano. Przyjeto w oparciu o dane przekazane przez Zleceniodawcę.

ü Niniejsza wycena nie może być publikowana w całości w jakimkolwiek dokumencie bez zgody wykonawców i bez uzgodnienia z nimi formy i treści takiej publikacji. Zakaz publikacji nie dotyczy posługiwania się wyceną w umowach cywilno-prawnych zawieranych przez zleceniodawcę i dotyczących przedmiotu.

ü Przed odbiorem pojazdu, kupujący zobowiązany jest do konfrontacji rzeczywistego stanu z informacjami zawartymi w wycenie. Odbiór przedmiotu jest równoznaczny ze zrzeczeniem się wszelkich roszczeń, co do stanu technicznego.

ü Nie badano poprawności i/lub budowy numerów identyfikacyjnych/seryjnych obiektu oraz nie weryfikowano prawdziwości danych obiektu.

ü Niniejsza wycena nie może być traktowana jako gwarancja sprzedaży przedmiotu wyceny za oszacowaną wartość.

ü W przypadku ujawnienia dodatkowych informacji dotyczących przedmiotowego pojazdu, niedostępnych w czasie wykonywania niniejszej opinii, zaprezentowane stanowisko może ulec zmianie.

ü W opinii założono, że nie wykryto żadnych faktów, które mogłyby istotnie wpływać na wartość wycenionego pojazdu, jeżeli w opisie pojazdu nie widnieje inaczej.

ü Rzeczoznawca nie ponosi odpowiedzialności za ewentualne błędy wynikające z przedstawionych informacji otrzymanych od użytkownika/sprzedawcy/zamawiającego wycenę, jeżeli brak podstaw do kwestionowania ich zgodnie ze stanem rzeczywistym lub te ustalenie stanu rzeczywistego przez rzeczoznawcę było niemożliwe lub znacznie utrudnione.

ü Wyposażenie standardowe wg. Info - Ekspert/Eurotax. Rzeczoznawca nie ponosi odpowiedzialności za ewentualne błędy programu. Opis stanu technicznego pojazdu jest ważny na dzień oględzin. Rzeczoznawca nie bierze odpowiedzialności za zmiany stanu pojazdu wynikające z dalszej eksploatacji lub postoju (np. uszkodzenie akumulatora, powiększenie lub powstanie ognisk korozji, uszkodzenie układu hamulcowego, itp.).

ü Jeżeli elementy jednostki napędowej, układu przeniesienia napędu itp., są rozmontowane, rzeczoznawca nie weryfikuje kompletności poszczególnych układów. Możliwość wystąpienia braków w kompletacji (np. ze względu na wykorzystanie unieruchomionego pojazdu jako „dawcy części”).

ü Nie weryfikowano odczytanego stanu drogomierza z zapisami w urzędzeniach elektronicznych pojazdu.

Dokument wystawiony elektronicznie, ważny bez podpisu

DOKUMENTACJA FOTOGRAFICZNA



Fot. nr 1



Fot. nr 2



Fot. nr 3



Fot. nr 4



Fot. nr 5



Fot. nr 6



Fot. nr 7



Fot. nr 8



Fot. nr 9



Fot. nr 10



Fot. nr 11



Fot. nr 12



Fot. nr 13



Fot. nr 14



Fot. nr 15



Fot. nr 16



Fot. nr 17



Fot. nr 18



Fot. nr 19



Fot. nr 20



Fot. nr 21



Fot. nr 22



Fot. nr 23



Fot. nr 24



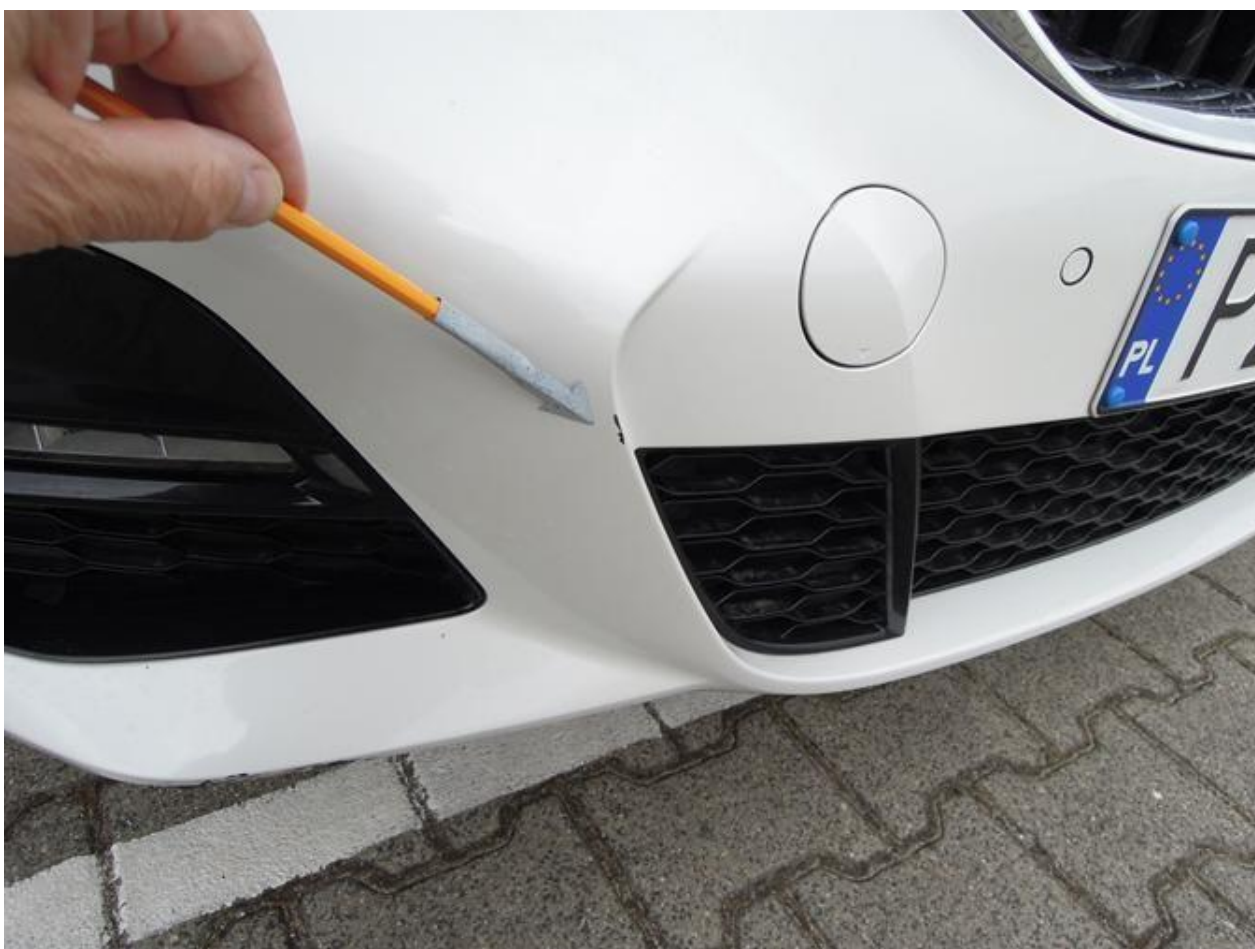
Fot. nr 25



Fot. nr 26



Fot. nr 27



Fot. nr 28



Fot. nr 29



Fot. nr 30



Fot. nr 31



Fot. nr 32



Fot. nr 33



Fot. nr 34



Fot. nr 35



Fot. nr 36



Fot. nr 37



Fot. nr 38



Fot. nr 39



Fot. nr 40



Fot. nr 41



Fot. nr 42



Fot. nr 43



Fot. nr 44



Fot. nr 45



Fot. nr 46



Fot. nr 47



Fot. nr 48



Fot. nr 49



Fot. nr 50



Fot. nr 51



Fot. nr 52



Fot. nr 53



Fot. nr 54



Fot. nr 55



Fot. nr 56



Fot. nr 57



Fot. nr 58



Fot. nr 59



Fot. nr 60



Fot. nr 61



Fot. nr 62



Fot. nr 63



Fot. nr 64



Fot. nr 65



Fot. nr 66



Fot. nr 67



Fot. nr 68



Fot. nr 69



Fot. nr 70



Fot. nr 71



Fot. nr 72



Fot. nr 75

Dokument wystawiony elektronicznie, wa ny bez podpisu