

## Raport z oględzin pojazdu

Numer raportu	387435/1/25-9528	Data raportu	28-01-2025
Rzeczoznawcy	Paweł Szwabowicz mgr inż. Michał Świątek	Data oględzin	28-01-2025
Nr zlecenia	PCM(DZS)/GDA/03950/25/01/17	Miejsce oględzin	Św. Mikołaja 5 Swadzim 62-080 11:00, 6...

### Dane pojazdu

Numer identyfikacyjny (VIN)	<b>U5YH1519ALL107487</b>
Marka, model	KIA Ceed Hatchback 18-21
Typ, wersja	Ceed 1.6 CRDi SCR S
Numer rejestracyjny	DW8HN29
Silnik (rodz./poj./moc)	diesel/1582 ccm/85 kW
Stan licznika	226 375 km
Data 1. rej./rok prod.	24-08-2020/2020
Data nast. bad. techn.	24-08-2023
Nadwozie	hatchback 5/5
Lakier	srebrny/2-warstwowa metalizowana
Skrzynia biegów	manualna



### Wyposażenie pojazdu

ABS - system zapobiegający blokowaniu się kół podczas hamowania, Alarm obwodowy, Asystent utrzymania pasa ruchu, Automatyczne włączanie świateł, Czujnik ciśnienia w oponach, Czujnik zmiernych, ESC - układ stabilizacji toru jazdy, Felgi stalowe 15 z ogumieniem 195/65, Fotel kierowcy z manualną regulacją wysokości, Gniazdo 12V, HAC - system wspomagający pokonywanie podjazdów, Immobilizer, Kia Driver Attention Alert - system ostrzegania o zmęczeniu kierowcy, Kia Forward Collision Avoidance Assist - system autonomicznego hamowania, Kia High Beam Assist - funkcja automatycznego przełączania świateł drogowych na mijania, Klamki zewnętrzne w kolorze nadwozia, Klimatyzacja manualna, Kolumna kierownicy regulowana manualnie w dwóch płaszczyznach, Komputer pokładowy z wyświetlaczem 3,5 cala, Konsola centralna z podłokietnikiem i schowkiem, Koło zapasowe, dojazdowe, Lampki do czytania z przodu, Lusterka boczne regulowane elektrycznie i podgrzewane, Lusterka boczne w kolorze nadwozia, Mata wygłuszająca pod pokrywą silnika, Osłony przeciwsłoneczne z lusterkami, Pasy bezpieczeństwa z czujnikiem obecności pasażera, przód i tył, Pasy bezpieczeństwa z napinaczami, przód, Poduszki powietrzne 6 sztuk (czołowe poduszki kierowcy i pasażera, boczne poduszki - przód, kurtyny), Podłokietnik przedni ze schowkiem, Radio MP3 sterowanie w kierownicy, USB, 6 głośników, Regulacja wysokości przednich pasów bezpieczeństwa, Schowek na okulary, System EcoDynamics - funkcja automatycznego wyłączenia silnika, Szyby barwione, Szyby przednie i tylne sterowane elektrycznie, Tapicerka materiałowa Beat, Tempomat + ogranicznik prędkości, Tylne kanapa składana, dzielona 60:40, Tylne spojler wraz ze światłem stop wykonanym w technologii LED, Uchwyty ISOFIX do instalacji fotelika dziecięcego, Wspomaganie kierownicy - elektryczne, progresywne, Wykończenie wnętrza w kolorze srebrnym, Zamek centralny z pilotem, Zderzaki w kolorze nadwozia, Zestaw głośnomówiący z Bluetooth, Światła do jazdy dziennej LED, Światła mijania typu projekcyjnego, Lakier metalik, Czujniki parkowania - przód - tył

### Ogumienie

Oś	Koło	Producent, typ	Rozmiar	Profil zmierzony
przednia	prawe	FIRESTONE, WINTERHAWK 4	195/65 R15 91T	5,5 mm
	lewe	FIRESTONE, WINTERHAWK 4	195/65 R15 91T	5,5 mm
tylna	prawe	FIRESTONE, WINTERHAWK 4	195/65 R15 91T	4,5 mm
	lewe	FIRESTONE, WINTERHAWK 4	195/65 R15 91T	4,5 mm

### Dokumenty i akcesoria

[Dokumenty rej.] - POLISA UBEZP. (Nie.), Kluczyki (TAK - 2), Tablice rejestracyjne (TAK - 2), Dowód rejestracyjny (TAK), Karta pojazdu (NIE)

### Grubość powłoki lakierowej

W zakresie do 150 µm

Poz.	Nazwa części	Przedział grubości powłoki lakierowej [µm]
1	Pokrywa komory silnika	do 150
2	Błotnik przedni lewy	do 150
3	Błotnik przedni prawy	do 150
4	Słupek przedni lewy	do 150
5	Słupek przedni prawy	do 150
6	Słupek środkowy lewy	do 150
7	Słupek środkowy prawy	do 150
8	Próg lewy	do 150
9	Próg prawy	do 150
10	Dach	do 150
11	Drzwi przednie lewe	do 150
12	Drzwi przednie prawe	do 150
13	Drzwi tylne lewe	do 150
14	Drzwi tylne prawe	do 150
15	Błotnik tylny lewy/ściana boczna lewa	do 150
16	Błotnik tylny prawy/ściana boczna prawa	do 150
17	Pokrywa bagażnika	do 150

### Stwierdzone uszkodzenia

Poz.	Nazwa pozycji	Opis uszkodzeń	Kwalifik.	Naprawa [rbg]
1	Okładzina zderzaka przedniego	wgniecenie, pęknięcie, zarysowanie	WY	1.2

2	Okładzina zderzaka tylnego	zarysowanie, długość 2.00 cm		
---	----------------------------	------------------------------	--	--

DOKUMENTACJA FOTOGRAFICZNA



**Fot. 1**  
Przekątna przednia lewa



**Fot. 2**  
Przód



DOKUMENTACJA FOTOGRAFICZNA



**Fot. 3**  
Przekątna przednia prawa



**Fot. 4**  
Próg prawy (widok od przodu)

DOKUMENTACJA FOTOGRAFICZNA



**Fot. 5**  
Bok prawy z przodu



**Fot. 6**  
Bok prawy z tyłu



DOKUMENTACJA FOTOGRAFICZNA



**Fot. 7**  
Przekątna tylna prawa



**Fot. 8**  
Tył

DOKUMENTACJA FOTOGRAFICZNA



**Fot. 9**  
Przekątna tylna lewa



**Fot. 10**  
Bok lewy z tyłu



DOKUMENTACJA FOTOGRAFICZNA



**Fot. 11**  
Bok lewy z przodu



**Fot. 12**  
Próg lewy (widok od przodu)



DOKUMENTACJA FOTOGRAFICZNA



**Fot. 13**  
Numer identyfikacyjny



**Fot. 14**  
Tabliczka znamionowa

DOKUMENTACJA FOTOGRAFICZNA



**Fot. 15**

Zestaw wskaźników - przebieg



**Fot. 16**

Widok przez otwarte drzwi przednie lewe



DOKUMENTACJA FOTOGRAFICZNA



**Fot. 17**

Widok przez otwarte drzwi tylne lewe



**Fot. 18**

Widok z tylnej kanapy na deskę rozdź.

DOKUMENTACJA FOTOGRAFICZNA



**Fot. 19**  
Konsola środkowa



**Fot. 20**  
Tuneł środkowy



DOKUMENTACJA FOTOGRAFICZNA



**Fot. 21**

Kierownica (na wprost)



**Fot. 22**

Kierownica z lewej strony

DOKUMENTACJA FOTOGRAFICZNA



**Fot. 23**  
Komora silnika



**Fot. 24**  
Bagażnik



DOKUMENTACJA FOTOGRAFICZNA



**Fot. 25**  
Koło zapasowe



**Fot. 26**  
Spód pojazdu przód

DOKUMENTACJA FOTOGRAFICZNA



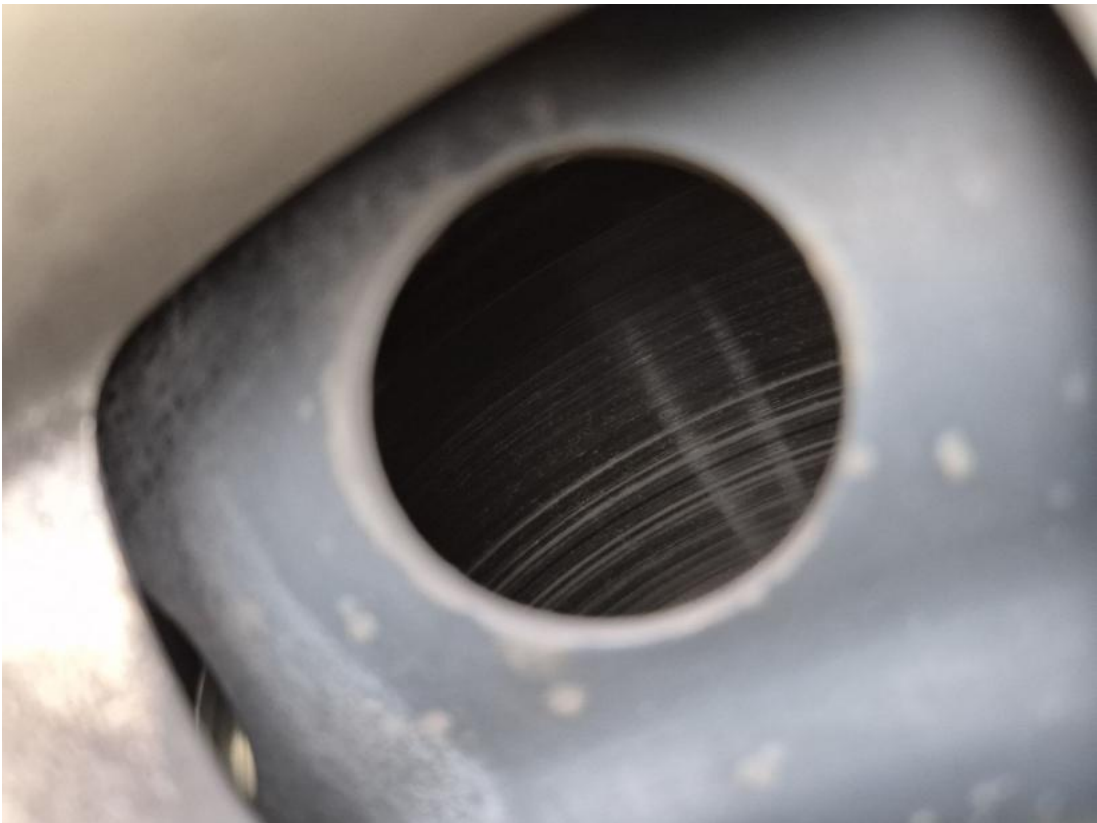
**Fot. 27**  
Spód pojazdu tył



**Fot. 28**  
Tarcza hamulcowa przednia lewa



DOKUMENTACJA FOTOGRAFICZNA



**Fot. 29**

Tarcza hamulcowa przednia prawa



**Fot. 30**

Tarcza hamulcowa tylna prawa

DOKUMENTACJA FOTOGRAFICZNA



**Fot. 31**  
Tarcza hamulcowa tylna lewa



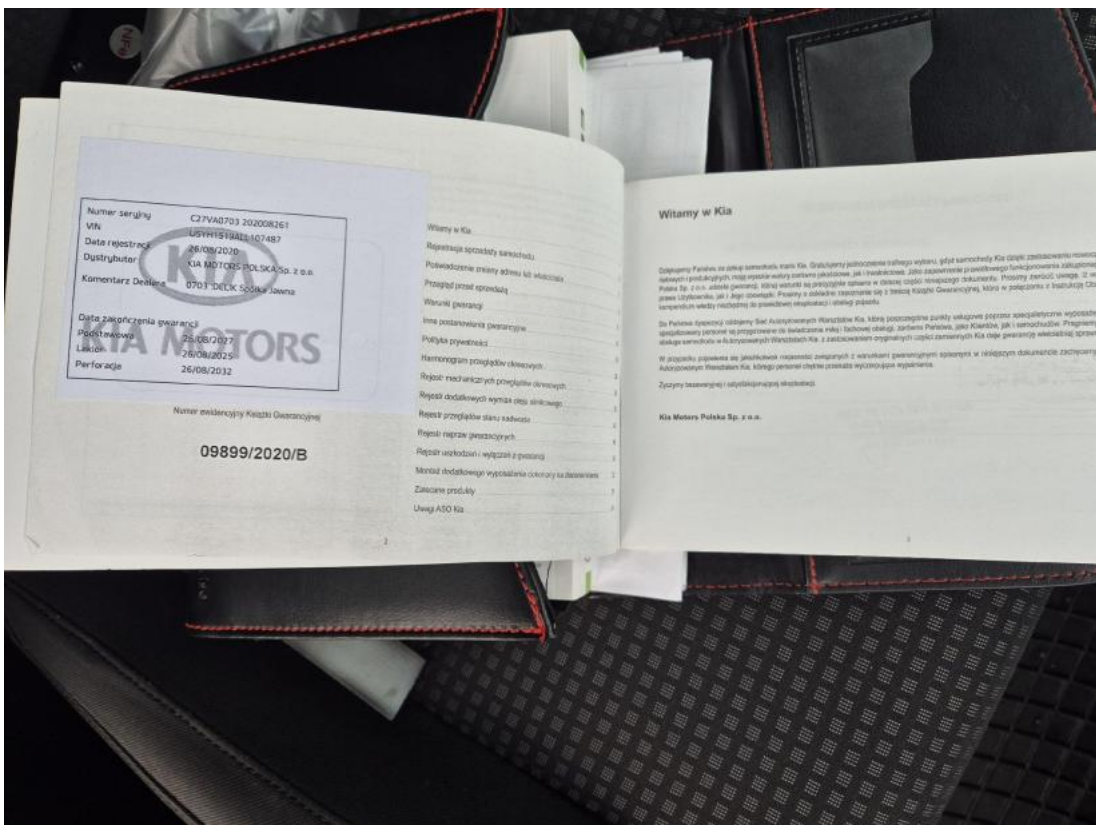
**Fot. 32**  
Dowód rej. Str. 1



**DOKUMENTACJA FOTOGRAFICZNA**



**Fot. 33**  
Dow. Rej. Str.2 i klucze



**Fot. 34**  
Książka serwisowa – dane

DOKUMENTACJA FOTOGRAFICZNA



**Fot. 35**  
Książka serwisowa – ostatni przegląd



**Fot. 36**  
Instrukcje



DOKUMENTACJA FOTOGRAFICZNA



**Fot. 37**

Zderzak - zdjęcie pogładowe 1



**Fot. 38**

Zderzak - Rysa/odprysk 1

DOKUMENTACJA FOTOGRAFICZNA



**Fot. 39**

Zderzak - Wgniecenie/odkształcenie 1



**Fot. 40**

Zderzak tylny - zdjęcie poglądowe 1



DOKUMENTACJA FOTOGRAFICZNA



**Fot. 41**

Zderzak tylny - Rysa/odprysk 1