



Wycena numer: WF0PXXGCHPLR40224_2

z dnia: 2024/11/19

Wykonawca opinii: Moto-Rzeczoznawcy, 93-264 Łódź, Broniewskiego 68

Zadanie: Ocena stanu technicznego pojazdu

DANE IDENTYFIKACYJNE POJAZDU

Dane: [O] XI-2024

Marka: FORD

Rok produkcji: 2020

Model: Focus 1.5 EcoBlue MR 18 E6

Wersja: Trend Edition

Nr rejestracyjny: EL7T891

Rodzaj pojazdu: Samochód osobowy

VIN: WF0PXXGCHPLR40224



Nr INFO-EKSPERT

011-10568

Data pierwszej rejestracji

2020/03/02

Data wa no ci badania technicznego

2025/02/23

Data ogl dzin

2024/11/18

Miejsce ogl dzin

ŁÓD ŹÓD Ź
łódzkie

Wskażanie drogomierza

194880 km

Okres eksploatacji pojazdu (20/03/02-24/11/19)

57 mies.

Kolor powłoki lakierowej, (rodzaj lakieru)

SREBRNY 2-warstwowy z efektem metalicznym

Dop. masa całkowita

1980 kg

Rodzaj nadwozia

kombi (uniwersalne) 5 drzwiowe

Jednostka nap dowy

z zapłonem samoczynnym

Pojemność / Moc silnika

1499 ccm / 88kW (120KM)

Doładowanie

Turbosp. z chłodn. powietrza

Liczba cylindrów / Układ cylindrów / Liczba zaworów

4 / rz dowy / 8

Rodzaj skrzyni biegów

manualna

Rodzaj nap du

przedni (4x2)

ZAŁ CZNIKI

- 1 Ocena techniczna
- 2 Dokumentacja fotograficzna
- 3 Opis powłoki lakierowej



OCENA TECHNICZNA nr: WF0PXXGCHPLR40224_2

z dnia: 2024/11/19

Wykonawca opinii: Moto-Rzeczoznawcy, 93-264 Łódź, Broniewskiego 68

Zadanie: Ocena stanu technicznego pojazdu

DANE IDENTYFIKACYJNE POJAZDU

Dane: [O] XI-2024

Marka: FORD

Rok produkcji: 2020

Model: Focus 1.5 EcoBlue MR`18 E6

Wersja: Trend Edition

Nr rejestracyjny: EL7T891

Rodzaj pojazdu: Samochód osobowy

VIN: WF0PXXGCHPLR40224

Nr INFO-EKSPERT	011-10568
Data pierwszej rejestracji	2020/03/02
Data wa no ci badania technicznego	2025/02/23
Data ogl dzin	2024/11/18
Miejsce ogl dzin	ŁÓD ŁÓD _ łódzkie
Wskazanie drogomierza	194880 km
Okres eksploatacji pojazdu (20/03/02-24/11/19)	57 mies.
Kolor powłoki lakierowej, (rodzaj lakieru)	SREBRNY 2-warstwowy z efektem metalicznym
Rodzaj nadwozia	kombi (uniwersalne) 5 drzwiowe
Jednostka nap dowa	z zapłonem samoczynnym
Pojemno / Moc silnika	1499 ccm / 88kW (120KM)
Rodzaj skrzyni biegów	manualna
Rodzaj nap du	przedni (4x2)

WYPOSA ENIE (2019.01-2020.05)

L.p.	Nazwa elementu wyposażenia	L.p.	Nazwa elementu wyposażenia
1	ABS + EBD - system dystrybucji siły hamowania	29	Poduszka powietrzna pasażera
2	Asystent pasa ruchu Lane Assist	30	Poduszki powietrzne boczne
3	Autoalarm obwodowy i pojemnościowy	31	Radioodtwarzacz CD + MP3 z Ford SYNC 3 (ICFAF)
4	Czujniki parkowania - przód/tył	32	Relingi dachowe w kolorze srebrnym
5	Dywaniki welurowe przednie	33	Roleta do bagażnika
6	Fotel kierowcy regulowany w 4 kierunkach	34	Siedzenia tylne dzielone i składane 60/40
7	Fotel kierowcy z regulacją odcinka lędźwiowego	35	Spoiler tylny dachowy
8	Fotel pasażera regulowany w 2 kierunkach	36	System Auto Start/Stop
9	Fotele przednie sportowe	37	System elektronicznej kontroli toru jazdy ESP
10	Gniazdo 12V w bagażniku	38	System Ford Easy Fuel
11	Hamulec postojowy automatyczny	39	System Ford MyKey
12	Immobilizer	40	System kontroli trakcji ESC
13	Kierownica 3-ramienna pokryta skórą	41	System monitorowania ciśnienia powietrza w oponach TPMS
14	Klimatyzacja	42	System ułatwiający ruszanie na wzniesieniu HSA
15	Kolumna kierownicy regulowana w 2 płaszczyznach	43	System wyboru profilu jazdy
16	Koło zapasowe dojazdowe	44	Szyby przednie regulowane elektrycznie
17	Komputer pokładowy	45	Szyby tylne regulowane elektrycznie
18	Konsola sufitowa	46	wiatła do jazdy dziennej
19	Kurtyny powietrzne boczne	47	wiatła p/mgielne tylne
20	Lakier metalizowany Diffused Silver	48	Tapicerka materiałowa

21	Lusterka zewn trzne podgrzewane elektrycznie	49	Tarcze kół aluminiowe 16" 5-ramienne
22	Lusterka zewn trzne regulowane elektrycznie	50	Tempomat
23	Lusterka zewn trzne w kolorze nadwozia	51	Wspomaganie układu kierowniczego elektryczne EPAS
24	Lusterka zewn trzne z kierunkowskazami	52	Wycieraczki z czujnikiem deszczu
25	Mocowanie ISOFIX na skrajnych siedzeniach II rz du	53	Wykładzina baga nika
26	Ogranicznik pr dko ci inteligentny	54	Wy wietlacz 4,2" na tablicy zegarów monochromatyczny
27	Pakiet Winter 2	55	Zamek centralny zdalnie sterowany
28	Poduszka powietrzna kierowcy	56	Zestaw naprawczy opon

OPIS ZAMONTOWANEGO W POJE DZIE OGUMIENIA

Koło	Marka, typ	Bieżnik [mm]	Zużycie [%]
Przednie lewe:	MICHELIN 205/60 R16 92H E PRIMACY TL FR	5,1	51
Przednie prawe:	MICHELIN 205/60 R16 92H E PRIMACY TL FR	4,1	65
Tylne lewe:	MICHELIN 205/60 R16 92H E PRIMACY TL FR	4,6	58
Tylne prawe:	MICHELIN 205/60 R16 92H E PRIMACY TL FR	4,8	55

UWAGI

Przy ustalaniu kompletacji pojazdu posłużono się danymi uzyskanymi z programu InfoEkspert oraz danymi wynikającymi z oględzin pojazdu.

Dokumenty ,kompletacja

Oględzin pojazdu dokonano w obecności zleceniodawcy ,który przedłożył do wglądu :

- Dowód rejestracyjny (nr/seria): 1392597 / BAQ
- Dowód ubezpieczenia OC (zakład ubezpieczeniowy ,nr/seria) : n/okazano
- Kluczyki (szt./rodzaj) : 1 kpl.
- Książka przeglądów serwisowych (ostatni wpis z dn./przebieg) : n/okazano

Numer identyfikacyjny pojazdu odczytano z natury i potwierdzono jego zgodność z zapisem w dowodzie rejestracyjnym. Nie badano poprawności i budowy numeru VIN.

Zespół napędowy ,komora silnika

Silnik o zapłonie samoczynnym uruchomiono w trybie normalnym. Jednostka napędowa pracowała bez nadmiernej głośności i dymienia, praca w dostępnym dla biegu jałowego spectrum prędkości obrotowych wału korbowego przebiegała prawidłowo ,równomiernie. Nie stwierdzono śladów wycieków oleju na elementach silnika i jego osprzęcie.

Stwierdzono usterki w obrębie n/w elementów :

- akumulator rozruchowy - brak możliwości realizacji funkcji start/stop ; zużycie eksploatacyjne

W skrzyni biegów nie stwierdzono nieprawidłowości związanych z załóczeniem biegów.

Przeprowadzono próby ruchowe na terenie parkingu.

Układ zawieszenia , układ kierowniczy i elementy podwozia

W wyniku badania organoleptycznego na podstawie przemieszczania pojazdu w ograniczonej przestrzeni parkingu nie stwierdzono widocznych uszkodzeń poszczególnych elementów zawieszenia ,kół ani układu kierowniczego. Nie stwierdzono podwyższonych luzów w układach kinematycznych elementów zawieszenia oraz układu kierowniczego.

Weryfikacja przeprowadzona została w warunkach parkingowych.

Układ hamulcowy

Na podstawie przeprowadzonej na terenie parkingu próby ruchowej stwierdzono , że zarówno hamulec zasadniczy jak i pomocniczy działają . Nie przeprowadzono próby określenia stopnia sprawności układów

hamulcowych.

Układy elektryczne, systemy diagnozy

Stan techniczny układów elektronicznych pojazdu /o ile były zamontowane fabrycznie w przedmiotowym pojeździe/ w tym m.in.: poduszki powietrzne, ABS, ASR, ESP, napinacze pirotechniczne itp., itd. Zweryfikowano tylko i wyłącznie na podstawie stanu wskazań fabrycznie zamontowanych w pojeździe wskaźników kontrolnych zamieszczonych na desce rozdzielczej samochodu. Oznacza to, że badania tych podzespołów, ich fizycznej obecności w pojeździe oraz ustalenia sprawności technicznej dokonano tylko i wyłącznie na podstawie informacji o ich stanie, uzyskanej z systemów kontrolnych pojazdu, takich jak: lampki kontrolne, wywietlacz centralny, komputer pokładowy. Nie badano czy dany podzespół, ABS, ASR, ESP, poduszki bezpieczeństwa, napinacze pasów itp. itd. fizycznie jest zamontowany w pojeździe, czy tylko jego obecność jest elektrycznie symulowana tak, aby defekt nie był wywietlany przez system pojazdu. Dla pełnej weryfikacji powyższego koniecznym byłoby podłączenie pojazdu do komputerowego testera elektronicznego w ASO pojazdu oraz częściowy demontaż części i podzespołów, pozwalający stwierdzić fizyczną obecność danego zespołu lub części wyposażenia w pojeździe. Nie dysponując takimi możliwościami w warunkach parkingowych, przy tym, że brak wywietlania błędów, usterek i braków kompletacji pojazdu, stanowi o tym, że pojazd jest sprawny i kompletny w tym zakresie.

Zabezpieczenie antykradzieżowe

Immobiliser fabryczny : nie zweryfikowano sprawności

Alarm : nie zweryfikowano sprawności

Karoseria /nadwozie ,poszycie zewnętrzne

Stwierdzono usterki w obrębie n/w elementów :

- zderzak P - odkształcony ,przełamany na krótki przedział dolnej (lewa str)
- listwy przyszybowe drzwi PP/TP - błędnie umocowane

Karoseria /nadwozie ,wyposażenie zewnętrzne

Stwierdzono usterki w obrębie n/w elementów :

- bez uwag

Karoseria /nadwozie ,wyposażenie wewnętrzne

Stwierdzono usterki w obrębie n/w elementów :

- wykładziny podłogi ,poszycie tapicerki siedzeń I i II rzędu - zabrudzone
- siedzisko fotela pasażera - wypalony otwór (papieros)

Wyposażenie uzupełniące ,kompletacja

- zestaw narzędzi fabrycznych - tak
- podnośnik samochodowy - tak
- gaśnica - tak
- trójkąt ostrzegawczy - tak

Usterki , wady wpływające na obniżenie wartości rynkowej przedmiotowego pojazdu

- Poszczególne elementy poszycia karoserii jak i pozostałe elementy nadwozia noszą ślady drobnych zarysowań powłok lakierowanych o różnej intensyfikacji i miejscu występowania. Uszkodzenia te mają charakter eksploatacyjny ,można je usunąć w procesie polerowania powłok lakierowanych.
- Pojazd po naprawie pokolizyjnej

Uwagi dodatkowe

- Pochodzenie pojazdu : salon Polska

- Poziom paliwa : 25%
- Weryfikacja prawdziwo ci danych pojazdu(m.in. rok produkcji) : nie przeprowadzono ,przyj to wg okazanych dokumentów
- Weryfikacja przebiegu : nie weryfikowano odczytanego stanu drogomierza z zapisami w urz dzeniach elektronicznych pojazdu.
- Nie przeprowadzono bada diagnostycznych oraz weryfikacji warsztatowej przedmiotu wyceny.
- Oszacowanie sporz dzono na podstawie ogl dzin wycenianego pojazdu w warunkach wyst puj cych w miejscu jego udost pnienia.
- Oszacowanie kosztu naprawy przeprowadzono tylko w oparciu o obraz uszkodze . Wyliczony faktyczny koszt naprawy (w oparciu o cz ci alternatywne) mo e by znacznie ni szy.
- Kwalifikacja uszkodze przyj ta wg zasady przywrócenia pojazdu do stanu sprzed zdarzenia.
- Opracowanie wraz z zał cznikami stanowi integraln cało . aden z zał czników ani samo opracowanie nie mog by interpretowane oddzielnie.

Zastrze enia ograniczaj ce

Rzeczoznawca nie bierze odpowiedzialno ci za wady ukryte niemo liwe do stwierdzenia metodami,którymi prowadzono badania i ewentualne skutki wynikaj ce z dalszego u ytkowania przedmiotu wyceny ,a tak e za skutki wykorzystania samej wyceny.

Niniejsze oszacowanie nie jest ekspertyz stanu technicznego przedmiotu wyceny i za tak nie mo e by u ywane w szczególno ci nie mo e by traktowana jako gwarancja sprzeda y przedmiotu wyceny za oszacowan warto

Opracowanie mo e by wykorzystane tylko przez Zleceniodawc dla celu jak podano w tytule opracowania.

Opracowanie nie mo e by publikowane i rozporzechniane w cało ci lub cz ci bez zgody autora. Opinia stanowi przedmiot praw autorskich i podlega ochronie zgodnie z ustaw z dnia 04-02-1994 o prawie autorskim i prawach pokrewnych (Dz.U.nr24 poz93) oraz ustawie z dnia 08-06-1993 o zwalczaniu nieuczciwej konkurencji (Dz.U.nr47 poz211)

DANE IDENTYFIKACYJNE POJAZDU

Dane: [O] XI-2024

Marka: FORD

Rok produkcji: 2020

Model: Focus 1.5 EcoBlue MR`18 E6

Wersja: Trend Edition

Nr rejestracyjny: EL7T891

Rodzaj pojazdu: Samochód osobowy



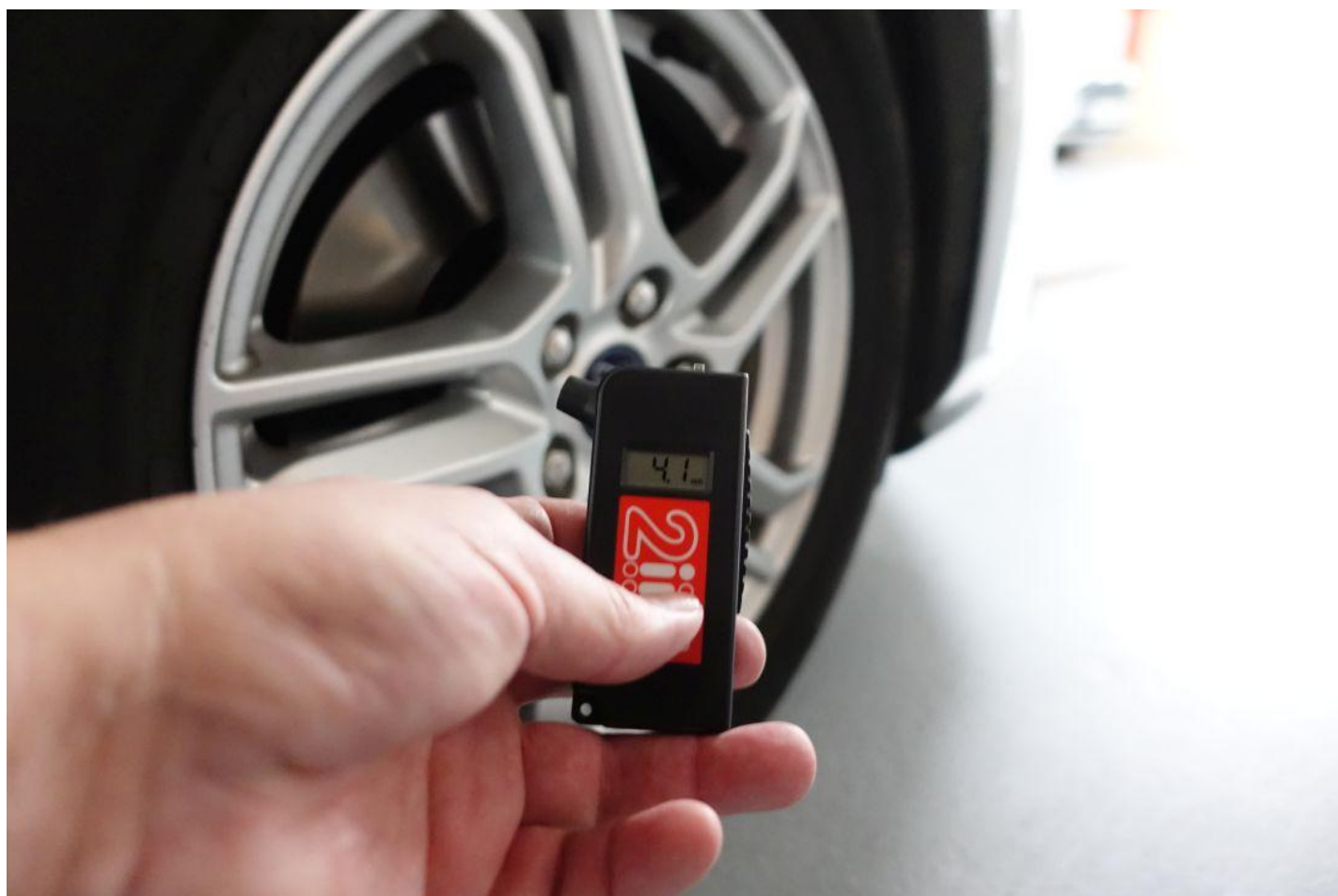


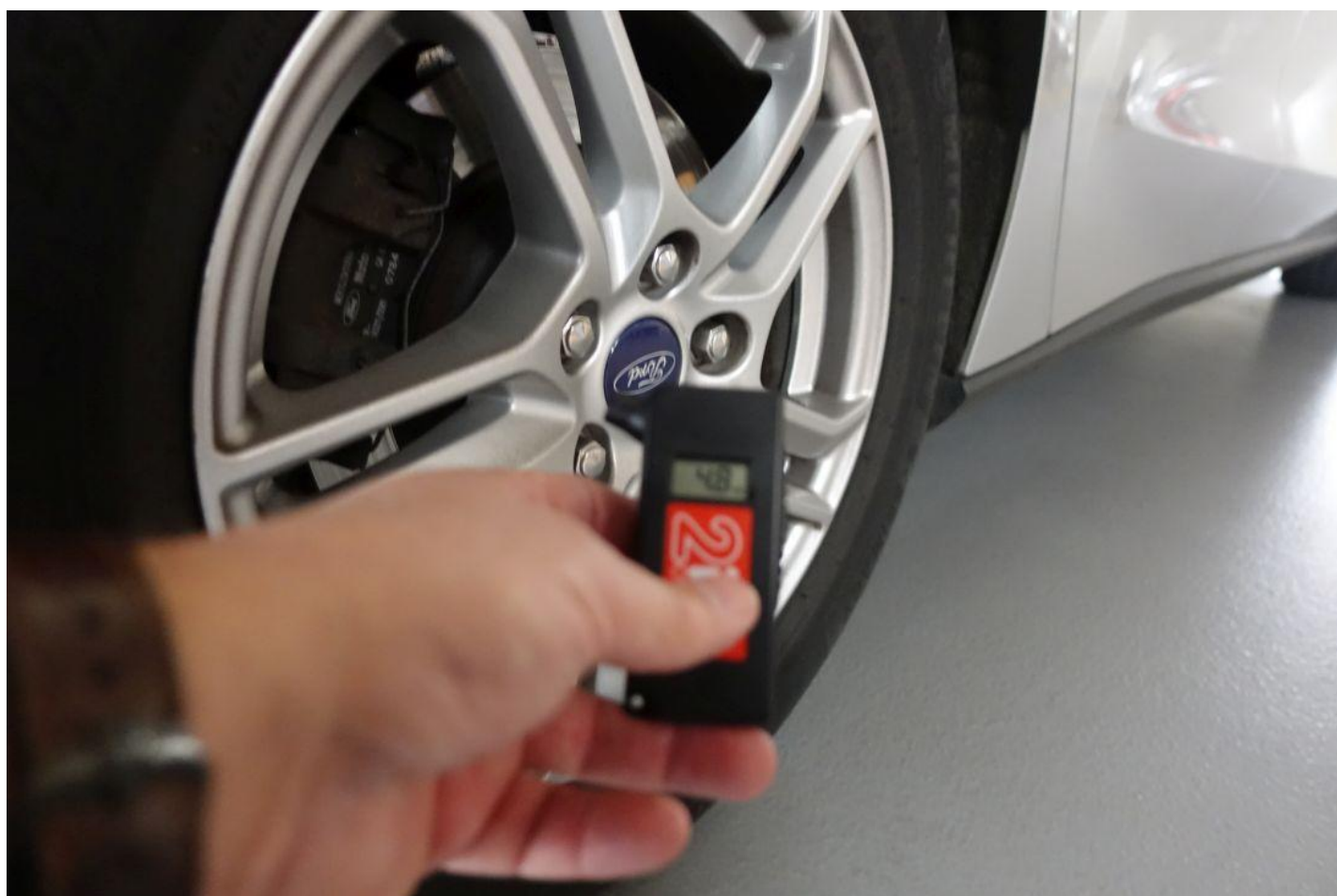


































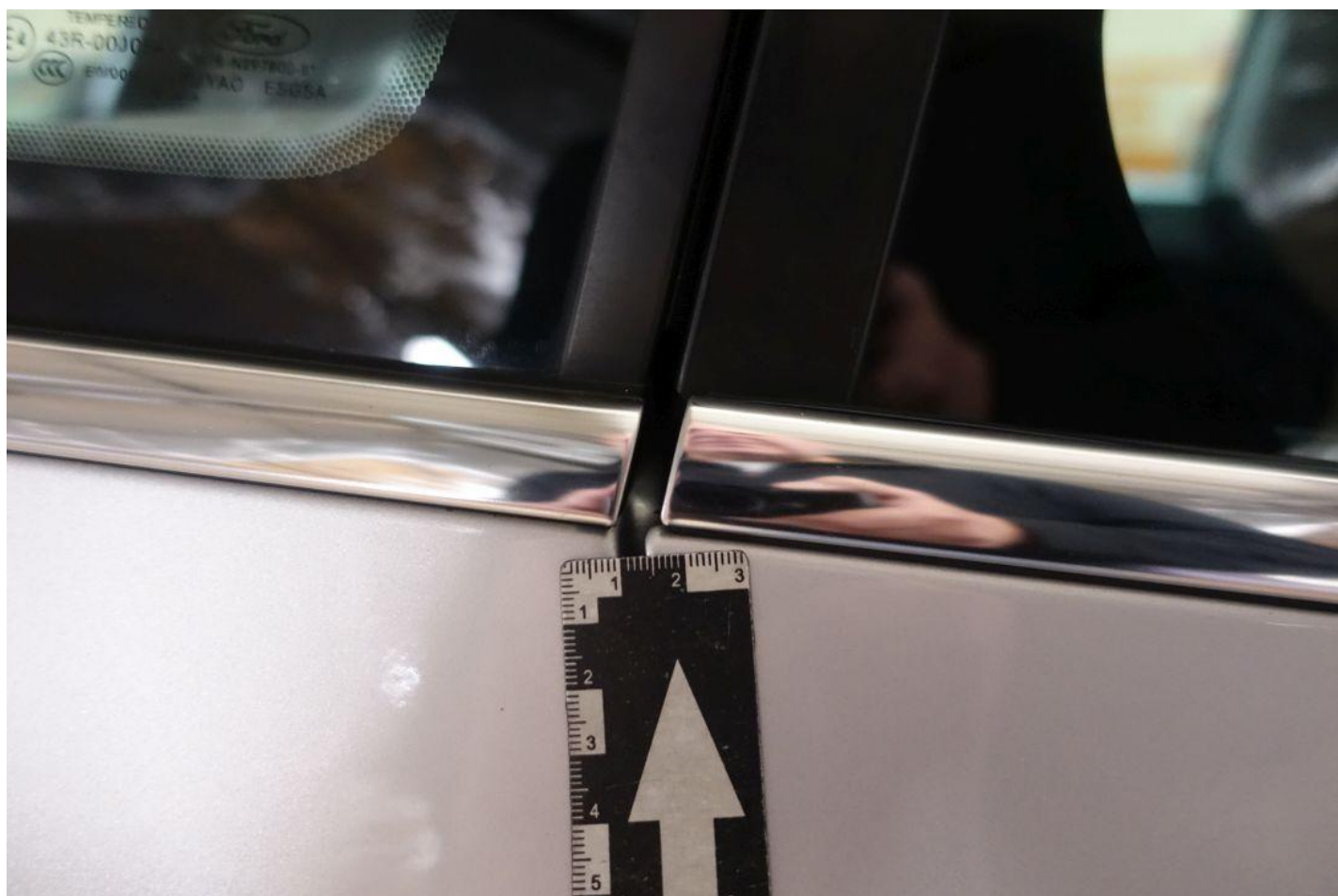






















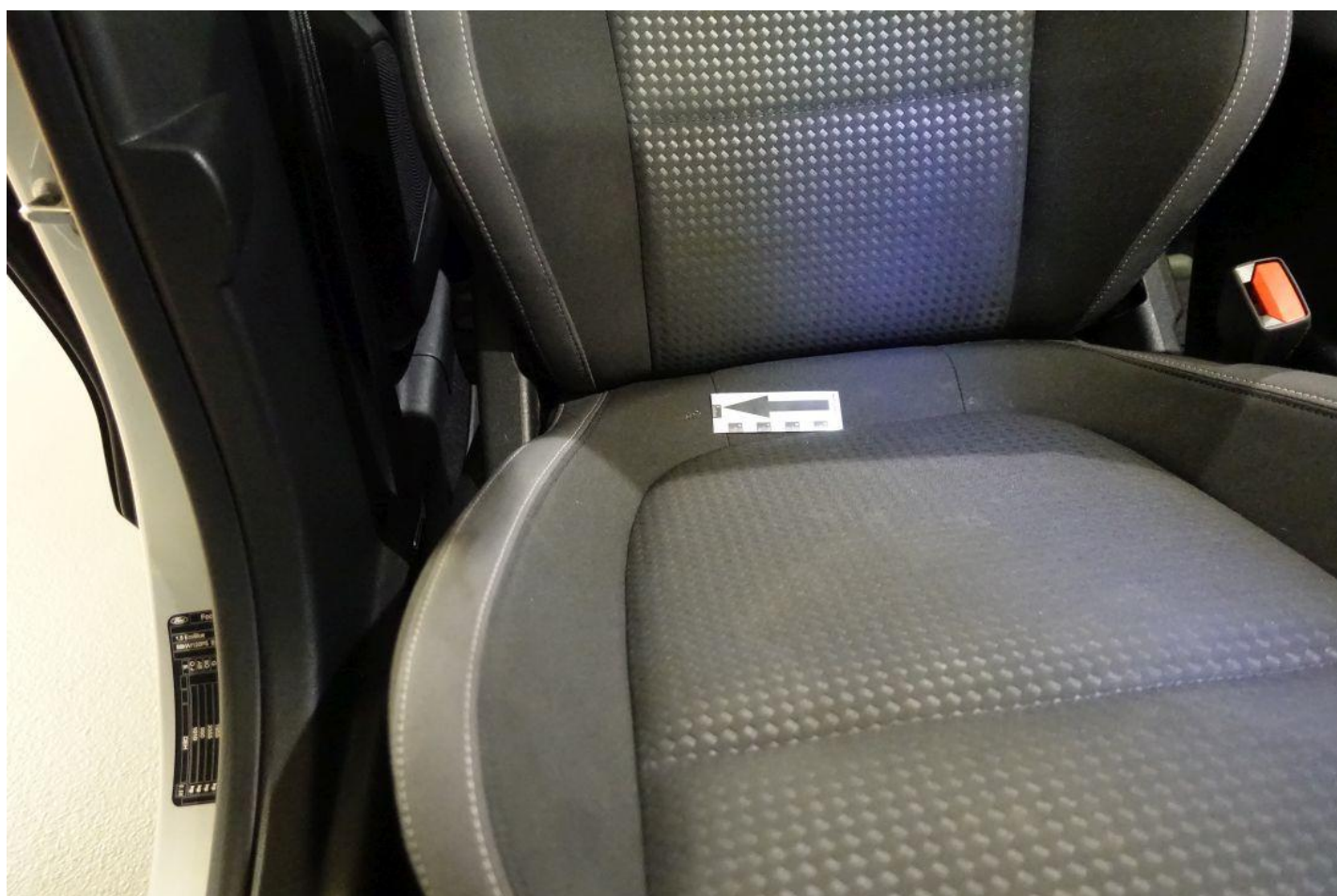
















Okresy między przeglądami, kontrolami nadwozia i powłoki lakierniczej

Model	Wersja modelu	Okres między przeglądami głównymi		Typ	Dodatkowy przegląd podstawowy lub obowiązkowy dotyczący przeglądu stanu technicznego	
		Lata	km		Lata	km
Transit Courier	1.5i EcoBlue – autoryzowana skrzynia biegów	2	20.000	Doroczny przegląd stanu technicznego	-	-
	Silnik benzynowy	1	30.000	Przebieg podstawowy	-	15.000
Transit Custom	Silnik wysokoprężny	2	30.000	Doroczny przegląd stanu technicznego	-	-
	2.0L EcoBlue	2	40.000	Doroczny przegląd stanu technicznego	-	-
	2.2L Duratorq-TDCI Diesel	2	50.000	-	-	-

Wskazówki: Przed terminem przeglądu okresowego lub dorocznego przeglądu stanu technicznego może być konieczna wymiana oleju silnikowego. Aby uzyskać dodatkowe informacje, skorzystaj z instrukcji obsługi lub skontaktuj się ze swoim Dealerem.

Wskazówki: Nie ignoruj wskaźników, wymiany oleju silnikowego oraz komunikatów informacyjnych ani nie przekraczaj maksymalnych prędkości. Wykonuj przegląd okresowy lub doroczny przegląd stanu technicznego w odpowiednim czasie. Wynikające z tego uszkodzenie elementów może nie zostać objęte gwarancją. Jeśli masz wątpliwości, skontaktuj się z naszymi specjalistami. Gwarantujemy na performance najwyższą siłą i wytrzymałością.

Przebieg przedprzedażny i historia obsługi

Przebieg przedprzedażny

Data: 10.03.2024

Przebieg: 3 KM

Aktualne Akcje Serwisowe Sprawdzono:

Otwarte Akcje Serwisowe wykonane:

Podpis:

Pieczęć Dealera: **WIKAR** (1)
Ford AUTORYZOWANY DEALER
 ul. Węgierska 183, 33-300 Nowy Sącz
 tel. 18 414 04 14, fax 18 414 04 18
 www.wikar.pl

Data:

Przebieg:

Numer faktury:

Podpis:

Termin następnego przeglądu:

Pieczęć Dealera:

Data:

Przebieg:

Numer faktury:

Podpis:

Termin następnego przeglądu:

Pieczęć Dealera:

Wykonawca opinii : Moto-Rzeczoznawcy ,93-264 Łódź ,Broniewskiego 68

Zadanie: Ocena stanu technicznego pojazdu

DANE IDENTYFIKACYJNE POJAZDU

Dane: [O] XI-2024

Marka: FORD

Rok produkcji: 2020

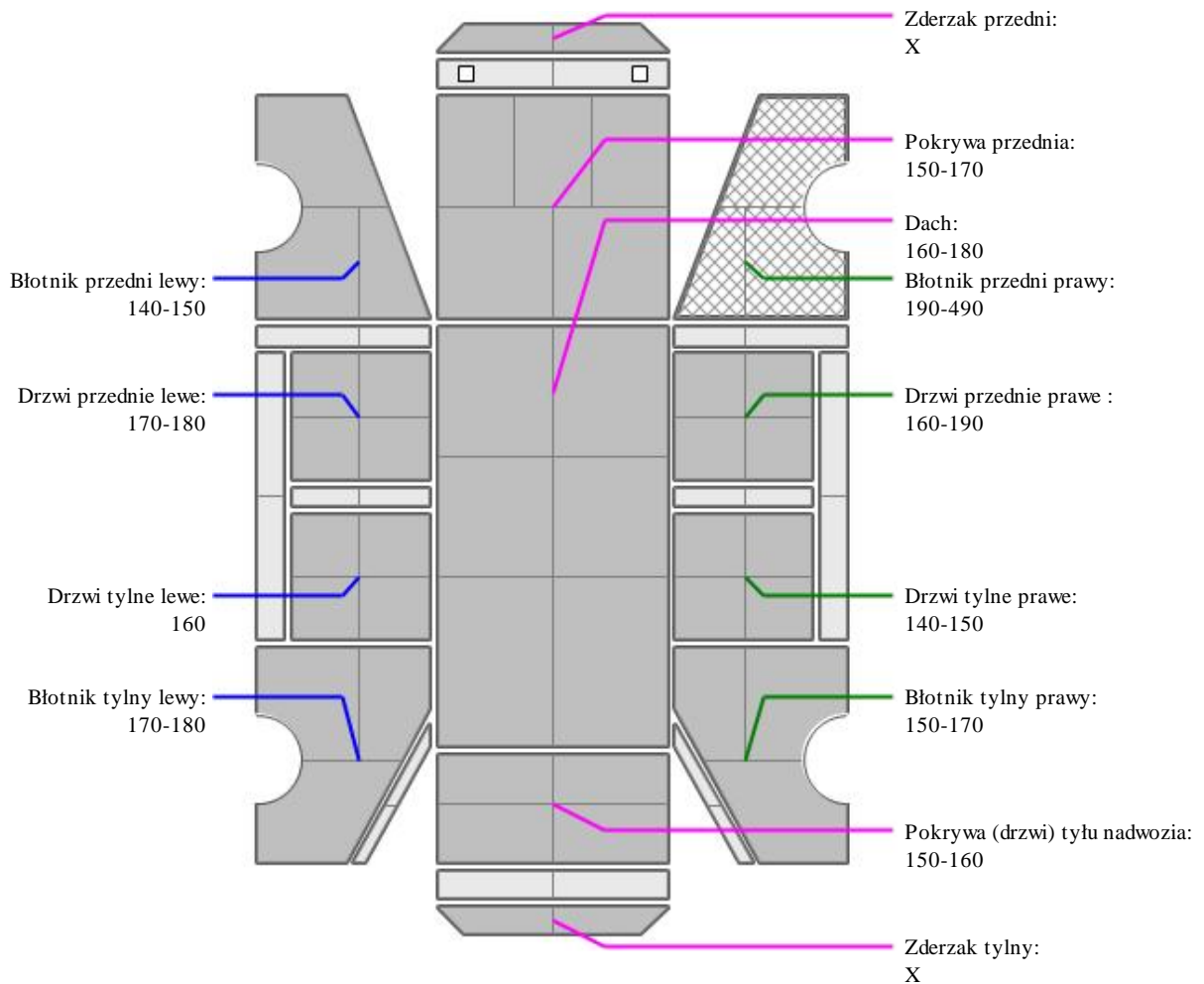
Model: Focus 1.5 EcoBlue MR`18 E6

Wersja: Trend Edition

Nr rejestracyjny: EL7T891

Rodzaj pojazdu: Samochód osobowy

OPIS POWŁOKI LAKIEROWEJ



INFORMACJE DODATKOWE

Z pomiaru grubości powłok lakierowanych wynika, że pojazd był naprawiany w zakresie blacharsko-lakierniczym z udziałem znacznej ilości masy szpachlowej. Na podstawie pomiarów - w załączeniu jest stwierdzono, że nowe elementy były naprawiane:

- błotnik PP

Wartości podane w µm. Wartości równe "0" odpowiadają części wykonanej z kompozytów lub tworzyw sztucznych.