

Nr zlecenia: 31/24/03/2025/CarArena STANDARD

z dnia: 2025/03/24

**Zleceniodawca:**

CARARENA - Aukcje Samochodowe  
Budowlanych 7  
62-081 Baranowo

**Rzeczoznawca:**

Przemysław Kalu ny/zatw. Pion Weryfikacyjny eRzeczoznawcy



## P o g l d o w y r a p o r t s t a n u t e c h n i c z n e g o

Zadanie: Ocena stanu technicznego i okre lenie warto ci rynkowej pojazdu

<b>DANE IDENTYFIKACYJNE POJAZDU</b>	Dane: [C] IV-2025
-------------------------------------	-------------------

Rodzaj pojazdu: <b>Samochód specjalny*</b>	VIN: <b>W D B 9 0 6 1 5 3 1 N 4 6 5 3 0 3</b>
Marka: <b>MERCEDES-BENZ</b>	Nr rejestracyjny: <b>PZ914PM</b>
Model pojazdu: <b>516 Sprinter CDI E5 5.0t</b>	Nr Info-Ekspert: <b>022-06848</b>
Wersja:	Rok produkcji: <b>2010</b>

Data pierwszej rejestracji	2010/12/14, (w Polsce: 2018/03/30)
Rodzaj zabudowy	Bramowiec
Rodzaj kabiny	krótka
Dop. masa całk.	5000 kg
Liczba osi / Rodzaj nap du / Skrzynia biegów	2 / 4x2 / manualna
Rozstaw osi	3665 mm
Jednostka nap dowa	z zapłonem samoczynnym
Pojemno / Moc silnika	2143 ccm* / 120kW (163KM)
Doładowanie	Turbosp. z chłodn. powietrza
Liczba cylindrów / Układ cylindrów	4 / rz dowy
Norma spalin	E5
Kolor powłoki lakierowej kabiny	Biały 2-warstwowy typu uni

<b>RÓ NICE WZGL DEM POJAZDU BAZOWEGO</b>
--

Wycena wykonana na podstawie pojazdu o zbli onych parametrach. Zmodyfikowane elementy to:

	Pojazd bazowy	Pojazd wyceniany
Rodzaj zabudowy	Skrzynia	Bramowiec

## WYPOSA ENIE STANDARDOWE

L.p.	Nazwa elementu wyposażenia	L.p.	Nazwa elementu wyposażenia
1	ABS - system zapobiegający blokowaniu kół	17	Przygotowanie do montażu wiatel pozycyjnych bocznych
2	Alternator 90 A	18	Stabilizator osi przedniej
3	Filtr cz. steczek stałych	19	System dystrybucji siły hamowania elektroniczny EBV
4	Filtr paliwa z separatorem wody	20	System elektronicznej kontroli toru jazdy ESP
5	Fotel kierowcy z pełną regulacją	21	System hamowania awaryjnego BAS
6	Głośniki	22	System p/po zlizgowy przy przyspieszaniu ASR
7	Immobilizer	23	Szyby przednie regulowane elektrycznie
8	Koło zapasowe	24	wiatła z regulacją kąta pochylenia
9	Listwy boczne	25	Tapicerka "Brassao", czarna
10	Napinacze przednich pasów bezpieczeństwa	26	Tarcze kół stalowe 16"
11	Obrotomierz elektroniczny	27	Wspomaganie układu kierowniczego
12	Opony 235/65 R16	28	Wył. cznik awaryjny akumulatora
13	Pasy bezpieczeństwa bezwładnościowe trzypunktowe	29	Zamek centralny zdalnie sterowany
14	Poduszka powietrzna kierowcy	30	Zbiornik paliwa 75l
15	Przygotowanie do montażu modułu PSM	31	Zderzak przedni z zintegrowanymi stopniami
16	Przygotowanie do montażu radia		

## OPIS ZAMONTOWANEGO W POJE DZIE OGUMIENIA

Koło	Marka, typ	Bieżnik [mm]
Przednie lewe:	NOKIAN TYRES 205/75 R16C 113S WR C3 TL	5,8
Przednie prawe:	NOKIAN TYRES 205/75 R16C 113S WR C3 TL	3,7
Tylne LZ:	*MILEAGE PLUS 205/75 R16C	5,5
Tylne LW:	*MILEAGE PLUS 205/75 R16C	5,5
Tylne PZ:	*MILEAGE PLUS 205/75 R16C	7,4
Tylne PW:	*MILEAGE PLUS 205/75 R16C	7,0

## KOREKTY WARTO CI POJAZDU

KOREKTA ZA PIERWSZĄ REJESTRACJĄ	( + )
KOREKTA ZA ZMIANĄ PARAMETRÓW ZABUDOWY	( + )
KOREKTA ZA PRZEBIEG	( - )
KOREKTY RÓŻNE:	
Szczególny charakter eksploatacji	( - )
Stan utrzymania i dbałość o pojazd	( - )
Ryzyko wykrycia wad oraz braków	( - )
Ważność badań technicznych: 11-03-2022	( - )
KOREKTY RÓŻNE RAZEM	( - )
KOREKTA ZA OGUMIENIE	( - )

## UWAGI RZECZOZNAWCY DOTYCZĄCE WYCENY

Pojazd niesprawny technicznie. Zaniedbany i wyeksploatowany. Z przyczyn degradacji technicznej i nieopłacalności naprawy kwalifikowany jako złom użytkowy. Przy ustalaniu wartości rynkowej pojazdu uwzględniono: stan techniczny z wyposażeniem, rok produkcji, stan ogumienia, skutki uszkodzeń i przechowywania na otwartej przestrzeni bez konserwacji - skutkiem nieopłacalności naprawy.

Pojazd posiada zdemontowane przednie elementy bryły nadwozia, układ chłodzenia oraz osprzet silnika. Elementy znajdują się w przestrzeni ładunkowej. Ustalenie wszystkich uszkodzeń, wad i braków w ukończeniu pojazdu nie jest możliwe w warunkach parkingowych, konieczna weryfikacja w warunkach warsztatowych. Warunki w jakich przeprowadzono oględziny pojazdu uniemożliwiają dokładne określenie jego

sprawno ci oraz kompletno ci.

Pojazd zweryfikowany w bazie danych historiapojazdu.gov.pl :

2024-10-31

Czasowe wycofanie pojazdu z ruchu (do dnia 31.10.2025)

Ostatni zapisany przebieg w bazie z dnia 11-03-2021 - 408414km

## OPIS STANU TECHNICZNEGO ZESPOŁÓW POJAZDU



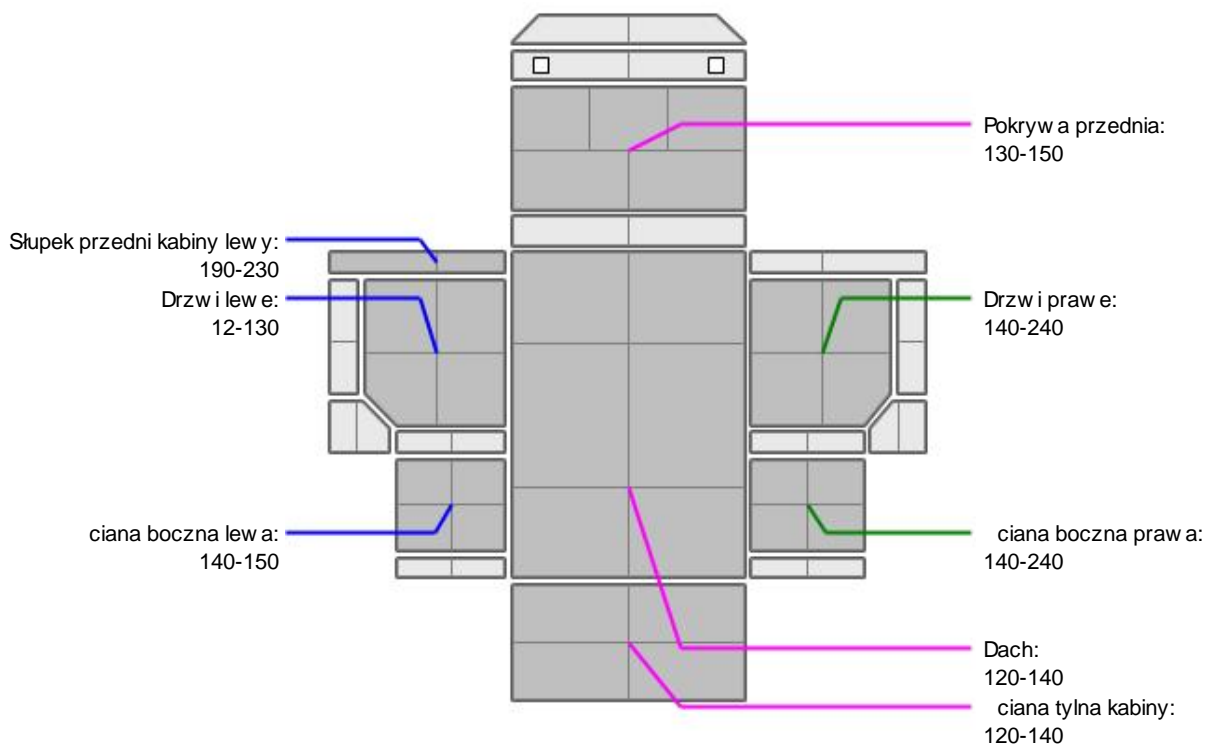
### KABINA KIEROWCY - Szkielet i poszycia zewn trzne

L.p.	Nazwa elementu	L / P	Rodzaj uszkodzenia	Opis	Fot. nr
1	Błotnik przedni	L	Ogniska korozji, zrysowania, deformacje		
2	Pokrywa przednia		Odkształcona		
3	Drzwi boczne	L	Odkształcone		
4	ciana boczna tylna	P	Ogniska korozji		

Na pozostałych elementach obłachowania bryły nadwozia stwierdzono również typowe dla jego okresu eksploatacji uszkodzenia powłoki lakierowej (zarysowania, odpryski, itp.)



## KABINA KIEROWCY – Opis powłoki lakierowej



L.p.	Nazwa elementu	L / P	Grubość powłoki [μm]	Opis
1	Pokrywa przednia		130-150	
2	Dach		120-140	
3	Próg	L	290-770	
4	Słupki przedni kabiny	L	190-230	
5	Drzwi	L	12-130	
6	Próg	P	140-1800	
7	Drzwi	P	140-240	
8	ciana tylna kabiny		120-140	
9	ciana boczna	L	140-150	
10	ciana boczna	P	140-240	

Podane przedziały grubości powłoki lakierowej, dotyczą punktów pomiarowych. Nie mogą być traktowane jako gwarancja, że grubość powłoki lakierowej w innych punktach nie wykracza poza te przedziały. Pomiar powłoki lakierowej został wykonany urządzeniem budowlanym w posiadaniu rzeczoznawcy. Pomiar wykonany innym przyrządem może się różnić.

**WYPOSA ENIE ZEWN TRZNE**

L.p.	Nazwa elementu	L / P	Rodzaj uszkodzenia	Opis	Fot. nr
1	Zderzak przedni		Rozerwany		
2	Reflektor	L	Zdemontowany		
3	Reflektor	P	Zdemontowany		

**KABINA KIEROWCY – Wyposa enie wewn trzne**

L.p.	Nazwa elementu	L / P	Rodzaj uszkodzenia	Opis	Fot. nr
1	Fotel przedni	L	Rozerwany		
2	Fotel przedni	P	Rozerwany		
3	Poszycie tablicy rozdzielczej		Zabrudzone		
4	Wykładzina podłogi		Brak		
5	Wykładzina dachu (podsufitka)		Poplamiona		

**DOKUMENTY I KOMPLETACJA POJAZDU**

1	Kluczyki (ilo sztuk)	1 szt okazano
2	Dowód rejestracyjny	TAK okazano kopi

Zastrze enia ograniczaj ce opini .

Ü Zawarte w niniejszej Ocenie/Raporcie informacje (w tym dotyczące wyposażenia) słu jedynie ogólnym celom informacyjnym. Ocena/Raport nie może być zatem traktowana jako oferta w rozumieniu przepisów Kodeksu Cywilnego oraz opisu towaru ani zapewnienia w rozumieniu art. 4 Ustawy z dnia 27 lipca 2002 roku o szczególnych warunkach sprzedaży konsumenckiej.

Ü Ocena/Raport została sporządzona w celu ustalenia istnienia albo nieistnienia uszkodzeń nieakceptowalnych podczas wykonania umowy korzystania z samochodu lub innych okoliczności uzgodnionych w zleceniu. Ocena/Raport nie obejmuje typowych uszkodzeń wynikających z eksploatacji samochodu oraz jego standardowego użytkowania.

Ü Jeżeli chcesz traktować ten dokument jako źródło wiedzy o samochodzie przy jego zakupie, czynisz to na własną odpowiedzialność. Rzeczoznawca Sp. z o.o. nie ponosi odpowiedzialności za takie użycie tej Oceny/Raporcie.

Ü Niniejsza wycena słu wyłącznie do oszacowania wartości rynkowej przedmiotu wyceny i nie może być wykorzystywana do żadnego innego celu, niż wymieniony powyżej. W szczególności wycena nie może stanowić podstawy do oceny cech i stanu wycenianego obiektu przy jego zakupie.

Ü Rzeczoznawca nie bierze na siebie odpowiedzialności za wady ukryte (prawne i fizyczne) oraz ewentualne skutki wynikające z dalszego użytkowania przedmiotu wyceny, a także za skutki wykorzystania samej wyceny.

Ü Powyższa wycena nie jest ekspertyzą stanu technicznego przedmiotu wyceny i za taką nie może być uznawana, w szczególności nie może być traktowana jako gwarancja sprzedaży przedmiotu wyceny za oszacowaną wartość.

Ü Wycenę przeprowadzono w oparciu o dostarczoną dokumentację oraz badanie organoleptyczne wycenianego obiektu. Nie prowadzono badań diagnostycznych oraz weryfikacji warsztatowej przedmiotu wyceny.

Ü Nie stwierdzono dodatkowych niesprawności i/lub uszkodzeń i/lub braków w zakresie możliwym do ustalenia w warunkach oględzin tj. bez dostępu do spodu pojazdu, specjalistycznego sprzętu diagnostycznego, jazdy próbnej wykonanej w warunkach drogowych z obciążeniem.

Ü Rzeczoznawca podczas oględzin poza warsztatem nie jest w stanie stwierdzić wypadkowej przeszłości pojazdu. W przypadku podwyższonych wartości pomiarów powłoki lakierowej, konieczna jest ekspertyza w warunkach warsztatowych.

Ü Rok produkcji pojazdu - nie weryfikowano. Przyjmij to w oparciu o dane przekazane przez Zleceniodawcę.

Ü Niniejsza wycena nie może być publikowana w całości w jakimkolwiek dokumencie bez zgody wykonawców i bez uzgodnienia z nimi formy i treści takiej publikacji. Zakaz publikacji nie dotyczy posługiwania się wyceną w umowach cywilno-prawnych zawieranych przez zleceniodawcę i dotyczących przedmiotu.

- ü Przed odbiorem pojazdu, kupujący zobowiązany jest do konfrontacji rzeczywistego stanu z informacjami zawartymi w wycenie. Odbiór przedmiotu jest równoznaczny ze zrzeczeniem się wszelkich roszczeń, co do stanu technicznego.
- ü Nie badano poprawności i/lub budowy numerów identyfikacyjnych/seryjnych obiektu oraz nie weryfikowano prawdziwości danych obiektu.
- ü Niniejsza wycena nie może być traktowana jako gwarancja sprzedaży przedmiotu wyceny za oszacowaną wartość.
- ü W przypadku ujawnienia dodatkowych informacji dotyczących przedmiotowego pojazdu, niedostępnych w czasie wykonywania niniejszej opinii, zaprezentowane stanowisko może ulec zmianie.
- ü W opinii założono, że nie wykryto żadnych faktów, które mogłyby istotnie wpływać na wartość wycenionego pojazdu, jeżeli w opisie pojazdu nie widnieją inaczej.
- ü Rzeczoznawca nie ponosi odpowiedzialności za ewentualne błędy wynikające z przedstawionych informacji otrzymanych od użytkownika/sprzedawcy/zamawiającego wyceny, jeżeli brak podstaw do kwestionowania ich zgodności ze stanem rzeczywistym lub tego ustalenie stanu rzeczywistego przez rzeczoznawcę było niemożliwe lub znacznie utrudnione.
- ü Wyposażenie standardowe wg. Info - Ekspert. Rzeczoznawca nie ponosi odpowiedzialności za ewentualne błędy programu. Opis stanu technicznego pojazdu jest ważny na dzień oględzin. Rzeczoznawca nie bierze odpowiedzialności za zmiany stanu pojazdu wynikające z dalszej eksploatacji lub postoju (np. uszkodzenie akumulatora, powiększenie lub powstanie ognisk korozji, uszkodzenie układu hamulcowego, itp.)
- ü Jeżeli elementy jednostki napędowej, układu przeniesienia napędu itp., są rozmontowane, rzeczoznawca nie weryfikuje kompletności poszczególnych układów. Możliwość wystąpienia braków w kompletacji (np. ze względu na wykorzystanie unieruchomionego pojazdu jako „dawcy części”).
- ü Nie weryfikowano odczytanego stanu drogomierza z zapisami w urządzeniach elektronicznych pojazdu.
- ü W przypadku pojazdów z niesprawnym akumulatorem lub bez niego - podłączenie sprawnego akumulatora nie gwarantuje sprawności technicznej pojazdu.
- ü Nie weryfikowano gwarancji, statusu pakietów serwisowych i kompletności w zakresie sprzętu dodatkowego, z którym przedmiot był zamówiony.

*Dokument wystawiony elektronicznie, ważny bez podpisu*



DOKUMENTACJA FOTOGRAFICZNA



Fot. nr 1



Fot. nr 2





Fot. nr 3



Fot. nr 4

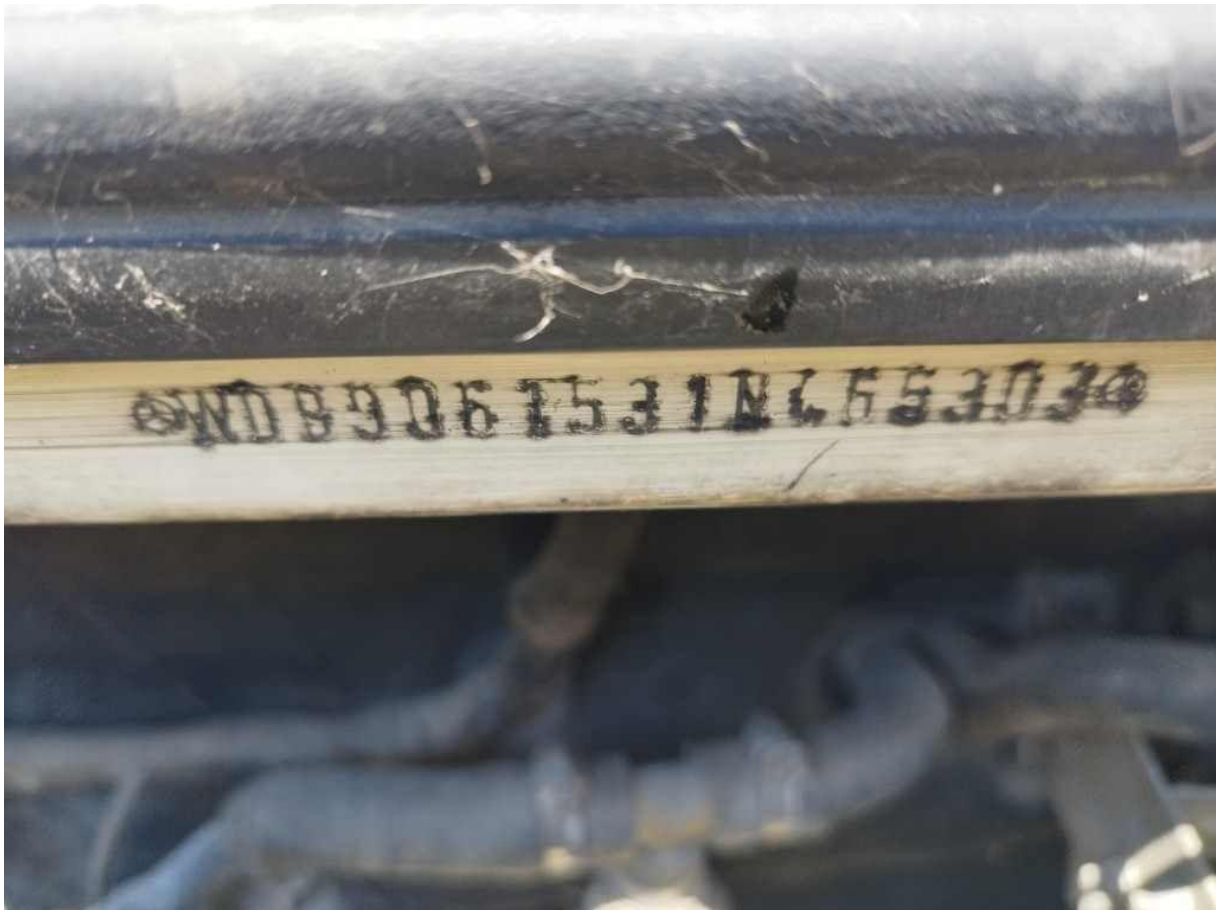




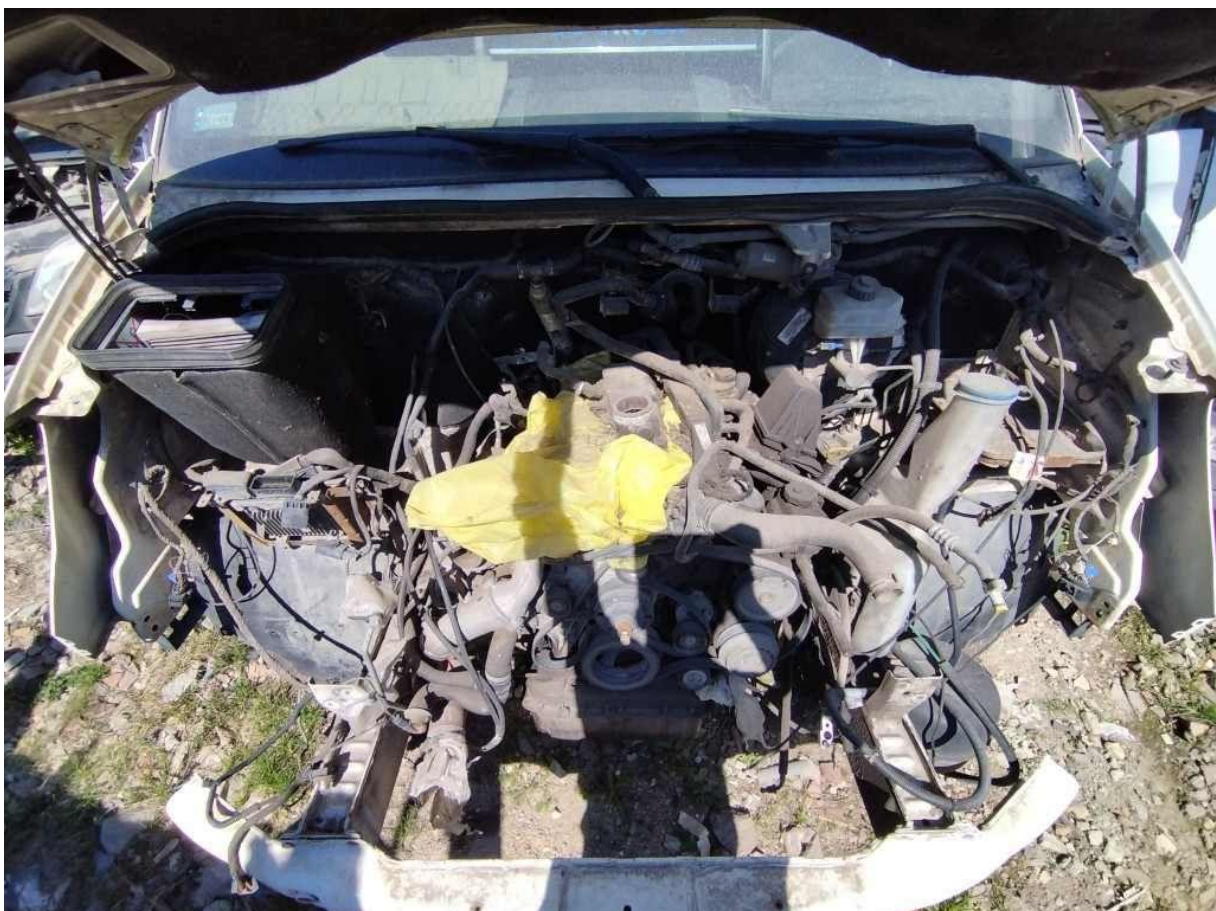
Fot. nr 5



Fot. nr 6



Fot. nr 7



Fot. nr 8





Fot. nr 9



Fot. nr 10





Fot. nr 11



Fot. nr 12





Fot. nr 13



Fot. nr 14



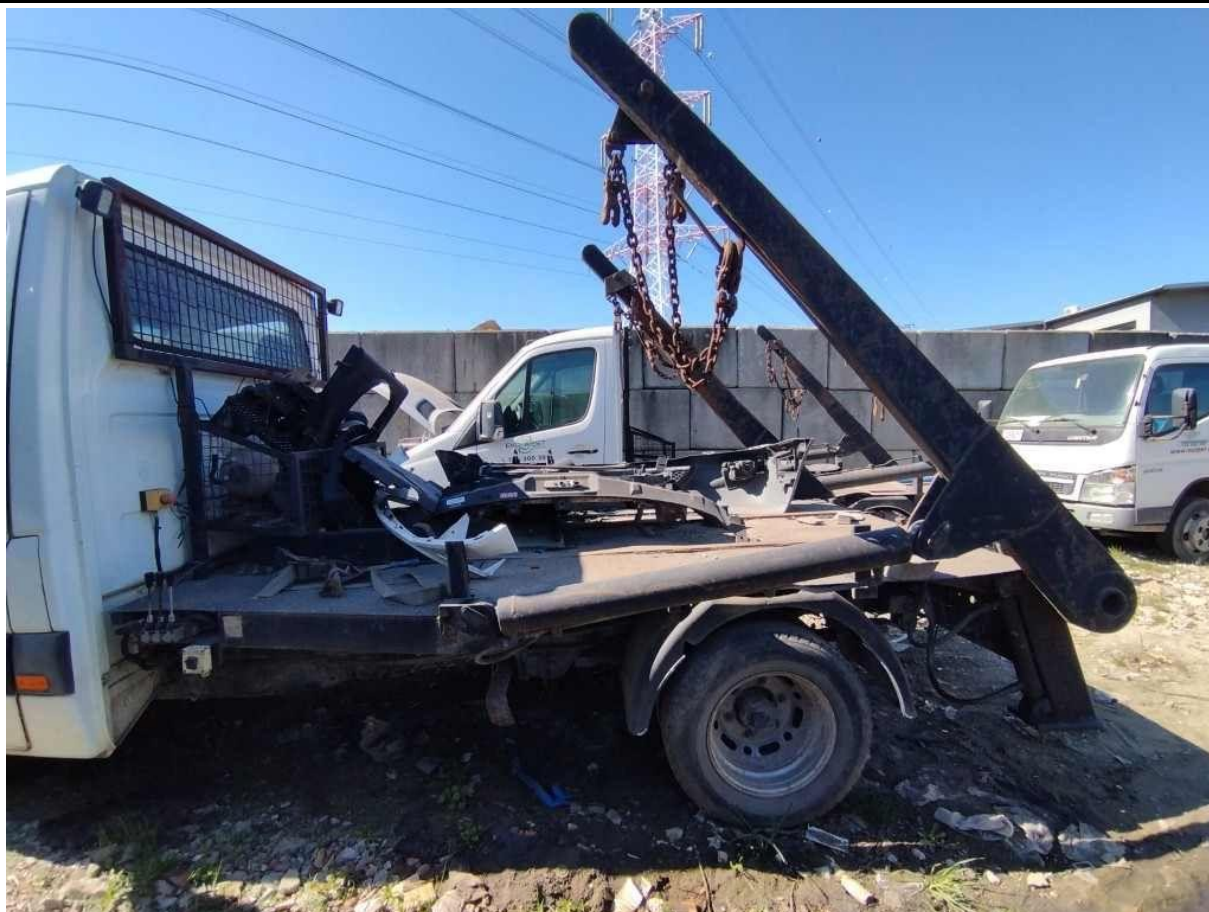


Fot. nr 15



Fot. nr 16





Fot. nr 17



Fot. nr 18



Fot. nr 19



Fot. nr 20





Fot. nr 21



Fot. nr 22





Fot. nr 23

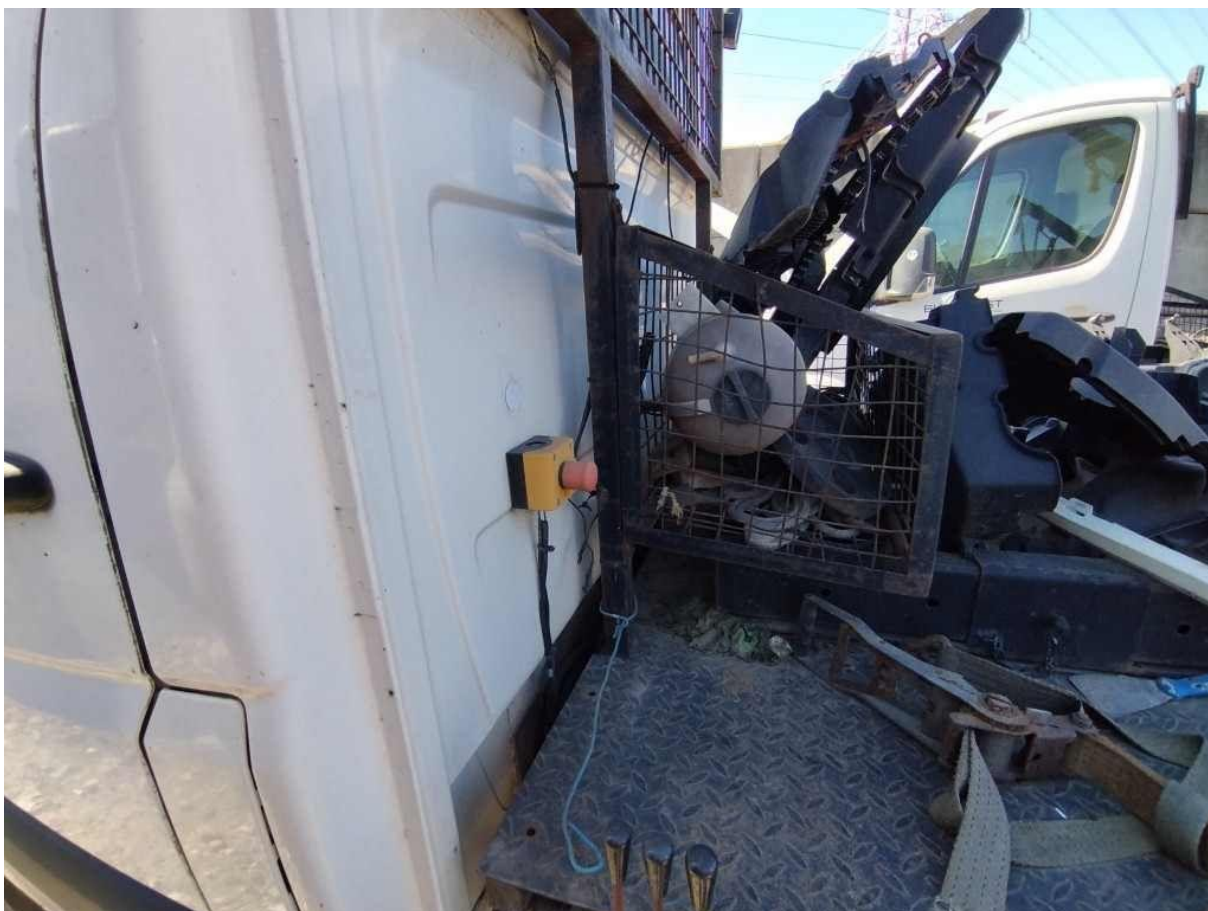


Fot. nr 24





Fot. nr 25



Fot. nr 26



Fot. nr 27



Fot. nr 28





Fot. nr 29

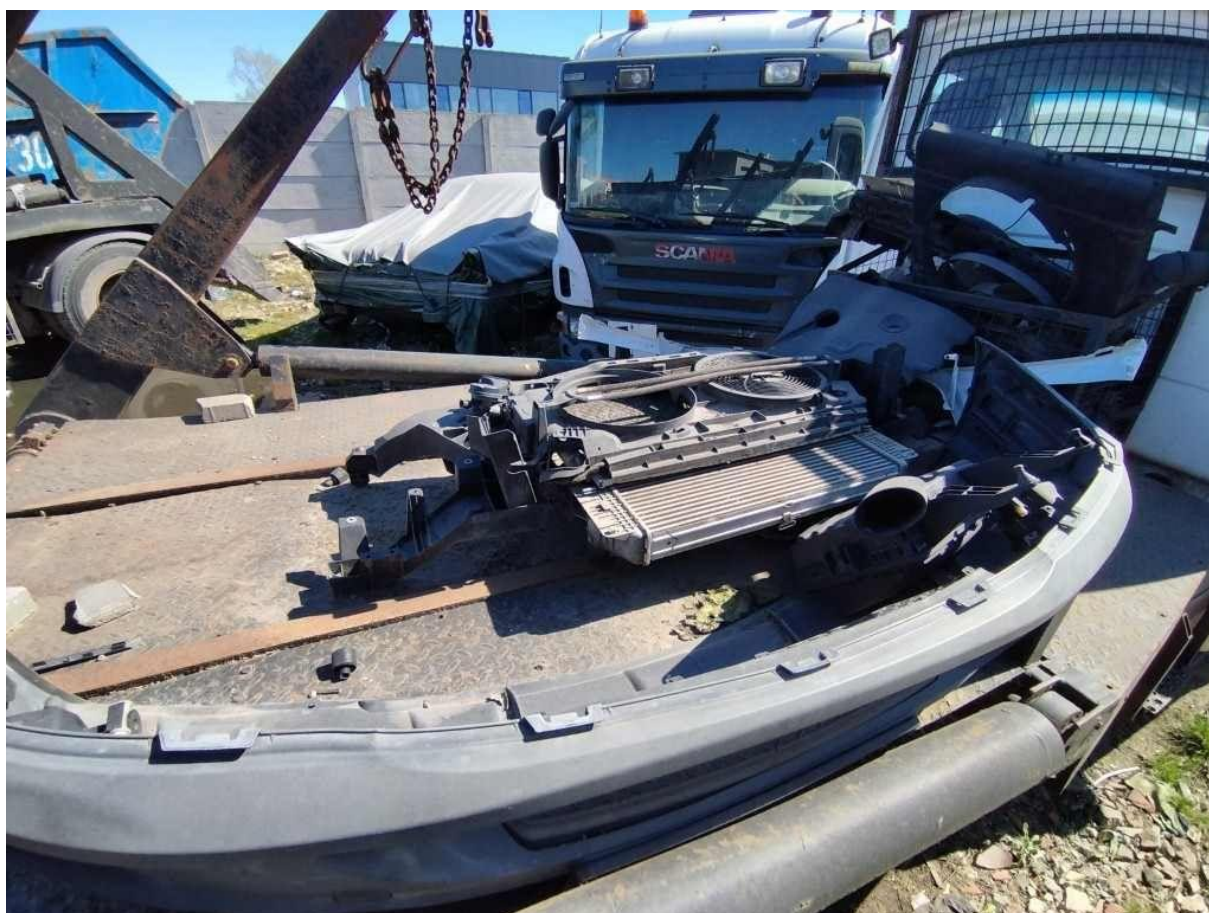


Fot. nr 30





Fot. nr 31

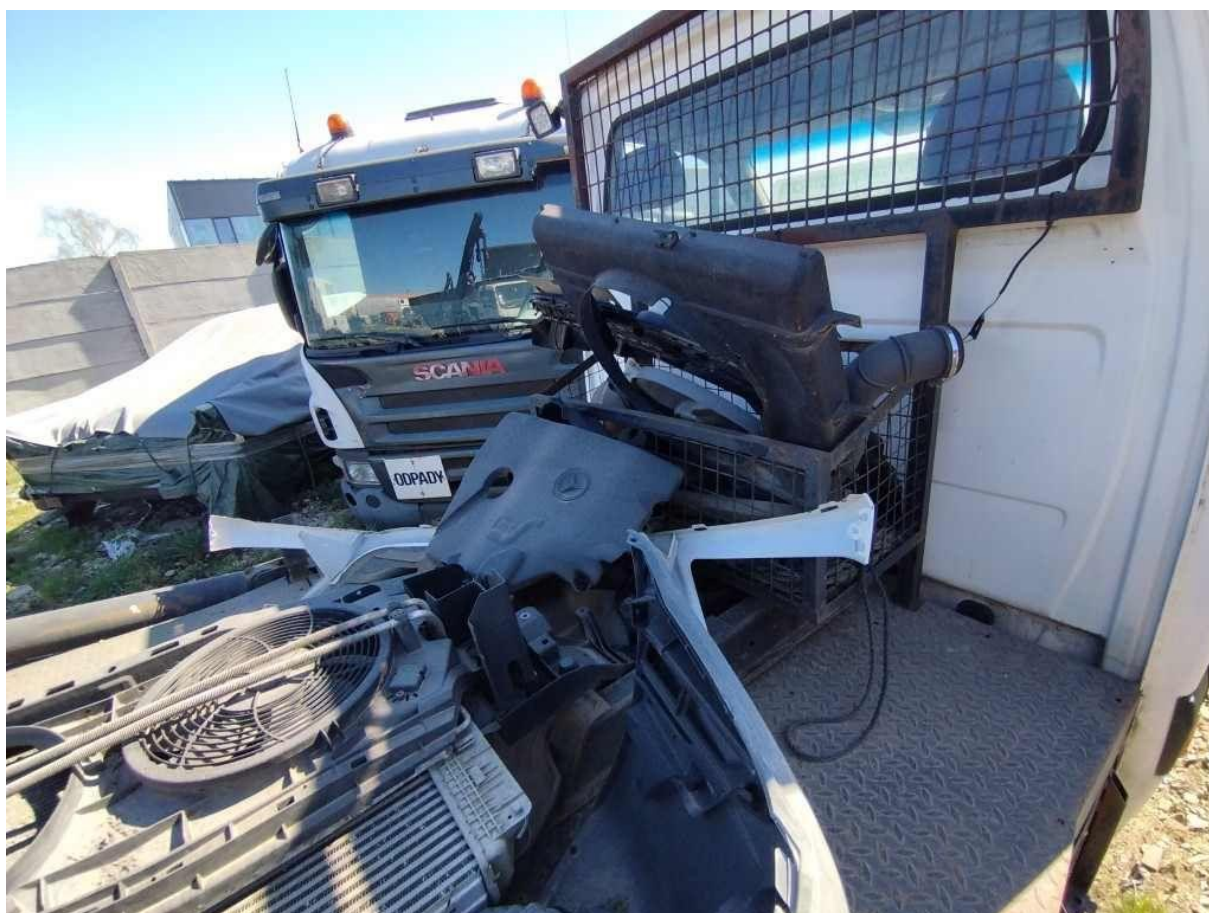


Fot. nr 32





Fot. nr 33



Fot. nr 34





Fot. nr 35



Fot. nr 36



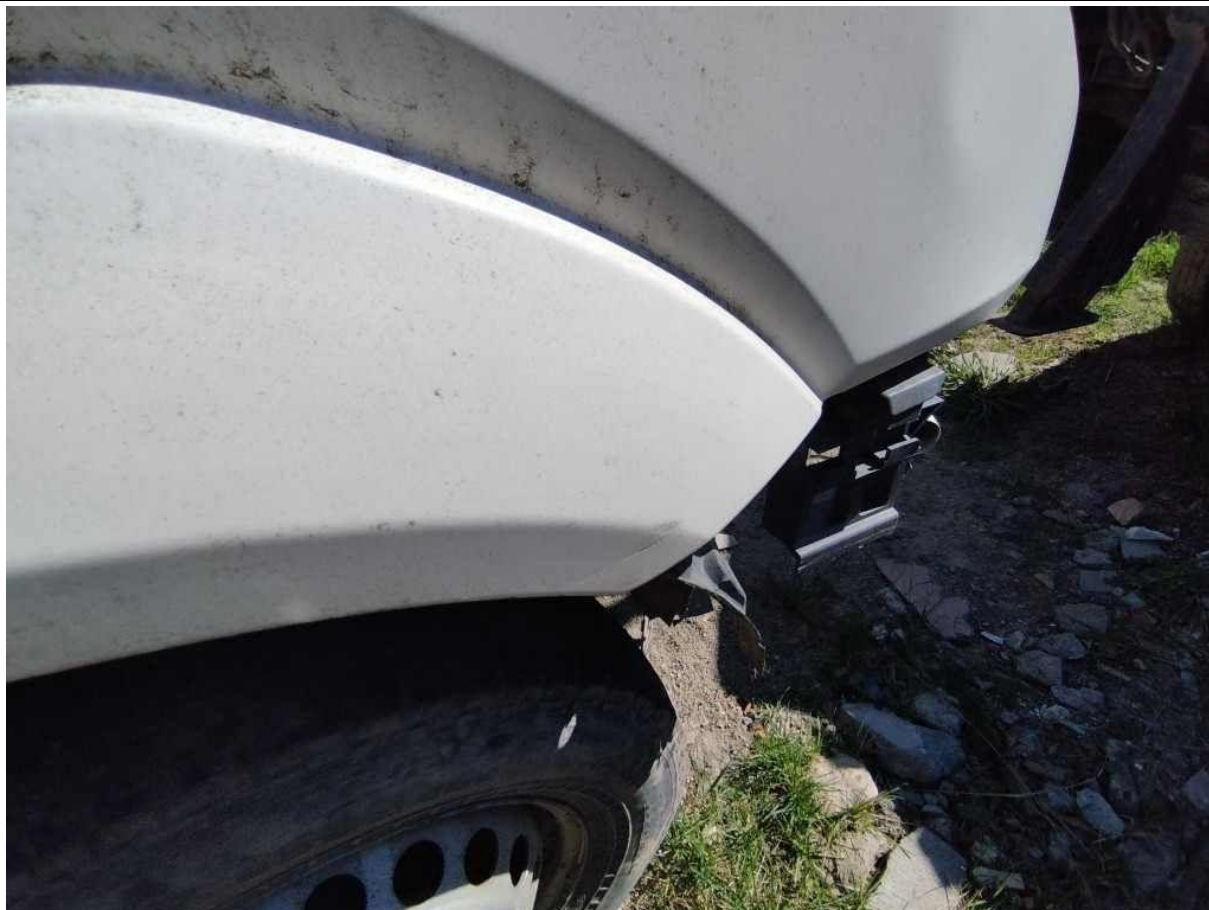


Fot. nr 37



Fot. nr 38





Fot. nr 39



Fot. nr 40





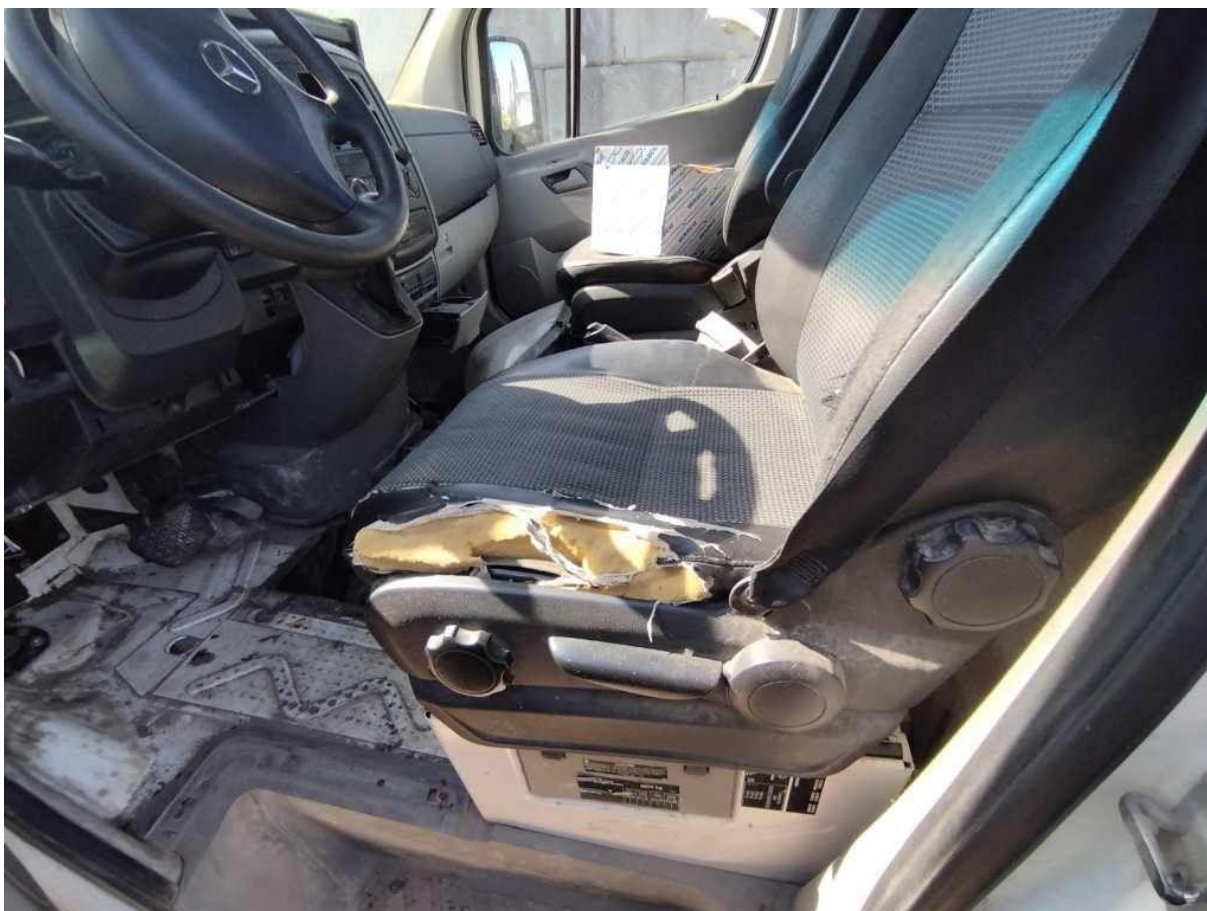
Fot. nr 41



Fot. nr 42

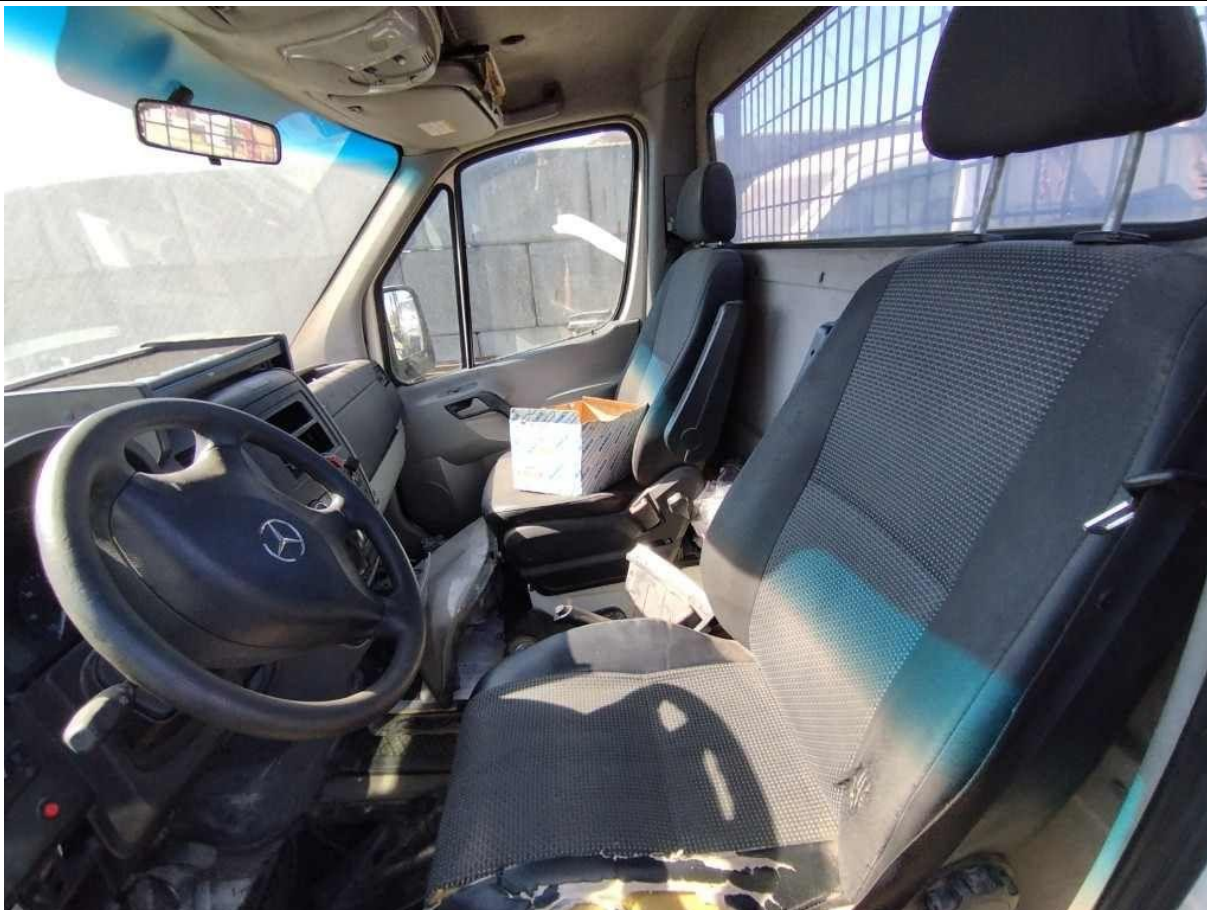


Fot. nr 43

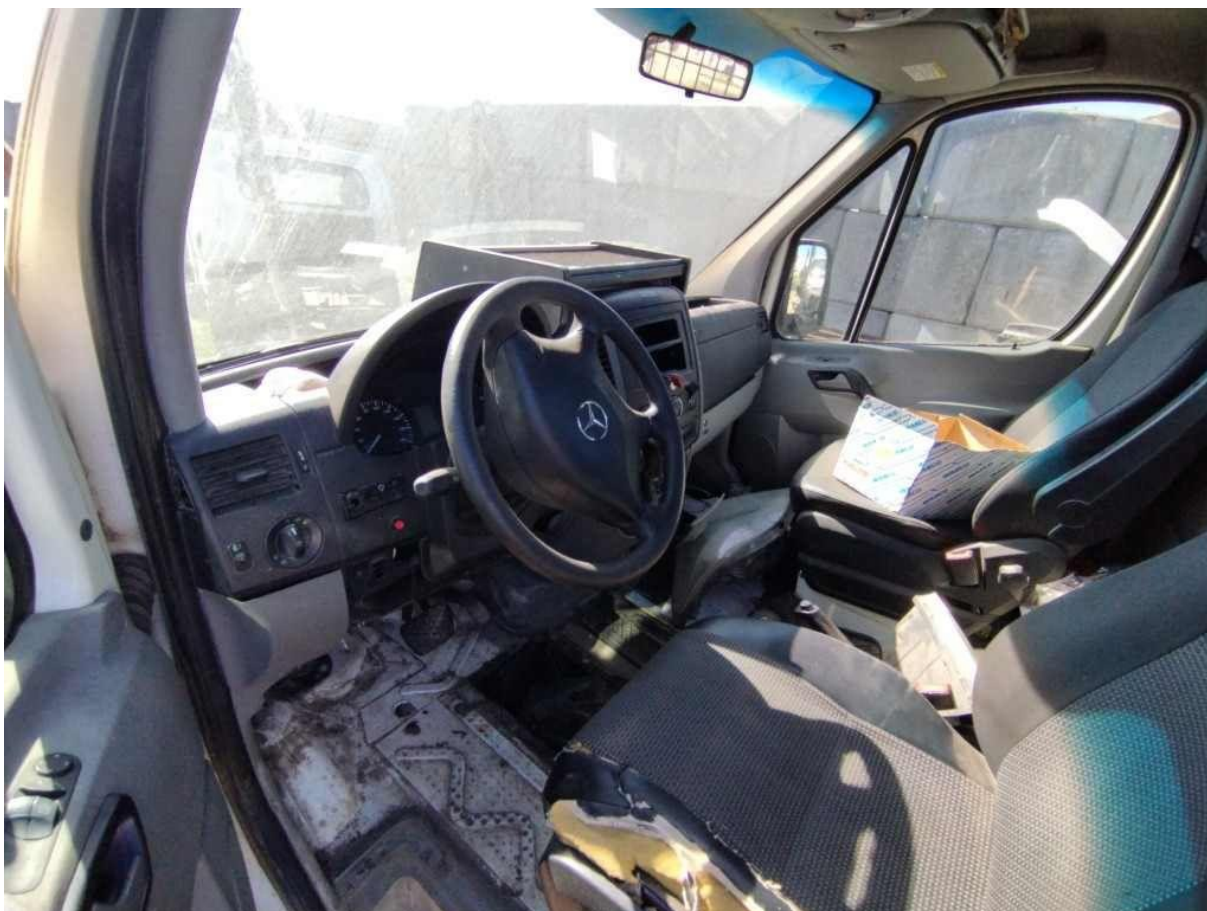


Fot. nr 44





Fot. nr 45



Fot. nr 46



Fot. nr 47



Fot. nr 48





Fot. nr 49



Fot. nr 50



Fot. nr 51

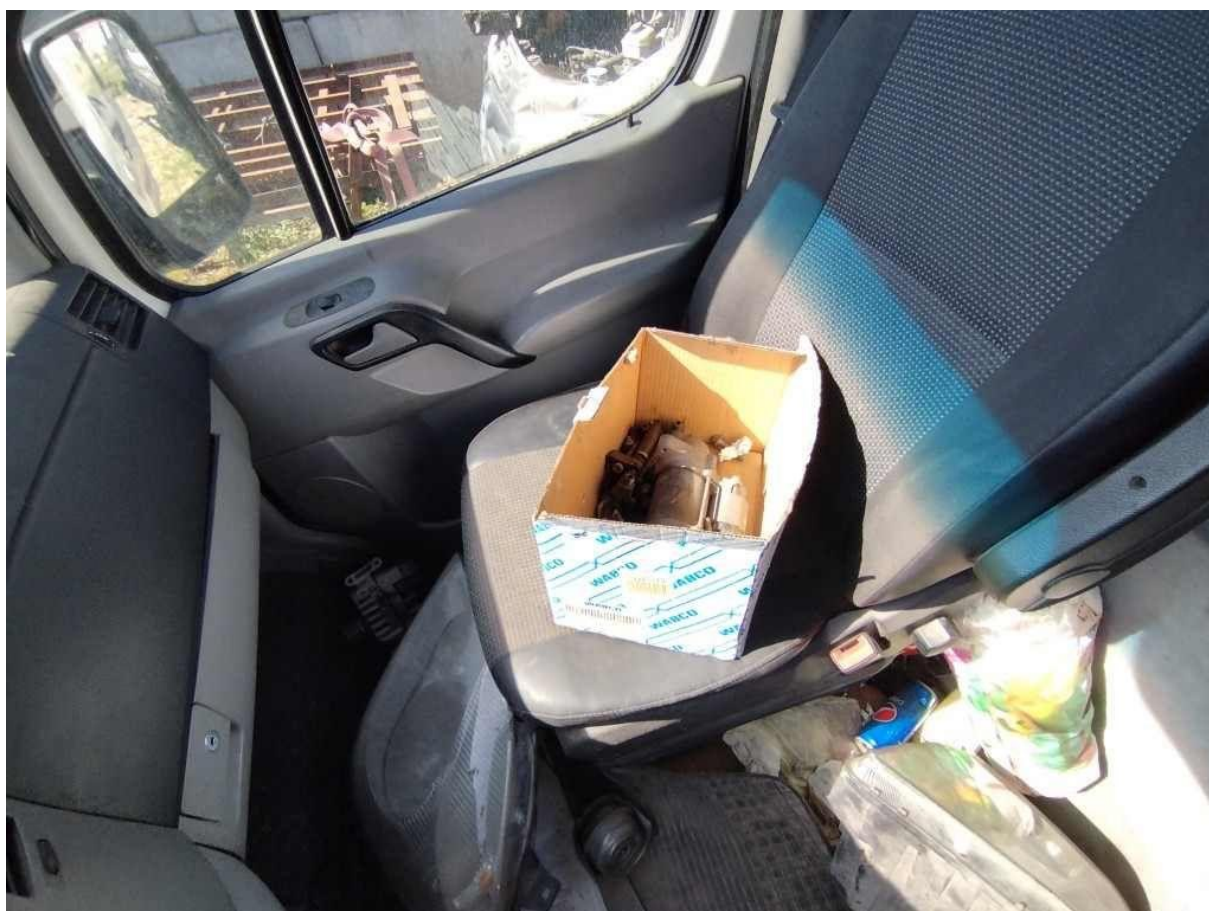


Fot. nr 52





Fot. nr 53

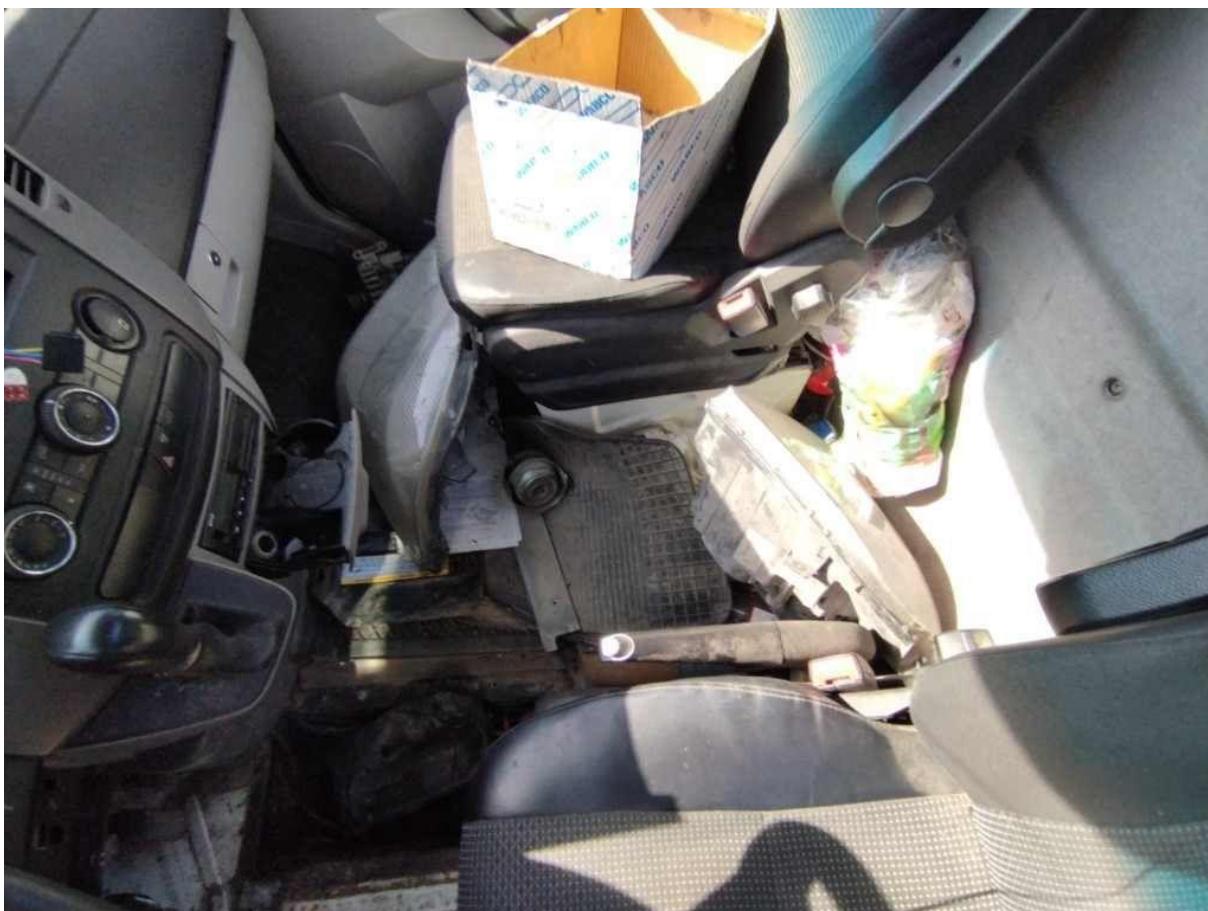


Fot. nr 54



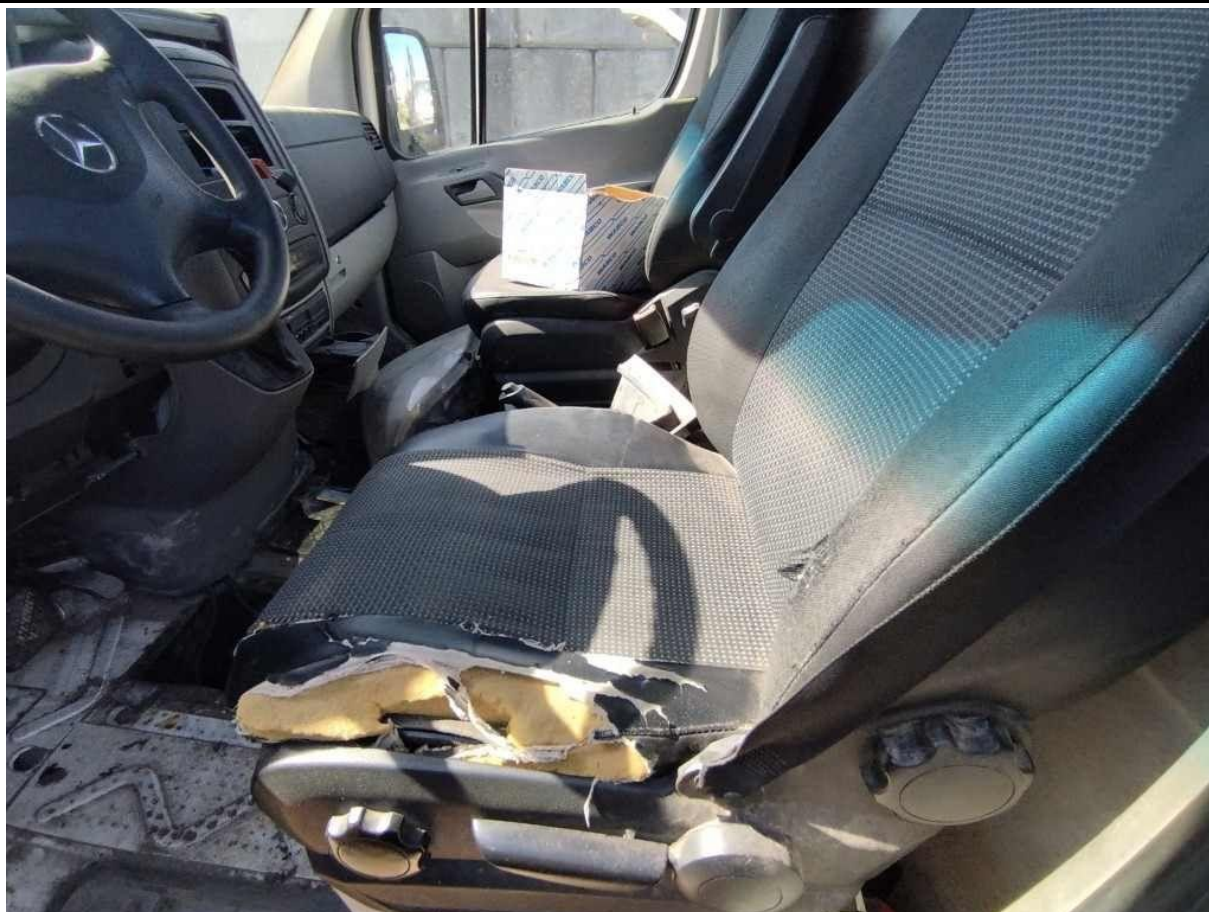


Fot. nr 55



Fot. nr 56





Fot. nr 57

*Dokument wystawiony elektronicznie, wa ny bez podpisu*