

Nr zlecenia: 29/28/03/2025/CarArena STANDARD

z dnia: 2025/03/28

Zleceniodawca:

CARARENA - Aukcje Samochodowe
ul. Budowlanych 7
62-081 Baranowo

Rzeczoznawca:

Adam Regulski/zatw. Pion Weryfikacyjny eRzeczoznawct



P o g l d o w y R a p o r t S t a n u T e c h n i c z n e g o

Zadanie: Ocena stanu technicznego i określenie wartości rynkowej pojazdu

DANE IDENTYFIKACYJNE POJAZDU

Dane: [O] IV-2025

Rodzaj pojazdu: Samochód osobowy	VIN: W B A 3 1 A J 0 6 0 C M 4 8 9 9 5
Marka: BMW	Nr rejestracyjny: DW1US85
Model pojazdu: 530 Touring Diesel MR`21 E6d G31	Nr Info-Ekspert: 003-05671
Wersja: xDrive Steptronic	Rok produkcji: 2022

Wskazanie drogomierza	124542 km
Data pierwszej rejestracji	2023/01/20
Data wykonania badania technicznego	2026/01/20
Rodzaj nadwozia	kombi (uniwersalne) 5 drzwiowe
Dop. masa całk.	2610 kg*
Jednostka napędowa	z zapł. samoczynnym Mild Hyb. (olej nap.)
Pojemność / Moc silnika	2993 ccm / 210kW (286KM)
Doładowanie	Turbosp. z chłodn. powietrza
Liczba cylindrów / Układ cylindrów / Liczba zaworów	6 / rzędowy / 24
Rodzaj skrzyni biegów	automatyczna
Rodzaj napędu	4WD (4x4)
Kolor powłoki lakierowej, (rodzaj lakieru)	Czarny 2-warstwowy z efektem metalicznym

WYPOSAŻENIE STANDARDOWE

L.p.	Nazwa elementu wyposażenia	L.p.	Nazwa elementu wyposażenia
1	ABS - system zapobiegający blokowaniu kół	28	Przełicznik włączający jezdnych
2	Autoalarm	29	Przycisk Start/Stop
3	ConnectedDrive Services	30	Relingi dachowe czarne matowe
4	Czujnik deszczu z automatyczną kontrolą wiatru mijania	31	System Active Park Distance Control (PDC - czujniki przód i tył)
5	Dysze spryskiwaczy podgrzewane	32	System hamowania z odzyskiem energii
6	Dywaniki welurowe	33	System kontroli ciśnienia w oponach
7	Emergency call	34	System kontroli trakcji
8	Hamulec ręczny z automatyczną funkcją hold	35	System ochrony pieszych pasywny
9	Immobilizator	36	System ostrzegania o ryzyku kolizji Active

		Guard	
10	Kierownica wielofunkcyjna	37	System przeładunkowy
11	Klimatyzacja automatyczna 2 strefowa rozszerzony zakres funkcji	38	Szyby atermiczne
12	Kolumna kierownicy regulowana w 2 płaszczyznach	39	wiatła tylne LED
13	Komputer pokładowy	40	Tapicerka ze skóry ekologicznej Sensatec perforowana
14	Ko cówki układu wydechowego pojedyncze, w kształcie rombu, 2 szt.	41	Tarcze kół aluminiowe 17" "V-Spoke 618"
15	Kurtyny powietrzne boczne	42	Telefonia ulepszona z rozszerzoną cznością
16	Listwy ozdobne ciemne oksydowane srebro, matowe z listw akcentów w perłowym chromie	43	Teleservices
17	Lusterka zewn trzne składane elektrycznie	44	Tempomat z funkcją hamowania
18	Lusterko wewn trzne ciemniane automatycznie	45	Trójkąt ostrzegawczy
19	Mocowanie fotelików dziecięcych ISOFIX	46	Tuner radiowy cyfrowy DAB
20	Obramowania szyb chromowane	47	Uchwyt na napoje
21	Oparcie siedzeń tylnych dzielone na 3 części i składane	48	Uchwyty do mocowania bagażu w bagażniku
22	Oświetlenie powitalne	49	Układ dynamicznej kontroli stabilności (DSC)
23	Pakiet lusterek zewn trznych rozszerzony	50	Wspomaganie układu kierowniczego elektromechaniczne Servotronic
24	Podłokietnik centralny przedni	51	Zabezpieczenie kół przed kradzieżą
25	Podłokietnik siedzeń tylnych	52	Zamek centralny zdalnie sterowany
26	Poduszki powietrzne boczne przednie	53	Zestaw naprawczy opon
27	Pokrywa bagażnika otwierana/zamykana automatycznie		

L.p. Nazwa pakietu / elementu pakietu wyposażenia standardowego

- 1 BMW Live Cockpit Professional z systemem nawigacji
System nawigacji satelitarnej
Wyświetlacz wskaźników 12,3"
Monitor pokładowy 12,3" dotykowy, rozdzielczość 1920x720
- 2 Kierownica sportowa pokryta skórą
Kierownica sportowa
Kierownica pokryta skórą
- 3 Lusterka zewn trzne podgrzewane i regulowane elektrycznie
Lusterka zewn trzne regulowane elektrycznie
Lusterka zewn trzne podgrzewane elektrycznie
- 4 Pakiet Connected Professional
Serwis Real Time Traffic Information
Usługi Concierge Services
Funkcja Remote 3D View
Przygotowanie do Apple CarPlay
Usługi zdalne
- 5 Poduszki powietrzne kierowcy i pasażera
Poduszka powietrzna kierowcy
Poduszka powietrzna pasażera

WYPOSAŻENIE DODATKOWE

L.p. Nazwa elementu wyposażenia

- 1 Asystent parkowania z kamerą cofania
Kamera cofania
Asystent parkowania
- 2 Fotele przednie podgrzewane
Fotel kierowcy podgrzewany
Fotel pasażera podgrzewany
- 3 Fotele przednie sportowe
- 4 Fotele przednie z regulacją odcinka lędźwiowego
Fotel kierowcy z regulacją odcinka lędźwiowego
Fotel pasażera z regulacją odcinka lędźwiowego
- 5 Hak holowniczy sterowany elektrycznie

- 6 Kierownica podgrzewana
- 7 Kierownica sportowa typu M pokryta skór (dopłata)
 - Kierownica sportowa typu M
 - Kierownica pokryta skór
- 8 Klimatyzacja automatyczna 4 strefowa (dopłata)
- 9 Lakier metalizowany
- 10 Ogrzewanie postojowe
- 11 O wietlenie Ambiente
- 12 +Pakiet M Sport
- 13 Pakiet aerodynamiczny typu "M"
- 14 Podsufitka BMW Individual w kolorze antracytowym
- 15 System Active Protection
- 16 Systemy asystuj ce kierowcy Professional (dopłata)
 - Tempomat aktywny
 - System Stop & Go
 - System ostrzegania o ograniczeniach pr dko ci Speed Limit
 - System ostrzegania przed kolizj z tyłu
 - System ostrzegania o ruchu poprzecznym z tyłu pojazdu
 - Asystent martwego pola lusterek
 - Asystent zmiany pasa ruchu
 - Asystent kierowania i pasa ruchu
 - System ostrzegania przed kolizj z pojazdem poprzedzaj cym i pieszymi z funkcj hamowania miejskiego
 - System ochrony przed kolizj boczn aktywny
 - System ostrzegaj cy przed niezamierzon zmian pasa ruchu zaktywn interwencj ukl. kier. przy pr dko ci powy ej 70
 - System ostrzegania o ruchu poprzecznym z przodu pojazdu
 - Asystent zatrzymania awaryjnego
- 17 Szyby tylne przyciemniane
- 18 Tapicerka ze skóry Dakota (dopłata)
- 19 Tarcze kół aluminiowe 20" "BMW Individual Aero 1001", oponyRunflat (dopłata)
 - Opony z funkcj jazdy awaryjnej Runflat
 - Tarcze kół aluminiowe 20" "BMW Individual Aero 1001"
- 20 Układ hamulcowy sportowy M
- 21 Zawieszenie sportowe M

OPIS ZAMONTOWANEGO W POJE DZIE OGUMIENIA

Koło	Marka, typ	Bieżnik [mm]
Przednie lewe:	*BRIDGESTONE 245/35 R20 95Y POTENZA	4,0
Przednie prawe:	*BRIDGESTONE 245/35 R20 95Y POTENZA	4,0
Tylne lewe:	*BRIDGESTONE 275/30 R20 97Y POTENZA	5,0
Tylne prawe:	*BRIDGESTONE 275/30 R20 97Y POTENZA	5,0

KOREKTY WARTO CI POJAZDU

KOREKTA ZA PIERWSZ REJESTRACJ	(+)
KOREKTA ZA WYPOSA ENIE	(+)
KOREKTA ZA PRZEBIEG	(-)
KOREKTY RÓ NE:	
Stan utrzymania i dbało o pojazd	(-)
Zadana szacunkowa korekta z tytułu wcze niejszych napraw	(-)
Regionalna sytuacja rynkowa	(-)
Weryfikacja serwisowa	(-)
Dodatkowy komplet kół	(+)
KOREKTY RÓ NE RAZEM	(-)
KOREKTA ZA OGUMIENIE	(-)

UWAGI RZECZOZNAWCY DOTYCZ CE WYCENY

Dokonano sprawdzenia historii pojazdu w bazie CEPiK.

Nie weryfikowano gwarancji, statusu pakietów serwisowych i kompletności w zakresie osprzętu dodatkowego, z którym przedmiot był zamówiony.

W wycenie uwzględniono dodatkowy komplet kół 4szt. :

Opony Bridgestone Blizzak LM-25 245/45R18, 96V - wysokość bieżnika 7- 8mm

Nie udostępniono specyfikacji wyposażenia fabrycznego wycenianego pojazdu.

Mając na uwadze powyższe wyposażenie zostało ustalone na podstawie oględzin z natury. Aby ustalić specyfikację fabryczną wyposażenia należy zwrócić się do dealera. Nie można wykluczyć, że mogą występować różnice w wyposażeniu.

Oględziny wykonywał: Janusz Chomicz

Wycena wykonana: Adam Regulski

OPIS STANU TECHNICZNEGO ZESPOŁÓW POJAZDU



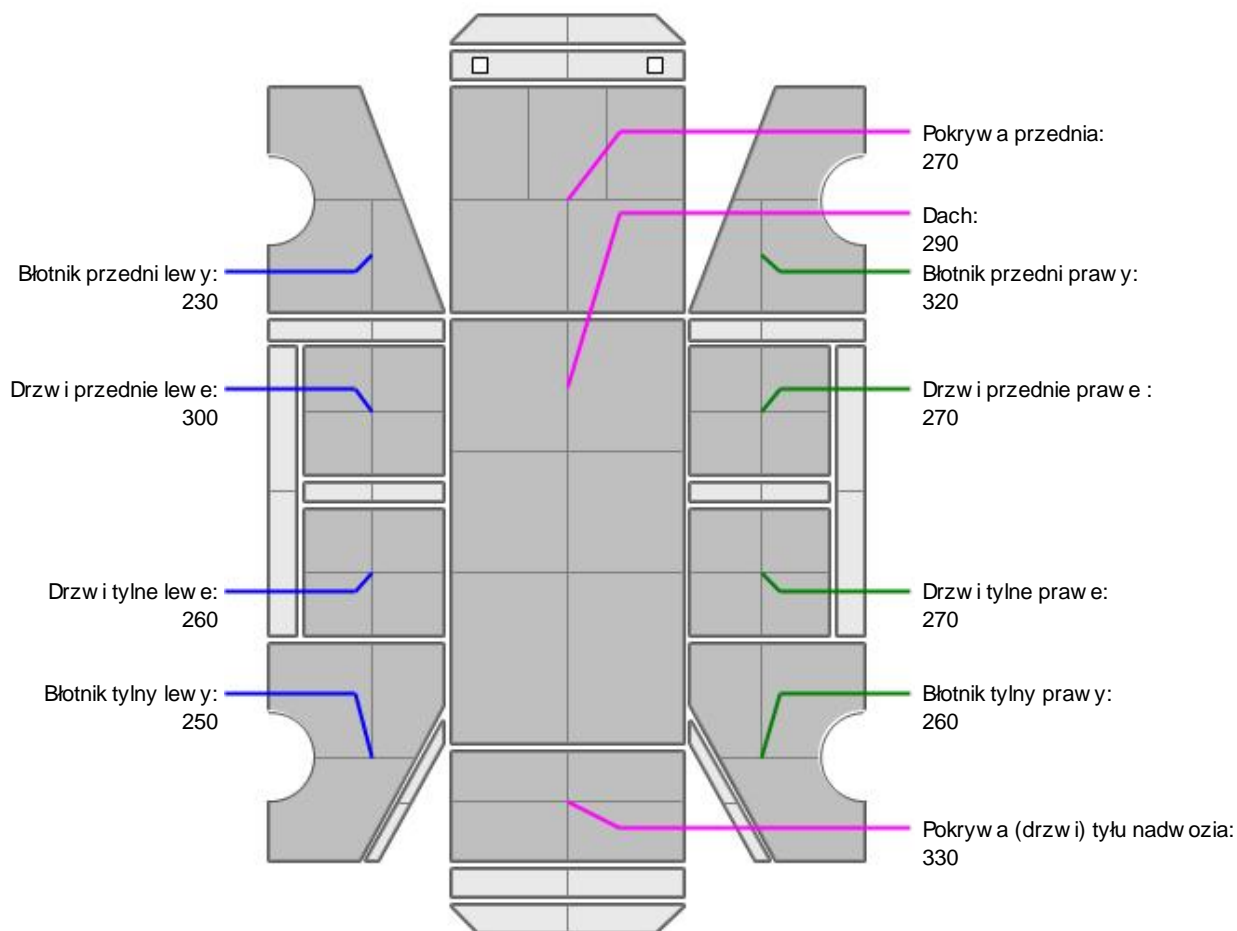
NADWOZIE - Szkielet i poszycia zewnętrzne

L.p.	Nazwa elementu	L / P	Rodzaj uszkodzenia	Opis	Fot. nr
1	Pokrywa przednia		Odpryski powłoki lakierowej		
2	Drzwi boczne przednie	L	Zarysowania powłoki lakierowej		

Na pozostałych elementach obłachowania bryły nadwozia stwierdzono również typowe dla jego okresu eksploatacji uszkodzenia powłoki lakierowej (zarysowania, odpryski, itp.). Szczegółowy stan pojazdu zobrazowany w dokumentacji zdjęciowej.



NADWOZIE – Opis powłoki lakierowej



L.p.	Nazwa elementu	L / P	Grubość powłoki [µm]	Opis
1	Pokrywa przednia		270	
2	Dach		290	
3	Błotnik przedni	L	230	
4	Drzwi przednie	L	300	
5	Drzwi tylne	L	260	
6	Błotnik tylny	L	250	
7	Błotnik przedni	P	320	
8	Drzwi przednie	P	270	
9	Drzwi tylne	P	270	
10	Błotnik tylny	P	260	
11	Pokrywa (drzwi) tyłu nadwozia		330	

Podane przedziały grubości powłoki lakierowej, dotyczą punktów pomiarowych. Nie mogą być traktowane jako gwarancja, że grubość powłoki lakierowej w innych punktach nie wykracza poza te przedziały. Pomiar powłoki lakierowej został wykonany urządzeniem bezdźwiękowym w posiadaniu rzeczoznawcy. Pomiar wykonany innym przyrządem może się różnić.



NADWOZIE – Wyposażenie zewnętrzne

L.p.	Nazwa elementu	L / P	Rodzaj uszkodzenia	Opis	Fot. nr
1	Zderzak przedni		Otwory		
2	Reflektor	L	Zmatowiały, odpryski		

3	Reflektor	P	Zmatowiały, odpryski		
4	Obudowa lusterka bocznego	L	Zarysowana		
5	Zderzak tylny		Zarysowany		
6	Szyba przednia		Odpryski		



NADWOZIE – Wyposażenie wewnętrzne

Wn trze pojazdu nosi typowe dla jego okresu eksploatacji zabrudzenia oraz zużycie wszystkich elementów.



SILNIK z osprzętem, układem paliwowym i wydechowym

Komunikaty na zestawie wskaźników: Ograniczenie wsparcia przez wspomaganie kierowcy.
Konieczna weryfikacja serwisowa.



PODWOZIE – ZAWIESZENIE I KOŁA

L.p.	Nazwa elementu	L / P	Rodzaj uszkodzenia	Opis	Fot. nr
1	Tarcza koła przedniego ze stopu lekkiego	L	Zadrapania krawędzi bocznej		
2	Tarcza koła tylnego ze stopu lekkiego	P	Zadrapania krawędzi bocznej		

JAZDA KONTROLNA

- | | | |
|---|-----------------------------------|----------|
| 1 | Główna praca silnika | BEZ UWAG |
| 2 | Główna (stuki) zawieszenia | BEZ UWAG |
| 3 | Zmiana biegów, działanie sprzęgła | BEZ UWAG |
| 4 | Skuteczność hamulca zasadniczego | BEZ UWAG |
| 5 | Skuteczność hamulca pomocniczego | BEZ UWAG |

Próba ruchowa przeprowadzona na niewielkim dystansie, na zimnym silniku, w warunkach parkingowych, z prędkością do 15 km/h.

DOKUMENTY I KOMPLETACJA POJAZDU

- | | | |
|---|------------------------|---------------|
| 1 | Kluczyki (ilość sztuk) | okazano 2szt. |
| 2 | Dowód rejestracyjny | TAK |
| 3 | Instrukcja obsługi | TAK |
| 4 | Garnitur | TAK |
| 5 | Apteczka | TAK |

POZOSTAŁE INFORMACJE

- Pochodzenie pojazdu**
Krajowy
- Badanie poprawności numerów identyfikacyjnych**
Numer VIN wybity na karoserii oraz numer VIN tabliczki znamionowej zgodny z DR.
- Weryfikacja odczytanego stanu drogomierza**
Odczytany z licznika.

Zastrzeżenia ograniczające opinię.

ü Zawarte w niniejszej Ocenie/Raporcie informacje (w tym dotyczące wyposażenia) służy jedynie ogólnym celom informacyjnym. Ocena/Raport nie może być zatem traktowana jako oferta w rozumieniu przepisów Kodeksu Cywilnego oraz opisu towaru ani zapewnienia w rozumieniu art. 4 Ustawy z dnia 27 lipca 2002 roku o szczególnych warunkach sprzedaży konsumenckiej.

ü Ocena/Raport została sporządzona w celu ustalenia istnienia albo nieistnienia uszkodzeń nieakceptowalnych podczas korzystania z samochodu lub innych okoliczności uzgodnionych w zleceniu. Ocena/Raport nie obejmuje typowych uszkodzeń wynikających z eksploatacji samochodu oraz jego standardowego użytkowania.

ü Jeżeli chcesz traktować ten dokument jako źródło wiedzy o samochodzie przy jego zakupie, czynisz to na własną odpowiedzialność. Rzeczoznawca Sp. j. nie ponosi odpowiedzialności za takie użycie tej Oceny/Raporcie.

ü Niniejsza wycena służy wyłącznie do oszacowania wartości rynkowej przedmiotu wyceny i nie może być wykorzystywana do żadnego innego celu, niż wymieniony powyżej. W szczególności wycena nie może stanowić podstawy do oceny cech i stanu wycenianego obiektu przy jego zakupie.

ü Rzeczoznawca nie bierze na siebie odpowiedzialności za wady ukryte (prawne i fizyczne) oraz ewentualne skutki wynikające z dalszego użytkowania przedmiotu wyceny, a także za skutki wykorzystania samej wyceny.

ü Powyższa wycena nie jest ekspertyzą stanu technicznego przedmiotu wyceny i za taką nie może być uznawana, w szczególności nie może być traktowana jako gwarancja sprzedaży przedmiotu wyceny za oszacowaną wartość.

ü Wycenę przeprowadzono w oparciu o dostarczoną dokumentację oraz badanie organoleptyczne wycenianego obiektu. Nie prowadzono badań diagnostycznych oraz weryfikacji warsztatowej przedmiotu wyceny.

ü Nie stwierdzono dodatkowych niesprawności i/lub uszkodzeń i/lub braków w zakresie możliwym do ustalenia w warunkach oględzin tj. bez dostępu do spodu pojazdu, specjalistycznego sprzętu diagnostycznego, jazdy próbnej wykonanej w warunkach drogowych z obciążeniem.

ü Rzeczoznawca podczas oględzin poza warszatem nie jest w stanie stwierdzić wypadkowej przeszłości pojazdu. W przypadku podwyższonych wartości pomiarów powłoki lakierowej, konieczna jest ekspertyza w warunkach warsztatowych.

ü Rok produkcji pojazdu - nie weryfikowano. Przyjeto w oparciu o dane przekazane przez Zleceniodawcę.

ü Niniejsza wycena nie może być publikowana w całości w jakimkolwiek dokumencie bez zgody wykonawców i bez uzgodnienia z nimi formy i treści takiej publikacji. Zakaz publikacji nie dotyczy posługiwania się wyceną w umowach cywilno-prawnych zawieranych przez zleceniodawcę i dotyczących przedmiotu.

ü Przed odbiorem pojazdu, kupujący zobowiązany jest do konfrontacji rzeczywistego stanu z informacjami zawartymi w wycenie. Odbiór przedmiotu jest równoznaczny ze zrzeczeniem się wszelkich roszczeń, co do stanu technicznego.

ü Nie badano poprawności i/lub budowy numerów identyfikacyjnych/seryjnych obiektu oraz nie weryfikowano prawdziwości danych obiektu.

ü Niniejsza wycena nie może być traktowana jako gwarancja sprzedaży przedmiotu wyceny za oszacowaną wartość.

ü W przypadku ujawnienia dodatkowych informacji dotyczących przedmiotowego pojazdu, niedostępnych w czasie wykonywania niniejszej opinii, zaprezentowane stanowisko może ulec zmianie.

ü W opinii założono, że nie wykryto żadnych faktów, które mogłyby istotnie wpływać na wartość wycenionego pojazdu, jeżeli w opisie pojazdu nie widnieje inaczej.

ü Rzeczoznawca nie ponosi odpowiedzialności za ewentualne błędy wynikające z przedstawionych informacji otrzymanych od użytkownika/sprzedawcy/zamawiającego wycenę, jeżeli brak podstaw do kwestionowania ich zgodnie ze stanem rzeczywistym lub te ustalenie stanu rzeczywistego przez rzeczoznawcę było niemożliwe lub znacznie utrudnione.

ü Wyposażenie standardowe wg. Info - Ekspert/Eurotax. Rzeczoznawca nie ponosi odpowiedzialności za ewentualne błędy programu. Opis stanu technicznego pojazdu jest ważny na dzień oględzin. Rzeczoznawca nie bierze odpowiedzialności za zmiany stanu pojazdu wynikające z dalszej eksploatacji lub postoju (np. uszkodzenie akumulatora, powiększenie lub powstanie ognisk korozji, uszkodzenie układu hamulcowego, itp.).

ü Jeżeli elementy jednostki napędowej, układu przeniesienia napędu itp., są rozmontowane, rzeczoznawca nie weryfikuje kompletności poszczególnych układów. Możliwość wystąpienia braków w kompletacji (np. ze względu na wykorzystanie unieruchomionego pojazdu jako „dawcy części”).

ü Nie weryfikowano odczytanego stanu drogomierza z zapisami w urządzeniach elektronicznych pojazdu.

Dokument wystawiony elektronicznie, ważny bez podpisu

DOKUMENTACJA FOTOGRAFICZNA



Fot. nr 1



Fot. nr 2



Fot. nr 3



Fot. nr 4



Fot. nr 5



Fot. nr 6



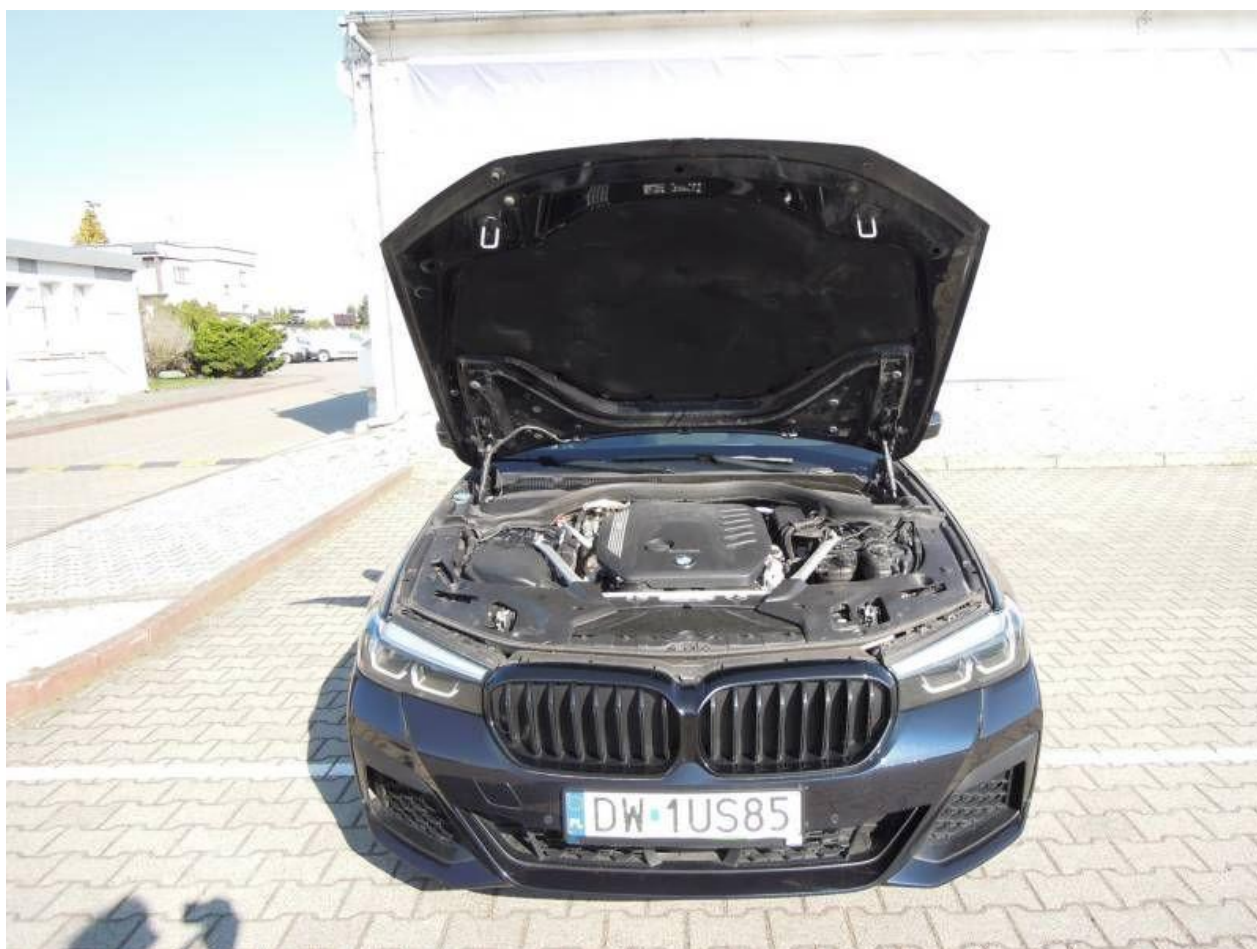
Fot. nr 7



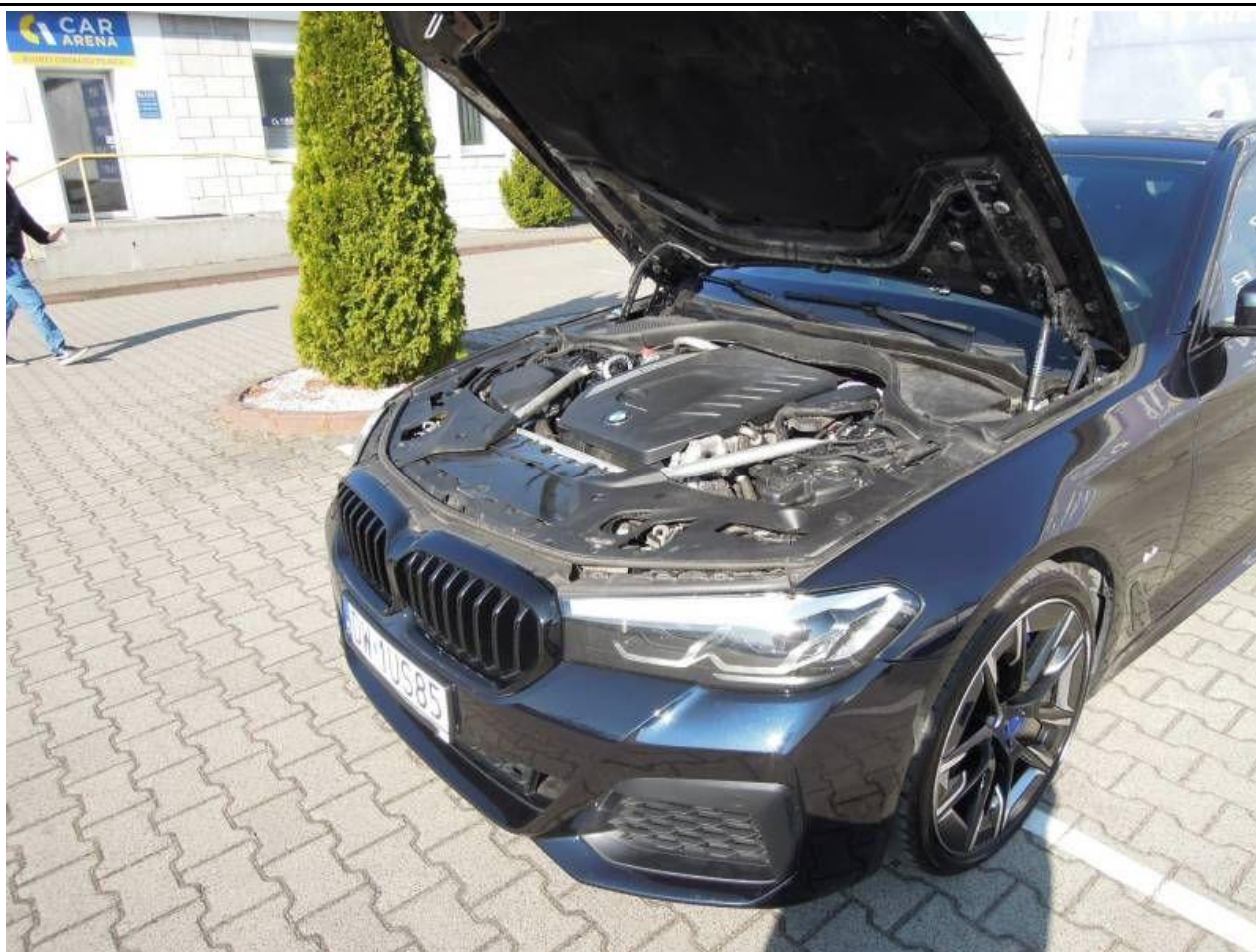
Fot. nr 8



Fot. nr 9



Fot. nr 10



Fot. nr 11



Fot. nr 12



Fot. nr 13



Fot. nr 14



Fot. nr 15



Fot. nr 16



Fot. nr 17



Fot. nr 18



Fot. nr 19



Fot. nr 20



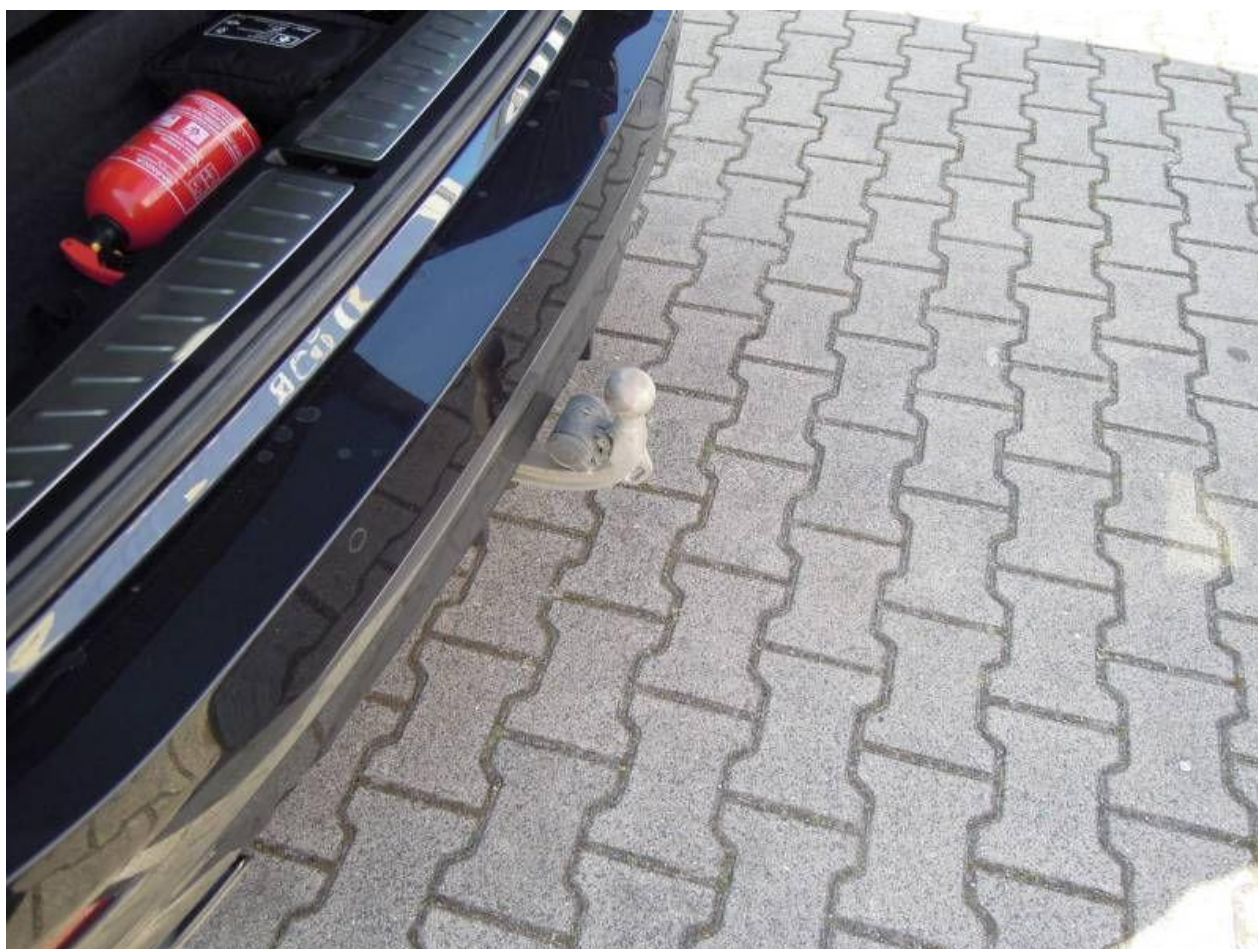
Fot. nr 21



Fot. nr 22



Fot. nr 23



Fot. nr 24



Fot. nr 25



Fot. nr 26



Fot. nr 27



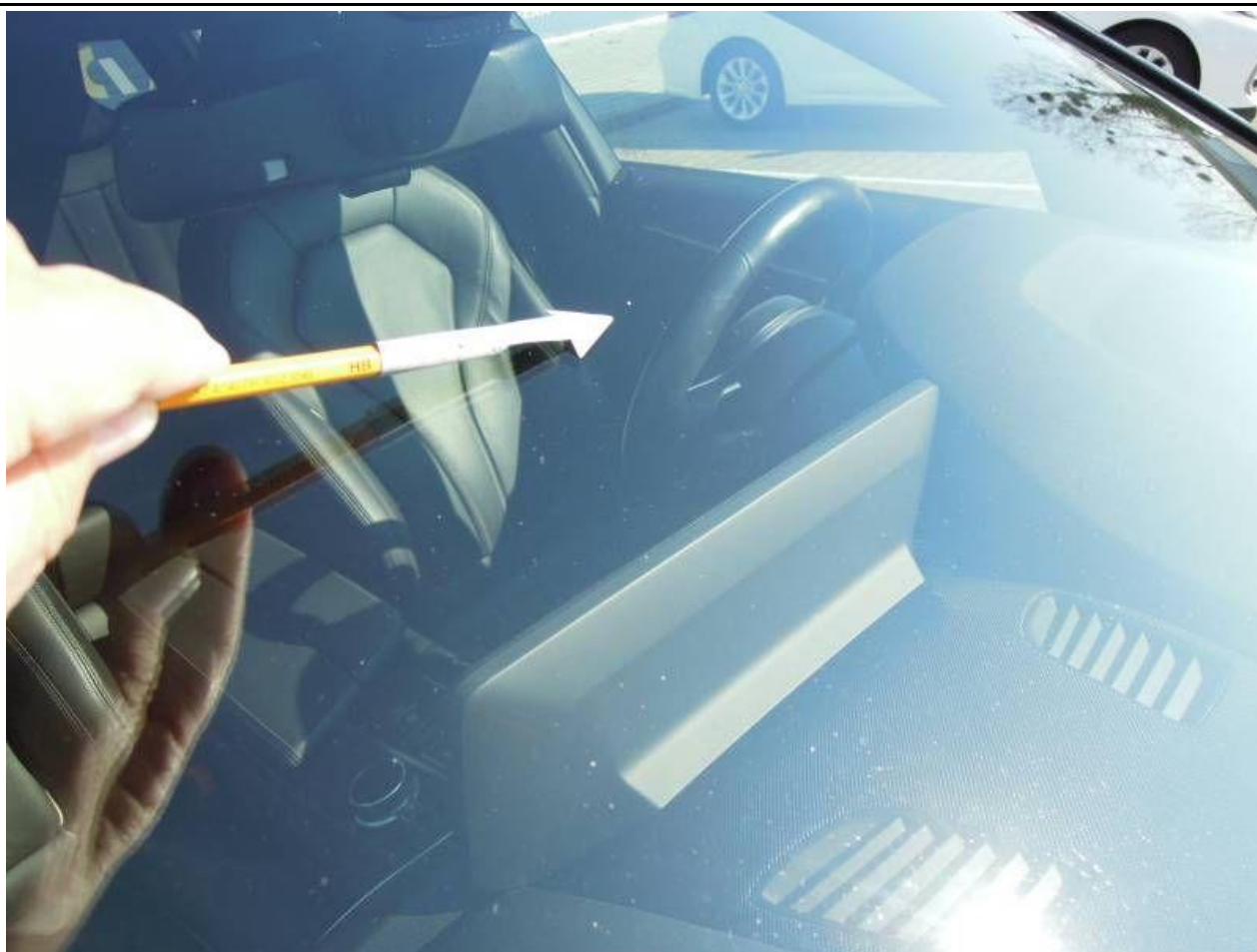
Fot. nr 28



Fot. nr 29



Fot. nr 30



Fot. nr 31



Fot. nr 32



Fot. nr 33



Fot. nr 34



Fot. nr 35



Fot. nr 36



Fot. nr 37



Fot. nr 38



Fot. nr 39



Fot. nr 40



Fot. nr 41



Fot. nr 42



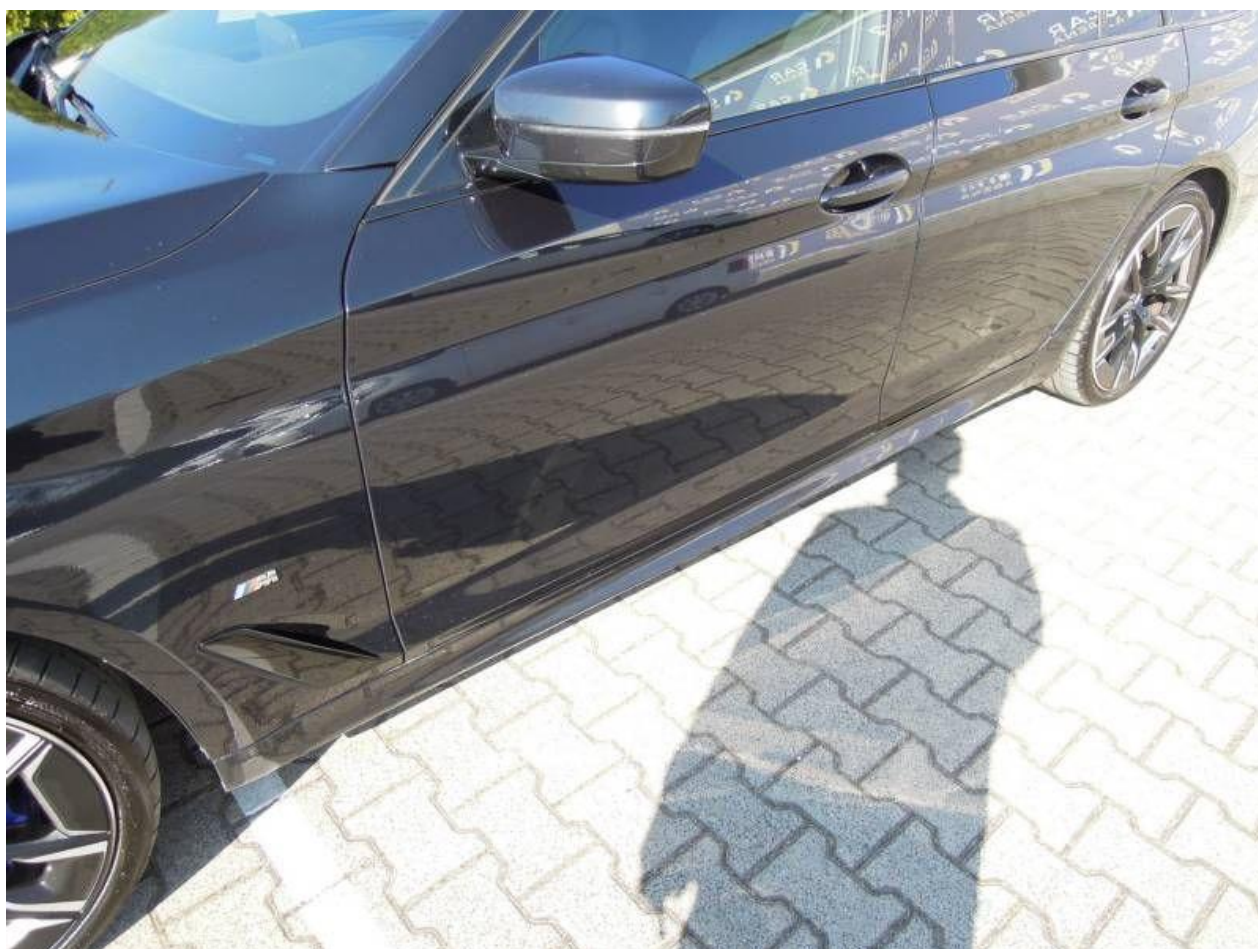
Fot. nr 43



Fot. nr 44



Fot. nr 45



Fot. nr 46



Fot. nr 47



Fot. nr 48



Fot. nr 49



Fot. nr 50



Fot. nr 51



Fot. nr 52



Fot. nr 53



Fot. nr 54



Fot. nr 55



Fot. nr 56



Fot. nr 57



Fot. nr 58



Fot. nr 59



Fot. nr 60



Fot. nr 61



Fot. nr 62



Fot. nr 63



Fot. nr 64



Fot. nr 65



Fot. nr 66



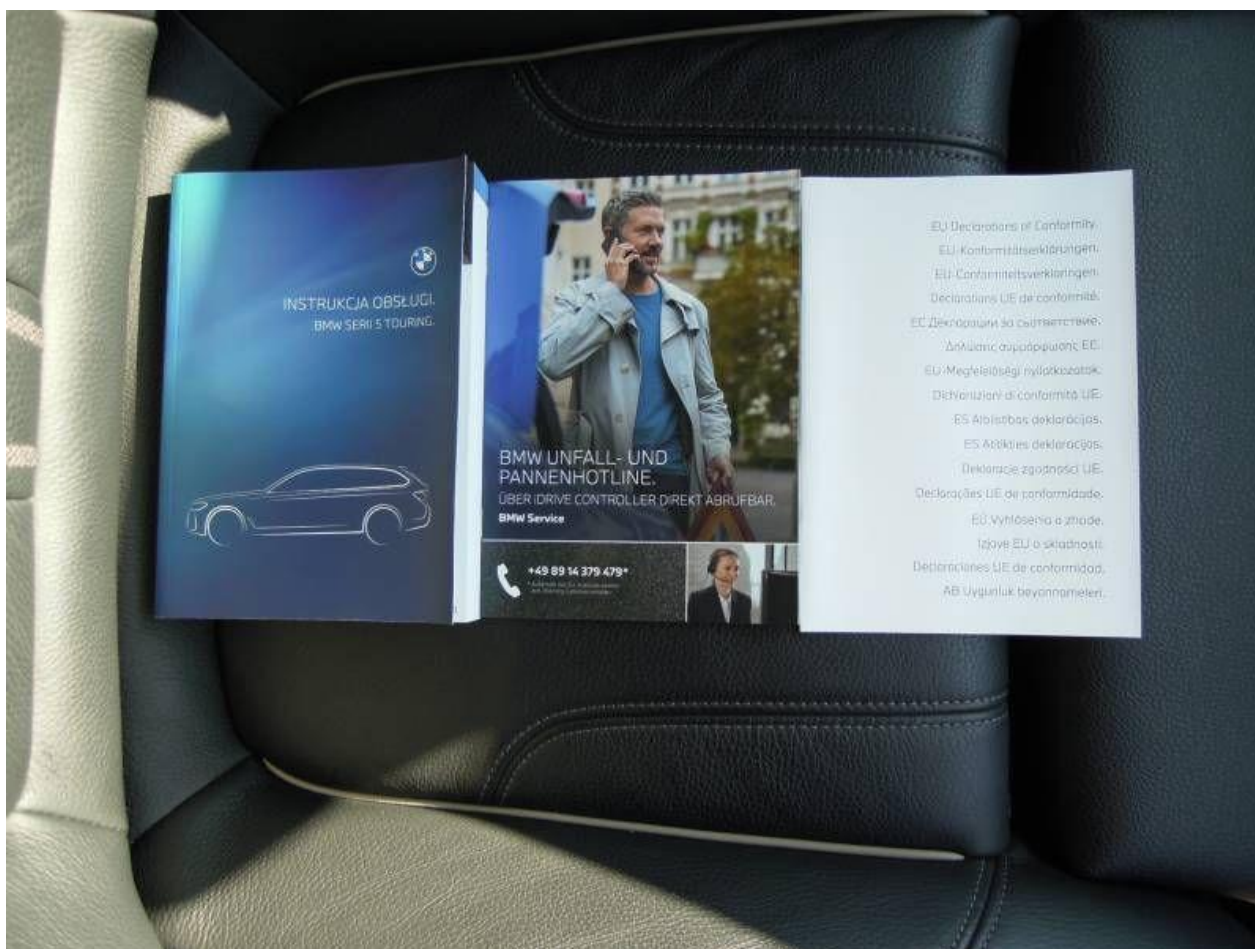
Fot. nr 67



Fot. nr 68



Fot. nr 69



Fot. nr 70

