

Nr zlecenia: 53/31/03/2025/CarArena STANDARD

z dnia: 31.03.2025

Zeceniodawca:

CARARENA
ul. Budowlanych 7
62-081 Baranowo

Rzeczoznawca:

Albert Kalu ny/zatw. pion weryfikacyjny eRzeczoznawcy



Pogladowy raport stanu technicznego

Zadanie: Ocena stanu technicznego i określenie wartości rynkowej pojazdu

DANE IDENTYFIKACYJNE POJAZDU		Dane: [D] IV-2025	
Rodzaj pojazdu:	Samochód ciężarowy do 3.5t	VIN:	6 F P P X X M J 2 P J T 7 1 5 4 7
Marka:	FORD	Nr rejestracyjny:	TK8694X
Model pojazdu:	Ranger 2.2 TDCi MR`15 E6 3.2t	Nr Info-Ekspert:	011-09029
Wersja:	Limited	Rok produkcji:	2018
Wskaźnik drogomierza	86774 km		
Data pierwszej rejestracji	24.08.2018		
Data wykonania badania technicznego	16.12.2025		
Rodzaj nadwozia	pick-up z podwójną kabiną 4 drzwiową 5 osobową		
Rodzaj kabiny	podwójna		
Dopuszczalna masa całkowita / Ładowność	3270 kg* / 1136 kg		
Liczba osi / Rodzaj napędu / Skrzynia biegów	2 / 4x4 / manualna		
Rozstaw osi	3220 mm		
Oznaczenie silnika	2.2 Duratorq TDCi		
Jednostka napędowa	z zapłonem samoczynnym		
Pojemność / Moc silnika	2198 ccm / 118kW (160KM)		
Doładowanie	Turbosp. z chłodn. powietrza		
Liczba cylindrów / Układ cylindrów	4 / rzędowy		
Norma spalin	E6		
Kolor powłoki lakierowej, (rodzaj lakieru)	Czarny 2-warstwowy typu uni		

WYPOSA ENIE STANDARDOWE

L.p. Nazwa elementu wyposażenia	L.p. Nazwa elementu wyposażenia
1 ABS - system zapobiegający blokowaniu kół	28 System kontroli ciśnienia w oponach
2 Czujniki parkowania - tył	29 System kontroli obciążenia pojazdu LAC
3 Dywaniki z logo "Ranger"	30 System kontroli ryzyka wywrócenia pojazdu ROM
4 Dzwignia zmiany biegów pokryta skórą	31 System kontroli trakcji ESC
5 Fartuchy błotne przednie	32 System stabilizacji toru jazdy przyczepy TSC
6 Fartuchy błotne tylne	33 System ułatwiający ruszanie na wzniesieniu HSA
7 Fotele tylne z regulacją wysokości i podłokietnikiem	34 System ułatwiający zjazd z dużych pochyłości HDC
8 Immobilizer	35 System wspomagania nagłego hamowania EBA
9 Kierunkowskazy zintegrowane z lusterkami bocznymi	36 Szyba przednia ogrzewana
10 Klamki zewnętrzne chromowane	37 Szyba tylna ogrzewana
11 Klimatyzacja automatyczna 2 strefowa	38 Szyby przednie regulowane elektrycznie
12 Kolumna kierownicy regulowana	39 Szyby przyciemniane
13 Komputer pokładowy	40 Szyby tylne regulowane elektrycznie
14 Kurtyny powietrzne boczne	41 Szyny na wewnętrznej stronie burt skrzyni ładunkowej
15 Lusterka chromowane	42 wiatła do jazdy dziennej
16 Lusterko wewnętrzne trzecie ciemniące automatycznie	43 wiatła mijania włączane automatycznie
17 Osłona chłodnicy chromowana	44 wiatła p/mgienne przednie
18 Osłony rurowe skrzyni ładunkowej	45 Tapicerka foteli ze skóry
19 Podłokietnik	46 Tarcze kół aluminiowe 17"
20 Poduszka powietrzna kierowcy	47 Tempomat
21 Poduszka powietrzna kolanowa kierowcy	48 Wspomaganie układu kierowniczego EPAS
22 Poduszka powietrzna pasażera	49 Wykładzina podłogowa dywanowa
23 Poduszki powietrzne boczne	50 Wyłożenie skrzyni ładunkowej z tworzywa sztucznego
24 Przygotowanie do montażu tachografu	51 Zamek centralny zdalnie sterowany
25 Reflektory przednie projekcyjne	52 Zderzak przedni w kolorze nadwozia
26 Schowek w konsoli środkowej chłodzony	53 Zderzak tylny chromowany
27 Stopnie boczne	

L.p. Nazwa pakietu / elementu pakietu wyposażenia standardowego

1 Fotele przednie podgrzewane Fotel kierowcy podgrzewany Fotel pasażera podgrzewany
2 Fotele przednie regulowane elektrycznie Fotel kierowcy regulowany elektrycznie Fotel pasażera regulowany elektrycznie
3 Kierownica wielofunkcyjna obszyta skórą Wyświetlacz wielofunkcyjny Kierownica wielofunkcyjna Kierownica pokryta skórą
4 Lusterka zewnętrzne trzecie podgrzewane, regulowane i składane elektrycznie Lusterka zewnętrzne trzecie składane elektrycznie Lusterka zewnętrzne trzecie regulowane elektrycznie Lusterka zewnętrzne trzecie podgrzewane elektrycznie
5 Wycieraczki z czujnikiem deszczu - pakiet Wycieraczki z czujnikiem deszczu wiatła mijania włączane automatycznie

WYPOSA ENIE DODATKOWE

L.p. Nazwa elementu wyposażenia

- 1 Czujniki parkowania - przód
- 2 Roleta skrzyni ładunkowej

OPIS ZAMONTOWANEGO W POJE DZIE OGUMIENIA

Koło	Marka, typ	Bieżnik [mm]
Przednie lewe:	YOKOHAMA 265/65 R17 112H GEOALNDAR A/T G015 TL RPB M+	8,0
Przednie prawe:	YOKOHAMA 265/65 R17 112H GEOALNDAR A/T G015 TL RPB M+	8,0
Tylne lewe:	YOKOHAMA 265/65 R17 112H GEOALNDAR A/T G015 TL RPB M+	8,0
Tylne prawe:	YOKOHAMA 265/65 R17 112H GEOALNDAR A/T G015 TL RPB M+	8,0

KOREKTY WARTO CI POJAZDU

KOREKTA ZA PIERWSZ REJESTRACJ	(+)
KOREKTA ZA WYPOSA ENIE	(+)
KOREKTA ZA PRZEBIEG	(+)
KOREKTY RÓ NE:	
Stan utrzymania i dbałość o pojazd	(-)
Regionalna sytuacja rynkowa	(-)
KOREKTY RÓ NE RAZEM	(-)
KOREKTA ZA OGUMIENIE	(+)

UWAGI RZECZOZNAWCY DOTYCZ CE WYCENY

Pojazd zweryfikowany w bazie danych historiapojazdu.gov.pl

Nie udostępniono specyfikacji wyposażenia fabrycznego wycenianego pojazdu. Mając na uwadze powyższe wyposażenie zostało ustalone na podstawie oględzin z natury. Aby ustalić specyfikację fabryczną wyposażenia należy zwrócić się do dealera. Nie można wykluczyć, że mogą występować różnice w wyposażeniu.

Oględziny wykonał: Jacek Malara

Wycena wykonana: Albert Kalużyński

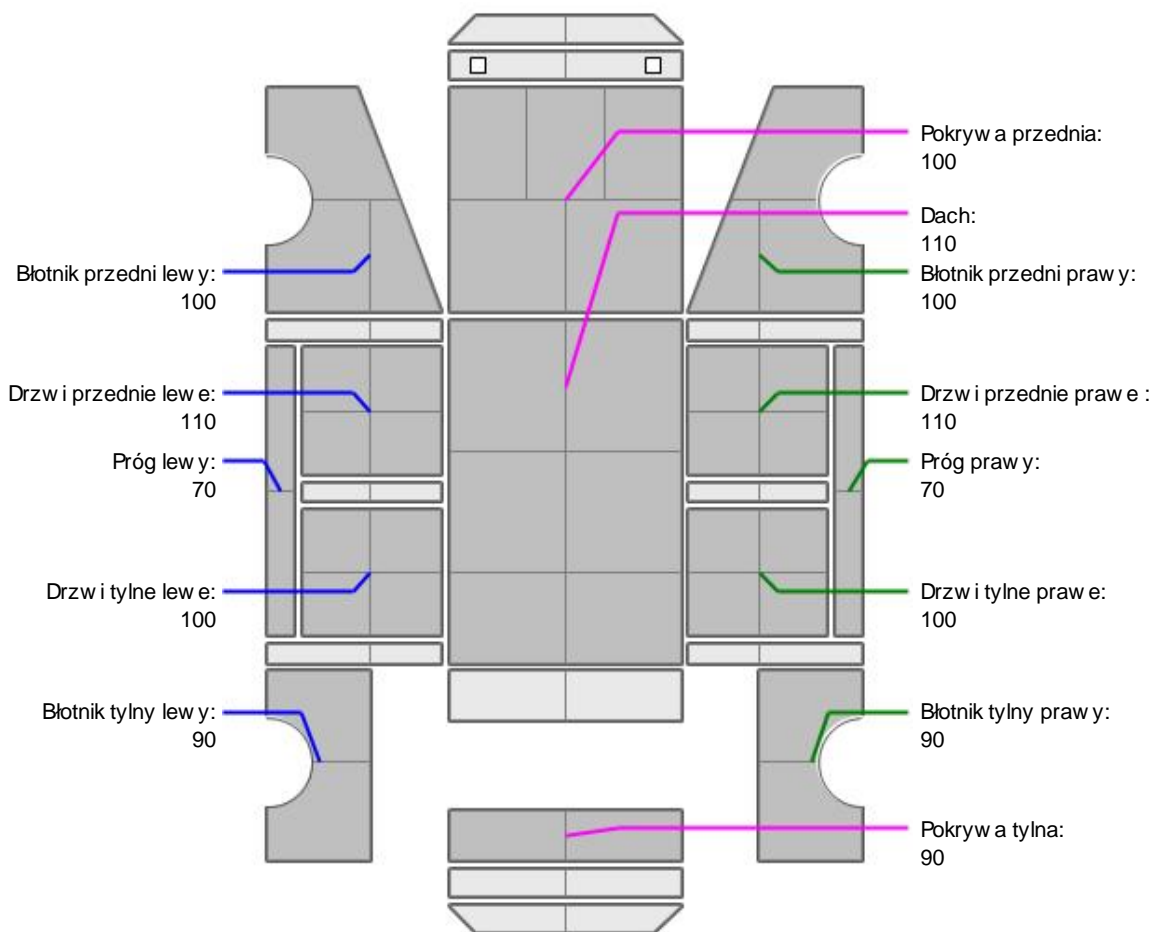
OPIS STANU TECHNICZNEGO ZESPOŁÓW POJAZDU



NADWOZIE - Szkielet i poszycia zewnętrzne

L.p.	Nazwa elementu	L / P	Rodzaj uszkodzenia	Opis	Fot. nr
1	Błotnik przedni	L	Odpryski powłoki lakierowej		
2	Błotnik przedni	P	Starcia powłoki lakierowej		
3	Błotnik tylny	L	Odpryski powłoki lakierowej		
4	Błotnik tylny	P	Odpryski powłoki lakierowej		
5	Drzwi tyłu nadwozia		Wgniecenia		

Na pozostałych elementach obłachowania bryły nadwozia stwierdzono również typowe dla jego okresu eksploatacji uszkodzenia powłoki lakierowej (zarysowania, odpryski, itp.)


NADWOZIE – Opis powłoki lakierowej


L.p.	Nazwa elementu	L / P	Grubo powłoki [μm]	Opis
1	Pokrywa przednia		100	
2	Dach		110	
3	Błotnik przedni	L	100	
4	Próg	L	70	
5	Drzwi przednie	L	110	
6	Drzwi tylne	L	100	
7	Błotnik tylny	L	90	
8	Błotnik przedni	P	100	
9	Próg	P	70	
10	Drzwi przednie	P	110	
11	Drzwi tylne	P	100	
12	Błotnik tylny	P	90	
13	Pokrywa tylna		90	

Podane przedziały grubości powłoki lakierowej, dotyczą punktów pomiarowych. Nie mogą być traktowane jako gwarancja, że grubość powłoki lakierowej w innych punktach nie wykracza poza te przedziały. Pomiar powłoki lakierowej został wykonany urządzeniem bezdźwiękowym w posiadaniu rzeczoznawcy. Pomiar wykonany innym przyrządem może się różnić.

**NADWOZIE – Wyposażenie wewnętrzne**

L.p.	Nazwa elementu	L / P	Rodzaj uszkodzenia	Opis	Fot. nr
1	Fotel przedni	L	Rozdarcie materiału		
2	Fotel przedni	P	Przetarcie materiału		

Wn trze pojazdu nosi typowe dla jego okresu eksploatacji zabrudzenia oraz zużycie wszystkich elementów.

**UKŁAD KIEROWNICZY**

L.p.	Nazwa elementu	L / P	Rodzaj uszkodzenia	Opis	Fot. nr
1	Koło kierownicy		Zarysowania		

JAZDA KONTROLNA

1	Gło no pracy silnika	BEZ UWAG
2	Praca układu kierowniczego	BEZ UWAG
3	Skuteczność hamulca zasadniczego	BEZ UWAG
4	Skuteczność hamulca pomocniczego	BEZ UWAG
5	Działanie drogom. i szybko ciomierza	BEZ UWAG
6	Wskaźnik temperatury silnika	BEZ UWAG
7	Skuteczność ogrzewania i przewietrzania	BEZ UWAG

Próba ruchowa przeprowadzona na zimnym silniku w warunkach parkingowych z prędkością do 15km/h.

DOKUMENTY I KOMPLETACJA POJAZDU

1	Kluczyki (ilość sztuk)	2szt
2	Dowód rejestracyjny	TAK
3	Zestaw narzędzi fabrycznych	TAK
4	Podnośnik samochodowy	TAK
5	Instrukcja obsługi	TAK
6	Gaśnica	TAK
7	Trójkąt ostrzegawczy	TAK

Zastrzeżenia ograniczające opinie.

Ü Zawarte w niniejszej Ocenie/Raporcie informacje (w tym dotyczące wyposażenia) służy jedynie ogólnym celom informacyjnym. Ocena/Raport nie może być zatem traktowana jako oferta w rozumieniu przepisów Kodeksu Cywilnego oraz opisu towaru ani zapewnienia w rozumieniu art. 4 Ustawy z dnia 27 lipca 2002 roku o szczególnych warunkach sprzedaży konsumenckiej.

Ü Ocena/Raport została sporządzona w celu ustalenia istnienia albo nieistnienia uszkodzeń nieakceptowalnych po zakończeniu umowy korzystania z samochodu lub innych okoliczności uzgodnionych w zleceniu. Ocena/Raport nie obejmuje typowych uszkodzeń wynikających z eksploatacji samochodu oraz jego standardowego zużycia.

Ü Je li chcesz traktować ten dokument jako źródło wiedzy o samochodzie przy jego zakupie, czynisz to na własną odpowiedzialność. Rzeczoznawca nie ponosi odpowiedzialności za takie użycie tej Oceny/Raporu.

Ü Niniejsza wycena służy wyłącznie do oszacowania wartości rynkowej przedmiotu wyceny i nie może być wykorzystywana do żadnego innego celu, ni wymienionego powyżej. W szczególności wycena nie może stanowić podstawy do oceny cech i stanu wycenianego obiektu przy jego zakupie.

Ü Rzeczoznawca nie bierze na siebie odpowiedzialności za wady ukryte (prawne i fizyczne) oraz ewentualne skutki wynikające z dalszego użytkowania przedmiotu wyceny, a także za skutki wykorzystania samej wyceny.

Ü Powyższa wycena nie jest ekspertyzą stanu technicznego przedmiotu wyceny i za taką nie może być uznawana, w szczególności nie może być traktowana jako gwarancja sprzedaży przedmiotu wyceny za oszacowaną wartość.

- Ü Wycen przeprowadzono w oparciu o dostarczon dokumentacj oraz badanie organoleptyczne wycenianego obiektu. Nie prowadzono bada diagnostycznych oraz weryfikacji warsztatowej przedmiotu wyceny.
- Ü Nie stwierdzono dodatkowych niesprawno ci i/lub uszkodze i/lub braków w zakresie mo liwym do ustalenia w warunkach ogl dzin tj. bez dost pu do spodu pojazdu, specjalistycznego sprz tu diagnostycznego, jazdy próbnej wykonanej w warunkach drogowych z obci eniem.
- Ü Rzeczoznawca podczas ogl dzin poza warszatem nie jest w stanie stwierdzi wypadkowej przeszło ci pojazdu. W przypadku podwy szonych warto ci pomiarów powłoki lakierowej, konieczna jest ekspertyza w warunkach warsztatowych.
- Ü Rok produkcji pojazdu - nie weryfikowano. Przyj to w oparciu o dane przekazane przez Zleceniodawc .
- Ü Niniejsza wycena nie mo e by publikowana w cało ci w jakimkolwiek dokumencie bez zgody wykonawców i bez uzgodnienia z nimi formy i tre ci takiej publikacji. Zakaz publikacji nie dotyczy posługiwania si wycen w umowach cywilno-prawnych zawieranych przez zleceniodawc i dotycz cych przedmiotu
- Ü Przed odbiorem pojazdu, kupuj cy zobowi zany jest do konfrontacji rzeczywistego stanu z informacjami zawartymi w wycenie. Odbiór przedmiotu jest równoznaczny ze zrzeczeniem si wszelkich roszcze , co do stanu technicznego.
- Ü Nie badano poprawno ci i/lub budowy numerów identyfikacyjnych/seryjnych obiektu oraz nie weryfikowano prawdziwo ci danych obiektu.
- Ü Niniejsza wycena nie mo e by traktowana jako gwarancja sprzeda y przedmiotu wyceny za oszacowan warto .
- Ü W przypadku ujawnienia dodatkowych informacji dotycz cych przedmiotowego pojazdu, niedost pnych w czasie wykonywania niniejszej opinii, zaprezentowane stanowisko mo e ulec zmianie.
- Ü W opinii zało ono, e nie wykryto adnych faktów, które mogłyby istotnie wpływa na warto wycenionego pojazdu, je li w opisie pojazdu nie widnieje inaczej.
- Ü Rzeczoznawca nie ponosi odpowiedzialno ci za ewentualne bł dy wynikaj ce z przedstawionych informacji otrzymanych od u ytkownika/sprzedawcy/zamawiaj cego wycen , je li brak podstaw do kwestionowania ich zgodno ci ze stanem rzeczywistym lub te ustalenie stanu rzeczywistego przez rzeczoznawc było niemo liwe lub znacznie utrudnione.
- Ü Wyposa enie standardowe wg. Info -Ekspert. Rzeczoznawca nie ponosi odpowiedzialno ci za ewentualne bł dy programu. Opis stanu technicznego pojazdu jest wa ny na dzie ogl dzin. Rzeczoznawca nie bierze odpowiedzialno ci za zmiany stanu pojazdu wynikaj ce z dalszej eksploatacji lub postoj (np. uszkodzenie akumulatora, powi kszenie lub powstanie ognisk korozji, uszkodzenie układu hamulcowego, itp.)
- Ü Je eli elementy jednostki nap dowej, układu przeniesienia nap du itp., s rozmontowane, rzeczoznawca nie weryfikuje kompletno ci poszczególnych układów. Mo liwo wyst pienia braków w kompletacji (np. ze wzgl du na wykorzystanie unieruchomionego pojazdu jako „dawcy cz ci”.
- Ü Nie weryfikowano odczytanego stanu drogomierza z zapisami w urz dzeniach elektronicznych pojazdu.
- Ü W przypadku pojazdów z niesprawnym akumulatorem lub bez niego - podł czenie sprawnego akumulatora nie gwarantuje sprawno ci technicznej pojazdu.
- Ü Nie weryfikowano gwarancji, statusu pakietów serwisowych i kompletno ci w zakresie osprz tu dodatkowego, z którym przedmiot był zamówiony.

Dokument wystawiony elektronicznie, wa ny bez podpisu

DOKUMENTACJA FOTOGRAFICZNA



Fot. nr 1



Fot. nr 2



Fot. nr 3



Fot. nr 4



Fot. nr 5



Fot. nr 6



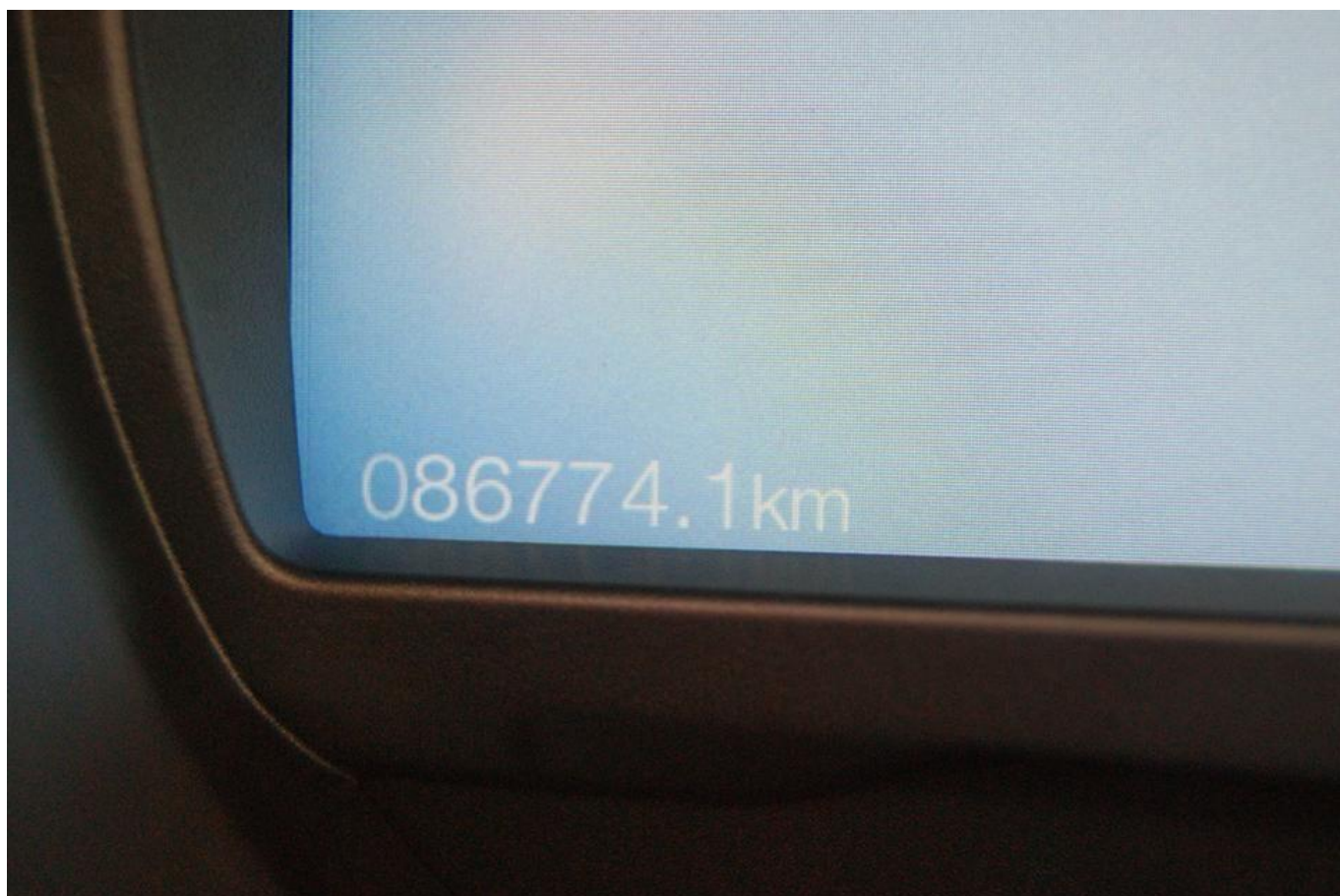
Fot. nr 7



Fot. nr 8



Fot. nr 9



Fot. nr 10



Fot. nr 11



Fot. nr 12



Fot. nr 13



Fot. nr 14



Fot. nr 15



Fot. nr 16



Fot. nr 17



Fot. nr 18



Fot. nr 19



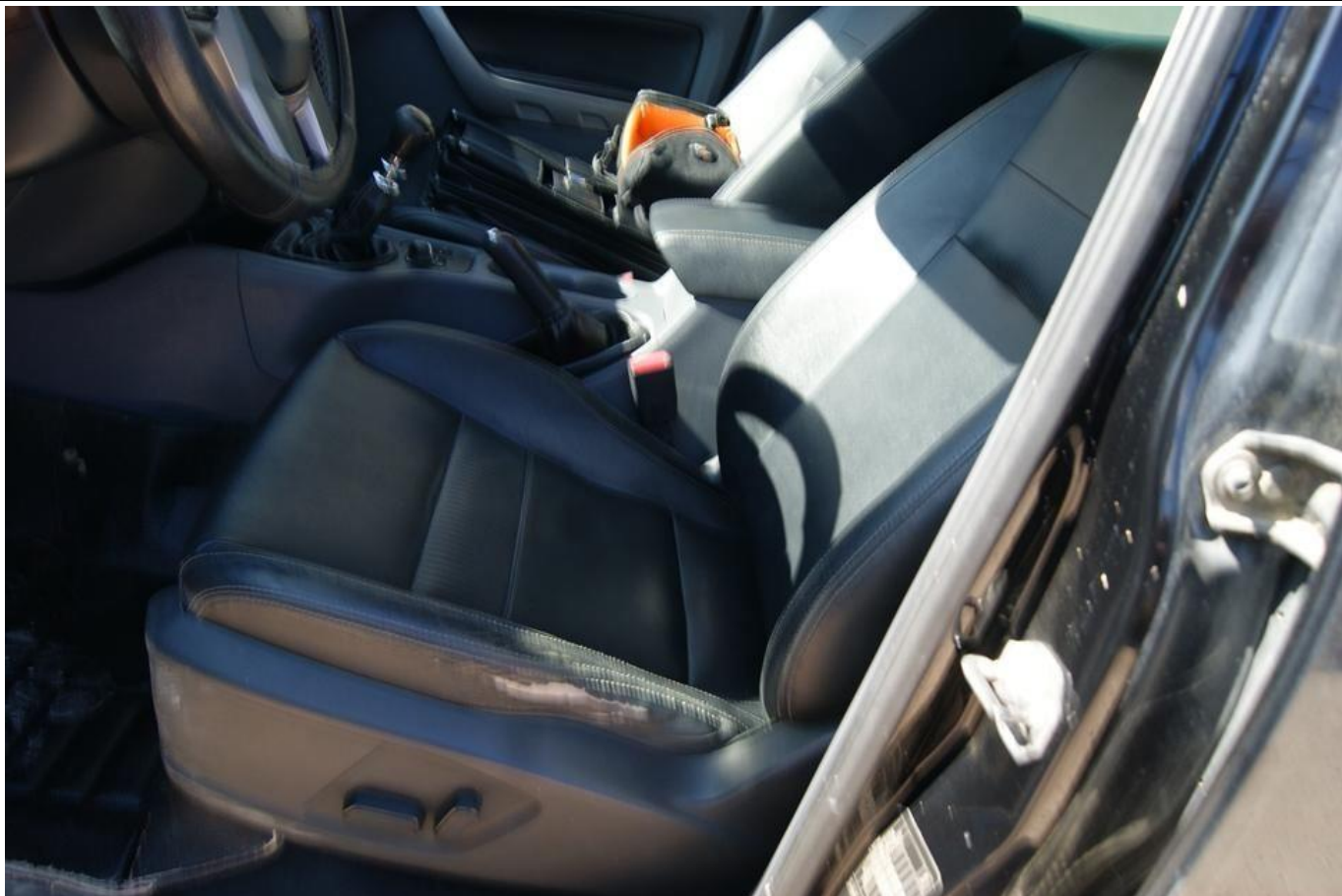
Fot. nr 20



Fot. nr 21



Fot. nr 22



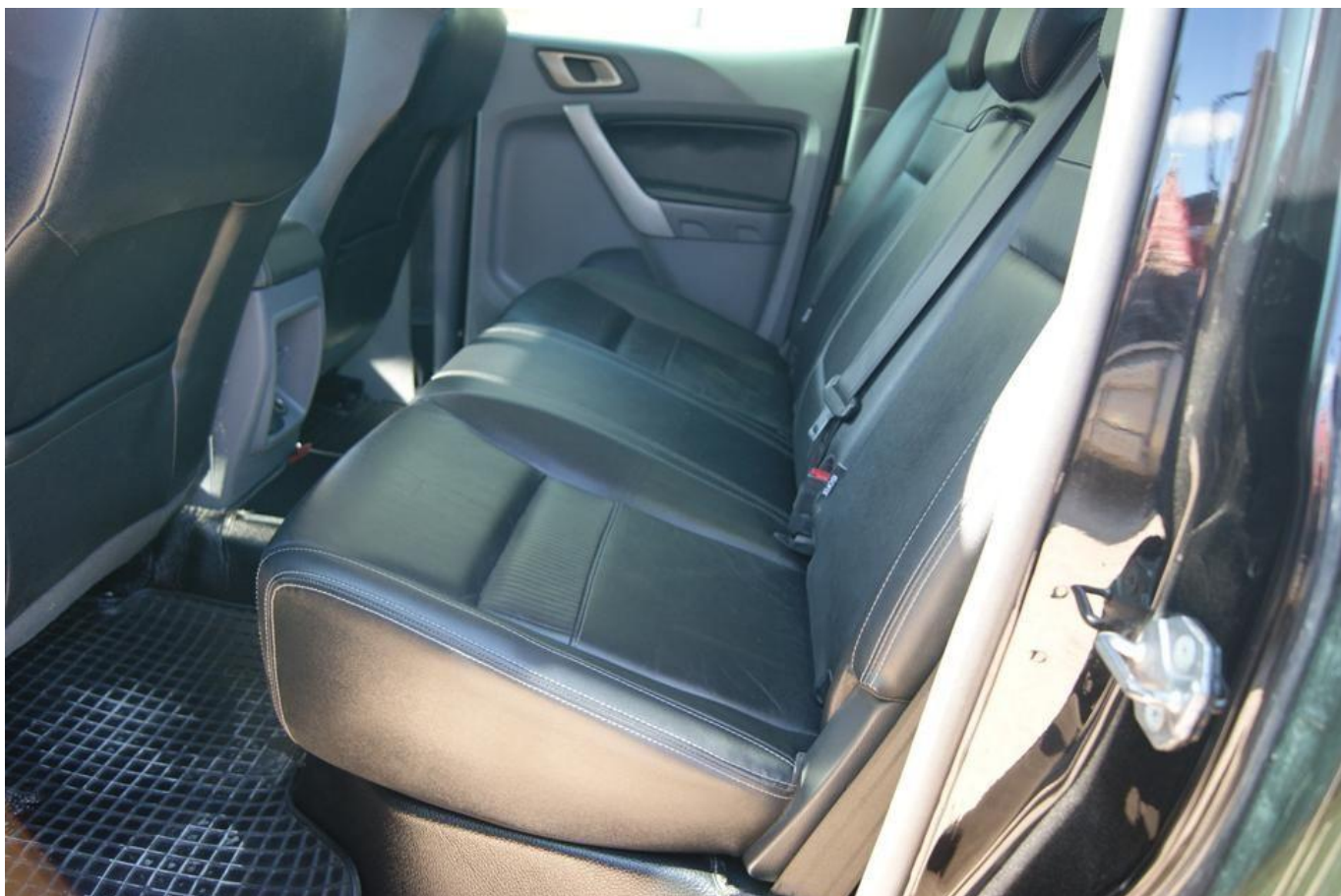
Fot. nr 23



Fot. nr 24



Fot. nr 25



Fot. nr 26



Fot. nr 27



Fot. nr 28



Fot. nr 29



Fot. nr 30



Fot. nr 31



Fot. nr 32



Fot. nr 33



Fot. nr 34



Fot. nr 35



Fot. nr 36



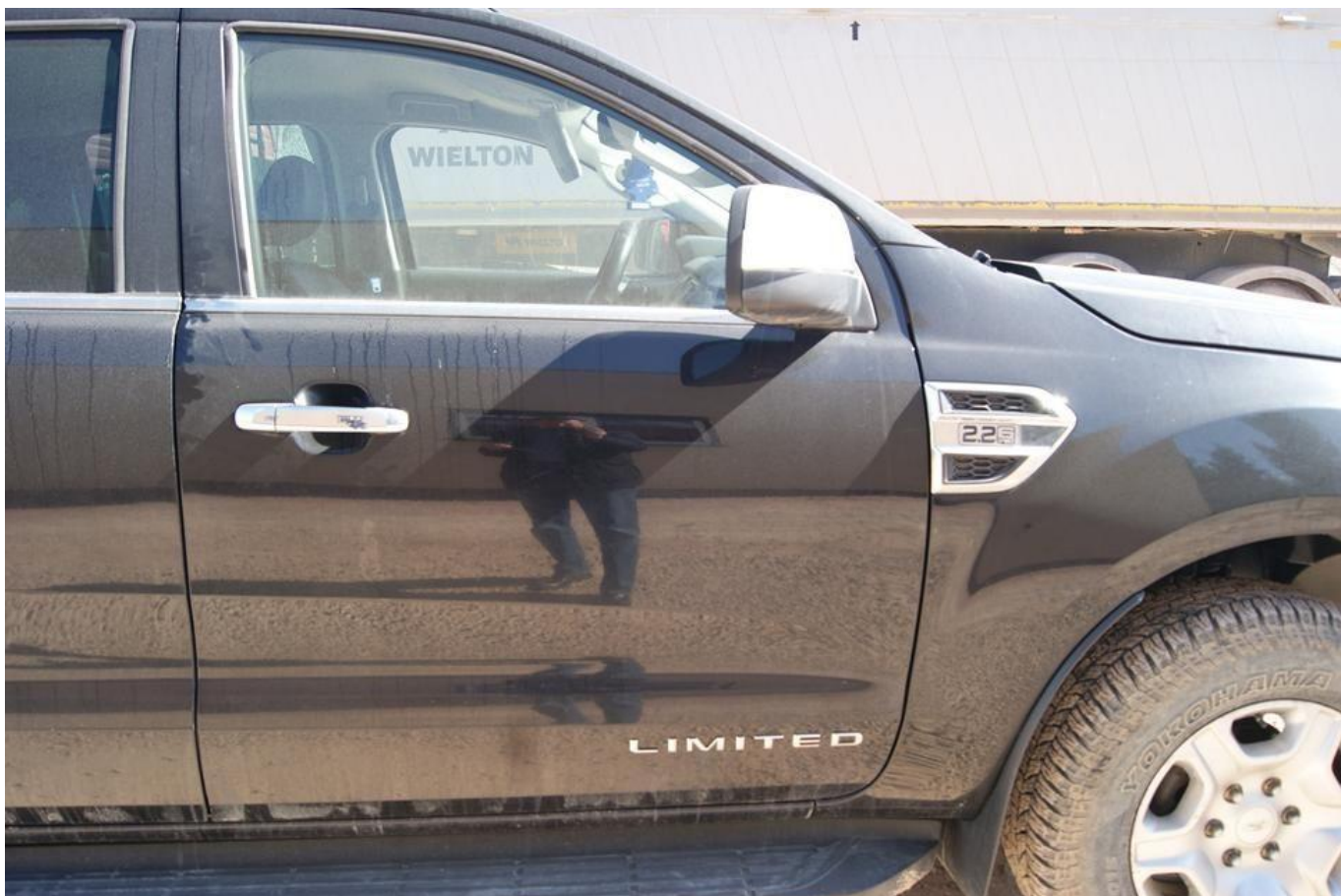
Fot. nr 37



Fot. nr 38



Fot. nr 39



Fot. nr 40



Fot. nr 41



Fot. nr 42



Fot. nr 43



Fot. nr 44



Fot. nr 45



Fot. nr 46



Fot. nr 47



Fot. nr 48



Fot. nr 49



Fot. nr 50



Fot. nr 51



Fot. nr 52



Fot. nr 53



Fot. nr 54



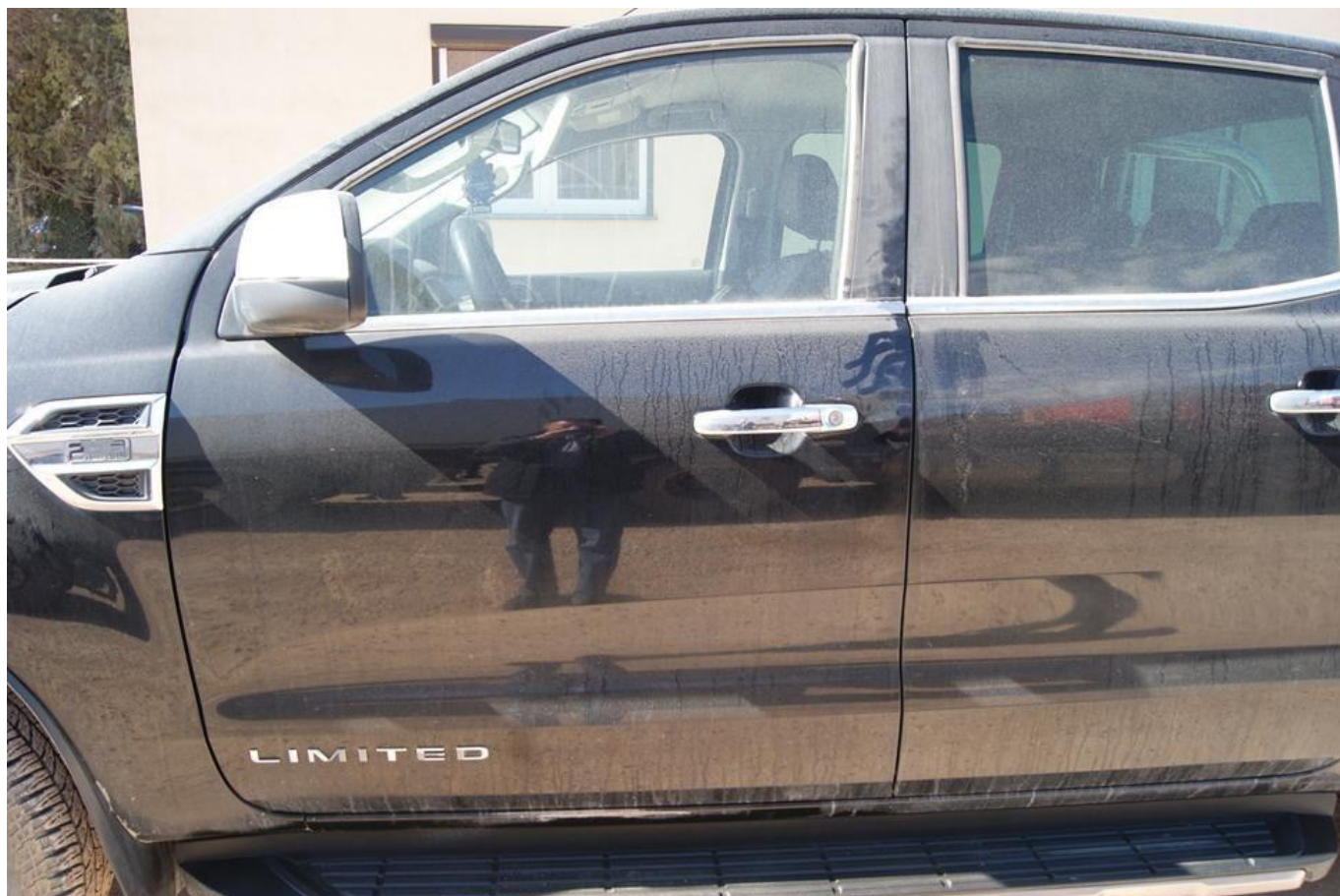
Fot. nr 55



Fot. nr 56



Fot. nr 57



Fot. nr 58



Fot. nr 59



Fot. nr 60



Fot. nr 61



Fot. nr 62



Fot. nr 63

Dokument wystawiony elektronicznie, wa ny bez podpisu