

Nr zlecenia: 136/21/03/2025/CarArena STANDARD

z dnia: 21.03.2025

**Zleceniodawca:**

CARARENA - Aukcje Samochodowe  
ul. Budowlanych 7  
62-081 Baranowo

**Rzeczoznawca:**

in . Adam Jabło ski/zatw. Pion Weryfikacyjny eRzeczoznawcy



## P o g l d o w y R a p o r t S t a n u T e c h n i c z n e g o

Zadanie: Ocena stanu technicznego i okre lenie warto ci rynkowej pojazdu

### DANE IDENTYFIKACYJNE POJAZDU

Dane: [O] IV-2025

Rodzaj pojazdu: <b>Samochód osobowy</b>	VIN: <b>N M T B E 3 B E X 0 R 0 7 8 5 8 9</b>
Marka: <b>TOYOTA</b>	Nr rejestracyjny: <b>WU8531L</b>
Model pojazdu: <b>Corolla 1.6 MR`19 E6</b>	Nr Info-Ekspert: <b>037-03191</b>
Wersja: <b>Comfort</b>	Rok produkcji: <b>2020</b>

Wskazanie drogomierza	141545 km
Data pierwszej rejestracji	10.02.2021
Data wa no ci badania technicznego	01.02.2026
Rodzaj nadwozia	sedan 4 drzwiowy
Dop. masa całk.	1815 kg
Jednostka nap dowia	z zapłonem iskrowym (wtrysk)
Pojemno / Moc silnika	1598 ccm / 97kW (132KM)
Liczba cylindrów / Układ cylindrów / Liczba zaworów	4 / rz dowy / 16
Rodzaj skrzyni biegów	manualna
Rodzaj nap du	przedni (4x2)
Kolor powłoki lakierowej, (rodzaj lakieru)	Biały 2-warstwowy typu uni

### WYPOSA ENIE STANDARDOWE

L.p.	Nazwa elementu wyposa enia	L.p.	Nazwa elementu wyposa enia
1	ABS - system zapobiegaj cy blokowaniu kół	32	Sygnalizacja niezapi tych pasów
2	Czujnik zmierzchu	33	bezpiecze stwa przednich
3	D wignia zmiany biegów pokryta skór	34	System Apple Carplay/Android Auto
4	Elementy nadwozia dodatkowo chromowane	35	System automatycznego powiadamiania ratunkowego eCall
5	Fotel kierowcy z regulacj wysoko ci	36	System dystrybucji siły hamowania elektroniczny EBD
6	Gniazdo 12V	37	System kontroli trakcji TRC
7	Hamulec postojowy elektryczny	38	System monitorowania ci nienia powietrza w oponach
			System multimedialny Toyota Touch 2

8	Immobilizer	39	System rozpoznawania znaków drogowych RSA
9	Kamera cofania	40	System stabilizacji toru jazdy VSC
10	Kierownica multifunkcyjna	41	System sygnalizacji opuszczenia pasa ruchu (LDA)
11	Kierownica pokryta skór	42	System wczesnego reagowania w razie ryzyka zderzenia PCS
12	Klimatyzacja automatyczna 2 strefowa	43	System wspomagania hamowania awaryjnego
13	Kolumna kierownicy z regulacją wysoko ci i głą boko ci	44	System wspomagania ruszania na wzniesieniu HAC
14	Komputer pokładowy	45	System wykrywania zmniejszenia kierowcy SWS
15	Kurtyny powietrzne boczne	46	Szyby przednie automatycznie opuszczane i podnoszone
16	Listwa okienna chromowana	47	Szyby przednie regulowane elektrycznie
17	Lusterka zewn trzne podgrzewane elektrycznie	48	Szyby tylne automatycznie opuszczane i podnoszone
18	Lusterka zewn trzne regulowane elektrycznie	49	Szyby tylne regulowane elektrycznie
19	Lusterka zewn trzne w kolorze nadwozia	50	wiatła do jazdy dziennej LED
20	Mocowanie fotelika dzieci ce go ISOFIX na tylnych skrajnych siedzeniach	51	wiatła drogowe automatyczne AHB
21	Ogranicznik pr dko ci automatyczny ASL	52	wiatła p/mgielne przednie LED
22	Podłokietnik przedni	53	Tapicerka tekstylna
23	Podłokietniki siedze tylnych	54	Tarcze kół aluminiowe 16" opony 205/55
24	Podsufitka w jasnej tonacji	55	Tempomat adaptacyjny
25	Poduszka powietrzna kierowcy	56	Wspomaganie układu kierowniczego
26	Poduszka powietrzna kolanowa kierowcy	57	Wy wietlacz wska ników kierowcy 4,2"
27	Poduszka powietrzna pasa era z mo liwo ci odł czenia	58	Zabezpieczenie drzwi tylnych przed otwarciem od wewn trz
28	Poduszki powietrzne boczne przednie	59	Zamek centralny zdalnie sterowany
29	Pokrywa бага nika otwierana przyciskiem	60	Zestaw naprawczy opon
30	Sterowanie systemem audio w kierownicy	61	Zł cze "AUX"
31	Sterowanie telefonem w kierownicy	62	Zł cze "USB"

**L.p. Nazwa pakietu / elementu pakietu wyposażenia standardowego**

- Siedzenia tylne dzielone i składane 60/40  
Siedzenia tylne dzielone  
Siedzenia tylne składane

**WYPOSAŻENIE DODATKOWE****L.p. Nazwa elementu wyposażenia**

- Czujniki parkowania - tył
- Koło zapasowe dojazdowe

**OPIS ZAMONTOWANEGO W POJEZDZIE OGUMIENIA**

Koło	Marka, typ	Bieżnik [mm]
Przednie lewe:	FIRESTONE 205/55 R16 91H WINTERHAWK 2 EVO TL	5,0
Przednie prawe:	FIRESTONE 205/55 R16 91H WINTERHAWK 2 EVO TL	5,0
Tylne lewe:	FIRESTONE 205/55 R16 91H WINTERHAWK 2 EVO TL	5,0
Tylne prawe:	FIRESTONE 205/55 R16 91H WINTERHAWK 2 EVO TL	5,0

**KOREKTY WARTOŚCI POJAZDU**

KOREKTA ZA PIERWSZĄ REJESTRACJĄ	( + )
KOREKTA ZA WYPOSAŻENIE	( + )
KOREKTA ZA PRZEBIEG	( - )
KOREKTY RÓŻNE:	
Stan utrzymania i dbałość o pojazd	( - )
KOREKTY RÓŻNE RAZEM	( - )
KOREKTA ZA OGUMIENIE	( - )

## UWAGI RZECZOZNAWCY DOTYCZ CE WYCENY

Dokonano sprawdzenia historii pojazdu w bazie CEPiK.

Ogl dziny wykonywał: Janusz Chomicz

Wycen wykonał: Adam Jabło ski

W poje dzie znajduje si dodatkowy komplet opon, który nie wpływa na warto pojazdu.

Falken Sincera 205/55 R16, 91H. Wysoko bie nika: 3-4mm

## OPIS STANU TECHNICZNEGO ZESPOŁÓW POJAZDU



### KABINA KIEROWCY - Szkielet i poszycia zewn trzne

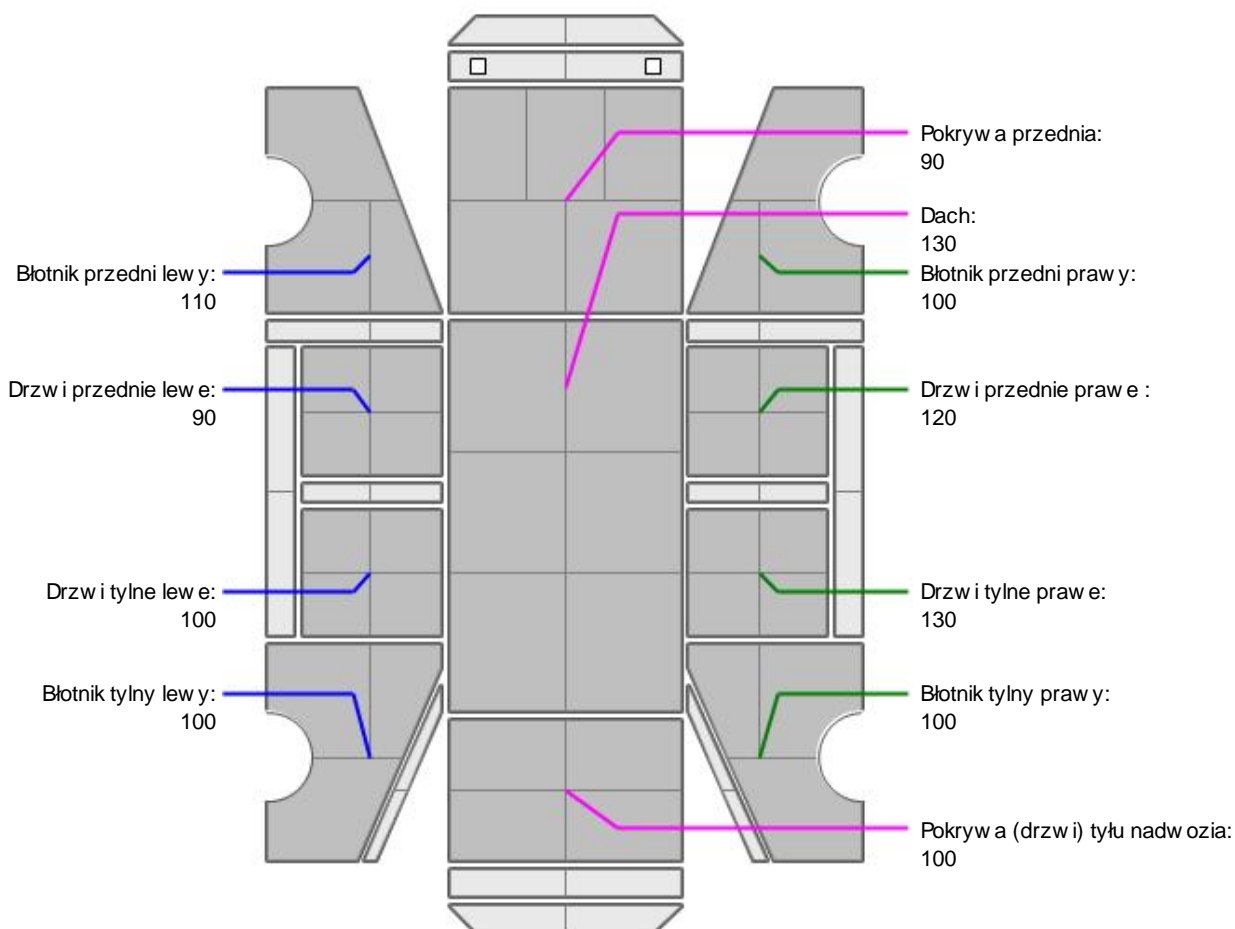
L.p.	Nazwa elementu	L / P	Rodzaj uszkodzenia	Opis	Fot. nr
1	Błotnik tylny	P	Wgnieciony z zarysowaniami powłoki lakierowej		

Szczegółowy stan pojazdu zobrazowany w dokumentacji zdj ciowej.

Na pozostałych elementach oblachowania bryły nadwozia stwierdzono równie typowe dla jego okresu eksploatacji uszkodzenia powłoki lakierowej ( zarysowania, odpryski, itp.).



### KABINA KIEROWCY – Opis powłoki lakierowej



L.p.	Nazwa elementu	L / P	Grubość powłoki [µm]	Opis
1	Pokrywa przednia		90	
2	Dach		130	
3	Błotnik przedni	L	110	
4	Drzwi przednie	L	90	
5	Drzwi tylne	L	100	
6	Błotnik tylny	L	100	
7	Błotnik przedni	P	100	
8	Drzwi przednie	P	120	
9	Drzwi tylne	P	130	
10	Błotnik tylny	P	100	
11	Pokrywa (drzwi) tyłu nadwozia		100	

Podane przedziały grubości powłoki lakierowej, dotyczą punktów pomiarowych. Nie mogą być traktowane jako gwarancja, a grubości powłoki lakierowej w innych punktach nie wykracza poza te przedziały. Pomiar powłoki lakierowej został wykonany urządzeniem budowlanym w posiadaniu rzeczoznawcy. Pomiar wykonany innym przyrządem może się różnić.



### WYPOSAŻENIE ZEWNĘTRZNE

L.p.	Nazwa elementu	L / P	Rodzaj uszkodzenia	Opis	Fot. nr
1	Zderzak przedni		Odpryski powłoki lakierowej, zarysowania		
2	Obudowa lusterka bocznego	P	Zarysowana		
3	Zderzak tylny		Zarysowane		
4	Klamka zewnętrzna drzwi bocznych przednich	P	Zarysowana		



### KABINA KIEROWCY – Wyposażenie wewnętrzne

Wnętrze pojazdu nosi typowe dla jego okresu eksploatacji zużycie wszystkich elementów.

### JAZDA KONTROLNA

1	Głośnieść pracy silnika	BEZ UWAG
2	Przyspieszenia pojazdu	BEZ UWAG
3	Praca układu kierowniczego	BEZ UWAG
4	Stateczność ruchu pojazdu	BEZ UWAG
5	Głośnieść (stuk) zawieszenia	BEZ UWAG
6	Zmiana biegów, działanie sprzęgła	BEZ UWAG
7	Głośnieść skrzyni biegów / bloku napędowego	BEZ UWAG
8	Skuteczność hamulca zasadniczego	BEZ UWAG
9	Skuteczność hamulca pomocniczego	BEZ UWAG
10	Działanie drogomierza i szybkościomierza	BEZ UWAG
11	Wskaźnik temperatury silnika	BEZ UWAG
12	Skuteczność ogrzewania i przewietrzania	BEZ UWAG

Próba ruchowa przeprowadzona na niewielkim dystansie, na zimnym silniku, w warunkach parkingowych, z prędkością do 15 km/h.

### DOKUMENTY I KOMPLETACJA POJAZDU

1	Książka serwisowa	TAK
2	Kluczyki (ilość sztuk)	2 szt.

3	Dowód rejestracyjny	TAK
4	Zestaw narz dzi fabrycznych	TAK
5	Podno nik samochodowy	TAK
6	Instrukcja obsługi	TAK
7	Ga nica	TAK
8	Trójk t ostrzegawczy	TAK
9	Apteczka	TAK

## POZOSTAŁE INFORMACJE

### 1 Pochodzenie pojazdu

Krajowy

### 2 Badanie poprawno ci numerów identyfikacyjnych

Numer VIN wybity na karoserii oraz numer VIN tabliczki znamionowej zgodny z DR.

### 3 Weryfikacja odczytanego stanu drogomierza

Odczytany z licznika.

## Zastrzeżenia ograniczające opinię.

ü Zawarte w niniejszej Ocenie/Raporcie informacje (w tym dotyczące wyposażenia) służy jedynie ogólnym celom informacyjnym. Ocena/Raport nie może być zatem traktowana jako oferta w rozumieniu przepisów Kodeksu Cywilnego oraz opisu towaru ani zapewnienia w rozumieniu art. 4 Ustawy z dnia 27 lipca 2002 roku o szczególnych warunkach sprzedaży konsumenckiej.

ü Ocena/Raport została sporządzona w celu ustalenia istnienia albo nieistnienia uszkodzeń nieakceptowalnych podczas korzystania z samochodu lub innych okoliczności uzgodnionych w zleceniu. Ocena/Raport nie obejmuje typowych uszkodzeń wynikających z eksploatacji samochodu oraz jego standardowego użytkowania.

ü Jeżeli chcesz traktować ten dokument jako źródło wiedzy o samochodzie przy jego zakupie, czynisz to na własną odpowiedzialność. Rzeczoznawca Sp. z o.o. nie ponosi odpowiedzialności za takie użycie tej Oceny/Raporcie.

ü Niniejsza wycena służy wyłącznie do oszacowania wartości rynkowej przedmiotu wyceny i nie może być wykorzystywana do żadnego innego celu, niż wymieniony powyżej. W szczególności wycena nie może stanowić podstawy do oceny cech i stanu wycenianego obiektu przy jego zakupie.

ü Rzeczoznawca nie bierze na siebie odpowiedzialności za wady ukryte (prawne i fizyczne) oraz ewentualne skutki wynikające z dalszego użytkowania przedmiotu wyceny, a także z skutki wykorzystania samej wyceny.

ü Powyższa wycena nie jest ekspertyzą stanu technicznego przedmiotu wyceny i za taką nie może być uznawana, w szczególności nie może być traktowana jako gwarancja sprzedaży przedmiotu wyceny za oszacowaną wartość.

ü Wycenę przeprowadzono w oparciu o dostarczoną dokumentację oraz badanie organoleptyczne wycenianego obiektu. Nie prowadzono badań diagnostycznych oraz weryfikacji warsztatowej przedmiotu wyceny.

ü Nie stwierdzono dodatkowych niesprawności i/lub uszkodzeń i/lub braków w zakresie możliwym do ustalenia w warunkach oględzin tj. bez dostępu do spodu pojazdu, specjalistycznego sprzętu diagnostycznego, jazdy próbnej wykonanej w warunkach drogowych z obciążeniem.

ü Rzeczoznawca podczas oględzin poza warszatem nie jest w stanie stwierdzić wypadkowej przeszłości pojazdu. W przypadku podwyższonych wartości pomiarów powłoki lakierowej, konieczna jest ekspertyza w warunkach warsztatowych.

ü Rok produkcji pojazdu - nie weryfikowano. Przyjeto w oparciu o dane przekazane przez Zleceniodawcę.

ü Niniejsza wycena nie może być publikowana w całości w jakimkolwiek dokumencie bez zgody wykonawców i bez uzgodnienia z nimi formy i treści takiej publikacji. Zakaz publikacji nie dotyczy posługiwania się wyceną w umowach cywilno-prawnych zawieranych przez zleceniodawcę i dotyczących przedmiotu.

ü Przed odbiorem pojazdu, kupujący zobowiązany jest do konfrontacji rzeczywistego stanu z informacjami zawartymi w wycenie. Odbiór przedmiotu jest równoznaczny ze zrzeczeniem się wszelkich roszczeń, co do stanu technicznego.

ü Nie badano poprawności i/lub budowy numerów identyfikacyjnych/seryjnych obiektu oraz nie weryfikowano prawdziwości danych obiektu.

ü Niniejsza wycena nie może być traktowana jako gwarancja sprzedaży przedmiotu wyceny za oszacowaną wartość.

ü W przypadku ujawnienia dodatkowych informacji dotyczących przedmiotowego pojazdu, niedostępnych w czasie wykonywania niniejszej opinii, zaprezentowane stanowisko może ulec zmianie.

ü W opinii założono, że nie wykryto żadnych faktów, które mogłyby istotnie wpływać na wartość wycenionego pojazdu, jeżeli w opisie pojazdu nie widnieje inaczej.

ü Rzeczoznawca nie ponosi odpowiedzialności za ewentualne błędy wynikające z przedstawionych informacji otrzymanych od użytkownika/sprzedawcy/zamawiającego wycenę, jeżeli brak podstaw do kwestionowania ich zgodnie ze stanem rzeczywistym lub jeżeli ustalenie stanu rzeczywistego przez rzeczoznawcę było niemożliwe lub znacznie utrudnione.

ü Wyposażenie standardowe wg. Info - Ekspert/Eurotax. Rzeczoznawca nie ponosi odpowiedzialności za ewentualne błędy programu. Opis stanu technicznego pojazdu jest ważny na dzień oględzin. Rzeczoznawca nie bierze odpowiedzialności za zmiany stanu pojazdu wynikające z dalszej eksploatacji lub postoju (np. uszkodzenie akumulatora, powiększenie lub powstanie ognisk korozji, uszkodzenie układu hamulcowego, itp.).

ü Jeżeli elementy jednostki napędowej, układu przeniesienia napędu itp., są rozmontowane, rzeczoznawca nie weryfikuje kompletności poszczególnych układów. Możliwość wystąpienia braków w kompletacji (np. ze względu na wykorzystanie unieruchomionego pojazdu jako „dawcy części”).

ü Nie weryfikowano odczytanego stanu drogomierza z zapisami w urzędzeniach elektronicznych pojazdu.

*Dokument wystawiony elektronicznie, ważny bez podpisu*

DOKUMENTACJA FOTOGRAFICZNA



Fot. nr 1



Fot. nr 2



Fot. nr 3



Fot. nr 4





Fot. nr 5



Fot. nr 6



Fot. nr 7



Fot. nr 8



Fot. nr 9



Fot. nr 10



Fot. nr 11



Fot. nr 12



Fot. nr 13



Fot. nr 14



Fot. nr 15



Fot. nr 16



Fot. nr 17



Fot. nr 18



Fot. nr 19



Fot. nr 20





Fot. nr 21



Fot. nr 22



Fot. nr 23



Fot. nr 24



Fot. nr 25



Fot. nr 26



Fot. nr 27



Fot. nr 28



Fot. nr 29



Fot. nr 30



Fot. nr 31



Fot. nr 32



Fot. nr 33



Fot. nr 34



Fot. nr 35



Fot. nr 36





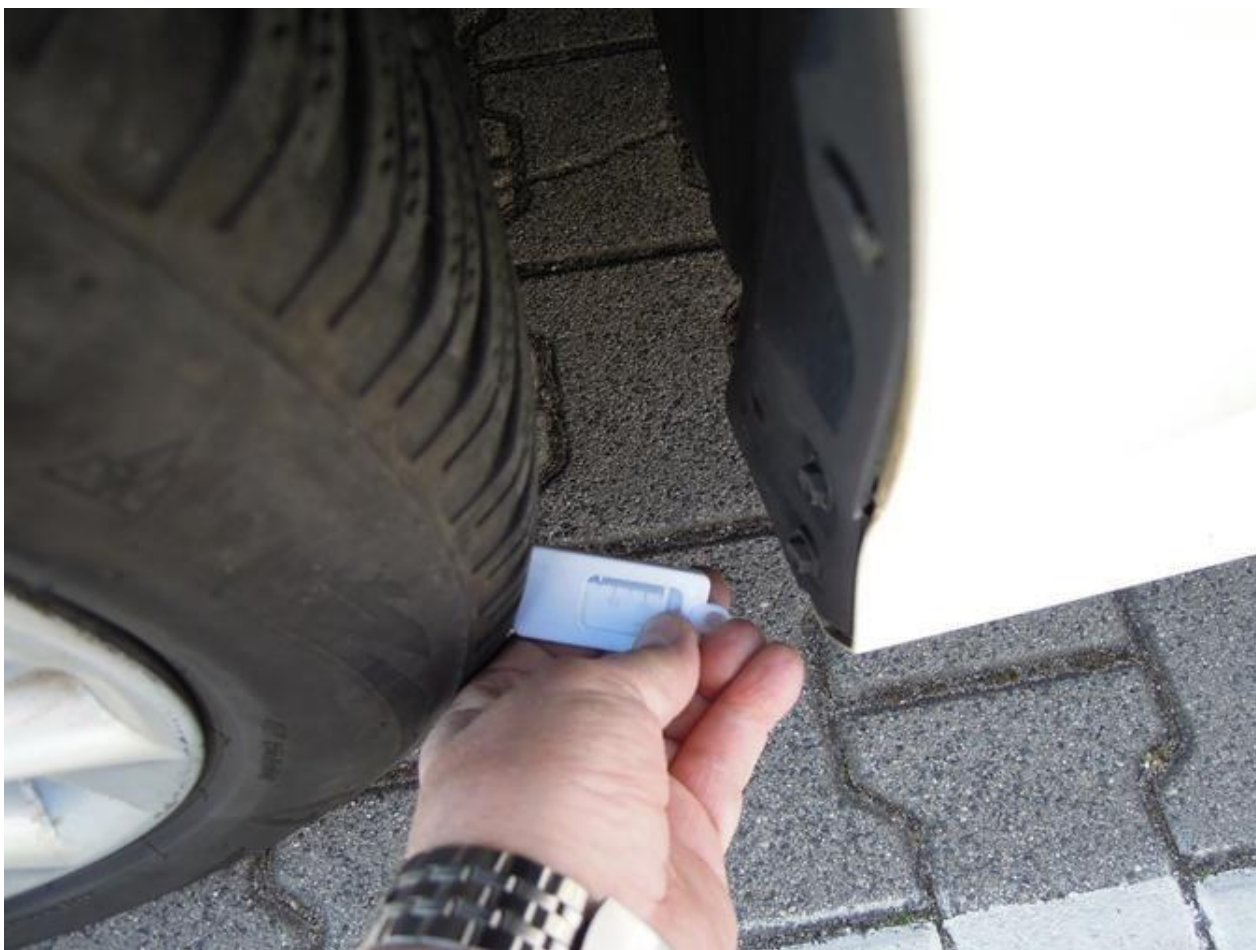
Fot. nr 37



Fot. nr 38



Fot. nr 39



Fot. nr 40



Fot. nr 41



Fot. nr 42



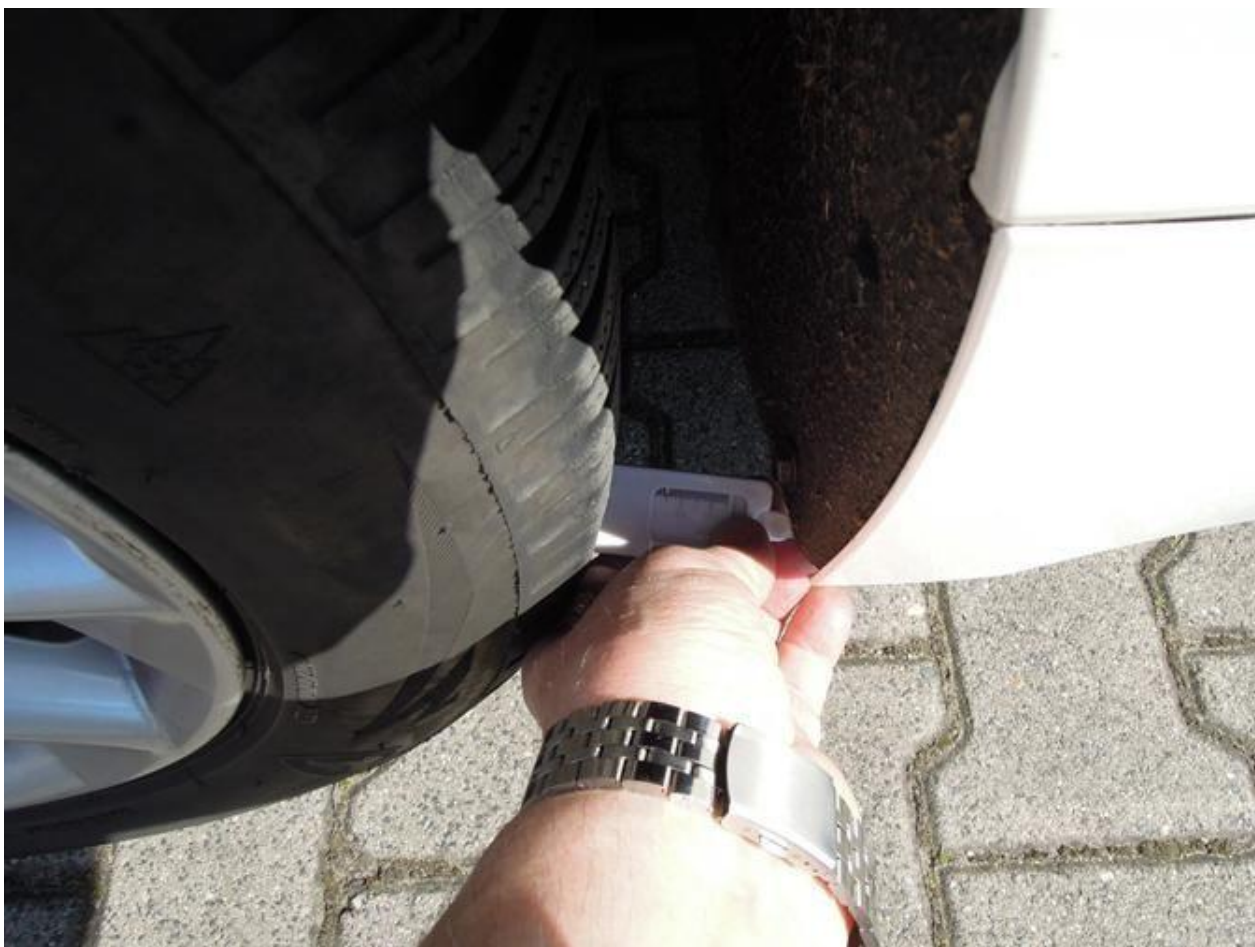
Fot. nr 43



Fot. nr 44



Fot. nr 45



Fot. nr 46



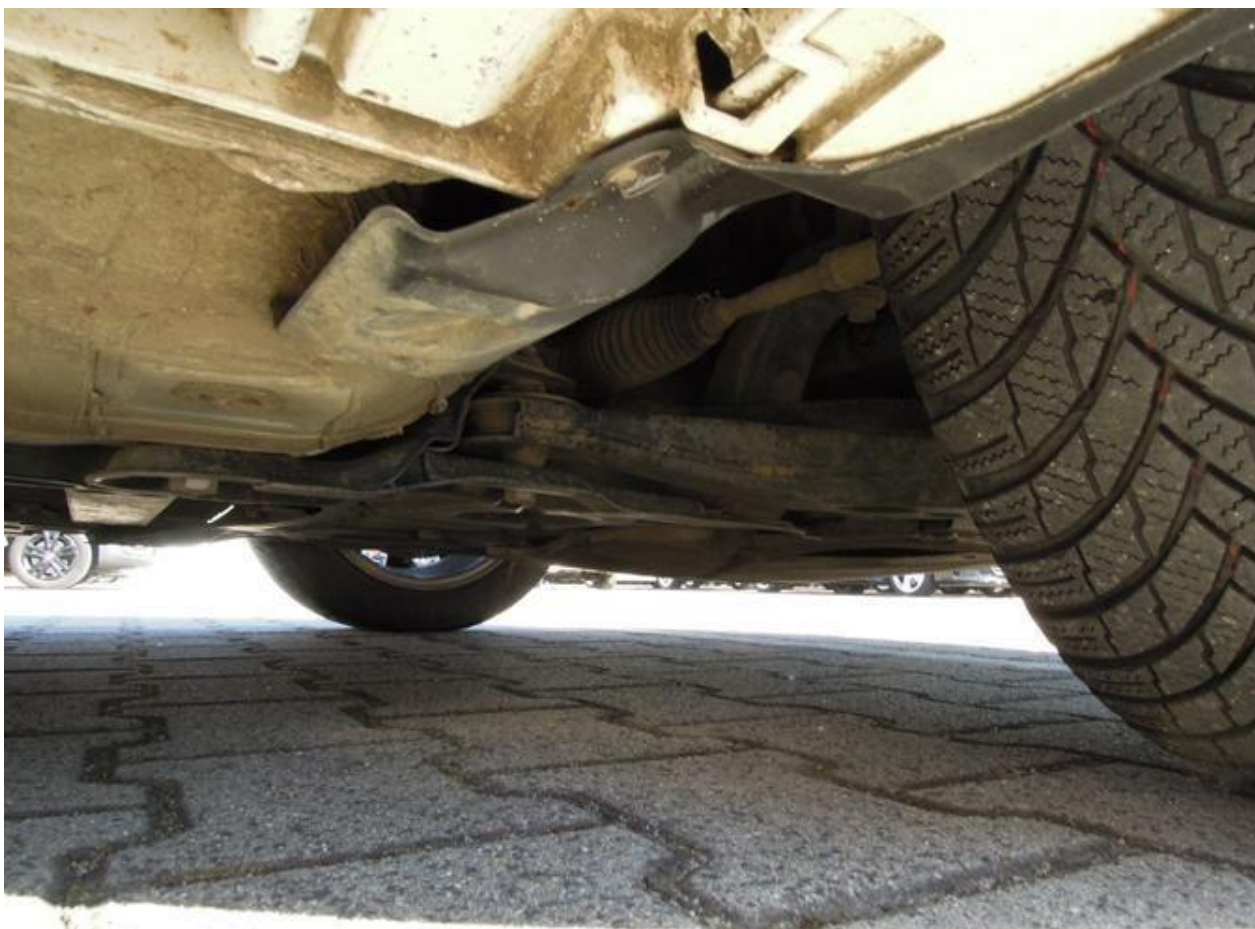
Fot. nr 47



Fot. nr 48



Fot. nr 49



Fot. nr 50

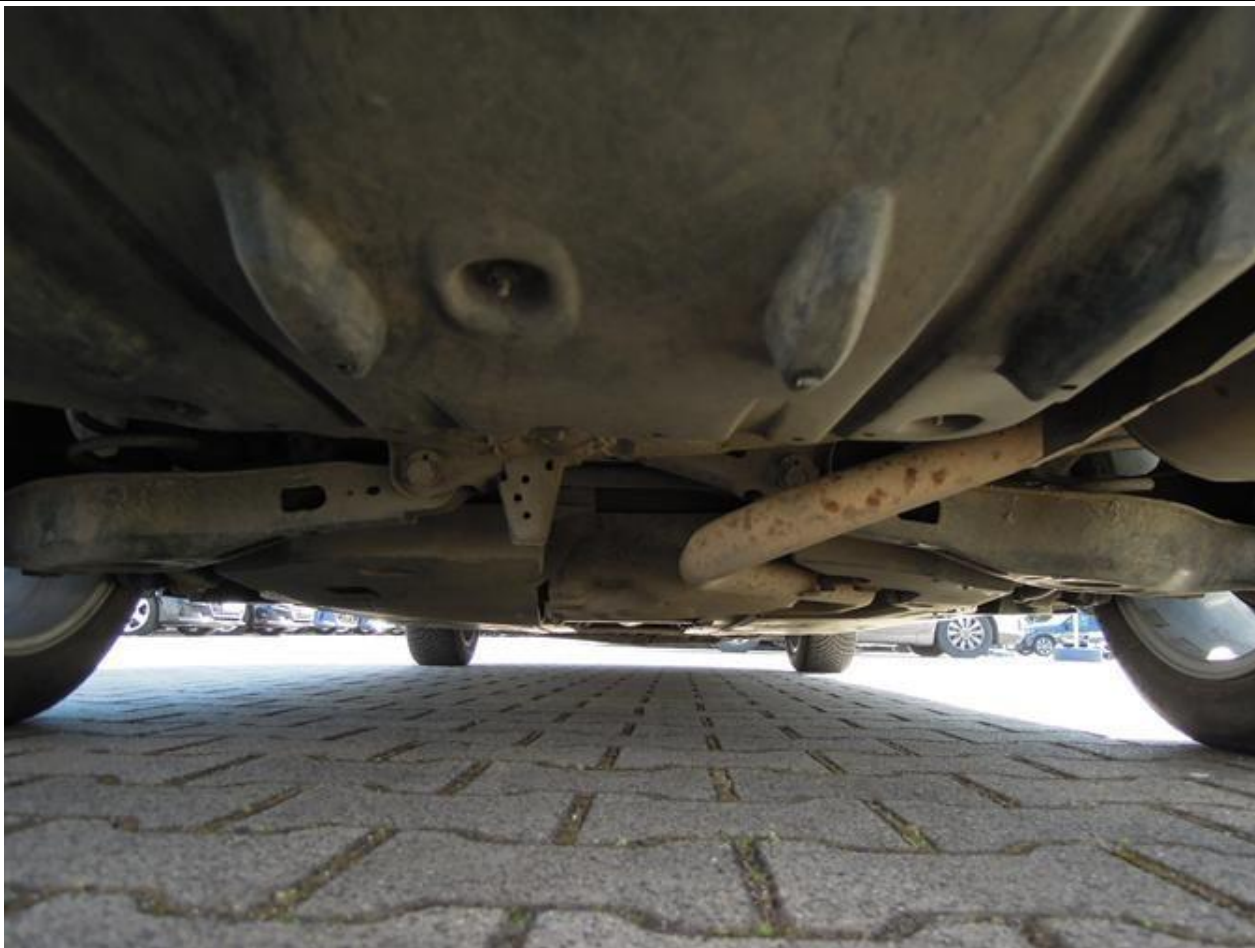


Fot. nr 51



Fot. nr 52



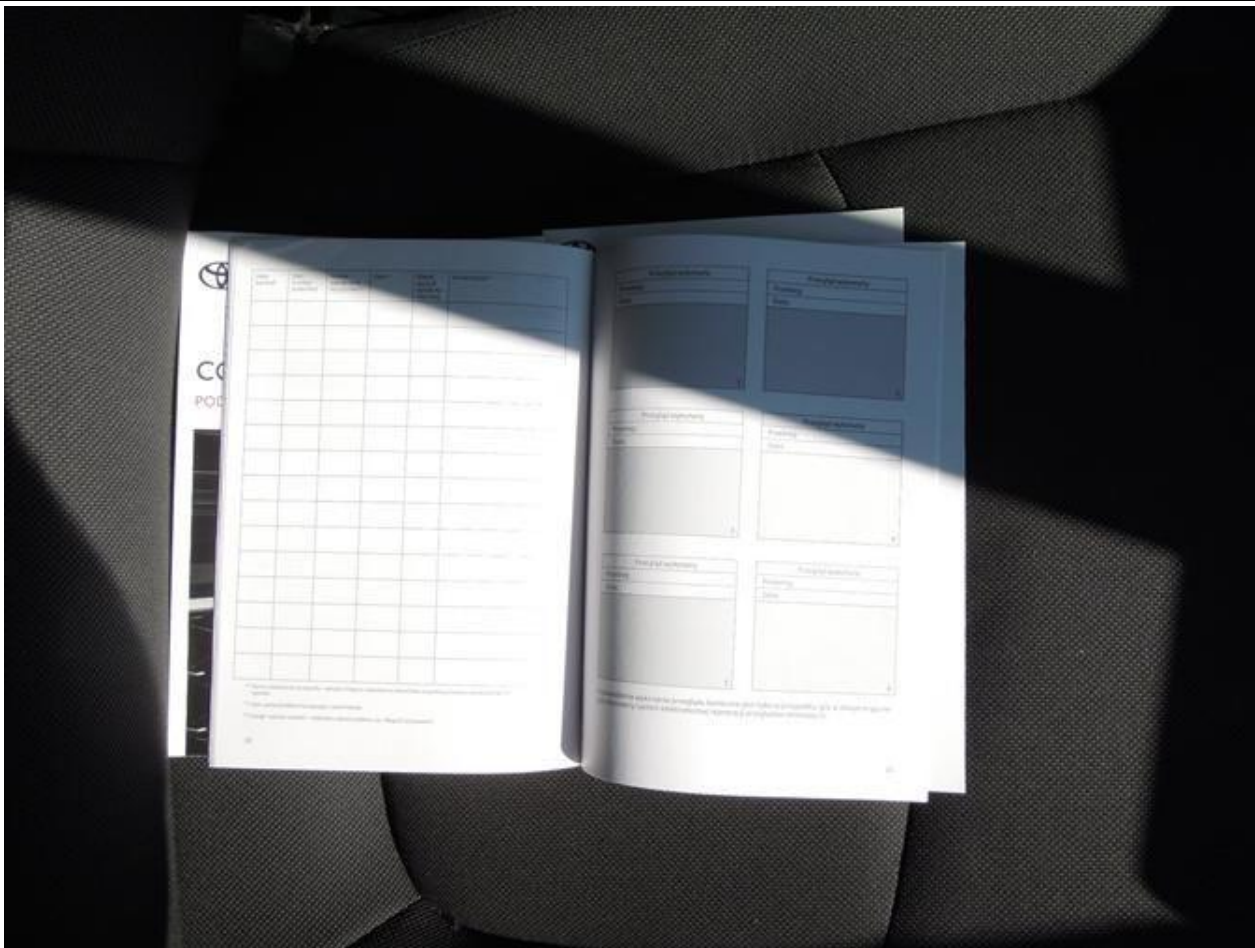


Fot. nr 53



Fot. nr 54





Fot. nr 57



Fot. nr 58



Fot. nr 59



Fot. nr 60



Fot. nr 61



Fot. nr 62



Fot. nr 63



Fot. nr 64



Fot. nr 65



Fot. nr 66

