

Nr zlecenia: 118/23/01/2025/CarArena STANDARD

z dnia: 2025/01/23

Zleceniodawca:

CARARENA - Aukcje Samochodowe
ul. Budowlanych 7
62-081 Baranowo

Rzeczoznawca:

Albert Kalu ny/zatw. pion weryfikacyjny eRzeczoznawcy



Poglądowy raport stanu technicznego

Zadanie: Ocena stanu technicznego i określenie wartości rynkowej pojazdu

DANE IDENTYFIKACYJNE POJAZDU		Dane: [O] I-2025
Rodzaj pojazdu:	Samochód osobowy	VIN: NMTBZ3BE60R034562
Marka:	TOYOTA	Nr rejestracyjny: WE231YC
Model pojazdu:	Corolla 1.8 Hybrid MR`19 E6	Nr Info-Ekspert: 037-03194
Wersja:	Comfort e-CVT	Rok produkcji: 2019
Wskazanie drogomierza	141326 km	
Data pierwszej rejestracji	2020/01/02	
Rodzaj nadwozia	sedan 4 drzwiowy	
Dop. masa całkow.	1835 kg	
Jednostka napędowa	hybrydowa (benzyna/elekt.)	
Pojemność / Moc silnika spalinowego	1798 ccm / 72kW (98KM)	
Moc zespołu napędowego / silnika elektrycznego	90kW (122KM) / 53kW (72KM)	
Liczba cylindrów / Układ cylindrów / Liczba zaworów	4 / rzędowy / 16	
Rodzaj skrzyni biegów	automatyczna	
Rodzaj napędu	przedni (4x2)	
Kolor powłoki lakierowej, (rodzaj lakieru)	Biały 2-warstwowy typu uni	

WYPOSAŻENIE STANDARDOWE	
L.p. Nazwa elementu wyposażenia	L.p. Nazwa elementu wyposażenia
1 ABS - system zapobiegający blokowaniu kół	33 Sterowanie systemem audio w kierownicy
2 Asystent utrzymania pasa ruchu LTA	34 Sterowanie telefonem w kierownicy
3 Czujnik zmierzchu	35 Sygnalizacja niezapiętych pasów

4	D wignia zmiany biegów pokryta skór	36	bezpiecze stwa przednich
5	Elementy nadwozia dodatkowo chromowane	37	System automatycznego powiadamiania ratunkowego eCall
6	Fotel kierowcy z regulacją wysokości	38	System dystrybucji siły hamowania elektroniczny EBD
7	Gniazdo 12V	39	System kontroli trakcji TRC
8	Hamulec postojowy elektryczny	40	System monitorowania ciśnienia powietrza w oponach
9	Immobilizer	41	System multimedialny Toyota Touch 2
10	Kamera cofania	42	System rozpoznawania znaków drogowych RSA
11	Kierownica multifunkcyjna	43	System stabilizacji toru jazdy VSC
12	Kierownica pokryta skór	44	System wczesnego reagowania w razie ryzyka zderzenia PCS
13	Klimatyzacja automatyczna 2 strefowa	45	System wspomagania hamowania awaryjnego
14	Kolumna kierownicy z regulacją wysokości i głębi boku ci	46	System wspomagania ruszania na wzniesieniu HAC
15	Komputer pokładowy	47	System wykrywania zmniejszenia kierowcy SWS
16	Kurtyny powietrzne boczne	48	Szyby przednie automatycznie opuszczane i podnoszone
17	Listwa okienna chromowana	49	Szyby przednie regulowane elektrycznie
18	Lusterka zewnętrzne podgrzewane elektrycznie	50	Szyby tylne automatycznie opuszczane i podnoszone
19	Lusterka zewnętrzne regulowane elektrycznie	51	Szyby tylne regulowane elektrycznie
20	Lusterka zewnętrzne w kolorze nadwozia	52	wiatła do jazdy dziennej LED
21	Mocowanie fotelika dziecięcego ISOFIX na tylnych skrajnych siedzeniach	53	wiatła drogowe automatyczne AHB
22	Nawiewy w drugim rzędzie siedzeń	54	wiatła p/mgielne przednie LED
23	Ogranicznik prędkości automatyczny ASL	55	Tapicerka tekstylna
24	Podłokietnik przedni	56	Tarcze kół aluminiowe 16" opony 205/55
25	Podłokietniki siedzeń tylnych	57	Tempomat adaptacyjny
26	Podsufitka w jasnej tonacji	58	Wspomaganie układu kierowniczego
27	Poduszka powietrzna kierowcy	59	Wyświetlacz wskaźników kierowcy 4,2"
28	Poduszka powietrzna kolanowa kierowcy	60	Zabezpieczenie drzwi tylnych przed otwarciem od wewnątrz
29	Poduszka powietrzna pasażera z możliwością odłączenia	61	Zamek centralny zdalnie sterowany
30	Poduszki powietrzne boczne przednie	62	Zestaw naprawczy opon
31	Pokrywa bagażnika otwierana przyciskiem	63	Złoty "AUX"
32	Przycisk uruchamiający silnik		Złoty "USB"

L.p. Nazwa pakietu / elementu pakietu wyposażenia standardowego

- Siedzenia tylne dzielone i składane 60/40
 - Siedzenia tylne dzielone
 - Siedzenia tylne składane

WYPOSAŻENIE DODATKOWE

L.p. Nazwa elementu wyposażenia

- Koło zapasowe dojazdowe

OPIS ZAMONTOWANEGO W POJEŻDŻENIU OGUMIENIA

Koło	Marka, typ	Bieżnik [mm]
Przednie lewe:	KLEBER 205/55 R16 91H KRISALP HP3 TL	7,0
Przednie prawe:	KLEBER 205/55 R16 91H KRISALP HP3 TL	7,0
Tylne lewe:	KLEBER 205/55 R16 91H KRISALP HP3 TL	6,0
Tylne prawe:	KLEBER 205/55 R16 91H KRISALP HP3 TL	6,0

KOREKTY WARTO CI POJAZDU

KOREKTA ZA PIERWSZ REJESTRACJ	(+)
KOREKTA ZA WYPOSA ENIE	(+)
KOREKTA ZA PRZEBIEG	(-)
KOREKTY RÓ NE:	
Zadana szacunkowa korekta z tytułu wcze niejszych napraw	(-)
Stan utrzymania i dbało o pojazd	(-)
Wa no c badania technicznego: 30.12.2024	(-)
KOREKTY RÓ NE RAZEM	(-)
KOREKTA ZA OGUMIENIE	(+)

UWAGI RZECZOZNAWCY DOTYCZ CE WYCENY

Pojazd zweryfikowany w bazie danych historiapojazdu.gov.pl

Nie udost piono specyfikacji wyposa enia fabrycznego wycenianego pojazdu. Maj c na uwadze powy sze wyposa enie zostało ustalone na podstawie ogl dzin z natury. Aby ustali specyfikacje fabryczna wyposa enia nale y zwróci si do dealera. Nie mo na wykluczy , e mog wyst powa ró nice w wyposa eniu.

Ogl dziny wykonał: Emilian Wesołowski

Wycena wykonana: Albert Kalu ny

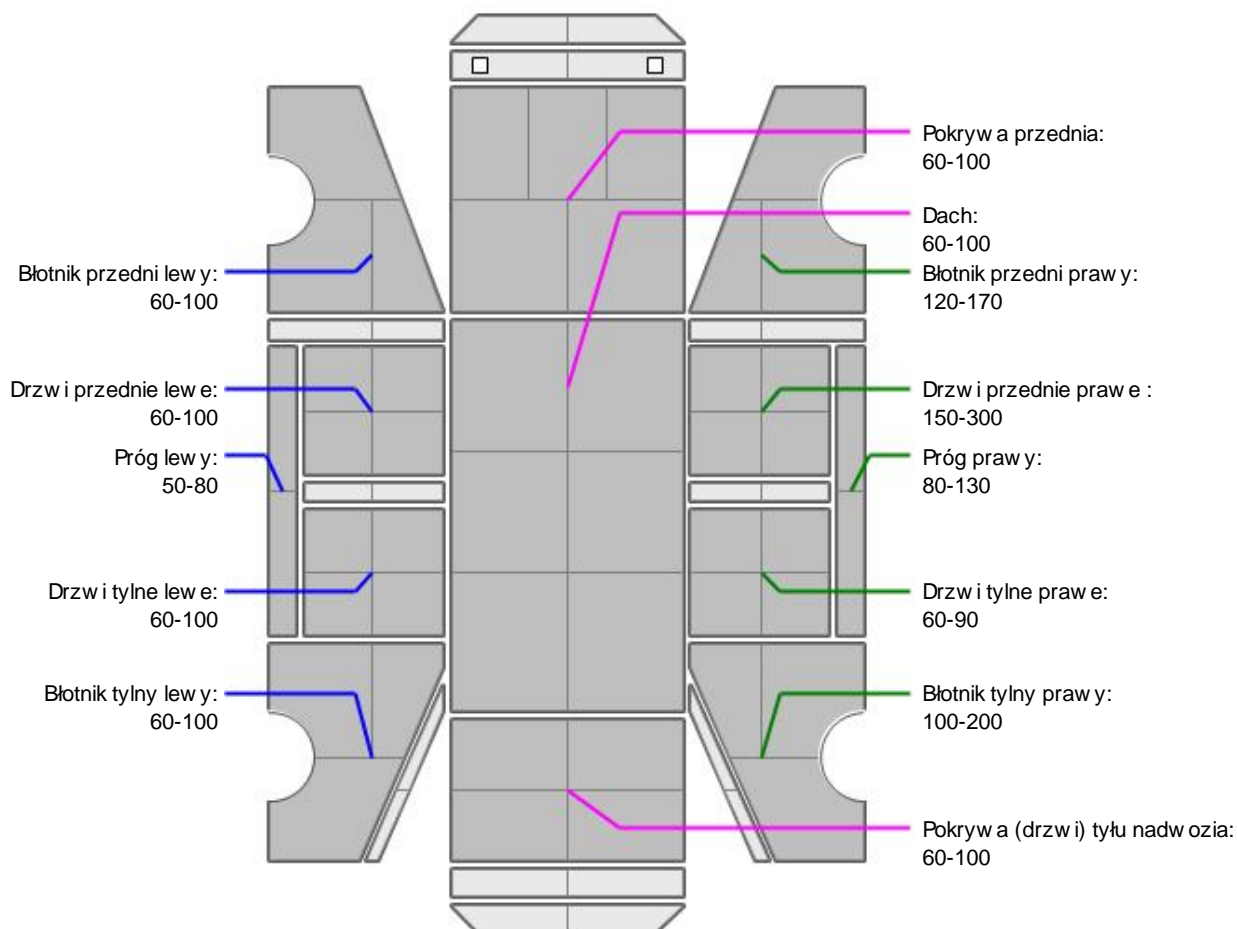
OPIS STANU TECHNICZNEGO ZESPOŁÓW POJAZDU



KABINA KIEROWCY - Szkielet i poszycia zewn trzne

L.p.	Nazwa elementu	L / P	Rodzaj uszkodzenia	Opis	Fot. nr
1	Wn ka drzwi przednich	L	Zarysowania powłoki lakierowej		
2	Pokrywa przednia		Odpryski powłoki lakierowej		
3	Drzwi boczne przednie	L	Zarysowania powłoki lakierowej		
4	Drzwi boczne przednie	P		Listwa - wgniecenia	
5	Drzwi boczne tylne	L	Zarysowania powłoki lakierowej	Listwa - p kni ta	
6	Drzwi boczne tylne	P	Odpryski powłoki lakierowej		
7	Dach		Wgniecenia		
8	Pokrywa tylna		Zarysowania powłoki lakierowej		

Na pozostałych elementach oblachowania bryły nadwozia stwierdzono równie typowe dla jego okresu eksploatacji uszkodzenia powłoki lakierowej (zarysowania, odpryski, itp.)


KABINA KIEROWCY – Opis powłoki lakierowej


L.p.	Nazwa elementu	L / P	Grubość powłoki [μm]	Opis
1	Pokrywa przednia		60-100	
2	Dach		60-100	
3	Błotnik przedni	L	60-100	
4	Próg	L	50-80	
5	Drzwi przednie	L	60-100	
6	Drzwi tylne	L	60-100	
7	Błotnik tylny	L	60-100	
8	Błotnik przedni	P	120-170	
9	Próg	P	80-130	
10	Drzwi przednie	P	150-300	
11	Drzwi tylne	P	60-90	
12	Błotnik tylny	P	100-200	
13	Pokrywa (drzwi) tyłu nadwozia		60-100	

Podane przedziały grubości powłoki lakierowej, dotyczą punktów pomiarowych. Nie mogą być traktowane jako gwarancja, że grubość powłoki lakierowej w innych punktach nie wykracza poza te przedziały. Pomiar powłoki lakierowej został wykonany urządzeniem bezdźwiękowym w posiadaniu rzeczoznawcy. Pomiar wykonany innym przyrządem może się różnić.

**WYPOSA ENIE ZEWN TRZNE**

L.p.	Nazwa elementu	L / P	Rodzaj uszkodzenia	Opis	Fot. nr
1	Zderzak przedni		Odkształcenia, zarysowania		
2	Obudowa lusterka bocznego	L	Zarysowana, uszkodzony mechanizm		
3	Zderzak tylny		Odkształcenia, zarysowania, pęknięcia	Brak za lepki	
4	Szyba przednia		Odpryski warstwy zewn trznej		
5	Klamka zewn trzna drzwi bocznych przednich	L	Zarysowana		
6	Klamka zewn trzna drzwi bocznych tylnych	L	Zarysowana		
7	Klamka zewn trzna drzwi bocznych tylnych	P	Zarysowana		

**KABINA KIEROWCY – Wyposa enie wewn trzne**

L.p.	Nazwa elementu	L / P	Rodzaj uszkodzenia	Opis	Fot. nr
1	Fotel przedni kpl.	L	Poplamiony		
2	Fotel przedni kpl.	P	Poplamiony		
3	Poszycie tapicerskie progu bagna nika		Zarysowania		
4	Konsola rodkowa		Zarysowania		

Wn trze pojazdu nosi typowe dla jego okresu eksploatacji zabrudzenia oraz zuycie wszystkich elementów.

**ZAWIESZENIE I KOŁA**

L.p.	Nazwa elementu	L / P	Rodzaj uszkodzenia	Opis	Fot. nr
1	Tarcza koła przedniego ze stopu lekkiego	L	Zadrapania kraw dzy bocznej		
2	Tarcza koła tylnego ze stopu lekkiego	L	Zadrapania kraw dzy bocznej		

JAZDA KONTROLNA

1	Gło no pracy silnika	BEZ UWAG
2	Praca układu kierowniczego	BEZ UWAG
3	Skuteczno hamulca zasadniczego	BEZ UWAG
4	Skuteczno hamulca pomocniczego	BEZ UWAG
5	Działanie drogom. i szybko ciomierza	BEZ UWAG
6	Wska nik temperatury silnika	BEZ UWAG
7	Skuteczno ogrzewania i przewietrzania	BEZ UWAG

Próba ruchowa przeprowadzona na zimnym silniku w warunkach parkingowych z pr dok ci do 15km/h.

DOKUMENTY I KOMPLETACJA POJAZDU

1	Ksi ka serwisowa	TAK
2	Kluczyki (ilo sztuk)	1szt okazano

3	Dowód rejestracyjny	TAK
4	Zestaw narz. dzi fabrycznych	TAK
5	Podnośnik samochodowy	TAK
6	Instrukcja obsługi	TAK
7	Garnitur	TAK
8	Trójkąt ostrzegawczy	TAK
9	Apteczka	TAK

Zastrzeżenia ograniczające opinię.

Ü Zawarte w niniejszej Ocenie/Raporcie informacje (w tym dotyczące wyposażenia) służy jedynie ogólnym celom informacyjnym. Ocena/Raport nie może być zatem traktowana jako oferta w rozumieniu przepisów Kodeksu Cywilnego oraz opisu towaru ani zapewnienia w rozumieniu art. 4 Ustawy z dnia 27 lipca 2002 roku o szczególnych warunkach sprzedaży konsumenckiej.

Ü Ocena/Raport została sporządzona w celu ustalenia istnienia albo nieistnienia uszkodzeń nieakceptowalnych po zakończeniu umowy korzystania z samochodu lub innych okoliczności uzgodnionych w zleceniu. Ocena/Raport nie obejmuje typowych uszkodzeń wynikających z eksploatacji samochodu oraz jego standardowego zużycia.

Ü Jeżeli chcesz traktować ten dokument jako źródło wiedzy o samochodzie przy jego zakupie, czynisz to na własną odpowiedzialność. Rzeczoznawca nie ponosi odpowiedzialności za skutki użycia tej Oceny/Raporcie.

Ü Niniejsza wycena służy wyłącznie do oszacowania wartości rynkowej przedmiotu wyceny i nie może być wykorzystywana do żadnego innego celu, niż wymieniony powyżej. W szczególności wycena nie może stanowić podstawy do oceny cech i stanu wycenianego obiektu przy jego zakupie.

Ü Rzeczoznawca nie bierze na siebie odpowiedzialności za wady ukryte (prawne i fizyczne) oraz ewentualne skutki wynikające z dalszego użytkowania przedmiotu wyceny, a także za skutki wykorzystania samej wyceny.

Ü Powyższa wycena nie jest ekspertyzą stanu technicznego przedmiotu wyceny i za taką nie może być uznawana, w szczególności nie może być traktowana jako gwarancja sprzedaży przedmiotu wyceny za oszacowaną wartość.

Ü Wycenę przeprowadzono w oparciu o dostarczoną dokumentację oraz badanie organoleptyczne wycenianego obiektu. Nie prowadzono badań diagnostycznych oraz weryfikacji warsztatowej przedmiotu wyceny.

Ü Nie stwierdzono dodatkowych niesprawności i/lub uszkodzeń i/lub braków w zakresie możliwym do ustalenia w warunkach oględzin tj. bez dostępu do spodu pojazdu, specjalistycznego sprzętu diagnostycznego, jazdy próbnej wykonanej w warunkach drogowych z obciążeniem.

Ü Rzeczoznawca podczas oględzin poza warszatem nie jest w stanie stwierdzić wypadkowej przeszłości pojazdu. W przypadku podwyższonych wartości pomiarów powłoki lakierowej, konieczna jest ekspertyza w warunkach warsztatowych.

Ü Rok produkcji pojazdu - nie weryfikowano. Przyjeto w oparciu o dane przekazane przez Zleceniodawcę.

Ü Niniejsza wycena nie może być publikowana w całości w jakimkolwiek dokumencie bez zgody wykonawców i bez uzgodnienia z nimi formy i treści takiej publikacji. Zakaz publikacji nie dotyczy posługiwania się wyceną w umowach cywilno-prawnych zawieranych przez zleceniodawcę i dotyczących przedmiotu.

Ü Przed odbiorem pojazdu, kupujący zobowiązany jest do konfrontacji rzeczywistego stanu z informacjami zawartymi w wycenie. Odbiór przedmiotu jest równoznaczny ze zrzeczeniem się wszelkich roszczeń, co do stanu technicznego.

Ü Nie badano poprawności i/lub budowy numerów identyfikacyjnych/seryjnych obiektu oraz nie weryfikowano prawdziwości danych obiektu.

Ü Niniejsza wycena nie może być traktowana jako gwarancja sprzedaży przedmiotu wyceny za oszacowaną wartość.

Ü W przypadku ujawnienia dodatkowych informacji dotyczących przedmiotowego pojazdu, niedostępnych w czasie wykonywania niniejszej opinii, zaprezentowane stanowisko może ulec zmianie.

Ü W opinii założono, że nie wykryto żadnych faktów, które mogłyby istotnie wpływać na wartość wycenionego pojazdu, jeżeli w opisie pojazdu nie widnieje inaczej.

Ü Rzeczoznawca nie ponosi odpowiedzialności za ewentualne błędy wynikające z przedstawionych informacji otrzymanych od użytkownika/sprzedawcy/zamawiającego wycenę, jeżeli brak podstaw do kwestionowania ich zgodnie ze stanem rzeczywistym lub jeżeli ustalenie stanu rzeczywistego przez rzeczoznawcę było niemożliwe lub znacznie utrudnione.

Ü Wyposażenie standardowe wg. Info - Ekspert. Rzeczoznawca nie ponosi odpowiedzialności za ewentualne błędy programu.

Opis stanu technicznego pojazdu jest ważny na dzień oglądania. Rzeczoznawca nie bierze odpowiedzialności za zmiany stanu pojazdu wynikające z dalszej eksploatacji lub postoju (np. uszkodzenie akumulatora, powłoki lub powstanie ognisk korozji, uszkodzenie układu hamulcowego, itp.)

Ü Jeśli elementy jednostki napędowej, układu przeniesienia napędu itp., są rozmontowane, rzeczoznawca nie weryfikuje kompletności poszczególnych układów. Może wystąpić braków w kompletacji (np. ze względu na wykorzystanie unieruchomionego pojazdu jako „dawcy części”).

Ü Nie weryfikowano odczytanego stanu drogomierza z zapisami w urządzeniach elektronicznych pojazdu.

Ü W przypadku pojazdów z niesprawnym akumulatorem lub bez niego - podłączenie sprawnego akumulatora nie gwarantuje sprawności technicznej pojazdu.

Ü Nie weryfikowano gwarancji, statusu pakietów serwisowych i kompletności w zakresie osprzętu dodatkowego, z którym przedmiot był zamówiony.

Dokument wystawiony elektronicznie, ważny bez podpisu

DOKUMENTACJA FOTOGRAFICZNA



Fot. nr 1



Fot. nr 2



Fot. nr 3



Fot. nr 4



Fot. nr 5



Fot. nr 6



Fot. nr 7



Fot. nr 8



Fot. nr 9



Fot. nr 10



Fot. nr 11



Fot. nr 12



Fot. nr 13



Fot. nr 14



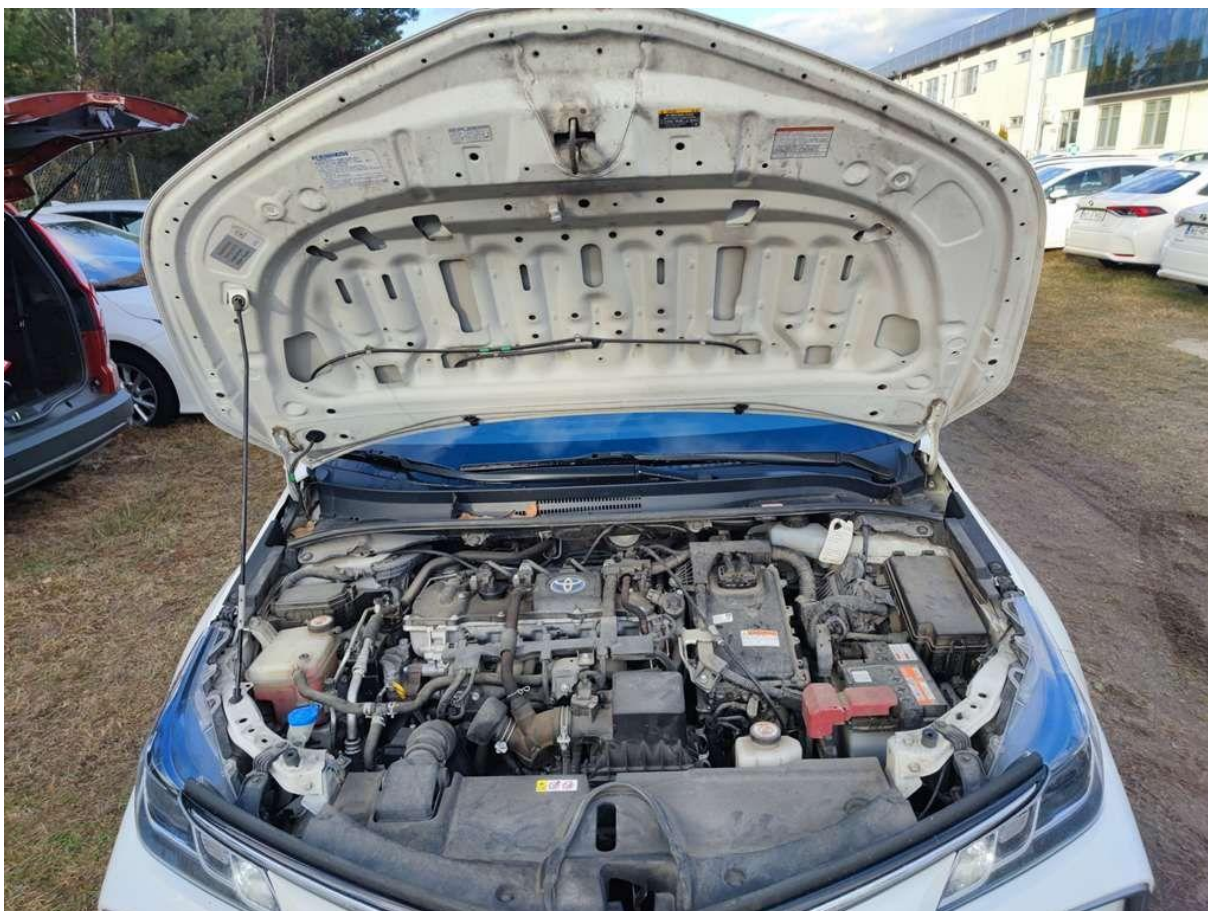
Fot. nr 15



Fot. nr 16



Fot. nr 17



Fot. nr 18



Fot. nr 19



Fot. nr 20



Fot. nr 21



Fot. nr 22



Fot. nr 23



Fot. nr 24



Fot. nr 25



Fot. nr 26



Fot. nr 27



Fot. nr 28



Fot. nr 29



Fot. nr 30



Fot. nr 31



Fot. nr 32



Fot. nr 33



Fot. nr 34



Fot. nr 35



Fot. nr 36



Fot. nr 37



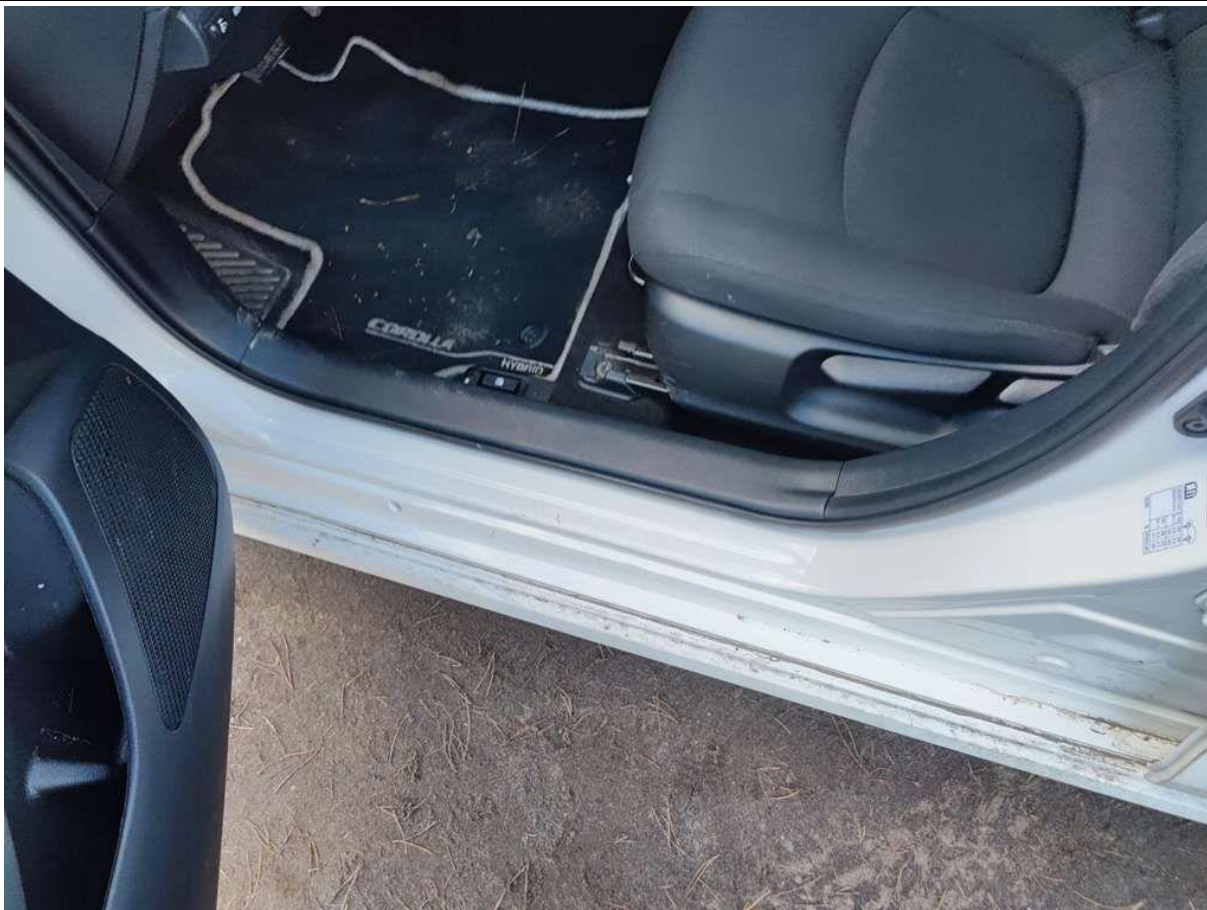
Fot. nr 38



Fot. nr 39



Fot. nr 40



Fot. nr 41



Fot. nr 42



Fot. nr 43



Fot. nr 44



Fot. nr 45



Fot. nr 46



Fot. nr 47



Fot. nr 48



Fot. nr 49



Fot. nr 50



Fot. nr 51



Fot. nr 52



Fot. nr 53



Fot. nr 54



Fot. nr 55



Fot. nr 56



Fot. nr 57



Fot. nr 58



Fot. nr 59



Fot. nr 60



Fot. nr 61



Fot. nr 62



Fot. nr 63



Fot. nr 64



Fot. nr 65



Fot. nr 66



Fot. nr 67



Fot. nr 68



Fot. nr 69



Fot. nr 70



Fot. nr 71



Fot. nr 72



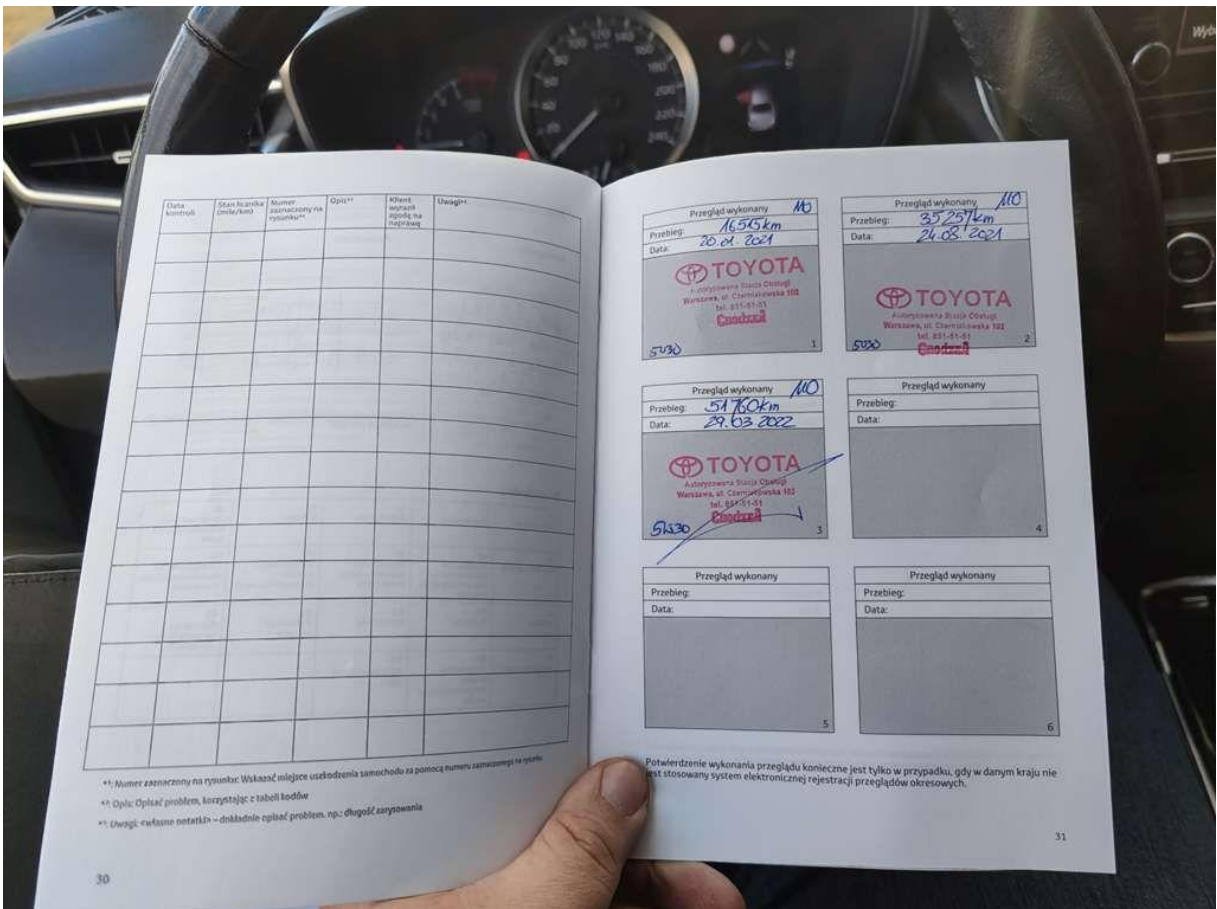
Fot. nr 73



Fot. nr 74



Fot. nr 75



Fot. nr 76



Fot. nr 77



Fot. nr 78

Dokument wystawiony elektronicznie, wa ny bez podpisu