

Nr zlecenia: 88/10/01/2025/CarArena STANDARD

z dnia: 10.01.2025

**Zleceniodawca:**

CARARENA - Aukcje Samochodowe  
ul. Budowlanych 7  
62-081 Baranowo

**Rzeczoznawca:**

Rafał Choroma ski/zatw. Pion Weryfikacyjny eRzeczoznawcy



## P o g l d o w y R a p o r t S t a n u T e c h n i c z n e g o

Zadanie: Ocena stanu technicznego i określenie wartości rynkowej pojazdu

### DANE IDENTYFIKACYJNE POJAZDU

Dane: [O] I-2025

Rodzaj pojazdu: <b>Samochód osobowy</b>	VIN: <b>N M T B Z 3 B E 1 0 R 0 3 4 4 8 4</b>
Marka: <b>TOYOTA</b>	Nr rejestracyjny: <b>WE245YC</b>
Model pojazdu: <b>Corolla 1.8 Hybrid MR`19 E6</b>	Nr Info-Ekspert: <b>037-03194</b>
Wersja: <b>Comfort e-CVT</b>	Rok produkcji: <b>2019</b>

Wskazanie drogomierza	146237 km
Data pierwszej rejestracji	02.01.2020
Rodzaj nadwozia	sedan 4 drzwiowy
Dop. masa całkow.	1835 kg
Jednostka napędowa	hybrydowa (benzyna/elekt.)
Pojemność / Moc silnika spalinowego	1798 ccm / 72kW (98KM)
Moc zespołu napędowego / silnika elektrycznego	90kW (122KM) / 53kW (72KM)
Liczba cylindrów / Układ cylindrów / Liczba zaworów	4 / rzędowy / 16
Rodzaj skrzyni biegów	automatyczna
Rodzaj napędu	przedni (4x2)
Kolor powłoki lakierowej, (rodzaj lakieru)	Biały 2-warstwowy typu uni

### WYPOSAŻENIE STANDARDOWE

L.p.	Nazwa elementu wyposażenia	L.p.	Nazwa elementu wyposażenia
1	ABS - system zapobiegający cy blokowaniu kół	32	Przycisk uruchamiający silnik
2	Asystent utrzymania pasa ruchu LTA	33	Sterowanie systemem audio w kierownicy
3	Czujnik zmierzchu	34	Sterowanie telefonem w kierownicy
4	Dźwignia zmiany biegów pokryta skórą	35	Sygnalizacja niezapiętych pasów bezpieczeństwa przednich
5	Elementy nadwozia dodatkowo chromowane	36	System automatycznego powiadamiania ratunkowego eCall
6	Fotel kierowcy z regulacją wysokości	37	System dystrybucji siły hamowania elektroniczny EBD
7	Gniazdo 12V	38	System kontroli trakcji TRC
8	Hamulec postojowy elektryczny	39	System monitorowania ciśnienia powietrza w

9	Immobilizer	40	oponach
10	Kamera cofania	41	System multimedialny Toyota Touch 2
11	Kierownica multifunkcyjna	42	System rozpoznawania znaków drogowych RSA
12	Kierownica pokryta skór	43	System stabilizacji toru jazdy VSC
13	Klimatyzacja automatyczna 2 strefowa	44	System wczesnego reagowania w razie ryzyka zderzenia PCS
14	Kolumna kierownicy z regulacją wysoko ci i głą boko ci	45	System wspomagania hamowania awaryjnego
15	Komputer pokładowy	46	System wspomagania ruszania na wzniesieniu HAC
16	Kurtyny powietrzne boczne	47	System wykrywania zmniejszenia kierowcy SWS
17	Listwa okienna chromowana	48	Szyby przednie automatycznie opuszczane i podnoszone
18	Lusterka zewnętrzne trznie podgrzewane elektrycznie	49	Szyby przednie regulowane elektrycznie
19	Lusterka zewnętrzne trznie regulowane elektrycznie	50	Szyby tylne automatycznie opuszczane i podnoszone
20	Lusterka zewnętrzne trznie w kolorze nadwozia	51	Szyby tylne regulowane elektrycznie
21	Mocowanie fotelika dzieci tego ISOFIX na tylnych skrajnych siedzeniach	52	wiatła do jazdy dziennej LED
22	Nawiewy w drugim rzędzie siedze	53	wiatła drogowe automatyczne AHB
23	Ogranicznik prędkości automatyczny ASL	54	wiatła p/mgielne przednie LED
24	Podłokietnik przedni	55	Tapicerka tekstylna
25	Podłokietniki siedze tylnych	56	Tarcze kół aluminiowe 16" opony 205/55
26	Podsufitka w jasnej tonacji	57	Tempomat adaptacyjny
27	Poduszka powietrzna kierowcy	58	Wspomaganie układu kierowniczego
28	Poduszka powietrzna kolanowa kierowcy	59	Wyświetlacz wskaźników kierowcy 4,2"
29	Poduszka powietrzna pasażera z możliwością odłączenia	60	Zabezpieczenie drzwi tylnych przed otwarciem od wewnątrz
30	Poduszki powietrzne boczne przednie	61	Zamek centralny zdalnie sterowany
31	Pokrywa bagażnika otwierana przyciskiem	62	Złoty cze "AUX"
			Złoty cze "USB"

**L.p. Nazwa pakietu / elementu pakietu wyposażenia standardowego**

- 1 Siedzenia tylne dzielone i składane 60/40  
 Siedzenia tylne dzielone  
 Siedzenia tylne składane

**OPIS ZAMONTOWANEGO W POJEZDZIE OGUMIENIA**

Koło	Marka, typ	Bieżnik [mm]
Przednie lewe:	KLEBER 205/55 R16 91H KRISALP HP3 TL	6,9
Przednie prawe:	KLEBER 205/55 R16 91H KRISALP HP3 TL	6,0
Tylne lewe:	KLEBER 205/55 R16 91H KRISALP HP3 TL	5,0
Tylne prawe:	KLEBER 205/55 R16 91H KRISALP HP3 TL	7,0

**KOREKTY WARTOŚCI POJAZDU**

KOREKTA ZA PIERWSZĄ REJESTRACJĘ	( + )
KOREKTA ZA PRZEBIEG	( - )
KOREKTY RÓŻNE:	
Stan utrzymania i dbałość o pojazd	( - )
Zadana szacunkowa korekta z tytułu wcześniejszych napraw	( - )
Ważność badania techn.: 02.01.2025	( - )
KOREKTY RÓŻNE RAZEM	( - )
KOREKTA ZA OGUMIENIE	( + )

**UWAGI RZECZOZNAWCY DOTYCZĄCE WYCENY**

Dokonano sprawdzenia historii pojazdu w bazie CEPiK.

Badanie techniczne: brak informacji o wyniku badania technicznym

Okresowe badanie techniczne wykonane było do 02.01.2025r.

## OPIS STANU TECHNICZNEGO ZESPOŁÓW POJAZDU



### KABINA KIEROWCY - Szkielet i poszycia zewn trzne

L.p.	Nazwa elementu	L / P	Rodzaj uszkodzenia	Opis	Fot. nr
1	Błotnik przedni	P	Odpryski powłoki lakierowej z miejscow korozj blachy		
2	Pokrywa przednia		Odpryski powłoki lakierowej		
3	Drzwi boczne przednie	L	Zarysowania powłoki lakierowej, wgniecenie		
4	Drzwi boczne przednie	P	Zarysowania powłoki lakierowej		
5	Drzwi boczne tylne	L	Zarysowania powłoki lakierowej		
6	Drzwi boczne tylne	P	Zarysowania powłoki lakierowej		
7	Próg	L	Zarysowania powłoki lakierowej		
8	Błotnik tylny	L	Zarysowania powłoki lakierowej		
9	Błotnik tylny	P	Zarysowania powłoki lakierowej		
10	Wn ka drzwi tylnych	L	Zarysowania lakieru		
11	Wn ka drzwi tylnych	P	Zarysowania lakieru		

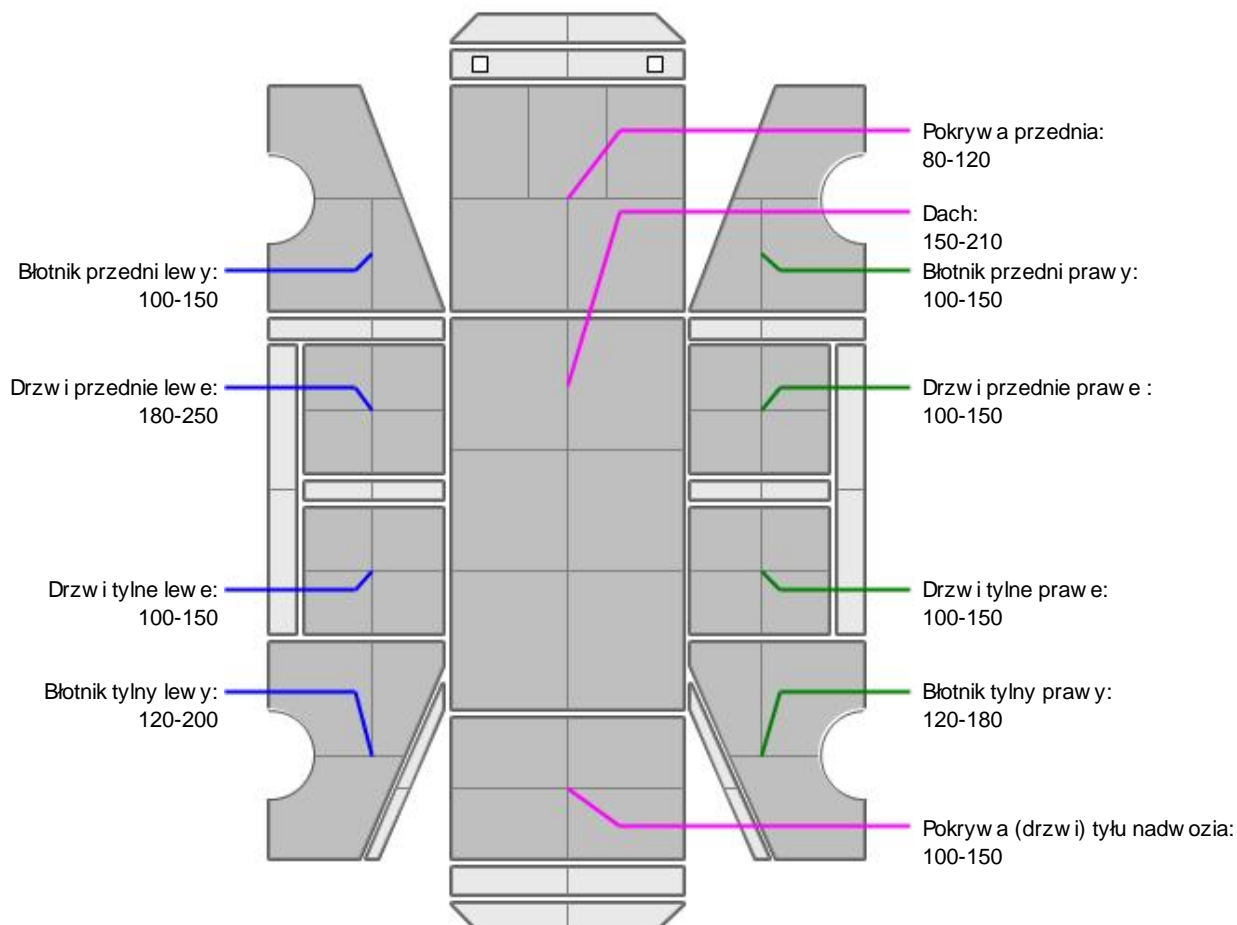
Pojazd w trakcie ogl dzin zabrudzony oraz pokryty niegiem, mo liwo wykrycia dodatkowych uszkodzde po umyciu i wyschni ciu pojazdu.

Na pozostałych elementach oblachowania bryły nadwozia stwierdzono równie typowe dla jego okresu eksploatacji uszkodzenia powłoki lakierowej ( zarysowania, odpryski, itp.).

Szczegółowy stan pojazdu zobrazowany w dokumentacji zdj ciowej.



### KABINA KIEROWCY – Opis powłoki lakierowej



L.p.	Nazwa elementu	L / P	Grubość powłoki [µm]	Opis
1	Pokrywa przednia		80-120	
2	Dach		150-210	
3	Błotnik przedni	L	100-150	
4	Drzwi przednie	L	180-250	
5	Drzwi tylne	L	100-150	
6	Błotnik tylny	L	120-200	
7	Błotnik przedni	P	100-150	
8	Drzwi przednie	P	100-150	
9	Drzwi tylne	P	100-150	
10	Błotnik tylny	P	120-180	
11	Pokrywa (drzwi) tyłu nadwozia		100-150	

Rama dachu L: 160-210µm

Rama dachu P: 160-210µm

Podane przedziały grubości powłoki lakierowej, dotyczą punktów pomiarowych. Nie mogą być traktowane jako gwarancja, a grubość powłoki lakierowej w innych punktach nie wykracza poza te przedziały. Pomiar powłoki lakierowej został wykonany urządzeniem bieżącym w posiadaniu rzeczoznawcy. Pomiar wykonany innym przyrządem może się różnić.



### WYPOSAŻENIE ZEWNĘTRZNE

L.p.	Nazwa elementu	L / P	Rodzaj uszkodzenia	Opis	Fot. nr
1	Zderzak przedni		Zarysowany		
2	Obudowa lusterka bocznego	L	Zarysowana		
3	Obudowa lusterka bocznego	P	Zarysowana		
4	Zderzak tylny		Zarysowany		



### KABINA KIEROWCY – Wyposażenie wewnętrzne

L.p.	Nazwa elementu	L / P	Rodzaj uszkodzenia	Opis	Fot. nr
1	Wykładzina dachu (podsufitka)		Zabrudzenia, zarysowania		
2	Poszycie tapicerskie drzwi bocznych przednich	L	Zabrudzone		
3	Poszycie tapicerskie drzwi bocznych tylnych	L	Zarysowania		
4	Poszycie tapicerskie drzwi bocznych tylnych	P	Zabrudzenia, zarysowania		
5	Wykładzina bagażnika		Zabrudzona		

Wnętrze pojazdu nosi typowe dla jego okresu eksploatacji zabrudzenia oraz zużycie wszystkich elementów.



### ZAWIESZENIE I KOŁA

L.p.	Nazwa elementu	L / P	Rodzaj uszkodzenia	Opis	Fot. nr
1	Tarcza koła przedniego ze stopu lekkiego	P	Zadrapania krawędzi bocznej		
2	Tarcza koła tylnego ze stopu lekkiego	L	Zadrapania krawędzi bocznej		

**JAZDA KONTROLNA**

1	Główny silnik	BEZ UWAG
2	Praca układu kierowniczego	BEZ UWAG
3	Główny zawieszający (stuk) zawieszający	BEZ UWAG
4	Zmiana biegów, działanie sprzęgła	BEZ UWAG
5	Główny skrzyni biegów / bloku napędowego	BEZ UWAG
6	Skuteczność hamulca zasadniczego	BEZ UWAG
7	Skuteczność hamulca pomocniczego	BEZ UWAG

Próba ruchowa przeprowadzona na niewielkim dystansie, na zimnym silniku, w warunkach parkingowych, z prędkością do 15 km/h.

**DOKUMENTY I KOMPLETACJA POJAZDU**

1	Książka serwisowa	TAK
2	Kluczyki (ilość sztuk)	1 szt.
3	Dowód rejestracyjny	TAK
4	Instrukcja obsługi	TAK

**POZOSTAŁE INFORMACJE**

- Pochodzenie pojazdu**  
Krajowy
- Badanie poprawności numerów identyfikacyjnych**  
Numer VIN wybity na karoserii oraz numer VIN tabliczki znamionowej zgodny z DR.
- Weryfikacja odczytanego stanu drogomierza**  
Odczytany z licznika.

## Zastrzeżenia ograniczające opinię.

Ü Zawarte w niniejszej Ocenie/Raporcie informacje (w tym dotyczące wyposażenia) służy jedynie ogólnym celom informacyjnym. Ocena/Raport nie może być zatem traktowana jako oferta w rozumieniu przepisów Kodeksu Cywilnego oraz opisu towaru ani zapewnienia w rozumieniu art. 4 Ustawy z dnia 27 lipca 2002 roku o szczególnych warunkach sprzedaży konsumenckiej.

Ü Ocena/Raport została sporządzona w celu ustalenia istnienia albo nieistnienia uszkodzeń nieakceptowalnych podczas korzystania z samochodu lub innych okoliczności uzgodnionych w zleceniu. Ocena/Raport nie obejmuje typowych uszkodzeń wynikających z eksploatacji samochodu oraz jego standardowego zużycia.

Ü Jeżeli chcesz traktować ten dokument jako źródło wiedzy o samochodzie przy jego zakupie, czynisz to na własną odpowiedzialność. Rzeczoznawca sp.j. nie ponosi odpowiedzialności za takie użycie tej Oceny/Raporcie.

Ü Niniejsza wycena służy wyłącznie do oszacowania wartości rynkowej przedmiotu wyceny i nie może być wykorzystywana do żadnego innego celu, ni wymienionego powyżej. W szczególności wycena nie może stanowić podstawy do oceny cech i stanu wycenianego obiektu przy jego zakupie.

Ü Rzeczoznawca nie bierze na siebie odpowiedzialności za wady ukryte (prawne i fizyczne) oraz ewentualne skutki wynikające z dalszego użytkowania przedmiotu wyceny, a także za skutki wykorzystania samej wyceny.

Ü Powyższa wycena nie jest ekspertyzą stanu technicznego przedmiotu wyceny i za taką nie może być uznawana, w szczególności nie może być traktowana jako gwarancja sprzedaży przedmiotu wyceny za oszacowaną wartość.

Ü Wycenę przeprowadzono w oparciu o dostarczoną dokumentację oraz badanie organoleptyczne wycenianego obiektu. Nie prowadzono badań diagnostycznych oraz weryfikacji warsztatowej przedmiotu wyceny.

Ü Nie stwierdzono dodatkowych niesprawności i/lub uszkodzeń i/lub braków w zakresie możliwym do ustalenia w warunkach oględzin tj. bez dostępu do spodu pojazdu, specjalistycznego sprzętu diagnostycznego, jazdy próbnej wykonanej w warunkach drogowych z obciążeniem.

Ü Rzeczoznawca podczas oględzin poza warsztatem nie jest w stanie stwierdzić wypadkowej przeszłości pojazdu. W przypadku podwyższonych wartości pomiarów powłoki lakierowej, konieczna jest ekspertyza w warunkach warsztatowych.

Ü Rok produkcji pojazdu - nie weryfikowano. Przyjeto w oparciu o dane przekazane przez Zleceniodawcę.

Ü Niniejsza wycena nie może być publikowana w całości w jakimkolwiek dokumencie bez zgody wykonawców i bez uzgodnienia z nimi formy i treści takiej publikacji. Zakaz publikacji nie dotyczy posługiwania się wyceną w umowach cywilno-prawnych zawieranych przez zleceniodawcę i dotyczących przedmiotu.

Ü Przed odbiorem pojazdu, kupujący zobowiązany jest do konfrontacji rzeczywistego stanu z informacjami zawartymi w wycenie. Odbiór przedmiotu jest równoznaczny ze zrzeczeniem się wszelkich roszczeń, co do stanu technicznego.

Ü Nie badano poprawności i/lub budowy numerów identyfikacyjnych/seryjnych obiektu oraz nie weryfikowano prawdziwości danych obiektu.

Ü Niniejsza wycena nie może być traktowana jako gwarancja sprzedaży przedmiotu wyceny za oszacowaną wartość.

Ü W przypadku ujawnienia dodatkowych informacji dotyczących przedmiotowego pojazdu, niedostępnych w czasie wykonywania niniejszej opinii, zaprezentowane stanowisko może ulec zmianie.

Ü W opinii założono, że nie wykryto żadnych faktów, które mogłyby istotnie wpływać na wartość wycenionego pojazdu, jeżeli w opisie pojazdu nie widnieje inaczej.

Ü Rzeczoznawca nie ponosi odpowiedzialności za ewentualne błędy wynikające z przedstawionych informacji otrzymanych od użytkownika/sprzedawcy/zamawiacza wyceny, jeżeli brak podstaw do kwestionowania ich zgodności ze stanem rzeczywistym lub te ustalenie stanu rzeczywistego przez rzeczoznawcę było niemożliwe lub znacznie utrudnione.

Ü Wyposażenie standardowe wg. Info - Ekspert/Eurotax. Rzeczoznawca nie ponosi odpowiedzialności za ewentualne błędy programu. Opis stanu technicznego pojazdu jest ważny na dzień oględzin. Rzeczoznawca nie bierze odpowiedzialności za zmiany stanu pojazdu wynikające z dalszej eksploatacji lub postoju (np. uszkodzenie akumulatora, powiększenie lub powstanie ognisk korozji, uszkodzenie układu hamulcowego, itp.)

Ü Jeżeli elementy jednostki napędowej, układu przeniesienia napędu itp., są rozmontowane, rzeczoznawca nie weryfikuje kompletności poszczególnych układów. Możliwość wystąpienia braków w kompletacji (np. ze względu na wykorzystanie unieruchomionego pojazdu jako „dawcy części”).

Ü Nie weryfikowano odczytanego stanu drogomierza z zapisami w urządzeniach elektronicznych pojazdu.

Ü Nie weryfikowano gwarancji, statusu pakietów serwisowych i kompletności w zakresie sprzętu dodatkowego, z którym przedmiot był zamówiony.

Ü Ustalenie wszystkich uszkodzeń, wad i braków w ukończeniu pojazdu nie jest możliwe w warunkach parkingowych, konieczna weryfikacja w warunkach warsztatowych. Warunki w jakich przeprowadzono oględziny pojazdu uniemożliwiają dokładne określenie jego sprawności oraz kompletności.

Ü Nie dostarczono specyfikacji wyposażenia fabrycznego wycenianego pojazdu. Mając na uwadze powyższe wyposażenie zostało ustalone na podstawie oględzin z natury. Aby ustalić specyfikację fabryczną wyposażenia należy zwrócić się do dealera. Nie można wykluczyć, że mogły wystąpić różnice w wyposażeniu.

*Dokument wystawiony elektronicznie, ważny bez podpisu*

DOKUMENTACJA FOTOGRAFICZNA



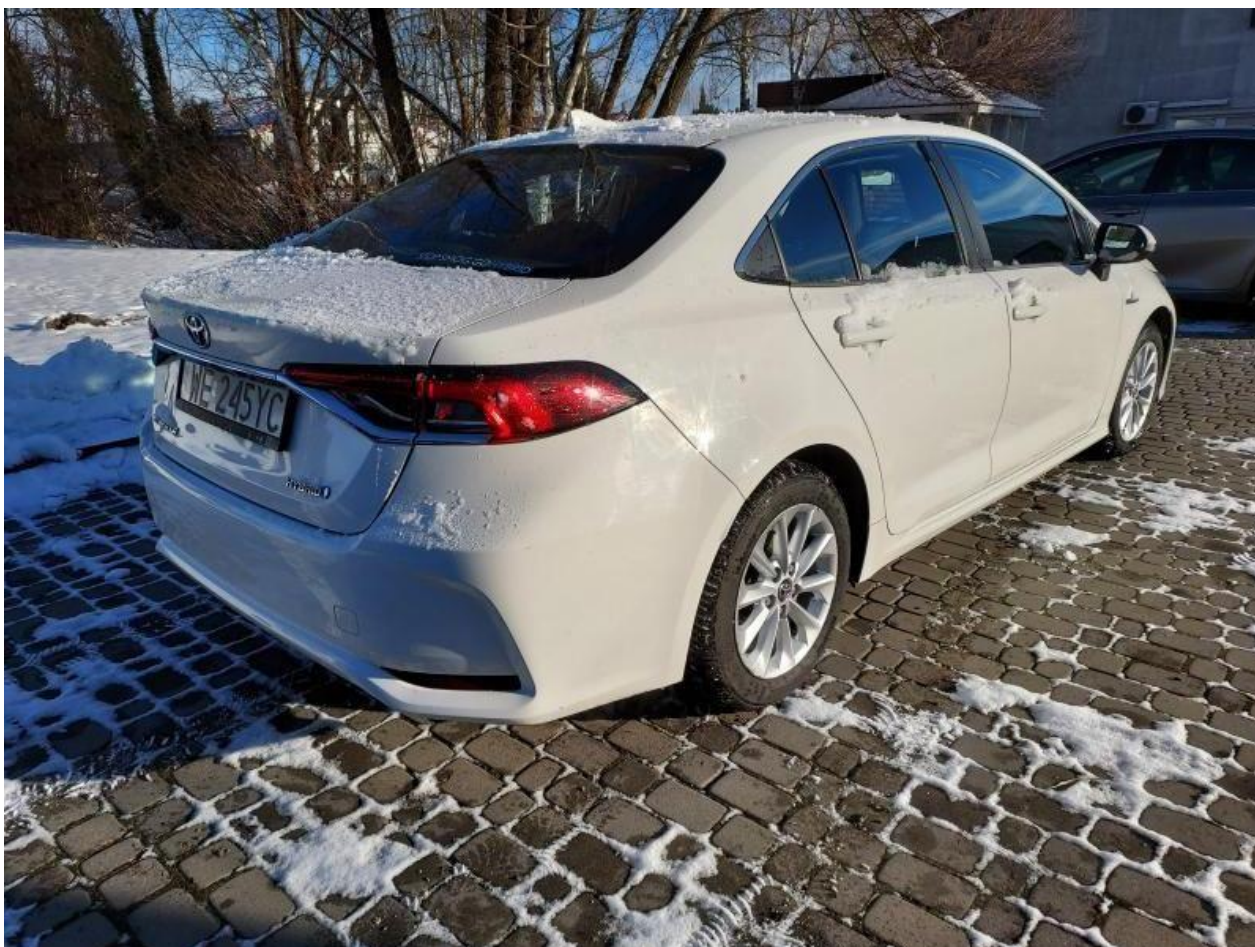
Fot. nr 1



Fot. nr 2



Fot. nr 3



Fot. nr 4





Fot. nr 5



Fot. nr 6



Fot. nr 7



Fot. nr 8



Fot. nr 9



Fot. nr 10



Fot. nr 11



Fot. nr 12



Fot. nr 13



Fot. nr 14



Fot. nr 15



Fot. nr 16



Fot. nr 17



Fot. nr 18



Fot. nr 19



Fot. nr 20





Fot. nr 21



Fot. nr 22



Fot. nr 23



Fot. nr 24



Fot. nr 25



Fot. nr 26



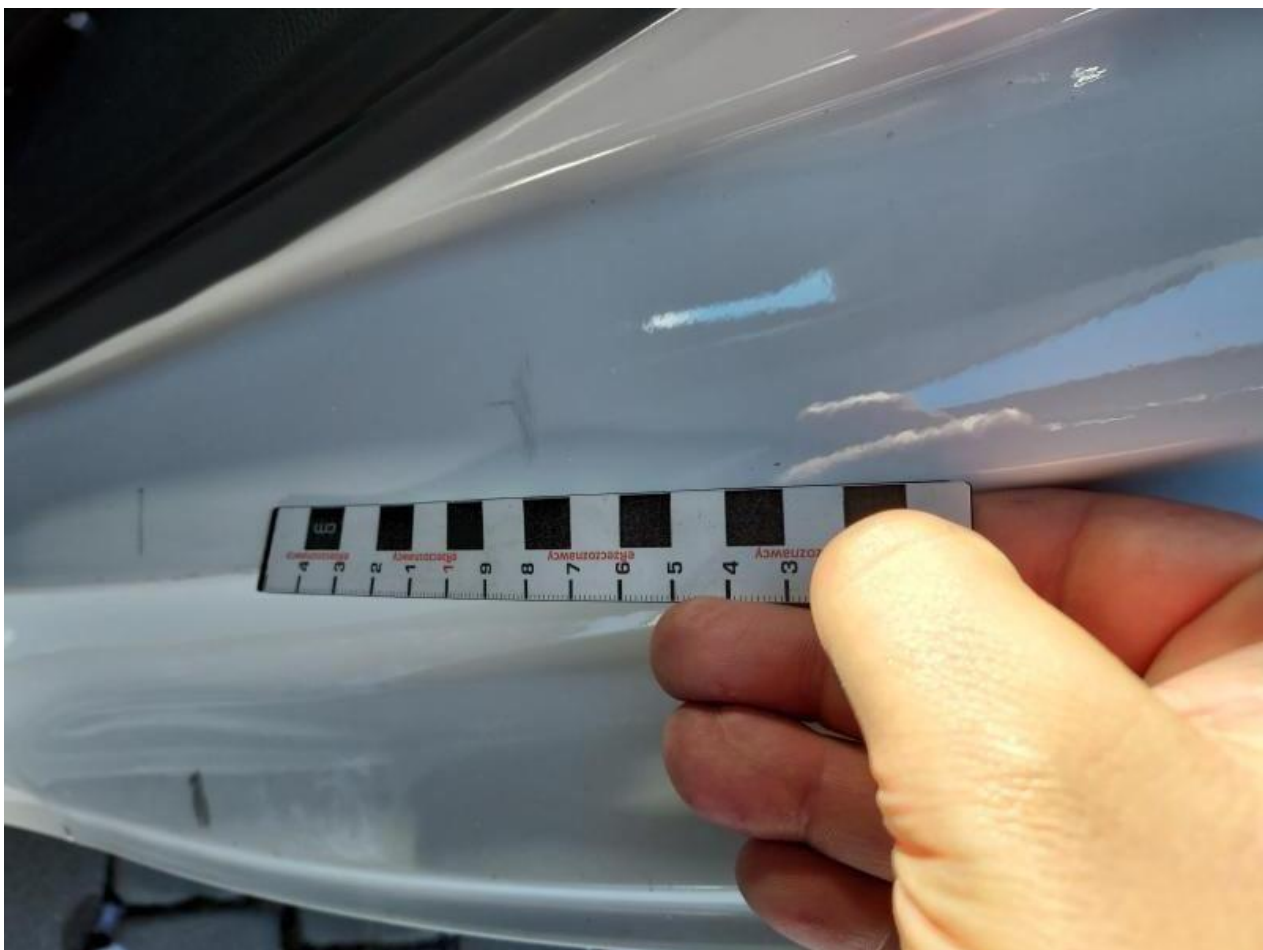
Fot. nr 27



Fot. nr 28



Fot. nr 29



Fot. nr 30



Fot. nr 31



Fot. nr 32



Fot. nr 33



Fot. nr 34



Fot. nr 35



Fot. nr 36





Fot. nr 37



Fot. nr 38



Fot. nr 39



Fot. nr 40



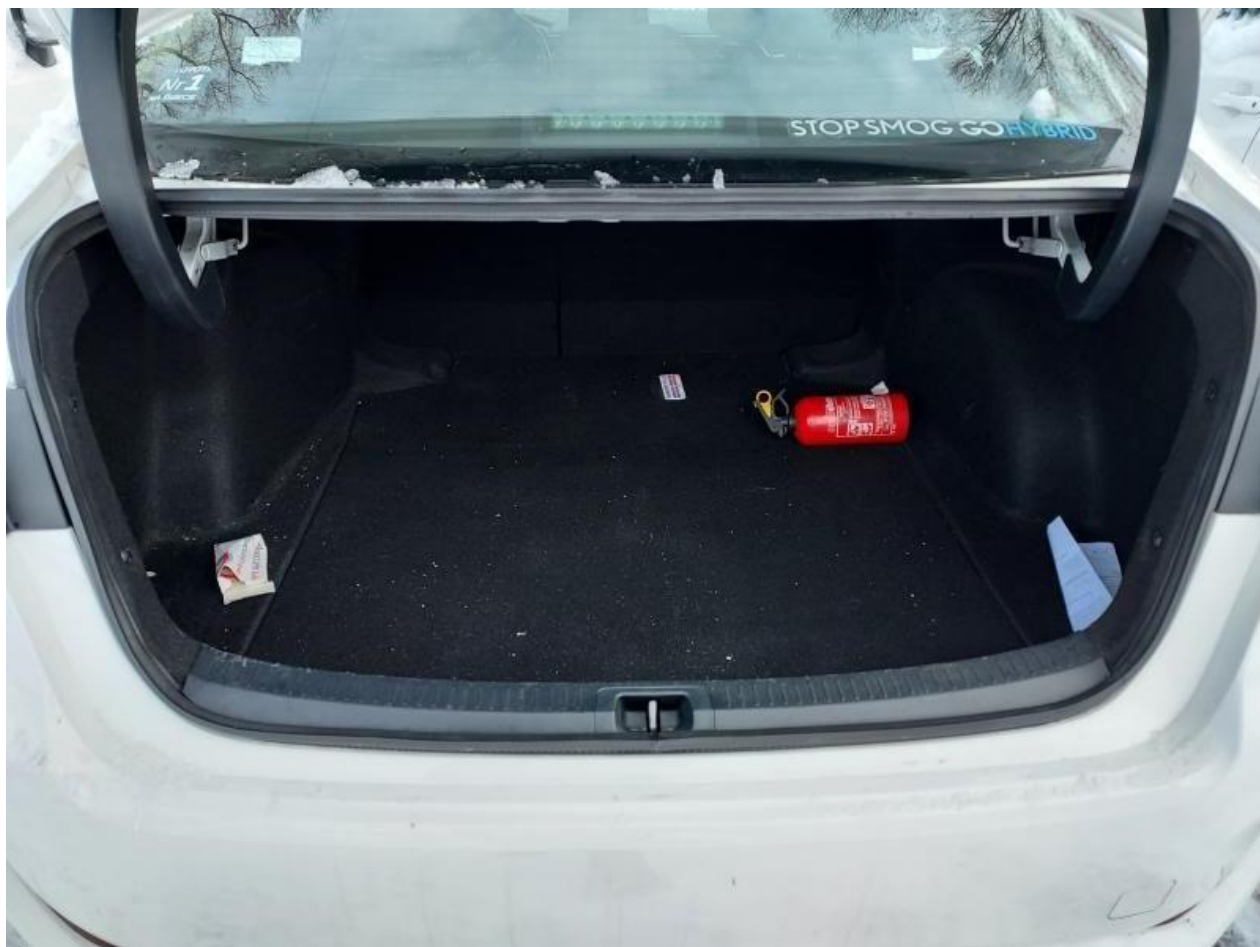
Fot. nr 41



Fot. nr 42



Fot. nr 43



Fot. nr 44



Fot. nr 45



Fot. nr 46



Fot. nr 47



Fot. nr 48



Fot. nr 49



Fot. nr 50



Fot. nr 51



Fot. nr 52





Fot. nr 53



Fot. nr 54



Fot. nr 55



Fot. nr 56



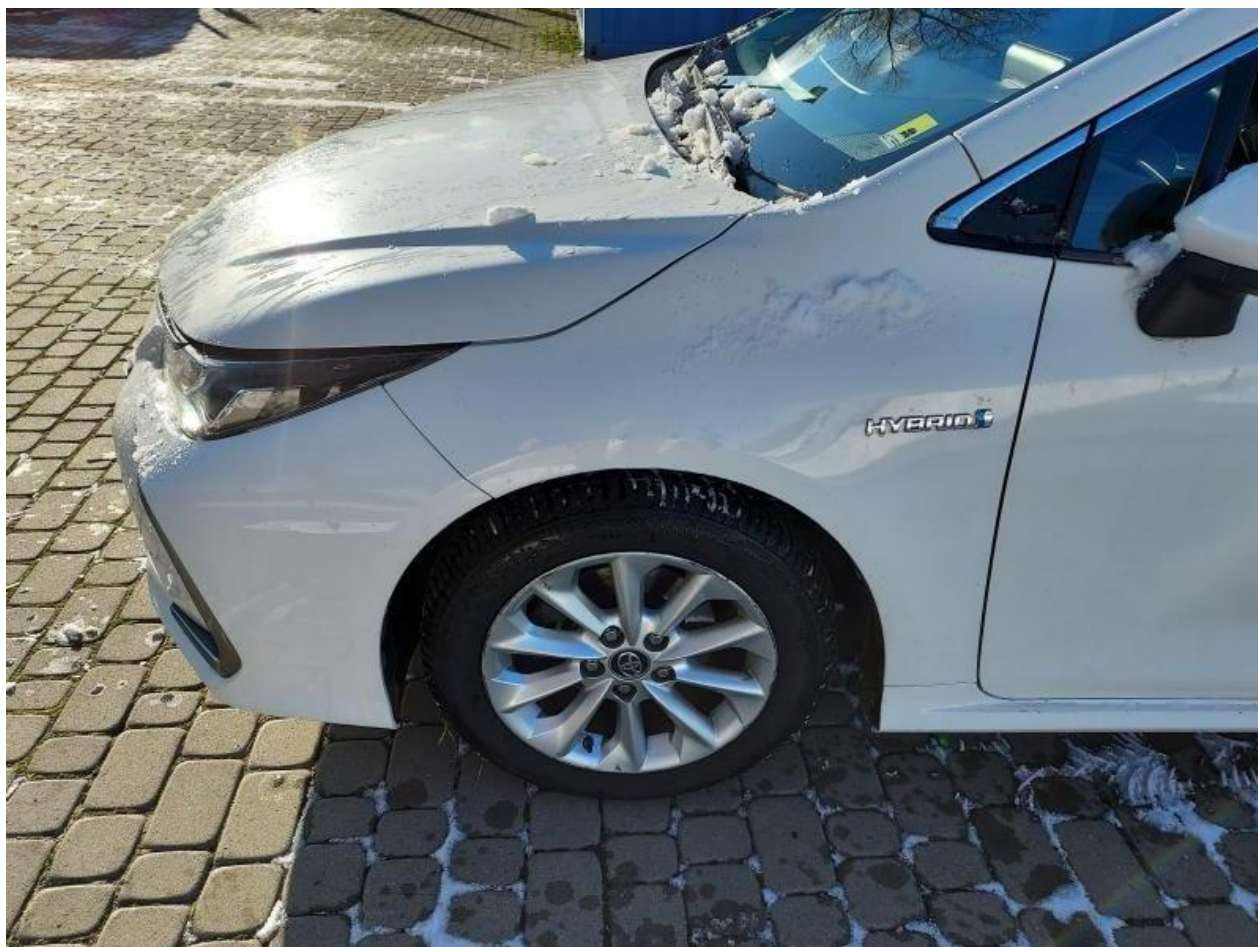
Fot. nr 57



Fot. nr 58



Fot. nr 59



Fot. nr 60



Fot. nr 61



Fot. nr 62



Fot. nr 63



Fot. nr 64



Fot. nr 65



Fot. nr 66



Fot. nr 67



Fot. nr 68





Fot. nr 69



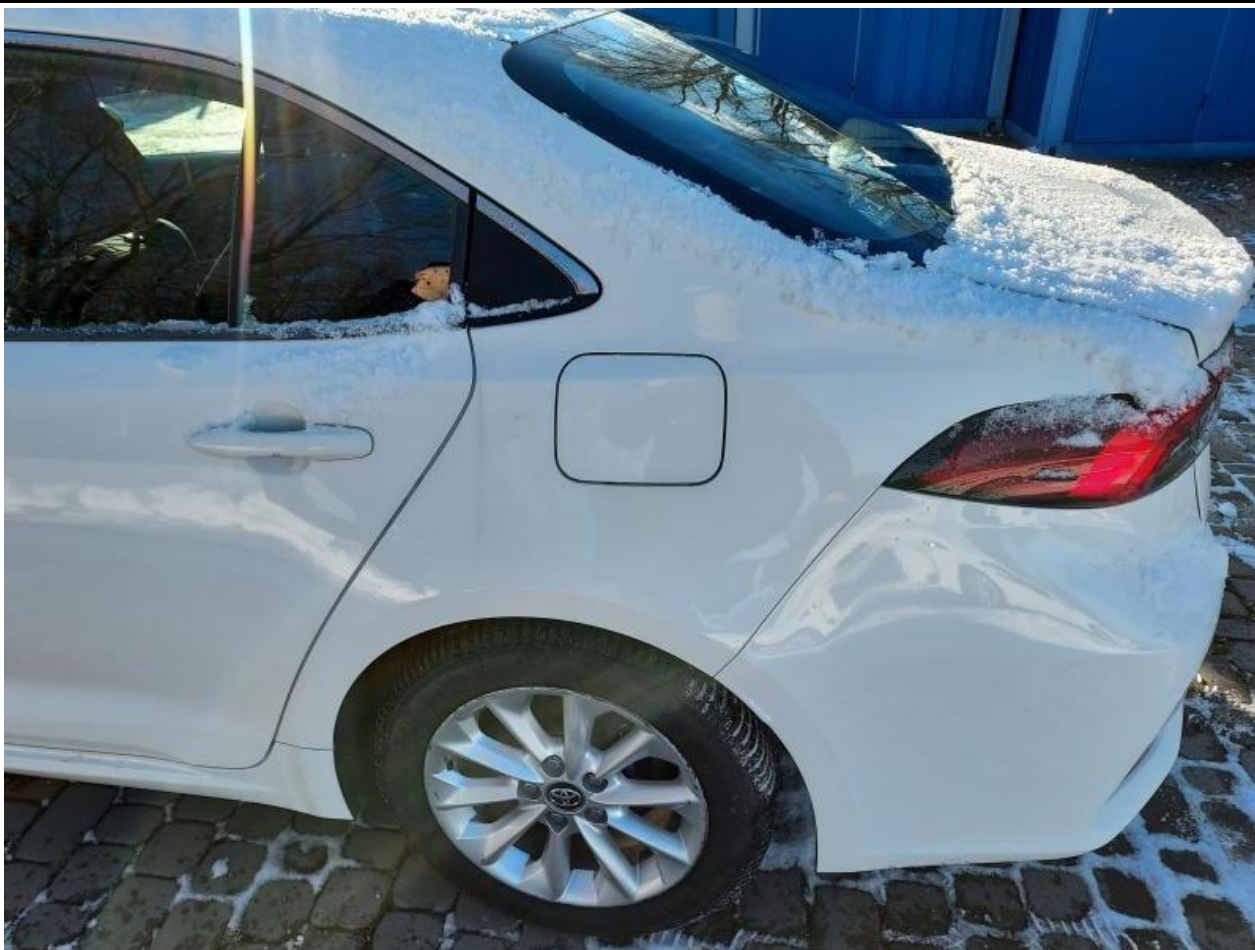
Fot. nr 70



Fot. nr 71



Fot. nr 72



Fot. nr 73



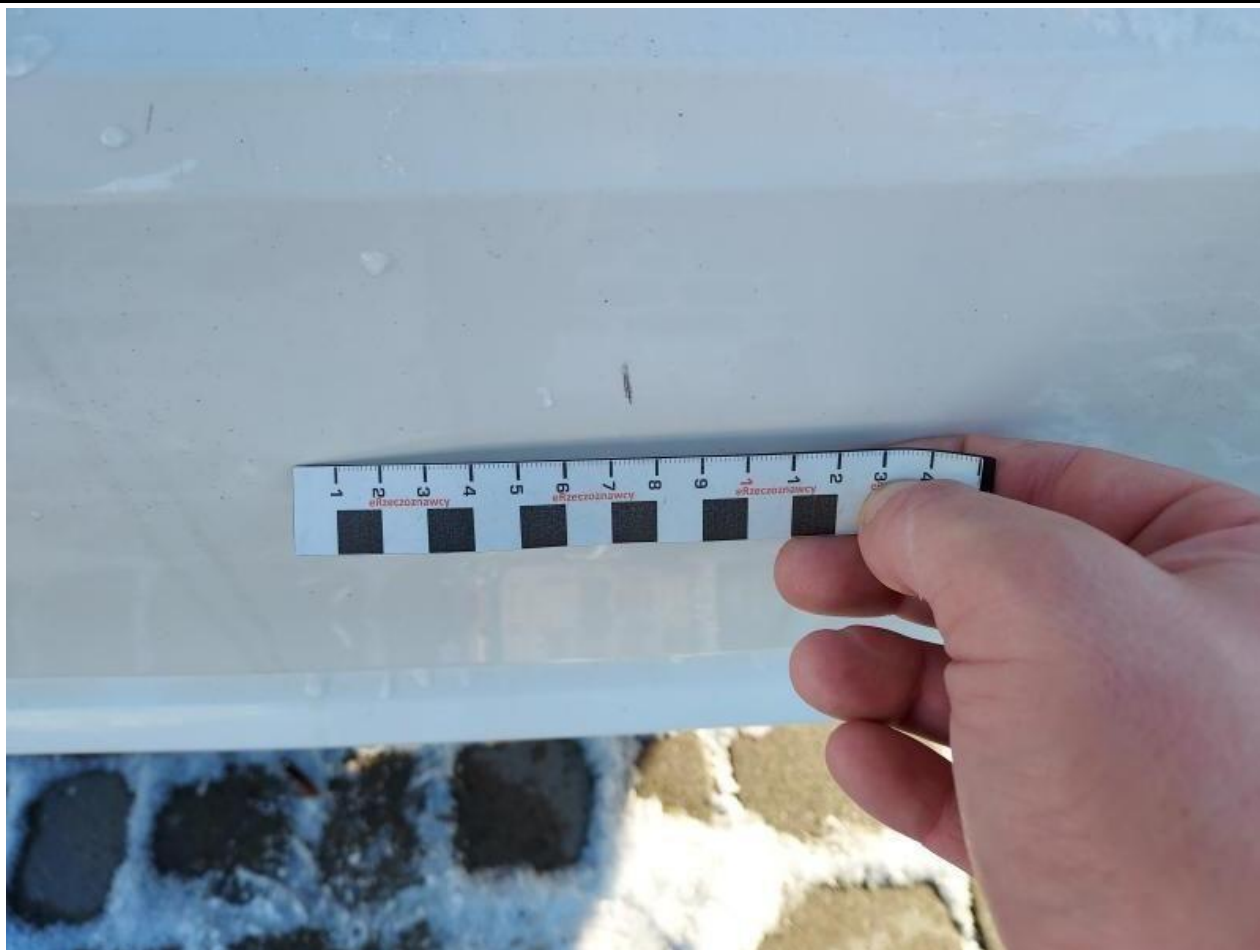
Fot. nr 74



Fot. nr 75



Fot. nr 76



Fot. nr 77



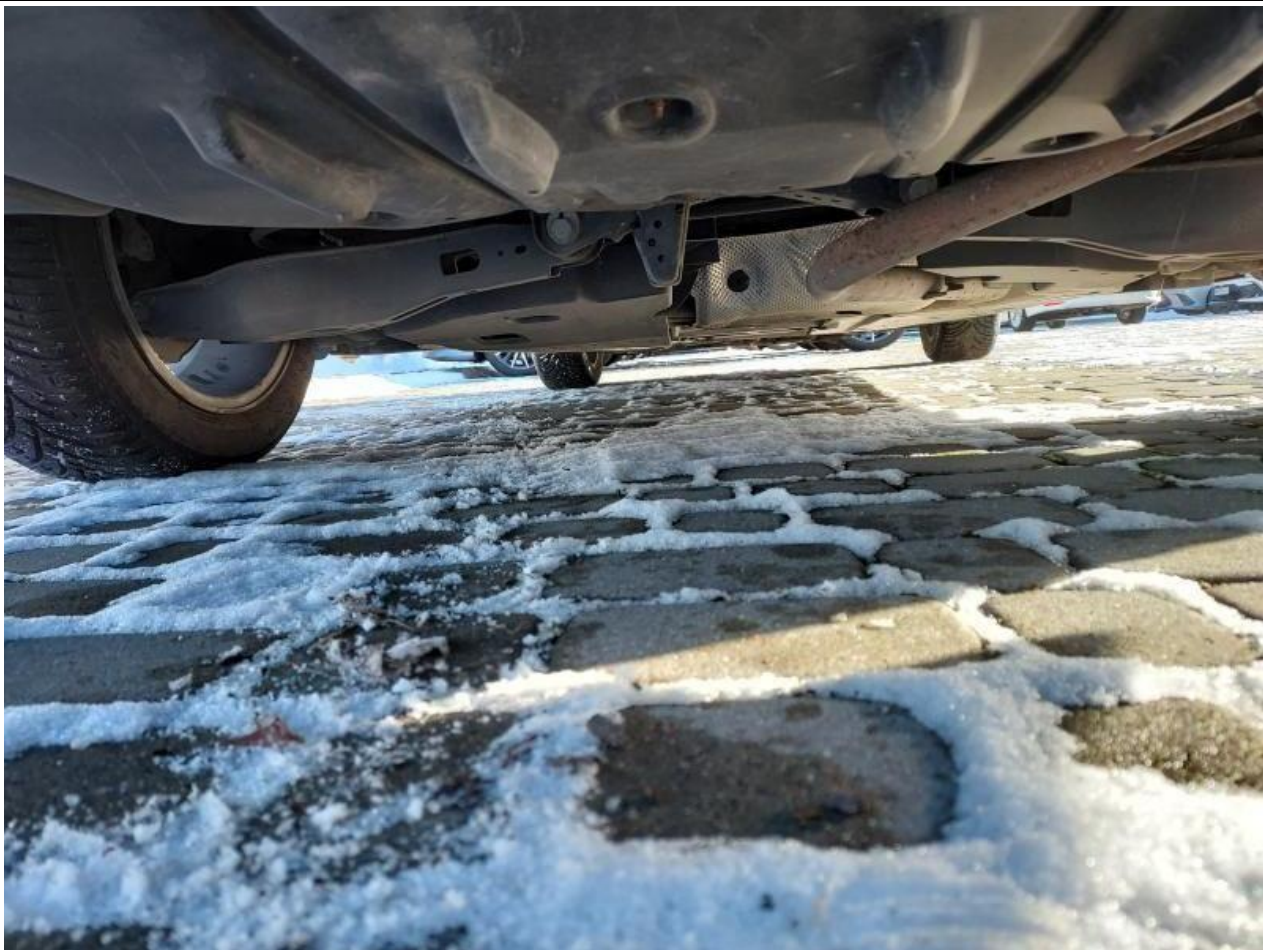
Fot. nr 78



Fot. nr 79



Fot. nr 80



Fot. nr 81



Fot. nr 82



Fot. nr 83



Fot. nr 84





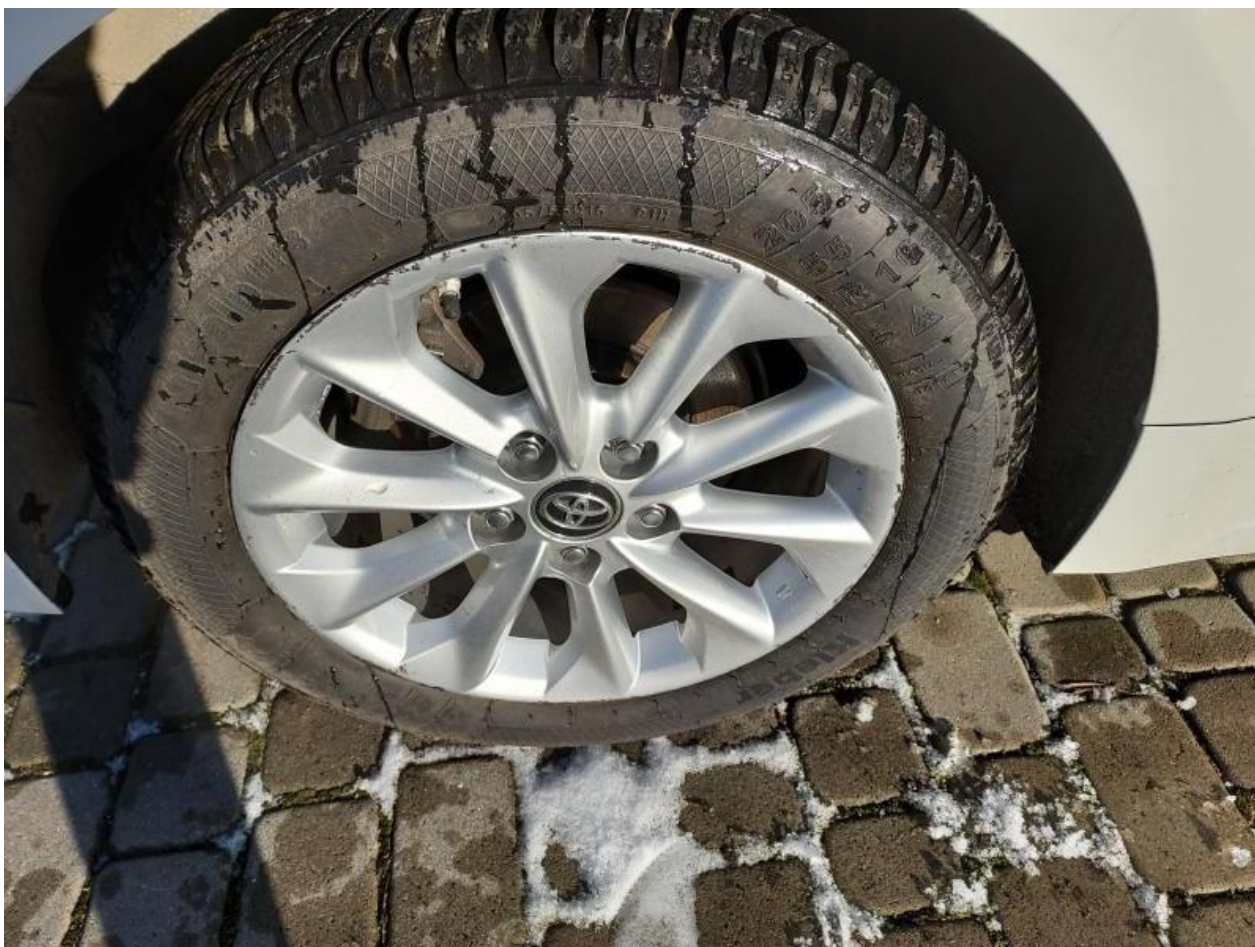
Fot. nr 85



Fot. nr 86



Fot. nr 87



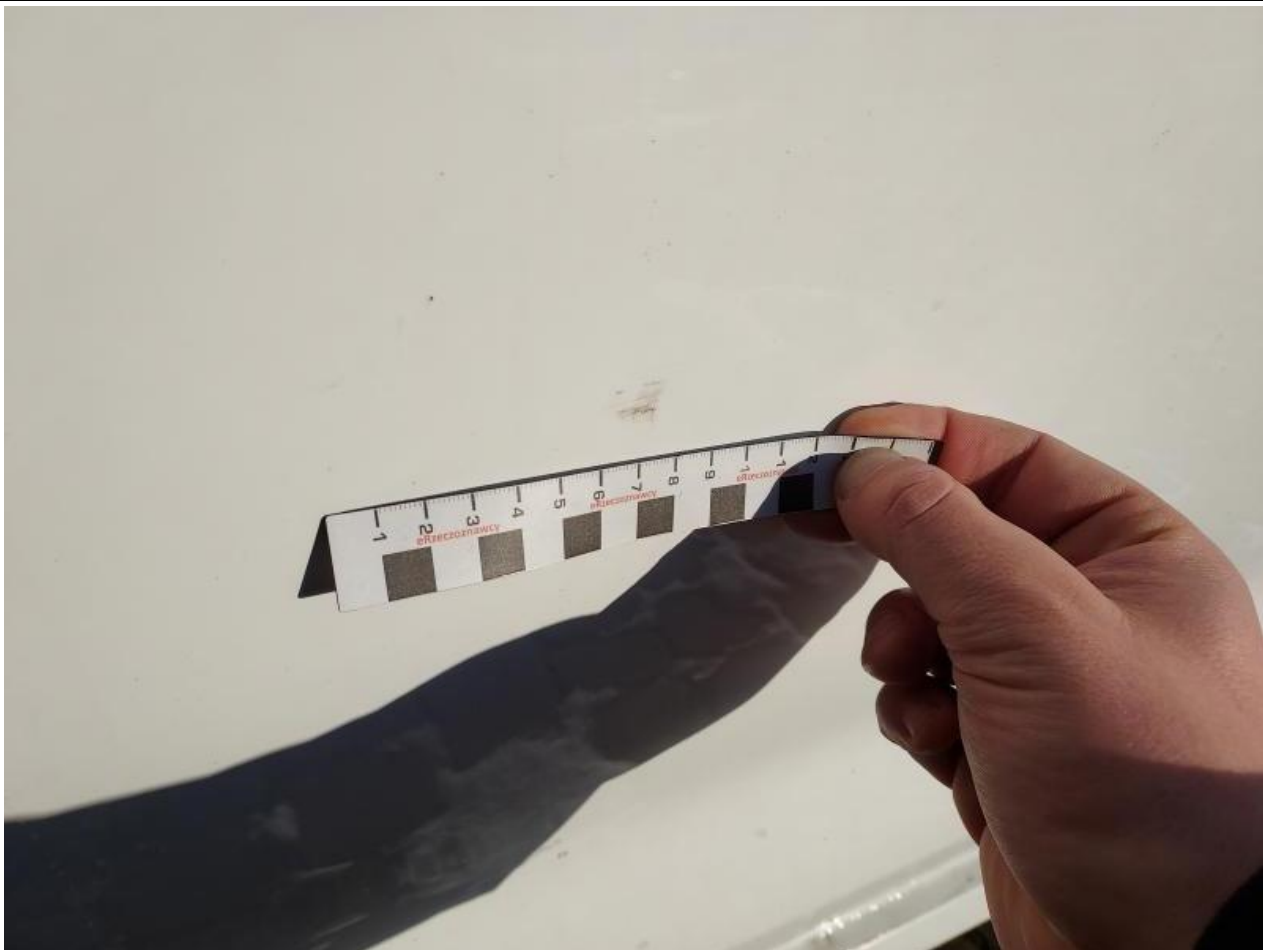
Fot. nr 88



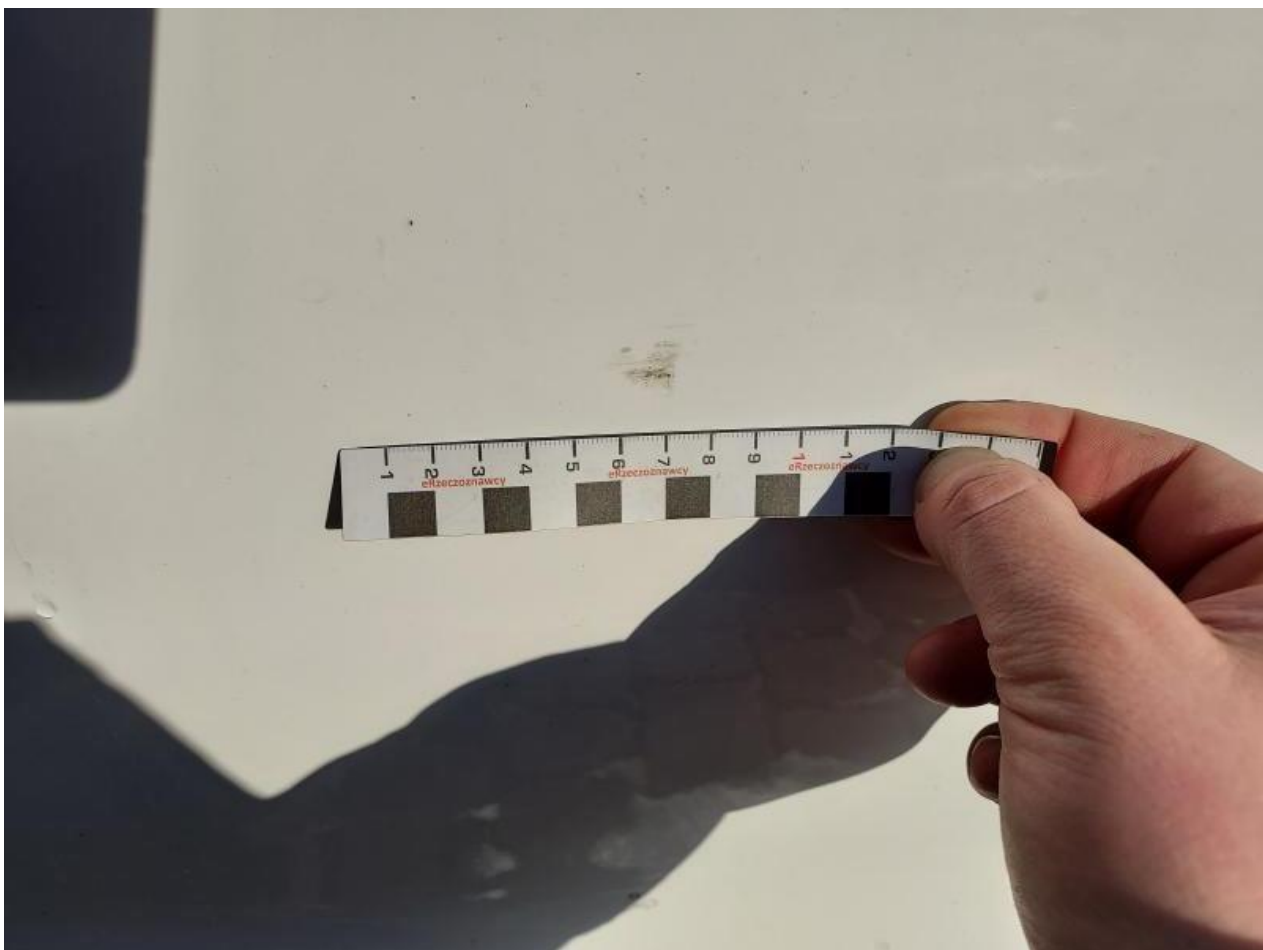
Fot. nr 89



Fot. nr 90



Fot. nr 91



Fot. nr 92



Fot. nr 93



Fot. nr 94



Fot. nr 95



Fot. nr 96



Fot. nr 97



Fot. nr 98



Fot. nr 99



Fot. nr 100





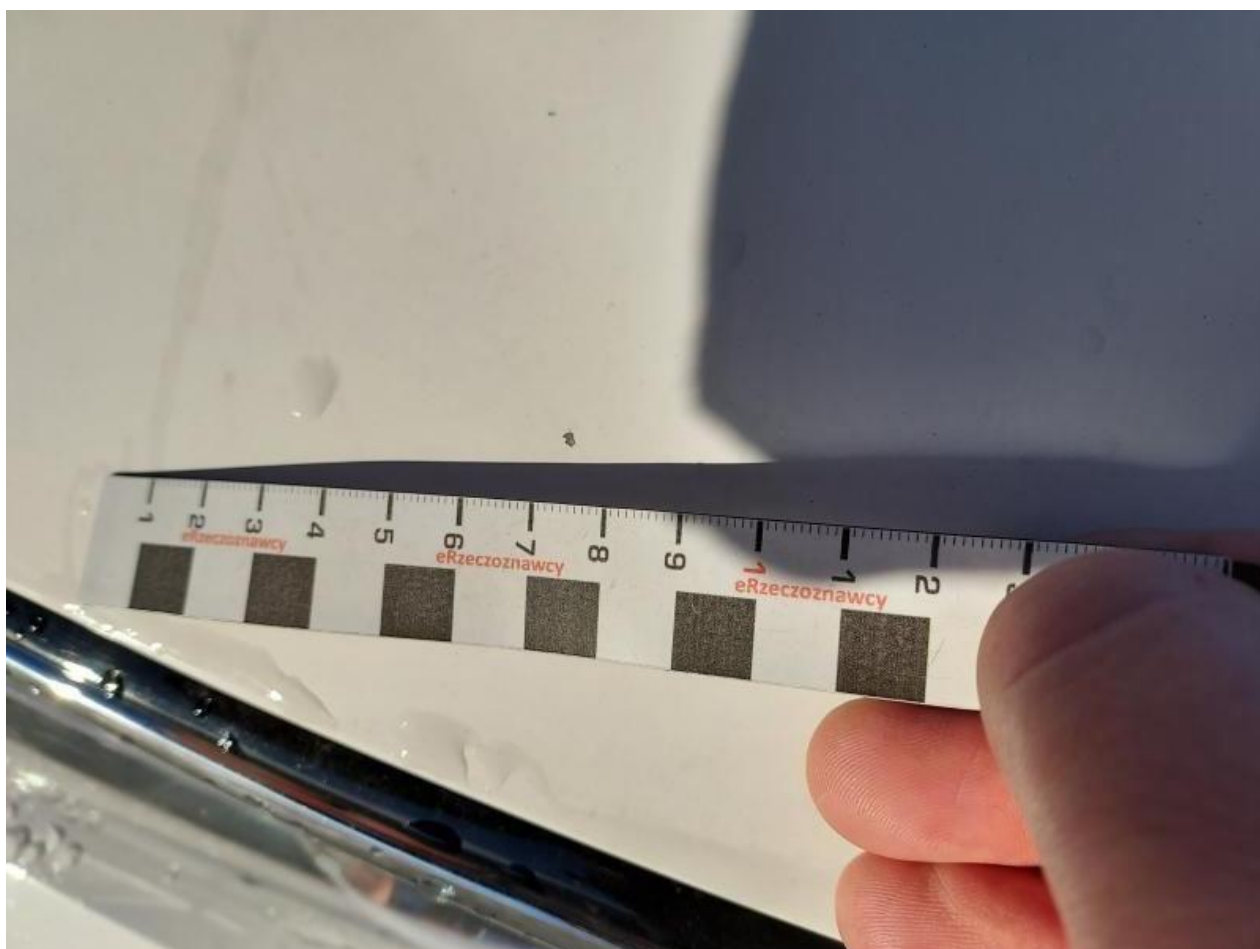
Fot. nr 101



Fot. nr 102



Fot. nr 103



Fot. nr 104



Fot. nr 105



Fot. nr 106



Fot. nr 107



Fot. nr 108



Fot. nr 109



Fot. nr 110



Fot. nr 111



Fot. nr 112



Fot. nr 113



Fot. nr 114



Fot. nr 115

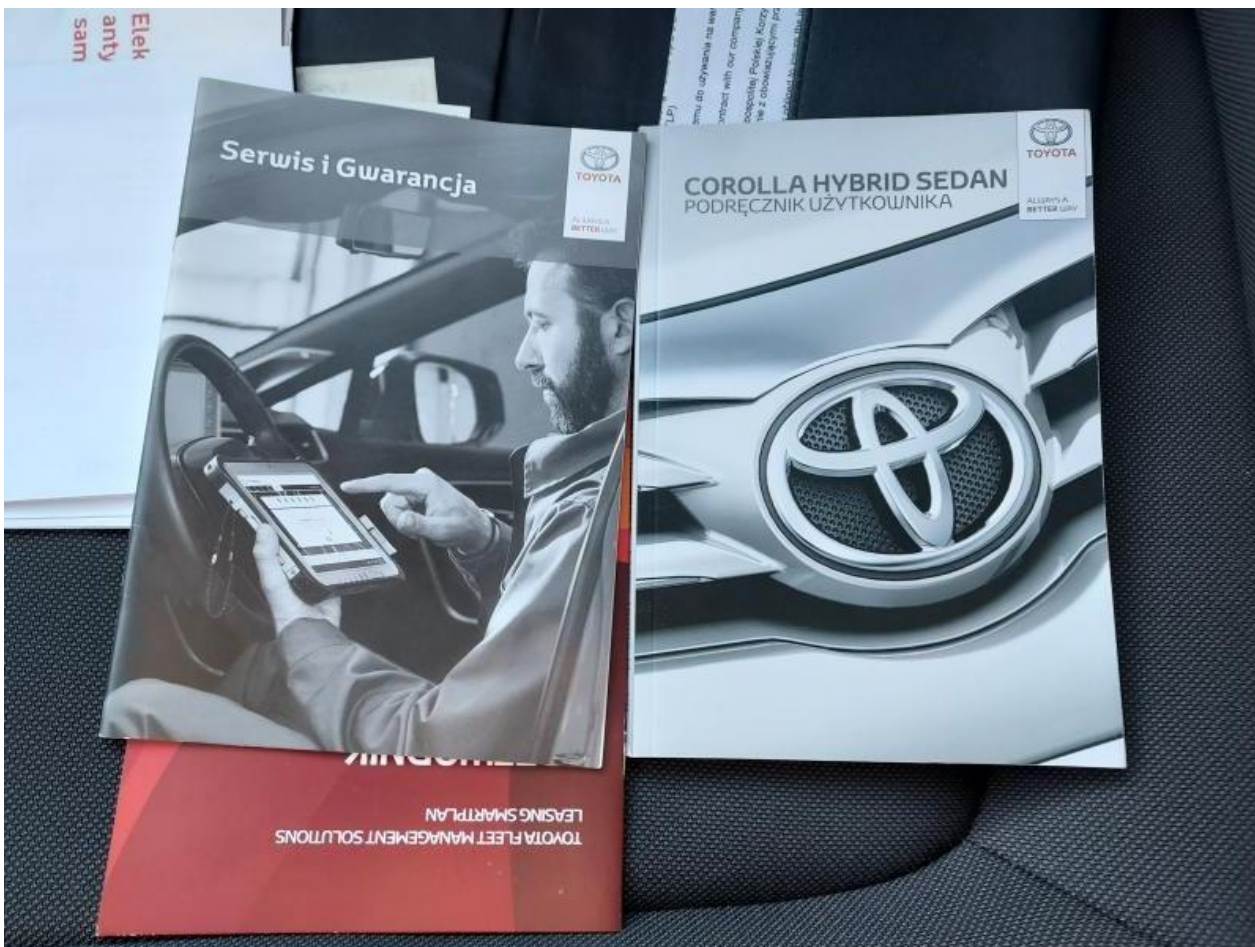


Fot. nr 116

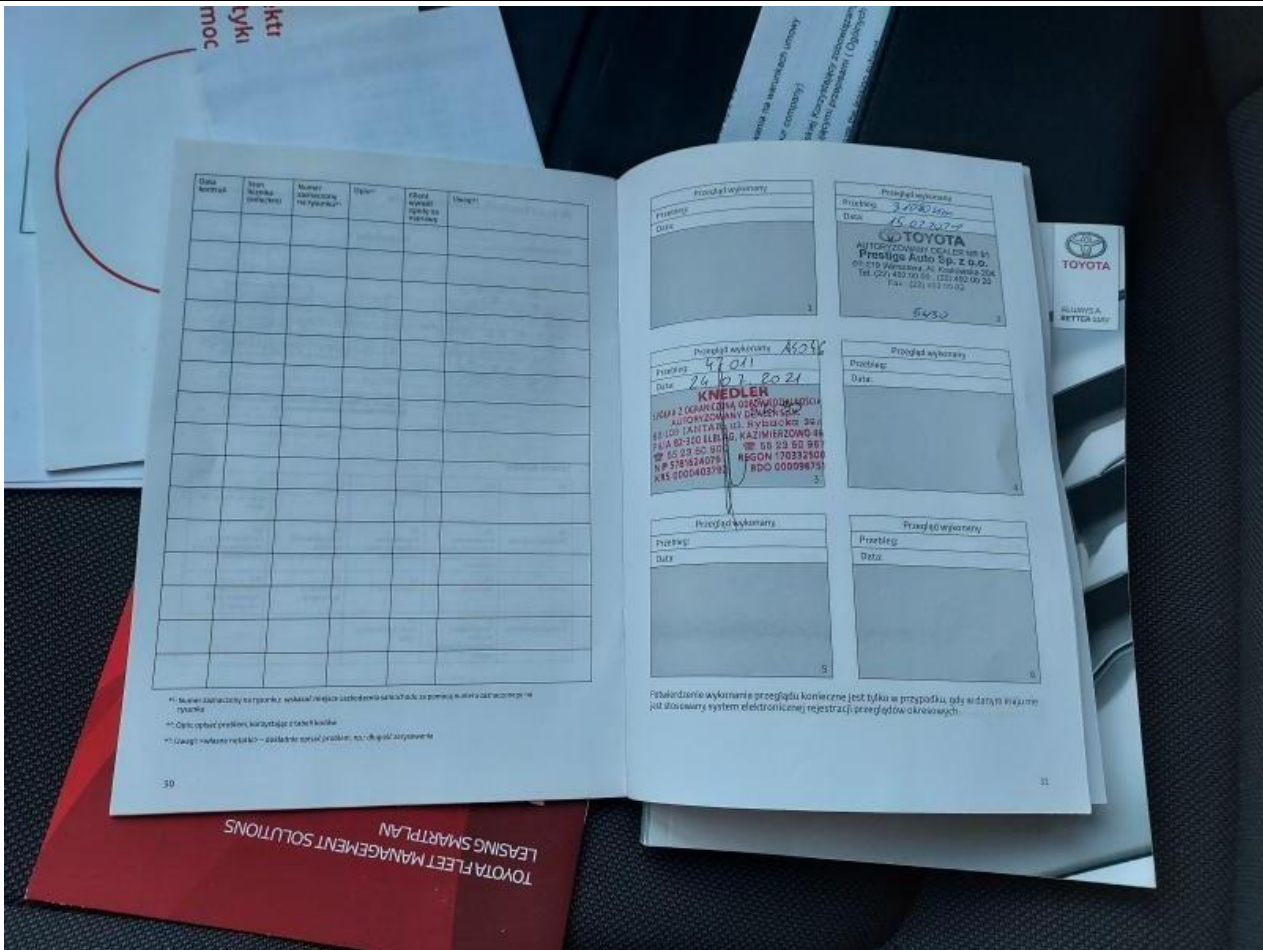




Fot. nr 117



Fot. nr 118



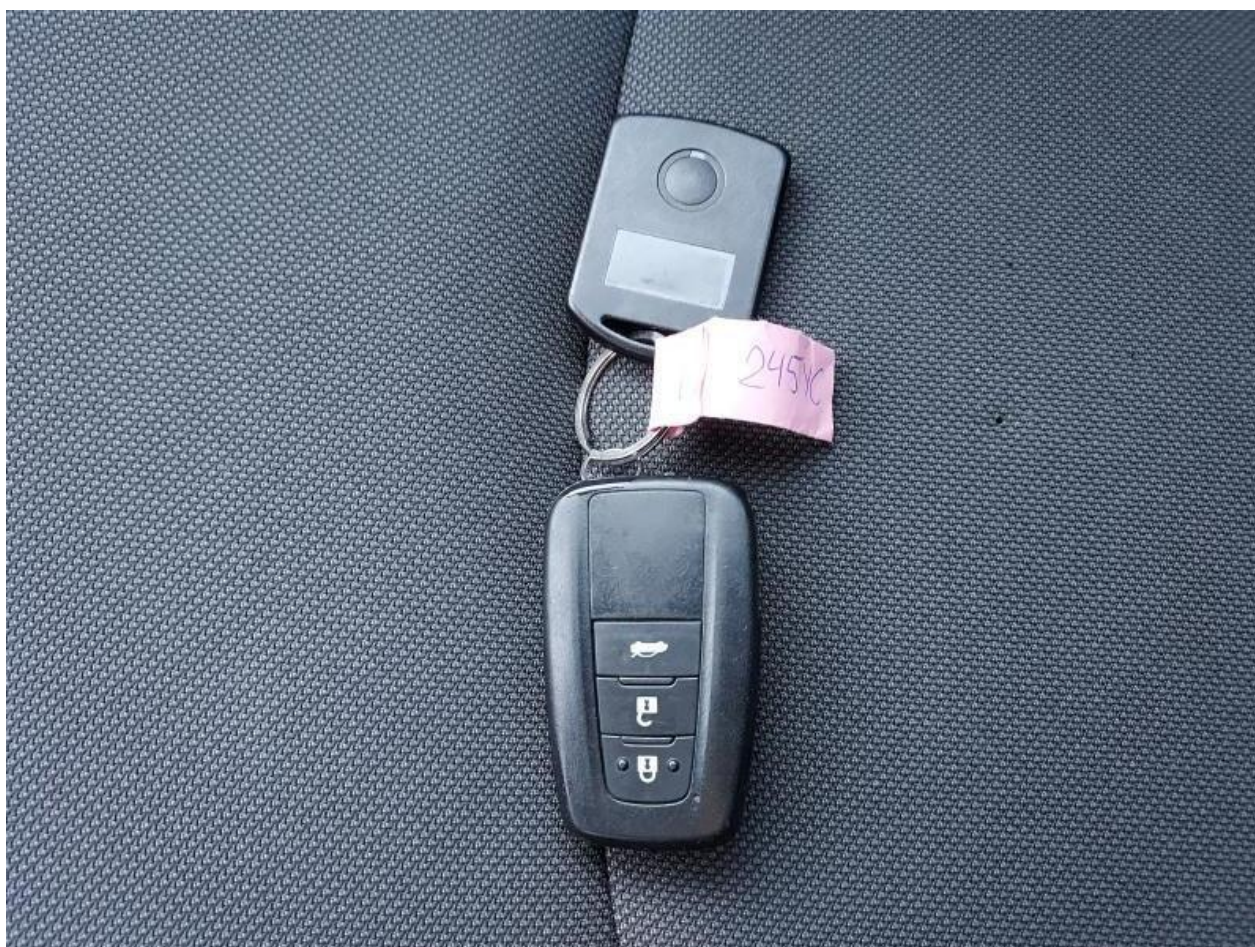
Fot. nr 119



Fot. nr 120



Fot. nr 121



Fot. nr 122

*Dokument wystawiony elektronicznie, wa ny bez podpisu*