

Nr zlecenia: 122/23/01/2025/CarArena STANDARD

z dnia: 2025/01/23

Zleceniodawca:

CARARENA - Aukcje Samochodowe
ul. Budowlanych 7
62-081 Baranowo

Rzeczoznawca:

Albert Kalu ny/zatw. pion weryfikacyjny eRzeczoznawcy



Pogladowy raport stanu technicznego

Zadanie: Ocena stanu technicznego i okre lenie warto ci rynkowej pojazdu

DANE IDENTYFIKACYJNE POJAZDU

Dane: [O] I-2025

Rodzaj pojazdu:	Samochód osobowy	VIN:	N M T B Z 3 B E 1 0 R 0 3 0 6 2 8
Marka:	TOYOTA	Nr rejestracyjny:	WE452XW
Model pojazdu:	Corolla 1.8 Hybrid MR`19 E6	Nr Info-Ekspert:	037-03194
Wersja:	Comfort e-CVT	Rok produkcji:	2019

Wskazanie drogomierza	44615 km
Data pierwszej rejestracji	2019/12/05
Data wa no ci badania technicznego	2025/12/23
Rodzaj nadwozia	sedan 4 drzwiowy
Dop. masa całkow.	1835 kg
Jednostka nap dowo	hybrydowa (benzyna/elekt.)
Pojemno / Moc silnika spalinowego	1798 ccm / 72kW (98KM)
Moc zespołu nap dowego / silnika elektrycznego	90kW (122KM) / 53kW (72KM)
Liczba cylindrów / Układ cylindrów / Liczba zaworów	4 / rz dowy / 16
Rodzaj skrzyni biegów	automatyczna
Rodzaj nap du	przedni (4x2)
Kolor powłoki lakierowej, (rodzaj lakieru)	Biały 2-warstwowy typu uni

WYPOSA ENIE STANDARDOWE

L.p.	Nazwa elementu wyposażenia	L.p.	Nazwa elementu wyposażenia
1	ABS - system zapobiegający blokowaniu kół	33	Sterowanie systemem audio w kierownicy
2	Asystent utrzymania pasa ruchu LTA	34	Sterowanie telefonem w kierownicy
3	Czujnik zmiernych	35	Sygnalizacja niezapiętych pasów bezpieczeństwa przednich
4	Dwigni zmiany biegów pokryta skórą	36	System automatycznego powiadomienia ratunkowego eCall
5	Elementy nadwozia dodatkowo chromowane	37	System dystrybucji siły hamowania elektroniczny EBD
6	Fotel kierowcy z regulacją wysokości	38	System kontroli trakcji TRC
7	Gniazdo 12V	39	System monitorowania ciśnienia powietrza w oponach
8	Hamulec postojowy elektryczny	40	System multimedialny Toyota Touch 2
9	Immobilizer	41	System rozpoznawania znaków drogowych RSA
10	Kamera cofania	42	System stabilizacji toru jazdy VSC
11	Kierownica multifunkcyjna	43	System wczesnego reagowania w razie ryzyka zderzenia PCS
12	Kierownica pokryta skórą	44	System wspomagania hamowania awaryjnego
13	Klimatyzacja automatyczna 2 strefowa	45	System wspomagania ruszania na wzniesieniu HAC
14	Kolumna kierownicy z regulacją wysokości i głębi boku	46	System wykrywania zmierzania kierowcy SWS
15	Komputer pokładowy	47	Szyby przednie automatycznie opuszczane i podnoszone
16	Kurtyny powietrzne boczne	48	Szyby przednie regulowane elektrycznie
17	Listwa okienna chromowana	49	Szyby tylne automatycznie opuszczane i podnoszone
18	Lusterka zewnętrzne podgrzewane elektrycznie	50	Szyby tylne regulowane elektrycznie
19	Lusterka zewnętrzne regulowane elektrycznie	51	Wiatła do jazdy dziennej LED
20	Lusterka zewnętrzne w kolorze nadwozia	52	Wiatła drogowe automatyczne AHB
21	Mocowanie fotelika dziecięcego ISOFIX na tylnych skrajnych siedzeniach	53	Wiatła p/mgienne przednie LED
22	Nawiewy w drugim rzędzie siedzeń	54	Tapicerka tekstylna
23	Ogranicznik prędkości automatyczny ASL	55	Tarcze kół aluminiowe 16" opony 205/55
24	Podłokietnik przedni	56	Tempomat adaptacyjny
25	Podłokietniki siedzeń tylnych	57	Wspomaganie układu kierowniczego
26	Podsufitka w jasnej tonacji	58	Wyświetlacz wskaźników kierowcy 4,2"
27	Poduszka powietrzna kierowcy	59	Zabezpieczenie drzwi tylnych przed otwarciem od wewnątrz
28	Poduszka powietrzna kolanowa kierowcy	60	Zamek centralny zdalnie sterowany
29	Poduszka powietrzna pasażera z możliwością odłączenia	61	Zestaw naprawczy opon
30	Poduszki powietrzne boczne przednie	62	Złącze "AUX"
31	Pokrywa bagażnika otwierana przyciskiem	63	Złącze "USB"
32	Przycisk uruchamiający silnik		

L.p. Nazwa pakietu / elementu pakietu wyposażenia standardowego
--

- | | |
|---|---|
| 1 | Siedzenia tylne dzielone i składane 60/40
Siedzenia tylne dzielone
Siedzenia tylne składane |
|---|---|

WYPOSA ENIE DODATKOWE

L.p. Nazwa elementu wyposażenia
--

- | | |
|---|-------------------------|
| 1 | Koło zapasowe dojazdowe |
|---|-------------------------|

OPIS ZAMONTOWANEGO W POJE DZIE OGUMIENIA

Koło	Marka, typ	Bieżnik [mm]
Przednie lewe:	FIRESTONE 205/55 R16 91H WINTERHAWK 3 TL	6,0
Przednie prawe:	FIRESTONE 205/55 R16 91H WINTERHAWK 3 TL	6,0
Tylne lewe:	FIRESTONE 205/55 R16 91H WINTERHAWK 3 TL	5,0
Tylne prawe:	FIRESTONE 205/55 R16 91H WINTERHAWK 3 TL	5,0

KOREKTY WARTO CI POJAZDU

KOREKTA ZA PIERWSZ REJESTRACJ	(+)
KOREKTA ZA WYPOSA ENIE	(+)
KOREKTA ZA PRZEBIEG	(+)
KOREKTY RÓ NE:	
Zadana szacunkowa korekta z tytułu wcze niejszych napraw	(-)
Stan utrzymania i dbała o pojazd	(-)
KOREKTY RÓ NE RAZEM	(-)
KOREKTA ZA OGUMIENIE	(-)

UWAGI RZECZOZNAWCY DOTYCZ CE WYCENY

Pojazd zweryfikowany w bazie danych historii pojazdu.gov.pl

Nie udost pniono specyfikacji wyposa enia fabrycznego wycenianego pojazdu. Maj c na uwadze powy sze wyposa enie zostało ustalone na podstawie ogl dzin z natury. Aby ustali specyfikacje fabryczna wyposa enia nale y zwróci si do dealera. Nie mo na wykluczy , e mog wyst powa ró nice w wyposa eniu.

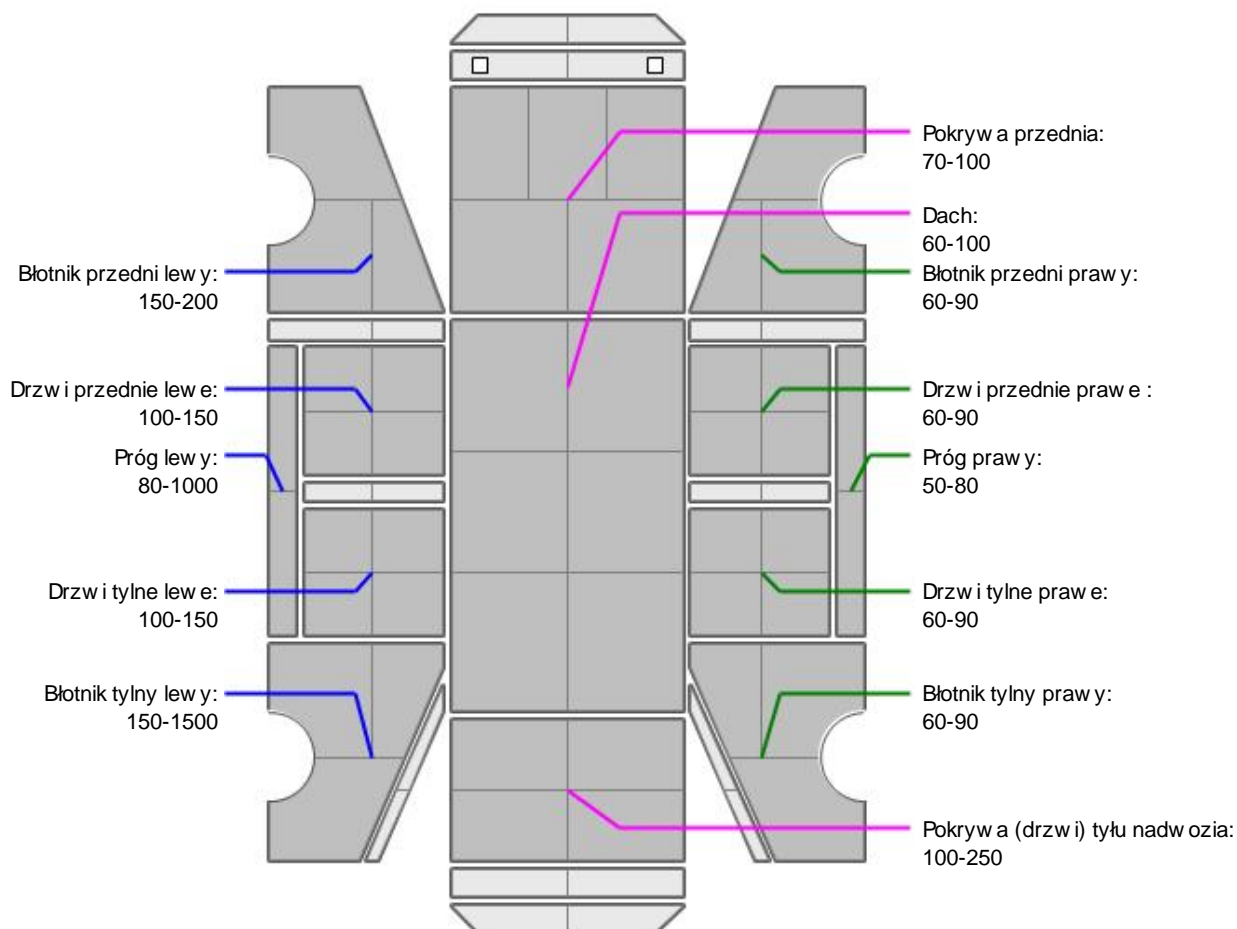
Ogl dziny wykonał: Emilian Wesołowski

Wycena wykonana: Albert Kalu ny

OPIS STANU TECHNICZNEGO ZESPOŁÓW POJAZDU**KABINA KIEROWCY - Szkielet i poszycia zewn trzne**

L.p.	Nazwa elementu	L / P	Rodzaj uszkodzenia	Opis	Fot. nr
1	Wn ka drzwi tylnych	P	Zarysowania powłoki lakierowej		
2	Wn ka drzwi tylnych	L	Zarysowania powłoki lakierowej		
3	Wn ka drzwi przednich	P	Zarysowania powłoki lakierowej		
4	Błotnik przedni	P	Odpryski powłoki lakierowej		
5	Drzwi boczne przednie	L	Odpryski powłoki lakierowej, odkształcenia		
6	Drzwi boczne tylne	L	Odpryski powłoki lakierowej		
7	Drzwi boczne tylne	P	Zarysowania powłoki lakierowej		
8	Próg	L	Zarysowania powłoki lakierowej		
9	Próg	P	Zarysowania powłoki lakierowej		
10	Błotnik tylny	P	Wgniecenia		
11	Pokrywa tylna		Odpryski powłoki lakierowej z miejscow korozj blachy		

Na pozostałych elementach oblacowania bryły nadwozia stwierdzono również typowe dla jego okresu eksploatacji uszkodzenia powłoki lakierowej (zarysowania, odpryski, itp.)


KABINA KIEROWCY – Opis powłoki lakierowej


L.p.	Nazwa elementu	L / P	Grubość powłoki [μm]	Opis
1	Pokrywa przednia		70-100	
2	Dach		60-100	
3	Błotnik przedni	L	150-200	
4	Próg	L	80-1000	
5	Drzwi przednie	L	100-150	
6	Drzwi tylne	L	100-150	
7	Błotnik tylny	L	150-1500	
8	Błotnik przedni	P	60-90	
9	Próg	P	50-80	
10	Drzwi przednie	P	60-90	
11	Drzwi tylne	P	60-90	
12	Błotnik tylny	P	60-90	
13	Pokrywa (drzwi) tyłu nadwozia		100-250	

Podane przedziały grubości powłoki lakierowej, dotyczą punktów pomiarowych. Nie mogą być traktowane jako gwarancja, że grubość powłoki lakierowej w innych punktach nie wykracza poza te przedziały. Pomiar powłoki lakierowej został wykonany urządzeniem bezdźwiękowym w posiadaniu rzeczoznawcy. Pomiar wykonany innym przyrządem może się różnić.

**WYPOSA ENIE ZEWN TRZNE**

L.p.	Nazwa elementu	L / P	Rodzaj uszkodzenia	Opis	Fot. nr
1	Nadkole przednie	L	Rozerwane		
2	Zderzak przedni		P kni cia, zarysowania, odkształcenia		
3	Zderzak tylny		Zarysowania		
4	Szyba przednia		Odpryski warstwy zewn trznej		

**KABINA KIEROWCY – Wyposa enie wewn trzne**

L.p.	Nazwa elementu	L / P	Rodzaj uszkodzenia	Opis	Fot. nr
1	Fotel przedni kpl.	L	Poplamiony		
2	Fotel przedni kpl.	P	Poplamiony		
3	Poszycie tapicerskie prog u бага nika		Zarysowania		
4	Kanapa tylna		Poplamiona		
5	Konsola rodkowa		Zarysowania		
6	Schówek		Zarysowania		
7	Wykładzina dachu (podsufitka)		Zabrudzona		
8	Poszycie tapicerskie drzwi bocznych przednich	L	Zarysowania		
9	Poszycie tapicerskie drzwi bocznych przednich	P	Zarysowania		
10	Poszycie tapicerskie drzwi bocznych tylnych	L	Zarysowania		
11	Poszycie tapicerskie drzwi bocznych tylnych	P	Zarysowania		

Wn trze pojazdu nosi typowe dla jego okresu eksploatacji zabrudzenia oraz zu ycie wszystkich elementów.

**ZAWIESZENIE I KOŁA**

L.p.	Nazwa elementu	L / P	Rodzaj uszkodzenia	Opis	Fot. nr
1	Tarcza koła przedniego ze stopu lekkiego	P	Zadrapania kraw dzi bocznej		
2	Tarcza koła tylnego ze stopu lekkiego	L	Zadrapania kraw dzi bocznej		
3	Tarcza koła tylnego ze stopu lekkiego	P	Zadrapania kraw dzi bocznej		

JAZDA KONTROLNA

1	Gło no pracy silnika	BEZ UWAG
2	Praca układu kierowniczego	BEZ UWAG
3	Skuteczno hamulca zasadniczego	BEZ UWAG
4	Skuteczno hamulca pomocniczego	BEZ UWAG
5	Działanie drogom. i szybko ciomierza	BEZ UWAG

6 Wskaźnik temperatury silnika BEZ UWAG

7 Skuteczność ogrzewania i przewietrzania BEZ UWAG

Próba ruchowa przeprowadzona na zimnym silniku w warunkach parkingowych z prędkością do 15km/h.

DOKUMENTY I KOMPLETACJA POJAZDU

1	Książka serwisowa	TAK
2	Kluczyki (ilość sztuk)	1szt okazano
3	Dowód rejestracyjny	TAK
4	Zestaw narzędzi fabrycznych	TAK
5	Podnośnik samochodowy	TAK
6	Instrukcja obsługi	TAK
7	Gaśnica	TAK
8	Trójkąt ostrzegawczy	TAK
9	Apteczka	TAK

Zastrzeżenia ograniczające opinię.

Ü Zawarte w niniejszej Ocenie/Raporcie informacje (w tym dotyczące wyposażenia) służy jedynie ogólnym celom informacyjnym. Ocena/Raport nie może być zatem traktowana jako oferta w rozumieniu przepisów Kodeksu Cywilnego oraz opisu towaru ani zapewnienia w rozumieniu art. 4 Ustawy z dnia 27 lipca 2002 roku o szczególnych warunkach sprzedaży konsumenckiej.

Ü Ocena/Raport została sporządzona w celu ustalenia istnienia albo nieistnienia uszkodzeń nieakceptowalnych podczas wykonania umowy korzystania z samochodu lub innych okoliczności uzgodnionych w zleceniu. Ocena/Raport nie obejmuje typowych uszkodzeń wynikających z eksploatacji samochodu oraz jego standardowego zużycia.

Ü Jeżeli chcesz traktować ten dokument jako źródło wiedzy o samochodzie przy jego zakupie, czynisz to na własną odpowiedzialność. Rzeczoznawca nie ponosi odpowiedzialności za takie użycie tej Oceny/Raporu.

Ü Niniejsza wycena służy wyłącznie do oszacowania wartości rynkowej przedmiotu wyceny i nie może być wykorzystywana do żadnego innego celu, niż wymieniony powyżej. W szczególności wycena nie może stanowić podstawy do oceny cech i stanu wycenianego obiektu przy jego zakupie.

Ü Rzeczoznawca nie bierze na siebie odpowiedzialności za wady ukryte (prawne i fizyczne) oraz ewentualne skutki wynikające z dalszego użytkowania przedmiotu wyceny, a także za skutki wykorzystania samej wyceny.

Ü Powyższa wycena nie jest ekspertyzą stanu technicznego przedmiotu wyceny i za taką nie może być uznawana, w szczególności nie może być traktowana jako gwarancja sprzedaży przedmiotu wyceny za oszacowaną wartość.

Ü Wycenę przeprowadzono w oparciu o dostarczoną dokumentację oraz badanie organoleptyczne wycenianego obiektu. Nie prowadzono badań diagnostycznych oraz weryfikacji warsztatowej przedmiotu wyceny.

Ü Nie stwierdzono dodatkowych niesprawności i/lub uszkodzeń i/lub braków w zakresie możliwym do ustalenia w warunkach oględzin tj. bez dostępu do spodu pojazdu, specjalistycznego sprzętu diagnostycznego, jazdy próbnej wykonanej w warunkach drogowych z obciążeniem.

Ü Rzeczoznawca podczas oględzin poza warszatem nie jest w stanie stwierdzić wypadkowej przeszłości pojazdu. W przypadku podwyższonych wartości pomiarów powłoki lakierowej, konieczna jest ekspertyza w warunkach warsztatowych.

Ü Rok produkcji pojazdu - nie weryfikowano. Przyjmij to w oparciu o dane przekazane przez Zleceniodawcę.

Ü Niniejsza wycena nie może być publikowana w całości w jakimkolwiek dokumencie bez zgody wykonawców i bez uzgodnienia z nimi formy i treści takiej publikacji. Zakaz publikacji nie dotyczy posługiwania się wyceną w umowach cywilno-prawnych zawieranych przez zleceniodawcę i dotyczących przedmiotu.

Ü Przed odbiorem pojazdu, kupujący zobowiązany jest do konfrontacji rzeczywistego stanu z informacjami zawartymi w wycenie. Odbiór przedmiotu jest równoznaczny ze zrzeczeniem się wszelkich roszczeń, co do stanu technicznego.

Ü Nie badano poprawności i/lub budowy numerów identyfikacyjnych/seryjnych obiektu oraz nie weryfikowano prawdziwości danych obiektu.

Ü Niniejsza wycena nie może być traktowana jako gwarancja sprzedaży przedmiotu wyceny za oszacowaną wartość.

Ü W przypadku ujawnienia dodatkowych informacji dotyczących przedmiotowego pojazdu, niedostarczonych w czasie wykonywania niniejszej opinii, zaprezentowane stanowisko może ulec zmianie.

Ü W opinii załono, że nie wykryto żadnych faktów, które mogłyby istotnie wpłynąć na wartość wycenionego pojazdu, jeżeli w opisie pojazdu nie widnieją inaczej.

Ü Rzeczoznawca nie ponosi odpowiedzialności za ewentualne błędy wynikające z przedstawionych informacji otrzymanych od użytkownika/sprzedawcy/zamawiającego wyceny, jeżeli brak podstaw do kwestionowania ich zgodności ze stanem rzeczywistym lub te ustalenie stanu rzeczywistego przez rzeczoznawcę było niemożliwe lub znacznie utrudnione.

Ü Wyposażenie standardowe wg. Info - Ekspert. Rzeczoznawca nie ponosi odpowiedzialności za ewentualne błędy programu. Opis stanu technicznego pojazdu jest ważny na dzień oględzin. Rzeczoznawca nie bierze odpowiedzialności za zmiany stanu pojazdu wynikające z dalszej eksploatacji lub postoju (np. uszkodzenie akumulatora, powłoki lub powstanie ognisk korozji, uszkodzenie układu hamulcowego, itp.)

Ü Jeżeli elementy jednostki napędowej, układu przeniesienia napędu itp., są rozmontowane, rzeczoznawca nie weryfikuje kompletności poszczególnych układów. Możliwość wystąpienia braków w kompletacji (np. ze względu na wykorzystanie unieruchomionego pojazdu jako „dawcy części”).

Ü Nie weryfikowano odczytanego stanu drogomierza z zapisami w urządzeniach elektronicznych pojazdu.

Ü W przypadku pojazdów z niesprawnym akumulatorem lub bez niego - podłączenie sprawnego akumulatora nie gwarantuje sprawności technicznej pojazdu.

Ü Nie weryfikowano gwarancji, statusu pakietów serwisowych i kompletności w zakresie osprzętu dodatkowego, z którym przedmiot był zamówiony.

Dokument wystawiony elektronicznie, ważny bez podpisu

DOKUMENTACJA FOTOGRAFICZNA



Fot. nr 1



Fot. nr 2



Fot. nr 3



Fot. nr 4



Fot. nr 5



Fot. nr 6



Fot. nr 7



Fot. nr 8



Fot. nr 9



Fot. nr 10



Fot. nr 11



Fot. nr 12



Fot. nr 13



Fot. nr 14



Fot. nr 15



Fot. nr 16



Fot. nr 17



Fot. nr 18



Fot. nr 19



Fot. nr 20



Fot. nr 21



Fot. nr 22



Fot. nr 23



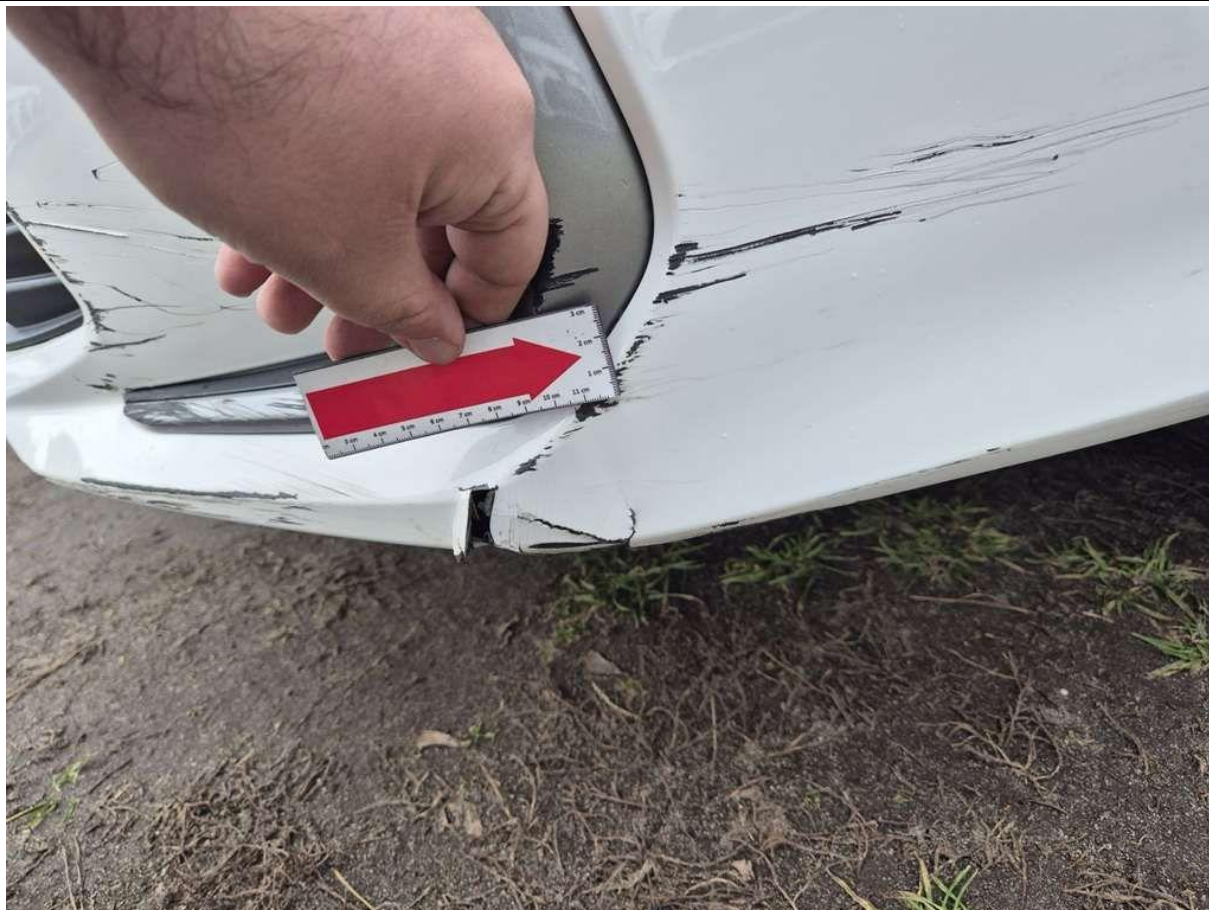
Fot. nr 24



Fot. nr 25



Fot. nr 26



Fot. nr 27



Fot. nr 28



Fot. nr 29



Fot. nr 30



Fot. nr 31



Fot. nr 32



Fot. nr 33



Fot. nr 34



Fot. nr 35



Fot. nr 36



Fot. nr 37



Fot. nr 38



Fot. nr 39



Fot. nr 40



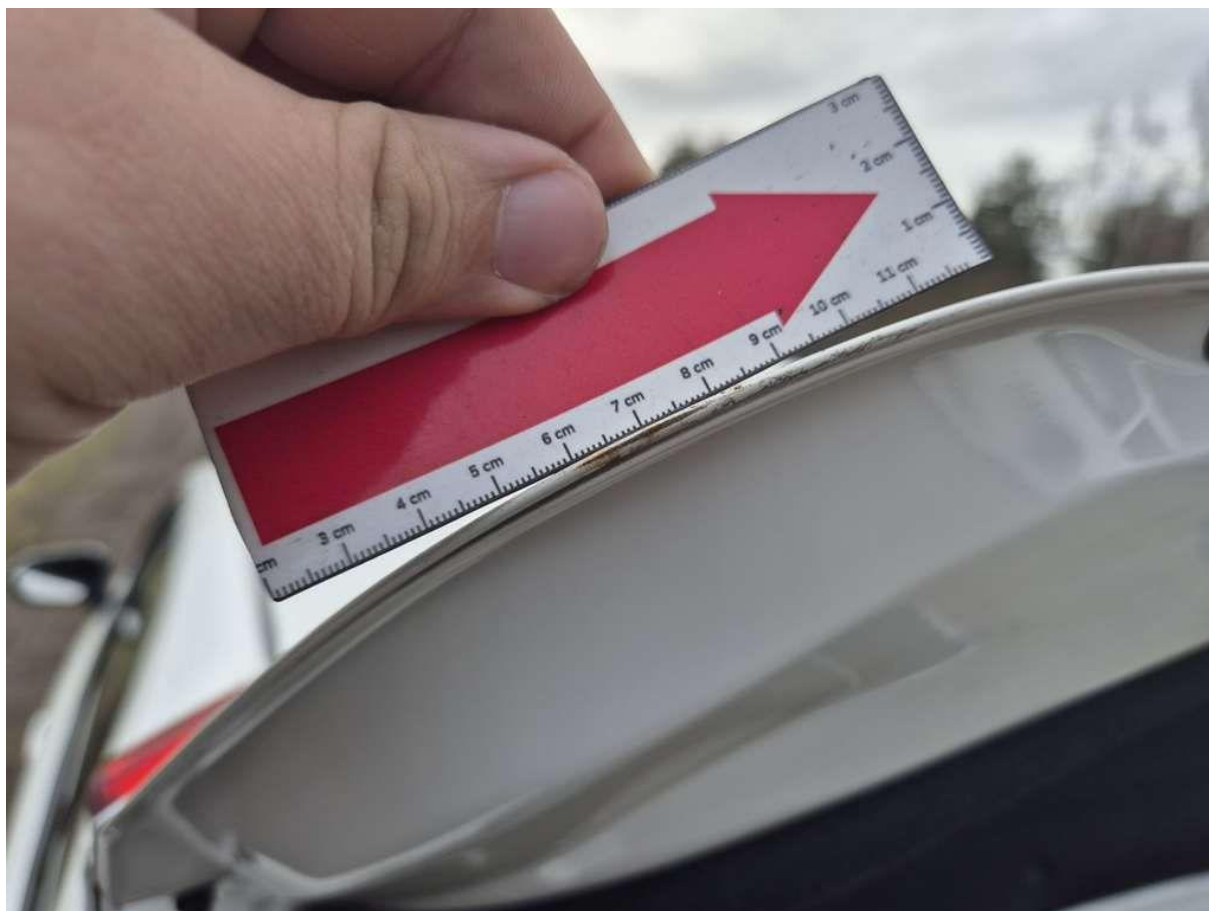
Fot. nr 41



Fot. nr 42



Fot. nr 43



Fot. nr 44



Fot. nr 45



Fot. nr 46



Fot. nr 47



Fot. nr 48



Fot. nr 49



Fot. nr 50



Fot. nr 51



Fot. nr 52



Fot. nr 53



Fot. nr 54



Fot. nr 55



Fot. nr 56



Fot. nr 57



Fot. nr 58



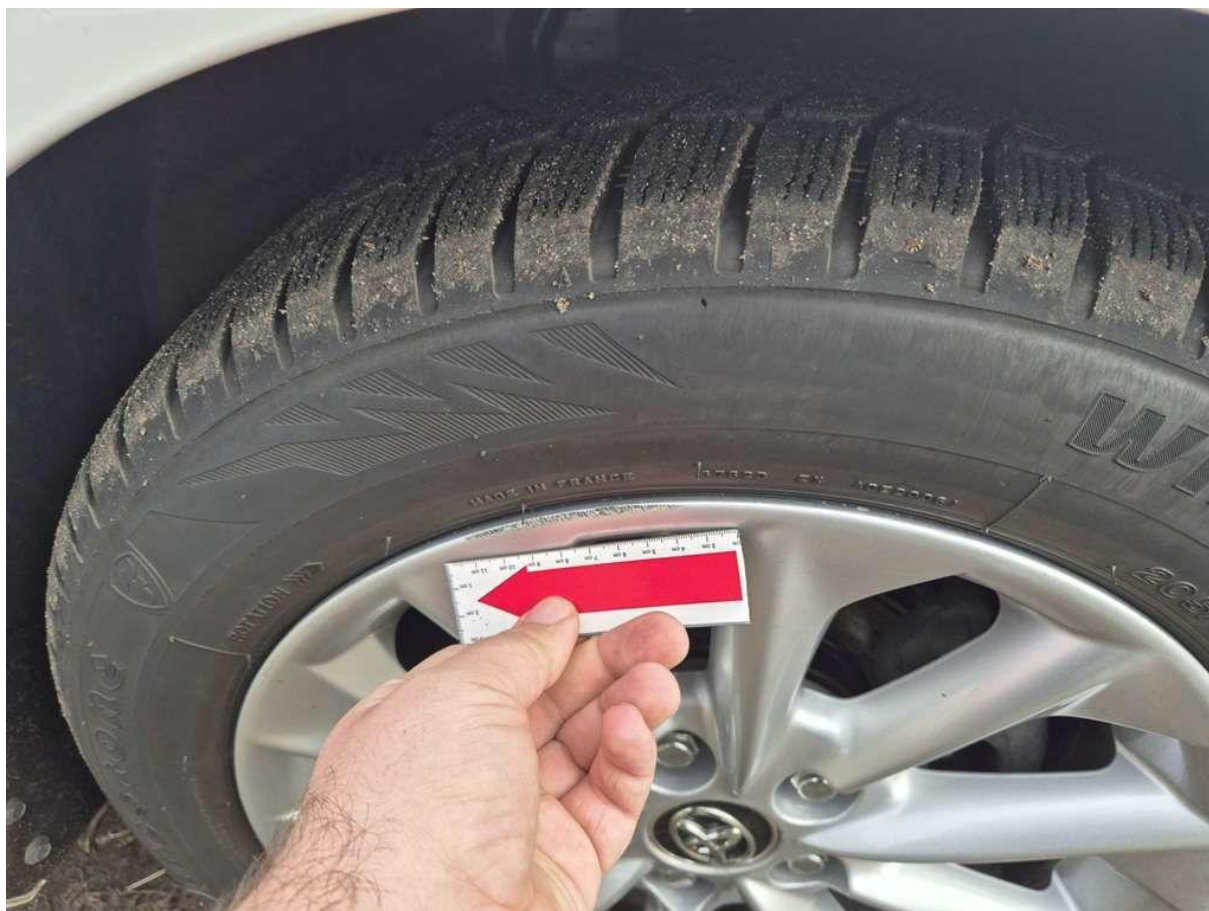
Fot. nr 59



Fot. nr 60



Fot. nr 61



Fot. nr 62



Fot. nr 63



Fot. nr 64



Fot. nr 65



Fot. nr 66



Fot. nr 67



Fot. nr 68



Fot. nr 69



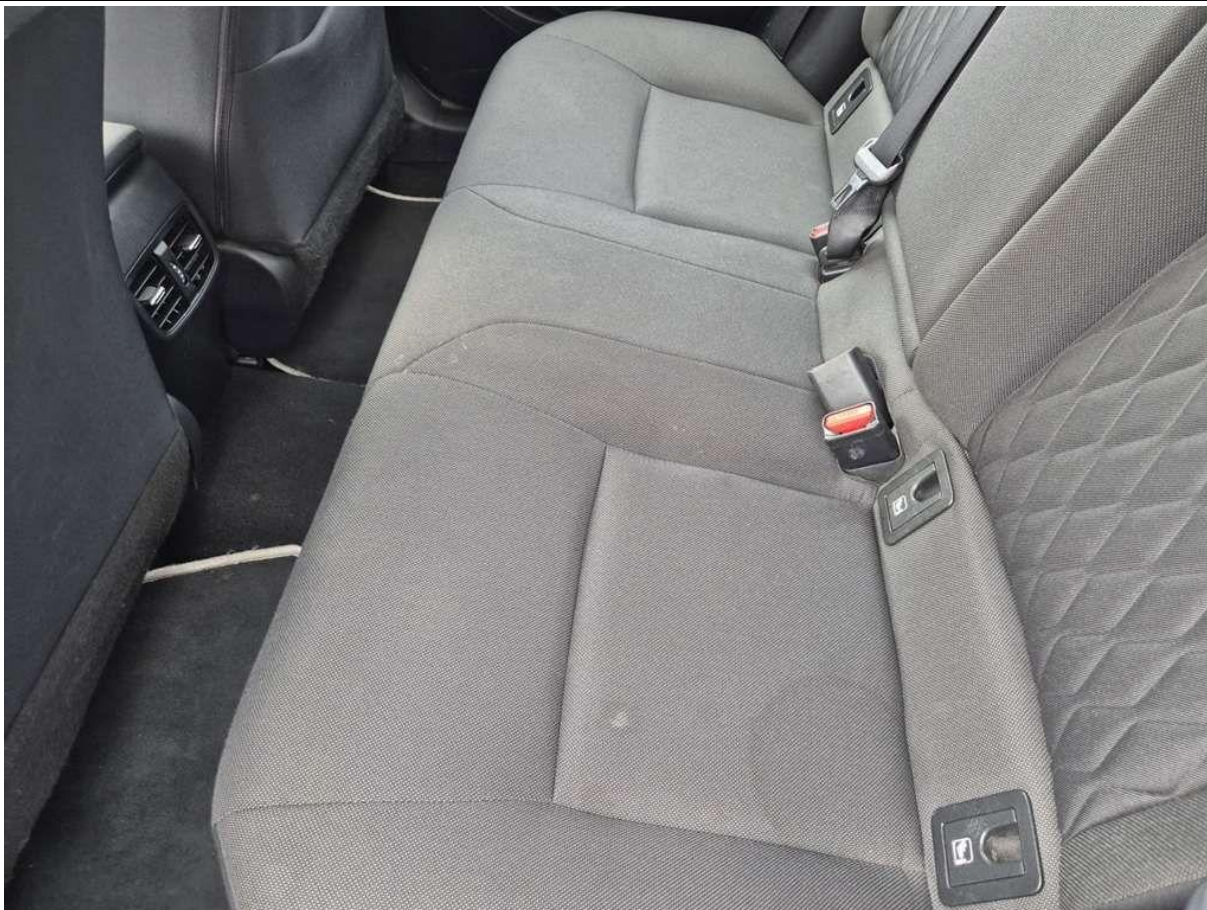
Fot. nr 70



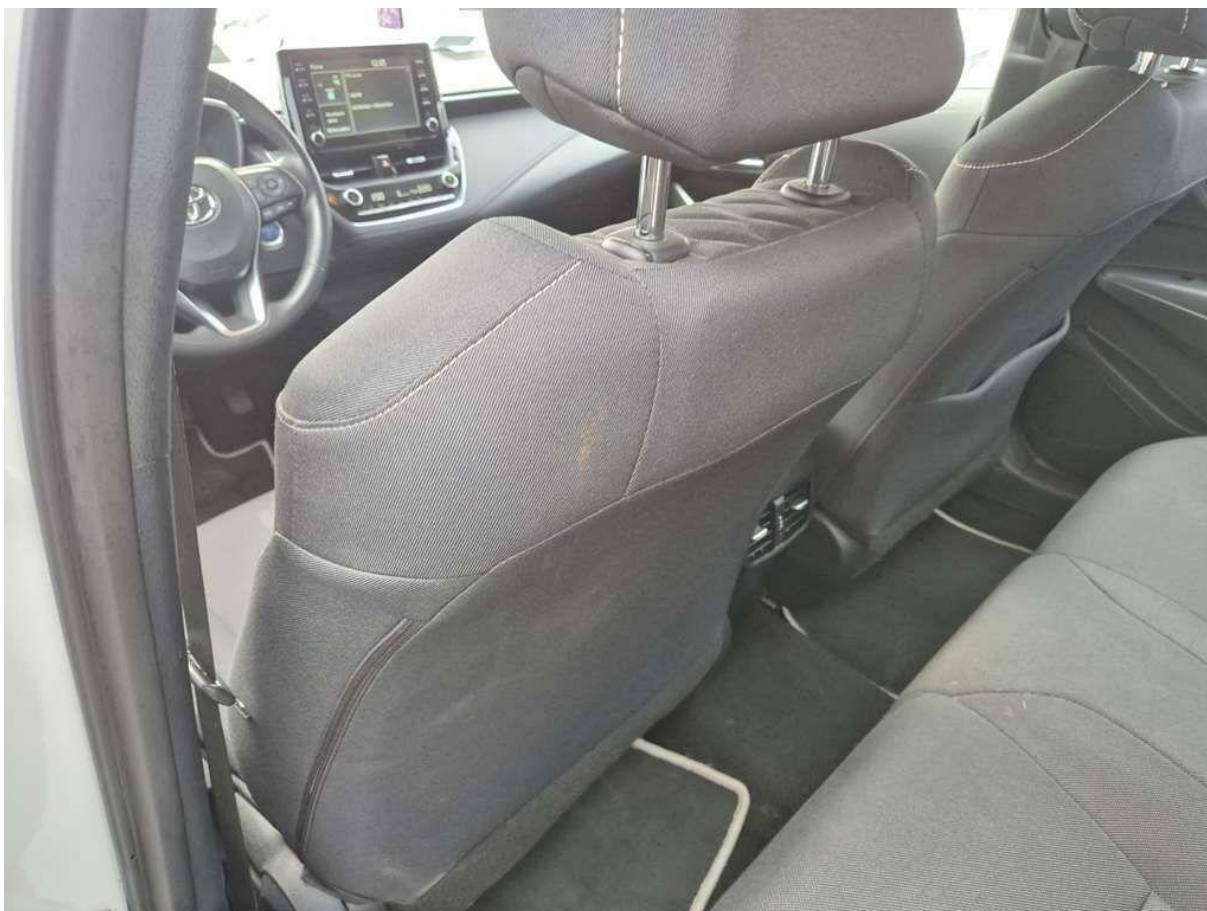
Fot. nr 71



Fot. nr 72



Fot. nr 73



Fot. nr 74



Fot. nr 75



Fot. nr 76



Fot. nr 77



Fot. nr 78



Fot. nr 79



Fot. nr 80



Fot. nr 81



Fot. nr 82



Fot. nr 83



Fot. nr 84



Fot. nr 85



Fot. nr 86



Fot. nr 87



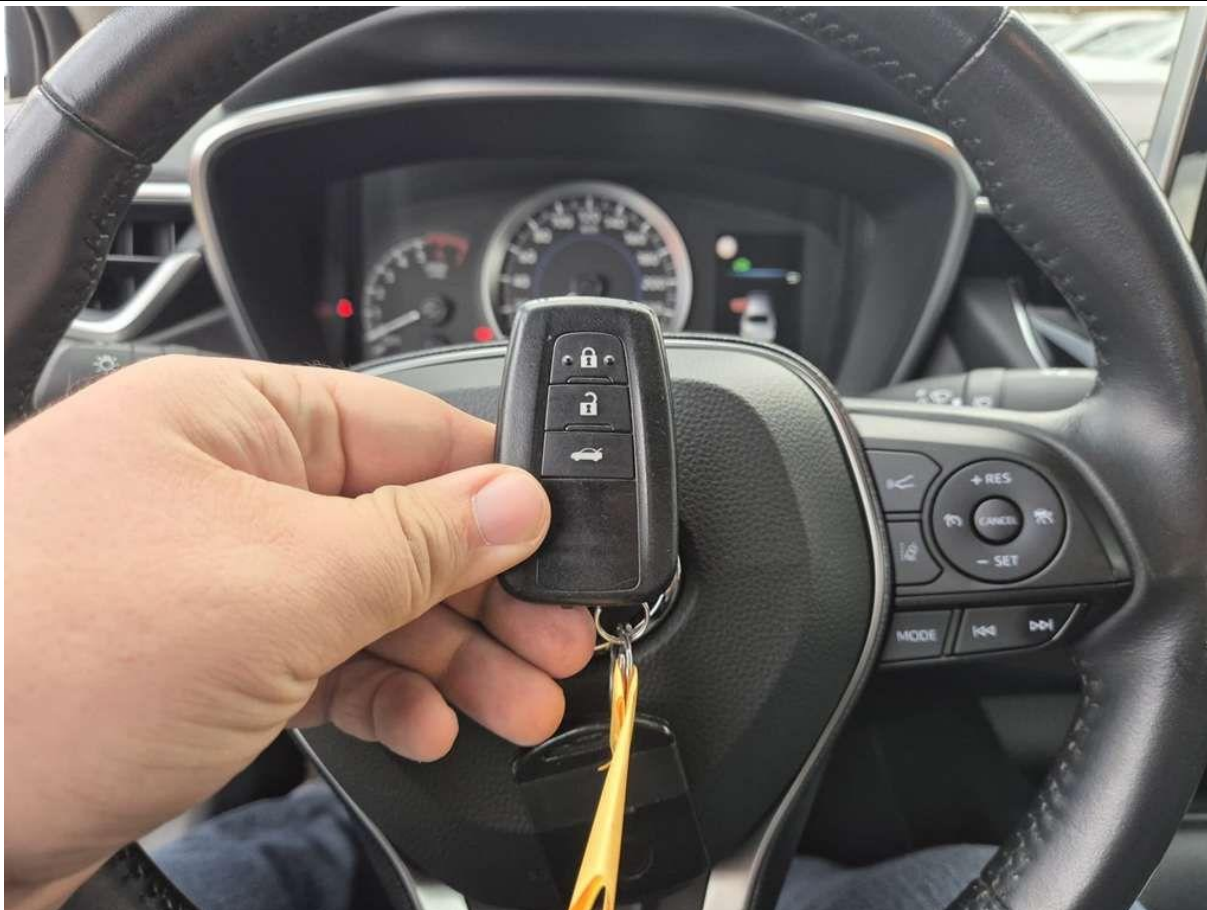
Fot. nr 88



Fot. nr 89



Fot. nr 90



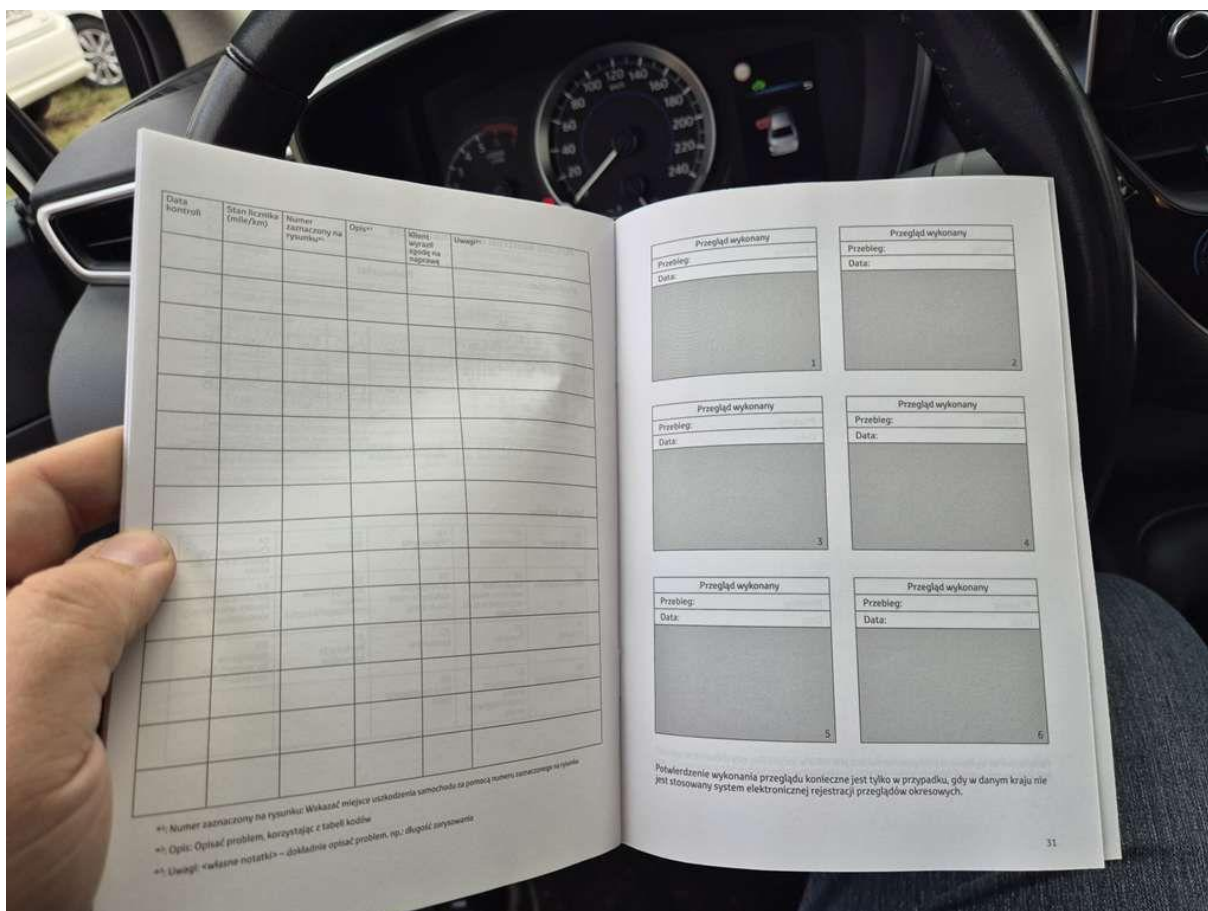
Fot. nr 91



Fot. nr 92



Fot. nr 93



Fot. nr 94

Dokument wystawiony elektronicznie, wa ny bez podpisu