

Nr zlecenia: 119/23/01/2025/CarArena STANDARD

z dnia: 2025/01/23

Zleceniodawca:

CARARENA - Aukcje Samochodowe
ul. Budowlanych 7
62-081 Baranowo

Rzeczoznawca:

Albert Kalu ny/zatw. pion weryfikacyjny eRzeczoznawcy



Pogladowy raport stanu technicznego

Zadanie: Ocena stanu technicznego i okre lenie warto ci rynkowej pojazdu

DANE IDENTYFIKACYJNE POJAZDU

Dane: [O] I-2025

Rodzaj pojazdu:	Samochód osobowy	VIN:	N M T B Z 3 B E 5 0 R 0 3 4 4 5 5
Marka:	TOYOTA	Nr rejestracyjny:	WE241YC
Model pojazdu:	Corolla 1.8 Hybrid MR`19 E6	Nr Info-Ekspert:	037-03194
Wersja:	Comfort e-CVT	Rok produkcji:	2019

Wskazanie drogomierza	114313 km
Data pierwszej rejestracji	2020/01/02
Data wa no ci badania technicznego	2025/12/17
Rodzaj nadwozia	sedan 4 drzwiowy
Dop. masa całk.	1835 kg
Jednostka nap dowo	hybrydowa (benzyna/elekt.)
Pojemno / Moc silnika spalinowego	1798 ccm / 72kW (98KM)
Moc zespołu nap dowego / silnika elektrycznego	90kW (122KM) / 53kW (72KM)
Liczba cylindrów / Układ cylindrów / Liczba zaworów	4 / rz dowy / 16
Rodzaj skrzyni biegów	automatyczna
Rodzaj nap du	przedni (4x2)
Kolor powłoki lakierowej, (rodzaj lakieru)	Biały 2-warstwowy typu uni

WYPOSA ENIE STANDARDOWE

L.p. Nazwa elementu wyposażenia	L.p. Nazwa elementu wyposażenia
1 ABS - system zapobiegający blokowaniu kół	33 Sterowanie systemem audio w kierownicy
2 Asystent utrzymania pasa ruchu LTA	34 Sterowanie telefonem w kierownicy
3 Czujnik zmiernych	35 Sygnalizacja niezapiętych pasów bezpieczeństwa przednich
4 Dźwignia zmiany biegów pokryta skórą	36 System automatycznego powiadomienia ratunkowego eCall
5 Elementy nadwozia dodatkowo chromowane	37 System dystrybucji siły hamowania elektroniczny EBD
6 Fotel kierowcy z regulacją wysokości	38 System kontroli trakcji TRC
7 Gniazdo 12V	39 System monitorowania ciśnienia powietrza w oponach
8 Hamulec postojowy elektryczny	40 System multimedialny Toyota Touch 2
9 Immobilizer	41 System rozpoznawania znaków drogowych RSA
10 Kamera cofania	42 System stabilizacji toru jazdy VSC
11 Kierownica multifunkcyjna	43 System wczesnego reagowania w razie ryzyka zderzenia PCS
12 Kierownica pokryta skórą	44 System wspomagania hamowania awaryjnego
13 Klimatyzacja automatyczna 2 strefowa	45 System wspomagania ruszania na wzniesieniu HAC
14 Kolumna kierownicy z regulacją wysokości i głębi boku	46 System wykrywania zmierzania kierowcy SWS
15 Komputer pokładowy	47 Szyby przednie automatycznie opuszczane i podnoszone
16 Kurtyny powietrzne boczne	48 Szyby przednie regulowane elektrycznie
17 Listwa okienna chromowana	49 Szyby tylne automatycznie opuszczane i podnoszone
18 Lusterka zewnętrzne podgrzewane elektrycznie	50 Szyby tylne regulowane elektrycznie
19 Lusterka zewnętrzne regulowane elektrycznie	51 Wiatła do jazdy dziennej LED
20 Lusterka zewnętrzne w kolorze nadwozia	52 Wiatła drogowe automatyczne AHB
21 Mocowanie fotelika dziecięcego ISOFIX na tylnych skrajnych siedzeniach	53 Wiatła p/mgienne przednie LED
22 Nawiewy w drugim rzędzie siedzeń	54 Tapicerka tekstylna
23 Ogranicznik prędkości automatyczny ASL	55 Tarcze kół aluminiowe 16" opony 205/55
24 Podłokietnik przedni	56 Tempomat adaptacyjny
25 Podłokietniki siedzeń tylnych	57 Wspomaganie układu kierowniczego
26 Podsufitka w jasnej tonacji	58 Wyświetlacz wskaźników kierowcy 4,2"
27 Poduszka powietrzna kierowcy	59 Zabezpieczenie drzwi tylnych przed otwarciem od wewnątrz
28 Poduszka powietrzna kolanowa kierowcy	60 Zamek centralny zdalnie sterowany
29 Poduszka powietrzna pasażera z możliwością odłączenia	61 Zestaw naprawczy opon
30 Poduszki powietrzne boczne przednie	62 Złącze "AUX"
31 Pokrywa bagażnika otwierana przyciskiem	63 Złącze "USB"
32 Przycisk uruchamiający silnik	

L.p. Nazwa pakietu / elementu pakietu wyposażenia standardowego

- | | |
|---|---------------------------------------------------------------------------------------------------|
| 1 | Siedzenia tylne dzielone i składane 60/40
Siedzenia tylne dzielone
Siedzenia tylne składane |
|---|---------------------------------------------------------------------------------------------------|

WYPOSA ENIE DODATKOWE

L.p. Nazwa elementu wyposażenia

- | | |
|---|-------------------------|
| 1 | Koło zapasowe dojazdowe |
|---|-------------------------|

OPIS ZAMONTOWANEGO W POJE DZIE OGUMIENIA

Koło	Marka, typ	Bieżnik [mm]
Przednie lewe:	FIRESTONE 205/55 R16 91H WINTERHAWK 3 TL	5,0
Przednie prawe:	FIRESTONE 205/55 R16 91H WINTERHAWK 3 TL	5,0
Tylne lewe:	FIRESTONE 205/55 R16 91H WINTERHAWK 3 TL	5,0
Tylne prawe:	FIRESTONE 205/55 R16 91H WINTERHAWK 3 TL	5,0

KOREKTY WARTO CI POJAZDU

KOREKTA ZA PIERWSZ REJESTRACJ	(+)
KOREKTA ZA WYPOSA ENIE	(+)
KOREKTA ZA PRZEBIEG	(-)
KOREKTY RÓ NE:	
Stan utrzymania i dbała o pojazd	(-)
KOREKTY RÓ NE RAZEM	(-)
KOREKTA ZA OGUMIENIE	(-)

UWAGI RZECZOZNAWCY DOTYCZ CE WYCENY

Pojazd zweryfikowany w bazie danych historiapojazdu.gov.pl

Nie udost piono specyfikacji wyposa enia fabrycznego wycenianego pojazdu. Maj c na uwadze powy sze wyposa enie zostało ustalone na podstawie ogl dzin z natury. Aby ustali specyfikacje fabryczna wyposa enia nale y zwróci si do dealera. Nie mo na wykluczy , e mog wyst powa ró nice w wyposa eniu.

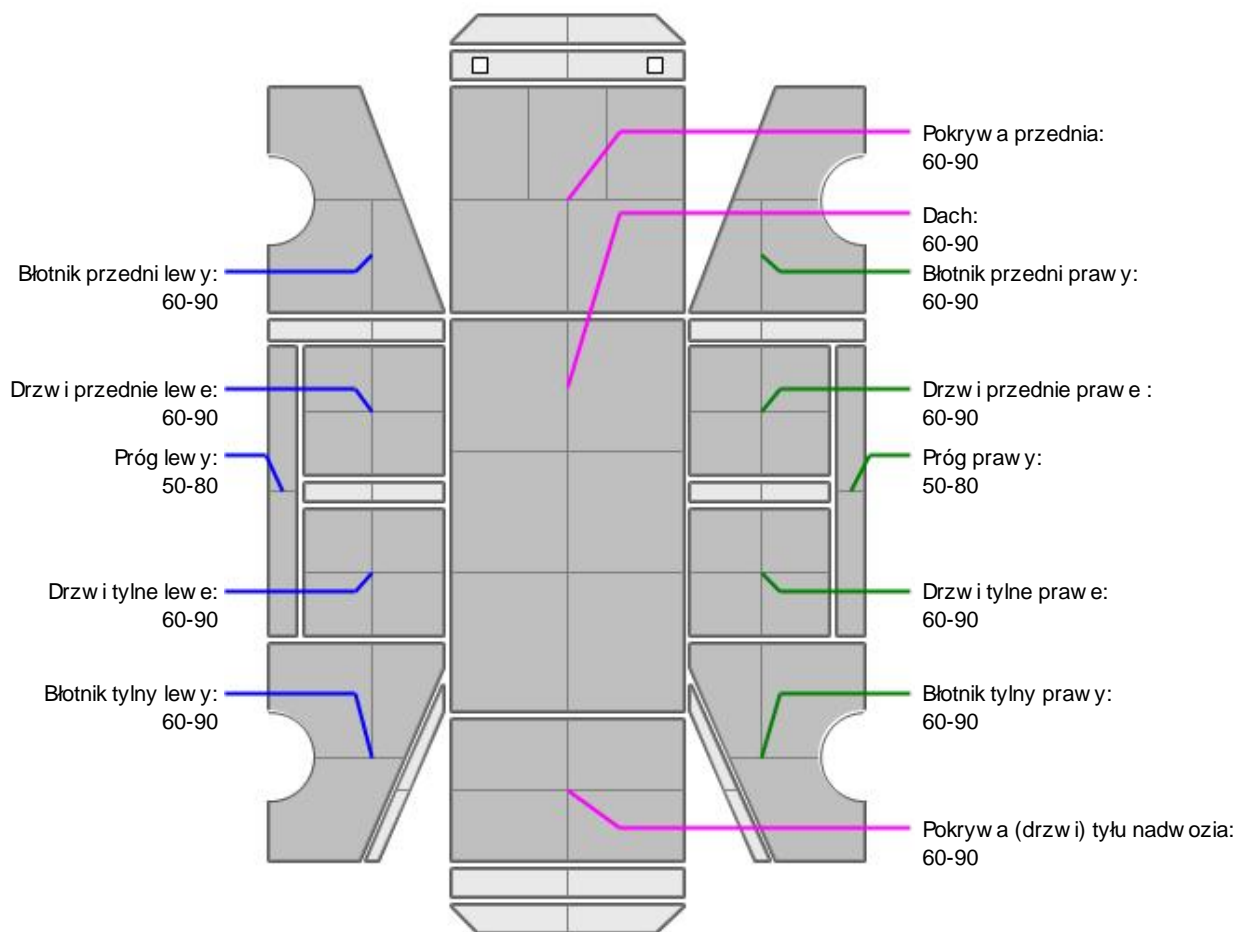
Ogl dziny wykonał: Emilian Wesołowski

Wycena wykonana: Albert Kalu ny

OPIS STANU TECHNICZNEGO ZESPOŁÓW POJAZDU**KABINA KIEROWCY - Szkielet i poszycia zewn trzne**

L.p.	Nazwa elementu	L / P	Rodzaj uszkodzenia	Opis	Fot. nr
1	Wn ka drzwi przednich	L	Zarysowania powłoki lakierowej		
2	Drzwi boczne tylne	P	Odpryski powłoki lakierowej, wgniecenia		
3	Błotnik tylny	L	Wgniecenia		
4	Błotnik tylny	P	Odkształcony		
5	Pokrywa tylna		Odpryski powłoki lakierowej z miejscow korozj blachy		

Na pozostałych elementach oblachowania bryły nadwozia stwierdzono równie typowe dla jego okresu eksploatacji uszkodzenia powłoki lakierowej (zarysowania, odpryski, itp.)


KABINA KIEROWCY – Opis powłoki lakierowej


L.p.	Nazwa elementu	L / P	Grubość powłoki [μm]	Opis
1	Pokrywa przednia		60-90	
2	Dach		60-90	
3	Błotnik przedni	L	60-90	
4	Próg	L	50-80	
5	Drzwi przednie	L	60-90	
6	Drzwi tylne	L	60-90	
7	Błotnik tylny	L	60-90	
8	Błotnik przedni	P	60-90	
9	Próg	P	50-80	
10	Drzwi przednie	P	60-90	
11	Drzwi tylne	P	60-90	
12	Błotnik tylny	P	60-90	
13	Pokrywa (drzwi) tyłu nadwozia		60-90	

Podane przedziały grubości powłoki lakierowej, dotyczą punktów pomiarowych. Nie mogą być traktowane jako gwarancja, że grubość powłoki lakierowej w innych punktach nie wykracza poza te przedziały. Pomiar powłoki lakierowej został wykonany urządzeniem bezdźwiękowym w posiadaniu rzeczoznawcy. Pomiar wykonany innym przyrządem może się różnić.

**WYPOSA ENIE ZEWN TRZNE**

L.p.	Nazwa elementu	L / P	Rodzaj uszkodzenia	Opis	Fot. nr
1	Zderzak przedni		Odkształcenia, zarysowania		
2	Zderzak tylny		Zarysowania		

**KABINA KIEROWCY – Wyposa enie wewn trzne**

L.p.	Nazwa elementu	L / P	Rodzaj uszkodzenia	Opis	Fot. nr
1	Poszycie tapicerskie progu bagna nika		Zarysowania		
2	Schówek		Zarysowania		
3	Wykładzina dachu (podsufitka)		Zarysowania		
4	Wykładzina boku przednia		Przetarcie materiału		
5	Poszycie tapicerskie drzwi bocznych tylnych	P	Zarysowania		

Wn trze pojazdu nosi typowe dla jego okresu eksploatacji zabrudzenia oraz zu ycie wszystkich elementów.

**ZAWIESZENIE I KOŁA**

L.p.	Nazwa elementu	L / P	Rodzaj uszkodzenia	Opis	Fot. nr
1	Tarcza koła przedniego ze stopu lekkiego	L	Zadrapania kraw dzi bocznej		

JAZDA KONTROLNA

1	Gło no pracy silnika	BEZ UWAG
2	Praca układu kierowniczego	BEZ UWAG
3	Skuteczno hamulca zasadniczego	BEZ UWAG
4	Skuteczno hamulca pomocniczego	BEZ UWAG
5	Działanie drogom. i szybko ciomierza	BEZ UWAG
6	Wska nik temperatury silnika	BEZ UWAG
7	Skuteczno ogrzewania i przewietrzania	BEZ UWAG

Próba ruchowa przeprowadzona na zimnym silniku w warunkach parkingowych z pr dok ci do 15km/h.

DOKUMENTY I KOMPLETACJA POJAZDU

1	Ksi ka serwisowa	TAK
2	Kluczyki (ilo sztuk)	1szt okazano
3	Dowód rejestracyjny	TAK
4	Zestaw narz dzi fabrycznych	TAK
5	Podno nik samochodowy	TAK
6	Instrukcja obsługi	TAK
7	Ga nica	TAK
8	Trójk t ostrzegawczy	TAK
9	Apteczka	TAK

Zastrzeżenia ograniczające opinię.

Ü Zawarte w niniejszej Ocenie/Raporcie informacje (w tym dotyczące wyposażenia) służy jedynie ogólnym celom informacyjnym. Ocena/Raport nie może być zatem traktowana jako oferta w rozumieniu przepisów Kodeksu Cywilnego oraz opisu towaru ani zapewnienia w rozumieniu art. 4 Ustawy z dnia 27 lipca 2002 roku o szczególnych warunkach sprzedaży konsumenckiej.

Ü Ocena/Raport została sporządzona w celu ustalenia istnienia albo nieistnienia uszkodzeń nieakceptowalnych po zakończeniu umowy korzystania z samochodu lub innych okoliczności uzgodnionych w zleceniu. Ocena/Raport nie obejmuje typowych uszkodzeń wynikających z eksploatacji samochodu oraz jego standardowego zużycia.

Ü Jeżeli chcesz traktować ten dokument jako źródło wiedzy o samochodzie przy jego zakupie, czynisz to na własną odpowiedzialność. Rzeczoznawca nie ponosi odpowiedzialności za takie użycie tej Oceny/Raporcie.

Ü Niniejsza wycena służy wyłącznie do oszacowania wartości rynkowej przedmiotu wyceny i nie może być wykorzystywana do żadnego innego celu, ni wymieniony powyżej. W szczególności wycena nie może stanowić podstawy do oceny cech i stanu wycenianego obiektu przy jego zakupie.

Ü Rzeczoznawca nie bierze na siebie odpowiedzialności za wady ukryte (prawne i fizyczne) oraz ewentualne skutki wynikające z dalszego użytkowania przedmiotu wyceny, a także za skutki wykorzystania samej wyceny.

Ü Powyższa wycena nie jest ekspertyzą stanu technicznego przedmiotu wyceny i za taką nie może być uznawana, w szczególności nie może być traktowana jako gwarancja sprzedaży przedmiotu wyceny za oszacowaną wartość.

Ü Wycenę przeprowadzono w oparciu o dostarczoną dokumentację oraz badanie organoleptyczne wycenianego obiektu. Nie prowadzono badań diagnostycznych oraz weryfikacji warsztatowej przedmiotu wyceny.

Ü Nie stwierdzono dodatkowych niesprawności i/lub uszkodzeń i/lub braków w zakresie możliwym do ustalenia w warunkach oględzin tj. bez dostępu do spodu pojazdu, specjalistycznego sprzętu diagnostycznego, jazdy próbnej wykonanej w warunkach drogowych z obciążeniem.

Ü Rzeczoznawca podczas oględzin poza warszatem nie jest w stanie stwierdzić wypadkowej przeszłości pojazdu. W przypadku podwyższonych wartości pomiarów powłoki lakierowej, konieczna jest ekspertyza w warunkach warsztatowych.

Ü Rok produkcji pojazdu - nie weryfikowano. Przyjeto w oparciu o dane przekazane przez Zleceniodawcę.

Ü Niniejsza wycena nie może być publikowana w całości w jakimkolwiek dokumencie bez zgody wykonawców i bez uzgodnienia z nimi formy i treści takiej publikacji. Zakaz publikacji nie dotyczy posługiwania się wyceną w umowach cywilno-prawnych zawieranych przez zleceniodawcę i dotyczących przedmiotu.

Ü Przed odbiorem pojazdu, kupujący zobowiązany jest do konfrontacji rzeczywistego stanu z informacjami zawartymi w wycenie. Odbiór przedmiotu jest równoznaczny ze zrzeczeniem się wszelkich roszczeń, co do stanu technicznego.

Ü Nie badano poprawności i/lub budowy numerów identyfikacyjnych/seryjnych obiektu oraz nie weryfikowano prawdziwości danych obiektu.

Ü Niniejsza wycena nie może być traktowana jako gwarancja sprzedaży przedmiotu wyceny za oszacowaną wartość.

Ü W przypadku ujawnienia dodatkowych informacji dotyczących przedmiotowego pojazdu, niedostępnych w czasie wykonywania niniejszej opinii, zaprezentowane stanowisko może ulec zmianie.

Ü W opinii założono, że nie wykryto żadnych faktów, które mogłyby istotnie wpływać na wartość wycenionego pojazdu, jeżeli w opisie pojazdu nie widnieje inaczej.

Ü Rzeczoznawca nie ponosi odpowiedzialności za ewentualne błędy wynikające z przedstawionych informacji otrzymanych od użytkownika/sprzedawcy/zamawiającego wycenę, jeżeli brak podstaw do kwestionowania ich zgodnie ze stanem rzeczywistym lub jeżeli ustalenie stanu rzeczywistego przez rzeczoznawcę było niemożliwe lub znacznie utrudnione.

Ü Wyposażenie standardowe wg. Info - Ekspert. Rzeczoznawca nie ponosi odpowiedzialności za ewentualne błędy programu. Opis stanu technicznego pojazdu jest ważny na dzień oględzin. Rzeczoznawca nie bierze odpowiedzialności za zmiany stanu pojazdu wynikające z dalszej eksploatacji lub postoju (np. uszkodzenie akumulatora, powiększenie lub powstanie ognisk korozji, uszkodzenie układu hamulcowego, itp.)

Ü Jeżeli elementy jednostki napędowej, układu przeniesienia napędu itp., są rozmontowane, rzeczoznawca nie weryfikuje kompletności poszczególnych układów. Możliwość występowania braków w kompletacji (np. ze względu na wykorzystanie unieruchomionego pojazdu jako „dawcy części”.

Ü Nie weryfikowano odczytanego stanu drogomierza z zapisami w urządzeniach elektronicznych pojazdu.

ü W przypadku pojazdów z niesprawnym akumulatorem lub bez niego - podjęcie sprawnego akumulatora nie gwarantuje sprawności technicznej pojazdu.

ü Nie weryfikowano gwarancji, statusu pakietów serwisowych i kompletności w zakresie oprzętu dodatkowego, z którym przedmiot był zamówiony.

Dokument wystawiony elektronicznie, w pełni bez podpisu

DOKUMENTACJA FOTOGRAFICZNA



Fot. nr 1



Fot. nr 2



Fot. nr 3



Fot. nr 4



Fot. nr 5



Fot. nr 6



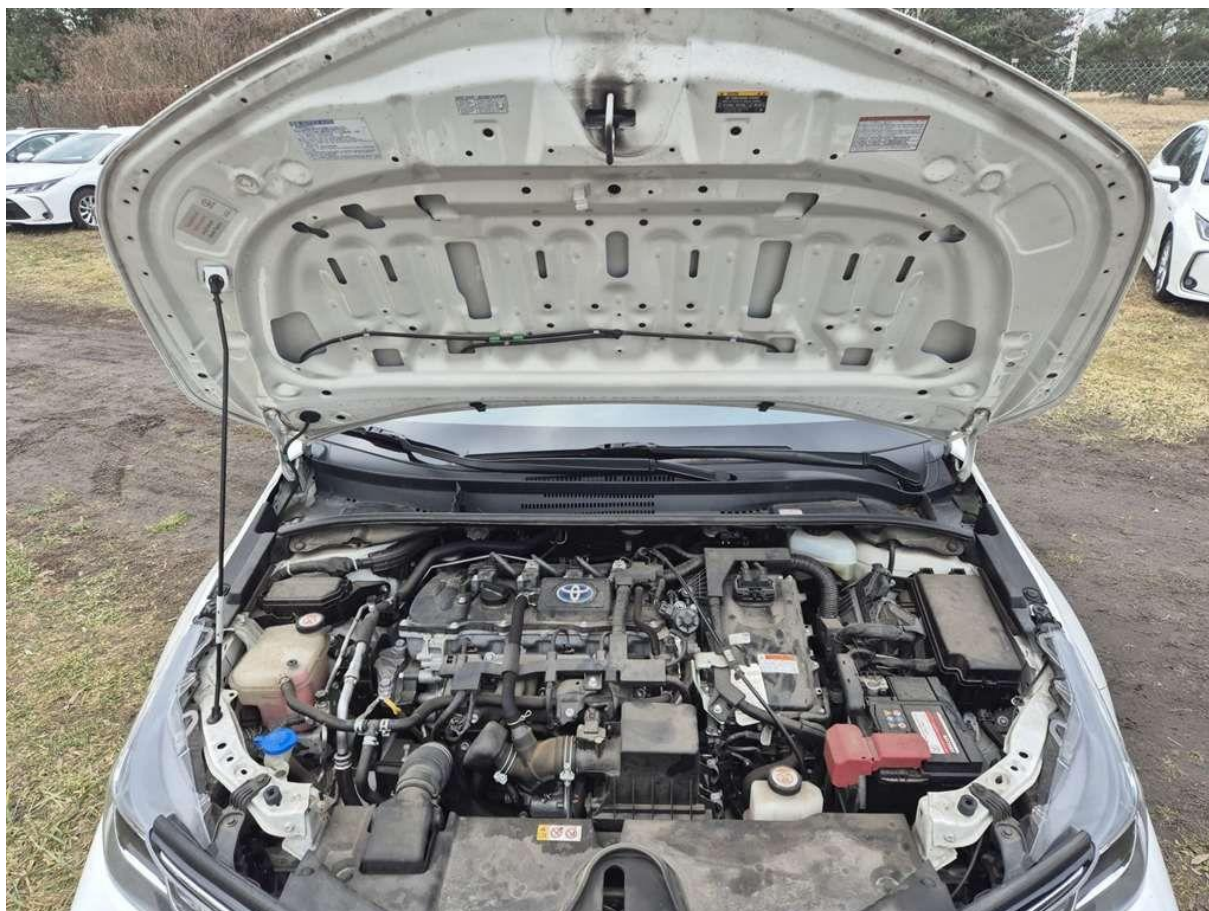
Fot. nr 7



Fot. nr 8



Fot. nr 9



Fot. nr 10



Fot. nr 11



Fot. nr 12



Fot. nr 13



Fot. nr 14



Fot. nr 15



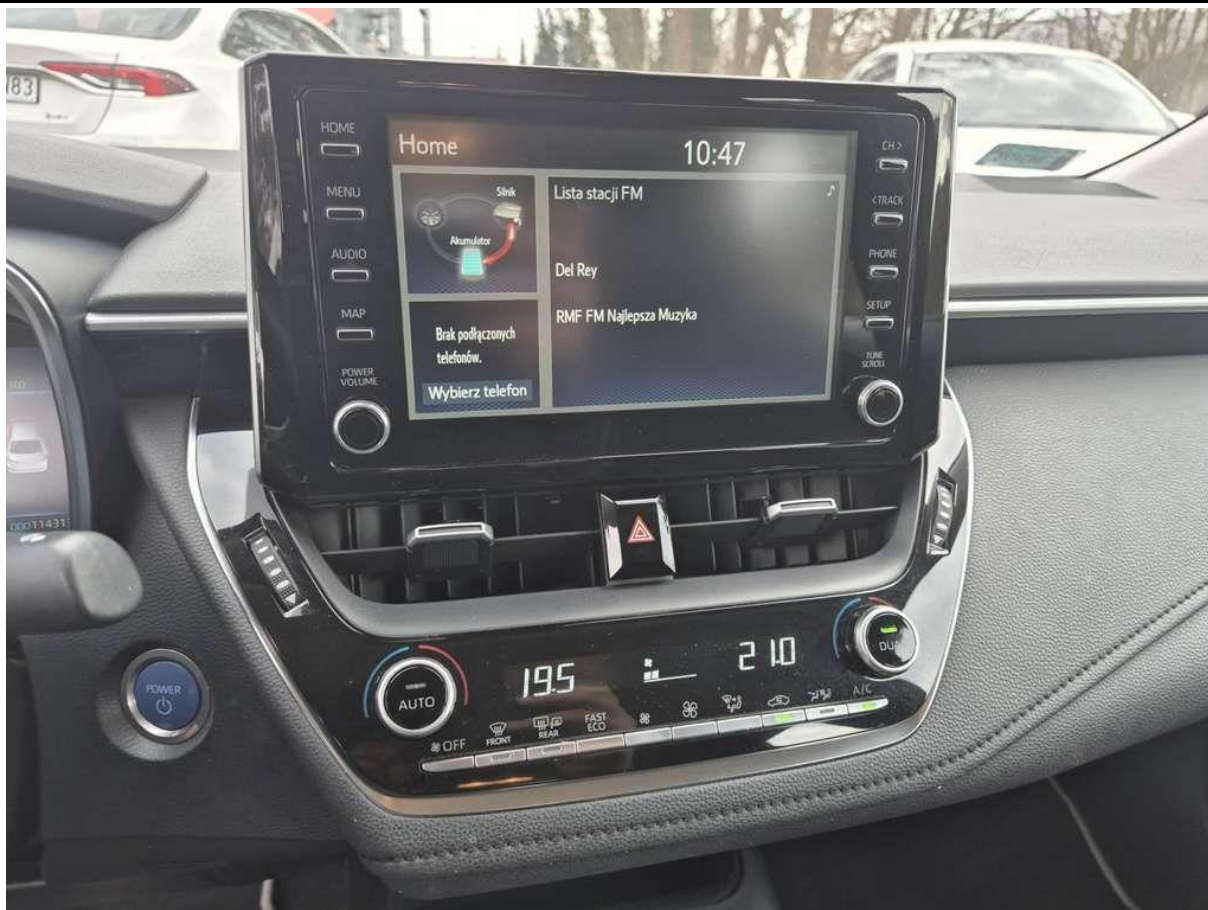
Fot. nr 16



Fot. nr 17



Fot. nr 18



Fot. nr 19



Fot. nr 20



Fot. nr 21



Fot. nr 22



Fot. nr 23



Fot. nr 24



Fot. nr 25



Fot. nr 26



Fot. nr 27



Fot. nr 28



Fot. nr 29



Fot. nr 30



Fot. nr 31



Fot. nr 32



Fot. nr 33



Fot. nr 34



Fot. nr 35



Fot. nr 36



Fot. nr 37



Fot. nr 38



Fot. nr 39



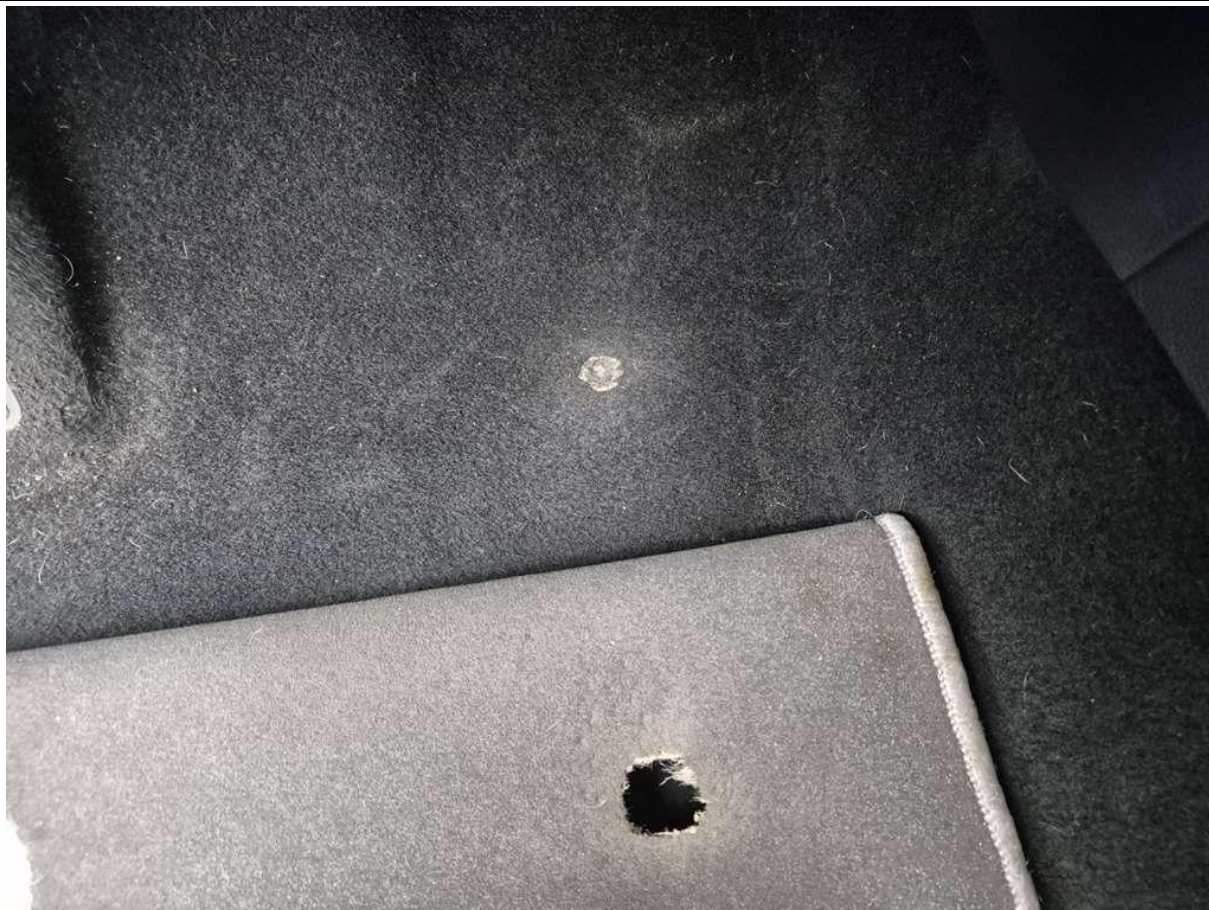
Fot. nr 40



Fot. nr 41



Fot. nr 42



Fot. nr 43



Fot. nr 44



Fot. nr 45



Fot. nr 46



Fot. nr 47



Fot. nr 48



Fot. nr 49



Fot. nr 50



Fot. nr 51



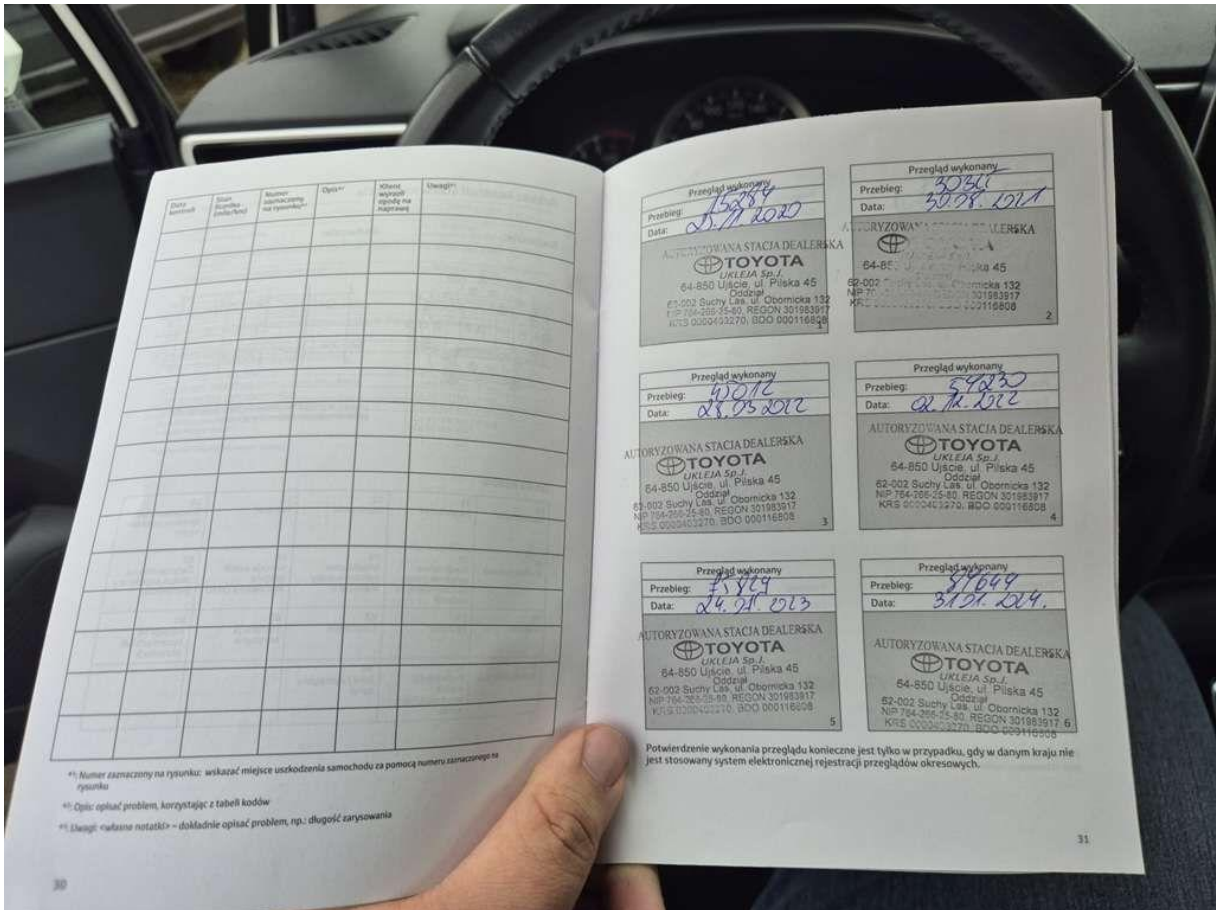
Fot. nr 52



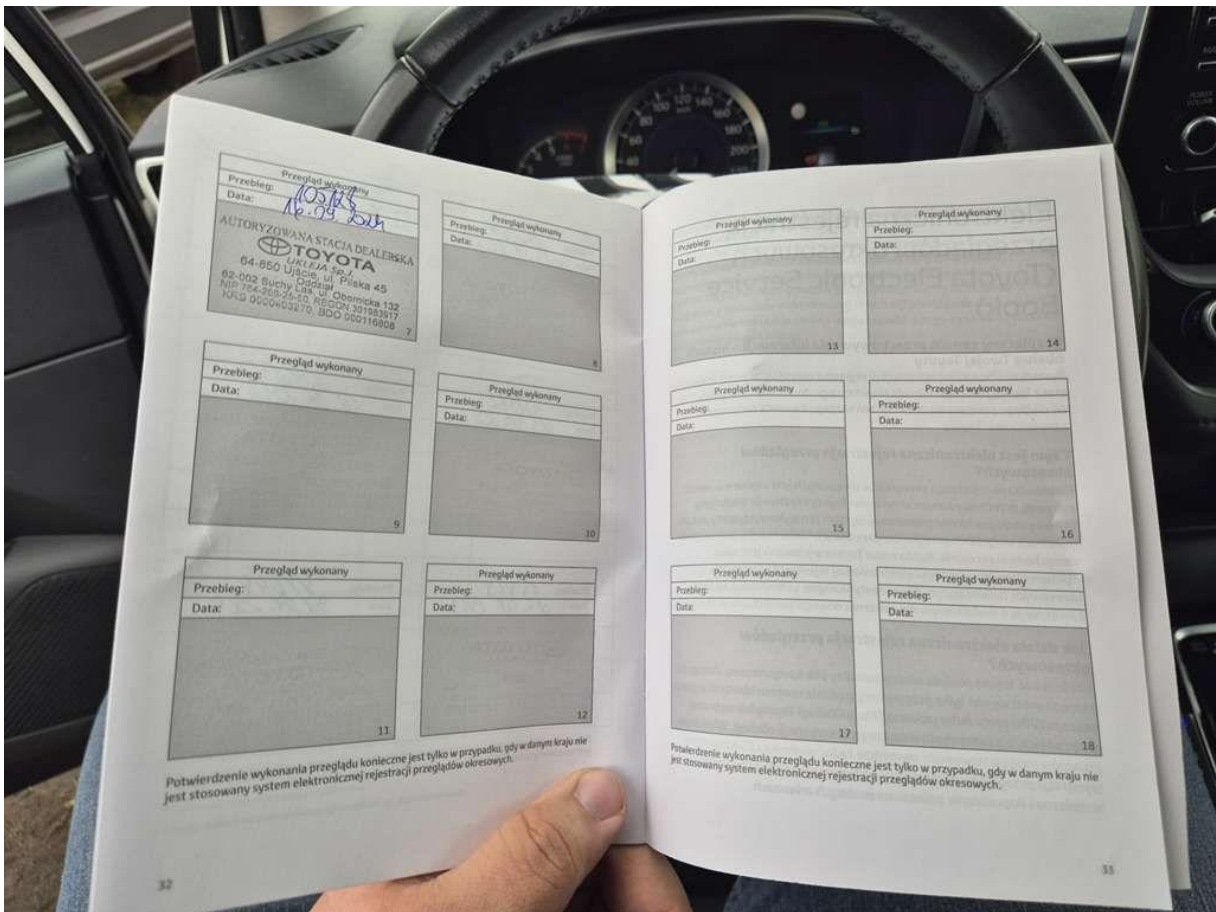
Fot. nr 53



Fot. nr 54



Fot. nr 55



Fot. nr 56



Fot. nr 57

Dokument wystawiony elektronicznie, wa ny bez podpisu