

Nr zlecenia: 167/14/03/2025/CarArena STANDARD

z dnia: 14.03.2025

Zleceniodawca:

CARARENA - Aukcje Samochodowe
ul. Budowlanych 7
62-081 Baranowo

Rzeczoznawca:

Adam Regulski/zatw. Pion Weryfikacyjny eRzeczoznawcy



P o g l d o w y R a p o r t S t a n u T e c h n i c z n e g o

Zadanie: Ocena stanu technicznego i określenie wartości rynkowej pojazdu

DANE IDENTYFIKACYJNE POJAZDU

Dane: [O] III-2025

Rodzaj pojazdu:	Samochód osobowy	VIN:	W B A 3 1 A J 0 X 0 C J 5 8 9 8 5
Marka:	BMW	Nr rejestracyjny:	PZ251XR
Model pojazdu:	530 Touring Diesel MR`21 E6d G31	Nr Info-Ekspert:	003-06331
Wersja:	xDrive Luxury Line Steptronic	Rok produkcji:	2021

Wskazanie drogomierza	98578 km
Data pierwszej rejestracji	18.01.2022
Data wykonania badania technicznego	08.01.2027
Rodzaj nadwozia	kombi (uniwersalne) 5 drzwiowe
Dop. masa całk.	2610 kg*
Jednostka napędowa	z zapł. samoczynnym Mild Hyb. (olej nap.)
Pojemność / Moc silnika	2993 ccm / 210kW (286KM)
Doładowanie	Turbosp. z chłodn. powietrza
Liczba cylindrów / Układ cylindrów / Liczba zaworów	6 / rzędowy / 24
Rodzaj skrzyni biegów	automatyczna
Rodzaj napędu	4WD (4x4)
Kolor powłoki lakierowej, (rodzaj lakieru)	Szary 2-warstwowy z efektem metalicznym

WYPOSAŻENIE STANDARDOWE

L.p.	Nazwa elementu wyposażenia	L.p.	Nazwa elementu wyposażenia
1	ABS - system zapobiegający blokowaniu kół	27	Poduszki powietrzne boczne przednie
2	Autoalarm	28	Pokrywa bagażnika otwierana/zamykana automatycznie
3	ConnectedDrive Services	29	Przełącznik włączający światła jazdy
4	Czujnik deszczu z automatycznym wycieraniem szyb	30	Przycisk Start/Stop
5	Dysze spryskiwaczy podgrzewane	31	Relingi dachowe czarne matowe
6	Dywaniki welurowe	32	System Active Park Distance Control (PDC - czujniki przód i tył)

7	Emergency call	33	System hamowania z odzyskiem energii
8	Hamulec ręczny z automatyczną funkcją hold	34	System kontroli trakcji
9	Immobilizer	35	System ochrony pieszych pasywny
10	Kierownica wielofunkcyjna	36	System ostrzegania o ryzyku kolizji Active Guard
11	Klimatyzacja automatyczna 2 strefowa rozszerzony zakres funkcji	37	System przeładunkowy
12	Kolumna kierownicy regulowana w 2 płaszczyznach	38	Szyby atermiczne
13	Komputer pokładowy	39	wiatła tylne LED
14	Koćcówki układu wydechowego pojedyncze, w kształcie rombu, 2 szt.	40	Tapicerka tekstylna Junction
15	Kurtyny powietrzne boczne	41	Tarcze kół aluminiowe 17" "V-Spoke 618"
16	Lakier niemetalizowany Biel alpejska	42	Telefonia ulepszona z rozszerzonymi funkcjami
17	Listwy ozdobne ciemne oksydowane srebro, matowe z listw akcentów w perłowym chromie	43	Teleservices
18	Lusterka zewnętrzne składane elektrycznie	44	Tempomat z funkcją hamowania
19	Lusterko wewnętrzne trzecie ciemniane automatycznie	45	Tuner radiowy cyfrowy DAB
20	Mocowanie fotelików dziecięcych ISOFIX	46	Uchwyt na napoje
21	Obramowania szyb chromowane	47	Uchwyty do mocowania bagażu w bagażniku
22	Oparcie siedzenia tylnych dzielone na 3 części i składane	48	Układ dynamicznej kontroli stabilności (DSC)
23	Oświetlenie powitalne	49	Wspomaganie układu kierowniczego elektromechaniczne Servotronic
24	Pakiet lusterek zewnętrznych rozszerzony	50	Zabezpieczenie kół przed kradzieżą
25	Podłokietnik centralny przedni	51	Zamek centralny zdalnie sterowany
26	Podłokietnik siedzenia tylnych	52	Zestaw naprawczy opon

L.p. Nazwa pakietu / elementu pakietu wyposażenia standardowego

- 1 BMW Live Cockpit Professional z systemem nawigacji
System nawigacji satelitarnej
Wyświetlacz wskaźników 12,3"
Monitor pokładowy 12,3" dotykowy, rozdzielczość 1920x720
- 2 Kierownica sportowa pokryta skórą
Kierownica sportowa
Kierownica pokryta skórą
- 3 Lusterka zewnętrzne trzecie podgrzewane i regulowane elektrycznie
Lusterka zewnętrzne regulowane elektrycznie
Lusterka zewnętrzne podgrzewane elektrycznie
- 4 Pakiet Connected Professional
Serwis Real Time Traffic Information
Usługi Concierge Services
Funkcja Remote 3D View
Przygotowanie do Apple CarPlay
Usługi zdalne
- 5 Pakiet Luxury Line
Wykończenie zewnętrzne trzecie Chrome Line
Tapicerka ze skóry Dakota
Oświetlenie Ambiente
Listwy ozdobne Fineline Ridge z listw akcentów w perłowym chromie
Panel deski rozdzielczej pokryty skórą syntetyczną Sensatec
Tarcze kół aluminiowe 18" "W-Spoke 632"
- 6 Poduszki powietrzne kierowcy i pasażera
Poduszka powietrzna kierowcy
Poduszka powietrzna pasażera

WYPOSAŻENIE DODATKOWE

L.p. Nazwa elementu wyposażenia

- 1 Asystent parkowania z kamerą cofania
Kamera cofania
Asystent parkowania
- 2 Dach panoramiczny regulowany elektrycznie

- 3 Fotele przednie podgrzewane
 - Fotel kierowcy podgrzewany
 - Fotel pasażera podgrzewany
- 4 Fotele przednie regulowane elektrycznie, pamięć pozycji fotela kierowcy
 - Fotel kierowcy regulowany elektrycznie
 - Fotel kierowcy z pamięcią pozycji
 - Fotel pasażera regulowany elektrycznie
- 5 Fotele przednie z regulacją odcinka lędźwiowego
 - Fotel kierowcy z regulacją odcinka lędźwiowego
 - Fotel pasażera z regulacją odcinka lędźwiowego
- 6 Kierownica podgrzewana
- 7 Klimatyzacja automatyczna 4 strefowa (dopłata)
- 8 Kluczyk wielofunkcyjny z wyświetlaczem LCD
- 9 Lakier metalizowany (dopłata)
- 10 Ogrzewanie postojowe
- 11 Oświetlenie Ambiente (dopłata)
- 12 Reflektory LED adaptacyjne
- 13 Rezygnacja z emblematu modelu
- 14 System Active Protection
- 15 System Dostępu komfortowy
- 16 Systemy asystujące kierowcy Professional (dopłata)
 - Tempomat aktywny
 - System Stop & Go
 - System ostrzegania o ograniczeniach prędkości Speed Limit
 - System ostrzegania przed kolizją z tyłu
 - System ostrzegania o ruchu poprzecznym z tyłu pojazdu
 - Asystent martwego pola lusterek
 - Asystent zmiany pasa ruchu
 - Asystent kierowania i pasa ruchu
 - System ostrzegania przed kolizją z pojazdem poprzedzającym i pieszymi z funkcją hamowania miejskiego
 - System ochrony przed kolizją boczna aktywna
 - System ostrzegający przed niezamierzonymi zmianami pasa ruchu z aktywną interwencją ukł. kier. przy prędkości powyżej 70
 - System ostrzegania o ruchu poprzecznym z przodu pojazdu
 - Asystent zatrzymania awaryjnego
- 17 Szyby tylne przyciemniane
- 18 Tapicerka ze skóry Dakota (dopłata)
- 19 Wyświetlacz BMW Head-Up

OPIS ZAMONTOWANEGO W POJEZDZIE OGUMIENIA

Koło	Marka, typ	Bieżnik [mm]
Przednie lewe:	*MICHELIN 225/55 R17 97H ALPIN 5	5,0
Przednie prawe:	*MICHELIN 225/55 R17 97H ALPIN 5	5,0
Tylne lewe:	*MICHELIN 225/55 R17 97H ALPIN 5	5,0
Tylne prawe:	*MICHELIN 225/55 R17 97H ALPIN 5	5,0

KOREKTY WARTOŚCI POJAZDU

KOREKTA ZA PIERWSZĄ REJESTRACJĄ	(+)
KOREKTA ZA WYPOSAŻENIEM	(+)
KOREKTA ZA PRZEBIEG	(-)
KOREKTY RÓŻNE:	
Stan utrzymania i dbałość o pojazd	(-)
Regionalna sytuacja rynkowa	(-)
KOREKTY RÓŻNE RAZEM	(-)
KOREKTA ZA OGUMIENIE	(-)

UWAGI RZECZOZNAWCY DOTYCZ CE WYCENY

Dokonano sprawdzenia historii pojazdu w bazie CEPiK.

Nie weryfikowano gwarancji, statusu pakietów serwisowych i kompletności w zakresie osprzętu dodatkowego, z którym przedmiot był zamówiony.

Nie udostępniono specyfikacji wyposażenia fabrycznego wycenianego pojazdu.

Mając na uwadze powyższe wyposażenie zostało ustalone na podstawie oględzin z natury. Aby ustalić specyfikację fabryczną wyposażenia należy zwrócić się do dealera. Nie można wykluczyć, że mogły wystąpić różnice w wyposażeniu.

Oględziny wykonywał: Janusz Chomicz

Wycena wykonana: Adam Regulski

OPIS STANU TECHNICZNEGO ZESPOŁÓW POJAZDU



NADWOZIE - Szkielet i poszycia zewnętrzne

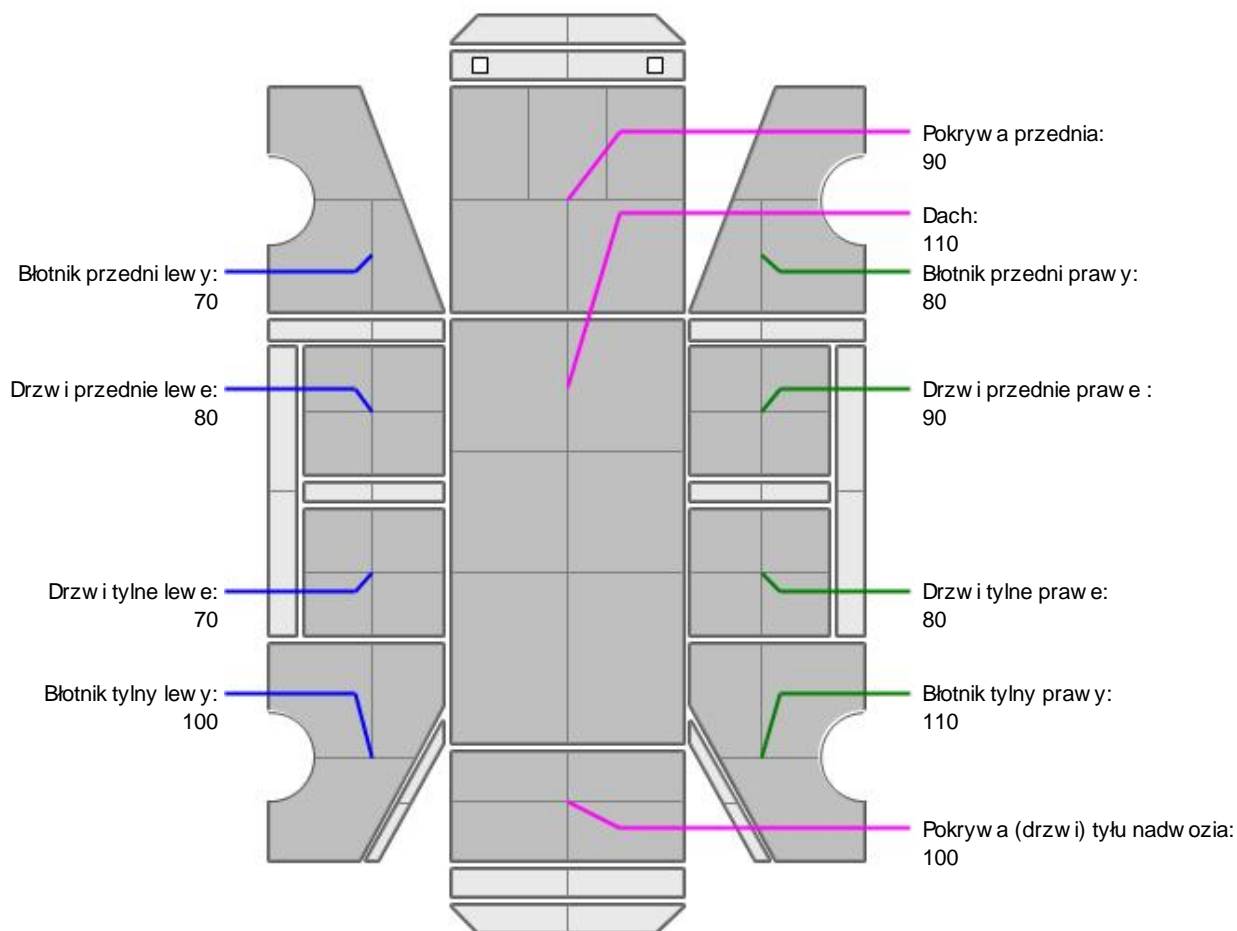
L.p.	Nazwa elementu	L / P	Rodzaj uszkodzenia	Opis	Fot. nr
1	Pokrywa przednia		Odpryski powłoki lakierowej		
2	Drzwi boczne przednie	P	Zarysowania powłoki lakierowej		
3	Drzwi boczne tylne	L	Zarysowania i odpryski powłoki lakierowej		
4	Drzwi boczne tylne	P	Zarysowania powłoki lakierowej		
5	Błotnik tylny	P	Zarysowania powłoki lakierowej		

Na pozostałych elementach obłachowania bryły nadwozia stwierdzono również typowe dla jego okresu eksploatacji uszkodzenia powłoki lakierowej (zarysowania, odpryski, itp.).

Szczegółowy stan pojazdu zobrazowany w dokumentacji zdjęciowej.



NADWOZIE – Opis powłoki lakierowej



L.p.	Nazwa elementu	L / P	Grubość powłoki [µm]	Opis
1	Pokrywa przednia		90	
2	Dach		110	
3	Błotnik przedni	L	70	
4	Drzwi przednie	L	80	
5	Drzwi tylne	L	70	
6	Błotnik tylny	L	100	
7	Błotnik przedni	P	80	
8	Drzwi przednie	P	90	
9	Drzwi tylne	P	80	
10	Błotnik tylny	P	110	
11	Pokrywa (drzwi) tyłu nadwozia		100	

Podane przedziały grubości powłoki lakierowej, dotyczą punktów pomiarowych. Nie mogą być traktowane jako gwarancja, że grubość powłoki lakierowej w innych punktach nie wykracza poza te przedziały. Pomiar powłoki lakierowej został wykonany urządzeniem bezdźwiękowym w posiadaniu rzeczoznawcy. Pomiar wykonany innym przyrządem może się różnić.



NADWOZIE – Wyposażenie zewnętrzne

L.p.	Nazwa elementu	L / P	Rodzaj uszkodzenia	Opis	Fot. nr
1	Zderzak przedni		Zarysowania i odpryski powłoki lakierowej, wgniecenia		

2	Zderzak tylny		Zarysowania powłoki lakierowej		
---	---------------	--	--------------------------------	--	--

**NADWOZIE – Wyposażenie wewnętrzne**

L.p.	Nazwa elementu	L / P	Rodzaj uszkodzenia	Opis	Fot. nr
1	Wykładzina dachu (podsufitka)		Poplamiona		
2	Wykładzina podłogi bagażnika - uchwyty		Zarysowania		

Wnętrze pojazdu nosi typowe dla jego okresu eksploatacji zabrudzenia oraz zużycie wszystkich elementów.

**UKŁAD HAMULCOWY**

L.p.	Nazwa elementu	L / P	Rodzaj uszkodzenia	Opis	Fot. nr
1	Tarcza hamulcowa przednia	L	Korozja		
2	Tarcza hamulcowa przednia	P	Korozja		
3	Tarcza hamulcowa tylna	L	Korozja		
4	Tarcza hamulcowa tylna	P	Korozja		

JAZDA KONTROLNA

- | | | |
|---|--|----------|
| 1 | Głośno pracujący silnik | BEZ UWAG |
| 2 | Praca układu kierowniczego | BEZ UWAG |
| 3 | Głośno (stuk) zawieszenia | BEZ UWAG |
| 4 | Głośno skrzyni biegów / bloku napędowego | BEZ UWAG |
| 5 | Skuteczność hamulca zasadniczego | BEZ UWAG |
| 6 | Skuteczność hamulca pomocniczego | BEZ UWAG |

Próba ruchowa przeprowadzona na niewielkim dystansie, na zimnym silniku, w warunkach parkingowych, z prędkością do 15 km/h.

DOKUMENTY I KOMPLETACJA POJAZDU

- | | | |
|---|------------------------|---------------|
| 1 | Kluczyki (ilość sztuk) | okazano 2szt. |
| 2 | Dowód rejestracyjny | TAK |
| 3 | Instrukcja obsługi | TAK |
| 4 | Gaśnica | TAK |
| 5 | Trójkąt ostrzegawczy | TAK |
| 6 | Apteczka | TAK |

POZOSTAŁE INFORMACJE

- Pochodzenie pojazdu**
Krajowy
- Badanie poprawności numerów identyfikacyjnych**
Numer VIN wybity na karoserii oraz numer VIN tabliczki znamionowej zgodny z DR.
- Weryfikacja odczytanego stanu drogomierza**
Odczytany z licznika.

Zastrzeżenia ograniczające opinię.

ü Zawarte w niniejszej Ocenie/Raporcie informacje (w tym dotyczące wyposażenia) służy jedynie ogólnym celom informacyjnym. Ocena/Raport nie może być zatem traktowana jako oferta w rozumieniu przepisów Kodeksu Cywilnego oraz opisu towaru ani zapewnienia w rozumieniu art. 4 Ustawy z dnia 27 lipca 2002 roku o szczególnych warunkach sprzedaży konsumenckiej.

ü Ocena/Raport została sporządzona w celu ustalenia istnienia albo nieistnienia uszkodzeń nieakceptowalnych podczas korzystania z samochodu lub innych okoliczności uzgodnionych w zleceniu. Ocena/Raport nie obejmuje typowych uszkodzeń wynikających z eksploatacji samochodu oraz jego standardowego użytkowania.

ü Jeżeli chcesz traktować ten dokument jako źródło wiedzy o samochodzie przy jego zakupie, czynisz to na własną odpowiedzialność. Rzeczoznawca Sp. j. nie ponosi odpowiedzialności za takie użycie tej Oceny/Raporu.

ü Niniejsza wycena służy wyłącznie do oszacowania wartości rynkowej przedmiotu wyceny i nie może być wykorzystywana do żadnego innego celu, niż wymieniony powyżej. W szczególności wycena nie może stanowić podstawy do oceny cech i stanu wycenianego obiektu przy jego zakupie.

ü Rzeczoznawca nie bierze na siebie odpowiedzialności za wady ukryte (prawne i fizyczne) oraz ewentualne skutki wynikające z dalszego użytkowania przedmiotu wyceny, a także z skutki wykorzystania samej wyceny.

ü Powyższa wycena nie jest ekspertyzą stanu technicznego przedmiotu wyceny i za taką nie może być uznawana, w szczególności nie może być traktowana jako gwarancja sprzedaży przedmiotu wyceny za oszacowaną wartość.

ü Wycenę przeprowadzono w oparciu o dostarczoną dokumentację oraz badanie organoleptyczne wycenianego obiektu. Nie prowadzono badań diagnostycznych oraz weryfikacji warsztatowej przedmiotu wyceny.

ü Nie stwierdzono dodatkowych niesprawności i/lub uszkodzeń i/lub braków w zakresie możliwym do ustalenia w warunkach oględzin tj. bez dostępu do spodu pojazdu, specjalistycznego sprzętu diagnostycznego, jazdy próbnej wykonanej w warunkach drogowych z obciążeniem.

ü Rzeczoznawca podczas oględzin poza warszatem nie jest w stanie stwierdzić wypadkowej przeszłości pojazdu. W przypadku podwyższonych wartości pomiarów powłoki lakierowej, konieczna jest ekspertyza w warunkach warsztatowych.

ü Rok produkcji pojazdu - nie weryfikowano. Przyjeto w oparciu o dane przekazane przez Zleceniodawcę.

ü Niniejsza wycena nie może być publikowana w całości w jakimkolwiek dokumencie bez zgody wykonawców i bez uzgodnienia z nimi formy i treści takiej publikacji. Zakaz publikacji nie dotyczy posługiwania się wyceną w umowach cywilno-prawnych zawieranych przez zleceniodawcę i dotyczących przedmiotu.

ü Przed odbiorem pojazdu, kupujący zobowiązany jest do konfrontacji rzeczywistego stanu z informacjami zawartymi w wycenie. Odbiór przedmiotu jest równoznaczny ze zrzeczeniem się wszelkich roszczeń, co do stanu technicznego.

ü Nie badano poprawności i/lub budowy numerów identyfikacyjnych/seryjnych obiektu oraz nie weryfikowano prawdziwości danych obiektu.

ü Niniejsza wycena nie może być traktowana jako gwarancja sprzedaży przedmiotu wyceny za oszacowaną wartość.

ü W przypadku ujawnienia dodatkowych informacji dotyczących przedmiotowego pojazdu, niedostępnych w czasie wykonywania niniejszej opinii, zaprezentowane stanowisko może ulec zmianie.

ü W opinii założono, że nie wykryto żadnych faktów, które mogłyby istotnie wpływać na wartość wycenionego pojazdu, jeżeli w opisie pojazdu nie widnieje inaczej.

ü Rzeczoznawca nie ponosi odpowiedzialności za ewentualne błędy wynikające z przedstawionych informacji otrzymanych od użytkownika/sprzedawcy/zamawiacza wyceny, jeżeli brak podstaw do kwestionowania ich zgodnie ze stanem rzeczywistym lub jeżeli ustalenie stanu rzeczywistego przez rzeczoznawcę było niemożliwe lub znacznie utrudnione.

ü Wyposażenie standardowe wg. Info - Ekspert/Eurotax. Rzeczoznawca nie ponosi odpowiedzialności za ewentualne błędy programu. Opis stanu technicznego pojazdu jest ważny na dzień oględzin. Rzeczoznawca nie bierze odpowiedzialności za zmiany stanu pojazdu wynikające z dalszej eksploatacji lub postoju (np. uszkodzenie akumulatora, powiększenie lub powstanie ognisk korozji, uszkodzenie układu hamulcowego, itp.).

ü Jeżeli elementy jednostki napędowej, układu przeniesienia napędu itp., są rozmontowane, rzeczoznawca nie weryfikuje kompletności poszczególnych układów. Możliwość wystąpienia braków w kompletacji (np. ze względu na wykorzystanie unieruchomionego pojazdu jako „dawcy części”).

ü Nie weryfikowano odczytanego stanu drogomierza z zapisami w urzędzeniach elektronicznych pojazdu.

Dokument wystawiony elektronicznie, ważny bez podpisu

DOKUMENTACJA FOTOGRAFICZNA



Fot. nr 1



Fot. nr 2



Fot. nr 3



Fot. nr 4



Fot. nr 5



Fot. nr 6



Fot. nr 7



Fot. nr 8



Fot. nr 9



Fot. nr 10



Fot. nr 11



Fot. nr 12



Fot. nr 13



Fot. nr 14



Fot. nr 15



Fot. nr 16



Fot. nr 17



Fot. nr 18



Fot. nr 19



Fot. nr 20



Fot. nr 21



Fot. nr 22



Fot. nr 23



Fot. nr 24



Fot. nr 25



Fot. nr 26



Fot. nr 27



Fot. nr 28



Fot. nr 29



Fot. nr 30



Fot. nr 31



Fot. nr 32



Fot. nr 33



Fot. nr 34



Fot. nr 35



Fot. nr 36



Fot. nr 37



Fot. nr 38



Fot. nr 39



Fot. nr 40



Fot. nr 41



Fot. nr 42



Fot. nr 43



Fot. nr 44



Fot. nr 45



Fot. nr 46



Fot. nr 47



Fot. nr 48



Fot. nr 49



Fot. nr 50



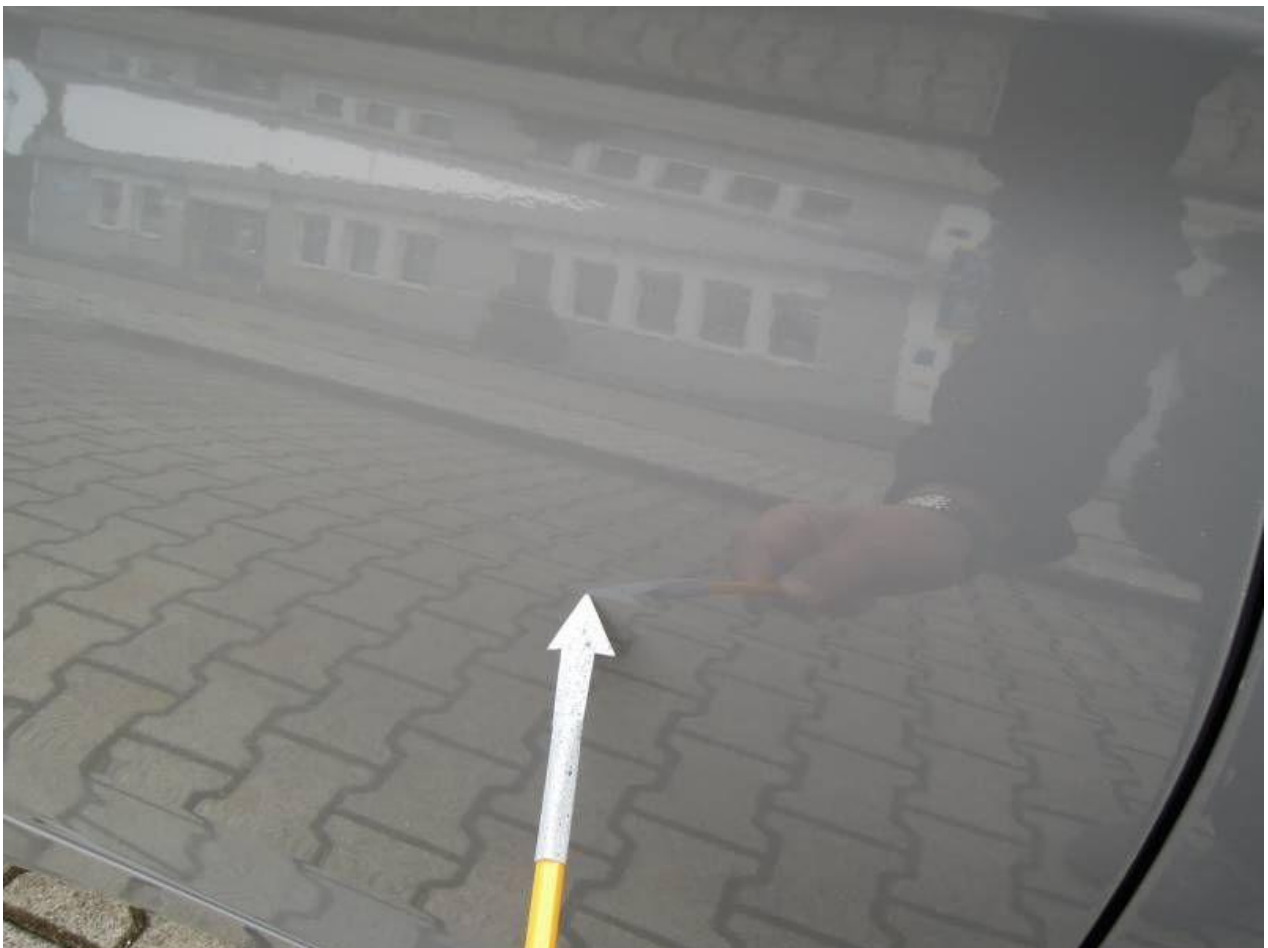
Fot. nr 51



Fot. nr 52



Fot. nr 53



Fot. nr 54



Fot. nr 55



Fot. nr 56



Fot. nr 57



Fot. nr 58



Fot. nr 59



Fot. nr 60



Fot. nr 61



Fot. nr 62



Fot. nr 63



Fot. nr 64



Fot. nr 65



Fot. nr 66



Fot. nr 67



Fot. nr 68



Fot. nr 69



Fot. nr 70



Fot. nr 71



Fot. nr 72



Fot. nr 73



Fot. nr 74

