

Nr zlecenia: 65/31/03/2025/CarArena STANDARD

z dnia: 2025/03/31

Zeceniodawca:

CARARENA
ul. Budowlanych 7
62-081 Baranowo

Rzeczoznawca:

Piotr Bałazi ski/zatw. pion weryfikacyjny eRzeczoznawcy



P o g l d o w y R a p o r t S t a n u T e c h n i c z n e g o

Zadanie: Ocena stanu technicznego i okre lenie warto ci rynkowej pojazdu

DANE IDENTYFIKACYJNE POJAZDU		Dane: [O] IV-2025	
Rodzaj pojazdu:	Samochód osobowy	VIN:	W B A X A 9 1 0 0 0 D 2 7 7 2 1 8
Marka:	BMW	Nr rejestracyjny:	SZY02618
Model pojazdu:	535 Diesel DPF MR`10 E5 F10	Nr Info-Ekspert:	003-01595
Wersja:	xDrive Steptronic	Rok produkcji:	2013
Wskazanie drogomierza	225766 km		
Data pierwszej rejestracji	2013/04/12		
Data wa no ci badania technicznego	2025/07/29		
Rodzaj nadwozia	sedan 4 drzwiowy		
Dop. masa całkow.	2395 kg*		
Jednostka nap dowy	z zapłonem samoczynnym		
Pojemno / Moc silnika	2993 ccm / 230kW (313KM)		
Doładowanie	Turbosp. z chłodn. powietrza		
Liczba cylindrów / Układ cylindrów / Liczba zaworów	6 / rz dowy / 24		
Rodzaj skrzyni biegów	automatyczna		
Rodzaj nap du	4WD (4x4)		
Kolor powłoki lakierowej, (rodzaj lakieru)	Czarny 2-warstwowy z efektem metalicznym		

WYPOSA ENIE STANDARDOWE

L.p. Nazwa elementu wyposażenia	L.p. Nazwa elementu wyposażenia
1 ABS - system zapobiegający blokowaniu kół	21 Radioodtwarzacz BMW Professional CD
2 Autoalarm	22 System stabilizacji toru jazdy DSC
3 Czujnik deszczu	23 System Start/Stop
4 Czujnik kolizji	24 System sygnalizacji spadku ciśnienia w oponach
5 Dysze spryskiwaczy podgrzewane	25 System ułatwiający zjazd z dużych pochyłości HDC
6 Fotele przednie częściowo regulowane elektrycznie	26 System wspomagania nagłego hamowania
7 Fotele przednie z regulacją elektryczną kąta nachylenia oparcia	27 Szyby przeciwsłoneczne
8 Głośniki 6 szt.	28 Wiatła przednie p/mgienne
9 Immobilizer	29 Tapicerka tekstylna
10 Klimatyzacja automatyczna 2 strefowa rozszerzony zakres funkcji	30 Tarcze kół aluminiowe 17" "V-Spoke 236"
11 Kolumna kierownicy regulowana	31 Tempomat
12 Komputer pokładowy	32 Wskaźnik temperatury zewnętrznej
13 Kurtyny powietrzne boczne	33 Wspomaganie układu kierowniczego elektromechaniczne Servotronic
14 Nakładki ozdobne progów	34 Wykończenie wnętrza listwy akcentowe czarne błyszczące
15 Napinacze przednich pasów bezpieczeństwa z kontrolną siłą	35 Wykończenie zewnętrzne elementami chromowanymi
16 Opony z funkcją jazdy awaryjnej	36 Zagłówki foteli przednich aktywne
17 Podłokietnik siedzenia tylnych	37 Zamek centralny zdalnie sterowany
18 Poduszka powietrzna kierowcy	38 Zderzaki w kolorze nadwozia
19 Poduszka powietrzna pasażera z możliwością odłączenia	39 Złocze "AUX"
20 Poduszki powietrzne boczne przednie	

L.p. Nazwa pakietu / elementu pakietu wyposażenia standardowego

- 1 Fotele przednie z regulacją elektryczną wysokością
 - Fotel kierowcy z regulacją wysokością elektryczną
 - Fotel pasażera z regulacją wysokością elektryczną
- 2 Kierownica wielofunkcyjna pokryta skórą
 - Kierownica wielofunkcyjna
 - Kierownica pokryta skórą
- 3 Lusterka zewnętrzne podgrzewane i regulowane elektrycznie
 - Lusterka zewnętrzne regulowane elektrycznie
 - Lusterka zewnętrzne podgrzewane elektrycznie
- 4 Szyby przednie i tylne regulowane elektrycznie
 - Szyby przednie regulowane elektrycznie
 - Szyby tylne regulowane elektrycznie

WYPOSA ENIE DODATKOWE

- | L.p. Nazwa elementu wyposażenia |
|--|
| 1 +Audio system Bang&Olufsen |
| 2 Czujniki parkowania - przód/tył <ul style="list-style-type: none"> Czujniki parkowania - przód Czujniki parkowania - tył |
| 3 Fotele przednie komfortowe <ul style="list-style-type: none"> Fotel kierowcy regulowany elektrycznie Fotele przednie komfortowe Fotel kierowcy z pamięcią położenia Fotel kierowcy z regulacją odcinka lędźwiowego Fotel pasażera z regulacją odcinka lędźwiowego Fotel pasażera regulowany elektrycznie |
| 4 Fotele przednie podgrzewane <ul style="list-style-type: none"> Fotel kierowcy podgrzewany |

- Fotel pasa era podgrzewany
- 5 Kamera cofania
 - 6 Kierownica sportowa
 - 7 Klimatyzacja automatyczna 4 strefowa (dopłata)
 - 8 Lakier metalizowany
 - 9 Lusterko wewn trzne ciemniane automatycznie
 - 10 O wietlenie Ambiente
 - 11 Reflektory bi-ksenonowe
 - 12 Spryskiwacze reflektorów
 - 13 System domykania drzwi
 - 14 System Dost p komfortowy
 - 15 Tapicerka ze skóry Dakota (dopłata)
 - 16 Tarcze kół aluminiowe 18" "Radial-Spoke 237" (dopłata)
 - 17 Zawieszenie Adaptive Drive

OPIS ZAMONTOWANEGO W POJE DZIE OGUMIENIA

Koło	Marka, typ	Bieżnik [mm]
Przednie lewe:	*SUNFULL 245/45 R16 100H SF922	8,5
Przednie prawe:	*SUNFULL 245/45 R16 100H SF922	8,5
Tylne lewe:	*SUNFULL 245/45 R16 100H SF922	7,5
Tylne prawe:	*SUNFULL 245/45 R16 100H SF922	7,5

KOREKTY WARTO CI POJAZDU

KOREKTA ZA PIERWSZ REJESTRACJ	(-)
KOREKTA ZA WYPOSA ENIE	(+)
KOREKTA ZA PRZEBIEG	(+)
KOREKTY RÓ NE:	
Stan utrzymania i dbała o pojazd	(-)
KOREKTY RÓ NE RAZEM	(-)
KOREKTA ZA OGUMIENIE	(+)

UWAGI RZECZOZNAWCY DOTYCZ CE WYCENY

Dokonano sprawdzenia historii pojazdu w bazie CEPiK.

Nie weryfikowano gwarancji, statusu pakietów serwisowych i kompletności w zakresie osprzętu dodatkowego, z którym przedmiot był zamówiony.

Nie udostępniono specyfikacji wyposażenia fabrycznego wycenianego pojazdu. Mając na uwadze powyższe wyposażenie zostało ustalone na podstawie oględzin z natury. Aby ustalić specyfikację fabryczną wyposażenia należy zwrócić się do dealera. Nie można wykluczyć, że mogą występować różnice w wyposażeniu.

Oględziny wykonywał: Mirosław Iwanek

Wycena wykonana: Piotr Bałaziński

W bazie danych CEPiK widnieje odczyt drogomierza w dniu 01-01-2025, wartość 230 490 km, kraj: brak informacji

Przebieg odczytany w dniu oględzin 225 766 km

Według oświadczenia właściciela pojazdu, przebieg 225 766 km pochodzi z niewłaściwie wpisanego przebiegu w ogłoszeniu sprzedaży na jednej z popularnych stron internetowych

Właściciel razem z pojazdem sprzedaje dodatkowy komplet opon letnich

OPIS STANU TECHNICZNEGO ZESPOŁÓW POJAZDU



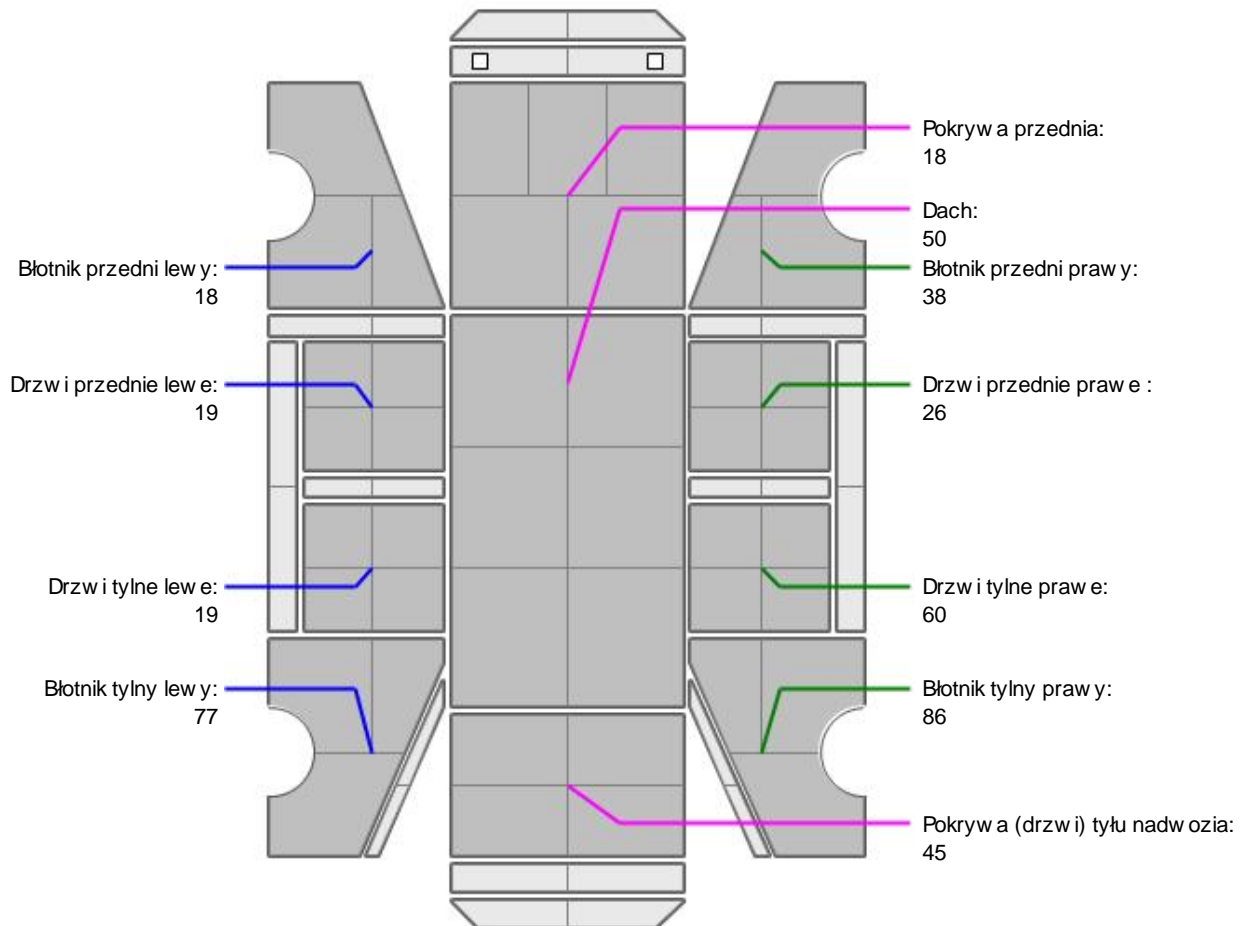
KABINA KIEROWCY - Szkielet i poszycia zewn trzne

L.p.	Nazwa elementu	L / P	Rodzaj uszkodzenia	Opis	Fot. nr
1	Błotnik przedni	P	Zarysowania powłoki lakierowej		
2	Pokrywa przednia		Odpryski powłoki lakierowej		
3	Drzwi boczne tylne	P	Zarysowania powłoki lakierowej		
4	Dach		Wgnieciony		

Na pozostałych elementach oblachowania bryły nadwozia stwierdzono również typowe dla jego okresu eksploatacji uszkodzenia powłoki lakierowej (zarysowania, odpryski, itp.).
Szczegółowy stan pojazdu zobrazowany w dokumentacji zdjęciowej.



KABINA KIEROWCY – Opis powłoki lakierowej



L.p.	Nazwa elementu	L / P	Grubość powłoki [µm]	Opis
1	Pokrywa przednia		18	
2	Dach		50	
3	Błotnik przedni	L	18	
4	Drzwi przednie	L	19	
5	Drzwi tylne	L	19	
6	Błotnik tylny	L	77	

7	Błotnik przedni	P	38	
8	Drzwi przednie	P	26	
9	Drzwi tylne	P	60	
10	Błotnik tylny	P	86	
11	Pokrywa (drzwi) tyłu nadwozia		45	

Podane przedziały grubo ci powłoki lakierowej, dotyczą punktów pomiarowych. Nie mogą być traktowane jako gwarancja, a grubość powłoki lakierowej w innych punktach nie wykracza poza te przedziały. Pomiar powłoki lakierowej został wykonany przez dzień b d cym w posiadaniu rzeczoznawcy. Pomiar wykonany innym przyrządem może się różnić.



WYPOSAŻENIE ZEWNĘTRZNE

L.p.	Nazwa elementu	L / P	Rodzaj uszkodzenia	Opis	Fot. nr
1	Zderzak przedni		Odpryski i zarysowania powłoki lakierowej		
2	Obudowa lusterka bocznego	P	Zarysowana		
3	Szyba przednia		Odpryski warstwy zewnętrznej		



KABINA KIEROWCY – Wyposażenie wewnętrzne

Wnętrze pojazdu nosi typowe dla jego okresu eksploatacji zabrudzenia oraz zużycie wszystkich elementów.

JAZDA KONTROLNA

- | | | |
|---|----------------------------------|----------|
| 1 | Główna praca silnika | BEZ UWAG |
| 2 | Praca układu kierowniczego | BEZ UWAG |
| 3 | Główna (stuk) zawieszenia | BEZ UWAG |
| 4 | Skuteczność hamulca zasadniczego | BEZ UWAG |
| 5 | Skuteczność hamulca pomocniczego | BEZ UWAG |

Próba ruchowa przeprowadzona na niewielkim dystansie, na zimnym silniku, w warunkach parkingowych, z prędkością do 15 km/h.

DOKUMENTY I KOMPLETACJA POJAZDU

- | | | |
|---|------------------------|------------------|
| 1 | Kluczyki (ilość sztuk) | Okazano 2 sztuki |
| 2 | Dowód rejestracyjny | TAK |

POZOSTAŁE INFORMACJE

- Pochodzenie pojazdu**
Krajowy
- Weryfikacja prawdziwości danych obiektu**
Numer VIN wybity na karoserii, numer VIN tabliczki znamionowej zgodny z dowodem rejestracyjnym
- Weryfikacja odczytanego stanu drogomierza**
Porównanie ostatniego zapisu w bazie CEPIK - niezgodno przebiegu

Zastrzeżenia ograniczające opinię.

Ü Zawarte w niniejszej Ocenie/Raporcie informacje (w tym dotyczące wyposażenia) służy jedynie ogólnym celom informacyjnym. Ocena/Raport nie może być zatem traktowana jako oferta w rozumieniu przepisów Kodeksu Cywilnego oraz opisu towaru ani zapewnienia w rozumieniu art. 4 Ustawy z dnia 27 lipca 2002 roku o szczególnych warunkach sprzedaży konsumenckiej.

Ü Ocena/Raport została sporządzona w celu ustalenia istnienia albo nieistnienia uszkodzeń nieakceptowalnych podczas korzystania z samochodu lub innych okoliczności uzgodnionych w zleceniu. Ocena/Raport nie obejmuje typowych uszkodzeń wynikających z eksploatacji samochodu oraz jego standardowego zużycia.

Ü Jeżeli chcesz traktować ten dokument jako źródło wiedzy o samochodzie przy jego zakupie, czynisz to na własną odpowiedzialność. Rzeczoznawca sp.j. nie ponosi odpowiedzialności za takie użycie tej Oceny/Raporcie.

Ü Niniejsza wycena służy wyłącznie do oszacowania wartości rynkowej przedmiotu wyceny i nie może być wykorzystywana do żadnego innego celu, niż wymieniony powyżej. W szczególności wycena nie może stanowić podstawy do oceny cech i stanu wycenianego obiektu przy jego zakupie.

Ü Rzeczoznawca nie bierze na siebie odpowiedzialności za wady ukryte (prawne i fizyczne) oraz ewentualne skutki wynikające z dalszego użytkowania przedmiotu wyceny, a także za skutki wykorzystania samej wyceny.

Ü Powyższa wycena nie jest ekspertyzą stanu technicznego przedmiotu wyceny i za taką nie może być uznawana, w szczególności nie może być traktowana jako gwarancja sprzedaży przedmiotu wyceny za oszacowaną wartość.

Ü Wycenę przeprowadzono w oparciu o dostarczoną dokumentację oraz badanie organoleptyczne wycenianego obiektu. Nie prowadzono badań diagnostycznych oraz weryfikacji warsztatowej przedmiotu wyceny.

Ü Nie stwierdzono dodatkowych niesprawności i/lub uszkodzeń i/lub braków w zakresie możliwym do ustalenia w warunkach oględzin tj. bez dostępu do spodu pojazdu, specjalistycznego sprzętu diagnostycznego, jazdy próbnej wykonanej w warunkach drogowych z obciążeniem.

Ü Rzeczoznawca podczas oględzin poza warszatem nie jest w stanie stwierdzić wypadkowej przeszłości pojazdu. W przypadku podwyższonych wartości pomiarów powłoki lakierowej, konieczna jest ekspertyza w warunkach warsztatowych.

Ü Rok produkcji pojazdu - nie weryfikowano. Przyjeto w oparciu o dane przekazane przez Zleceniodawcę.

Ü Niniejsza wycena nie może być publikowana w całości w jakimkolwiek dokumencie bez zgody wykonawców i bez uzgodnienia z nimi formy i treści takiej publikacji. Zakaz publikacji nie dotyczy posługiwania się wyceną w umowach cywilno-prawnych zawieranych przez zleceniodawcę i dotyczących przedmiotu.

Ü Przed odbiorem pojazdu, kupujący zobowiązany jest do konfrontacji rzeczywistego stanu z informacjami zawartymi w wycenie. Odbiór przedmiotu jest równoznaczny ze zrzeczeniem się wszelkich roszczeń, co do stanu technicznego.

Ü Nie badano poprawności i/lub budowy numerów identyfikacyjnych/seryjnych obiektu oraz nie weryfikowano prawdziwości danych obiektu.

Ü Niniejsza wycena nie może być traktowana jako gwarancja sprzedaży przedmiotu wyceny za oszacowaną wartość.

Ü W przypadku ujawnienia dodatkowych informacji dotyczących przedmiotowego pojazdu, niedostępnych w czasie wykonywania niniejszej opinii, zaprezentowane stanowisko może ulec zmianie.

Ü W opinii załoono, że nie wykryto żadnych faktów, które mogłyby istotnie wpływać na wartość wycenionego pojazdu, jeżeli w opisie pojazdu nie widnieje inaczej.

Ü Rzeczoznawca nie ponosi odpowiedzialności za ewentualne błędy wynikające z przedstawionych informacji otrzymanych od użytkownika/sprzedawcy/zamawiającego wycenę, jeżeli brak podstaw do kwestionowania ich zgodnie ze stanem rzeczywistym lub te ustalenie stanu rzeczywistego przez rzeczoznawcę było niemożliwe lub znacznie utrudnione.

Ü Wyposażenie standardowe wg. Info - Ekspert/Eurotax. Rzeczoznawca nie ponosi odpowiedzialności za ewentualne błędy programu. Opis stanu technicznego pojazdu jest ważny na dzień oględzin. Rzeczoznawca nie bierze odpowiedzialności za zmiany stanu pojazdu wynikające z dalszej eksploatacji lub postoju (np. uszkodzenie akumulatora, powiększenie lub powstanie ognisk korozji, uszkodzenie układu hamulcowego, itp.)

Ü Jeżeli elementy jednostki napędowej, układu przeniesienia napędu itp., są rozmontowane, rzeczoznawca nie weryfikuje kompletności poszczególnych układów. Możliwość wystąpienia braków w kompletacji (np. ze względu na wykorzystanie unieruchomionego pojazdu jako „dawcy części”).

Ü Nie weryfikowano odczytanego stanu drogomierza z zapisami w urządzeniach elektronicznych pojazdu.

Ü W przypadku pojazdów z niesprawnym akumulatorem lub bez niego- podł czenie sprawnego akumulatora nie gwarantuje sprawno ci technicznej pojazdów

Ü Ustalenie wszystkich uszkodze , wad i braków w ukompletowaniu pojazdu nie jest mo liwe w warunkach parkingowych, konieczna weryfikacja w warunkach warsztatowych. Warunki w jakich przeprowadzono ogl dziny pojazdu uniemo liwiaj dokładne okre lenie jego sprawno ci oraz kompletno ci.

Dokument wystawiony elektronicznie, wa ny bez podpisu

DOKUMENTACJA FOTOGRAFICZNA



Fot. nr 1



Fot. nr 2



Fot. nr 3



Fot. nr 4



Fot. nr 5



Fot. nr 6



Fot. nr 7



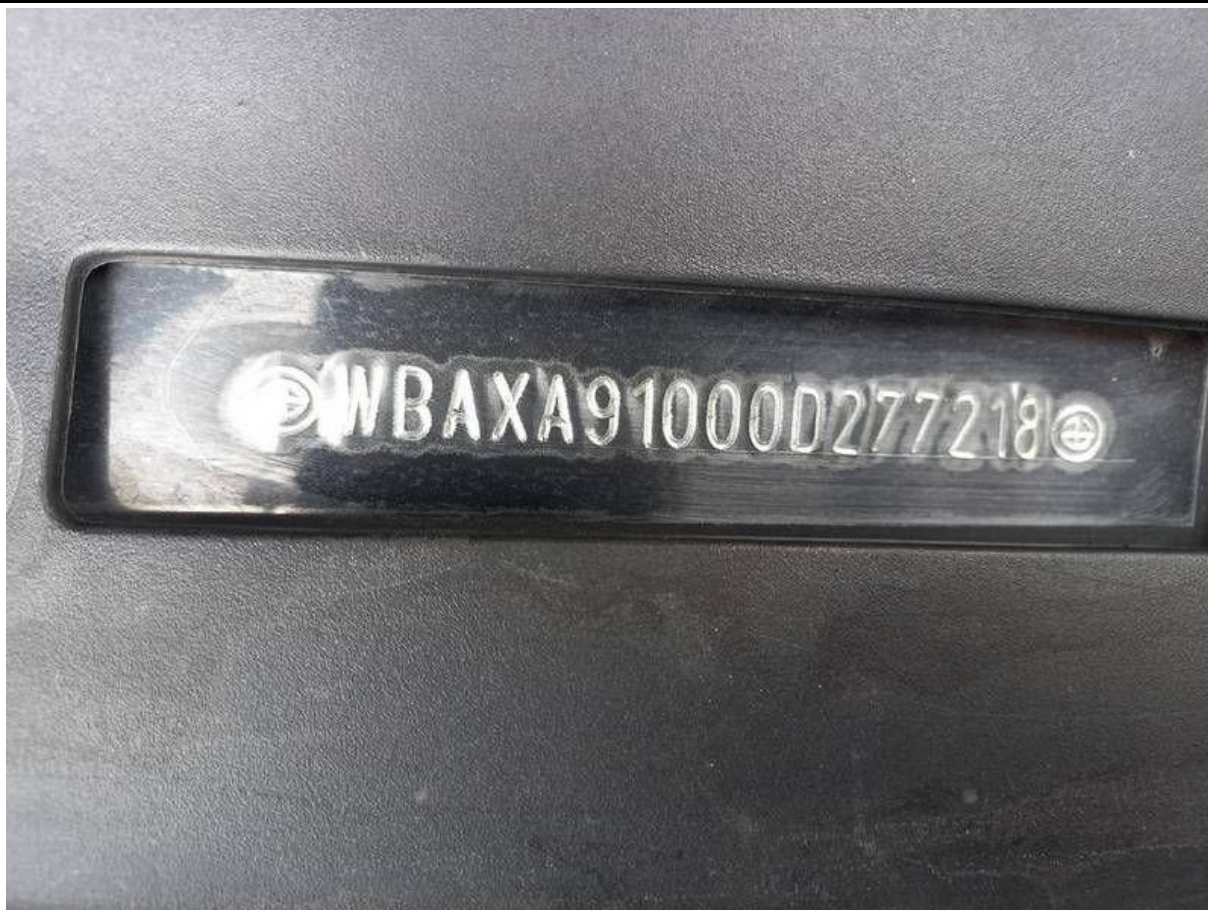
Fot. nr 8



Fot. nr 9



Fot. nr 10



Fot. nr 11



Fot. nr 12



Fot. nr 13



Fot. nr 14



Fot. nr 15



Fot. nr 16



Fot. nr 17



Fot. nr 18



Fot. nr 19



Fot. nr 20



Fot. nr 21



Fot. nr 22



Fot. nr 23



Fot. nr 24



Fot. nr 25



Fot. nr 26



Fot. nr 27



Fot. nr 28



Fot. nr 29



Fot. nr 30



Fot. nr 31



Fot. nr 32



Fot. nr 33



Fot. nr 34



Fot. nr 35



Fot. nr 36



Fot. nr 37



Fot. nr 38



Fot. nr 39



Fot. nr 40



Fot. nr 41



Fot. nr 42



Fot. nr 43



Fot. nr 44



Fot. nr 45



Fot. nr 46



Fot. nr 47



Fot. nr 48



Fot. nr 49



Fot. nr 50



Fot. nr 53



Fot. nr 54



Fot. nr 55



Fot. nr 56



Fot. nr 57



Fot. nr 58

Dokument wystawiony elektronicznie, wa ny bez podpisu