

Nr zlecenia: 82/25/03/2025/CarArena STANDARD

z dnia: 2025/03/25

**Zleceniodawca:**

CARARENA - Aukcje Samochodowe  
ul. Budowlanych 7  
62-081 Baranowo

**Rzeczoznawca:**

Rafał Choroma ski/zatw. Pion Weryfikacyjny eRzeczoznawcy



## P o g l d o w y R a p o r t S t a n u T e c h n i c z n e g o

Zadanie: Ocena stanu technicznego i okre lenie warto ci rynkowej pojazdu

### DANE IDENTYFIKACYJNE POJAZDU

Dane: [D] IV-2025

Rodzaj pojazdu: <b>Samochód ci arowy do 3.5t</b>	VIN: <b>WF0XXXTFXDD26149</b>
Marka: <b>FORD</b>	Nr rejestracyjny: <b>NO4430K</b>
Model pojazdu: <b>FT 280 2.2 TDCi MR`12 E5 2.8t</b>	Nr Info-Ekspert: <b>011-07030</b>
Wersja: <b>S Trend</b>	Rok produkcji: <b>2013</b>

Wskazanie drogomierza	199908 km
Data pierwszej rejestracji	2014/04/04
Data wa no ci badania technicznego	2025/05/11
Rodzaj nadwozia	furgon z podwy szonym dachem 4 drzwiowy 3 osobowy
Dop. masa całk. / Ładowno	2825 kg / 1085 kg
Liczba osi / Rodzaj nap du / Skrzynia biegów	2 / przedni (4x2) / manualna
Rozstaw osi	2933 mm
Jednostka nap dowa	z zapłonem samoczynnym
Pojemno / Moc silnika	2198 ccm / 92kW (125KM)
Doładowanie	Turbosp. z chłodn. powietrza
Liczba cylindrów / Układ cylindrów	4 / rz dowy
Norma spalin	E5
Kolor powłoki lakierowej, (rodzaj lakieru)	Biały 2-warstwowy typu uni

### WYPOSA ENIE STANDARDOWE

L.p. Nazwa elementu wyposażenia	L.p. Nazwa elementu wyposażenia
1 Fotel pasera podwójny	7 Szyba przednia ogrzewana
2 Immobilizer	8 Szyby przednie regulowane elektrycznie
3 Klimatyzacja	9 Szyby przyciemniane
4 Poduszka powietrzna kierowcy	10 wiatła p/mgienne przednie
5 Radio ICE 6000	11 Zamek centralny zdalnie sterowany
6 System elektronicznej kontroli toru jazdy ESP	12 Zderzak przedni w kolorze nadwozia
<b>L.p. Nazwa pakietu / elementu pakietu wyposażenia standardowego</b>	
1 ABS + EBD - system dystrybucji siły hamowania	

- ABS - system zapobiegający blokowaniu kół
- System dystrybucji siły hamowania elektroniczny EBD
- 2 Fotel kierowcy z regulacją wysokości + podłokietnik
  - Fotel kierowcy z regulacją wysokości
  - Podłokietnik fotela kierowcy
- 3 Kierownica pokryta skórą + tempomat
  - Tempomat
  - Kierownica pokryta skórą
- 4 Lusterka zewnętrzne podgrzewane i regulowane elektrycznie
  - Lusterka zewnętrzne regulowane elektrycznie
  - Lusterka zewnętrzne podgrzewane elektrycznie

### OPIS ZAMONTOWANEGO W POJEZDZIE OGUMIENIA

Koło	Marka, typ	Bieżnik [mm]
Przednie lewe:	*TRIANGLE 195/65 R15C 104/102Q SNOWLINK VAN	9,0
Przednie prawe:	*TRIANGLE 195/65 R15C 104/102Q SNOWLINK VAN	7,0
Tylne lewe:	*TRIANGLE 195/65 R15C 104/102Q SNOWLINK VAN	9,0
Tylne prawe:	*TRIANGLE 195/65 R15C 104/102Q SNOWLINK VAN	8,0

### KOREKTY WARTOŚCI POJAZDU

KOREKTA ZA PIERWSZĄ REJESTRACJĘ	(+)
KOREKTA ZA PRZEBIEG	(+)
KOREKTY RÓŻNE:	
Zadana szacunkowa korekta z tytułu wcześniejszych napraw	(-)
Stan utrzymania i dbałość o pojazd	(-)
Weryfikacja serwisowa	(-)
KOREKTY RÓŻNE RAZEM	(-)
KOREKTA ZA OGUMIENIE	(+)

### UWAGI RZECZOZNAWCY DOTYCZĄCE WYCENY

Dokonano sprawdzenia historii pojazdu w bazie CEPiK.

Oględziny wykonywał: Sławomir Borowski

Wycenę wykonał: Rafał Choromański

### OPIS STANU TECHNICZNEGO ZESPOŁÓW POJAZDU



#### NADWOZIE - Szkielet i poszycia zewnętrzne

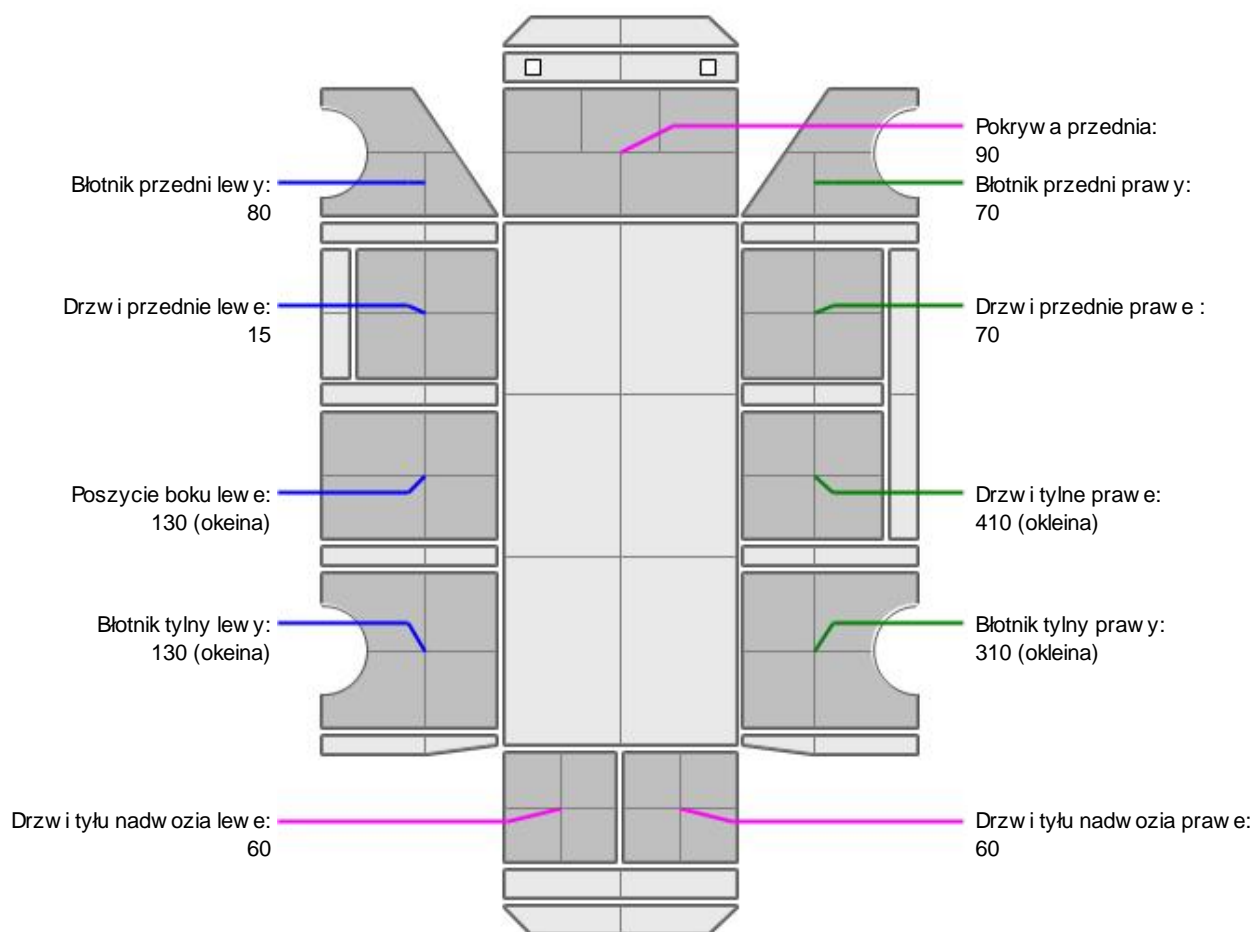
L.p.	Nazwa elementu	L / P	Rodzaj uszkodzenia	Opis	Fot. nr
1	Błotnik przedni	L	Wgnieciony z zarysowaniami powłoki lakierowej		
2	Błotnik przedni	P	Ogniska korozji		
3	Pokrywa przednia		Odpryski powłoki lakierowej z miejsc korozji blachy		
4	Drzwi boczne przednie	L	Zarysowania powłoki lakierowej, ogniska korozji		
5	Drzwi boczne przednie	P	Zarysowania powłoki lakierowej, ogniska korozji		
6	Drzwi boczne przesuwne	P	Wgniezione z zarysowaniami powłoki lakierowej		
7	Słupki podporowe	P	Wgnieciony z zarysowaniami powłoki lakierowej,		

skorodowany				
8	Słupek tylny	L	Wgnieciony z zarysowaniami powłoki lakierowej	
9	Słupek tylny	P	Wgnieciony z zarysowaniami powłoki lakierowej	
10	Próg	L	Skorodowany	
11	Próg	P	Skorodowany	
12	Dach		Odpryski powłoki lakierowej z miejsc korozji blachy	
13	ciana boczna nadwozia	L	Wgnieciona z zarysowaniami powłoki lakierowej	
14	ciana boczna nadwozia	P	Wgnieciona z zarysowaniami powłoki lakierowej	
15	Drzwi tyłu nadwozia		Wgniecione z zarysowaniami powłoki lakierowej	
16	Oświetlenie tylnej tablicy rejestracyjnej		Wyłamane	

Pojazd pokryty okleinami reklamowymi - mo liwo wykrycia dodatkowych uszkodze po rozklejeniu. Na pozostałych elementach oblachowania bryły nadwozia stwierdzono równie typowe dla jego okresu eksploatacji uszkodzenia powłoki lakierowej (zarysowania, odpryski, itp.). Szczegółowy stan pojazdu zobrazowany w dokumentacji zdj ciowej.



### NADWOZIE – Opis powłoki lakierowej



L.p.	Nazwa elementu	L / P	Grubość powłoki [µm]	Opis
1	Pokrywa przednia		90	
2	Błotnik przedni	L	80	

3	Drzwi przednie	L	15	
4	Poszycie boku	L	130 (okeina)	
5	Błotnik tylny	L	130 (okeina)	
6	Drzwi tyłu nadwozia		60	
7	Błotnik przedni	P	70	
8	Drzwi przednie	P	70	
9	Drzwi tylne	P	410 (okleina)	
10	Błotnik tylny	P	310 (okleina)	
11	Drzwi tyłu nadwozia		60	



### WYPOSA ENIE ZEWN TRZNE

L.p.	Nazwa elementu	L / P	Rodzaj uszkodzenia	Opis	Fot. nr
1	Zderzak tylny		Zarysowany		
2	Szyba przednia		Odpryski warstwy zewn trznej, p kni cie		



### NADWOZIE – Wyposa enie wewn trzne

L.p.	Nazwa elementu	L / P	Rodzaj uszkodzenia	Opis	Fot. nr
1	Poszycie tablicy rozdzielczej		Zarysowania		
2	Pas bezpiecze stwa przedni	L	Przetarty, rozdarcia		
3	Osłona nadkole przednie	L	Przetarta, rozerwana		

Wn trze pojazdu nosi typowe dla jego okresu eksploatacji zabrudzenia oraz zu ycie wszystkich elementów.



### SILNIK z osprz tem, układem paliwowym i wydechowym

Komunikaty na wy wietlaczu:

- aktywna kontrolka "serwis"
- aktywna kontrolka "check engine"
- aktywna kontrolka skrzyni biegów

Konieczna weryfikacja serwisowa.



### ZAWIESZENIE I KOŁA

L.p.	Nazwa elementu	L / P	Rodzaj uszkodzenia	Opis	Fot. nr
1	Tarcza koła przedniego	L	Skorodowana		
2	Tarcza koła przedniego	P	Skorodowana		
3	Tarcza koła tylnego	L	Skorodowana		
4	Tarcza koła tylnego	P	Skorodowana		

### JAZDA KONTROLNA

- |   |  |          |
|---|--|----------|
| 1 | Gło no pracy silnika                     | BEZ UWAG |
| 2 | Praca układu kierowniczego               | BEZ UWAG |
| 3 | Gło no (stuki) zawieszenia               | BEZ UWAG |
| 4 | Zmiana biegów, działanie sprz gła        | BEZ UWAG |
| 5 | Gło no skrzyni biegów / bloku nap dowego | BEZ UWAG |
| 6 | Skuteczno hamulca zasadniczego           | BEZ UWAG |
| 7 | Skuteczno hamulca pomocniczego           | BEZ UWAG |

Próba ruchowa przeprowadzona na niewielkim dystansie, na zimnym silniku, w warunkach parkingowych, z pr dko ci do 15 km/h.

**DOKUMENTY I KOMPLETACJA POJAZDU**

1	Kluczyki (ilo sztuk)	1 szt.
2	Dowód rejestracyjny	TAK
3	Zestaw narz dzi fabrycznych	TAK
4	Podno nik samochodowy	TAK
5	Ga nica	TAK
6	Trójk t ostrzegawczy	TAK

**POZOSTAŁE INFORMACJE****1 Pochodzenie pojazdu**

Krajowy

**2 Badanie poprawno ci numerów identyfikacyjnych**

Numer VIN wybity na karoserii mocno zabrudzony, numer VIN tabliczki znamionowej zgodny z DR.

## Zastrzeżenia ograniczające opinię.

Ü Zawarte w niniejszej Ocenie/Raporcie informacje (w tym dotyczące wyposażenia) służy jedynie ogólnym celom informacyjnym. Ocena/Raport nie może być zatem traktowana jako oferta w rozumieniu przepisów Kodeksu Cywilnego oraz opisu towaru ani zapewnienia w rozumieniu art. 4 Ustawy z dnia 27 lipca 2002 roku o szczególnych warunkach sprzedaży konsumenckiej.

Ü Ocena/Raport została sporządzona w celu ustalenia istnienia albo nieistnienia uszkodzeń nieakceptowalnych podczas korzystania z samochodu lub innych okoliczności uzgodnionych w zleceniu. Ocena/Raport nie obejmuje typowych uszkodzeń wynikających z eksploatacji samochodu oraz jego standardowego zużycia.

Ü Jeżeli chcesz traktować ten dokument jako źródło wiedzy o samochodzie przy jego zakupie, czynisz to na własną odpowiedzialność. Rzeczoznawca sp.j. nie ponosi odpowiedzialności za takie użycie tej Oceny/Raporcie.

Ü Niniejsza wycena służy wyłącznie do oszacowania wartości rynkowej przedmiotu wyceny i nie może być wykorzystywana do żadnego innego celu, ni wymieniony powyżej. W szczególności wycena nie może stanowić podstawy do oceny cech i stanu wycenianego obiektu przy jego zakupie.

Ü Rzeczoznawca nie bierze na siebie odpowiedzialności za wady ukryte (prawne i fizyczne) oraz ewentualne skutki wynikające z dalszego użytkowania przedmiotu wyceny, a także za skutki wykorzystania samej wyceny.

Ü Powyższa wycena nie jest ekspertyzą stanu technicznego przedmiotu wyceny i za taką nie może być uznawana, w szczególności nie może być traktowana jako gwarancja sprzedaży przedmiotu wyceny za oszacowaną wartość.

Ü Wycenę przeprowadzono w oparciu o dostarczoną dokumentację oraz badanie organoleptyczne wycenianego obiektu. Nie prowadzono badań diagnostycznych oraz weryfikacji warsztatowej przedmiotu wyceny.

Ü Nie stwierdzono dodatkowych niesprawności i/lub uszkodzeń i/lub braków w zakresie możliwym do ustalenia w warunkach oględzin tj. bez dostępu do spodu pojazdu, specjalistycznego sprzętu diagnostycznego, jazdy próbnej wykonanej w warunkach drogowych z obciążeniem.

Ü Rzeczoznawca podczas oględzin poza warsztatem nie jest w stanie stwierdzić wypadkowej przeszłości pojazdu. W przypadku podwyższonych wartości pomiarów powłoki lakierowej, konieczna jest ekspertyza w warunkach warsztatowych.

Ü Rok produkcji pojazdu - nie weryfikowano. Przyjeto w oparciu o dane przekazane przez Zleceniodawcę.

Ü Niniejsza wycena nie może być publikowana w całości w jakimkolwiek dokumencie bez zgody wykonawców i bez uzgodnienia z nimi formy i treści takiej publikacji. Zakaz publikacji nie dotyczy posługiwania się wyceną w umowach cywilno-prawnych zawieranych przez zleceniodawcę i dotyczących przedmiotu.

Ü Przed odbiorem pojazdu, kupujący zobowiązany jest do konfrontacji rzeczywistego stanu z informacjami zawartymi w wycenie. Odbiór przedmiotu jest równoznaczny ze zrzeczeniem się wszelkich roszczeń, co do stanu technicznego.

Ü Nie badano poprawności i/lub budowy numerów identyfikacyjnych/seryjnych obiektu oraz nie weryfikowano prawdziwości danych obiektu.

Ü Niniejsza wycena nie może być traktowana jako gwarancja sprzedaży przedmiotu wyceny za oszacowaną wartość.

Ü W przypadku ujawnienia dodatkowych informacji dotyczących przedmiotowego pojazdu, niedostępnych w czasie wykonywania niniejszej opinii, zaprezentowane stanowisko może ulec zmianie.

Ü W opinii załoono, że nie wykryto żadnych faktów, które mogłyby istotnie wpływać na wartość wycenionego pojazdu, jeżeli w opisie pojazdu nie widnieje inaczej.

Ü Rzeczoznawca nie ponosi odpowiedzialności za ewentualne błędy wynikające z przedstawionych informacji otrzymanych od użytkownika/sprzedawcy/zamawiacza wyceny, jeżeli brak podstaw do kwestionowania ich zgodności ze stanem rzeczywistym lub te ustalenie stanu rzeczywistego przez rzeczoznawcę było niemożliwe lub znacznie utrudnione.

Ü Wyposażenie standardowe wg. Info - Ekspert/Eurotax. Rzeczoznawca nie ponosi odpowiedzialności za ewentualne błędy programu. Opis stanu technicznego pojazdu jest ważny na dzień oględzin. Rzeczoznawca nie bierze odpowiedzialności za zmiany stanu pojazdu wynikające z dalszej eksploatacji lub postoju (np. uszkodzenie akumulatora, powiększenie lub powstanie ognisk korozji, uszkodzenie układu hamulcowego, itp.)

Ü Jeżeli elementy jednostki napędowej, układu przeniesienia napędu itp., są rozmontowane, rzeczoznawca nie weryfikuje kompletności poszczególnych układów. Możliwy występienia braków w kompletacji (np. ze względu na wykorzystanie unieruchomionego pojazdu jako „dawcy części”).

Ü Nie weryfikowano odczytanego stanu drogomierza z zapisami w urządzeniach elektronicznych pojazdu.

Ü Nie weryfikowano gwarancji, statusu pakietów serwisowych i kompletności w zakresie osprzętu dodatkowego, z którym przedmiot był zamówiony.

Ü Ustalenie wszystkich uszkodzeń, wad i braków w ukończeniu pojazdu nie jest możliwe w warunkach parkingowych, konieczna weryfikacja w warunkach warsztatowych. Warunki w jakich przeprowadzono oględziny pojazdu uniemożliwiają dokładne określenie jego sprawności oraz kompletności.

Ü Nie udostępniono specyfikacji wyposażenia fabrycznego wycenianego pojazdu. Mając na uwadze powyższe wyposażenie zostało ustalone na podstawie oględzin z natury. Aby ustalić specyfikację fabryczną wyposażenia należy zwrócić się do dealera. Nie można wykluczyć, że mogą wystąpić różnice w wyposażeniu.

*Dokument wystawiony elektronicznie, ważny bez podpisu*

DOKUMENTACJA FOTOGRAFICZNA



Fot. nr 1



Fot. nr 2



Fot. nr 3



Fot. nr 4





Fot. nr 5



Fot. nr 6



Fot. nr 7



Fot. nr 8



Fot. nr 9



Fot. nr 10



Fot. nr 11



Fot. nr 12



Fot. nr 13



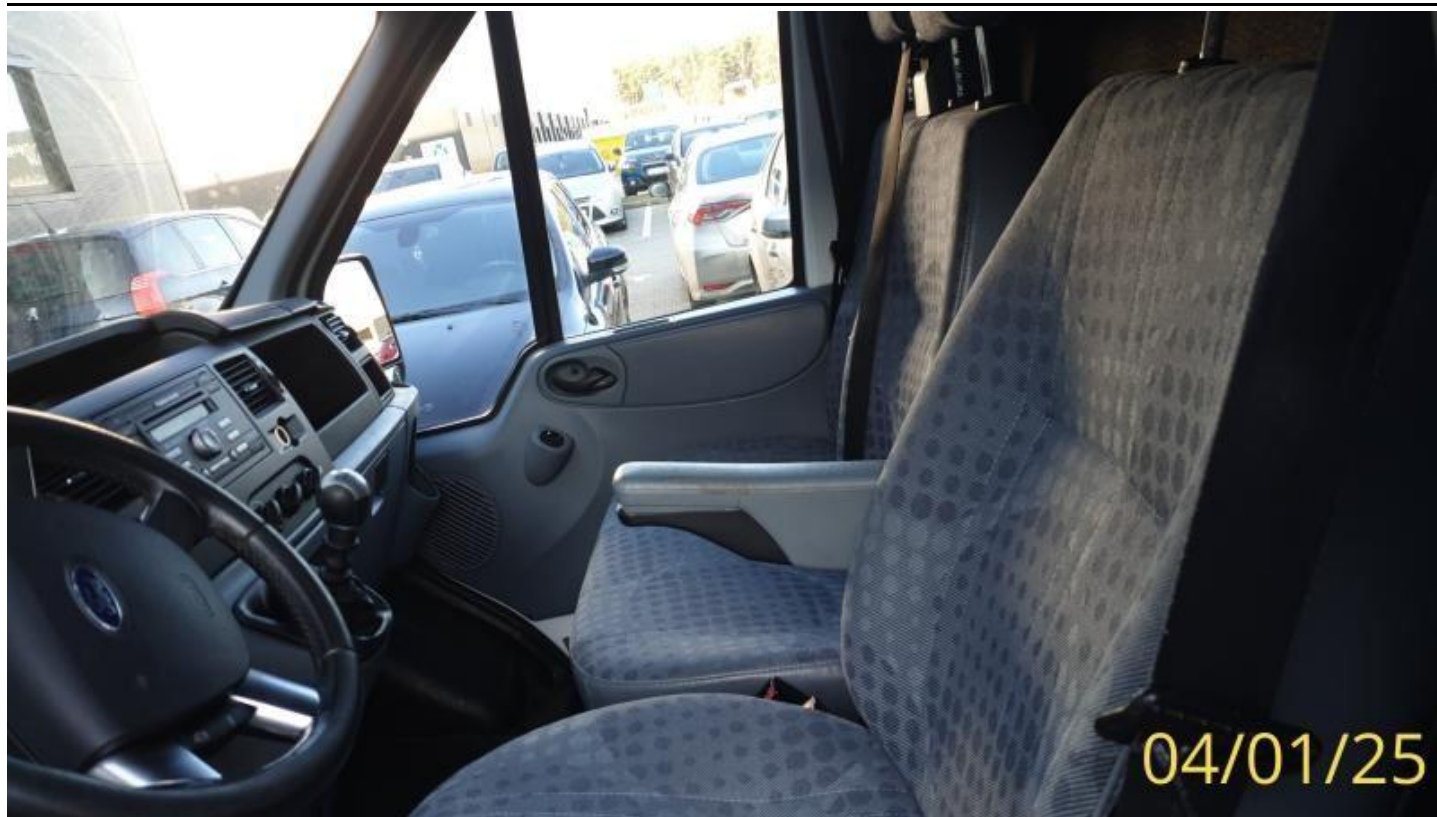
Fot. nr 14



Fot. nr 15



Fot. nr 16



Fot. nr 17



Fot. nr 18



Fot. nr 19



Fot. nr 20





Fot. nr 21



Fot. nr 22



Fot. nr 23



Fot. nr 24



Fot. nr 25



Fot. nr 26



Fot. nr 27



Fot. nr 28



Fot. nr 29



Fot. nr 30



Fot. nr 31



Fot. nr 32



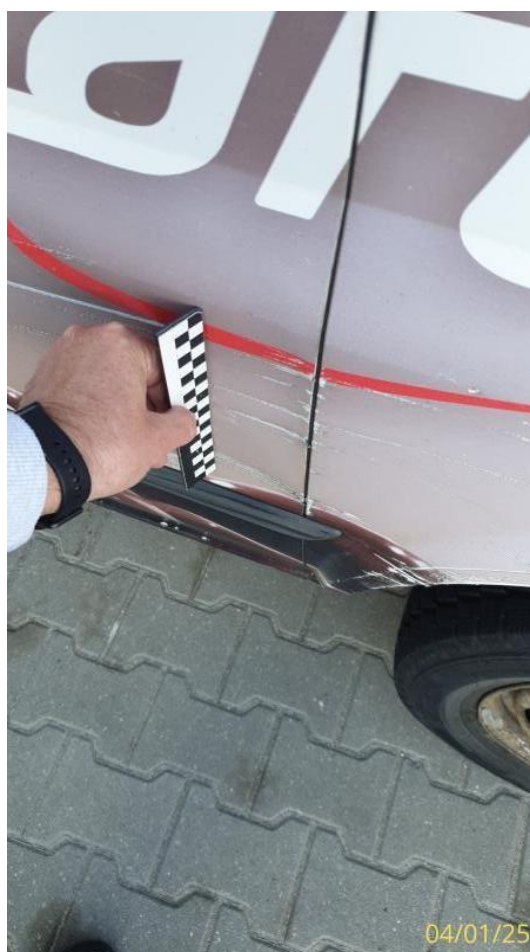
Fot. nr 33



Fot. nr 34



Fot. nr 35



Fot. nr 36





Fot. nr 37



Fot. nr 38



Fot. nr 39



Fot. nr 40



Fot. nr 41



Fot. nr 42



Fot. nr 43



Fot. nr 44



Fot. nr 45



Fot. nr 46



Fot. nr 47



Fot. nr 48



Fot. nr 49



Fot. nr 50



Fot. nr 51



Fot. nr 52





Fot. nr 53



Fot. nr 54



Fot. nr 55



Fot. nr 56



Fot. nr 57



Fot. nr 58



Fot. nr 59



Fot. nr 60



Fot. nr 61



Fot. nr 62



Fot. nr 63



Fot. nr 64



Fot. nr 65



Fot. nr 66



Fot. nr 67



Fot. nr 68





Fot. nr 69



Fot. nr 70



Fot. nr 71



Fot. nr 72

*Dokument wystawiony elektronicznie, wa ny bez podpisu*