

Nr zlecenia: 17/14/03/2025/CarArena STANDARD

z dnia: 2025/03/14

**Zleceniodawca:**

CARARENA - Aukcje Samochodowe  
ul. Budowlanych 7  
62-081 Baranowo

**Rzeczoznawca:**

Przemysław Kalu ny/zatw. Pion Weryfikacyjny eRzeczoznawcy



## P o g l d o w y r a p o r t s t a n u t e c h n i c z n e g o

Zadanie: Ocena stanu technicznego i okre lenie warto ci rynkowej pojazdu

### DANE IDENTYFIKACYJNE POJAZDU

Dane: [D] III-2025

Rodzaj pojazdu: <b>Samochód specjalny*</b>	VIN: <b>WV1ZZZ2EZF6035476</b>
Marka: <b>VOLKSWAGEN</b>	Nr rejestracyjny: <b>WD8115K</b>
Model pojazdu: <b>Crafter GP 35 TDI-CR MR`12 E5 3.5t</b>	Nr Info-Ekspert: <b>040-06076</b>
Wersja:	Rok produkcji: <b>2015</b>

Wskazanie drogomierza	236119 km
Data pierwszej rejestracji	2015/12/03
Opis rodzaju pojazdu	Bankowóz
Rodzaj nadwozia	furgon 4 drzwiowy 2 osobowy
Rodzaj kabiny	*
Dop. masa całk.	3500 kg
Liczba osi / Rodzaj nap du / Skrzynia biegów	2 / tylny (4x2) / manualna
Rozstaw osi	3250 mm
Jednostka nap dowa	z zapłonem samoczynnym
Pojemno / Moc silnika	1968 ccm / 100kW (136KM)
Doładowanie	Turbosp. z chłodn. powietrza
Liczba cylindrów / Układ cylindrów	4 / rz dowy
Norma spalin	E5
Kolor powłoki lakierowej, (rodzaj lakieru)	Biały 2-warstwowy typu uni

### WYPOSA ENIE STANDARDOWE

L.p. Nazwa elementu wyposażenia	L.p. Nazwa elementu wyposażenia
1 ABS - system zapobiegaj cy blokowaniu kół	12 System elektronicznej kontroli toru jazdy ESP
2 Alternator 110 A	13 System hamowania awaryjnego BAS
3 Asystent wiatru bocznego	14 System p/po lizgowy przy przyspieszaniu ASR
4 Drzwi boczne prawe przesuwne	15 Szyby przednie regulowane elektrycznie

5	Fotel kierowcy z regulacji wysoko ci	16	cianka działowa
6	Immobilizer	17	Uchwyty do mocowania ładunków
7	O wietlenie przestrzeni baga owej	18	Wska nik zu ycia okładzin hamulcowych
8	Poduszka powietrzna kierowcy	19	Wspomaganie układu kierowniczego
9	Przygotowanie do monta u radia	20	Zamek centralny zdalnie sterowany
10	System dystrybucji siły hamowania elektroniczny EBD	21	Zbiornik paliwa 75l
11	System dystrybucji siły hamowania elektroniczny EBV		

### WYPOSA ENIE DODATKOWE

#### L.p. Nazwa elementu wyposażenia

- Klimatyzacja Climatic półautomatyczna  
Wska nik temperatury zewn trznej  
Klimatyzacja Climatic półautomatyczna

### OPIS ZAMONTOWANEGO W POJE DZIE OGUMIENIA

Koło	Marka, typ	Bieżnik [mm]
Przednie lewe:	FALKEN 235/65 R16C 115/113R EUROALL SEASON VAN 11 TL (115S	5,0
Przednie prawe:	FALKEN 235/65 R16C 115/113R EUROALL SEASON VAN 11 TL (115S	5,0
Tylne lewe:	FALKEN 235/65 R16C 115/113R EUROALL SEASON VAN 11 TL (115S	4,0
Tylne prawe:	FALKEN 235/65 R16C 115/113R EUROALL SEASON VAN 11 TL (115S	4,0

### KOREKTY WARTO CI POJAZDU

KOREKTA ZA WYPOSA ENIE	( + )
KOREKTA ZA PRZEBIEG	( - )
KOREKTY RÓ NE:	
Regionalna sytuacja rynkowa	( - )
Szczególny charakter eksploatacji	( - )
Stan utrzymania i dbała o pojazd	( - )
Ważność badania techn.:15-12-2024	( - )
KOREKTY RÓ NE RAZEM	( - )
KOREKTA ZA OGUMIENIE	( - )

### UWAGI RZECZOZNAWCY DOTYCZ CE WYCENY

Pojazd zweryfikowany w bazie danych historii pojazdu.gov.pl - bez uwag

### OPIS STANU TECHNICZNEGO ZESPOŁÓW POJAZDU



#### NADWOZIE - Szkielet i poszycia zewn trzne

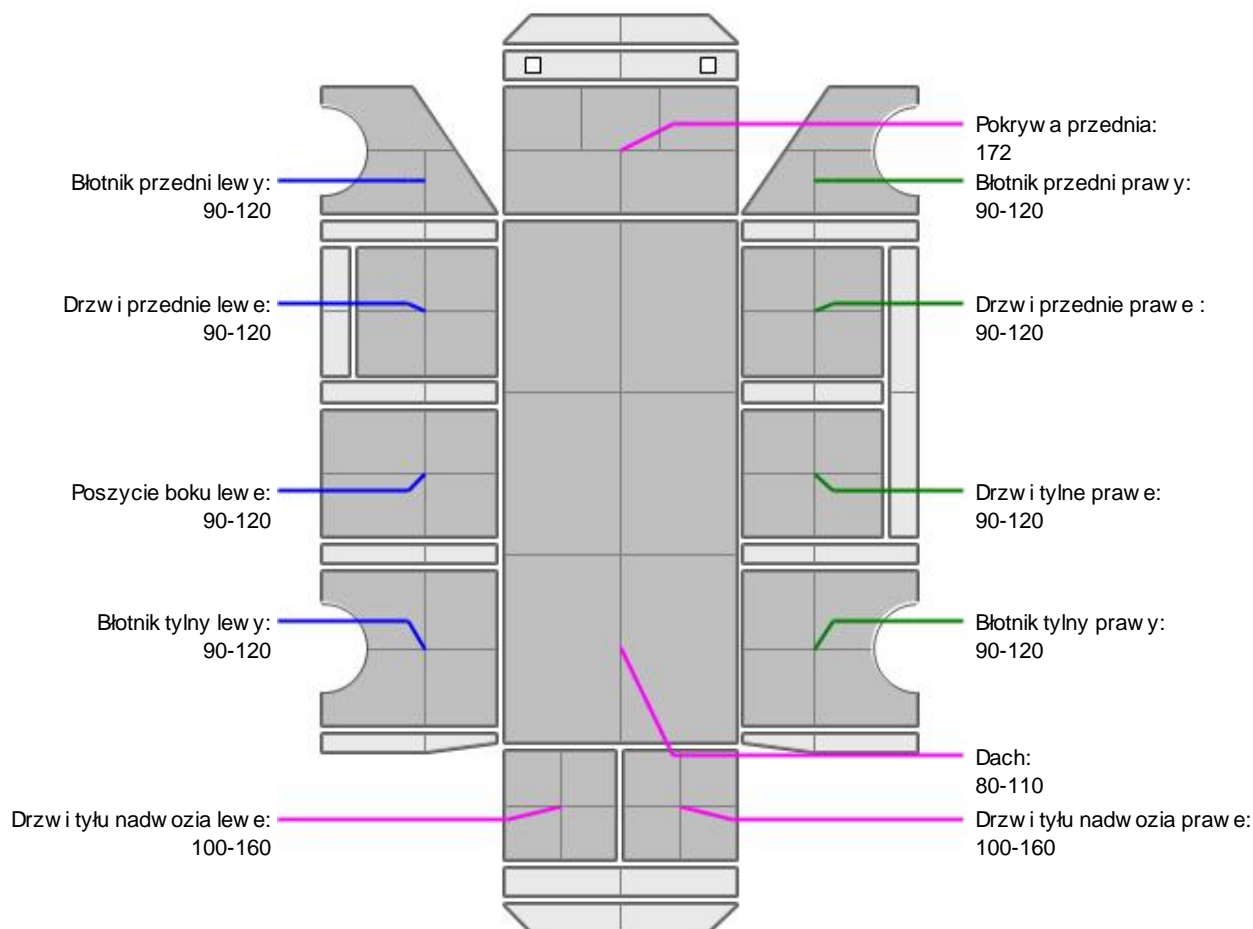
L.p.	Nazwa elementu	L / P	Rodzaj uszkodzenia	Opis	Fot. nr
1	Błotnik przedni	P	Ogniska korozji		
2	Pokrywa przednia		Odpryski powłoki lakierowej z miejscow korozj blachy		
3	Drzwi boczne przednie	L	Odpryski powłoki lakierowej z miejscow korozj blachy		
4	Drzwi boczne przednie	P	Wgniecione gł boko		
5	Drzwi boczne tylne	P	Odpryski powłoki lakierowej z miejscow korozj blachy		
6	Słupek przedni	L	Odpryski powłoki lakierowej z		

miejscow korozj blachy				
7	Słupek przedni	P	Odpryski powłoki lakierowej z miejscow korozj blachy	
8	Słupek rodkowy	P	Ogniska korozji ze sp cherzeniami powłoki lakierowej	
9	Próg	L	Ogniska korozji	
10	Próg	P	Ogniska korozji ze sp cherzeniami powłoki lakierowej	
11	Dach		Ogniska korozji ze sp cherzeniami powłoki lakierowej	
12	Błotnik tylny	L	Odpryski powłoki lakierowej z miejscow korozj blachy, deformacje	
13	Błotnik tylny	P	Ogniska korozji ze sp cherzeniami powłoki lakierowej, wgniecenia	
14	Drzwi tyłu nadwozia		Odkształcone, korozja	

Na pozostałych elementach obłachowania bryły nadwozia stwierdzono również typowe dla jego okresu eksploatacji uszkodzenia powłoki lakierowej (zarysowania, odpryski, itp.)



### NADWOZIE – Opis powłoki lakierowej



L.p.	Nazwa elementu	L / P	Grubo powłoki [µm]	Opis
1	Pokrywa przednia		172	
2	Dach		80-110	
3	Błotnik przedni	L	90-120	
4	Drzwi przednie	L	90-120	
5	Poszycie boku	L	90-120	
6	Błotnik tylny	L	90-120	
7	Drzwi tyłu nadwozia		100-160	
8	Błotnik przedni	P	90-120	
9	Drzwi przednie	P	90-120	
10	Drzwi tylne	P	90-120	
11	Błotnik tylny	P	90-120	
12	Drzwi tyłu nadwozia		100-160	

Podane przedziały grubości powłoki lakierowej, dotyczą punktów pomiarowych. Nie mogą być traktowane jako gwarancja, a grubość powłoki lakierowej w innych punktach nie wykracza poza te przedziały. Pomiar powłoki lakierowej został wykonany urządzeniem bezdźwiękowym w posiadaniu rzeczoznawcy. Pomiar wykonany innym przyrządem może się różnić.



### WYPOSAŻENIE ZEWNĘTRZNE

L.p.	Nazwa elementu	L / P	Rodzaj uszkodzenia	Opis	Fot. nr
1	Zderzak przedni		Zarysowany		
2	Lampa kierunkowskazu przedniego	P	Pęknięty klosz		
3	Zderzak tylny		Zarysowany	Odblask popękany	
4	Lampa zespolona tylna	L	Pęknięty klosz		
5	Lampa zespolona tylna	P	Pęknięty klosz		



### NADWOZIE – Wyposażenie wewnętrzne

L.p.	Nazwa elementu	L / P	Rodzaj uszkodzenia	Opis	Fot. nr
1	Fotel przedni	L	Rozerwany		
2	Fotel przedni	P	Rozerwany		
3	Podnóżnik szyby drzwi bocznych przednich	L	BRAK		
4	Poszycie tapicerskie drzwi bocznych przednich	P	Zabrudzone		
5	Podnóżnik szyby drzwi bocznych przednich	P	BRAK		

Wnętrze pojazdu nosi typowe dla jego okresu eksploatacji zabrudzenia oraz zużycie wszystkich elementów.

### JAZDA KONTROLNA

Ze względu na rozładowany akumulator, podczas oględzin odczytano jedynie przebieg pojazdu. Brak możliwości uruchomienia i wykonania próby ruchowej. Istnieje ryzyko wykrycia wad i niesprawności po uruchomieniu.

<b>DOKUMENTY I KOMPLETACJA POJAZDU</b>
--

1	Kluczyki (ilo sztuk)	1 szt. okazano
2	Dowód rejestracyjny	TAK

### Zastrzeżenia ograniczające opinię.

Ü Zawarte w niniejszej Ocenie/Raporcie informacje (w tym dotyczące wyposażenia) służy jedynie ogólnym celom informacyjnym. Ocena/Raport nie może być zatem traktowana jako oferta w rozumieniu przepisów Kodeksu Cywilnego oraz opisu towaru ani zapewnienia w rozumieniu art. 4 Ustawy z dnia 27 lipca 2002 roku o szczególnych warunkach sprzedaży konsumenckiej.

Ü Ocena/Raport została sporządzona w celu ustalenia istnienia albo nieistnienia uszkodzeń nieakceptowalnych podczas wykonania umowy korzystania z samochodu lub innych okoliczności uzgodnionych w zleceniu. Ocena/Raport nie obejmuje typowych uszkodzeń wynikających z eksploatacji samochodu oraz jego standardowego zużycia.

Ü Jeżeli chcesz traktować ten dokument jako źródło wiedzy o samochodzie przy jego zakupie, czynisz to na własną odpowiedzialność. Rzeczoznawca Sp. z o.o. nie ponosi odpowiedzialności za takie użycie tej Oceny/Raporcie.

Ü Niniejsza wycena służy wyłącznie do oszacowania wartości rynkowej przedmiotu wyceny i nie może być wykorzystywana do żadnego innego celu, niż wymieniony powyżej. W szczególności wycena nie może stanowić podstawy do oceny cech i stanu wycenianego obiektu przy jego zakupie.

Ü Rzeczoznawca nie bierze na siebie odpowiedzialności za wady ukryte (prawne i fizyczne) oraz ewentualne skutki wynikające z dalszego użytkowania przedmiotu wyceny, a także za skutki wykorzystania samej wyceny.

Ü Powyższa wycena nie jest ekspertyzą stanu technicznego przedmiotu wyceny i za taką nie może być uznawana, w szczególności nie może być traktowana jako gwarancja sprzedaży przedmiotu wyceny za oszacowaną wartość.

Ü Wycenę przeprowadzono w oparciu o dostarczoną dokumentację oraz badanie organoleptyczne wycenianego obiektu. Nie prowadzono badań diagnostycznych oraz weryfikacji warsztatowej przedmiotu wyceny.

Ü Nie stwierdzono dodatkowych niesprawności i/lub uszkodzeń i/lub braków w zakresie możliwym do ustalenia w warunkach oględzin tj. bez dostępu do spodu pojazdu, specjalistycznego sprzętu diagnostycznego, jazdy próbnej wykonanej w warunkach drogowych z obciążeniem.

Ü Rzeczoznawca podczas oględzin poza warsztatem nie jest w stanie stwierdzić wypadkowej przeszłości pojazdu. W przypadku podwyższonych wartości pomiarów powłoki lakierowej, konieczna jest ekspertyza w warunkach warsztatowych.

Ü Rok produkcji pojazdu - nie weryfikowano. Przyjeto w oparciu o dane przekazane przez Zleceniodawcę.

Ü Niniejsza wycena nie może być publikowana w całości w jakimkolwiek dokumencie bez zgody wykonawców i bez uzgodnienia z nimi formy i treści takiej publikacji. Zakaz publikacji nie dotyczy posługiwania się wyceną w umowach cywilno-prawnych zawieranych przez zleceniodawcę i dotyczących przedmiotu.

Ü Przed odbiorem pojazdu, kupujący zobowiązany jest do konfrontacji rzeczywistego stanu z informacjami zawartymi w wycenie. Odbiór przedmiotu jest równoznaczny ze zrzeczeniem się wszelkich roszczeń, co do stanu technicznego.

Ü Nie badano poprawności i/lub budowy numerów identyfikacyjnych/seryjnych obiektu oraz nie weryfikowano prawdziwości danych obiektu.

Ü Niniejsza wycena nie może być traktowana jako gwarancja sprzedaży przedmiotu wyceny za oszacowaną wartość.

Ü W przypadku ujawnienia dodatkowych informacji dotyczących przedmiotowego pojazdu, niedostępnych w czasie wykonywania niniejszej opinii, zaprezentowane stanowisko może ulec zmianie.

Ü W opinii zało ono, że nie wykryto żadnych faktów, które mogłyby istotnie wpływać na wartość wycenionego pojazdu, jeżeli w opisie pojazdu nie widnieje inaczej.

Ü Rzeczoznawca nie ponosi odpowiedzialności za ewentualne błędy wynikające z przedstawionych informacji otrzymanych od użytkownika/sprzedawcy/zamawiającego wycenę, jeżeli brak podstaw do kwestionowania ich zgodnie ze stanem rzeczywistym lub jeżeli ustalenie stanu rzeczywistego przez rzeczoznawcę było niemożliwe lub znacznie utrudnione.

Ü Wyposażenie standardowe wg. Info - Ekspert. Rzeczoznawca nie ponosi odpowiedzialności za ewentualne błędy programu. Opis stanu technicznego pojazdu jest ważny na dzień oględzin. Rzeczoznawca nie bierze odpowiedzialności za zmiany stanu pojazdu wynikające z dalszej eksploatacji lub postoju (np. uszkodzenie akumulatora, powiększenie lub powstanie ognisk korozji, uszkodzenie układu hamulcowego, itp.)

Ü Je eli elementy jednostki nap dowej, układu przeniesienia nap du itp., s rozmontowane, rzeczoznawca nie weryfikuje kompletno ci poszczególnych układów. Mo liwo wyst pienia braków w kompletacji (np. ze wzgl du na wykorzystanie unieruchomionego pojazdu jako „dawcy CZ ci”.

Ü Nie weryfikowano odczytanego stanu drogomierza z zapisami w urz dzeniach elektronicznych pojazdu.

Ü W przypadku pojazdów z niesprawnym akumulatorem lub bez niego - podł czenie sprawnego akumulatora nie gwarantuje sprawno ci technicznej pojazdu.

Ü Nie weryfikowano gwarancji, statusu pakietów serwisowych i kompletno ci w zakresie osprz tu dodatkowego, z którym przedmiot był zamówiony.

*Dokument wystawiony elektronicznie, wa ny bez podpisu*

**DOKUMENTACJA FOTOGRAFICZNA**



Fot. nr 1



Fot. nr 2



Fot. nr 3



Fot. nr 4





Fot. nr 5



Fot. nr 6



Fot. nr 7



Fot. nr 8



Fot. nr 9



Fot. nr 10



Fot. nr 11



Fot. nr 12



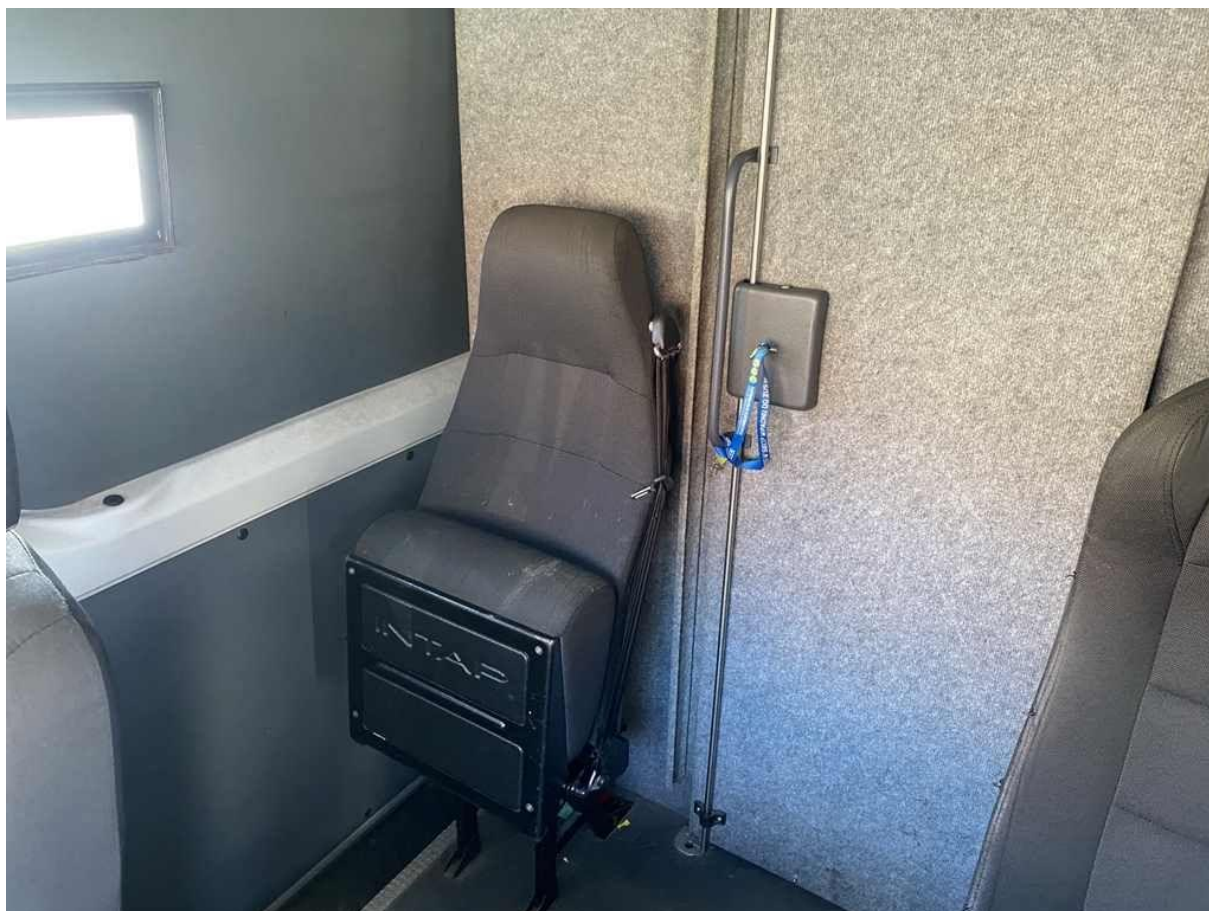
Fot. nr 13



Fot. nr 14



Fot. nr 15



Fot. nr 16



Fot. nr 17



Fot. nr 18



Fot. nr 19

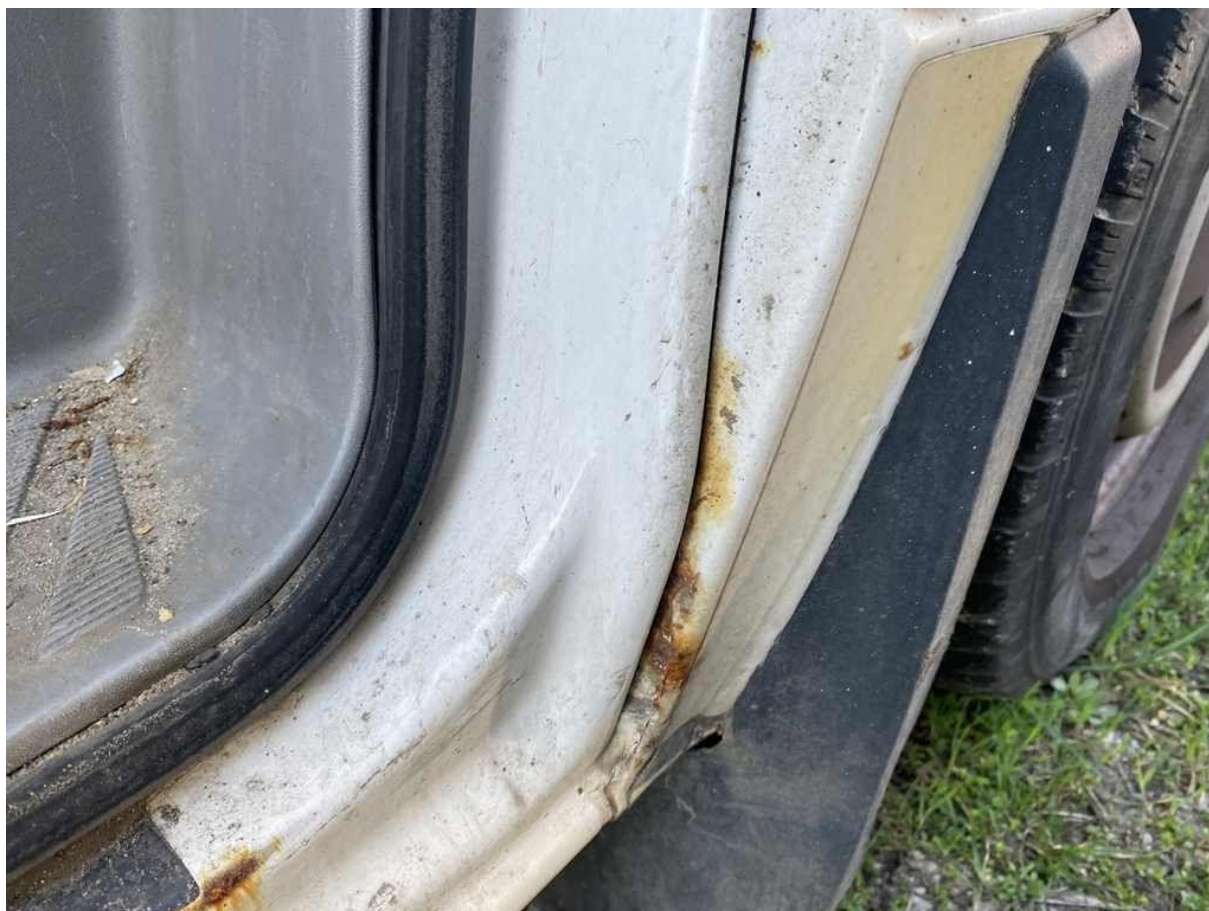


Fot. nr 20





Fot. nr 21



Fot. nr 22



Fot. nr 23



Fot. nr 24



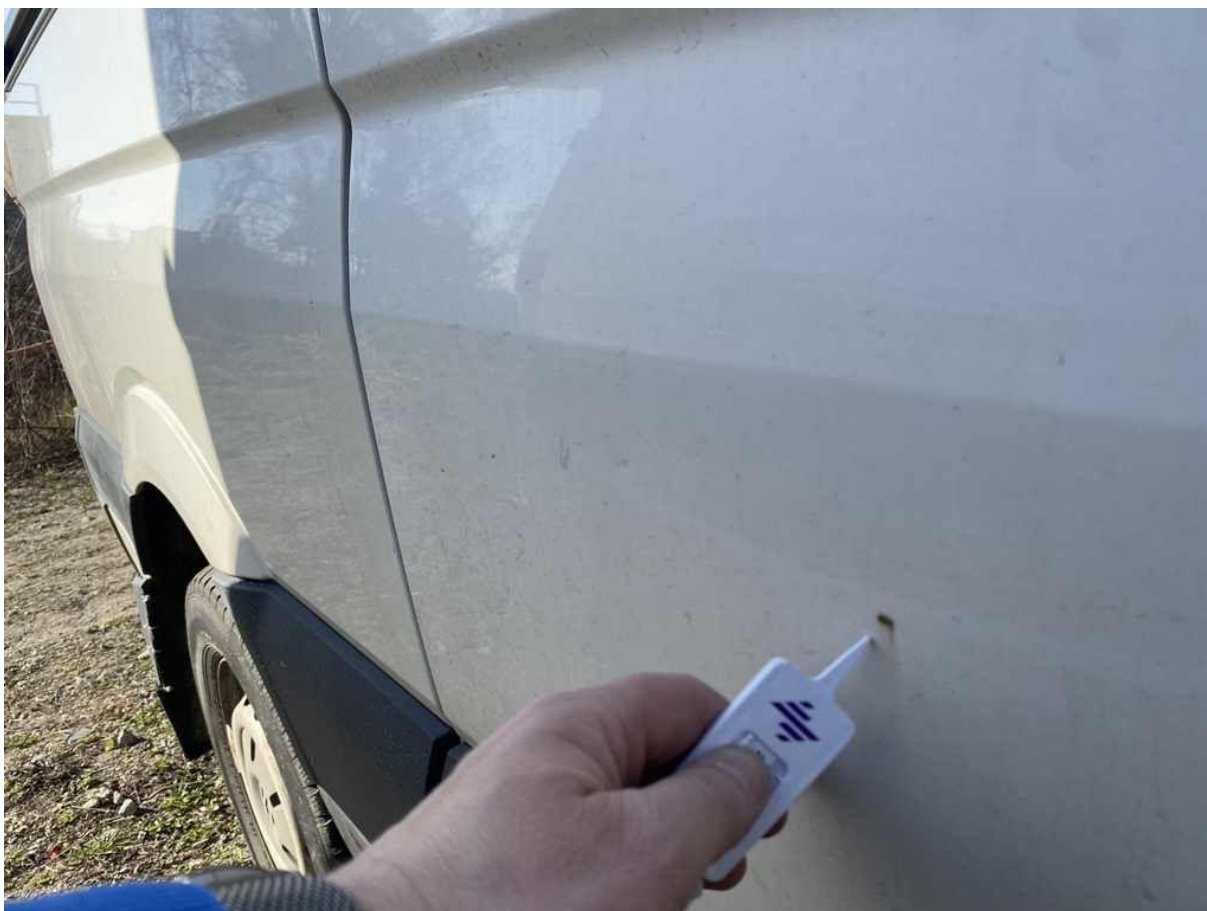
Fot. nr 25



Fot. nr 26



Fot. nr 27



Fot. nr 28



Fot. nr 29



Fot. nr 30



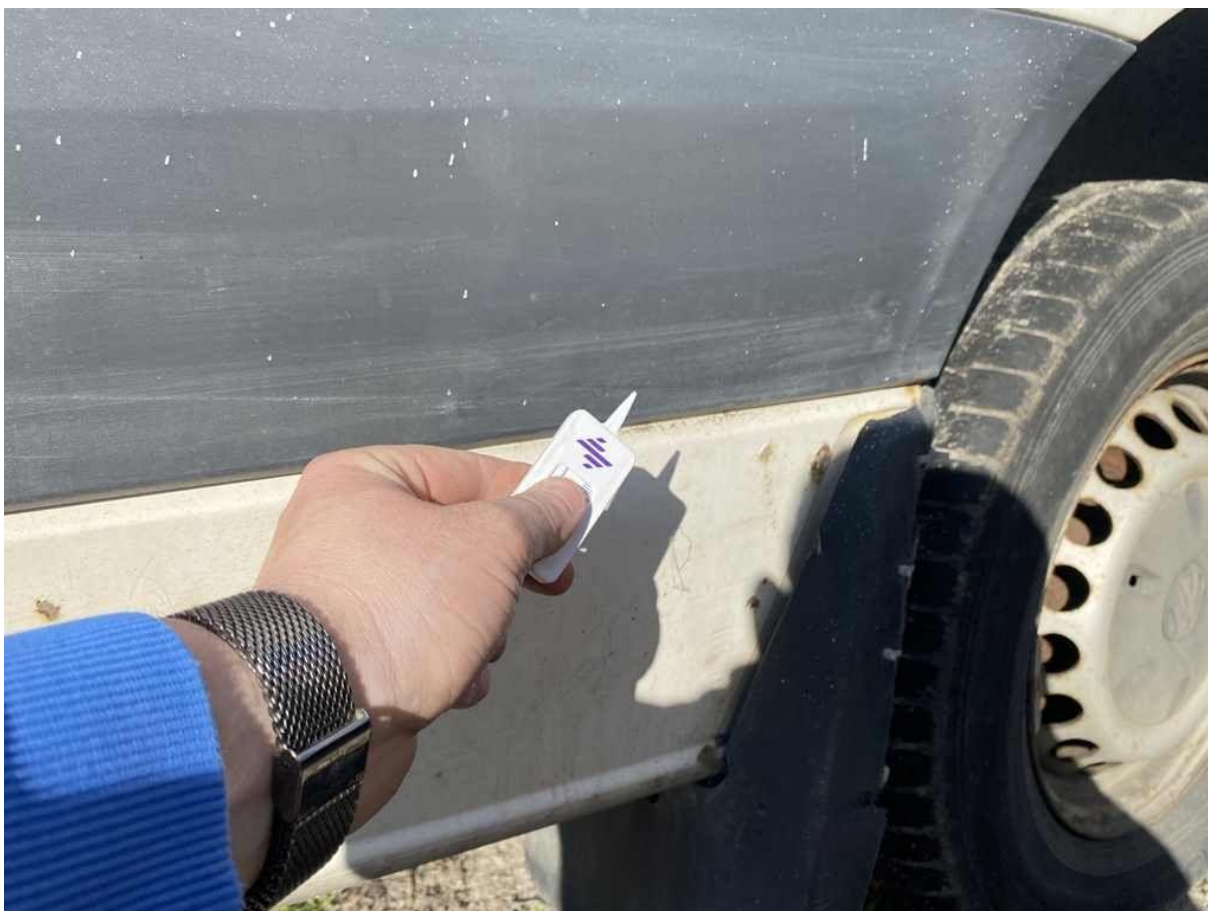
Fot. nr 31



Fot. nr 32



Fot. nr 33



Fot. nr 34



Fot. nr 35



Fot. nr 36





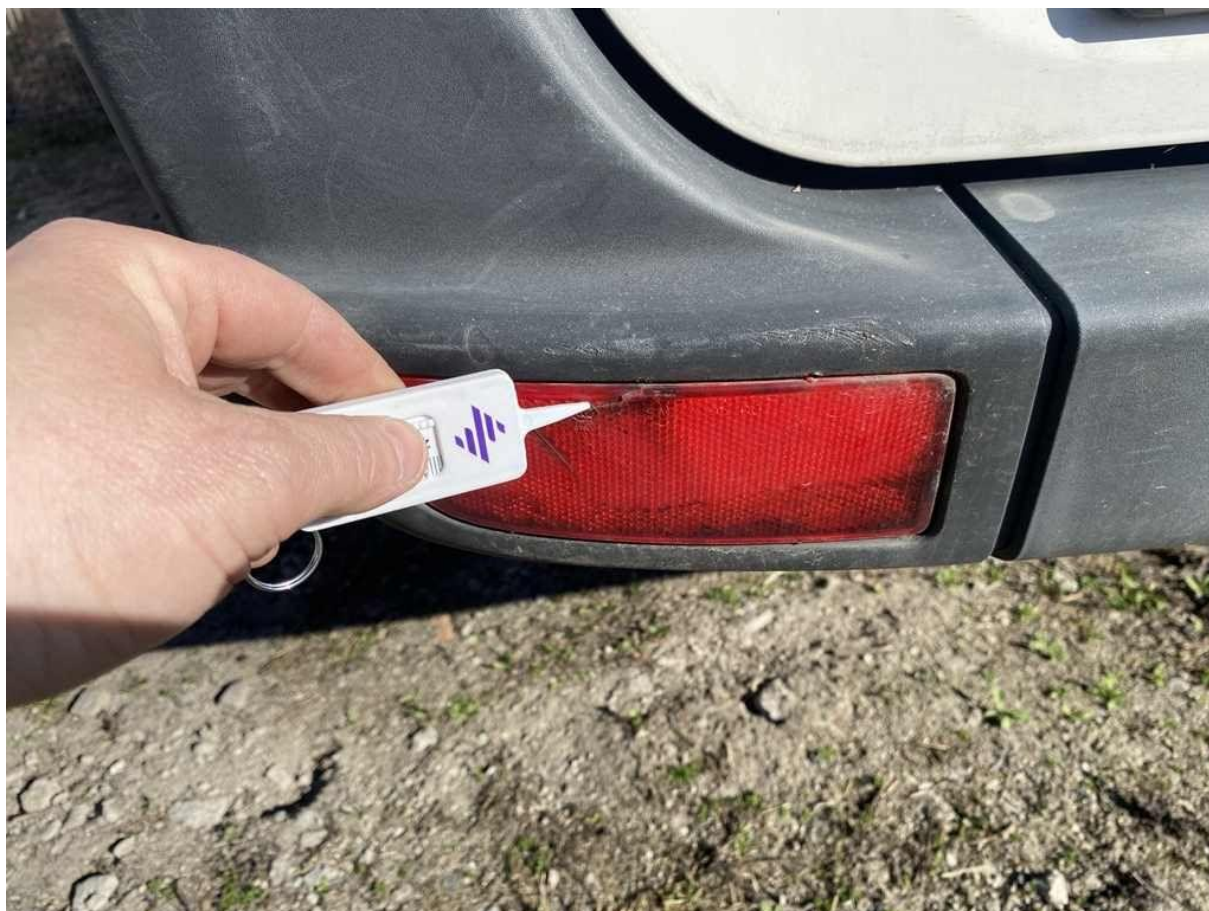
Fot. nr 37



Fot. nr 38



Fot. nr 39



Fot. nr 40



Fot. nr 41



Fot. nr 42



Fot. nr 43



Fot. nr 44



Fot. nr 45



Fot. nr 46



Fot. nr 47



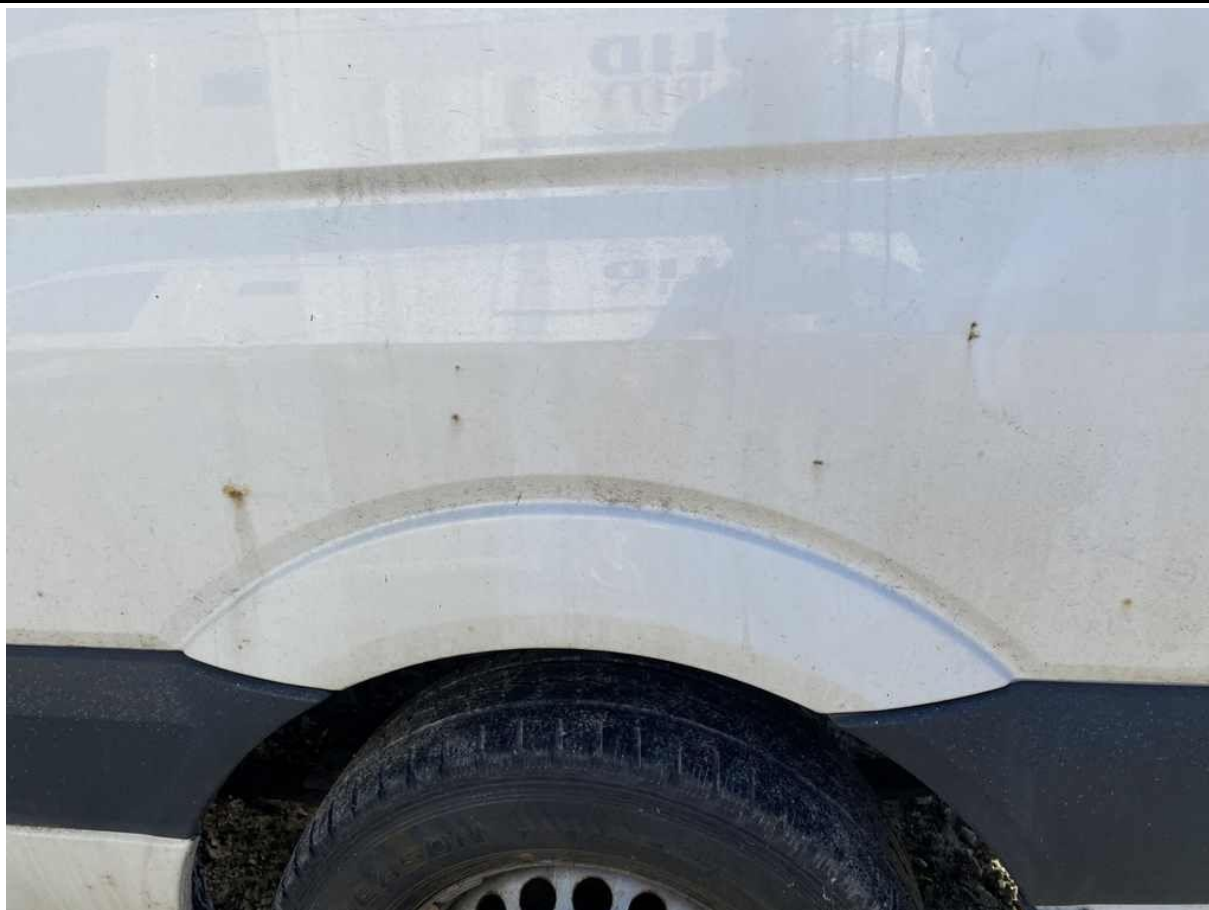
Fot. nr 48



Fot. nr 49



Fot. nr 50



Fot. nr 51



Fot. nr 52





Fot. nr 53



Fot. nr 54



Fot. nr 55



Fot. nr 56



Fot. nr 57



Fot. nr 58



Fot. nr 59



Fot. nr 60



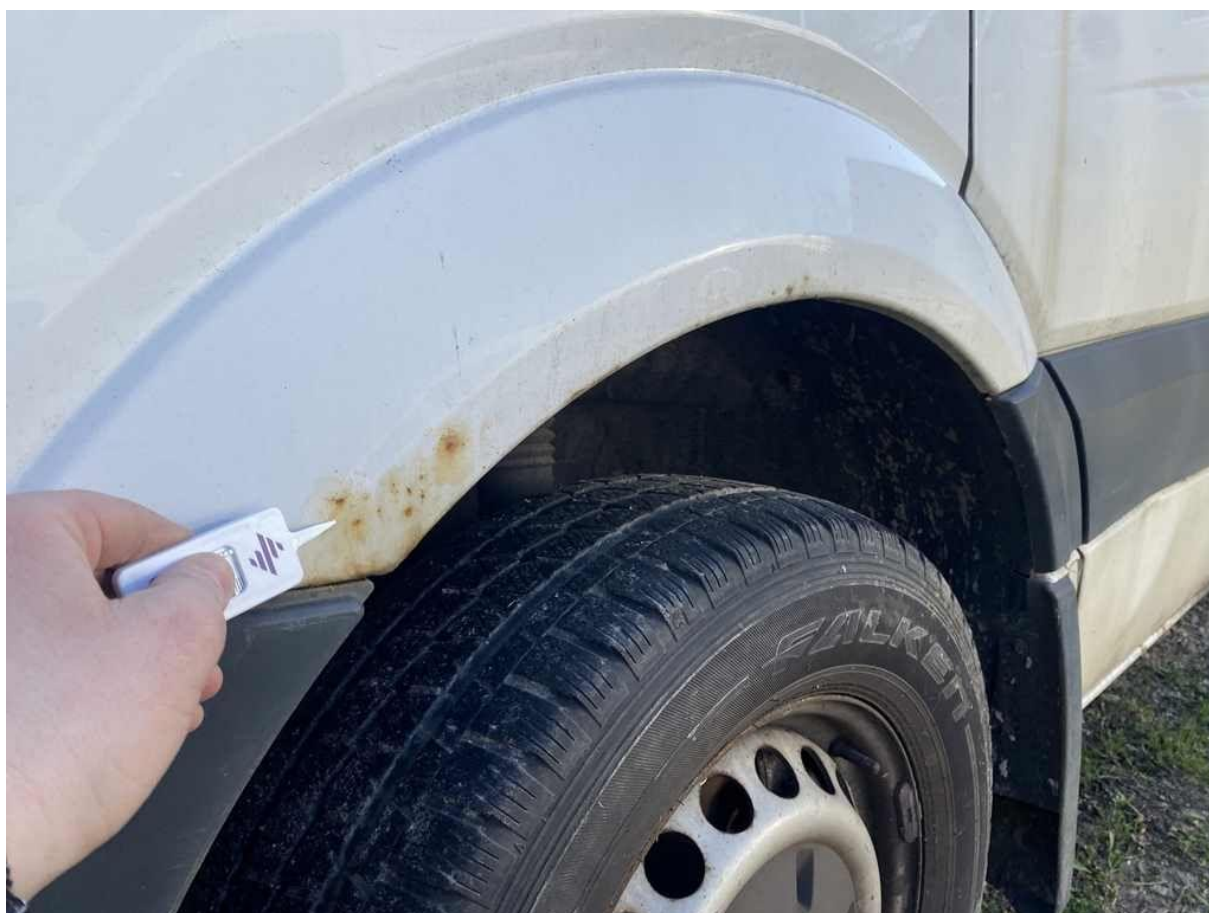
Fot. nr 61



Fot. nr 62



Fot. nr 63



Fot. nr 64



Fot. nr 65



Fot. nr 66



Fot. nr 67

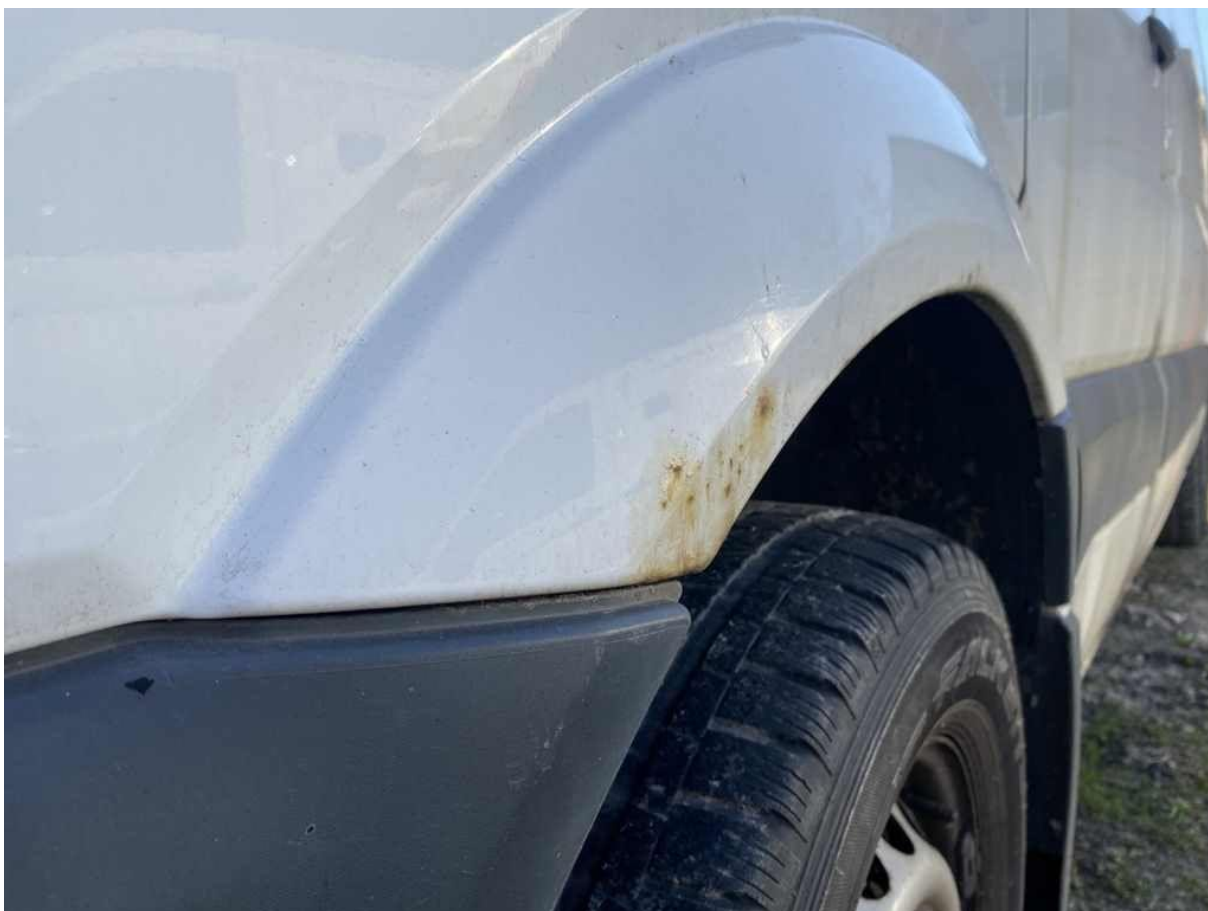


Fot. nr 68





Fot. nr 69



Fot. nr 70



Fot. nr 71



Fot. nr 72

