

Nr zlecenia: 14/14/03/2025/CarArena STANDARD

z dnia: 14.03.2025

Zleceniodawca:

CARARENA - Aukcje Samochodowe
ul. Budowlanych 7
62-081 Baranowo

Rzeczoznawca:

Rafał Choroma ski/zatw. Pion Weryfikacyjny eRzeczoznawcy



P o g l d o w y R a p o r t S t a n u T e c h n i c z n e g o

Zadanie: Ocena stanu technicznego i określenie wartości rynkowej pojazdu

DANE IDENTYFIKACYJNE POJAZDU

Dane: [D] III-2025

Rodzaj pojazdu: Samochód ciarowy do 3.5t	VIN: WV1ZZZ2KZH X141388
Marka: VOLKSWAGEN	Nr rejestracyjny: WB5860P
Model pojazdu: Caddy 2.0 TDI MR`15 E6 2.3t	Nr Info-Ekspert: 040-08354
Wersja:	Rok produkcji: 2017

Data pierwszej rejestracji	01.08.2017
Data wykonania badania technicznego	30.08.2025
Charakter wykorzystania	bankowóz
Rodzaj nadwozia	furgon 4 drzwiowy 2+1 osobowy
Dop. masa całkowita	2197 kg*
Liczba osi / Rodzaj napędu / Skrzynia biegów	2 / przedni (4x2) / manualna
Rozstaw osi	2682 mm
Jednostka napędowa	z zapłonem samoczynnym
Pojemność / Moc silnika	1968 ccm / 55kW (75KM)
Doładowanie	Turbosp. z chłodn. powietrza
Liczba cylindrów / Układ cylindrów	4 / rzędowy
Norma spalin	E6
Kolor powłoki lakierowej, (rodzaj lakieru)	Biały 2-warstwowy typu uni

WYPOSAŻENIE STANDARDOWE

L.p.	Nazwa elementu wyposażenia	L.p.	Nazwa elementu wyposażenia
1	Drzwi boczne prawe przesuwne	12	Przegroda dzieląca przestrzeń bagażową
2	Drzwi tylne dwuskrzydłowe z oknami folowanymi na czarno	13	Przygotowanie do montażu radia
3	Immobilizer	14	System automatycznego hamowania po kolizji
4	Kolumna kierownicy regulowana	15	System elektronicznej kontroli toru jazdy ESP
5	Koło zapasowe pełnowymiarowe	16	System Start/Stop
6	Kurtyny powietrzne boczne	17	System wspomagania ruszania pod górę
7	Listwy boczne ochronne	18	Szyby atermiczne

8	Listwy osłony chłodnicy chromowane	19	wiatła do jazdy dziennej
9	Poduszka powietrzna kierowcy	20	Wspomaganie układu kierowniczego elektromechaniczne Servotronic
10	Poduszka powietrzna pasażera	21	Wyświetlenie bocznych płyt lakierowanych
11	Poduszki powietrzne boczne	22	Zamek centralny

L.p. Nazwa pakietu / elementu wyposażenia standardowego

- 1 Pakiet BlueMotion Technology
System wspomagania ruszania pod górę
System Start/Stop
- 2 Pakiet Elektryczny
Szyby przednie regulowane elektrycznie
Lusterka zewnętrzne regulowane elektrycznie
Lusterka zewnętrzne podgrzewane elektrycznie

WYPOSAŻENIE DODATKOWE**L.p. Nazwa elementu wyposażenia**

- 1 +Dodatkowy fotel 1 szt.
- 2 Klimatyzacja

OPIS ZAMONTOWANEGO W POJECHDZIE OGUMIENIA

Koło	Marka, typ	Bieżnik [mm]
Przednie lewe:	*FORTUNE 195/65 R15 SNOWFUN FSR-901	5,0
Przednie prawe:	*FORTUNE 195/65 R15 SNOWFUN FSR-901	5,0
Tylne lewe:	*FORTUNE 195/65 R15 SNOWFUN FSR-901	5,0
Tylne prawe:	*FORTUNE 195/65 R15 SNOWFUN FSR-901	5,0

KOREKTY WARTOŚCI POJAZDU

KOREKTA ZA PIERWSZĄ REJESTRACJĄ	(+)
KOREKTA ZA WYPOSAŻENIE	(+)
KOREKTA ZA PRZEBIEG	(-)
KOREKTY RÓŻNE:	
Szczególny charakter eksploatacji	(-)
Stan utrzymania i dbałość o pojazd	(-)
KOREKTY RÓŻNE RAZEM	(-)
KOREKTA ZA OGUMIENIE	(-)

UWAGI RZECZOZNAWCY DOTYCZĄCE WYCENY

Dokonano sprawdzenia historii pojazdu w bazie CEPiK.

Akumulator pojazdu rozładowany/uszkodzony. Brak możliwości uruchomienia silnika pojazdu i odczytania przebiegu.

Ostatni zarejestrowany przebieg pojazdu w bazie CEPiK:

Dnia 30.08.2024 - Okresowe badanie techniczne (ważne do 30.08.2025)

Odczytany stan licznika: 555 461 km

Aktualny przebieg pojazdu mógł ulec zmianie.

Opis pracy wykonywał: Jacek Neumann

Wycenę wykonał: Rafał Choromański

OPIS STANU TECHNICZNEGO ZESPOŁÓW POJAZDU



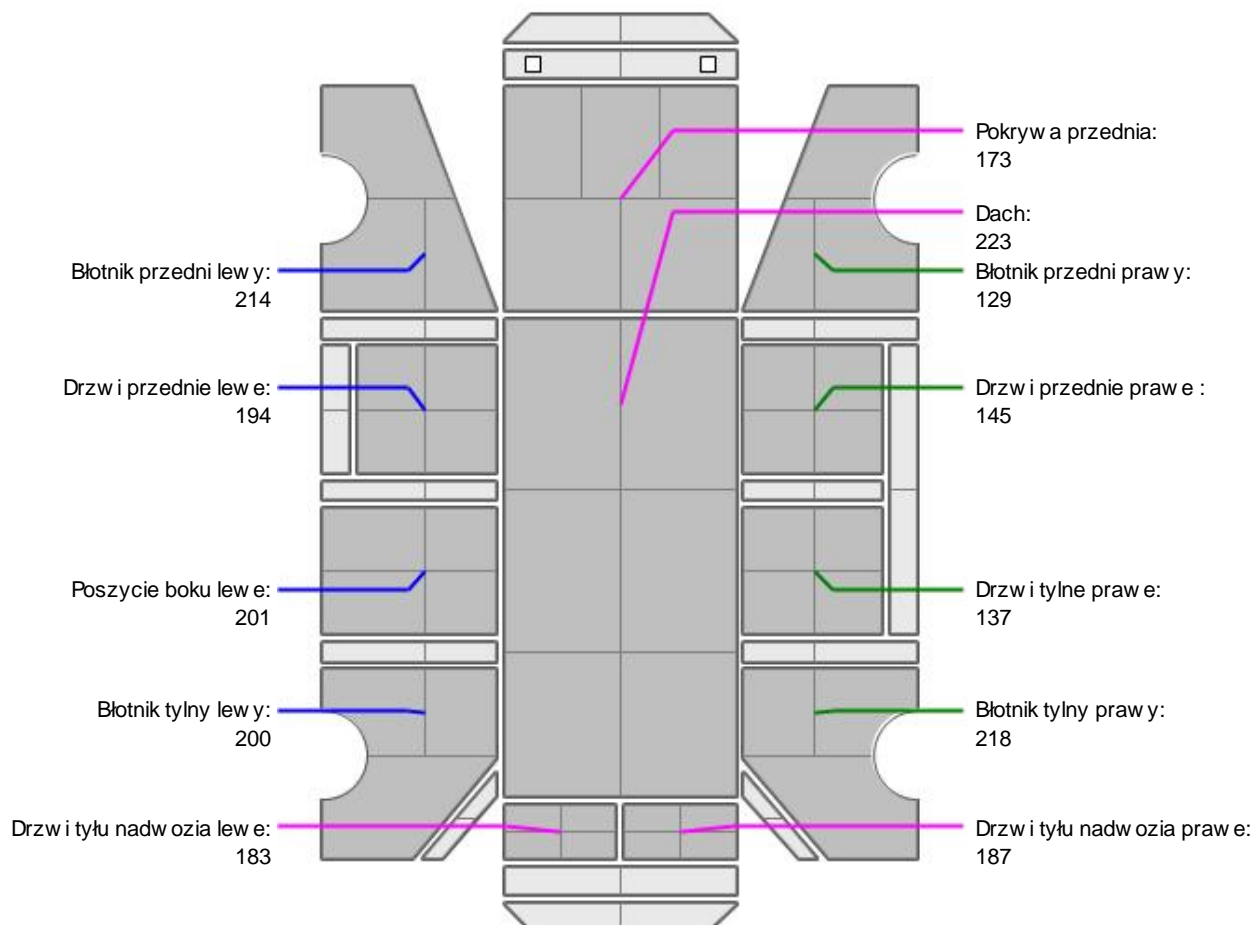
NADWOZIE - Szkielet i poszycia zewn trzne

L.p.	Nazwa elementu	L / P	Rodzaj uszkodzenia	Opis	Fot. nr
1	Błotnik przedni	L	Odpryski powłoki lakierowej z miejscow korozj blachy		
2	Pokrywa przednia		Odpryski powłoki lakierowej z miejscow korozj blachy		
3	Drzwi boczne przednie	L	Zarysowania powłoki lakierowej, wgniecenie		
4	Drzwi boczne przednie	P	Zarysowania powłoki lakierowej, ogniska korozji		
5	Drzwi boczne przesuwne	P	Zarysowania powłoki lakierowej		
6	ciana boczna nadwozia	L	Zarysowania powłoki lakierowej		
7	ciana boczna nadwozia	P	Odpryski powłoki lakierowej z miejscow korozj blachy		
8	Drzwi tyłu nadwozia		Uszkodzony zamek, brak mo liwo ci otwarcia drzwi tylnych		

Pojazd w trakcie ogl dzin zabrudzony, mo liwo wykrycia dodatkowych uszkodze po umyciu. Na pozostałych elementach oblachowania bryły nadwozia stwierdzono równie typowe dla jego okresu eksploatacji uszkodzenia powłoki lakierowej (zarysowania, odpryski, itp.). Szczegółowy stan pojazdu zobrazowany w dokumentacji zdj ciowej.



NADWOZIE – Opis powłoki lakierowej



L.p.	Nazwa elementu	L / P	Grubość powłoki [µm]	Opis
1	Pokrywa przednia		173	
2	Dach		223	
3	Błotnik przedni	L	214	
4	Drzwi przednie	L	194	
5	Poszycie boku	L	201	
6	Błotnik tylny	L	200	
7	Drzwi tyłu nadwozia		183	
8	Błotnik przedni	P	129	
9	Drzwi przednie	P	145	
10	Drzwi tylne	P	137	
11	Błotnik tylny	P	218	
12	Drzwi tyłu nadwozia		187	

Podane przedziały grubości powłoki lakierowej, dotyczą punktów pomiarowych. Nie mogą być traktowane jako gwarancja, a grubość powłoki lakierowej w innych punktach nie wykracza poza te przedziały. Pomiar powłoki lakierowej został wykonany urządzeniem bidym w posiadaniu rzeczoznawcy. Pomiar wykonany innym przyrządem może się różnić.



WYPOSAŻENIE ZEWNĘTRZNE

L.p.	Nazwa elementu	L / P	Rodzaj uszkodzenia	Opis	Fot. nr
1	Zderzak przedni		Zarysowany, zdeformowany, pęknięty		
2	Reflektor	L	Zmatowiała powierzchnia odblaskowa		
3	Reflektor	P	Zmatowiała powierzchnia odblaskowa		
4	Zderzak tylny		Zarysowany		



NADWOZIE – Wyposażenie wewnętrzne

L.p.	Nazwa elementu	L / P	Rodzaj uszkodzenia	Opis	Fot. nr
1	Fotel przedni	L	Rozerwany		
2	Fotel przedni	P	Rozerwany		
3	Poszycie tablicy rozdzielczej		Zabrudzone		
4	Fotel dodatkowy		Rozerwany		

Wnętrze pojazdu nosi liczne zabrudzenia oraz przetarcia wszystkich elementów.



UKŁAD KIEROWNICZY

L.p.	Nazwa elementu	L / P	Rodzaj uszkodzenia	Opis	Fot. nr
1	Koło kierownicy		Wytarty		

JAZDA KONTROLNA

Pojazd niejezdny, uszkodzony akumulator.
Brak dodatkowych informacji na temat stanu technicznego pojazdu, możliwość wykrycia dodatkowych uszkodzeń po uruchomieniu silnika i wykonaniu jazdy próbnej.

DOKUMENTY I KOMPLETACJA POJAZDU

- | | | |
|---|----------------------|--------|
| 1 | Kluczyki (ilo sztuk) | 1 szt. |
| 2 | Dowód rejestracyjny | TAK |

POZOSTAŁE INFORMACJE

- Pochodzenie pojazdu**
Krajowy
- Badanie poprawno ci numerów identyfikacyjnych**
Numer VIN tabliczki znamionowej zgodny z DR.
- Weryfikacja odczytanego stanu drogomierza**
Odczytany z licznika.

Zastrzeżenia ograniczające opinię.

Ü Zawarte w niniejszej Ocenie/Raporcie informacje (w tym dotyczące wyposażenia) służy jedynie ogólnym celom informacyjnym. Ocena/Raport nie może być zatem traktowana jako oferta w rozumieniu przepisów Kodeksu Cywilnego oraz opisu towaru ani zapewnienia w rozumieniu art. 4 Ustawy z dnia 27 lipca 2002 roku o szczególnych warunkach sprzedaży konsumenckiej.

Ü Ocena/Raport została sporządzona w celu ustalenia istnienia albo nieistnienia uszkodzeń nieakceptowalnych podczas korzystania z samochodu lub innych okoliczności uzgodnionych w zleceniu. Ocena/Raport nie obejmuje typowych uszkodzeń wynikających z eksploatacji samochodu oraz jego standardowego zużycia.

Ü Jeżeli chcesz traktować ten dokument jako źródło wiedzy o samochodzie przy jego zakupie, czynisz to na własną odpowiedzialność. Rzeczoznawca sp.j. nie ponosi odpowiedzialności za takie użycie tej Oceny/Raporu.

Ü Niniejsza wycena służy wyłącznie do oszacowania wartości rynkowej przedmiotu wyceny i nie może być wykorzystywana do żadnego innego celu, ni wymienionego powyżej. W szczególności wycena nie może stanowić podstawy do oceny cech i stanu wycenianego obiektu przy jego zakupie.

Ü Rzeczoznawca nie bierze na siebie odpowiedzialności za wady ukryte (prawne i fizyczne) oraz ewentualne skutki wynikające z dalszego użytkowania przedmiotu wyceny, a także za skutki wykorzystania samej wyceny.

Ü Powyższa wycena nie jest ekspertyzą stanu technicznego przedmiotu wyceny i za taką nie może być uznawana, w szczególności nie może być traktowana jako gwarancja sprzedaży przedmiotu wyceny za oszacowaną wartość.

Ü Wycenę przeprowadzono w oparciu o dostarczoną dokumentację oraz badanie organoleptyczne wycenianego obiektu. Nie prowadzono badań diagnostycznych oraz weryfikacji warsztatowej przedmiotu wyceny.

Ü Nie stwierdzono dodatkowych niesprawności i/lub uszkodzeń i/lub braków w zakresie możliwym do ustalenia w warunkach oględzin tj. bez dostępu do spodu pojazdu, specjalistycznego sprzętu diagnostycznego, jazdy próbnej wykonanej w warunkach drogowych z obciążeniem.

Ü Rzeczoznawca podczas oględzin poza warsztatem nie jest w stanie stwierdzić wypadkowej przeszłości pojazdu. W przypadku podwyższonych wartości pomiarów powłoki lakierowej, konieczna jest ekspertyza w warunkach warsztatowych.

Ü Rok produkcji pojazdu - nie weryfikowano. Przyjeto w oparciu o dane przekazane przez Zleceniodawcę.

Ü Niniejsza wycena nie może być publikowana w całości w jakimkolwiek dokumencie bez zgody wykonawców i bez uzgodnienia z nimi formy i treści takiej publikacji. Zakaz publikacji nie dotyczy posługiwania się wyceną w umowach cywilno-prawnych zawieranych przez zleceniodawcę i dotyczących przedmiotu.

Ü Przed odbiorem pojazdu, kupujący zobowiązany jest do konfrontacji rzeczywistego stanu z informacjami zawartymi w wycenie. Odbiór przedmiotu jest równoznaczny ze zrzeczeniem się wszelkich roszczeń, co do stanu technicznego.

Ü Nie badano poprawności i/lub budowy numerów identyfikacyjnych/seryjnych obiektu oraz nie weryfikowano prawdziwości danych obiektu.

Ü Niniejsza wycena nie może być traktowana jako gwarancja sprzedaży przedmiotu wyceny za oszacowaną wartość.

Ü W przypadku ujawnienia dodatkowych informacji dotyczących przedmiotowego pojazdu, niedostępnych w czasie wykonywania niniejszej opinii, zaprezentowane stanowisko może ulec zmianie.

Ü W opinii zało ono, że nie wykryto żadnych faktów, które mogłyby istotnie wpływać na wartość wycenionego pojazdu, jeżeli w opisie pojazdu nie widnieje inaczej.

Ü Rzeczoznawca nie ponosi odpowiedzialności za ewentualne błędy wynikające z przedstawionych informacji otrzymanych od użytkownika/sprzedawcy/zamawiacza wyceny, jeżeli brak podstaw do kwestionowania ich zgodnie z celem i stanem rzeczywistym lub te ustalenie stanu rzeczywistego przez rzeczoznawcę było niemożliwe lub znacznie utrudnione.

Ü Wyposażenie standardowe wg. Info - Ekspert/Eurotax. Rzeczoznawca nie ponosi odpowiedzialności za ewentualne błędy programu. Opis stanu technicznego pojazdu jest ważny na dzień oględzin. Rzeczoznawca nie bierze odpowiedzialności za zmiany stanu pojazdu wynikające z dalszej eksploatacji lub postoju (np. uszkodzenie akumulatora, powiększenie lub powstanie ognisk korozji, uszkodzenie układu hamulcowego, itp.)

Ü Jeżeli elementy jednostki napędowej, układu przeniesienia napędu itp., są rozmontowane, rzeczoznawca nie weryfikuje kompletności poszczególnych układów. Możliwość wystąpienia braków w kompletacji (np. ze względu na wykorzystanie unieruchomionego pojazdu jako „dawcy części”).

Ü Nie weryfikowano odczytanego stanu drogomierza z zapisami w urządzeniach elektronicznych pojazdu.

Ü Nie weryfikowano gwarancji, statusu pakietów serwisowych i kompletności w zakresie sprzętu dodatkowego, z którym przedmiot był zamówiony.

Ü Ustalenie wszystkich uszkodzeń, wad i braków w ukończeniu pojazdu nie jest możliwe w warunkach parkingowych, konieczna weryfikacja w warunkach warsztatowych. Warunki w jakich przeprowadzono oględziny pojazdu uniemożliwiają dokładne określenie jego sprawności oraz kompletności.

Ü Nie udostępniono specyfikacji wyposażenia fabrycznego wycenianego pojazdu. Mając na uwadze powyższe wyposażenie zostało ustalone na podstawie oględzin z natury. Aby ustalić specyfikację fabryczną wyposażenia należy zwrócić się do dealera. Nie można wykluczyć, że mogą wystąpić różnice w wyposażeniu.

Dokument wystawiony elektronicznie, ważny bez podpisu

DOKUMENTACJA FOTOGRAFICZNA



Fot. nr 1



Fot. nr 2



Fot. nr 3



Fot. nr 4



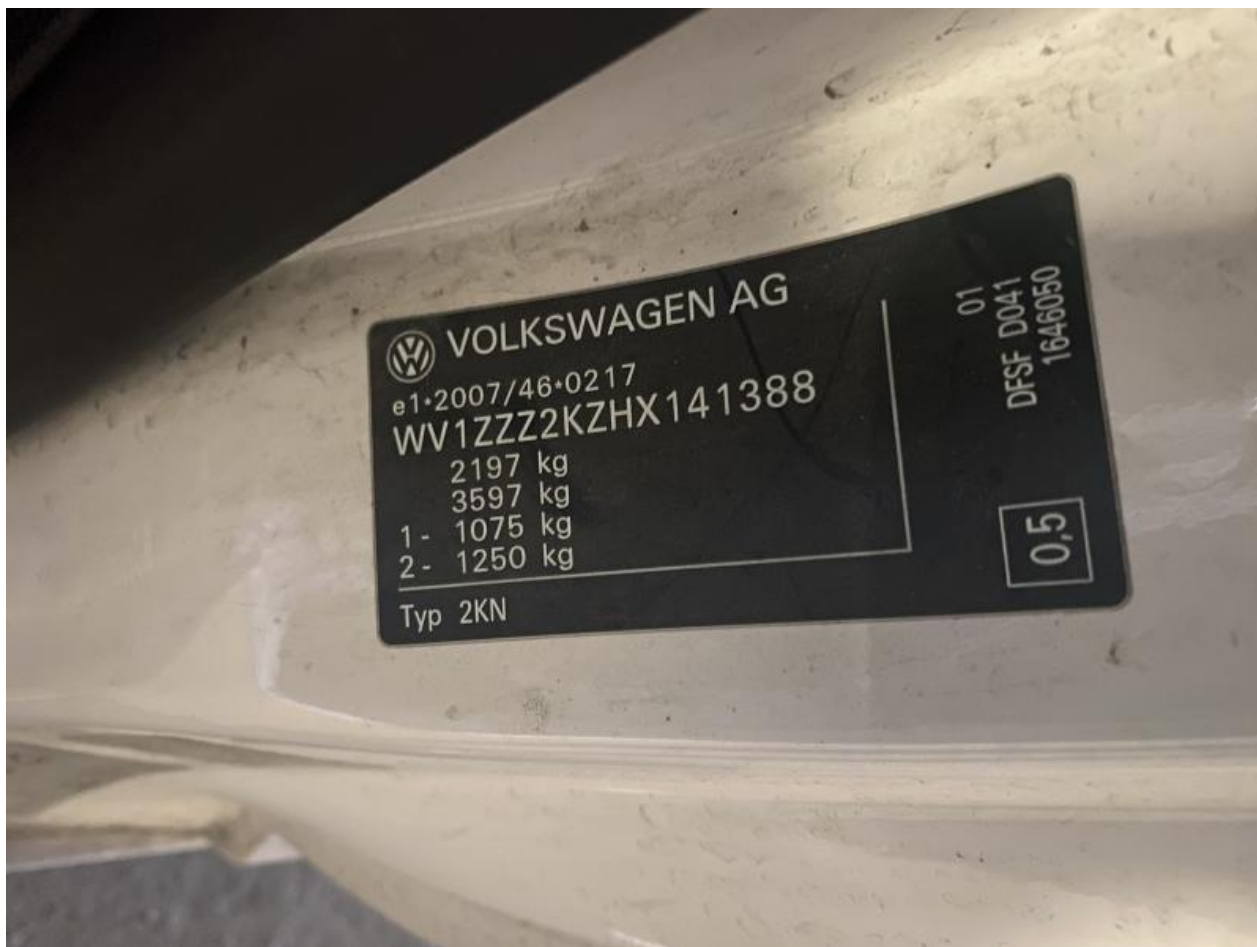
Fot. nr 5



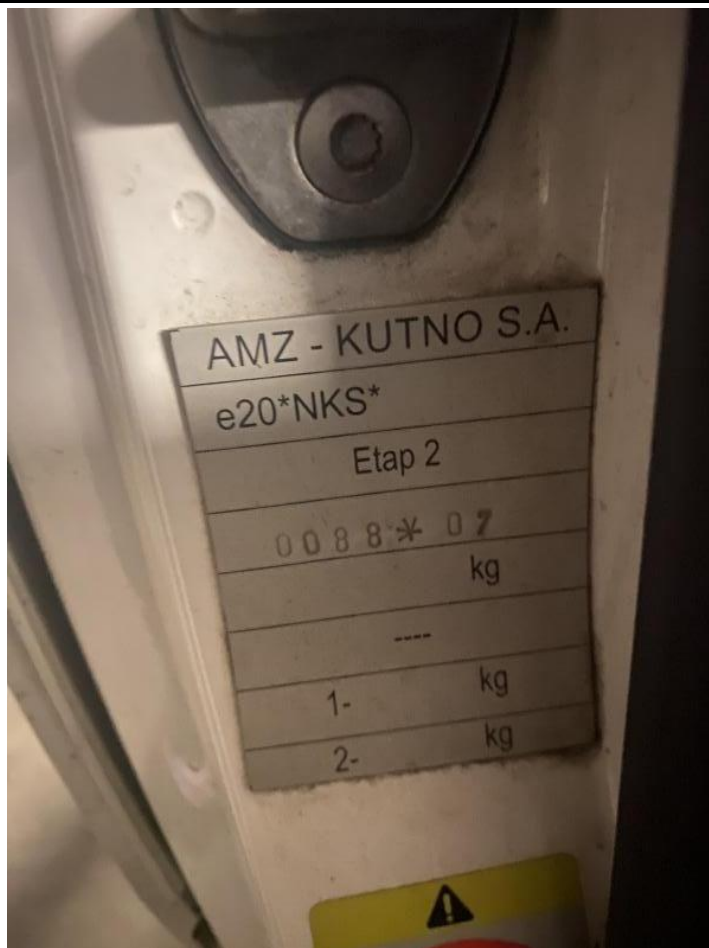
Fot. nr 6



Fot. nr 7



Fot. nr 8



Fot. nr 9



Fot. nr 10



Fot. nr 11



Fot. nr 12



Fot. nr 13



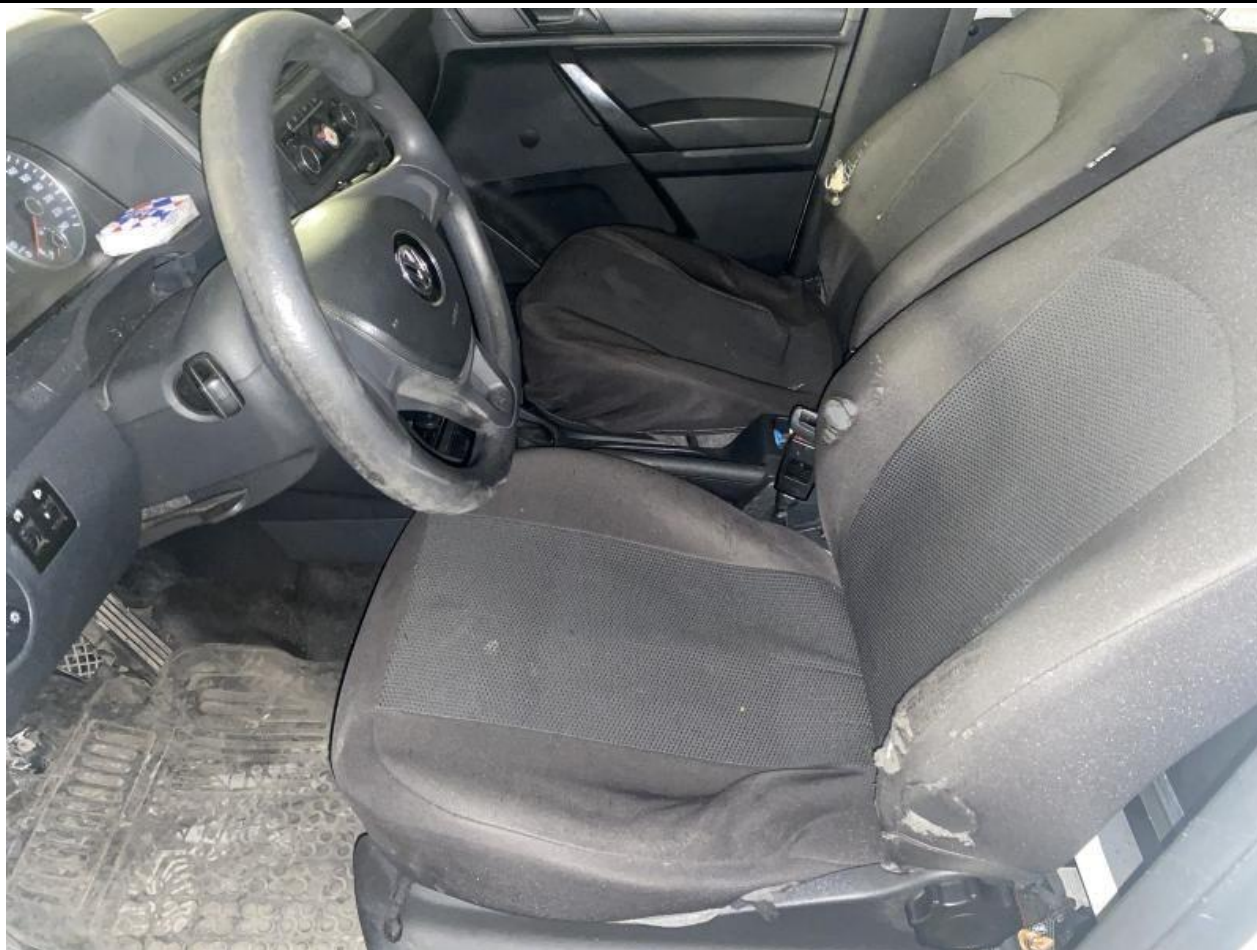
Fot. nr 14



Fot. nr 15



Fot. nr 16



Fot. nr 17



Fot. nr 18



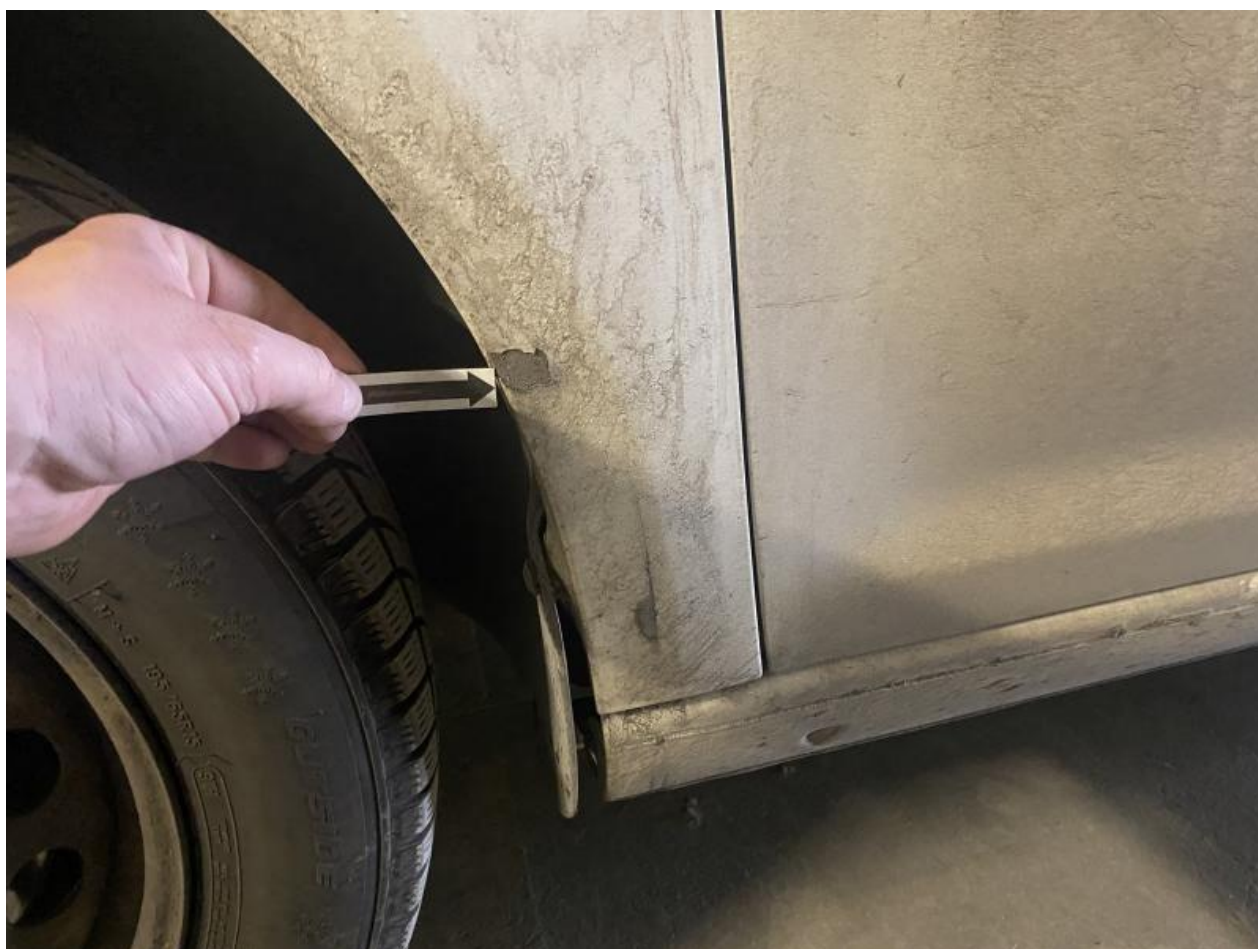
Fot. nr 19



Fot. nr 20



Fot. nr 21



Fot. nr 22



Fot. nr 23



Fot. nr 24



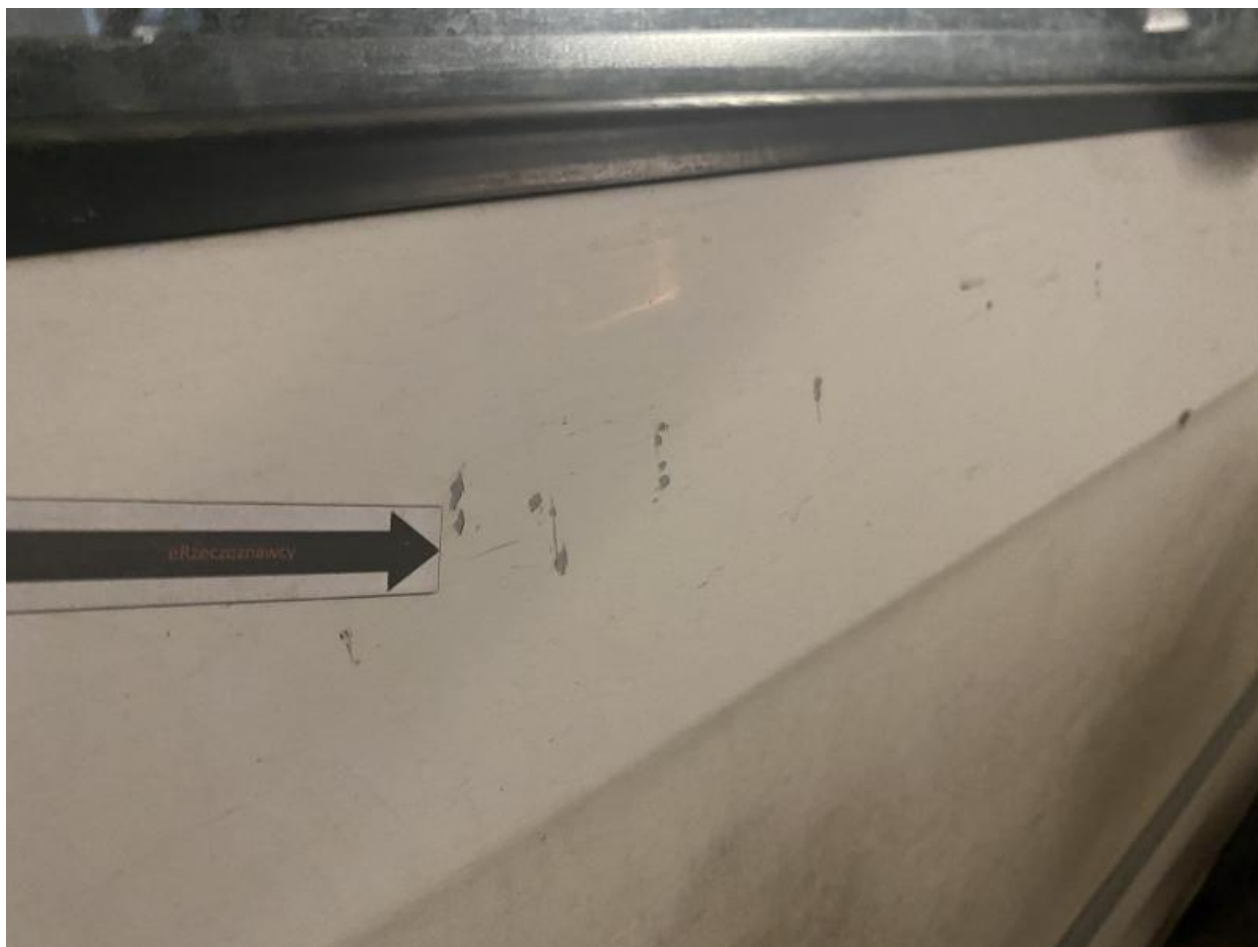
Fot. nr 25



Fot. nr 26



Fot. nr 27



Fot. nr 28



Fot. nr 29



Fot. nr 30



Fot. nr 31



Fot. nr 32



Fot. nr 33



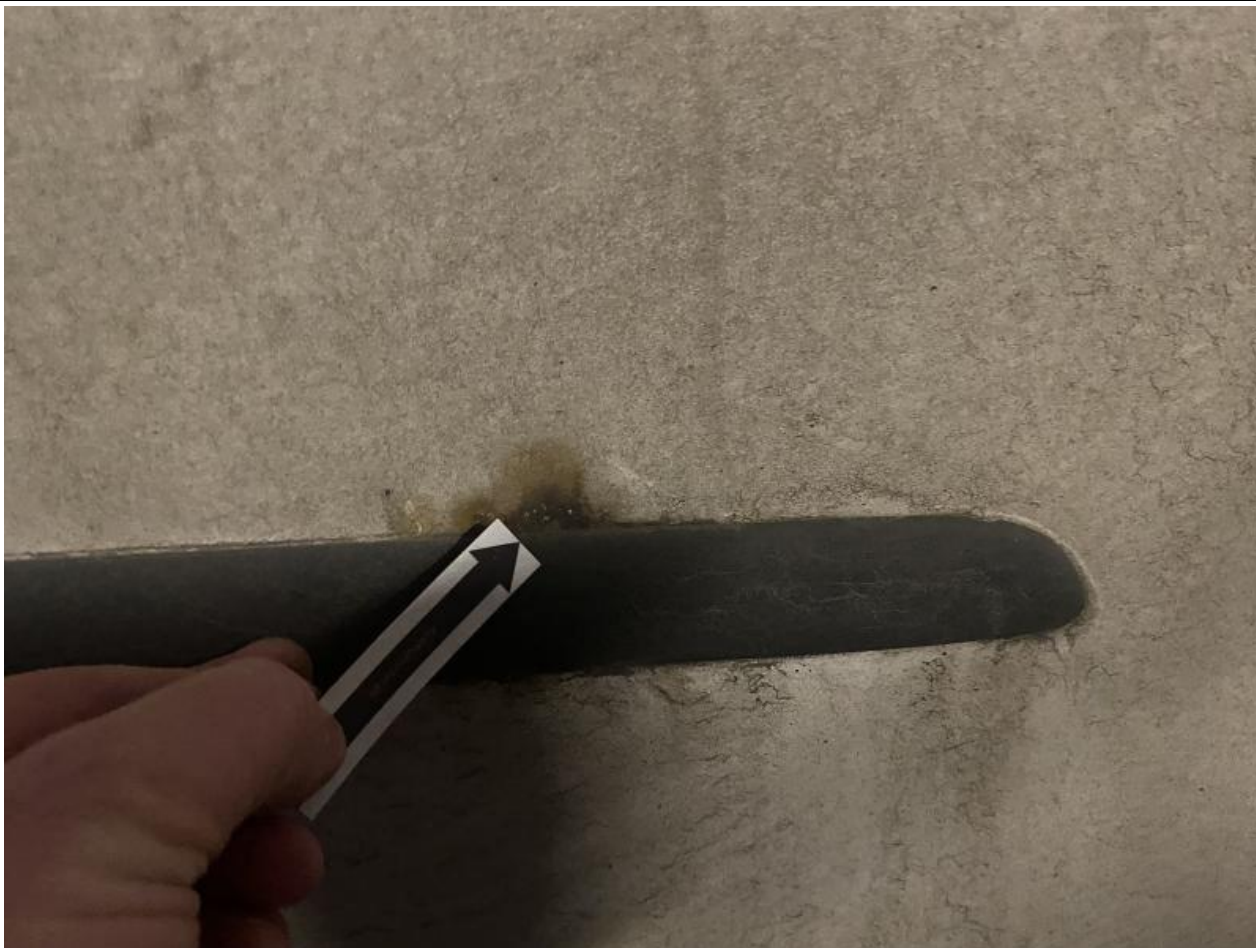
Fot. nr 34



Fot. nr 35



Fot. nr 36



Fot. nr 37



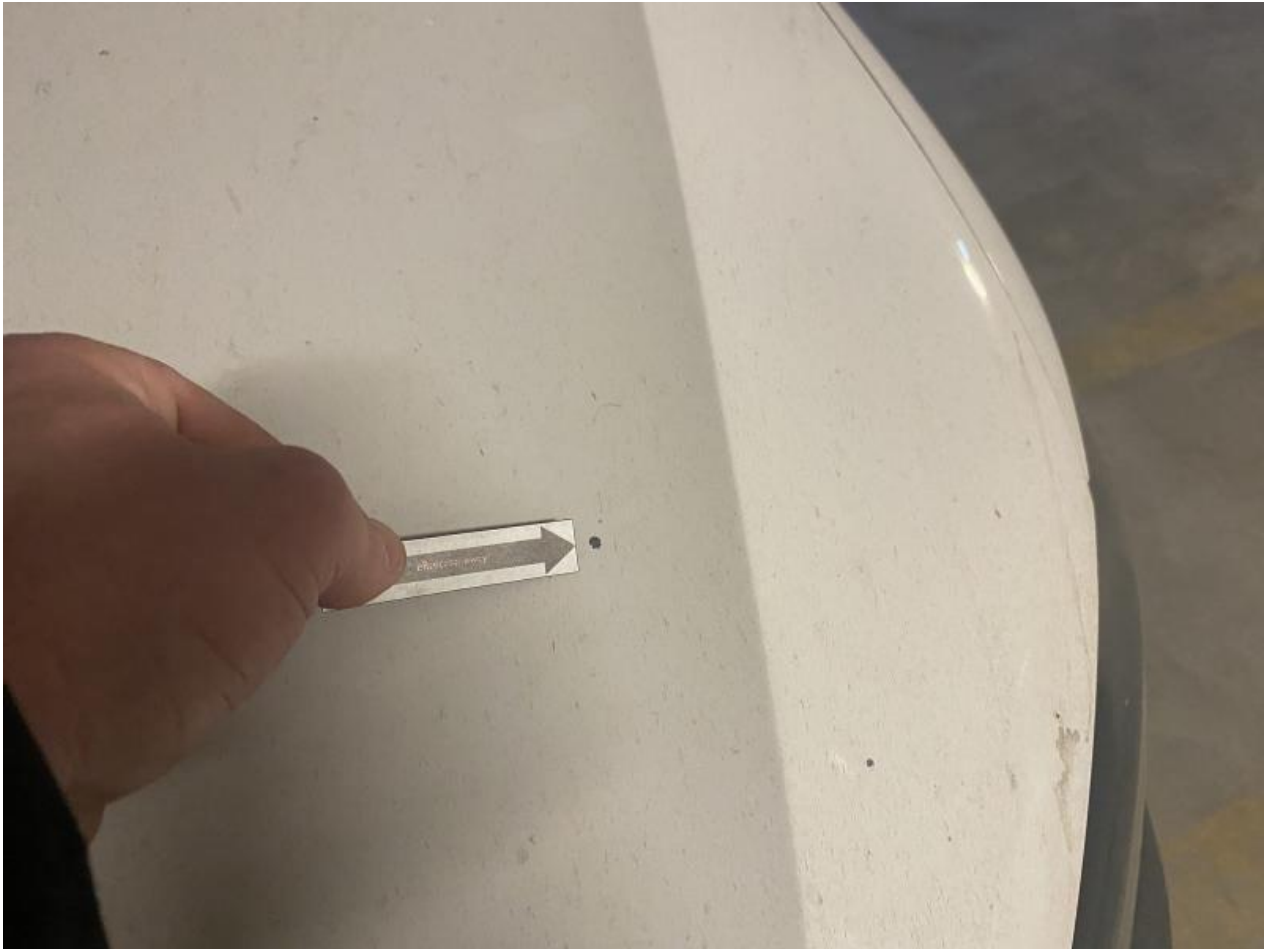
Fot. nr 38



Fot. nr 39



Fot. nr 40



Fot. nr 41



Fot. nr 42



Fot. nr 43



Fot. nr 44



Fot. nr 45



Fot. nr 46



Fot. nr 47



Fot. nr 48



Fot. nr 49



Fot. nr 50

ZASWIADCZENIE
O PRZEPROWADZONYM BADANIU TECHNICZNYM POJAZDU /
ROADWORTHINESS CERTIFICATE

(strona 1)

2024-08-30 / Bydgoszcz
(3) data i miejsce badania

NR 00579/CB/054/P/2024 A)

Marka	Typ	Model pojazdu	(5) Kategoria pojazdu	(2) Numer rejestracyjny pojazdu / kraj rejestracji pojazdu
VOLKSWAGEN/AMZ-K UTNO	2KM/PBP	CADDY	N1	WB5860P / PL

Rodzaj pojazdu: _____ Rodzaj badania, czynności: _____
(1) Numer identyfikacyjny pojazdu (VIN) / numer nadwozia/pojazdoszczegółowy

WV1ZZZ2KZHX141388

(7) WYNIK BADANIA POJAZDU

Podzbiory/Positive (P)	Negatywne/Negative (N)
Data pierwszej rejestracji za granicą: XXXX Data pierwszej rejestracji w kraju: 2017-08-01 (4) Odczyt licznika przebiegu pojazdu w momencie badania: 555 461 km (8) Następný termin badania do: 2025-08-30	Pozytywny/Pozitive (P) Negatywny/Negative (N) Badanie techniczne wykonał: Piotr Bakwiński CB/D/0088 (9) Data identyfikacji stacji kontrol pojazdów, centrum podjęcie oprawnego, diagnosty / numer uprawnień diagnosty 2024-08-20 14:00:28

(6) Stwierdzone usterki i ich kategorie

Usterka	Opis	Data usterek
1	[L0] 4.7.1.2. UJŁOŚWIĄTCA, ŚWIĄTŁA DOŚLASKOWE (WYPOSAŻENIE ELEKTRYCZNE I ŚWIATŁA OBLASOWE) (Inną takole rejestracyjną / Stan i zakres nr 1) Osłabienie / Uszkodzenie źródła światła (osłona źródła światła) (LAMPKA LEWA)	
2	[L0] (11) INNA USTERKA POJAZDU (inne usterki pojazdu) (INNE NIEZADANY POSZCIGOWE) (W PRZEDŁE OPRZĘDZIA)	
3	[L0] 4.3.1.4. UJŁOŚWIĄTCA, ŚWIĄTŁA OBLASOWE I WYPOSAŻENIE ELEKTRYCZNE (Światła hamowania „stop” / Stan i rozwiązanie / Uszkodzenie kolumny nr 1) źródło światła (osłona źródła światła, w przypadku LED nie dane najwyżej 10) (STOP PRAWY)	

(10) Uwagi

Brak mijania na wjeździe w dowodzie rejestracyjnym
 * Pojazd odpowiada ~~nie-odpowiada~~ dodatkowym warunkom technicznym przewidzianym dla: BANKOWÓZ

CB/D/0088
Piotr Bakwiński
Instytut pojazdów i urządzeń diagnosty / numer uprawnień diagnosty

Fot. nr 51



Fot. nr 52



Fot. nr 53

Dokument wystawiony elektronicznie, wa ny bez podpisu