

Nr zlecenia: 19/14/03/2025/CarArena STANDARD

z dnia: 14.03.2025

**Zleceniodawca:**

CARARENA - Aukcje Samochodowe  
ul. Budowlanych 7  
62-081 Baranowo

**Rzeczoznawca:**

Rafał Choroma ski/zatw. Pion Weryfikacyjny eRzeczoznawcy



## P o g l d o w y R a p o r t S t a n u T e c h n i c z n e g o

Zadanie: Ocena stanu technicznego i określenie wartości rynkowej pojazdu

### DANE IDENTYFIKACYJNE POJAZDU

Dane: [D] III-2025

Rodzaj pojazdu: **Samochód ci arowy do 3.5t**

VIN: **WV1ZZZ2KZH X151394**

Marka: **VOLKSWAGEN**

Nr rejestracyjny: **WD7947J**

Model pojazdu: **Caddy 2.0 TDI MR`15 E6 2.3t**

Nr Info-Ekspert: **040-08354**

Wersja:

Rok produkcji: **2017**

Wskazanie drogomierza	504334 km
Data pierwszej rejestracji	01.09.2017
Data wa no ci badania technicznego	24.09.2025
Charakter wykorzystania	bankowóz
Rodzaj nadwozia	furgon 4 drzwiowy 2+1 osobowy
Dop. masa całk.	2197 kg*
Liczba osi / Rodzaj nap du / Skrzynia biegów	2 / przedni (4x2) / manualna
Rozstaw osi	2682 mm
Jednostka nap dowa	z zapłonem samoczynnym
Pojemno / Moc silnika	1968 ccm / 55kW (75KM)
Doładowanie	Turbosp. z chłodn. powietrza
Liczba cylindrów / Układ cylindrów	4 / rz dowy
Norma spalin	E6
Kolor powłoki lakierowej, (rodzaj lakieru)	Biały 2-warstwowy typu uni

### WYPOSA ENIE STANDARDOWE

L.p. Nazwa elementu wyposażenia	L.p. Nazwa elementu wyposażenia
1 Drzwi boczne prawe przesuwne	12 Przegroda dziel ca przestrze бага ow
2 Drzwi tylne dwuskrzydłowe z oknami folowanymi na czarno	13 Przygotowanie do monta u radia
3 Immobilizer	14 System automatycznego hamowania po kolizji
4 Kolumna kierownicy regulowana	15 System elektronicznej kontroli toru jazdy ESP
5 Koło zapasowe pełnowymiarowe	16 System Start/Stop
6 Kurtyny powietrzne boczne	17 System wspomagania ruszania pod gór

7	Listwy boczne ochronne	18	Szyby atermiczne
8	Listwy osłony chłodnicy chromowane	19	wiatła do jazdy dziennej
9	Poduszka powietrzna kierowcy	20	Wspomaganie układu kierowniczego elektromechaniczne Servotronic
10	Poduszka powietrzna pasażera	21	Wyłotnienie bocznych płyt lakierowanych
11	Poduszki powietrzne boczne	22	Zamek centralny

**L.p. Nazwa pakietu / elementu pakietu wyposażenia standardowego**

- Pakiet BlueMotion Technology  
System wspomagania ruszania pod górę  
System Start/Stop
- Pakiet Elektryczny  
Szyby przednie regulowane elektrycznie  
Lusterka zewnętrzne regulowane elektrycznie  
Lusterka zewnętrzne podgrzewane elektrycznie

**WYPOSAŻENIE DODATKOWE****L.p. Nazwa elementu wyposażenia**

- +Dodatkowy fotel 1 szt.
- Klimatyzacja

**OPIS ZAMONTOWANEGO W POJEŹDZIE OGUMIENIA**

Koło	Marka, typ	Bieżnik [mm]
Przednie lewe:	*CEAT 195/65 R15 WINTER DRIVE	4,0
Przednie prawe:	*CEAT 195/65 R15 WINTER DRIVE	4,0
Tylne lewe:	*CEAT 195/65 R15 WINTER DRIVE	5,0
Tylne prawe:	*CEAT 195/65 R15 WINTER DRIVE	5,0

**KOREKTY WARTOŚCI POJAZDU**

KOREKTA ZA PIERWSZĄ REJESTRACJĘ	(+)
KOREKTA ZA WYPOSAŻENIE	(+)
KOREKTA ZA PRZEBIEG	(-)
KOREKTY RÓŻNE:	
Szczególny charakter eksploatacji	(-)
Stan utrzymania i dbałość o pojazd	(-)
KOREKTY RÓŻNE RAZEM	(-)
KOREKTA ZA OGUMIENIE	(-)

**UWAGI RZECZOZNAWCY DOTYCZĄCE WYCENY**

Dokonano sprawdzenia historii pojazdu w bazie CEPiK.

Oględziny wykonywał: Jacek Neumann

Wycenę wykonał: Rafał Choromański

**OPIS STANU TECHNICZNEGO ZESPOŁÓW POJAZDU****NADWOZIE - Szkielet i poszycia zewnętrzne**

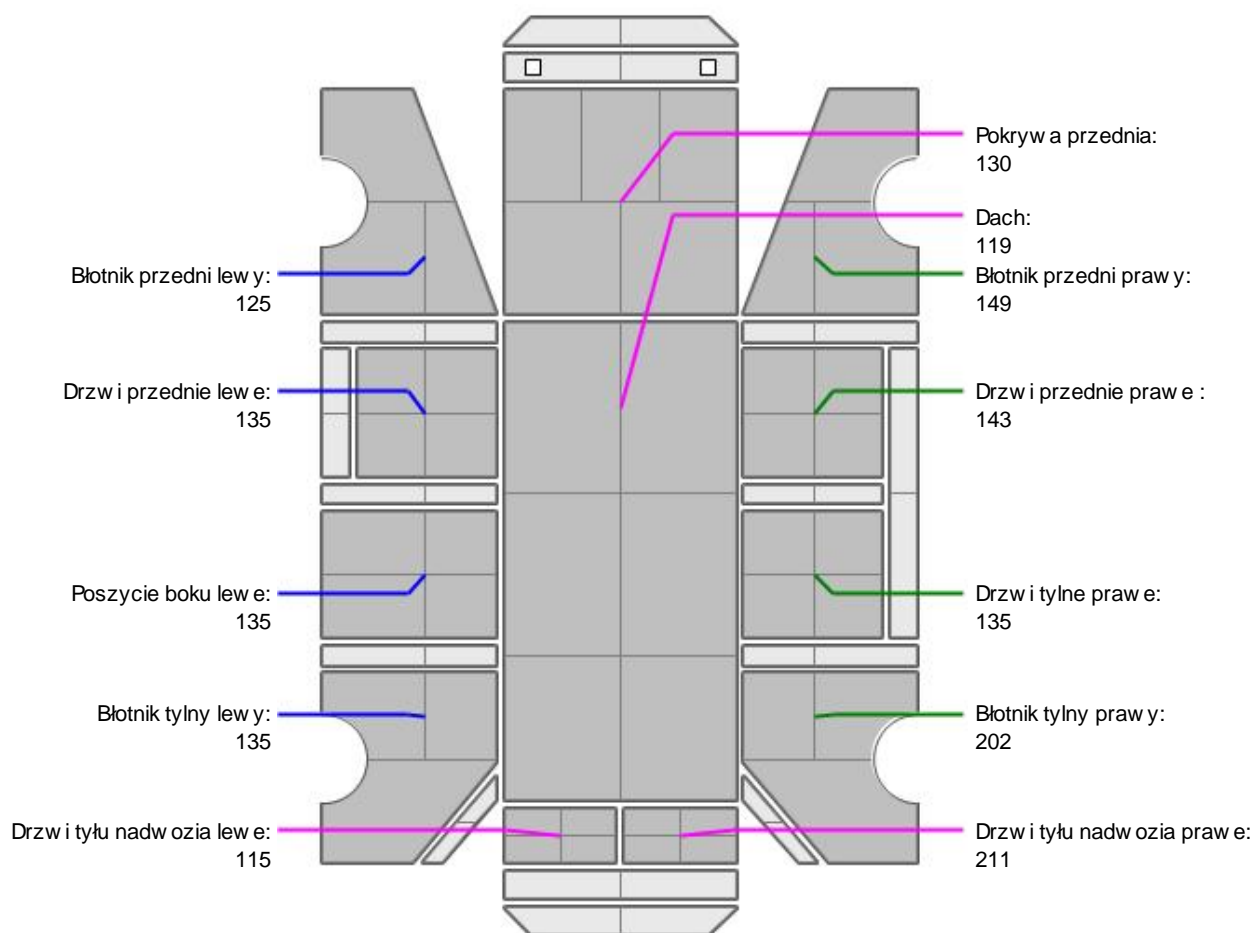
L.p.	Nazwa elementu	L / P	Rodzaj uszkodzenia	Opis	Fot. nr
1	Błotnik przedni	P	Pogięty rant, ogniska korozji		
2	Pokrywa przednia		Wgniecioną z zarysowaniami powłoki lakierowej, ogniska korozji		
3	Drzwi boczne przednie	L	Zarysowania powłoki lakierowej		
4	Drzwi boczne przednie	P	Wgniecione z zarysowaniami		

powłoki lakierowej				
5	Drzwi boczne przesuwne	P	Zarysowania powłoki lakierowej	
6	Próg	P	Wgnieciony z zarysowaniami powłoki lakierowej	
7	ciana boczna nadwozia	L	Zarysowania powłoki lakierowej, wgniecenie, odpryski lakieru, ogniska korozji	
8	ciana boczna nadwozia	P	Wgniecenie, zarysowania lakieru	

Pojazd w trakcie ogl dzin zabrudzony, mo liwo wykrycia dodatkowych uszkodze po umyciu. Na pozostałych elementach oblachowania bryły nadwozia stwierdzono równie typowe dla jego okresu eksploatacji uszkodzenia powłoki lakierowej ( zarysowania, odpryski, itp.). Szczegółowy stan pojazdu zobrazowany w dokumentacji zdj ciowej.



### NADWOZIE – Opis powłoki lakierowej



L.p.	Nazwa elementu	L / P	Grubo powłoki [µm]	Opis
1	Pokrywa przednia		130	
2	Dach		119	
3	Błotnik przedni	L	125	
4	Drzwi przednie	L	135	
5	Poszycie boku	L	135	
6	Błotnik tylny	L	135	
7	Drzwi tyłu nadwozia		115	
8	Błotnik przedni	P	149	
9	Drzwi przednie	P	143	

10	Drzwi tylne	P	135	
11	Błotnik tylny	P	202	
12	Drzwi tyłu nadwozia		211	

Podane przedziały grubo ci powłoki lakierowej, dotyczą punktów pomiarowych. Nie mogą być traktowane jako gwarancja, a grubość powłoki lakierowej w innych punktach nie wykracza poza te przedziały. Pomiar powłoki lakierowej został wykonany urzędowo z dniem bieżącym w posiadaniu rzeczoznawcy. Pomiar wykonany innym przyrządem może się różnić.



### WYPOSAŻENIE ZEWNĘTRZNE

L.p.	Nazwa elementu	L / P	Rodzaj uszkodzenia	Opis	Fot. nr
1	Zderzak przedni		Zarysowany		
2	Reflektor	L	Zmatowiała powierzchnia odblaskowa		
3	Reflektor	P	Zmatowiała powierzchnia odblaskowa		
4	Zderzak tylny		Zarysowany		



### NADWOZIE – Wyposażenie wewnętrzne

L.p.	Nazwa elementu	L / P	Rodzaj uszkodzenia	Opis	Fot. nr
1	Fotel przedni	L	Zabrudzony		
2	Fotel przedni	P	Zabrudzony		
3	Poszycie tablicy rozdzielczej		Zabrudzone		
4	Fotel dodatkowy		Rozerwany		

Wnętrze pojazdu nosi liczne zabrudzenia oraz przetarcia wszystkich elementów.



### UKŁAD KIEROWNICZY

L.p.	Nazwa elementu	L / P	Rodzaj uszkodzenia	Opis	Fot. nr
1	Koło kierownicy		Wytarty		

### JAZDA KONTROLNA

- |   |                                   |          |
|---|-----------------------------------|----------|
| 1 | Główna praca silnika              | BEZ UWAG |
| 2 | Praca układu kierowniczego        | BEZ UWAG |
| 3 | Zmiana biegów, działanie sprzęgła | BEZ UWAG |
| 4 | Skuteczność hamulca zasadniczego  | BEZ UWAG |
| 5 | Skuteczność hamulca pomocniczego  | BEZ UWAG |

Próba ruchowa przeprowadzona na niewielkim dystansie, na zimnym silniku, w warunkach parkingowych, z prędkością do 15 km/h.

### DOKUMENTY I KOMPLETACJA POJAZDU

- |   |                        |        |
|---|------------------------|--------|
| 1 | Kluczyki (ilość sztuk) | 1 szt. |
| 2 | Dowód rejestracyjny    | TAK    |

### POZOSTAŁE INFORMACJE

#### 1 Pochodzenie pojazdu

Krajowy

#### 2 Badanie poprawności numerów identyfikacyjnych

Numer VIN wybity na karoserii oraz numer VIN tabliczki znamionowej zgodny z DR.

### 3 Weryfikacja odczytanego stanu drogomierza

Odczytany z licznika.

#### Zastrzeżenia ograniczające opinie

Ü Zawarte w niniejszej Ocenie/Raporcie informacje (w tym dotyczące wyposażenia) służy jedynie ogólnym celom informacyjnym. Ocena/Raport nie może być zatem traktowana jako oferta w rozumieniu przepisów Kodeksu Cywilnego oraz opisu towaru ani zapewnienia w rozumieniu art. 4 Ustawy z dnia 27 lipca 2002 roku o szczególnych warunkach sprzedaży konsumenckiej.

Ü Ocena/Raport została sporządzona w celu ustalenia istnienia albo nieistnienia uszkodzeń nieakceptowalnych po zawarciu umowy korzystania z samochodu lub innych okoliczności uzgodnionych w zleceniu. Ocena/Raport nie obejmuje typowych uszkodzeń wynikających z eksploatacji samochodu oraz jego standardowego zużycia.

Ü Jeżeli chcesz traktować ten dokument jako źródło wiedzy o samochodzie przy jego zakupie, czynisz to na własną odpowiedzialność. Rzecznik/Rzecznicy sp.j. nie ponosi odpowiedzialności za takie użycie tej Oceny/Raporu.

Ü Niniejsza wycena służy wyłącznie do oszacowania wartości rynkowej przedmiotu wyceny i nie może być wykorzystywana do żadnego innego celu, niż wymieniony powyżej. W szczególności wycena nie może stanowić podstawy do oceny cech i stanu wycenianego obiektu przy jego zakupie.

Ü Rzecznik/Rzecznicy nie bierze na siebie odpowiedzialności za wady ukryte (prawne i fizyczne) oraz ewentualne skutki wynikające z dalszego użytkowania przedmiotu wyceny, a także za skutki wykorzystania samej wyceny.

Ü Powyższa wycena nie jest ekspertyzą stanu technicznego przedmiotu wyceny i za taką nie może być uznawana, w szczególności nie może być traktowana jako gwarancja sprzedaży przedmiotu wyceny za oszacowaną wartość.

Ü Wycenę przeprowadzono w oparciu o dostarczoną dokumentację oraz badanie organoleptyczne wycenianego obiektu. Nie prowadzono badań diagnostycznych oraz weryfikacji warsztatowej przedmiotu wyceny.

Ü Nie stwierdzono dodatkowych niesprawności i/lub uszkodzeń i/lub braków w zakresie możliwym do ustalenia w warunkach oględzin tj. bez dostępu do spodu pojazdu, specjalistycznego sprzętu diagnostycznego, jazdy próbnej wykonanej w warunkach drogowych z obciążeniem.

Ü Rzecznik/Rzecznicy podczas oględzin poza warsztatem nie jest w stanie stwierdzić wypadkowej przeszłości pojazdu. W przypadku podwyższonych wartości pomiarów powłoki lakierowej, konieczna jest ekspertyza w warunkach warsztatowych.

Ü Rok produkcji pojazdu - nie weryfikowano. Przyjeto w oparciu o dane przekazane przez Zleceniodawcę.

Ü Niniejsza wycena nie może być publikowana w całości w jakimkolwiek dokumencie bez zgody wykonawców i bez uzgodnienia z nimi formy i treści takiej publikacji. Zakaz publikacji nie dotyczy posługiwania się wycenami w umowach cywilno-prawnych zawieranych przez zleceniodawcę i dotyczących przedmiotu.

Ü Przed odbiorem pojazdu, kupujący zobowiązany jest do konfrontacji rzeczywistego stanu z informacjami zawartymi w wycenie. Odbiór przedmiotu jest równoznaczny ze zrzeczeniem się wszelkich roszczeń, co do stanu technicznego.

Ü Nie badano poprawności i/lub budowy numerów identyfikacyjnych/seryjnych obiektu oraz nie weryfikowano prawdziwości danych obiektu.

Ü Niniejsza wycena nie może być traktowana jako gwarancja sprzedaży przedmiotu wyceny za oszacowaną wartość.

Ü W przypadku ujawnienia dodatkowych informacji dotyczących przedmiotowego pojazdu, niedostępnych w czasie wykonywania niniejszej opinii, zaprezentowane stanowisko może ulec zmianie.

Ü W opinii założono, że nie wykryto żadnych faktów, które mogłyby istotnie wpływać na wartość wycenionego pojazdu, jeżeli w opisie pojazdu nie widnieje inaczej.

Ü Rzecznik/Rzecznicy nie ponosi odpowiedzialności za ewentualne błędy wynikające z przedstawionych informacji otrzymanych od użytkownika/sprzedawcy/zamawiacza wyceny, jeżeli brak podstaw do kwestionowania ich zgodnie ze stanem rzeczywistym lub te ustalenie stanu rzeczywistego przez Rzecznik/Rzecznicy było niemożliwe lub znacznie utrudnione.

Ü Wyposażenie standardowe wg. Info - Ekspert/Eurotax. Rzecznik/Rzecznicy nie ponosi odpowiedzialności za ewentualne błędy programu. Opis stanu technicznego pojazdu jest ważny na dzień oględzin. Rzecznik/Rzecznicy nie bierze odpowiedzialności za zmiany stanu pojazdu wynikające z dalszej eksploatacji lub postoju (np. uszkodzenie akumulatora, powiększenie lub powstanie ognisk korozji, uszkodzenie układu hamulcowego, itp.)

Ü Jeżeli elementy jednostki napędowej, układu przeniesienia napędu itp., są rozmontowane, Rzecznik/Rzecznicy nie weryfikuje kompletności poszczególnych układów. Możliwość wystąpienia braków w kompletacji (np. ze względu na wykorzystanie unieruchomionego pojazdu jako „dawcy części”).

Ü Nie weryfikowano odczytanego stanu drogomierza z zapisami w urządzeniach elektronicznych pojazdu.

Ü Nie weryfikowano gwarancji, statusu pakietów serwisowych i kompletności w zakresie sprzętu dodatkowego, z którym przedmiot był zamówiony.

Ü Ustalenie wszystkich uszkodzeń, wad i braków w ukończeniu pojazdu nie jest możliwe w warunkach parkingowych, konieczna weryfikacja w warunkach warsztatowych. Warunki w jakich przeprowadzono oględziny pojazdu uniemożliwiają dokładne określenie jego sprawności oraz kompletności.

Ü Nie udostępniono specyfikacji wyposażenia fabrycznego wycenianego pojazdu. Mając na uwadze powyższe wyposażenie zostało ustalone na podstawie oględzin z natury. Aby ustalić specyfikację fabryczną wyposażenia należy zwrócić się do dealera. Nie można wykluczyć, że mogą występować różnice w wyposażeniu.

*Dokument wystawiony elektronicznie, ważny bez podpisu*



**DOKUMENTACJA FOTOGRAFICZNA**



Fot. nr 1



Fot. nr 2





Fot. nr 3



Fot. nr 4



Fot. nr 5



Fot. nr 6





Fot. nr 7



Fot. nr 8





Fot. nr 9



Fot. nr 10





Fot. nr 11



Fot. nr 12





Fot. nr 13



Fot. nr 14





Fot. nr 15



Fot. nr 16



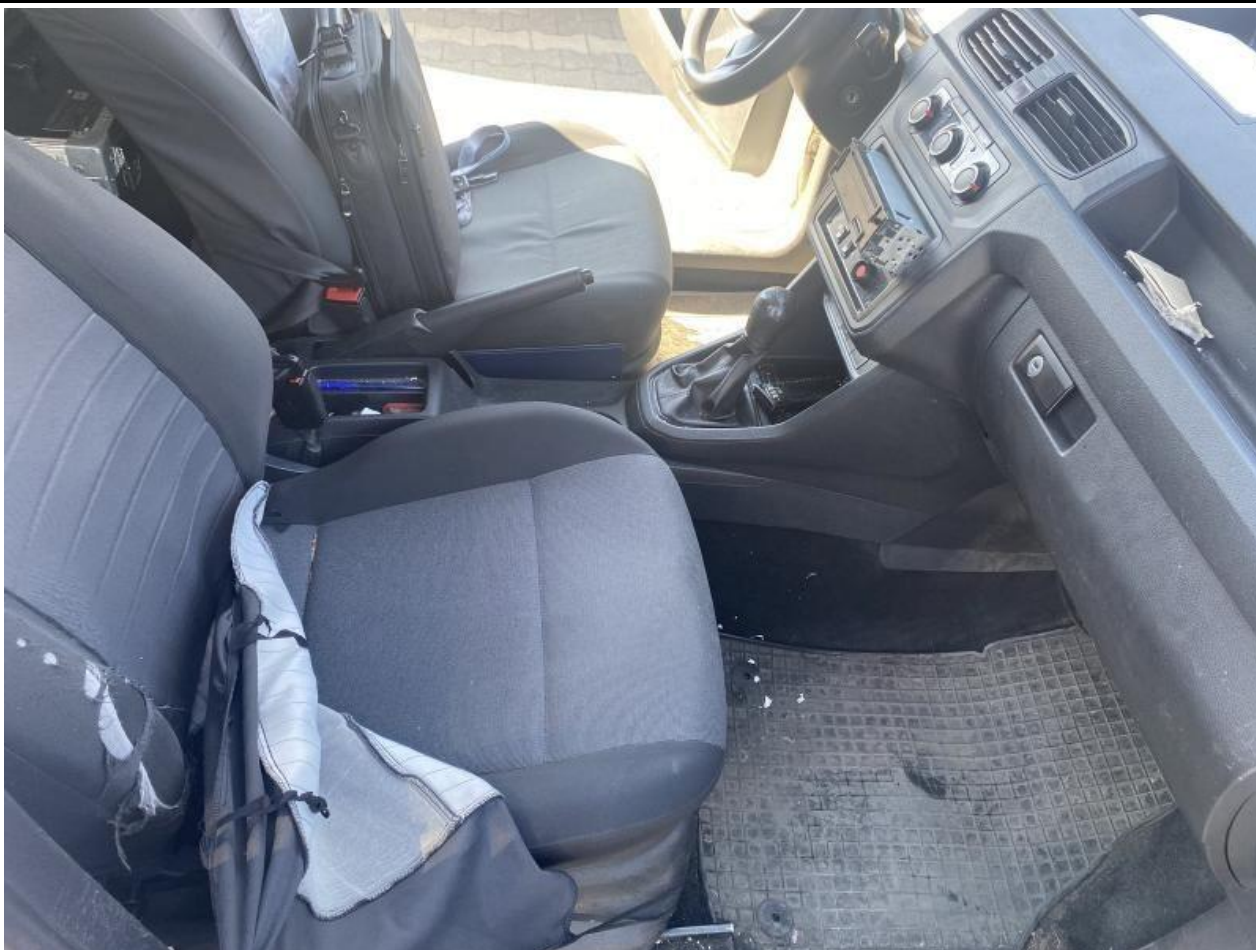


Fot. nr 17



Fot. nr 18



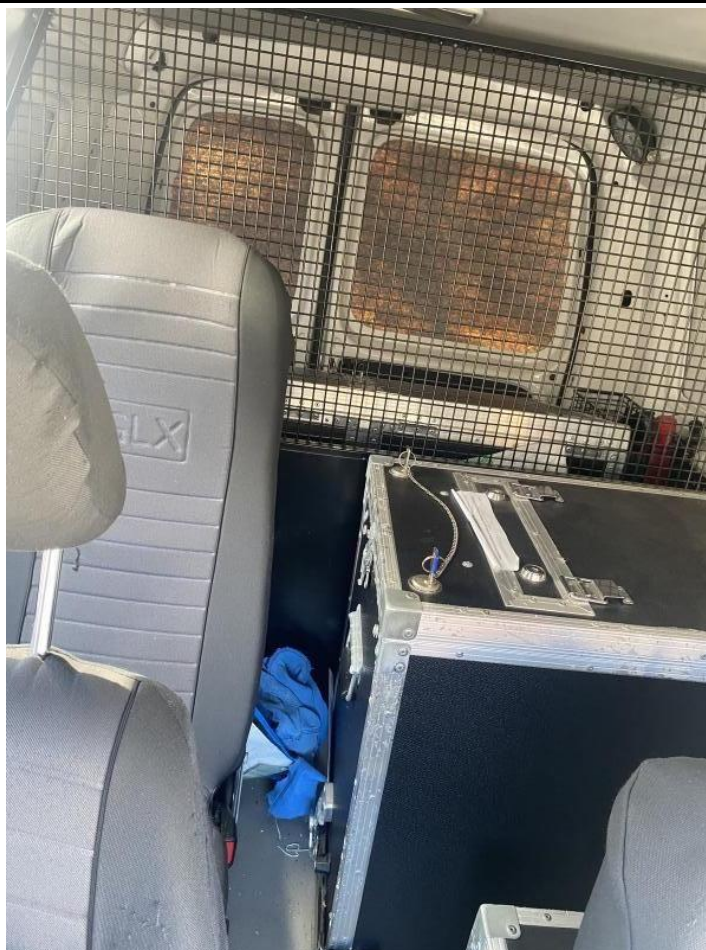


Fot. nr 19



Fot. nr 20





Fot. nr 21



Fot. nr 22



Fot. nr 23



Fot. nr 24





Fot. nr 25



Fot. nr 26



Fot. nr 27



Fot. nr 28





Fot. nr 29



Fot. nr 30



Fot. nr 31



Fot. nr 32





Fot. nr 33



Fot. nr 34



Fot. nr 35



Fot. nr 36





Fot. nr 37



Fot. nr 38



Fot. nr 39



Fot. nr 40





Fot. nr 41



Fot. nr 42



Fot. nr 43



Fot. nr 44





Fot. nr 45



Fot. nr 46



Fot. nr 47



Fot. nr 48





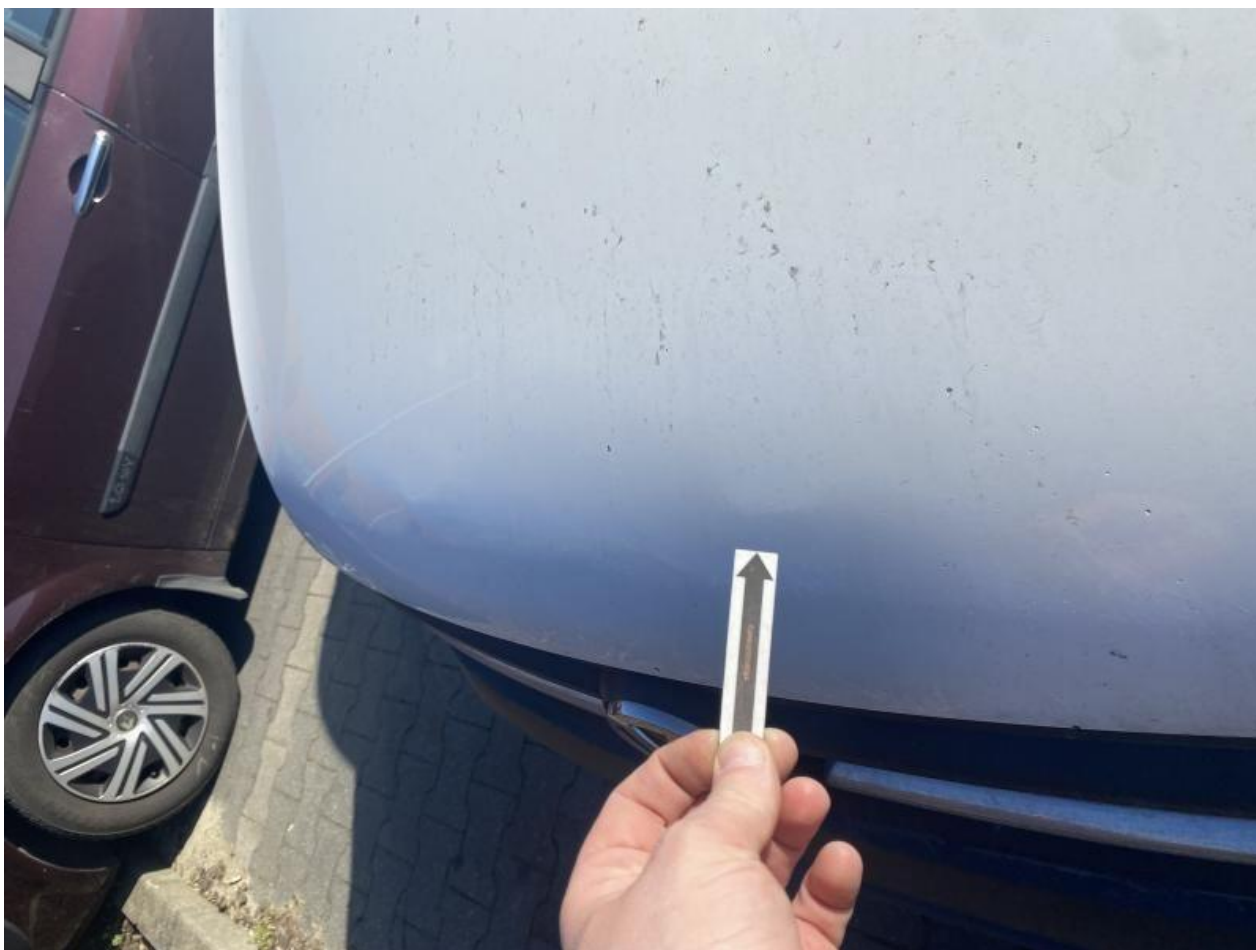
Fot. nr 49



Fot. nr 50



Fot. nr 51



Fot. nr 52





Fot. nr 53



Fot. nr 54





Fot. nr 55



Fot. nr 56



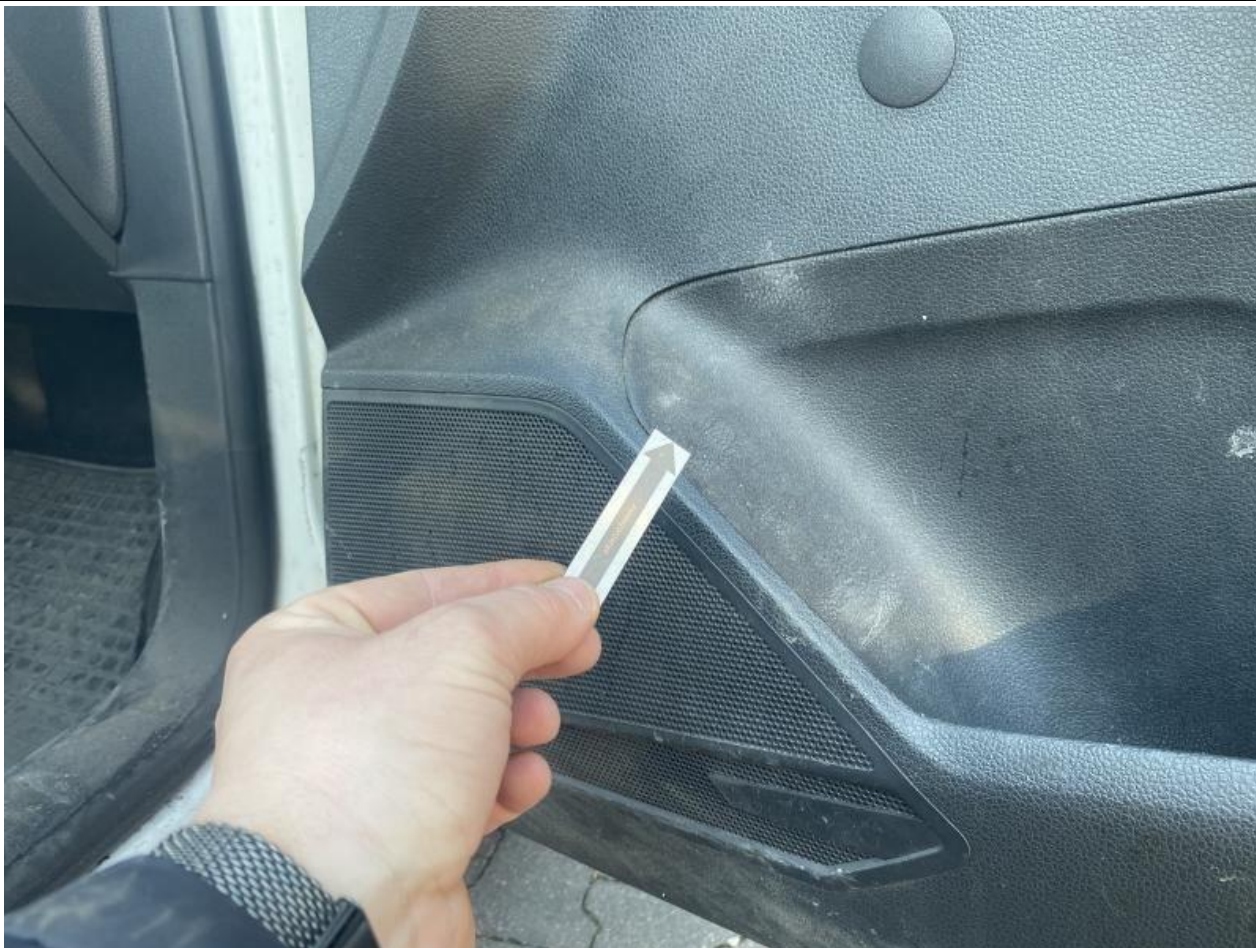


Fot. nr 57



Fot. nr 58





Fot. nr 59



Fot. nr 60





Fot. nr 61



Fot. nr 62





Fot. nr 63



Fot. nr 64





Fot. nr 65



Fot. nr 66



Fot. nr 67

Dokument wystawiony elektronicznie, wa ny bez podpisu