

Nr zlecenia: 155/26/03/2025/CarArena STANDARD

z dnia: 2025/03/26

Zleceniodawca:

CARARENA - Aukcje Samochodowe
ul. Budowlanych 7
62-081 Baranowo

Rzeczoznawca:

Dawid Oderkiewicz/zatw. Pion Weryfikacyjny eRzeczoznawcy



Poglądowy Raport Stanu Technicznego

Zadanie: Ocena stanu technicznego i określenie wartości rynkowej pojazdu

DANE IDENTYFIKACYJNE POJAZDU

Dane: [T] IV-2025

Rodzaj pojazdu:	Samochód terenowy	VIN:	VF1HJD40161995696
Marka:	DACIA	Nr rejestracyjny:	WE633UT
Model pojazdu:	Duster dCi MR`18 E6	Nr Info-Ekspert:	009-00710
Wersja:	Essential 4WD	Rok produkcji:	2018

Wskazanie drogomierza	226375 km
Data pierwszej rejestracji	2018/11/16
Data wykonania badania technicznego	2025/11/13
Rodzaj nadwozia	kombi (uniwersalne) 5 drzwiowe 5 osobowe
Dop. masa całkowita	1933 kg*
Jednostka napędowa	z zapłonem samoczynnym
Pojemność / Moc silnika	1461 ccm / 85kW (116KM)
Doładowanie	Turbosp. z chłodn. powietrza
Liczba cylindrów / Układ cylindrów / Liczba zaworów	4 / rzędowy / 16
Rodzaj skrzyni biegów	manualna
Rodzaj napędu	4WD (4x4)
Kolor powłoki lakierowej, (rodzaj lakieru)	Biały 2-warstwowy typu uni

WYPOSAŻENIE STANDARDOWE

L.p.	Nazwa elementu wyposażenia	L.p.	Nazwa elementu wyposażenia
1	ABS - system zapobiegający blokowaniu kół	23	Sygnalizacja otwartych drzwi
2	Fotel kierowcy z regulacją wysokości	24	System dynamicznej kontroli toru jazdy ESC
3	Gniazdo 12V dla przedniego rzędu siedzeń x1	25	System kontroli ciśnienia w oponach
4	Kieszenie w drzwiach przednich	26	System kontroli trakcji ESC
5	Klamki zewnętrzne czarne	27	System wspomagania nagłego hamowania AFU
6	Kolumna kierownicy z regulacją wysokości	28	System wspomagania ruszania pod górę HSA

7	gł boko ci Komputer pokładowy	29	System wspomagania zjazdu ze wzniesienia HDC
8	Kurtyny powietrzne boczne	30	Szyby przednie regulowane elektrycznie
9	Lusterka zewn trzne w kolorze czarnym	31	wiatła do jazdy dziennej LED
10	Mocowanie fotelików dzieci cych na skrajnych siedzeniach llrz du	32	wiatła wł czane automatycznie
11	Napinacze pasów bezpiecze stwa	33	wiatło dodatkowe STOP
12	Obramowania nawiewów powietrza chromowane	34	Tapicerka tekstylna w kolorze grafitowym
13	Obrotomierz	35	Tarcze kół stalowe 16" Fidji
14	Ogranicznik pr dko ci	36	Tryb jazdy Eco
15	Oparcie siedze tylnych dzielone 1/3:2/3	37	Wska nik temperatury zewn trznej
16	O wietlenie przestrzeni бага owej	38	Wska nik zmiany biegu
17	Poduszka powietrzna kierowcy	39	Wspomaganie układu kierowniczego zmienne elektryczne
18	Poduszka powietrzna pasera	40	Wycieraczka szyby tylnej
19	Poduszki powietrzne boczne przednie	41	Zagłówki foteli przednich z regulacj wysoko ci
20	Relingi dachowe czarne	42	Zagłówki siedze tylnych 3 szt.
21	Siedzenia tylne składane	43	Zamek centralny zdalnie sterowany
22	Sygnalizacja niezapi tych pasów bezpiecze stwa przednich	44	Zderzaki górna cz w kolorze nadwozia, dolna czarna

L.p. Nazwa pakietu / elementu pakietu wyposa enia standardowego

- 1 Lusterka zewn trzne regulowane z wn trza pojazdu
Lusterko zewn trzne lewe regulowane z wn trza pojazdu
Lusterko zewn trzne prawe z regulacj z wn trza pojazdu
- 2 Radio MP3, AUX + USB, Bluetooth, sterowanie pod kierownic
Zł cze "USB"
System Bluetooth
Zł cze "AUX"
Radio MP3
Sterowanie radiem pilotem pod kierownic

WYPOSA ENIE DODATKOWE**L.p. Nazwa elementu wyposa enia**

- 1 Klimatyzacja
- 2 Koło zapasowe 16" dojazdowe

OPIS ZAMONTOWANEGO W POJE DZIE OGUMIENIA

Koło	Marka, typ	Bie nik [mm]
Przednie lewe:	*FIRESTONE 215/65 R16 VANHAWK	5,5
Przednie prawe:	*FIRESTONE 215/65 R16 VANHAWK	5,5
Tylne lewe:	*D BICA 215/65 R16 FRIGO	4,0
Tylne prawe:	*D BICA 215/65 R16 FRIGO	4,0

KOREKTY WARTO CI POJAZDU

KOREKTA ZA PIERWSZ REJESTRACJ	(+)
KOREKTA ZA WYPOSA ENIE	(+)
KOREKTA ZA PRZEBIEG	(-)
KOREKTY RÓ NE:	
Stan utrzymania i dbało o pojazd	(-)
KOREKTY RÓ NE RAZEM	(-)
KOREKTA ZA OGUMIENIE	(-)

UWAGI RZECZOZNAWCY DOTYCZ CE WYCENY

Dokonano sprawdzenia historii pojazdu w bazie CEPiK.

Nie weryfikowano gwarancji, statusu pakietów serwisowych i kompletności w zakresie osprzętu dodatkowego, z którym przedmiot był zamówiony. Nie udostępniono specyfikacji wyposażenia fabrycznego wycenianego pojazdu.

Mając na uwadze powyższe wyposażenie zostało ustalone na podstawie oględzin z natury. Aby ustalić specyfikację fabryczną wyposażenia należy zwrócić się do dealera. Nie można wykluczyć, że mogły wystąpić różnice w wyposażeniu.

Oględziny wykonał: Patryk Kraszewski

Wycena wykonana: Dawid Oderkiewicz

OPIS STANU TECHNICZNEGO ZESPOŁÓW POJAZDU



NADWOZIE - Szkielet i poszycia zewnętrzne

L.p.	Nazwa elementu	L / P	Rodzaj uszkodzenia	Opis	Fot. nr
1	Błotnik przedni	L	Zarysowania powłoki lakierowej		
2	Drzwi tyłu nadwozia		Zarysowania powłoki lakierowej, wgniecenia		

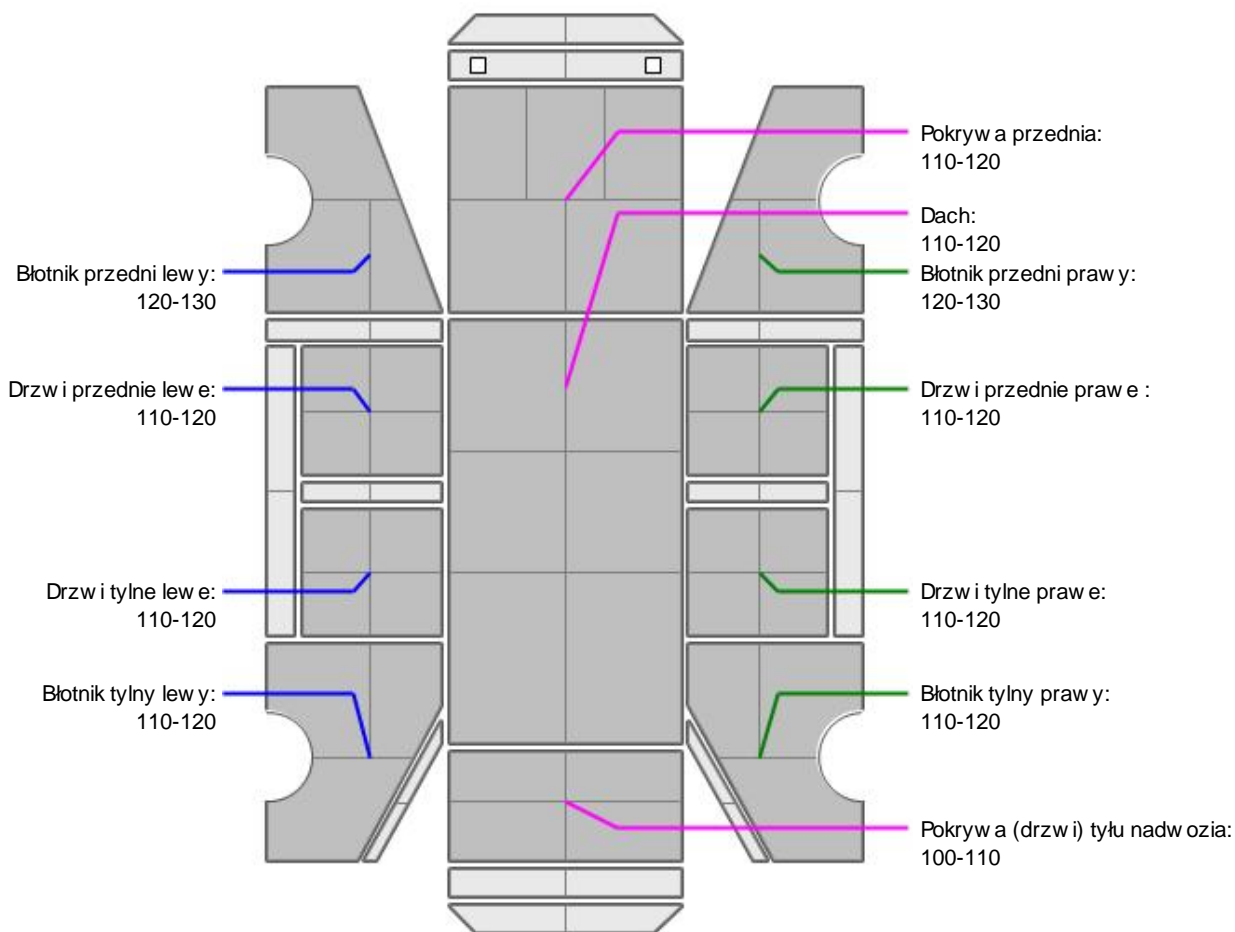
Pojazd w trakcie oględzin zabrudzony oraz pokryty okleinami reklamowymi, mimo wykrycia dodatkowych uszkodzeń po umyciu i rozklejeniu.

Na pozostałych elementach obłachowania bryły nadwozia stwierdzono również typowe dla jego okresu eksploatacji uszkodzenia powłoki lakierowej (zarysowania, odpryski, itp.).

Szczegółowy stan pojazdu zobrazowany w dokumentacji zdjęciowej.



NADWOZIE – Opis powłoki lakierowej



L.p.	Nazwa elementu	L / P	Grubość powłoki [µm]	Opis
1	Pokrywa przednia		110-120	
2	Dach		110-120	
3	Błotnik przedni	L	120-130	
4	Drzwi przednie	L	110-120	
5	Drzwi tylne	L	110-120	
6	Błotnik tylny	L	110-120	
7	Błotnik przedni	P	120-130	
8	Drzwi przednie	P	110-120	
9	Drzwi tylne	P	110-120	
10	Błotnik tylny	P	110-120	
11	Pokrywa (drzwi) tyłu nadwozia		100-110	

Podane przedziały grubości powłoki lakierowej, dotyczą punktów pomiarowych. Nie mogą być traktowane jako gwarancja, że grubość powłoki lakierowej w innych punktach nie wykracza poza te przedziały. Pomiar powłoki lakierowej został wykonany urządzeniem budowlanym w posiadaniu rzeczoznawcy. Pomiar wykonany innym przyrządem może się różnić.

**NADWOZIE – Wyposażenie zewnętrzne**

L.p.	Nazwa elementu	L / P	Rodzaj uszkodzenia	Opis	Fot. nr
1	Zderzak przedni		Zarysowany, przetarcia		
2	Obudowa lusterka bocznego	L	Zarysowana		
3	Zderzak tylny		Brak za lepki, zarysowania przetarcia		

**NADWOZIE – Wyposażenie wewnętrzne**

L.p.	Nazwa elementu	L / P	Rodzaj uszkodzenia	Opis	Fot. nr
1	Fotel przedni kpl.	L	Poplamiony		
2	Fotel przedni kpl.	P	Poplamiony		
3	Kanapa tylna		Poplamiona		
4	Wykładzina dachu (podsufitka)		Poplamiona		
5	Poszycie tapicerskie drzwi bocznych przednich	L	Zabrudzone, zarysowania		
6	Poszycie tapicerskie drzwi tyłu nadwozia		Zarysowania, przetarcia, wgniecenia		
7	Wykładzina podłogi		Zabrudzona		
8	Poszycie przestrzeni ładunkowej		Zarysowania, zabrudzenia		

Wn trze pojazdu nosi typowe dla jego okresu eksploatacji zabrudzenia oraz zużycie wszystkich elementów.

**PODWOZIE – ZAWIESZENIE I KOŁA**

L.p.	Nazwa elementu	L / P	Rodzaj uszkodzenia	Opis	Fot. nr
1	Tarcza koła przedniego stalowa	L	Odpryski powłoki lakierowej		
2	Tarcza koła przedniego stalowa	P	Odpryski powłoki lakierowej		
3	Tarcza koła tylnego stalowa	L	Odpryski powłoki lakierowej		
4	Tarcza koła tylnego stalowa	P	Odpryski powłoki lakierowej		

JAZDA KONTROLNA

1	Główny silnik	BEZ UWAG
2	Praca układu kierowniczego	BEZ UWAG
3	Główny (stuk) zawieszenia	BEZ UWAG
4	Zmiana biegów, działanie sprzęgła	BEZ UWAG
5	Skuteczność hamulca zasadniczego	BEZ UWAG
6	Skuteczność hamulca pomocniczego	BEZ UWAG

Próba ruchowa przeprowadzona na niewielkim dystansie, na zimnym silniku, w warunkach parkingowych, z prędkością do 15 km/h.

DOKUMENTY I KOMPLETACJA POJAZDU

1	Kluczyki (ilość sztuk)	Okazano 2szt.
2	Dowód rejestracyjny	TAK
3	Podnośnik samochodowy	TAK

4	Instrukcja obsługi	TAK
5	Apteczka	TAK

POZOSTAŁE INFORMACJE

- 1 Pochodzenie pojazdu**
Krajowy
- 2 Badanie poprawno ci numerów identyfikacyjnych**
Numer VIN wybity na karoserii oraz numer VIN tabliczki znamionowej zgodny z DR.
- 3 Weryfikacja odczytanego stanu drogomierza**
Odczytany z licznika.

Zastrzeżenia ograniczające opinie

Ü Zawarte w niniejszej Opinii/Raporcie informacje (w tym dotyczące wyposażenia) służy jedynie ogólnym celom informacyjnym. Ocena/Raport nie może być zatem traktowana jako oferta w rozumieniu przepisów Kodeksu Cywilnego oraz opisu towaru ani zapewnienia w rozumieniu art. 4 Ustawy z dnia 27 lipca 2002 roku o szczególnych warunkach sprzedaży konsumenckiej.

Ü Ocena/Raport została sporządzona w celu ustalenia istnienia albo nieistnienia uszkodzeń nieakceptowalnych po zawarciu umowy korzystania z samochodu lub innych okoliczności uzgodnionych w zleceniu. Ocena/Raport nie obejmuje typowych uszkodzeń wynikających z eksploatacji samochodu oraz jego standardowego zużycia.

Ü Jeżeli chcesz traktować ten dokument jako źródło wiedzy o samochodzie przy jego zakupie, czynisz to na własną odpowiedzialność. Rzecznik/sp. j. nie ponosi odpowiedzialności za takie użycie tej Opinii/Raporcie.

Ü Niniejsza wycena służy wyłącznie do oszacowania wartości rynkowej przedmiotu wyceny i nie może być wykorzystywana do żadnego innego celu, niż wymieniony powyżej. W szczególności wycena nie może stanowić podstawy do oceny cech i stanu wycenianego obiektu przy jego zakupie.

Ü Rzecznik/sp. j. nie bierze na siebie odpowiedzialności za wady ukryte (prawne i fizyczne) oraz ewentualne skutki wynikające z dalszego użytkowania przedmiotu wyceny, a także za skutki wykorzystania samej wyceny.

Ü Powyższa wycena nie jest ekspertyzą stanu technicznego przedmiotu wyceny i za taką nie może być uznawana, w szczególności nie może być traktowana jako gwarancja sprzedaży przedmiotu wyceny za oszacowaną wartość.

Ü Wycenę przeprowadzono w oparciu o dostarczoną dokumentację oraz badanie organoleptyczne wycenianego obiektu. Nie prowadzono badań diagnostycznych oraz weryfikacji warsztatowej przedmiotu wyceny.

Ü Nie stwierdzono dodatkowych niesprawności i/lub uszkodzeń i/lub braków w zakresie możliwym do ustalenia w warunkach oględzin tj. bez dostępu do spodu pojazdu, specjalistycznego sprzętu diagnostycznego, jazdy próbnej wykonanej w warunkach drogowych z obciążeniem.

Ü Rzecznik/sp. j. podczas oględzin poza warszatem nie jest w stanie stwierdzić wypadkowej przeszłości pojazdu. W przypadku podwyższonych wartości pomiarów powłoki lakierowej, konieczna jest ekspertyza w warunkach warsztatowych.

Ü Rok produkcji pojazdu - nie weryfikowano. Przyjeto w oparciu o dane przekazane przez Zleceniodawcę.

Ü Niniejsza wycena nie może być publikowana w całości w jakimkolwiek dokumencie bez zgody wykonawców i bez uzgodnienia z nimi formy i treści takiej publikacji. Zakaz publikacji nie dotyczy posługiwania się wyceną w umowach cywilno-prawnych zawieranych przez zleceniodawcę i dotyczących przedmiotu.

Ü Przed odbiorem pojazdu, kupujący zobowiązany jest do konfrontacji rzeczywistego stanu z informacjami zawartymi w wycenie. Odbiór przedmiotu jest równoznaczny ze zrzeczeniem się wszelkich roszczeń, co do stanu technicznego.

Ü Nie badano poprawności i/lub budowy numerów identyfikacyjnych/seryjnych obiektu oraz nie weryfikowano prawdziwości danych obiektu.

Ü Niniejsza wycena nie może być traktowana jako gwarancja sprzedaży przedmiotu wyceny za oszacowaną wartość.

Ü W przypadku ujawnienia dodatkowych informacji dotyczących przedmiotowego pojazdu, niedostępnych w czasie wykonywania niniejszej opinii, zaprezentowane stanowisko może ulec zmianie.

Ü W opinii załoono, że nie wykryto żadnych faktów, które mogłyby istotnie wpływać na wartość wycenionego pojazdu, jeżeli w opisie pojazdu nie widnieje inaczej.

Ü Rzecznik/sp. j. nie ponosi odpowiedzialności za ewentualne błędy wynikające z przedstawionych informacji otrzymanych od użytkownika/sprzedawcy/zamawiającego wycenę, jeżeli brak podstaw do kwestionowania ich zgodnie ze stanem rzeczywistym lub jeżeli ustalenie stanu rzeczywistego przez rzecznika/sp. j. było niemożliwe lub znacznie utrudnione.

Ü Wyposażenie standardowe wg. Info - Ekspert/Eurotax. Rzecznik/sp. j. nie ponosi odpowiedzialności za ewentualne błędy programu. Opis stanu technicznego pojazdu jest ważny na dzień oględzin. Rzecznik/sp. j. nie bierze odpowiedzialności za zmiany stanu pojazdu wynikające z dalszej eksploatacji lub postoju (np. uszkodzenie akumulatora, powiększenie lub powstanie ognisk korozji, uszkodzenie układu hamulcowego, itp.)

Ü Jeżeli elementy jednostki napędowej, układu przeniesienia napędu itp., są rozmontowane, rzecznik/sp. j. nie weryfikuje kompletności poszczególnych układów. Możliwość wystąpienia braków w kompletacji (np. ze względu na wykorzystanie unieruchomionego pojazdu jako „dawcy części”.

Ü Nie weryfikowano odczytanego stanu drogomierza z zapisami w urządzeniach elektronicznych pojazdu.

Ü Nie weryfikowano gwarancji, statusu pakietów serwisowych i kompletności w zakresie sprzętu dodatkowego, z którym przedmiot był zamówiony.

Ü Ustalenie wszystkich uszkodzeń, wad i braków w ukończeniu pojazdu nie jest możliwe w warunkach parkingowych, konieczna weryfikacja w warunkach warsztatowych. Warunki w jakich przeprowadzono oględziny pojazdu uniemożliwiają dokładne określenie jego sprawności oraz kompletności.

Ü Nie udostępniono specyfikacji wyposażenia fabrycznego wycenianego pojazdu. Mając na uwadze powyższe wyposażenie zostało ustalone na podstawie oględzin z natury. Aby ustalić specyfikację fabryczną wyposażenia należy zwrócić się do dealera. Nie można wykluczyć, że mogą występować różnice w wyposażeniu.

Dokument wystawiony elektronicznie, ważny bez podpisu

DOKUMENTACJA FOTOGRAFICZNA



Fot. nr 1



Fot. nr 2



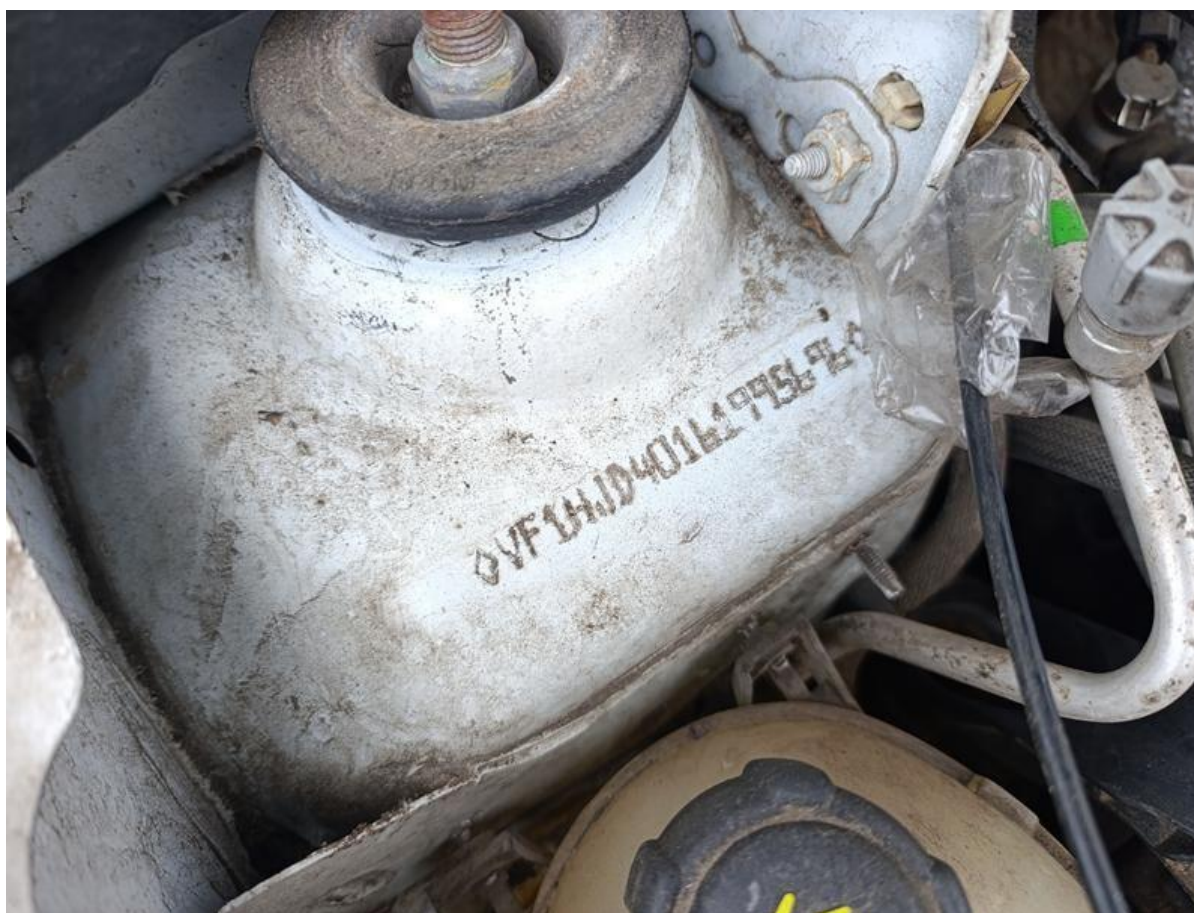
Fot. nr 3



Fot. nr 4



Fot. nr 5



Fot. nr 6



Fot. nr 7



Fot. nr 8



Fot. nr 9



Fot. nr 10



Fot. nr 11



Fot. nr 12



Fot. nr 13



Fot. nr 14



Fot. nr 15



Fot. nr 16



Fot. nr 17



Fot. nr 18



Fot. nr 19



Fot. nr 20



Fot. nr 21



Fot. nr 22



Fot. nr 23



Fot. nr 24



Fot. nr 25



Fot. nr 26



Fot. nr 27



Fot. nr 28



Fot. nr 29



Fot. nr 30



Fot. nr 31



Fot. nr 32



Fot. nr 33



Fot. nr 34



Fot. nr 35



Fot. nr 36



Fot. nr 37



Fot. nr 38



Fot. nr 39



Fot. nr 40



Fot. nr 41



Fot. nr 42



Fot. nr 43



Fot. nr 44



Fot. nr 45



Fot. nr 46



Fot. nr 47



Fot. nr 48



Fot. nr 49



Fot. nr 50



Fot. nr 51



Fot. nr 52



Fot. nr 53



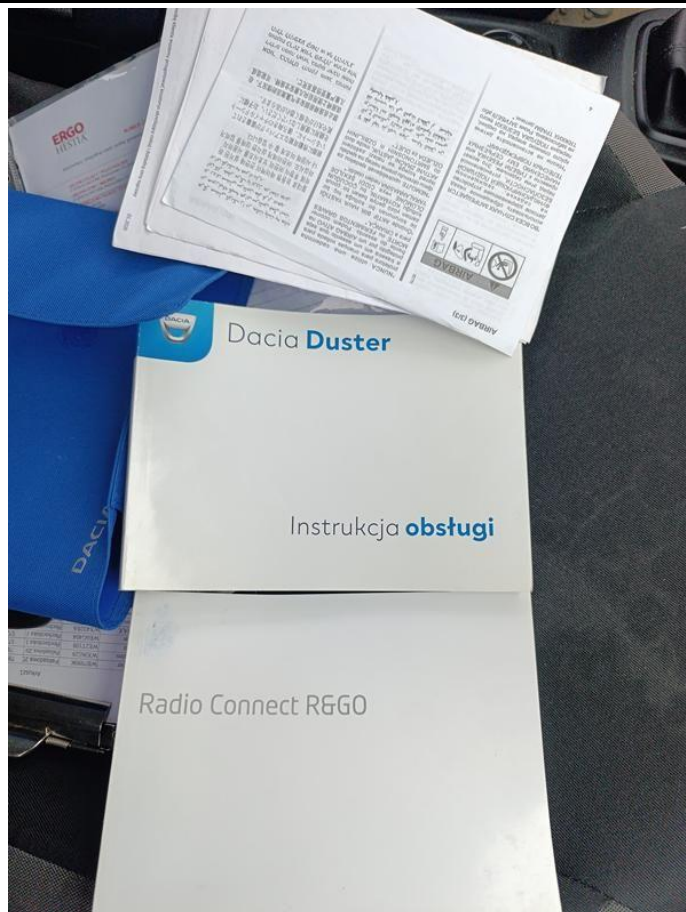
Fot. nr 54



Fot. nr 55



Fot. nr 56



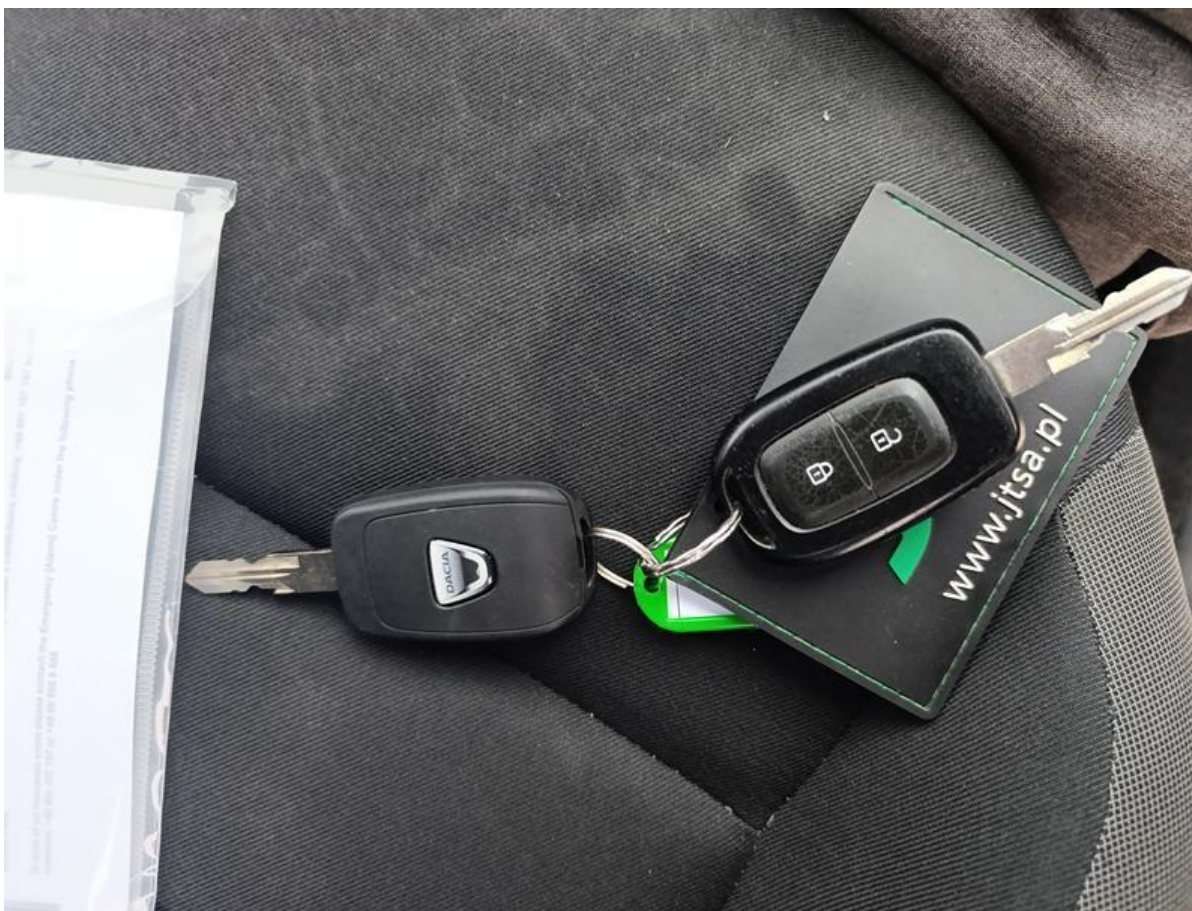
Fot. nr 57



Fot. nr 58



Fot. nr 59



Fot. nr 60

Dokument wystawiony elektronicznie, wa ny bez podpisu