

Nr zlecenia: 30/31/03/2025/CarArena STANDARD

z dnia: 2025/03/31

Zleceniodawca:

CARARENA - Aukcje Samochodowe
ul. Budowlanych 7
62-081 Baranowo

Rzeczoznawca:

Przemysław Kalu ny/zatw. Pion Weryfikacyjny eRzeczoznawcy



P o g l d o w y r a p o r t s t a n u t e c h n i c z n e g o

Zadanie: Ocena stanu technicznego i okre lenie warto ci rynkowej pojazdu

DANE IDENTYFIKACYJNE POJAZDU		Dane: [O] III-2025	
Rodzaj pojazdu:	Samochód osobowy*	VIN:	WF0FXXPWFJJ30638
Marka:	FORD	Nr rejestracyjny:	PO4XL51
Model pojazdu:	Mondeo 2.0 TDCi MR`15 E6	Nr Info-Ekspert:	011-08366
Wersja:	Trend	Rok produkcji:	2018
Wskaźnik drogowy	177895 km		
Data pierwszej rejestracji	2018/08/10		
Data wa no ci badania technicznego	2025/05/21		
Rodzaj nadwozia	kombi (uniwersalne) 5 drzwiowe		
Dop. masa całk.	2330 kg		
Jednostka nap dowa	z zapłonem samoczynnym		
Pojemno / Moc silnika	1997 ccm / 110kW (150KM)		
Doładowanie	Turbosp. z chłodn. powietrza		
Liczba cylindrów / Układ cylindrów / Liczba zaworów	4 / rz dowy / 16		
Rodzaj skrzyni biegów	manualna		
Rodzaj nap du	przedni (4x2)		
Kolor powłoki lakierowej, (rodzaj lakieru)	Srebrny 2-warstwowy z efektem metalicznym		

WYPOSA ENIE STANDARDOWE			
L.p.	Nazwa elementu wyposażenia	L.p.	Nazwa elementu wyposażenia
1	Dywaniki welurowe przednie	29	Pas dolny zderzaka przedniego i tylnego w kolorze tworzywa,nielakierowany
2	D wignia zmiany biegów pokryta skór	30	Podłokietnik centralny przedni ze schowkiem
3	Filtr cz steczek stałych	31	Podłokietnik siedze tylnych
4	Fotel kierowcy regulowany w 4 kierunkach	32	Poduszka powietrzna kierowcy
5	Fotel kierowcy z regulacj odcinka l d wowego	33	Poduszka powietrzna kolanowa kierowcy

6	Fotel pasa era regulowany w 4 kierunkach	34	Poduszka powietrzna pasa era z mo liwo ci odł czenia
7	Fotel pasa era z regulacj odcinka l d wiowego	35	Poduszki powietrzne boczne
8	Fotele przednie komfortowe	36	Reflektory halogenowe projekcyjne
9	Gniazdo 12V w podłokietniku przednim	37	Relingi dachowe w kolorze aluminium
10	Kamera cofania	38	Roleta do бага nika
11	Kierownica pokryta skór	39	Siedzenia tylne dzielone asymetrycznie i składane
12	Kieszenie w oparciach foteli przednich	40	System Auto Start/Stop
13	Klamki zewn trzne w kolorze nadwozia	41	System bezpiecze stwa inteligentny IPS
14	Klimatyzacja automatyczna 2 strefowa	42	System Ford MyKey
15	Kolumna kierownicy regulowana w 2 płaszczyznach	43	System kontroli trakcji ESC
16	Koło zapasowe dojazdowe	44	System kontroli trakcji TA
17	Kołpaki kół	45	System monitorowania ci nienia powietrza w oponach TPMS
18	Konsola sufitowa ze schowkiem na okulary	46	System ułatwiaj cy ruszanie na wzniesieniu HSA
19	Krata wlotu powietrza dolna w kolorze tworzywa, nielakierowana	47	System wspomagania nagłego hamowania EBA
20	Krata wlotu powietrza górna czarna, z chromowanymi listwami i obramowaniem	48	wiatła do jazdy dziennej
21	Kurtyny powietrzne foteli przednich i siedze tylnych	49	wiatła tylne LED
22	Listwy progowe w kolorze tworzywa, nielakierowane	50	Tapicerka tekstylna Cypress
23	Lusterka zewn trzne cz ciowo w kolorze nadwozia	51	Tarcze kół aluminiowe 16" 10-ramienne
24	Lusterka zewn trzne podgrzewane elektrycznie	52	Wspomaganie układu kierowniczego elektryczne EPAS
25	Lusterka zewn trzne regulowane elektrycznie	53	Wy wietlacz 4,2" na tablicy zegarów kolorowy
26	Lusterka zewn trzne z kierunkowskazami	54	Zabezpieczenie drzwi tylnych przed otwarciem od wewn trz elektryczne
27	Nawiew powietrza na siedzenia tylne	55	Zagłówki foteli przednich regulowane (górn - dół)
28	Otwór na długie przedmioty w siedzeniu tylnym	56	Zamek centralny zdalnie sterowany

L.p. Nazwa pakietu / elementu pakietu wyposażenia standardowego

- 1 ABS + EBD - system dystrybucji siły hamowania
ABS - system zapobiegaj cy blokowaniu kół
System dystrybucji siły hamowania elektroniczny EBD
- 2 Czujniki parkowania - przód/tył
Czujniki parkowania - przód
Czujniki parkowania - tył
- 3 Pakiet Visibility (AB1BD)
Lusterko wewn trzne ciemniane automatycznie
Wycieraczki z czujnikiem deszczu
System automatycznego sterowania wiatłami drogowymi AHB
Reflektory automatyczne
- 4 Radioodtworacz CD + MP3 z Ford SYNC 3 (ICFCM)
Gło niki 8 szt.
Zestaw gło nomówi cy "Bluetooth"
Sterowanie radiem zdalne
Radioodtworacz CD/MP3
Sterowanie głosem systemu Bluetooth
Funkcja wzywania pomocy
Wy wietlacz 8" kolorowy, dotykowy
Zł cze "USB" 2 szt.
- 5 Szyba przednia i dysze spryskiwaczy szyby przedniej ogrzewane
Szyba przednia ogrzewana
Dysze spryskiwaczy podgrzewane

- 6 Szyby przednie i tylne regulowane elektrycznie
 Szyby przednie regulowane elektrycznie
 Szyby tylne regulowane elektrycznie
- 7 wiatła p/mgienne przednie z do wietlaniem zakr tów
 wiatła p/mgienne przednie
 System do wietlania zakr tów

WYPOSA ENIE DODATKOWE

L.p. Nazwa elementu wyposażenia

- 1 Lakier metalizowany Metallicous Silver

OPIS ZAMONTOWANEGO W POJE DZIE OGUMIENIA

Koło	Marka, typ	Bieżnik [mm]
Przednie lewe:	UNIROYAL 215/60 R16 99H XL WINTER EXPERT TL	8,0
Przednie prawe:	UNIROYAL 215/60 R16 99H XL WINTER EXPERT TL	8,0
Tylne lewe:	UNIROYAL 215/60 R16 99H XL WINTER EXPERT TL	8,0
Tylne prawe:	UNIROYAL 215/60 R16 99H XL WINTER EXPERT TL	8,0

KOREKTY WARTO CI POJAZDU

KOREKTA ZA PIERWSZ REJESTRACJ	(+)
KOREKTA ZA WYPOSA ENIE	(+)
KOREKTA ZA PRZEBIEG	(-)
KOREKTY RÓ NE:	
Zadana szacunkowa korekta z tytułu wcześniejszych napraw	(-)
Stan utrzymania i dbałość o pojazd	(-)
KOREKTY RÓ NE RAZEM	(-)
KOREKTA ZA OGUMIENIE	(+)

OPIS STANU TECHNICZNEGO ZESPOŁÓW POJAZDU



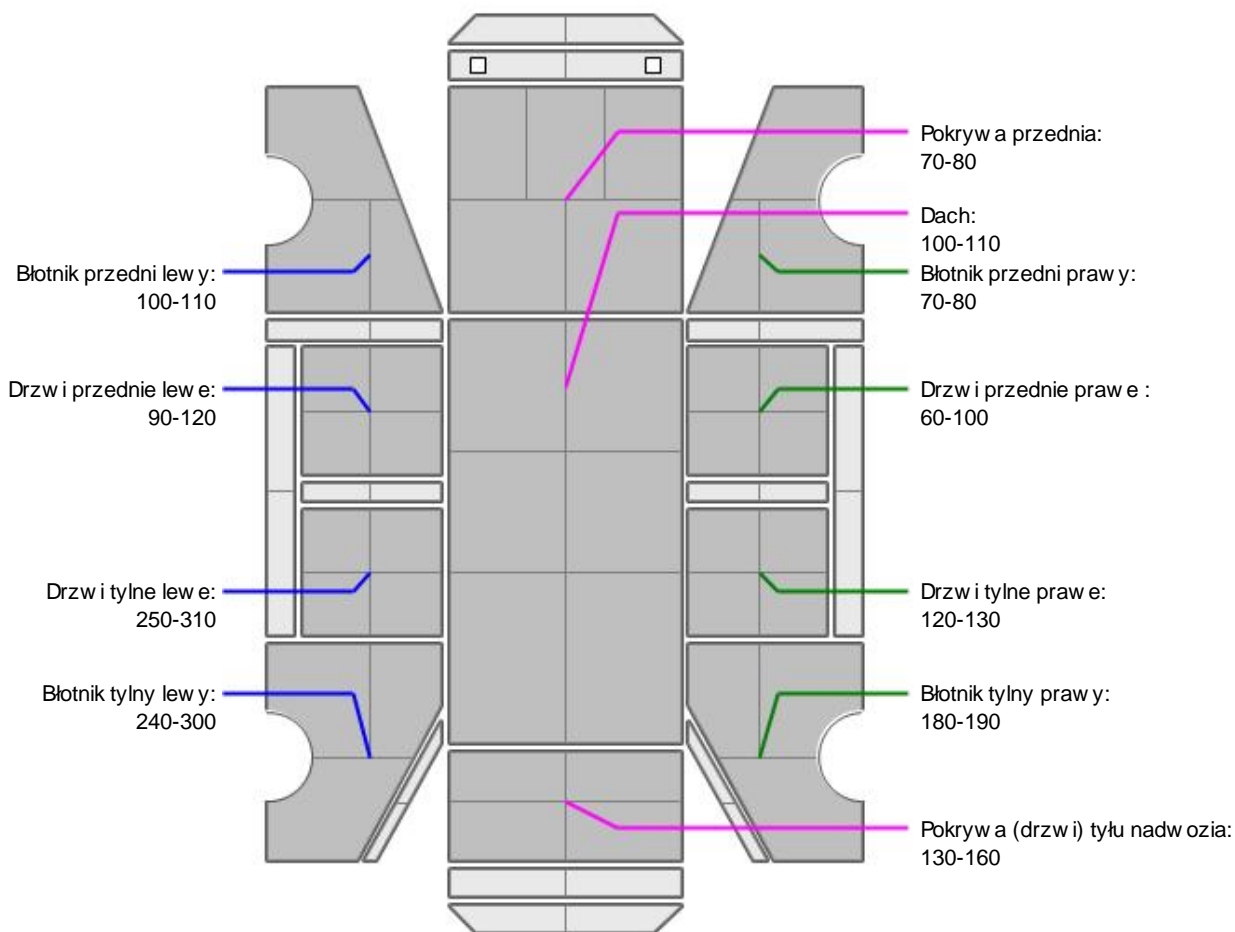
NADWOZIE - Szkielet i poszycia zewnętrzne

L.p.	Nazwa elementu	L / P	Rodzaj uszkodzenia	Opis	Fot. nr
1	Błotnik przedni	L	Odpryski powłoki lakierowej		
2	Pokrywa przednia		Odpryski powłoki lakierowej z miejscow korozj blachy	Złe spasowanie elementu	
3	Próg	L	Zarysowania powłoki lakierowej		
4	Dach		Odpryski powłoki lakierowej z miejscow korozj blachy		
5	Drzwi tyłu nadwozia		Zarysowania powłoki lakierowej		

Na pozostałych elementach obłachowania bryły nadwozia stwierdzono również typowe dla jego okresu eksploatacji uszkodzenia powłoki lakierowej (zarysowania, odpryski, itp.)



NADWOZIE – Opis powłoki lakierowej



L.p.	Nazwa elementu	L / P	Grubość powłoki [μm]	Opis
1	Pokrywa przednia		70-80	
2	Dach		100-110	
3	Błotnik przedni	L	100-110	
4	Drzwi przednie	L	90-120	
5	Drzwi tylne	L	250-310	
6	Błotnik tylny	L	240-300	
7	Błotnik przedni	P	70-80	
8	Drzwi przednie	P	60-100	
9	Drzwi tylne	P	120-130	
10	Błotnik tylny	P	180-190	
11	Pokrywa (drzwi) tyłu nadwozia		130-160	

Podane przedziały grubości powłoki lakierowej, dotyczą punktów pomiarowych. Nie mogą być traktowane jako gwarancja, że grubość powłoki lakierowej w innych punktach nie wykracza poza te przedziały. Pomiar powłoki lakierowej został wykonany urządzeniem w posiadaniu rzeczoznawcy. Pomiar wykonany innym przyrządem może się różnić.

**NADWOZIE – Wyposażenie zewnętrzne**

L.p.	Nazwa elementu	L / P	Rodzaj uszkodzenia	Opis	Fot. nr
1	Zderzak przedni		Odpryski powłoki lakierowej		
2	Obudowa lusterka bocznego	P	Zarysowana		
3	Zderzak tylny		Zarysowany		
4	Szyba przednia		Odpryski warstwy zewnętrznej		

**NADWOZIE – Wyposażenie wewnętrzne**

L.p.	Nazwa elementu	L / P	Rodzaj uszkodzenia	Opis	Fot. nr
1	Fotel przedni kpl.	P	Zabrudzony		

Wnętrze pojazdu nosi typowe dla jego okresu eksploatacji zabrudzenia oraz zużycie wszystkich elementów.

**UKŁAD KIEROWNICZY**

L.p.	Nazwa elementu	L / P	Rodzaj uszkodzenia	Opis	Fot. nr
1	Koło kierownicy		starcie materiału		

JAZDA KONTROLNA

- | | | |
|---|---|----------|
| 1 | Głośnieść pracy silnika | BEZ UWAG |
| 2 | Przyspieszenia pojazdu | BEZ UWAG |
| 3 | Stateczność ruchu pojazdu | BEZ UWAG |
| 4 | Głośnieść skrzyni biegów / bloku napędowego | BEZ UWAG |
| 5 | Skuteczność hamulca pomocniczego | BEZ UWAG |

Próba ruchowa przeprowadzona na zimnym silniku w warunkach parkingowych z prędkością do 15km/h.

DOKUMENTY I KOMPLETACJA POJAZDU

- | | | |
|---|------------------------|-----|
| 1 | Kluczyki (ilość sztuk) | 2 |
| 2 | Dowód rejestracyjny | TAK |
| 3 | Gaśnica | TAK |
| 4 | Trójkąt ostrzegawczy | TAK |

Zastrzeżenia ograniczające opinie.

Ü Zawarte w niniejszej Ocenie/Raporcie informacje (w tym dotyczące wyposażenia) służy jedynie ogólnym celom informacyjnym. Ocena/Raport nie może być zatem traktowana jako oferta w rozumieniu przepisów Kodeksu Cywilnego oraz opisu towaru ani zapewnienia w rozumieniu art. 4 Ustawy z dnia 27 lipca 2002 roku o szczególnych warunkach sprzedaży konsumenckiej.

Ü Ocena/Raport została sporządzona w celu ustalenia istnienia albo nieistnienia uszkodzeń nieakceptowalnych po zakończeniu umowy korzystania z samochodu lub innych okoliczności uzgodnionych w zleceniu. Ocena/Raport nie obejmuje typowych uszkodzeń wynikających z eksploatacji samochodu oraz jego standardowego zużycia.

Ü Jeśli chcesz traktować ten dokument jako źródło wiedzy o samochodzie przy jego zakupie, czynisz to na własną odpowiedzialność. eRzeczoznawcy sp.j. nie ponosi odpowiedzialności za takie użycie tej Oceny/Raporu.

Ü Niniejsza wycena służy wyłącznie do oszacowania wartości rynkowej przedmiotu wyceny i nie może być wykorzystywana do żadnego innego celu, niż wymieniony powyżej. W szczególności wycena nie może stanowić podstawy do oceny cech i stanu wycenianego obiektu przy jego zakupie.

- ü Rzeczoznawca nie bierze na siebie odpowiedzialności za wady ukryte (prawne i fizyczne) oraz ewentualne skutki wynikające z dalszego użytkowania przedmiotu wyceny, a także za skutki wykorzystania samej wyceny.
- ü Powyższa wycena nie jest ekspertyzą stanu technicznego przedmiotu wyceny i za taką nie może być uznawana, w szczególności nie może być traktowana jako gwarancja sprzedaży przedmiotu wyceny za oszacowaną wartość.
- ü Wycenę przeprowadzono w oparciu o dostarczoną dokumentację oraz badanie organoleptyczne wycenianego obiektu. Nie prowadzono badań diagnostycznych oraz weryfikacji warsztatowej przedmiotu wyceny.
- ü Nie stwierdzono dodatkowych niesprawności i/lub uszkodzeń i/lub braków w zakresie możliwym do ustalenia w warunkach oględzin tj. bez dostępu do spodu pojazdu, specjalistycznego sprzętu diagnostycznego, jazdy próbnej wykonanej w warunkach drogowych z obciążeniem.
- ü Rzeczoznawca podczas oględzin poza warszatem nie jest w stanie stwierdzić wypadkowej przeszłości pojazdu. W przypadku podwyższonych wartości pomiarów powłoki lakierowej, konieczna jest ekspertyza w warunkach warsztatowych.
- ü Rok produkcji pojazdu - nie weryfikowano. Przyjeto w oparciu o dane przekazane przez Zleceniodawcę.
- ü Niniejsza wycena nie może być publikowana w całości w jakimkolwiek dokumencie bez zgody wykonawców i bez uzgodnienia z nimi formy i treści takiej publikacji. Zakaz publikacji nie dotyczy posługiwania się wyceną w umowach cywilno-prawnych zawieranych przez zleceniodawcę i dotyczących przedmiotu.
- ü Przed odbiorem pojazdu, kupujący zobowiązany jest do konfrontacji rzeczywistego stanu z informacjami zawartymi w wycenie. Odbiór przedmiotu jest równoznaczny ze zrzeczeniem się wszelkich roszczeń, co do stanu technicznego.
- ü Nie badano poprawności i/lub budowy numerów identyfikacyjnych/seryjnych obiektu oraz nie weryfikowano prawdziwości danych obiektu.
- ü Niniejsza wycena nie może być traktowana jako gwarancja sprzedaży przedmiotu wyceny za oszacowaną wartość.
- ü W przypadku ujawnienia dodatkowych informacji dotyczących przedmiotowego pojazdu, niedostępnych w czasie wykonywania niniejszej opinii, zaprezentowane stanowisko może ulec zmianie.
- ü W opinii załono, że nie wykryto żadnych faktów, które mogłyby istotnie wpływać na wartość wycenionego pojazdu, jeżeli w opisie pojazdu nie widnieje inaczej.
- ü Rzeczoznawca nie ponosi odpowiedzialności za ewentualne błędy wynikające z przedstawionych informacji otrzymanych od użytkownika/sprzedawcy/zamawiającego wycenę, jeżeli brak podstaw do kwestionowania ich zgodnie ze stanem rzeczywistym lub jeżeli ustalenie stanu rzeczywistego przez rzeczoznawcę było niemożliwe lub znacznie utrudnione.
- ü Wyposażenie standardowe wg. Info - Ekspert. Rzeczoznawca nie ponosi odpowiedzialności za ewentualne błędy programu. Opis stanu technicznego pojazdu jest ważny na dzień oględzin. Rzeczoznawca nie bierze odpowiedzialności za zmiany stanu pojazdu wynikające z dalszej eksploatacji lub postoju (np. uszkodzenie akumulatora, powiększenie lub powstanie ognisk korozji, uszkodzenie układu hamulcowego, itp.)
- ü Jeżeli elementy jednostki napędowej, układu przeniesienia napędu itp., są rozmontowane, rzeczoznawca nie weryfikuje kompletności poszczególnych układów. Możliwość wystąpienia braków w komplecie (np. ze względu na wykorzystanie unieruchomionego pojazdu jako „dawcy części”).
- ü Nie weryfikowano odczytanego stanu drogomierza z zapisami w urzędzeniach elektronicznych pojazdu.
- ü W przypadku pojazdów z niesprawnym akumulatorem lub bez niego - podłączenie sprawnego akumulatora nie gwarantuje sprawności technicznej pojazdu.
- ü Nie weryfikowano gwarancji, statusu pakietów serwisowych i kompletności w zakresie osprzętu dodatkowego, z którym przedmiot był zamówiony.

Dokument wystawiony elektronicznie, ważny bez podpisu

DOKUMENTACJA FOTOGRAFICZNA



Fot. nr 1



Fot. nr 2



Fot. nr 3



Fot. nr 4



Fot. nr 5



Fot. nr 6



Fot. nr 7



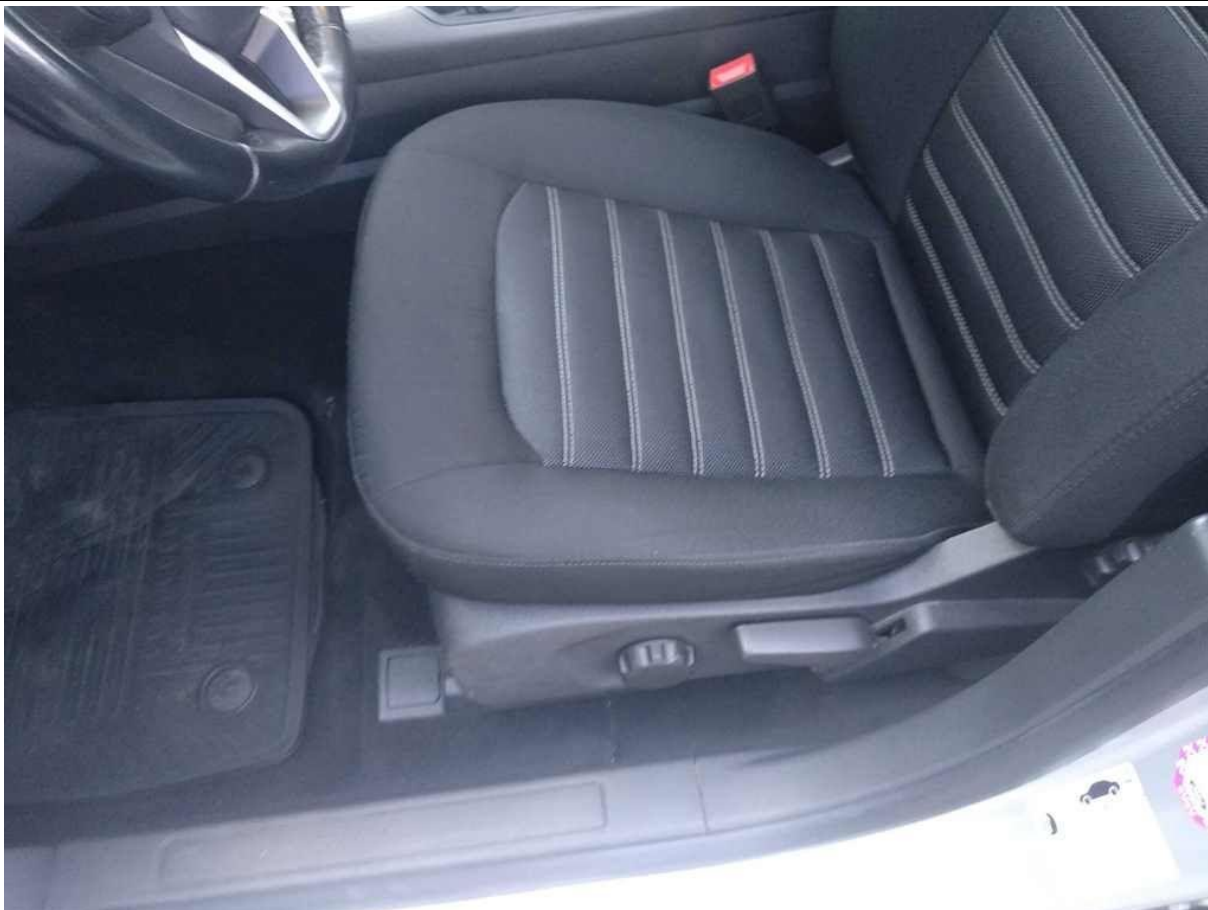
Fot. nr 8



Fot. nr 9



Fot. nr 10



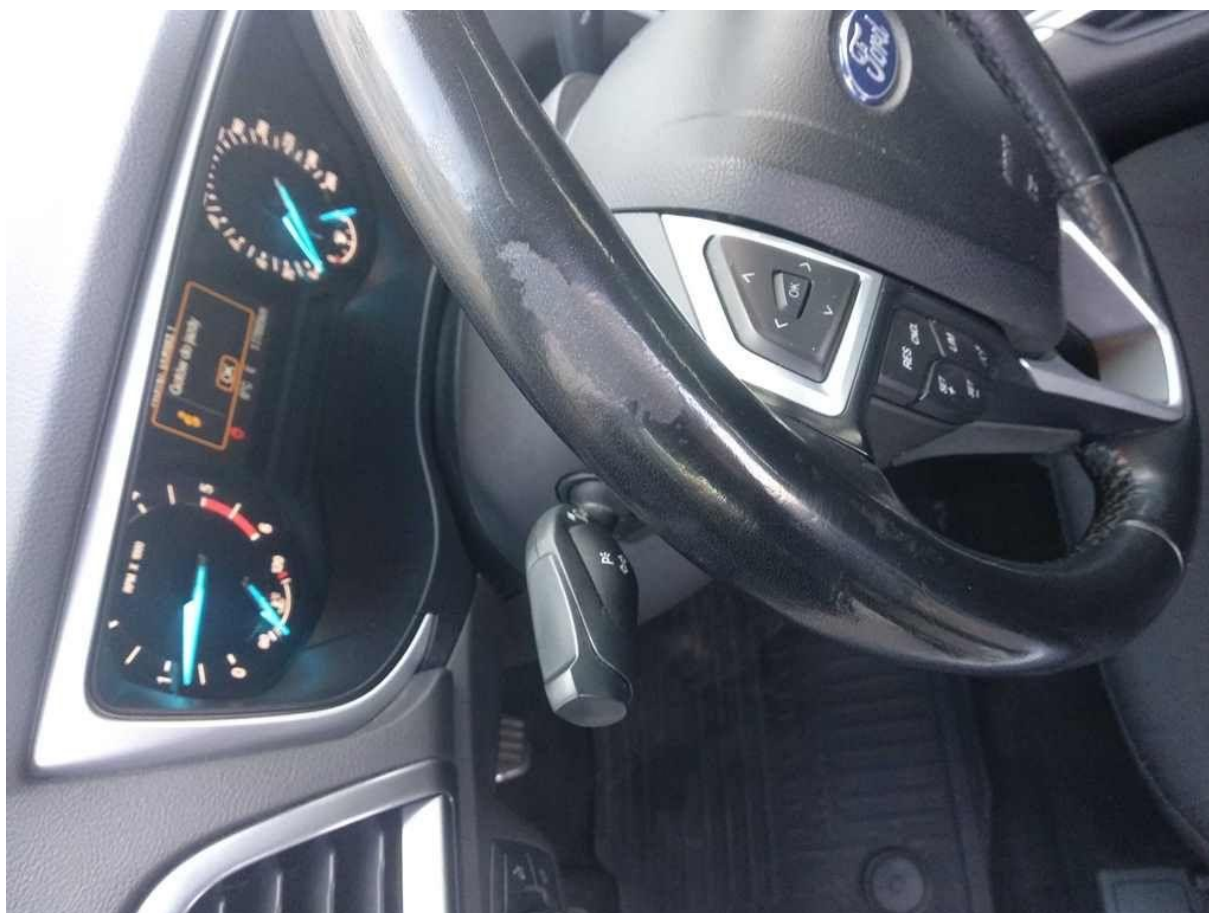
Fot. nr 11



Fot. nr 12



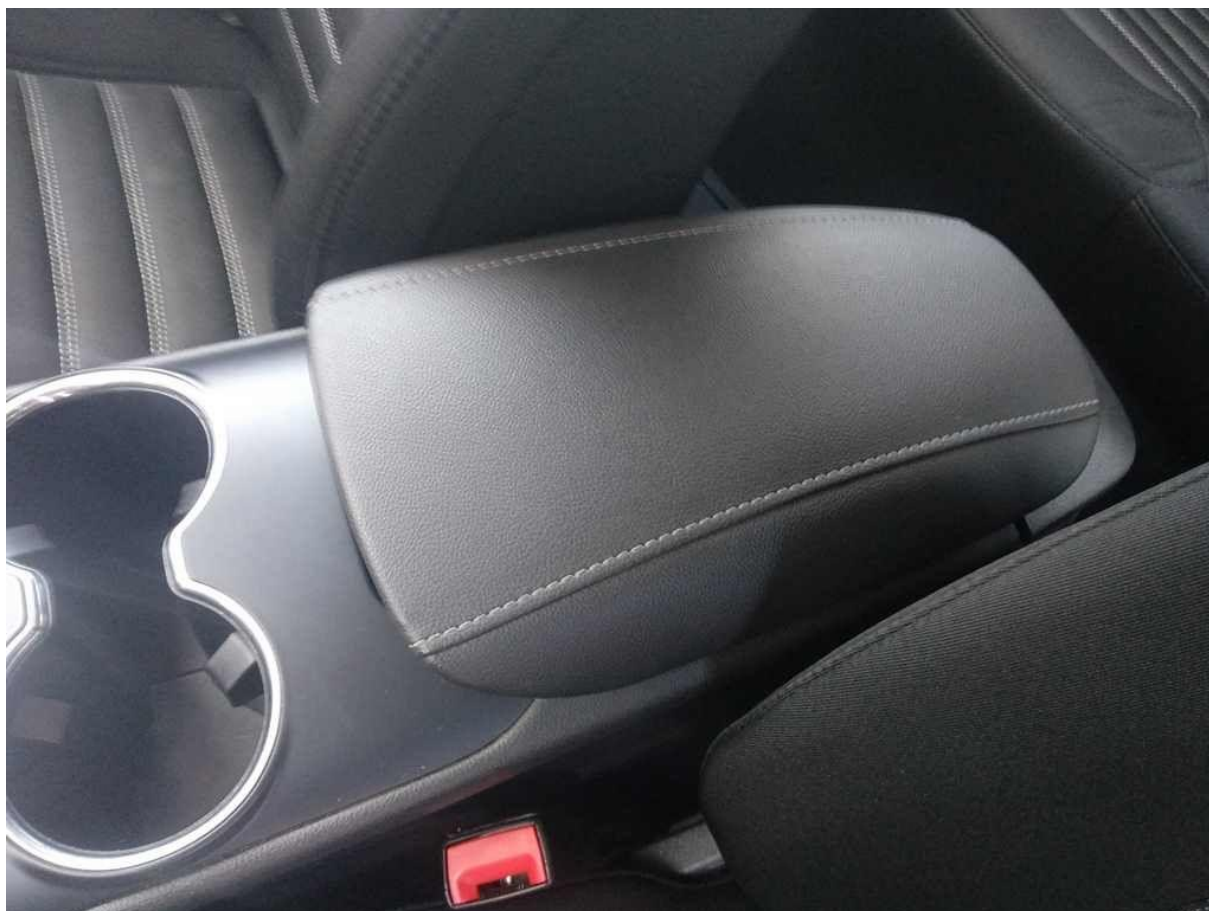
Fot. nr 13



Fot. nr 14



Fot. nr 15



Fot. nr 16



Fot. nr 17



Fot. nr 18



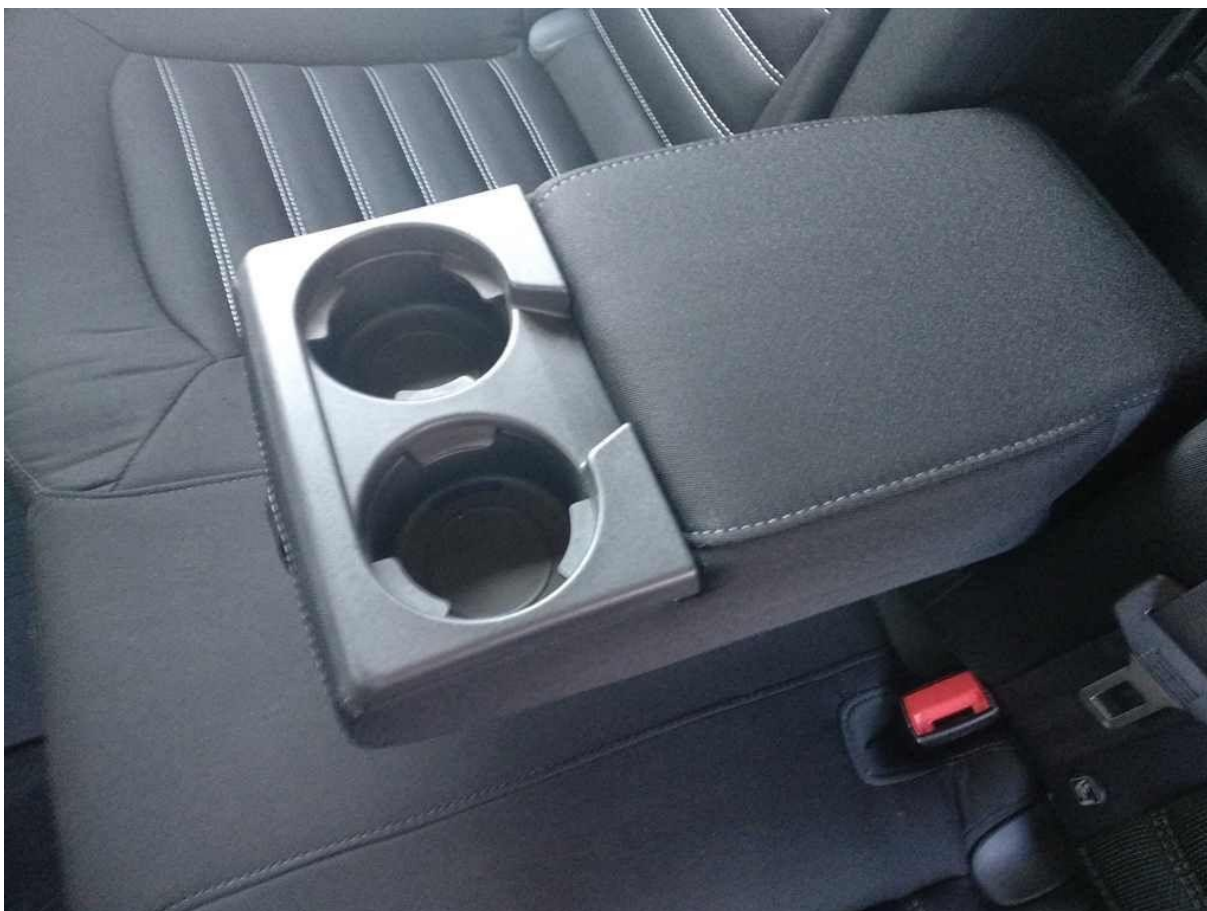
Fot. nr 19



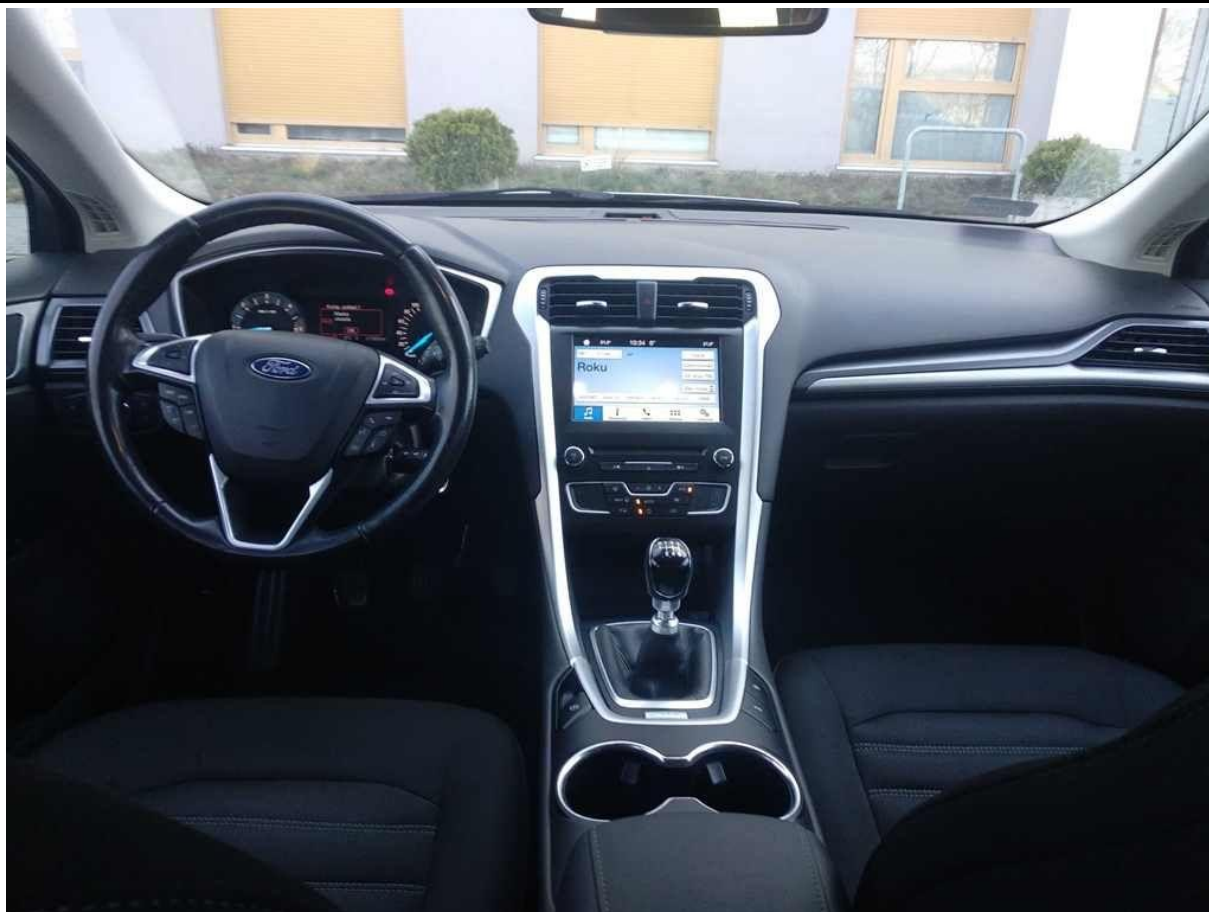
Fot. nr 20



Fot. nr 21



Fot. nr 22



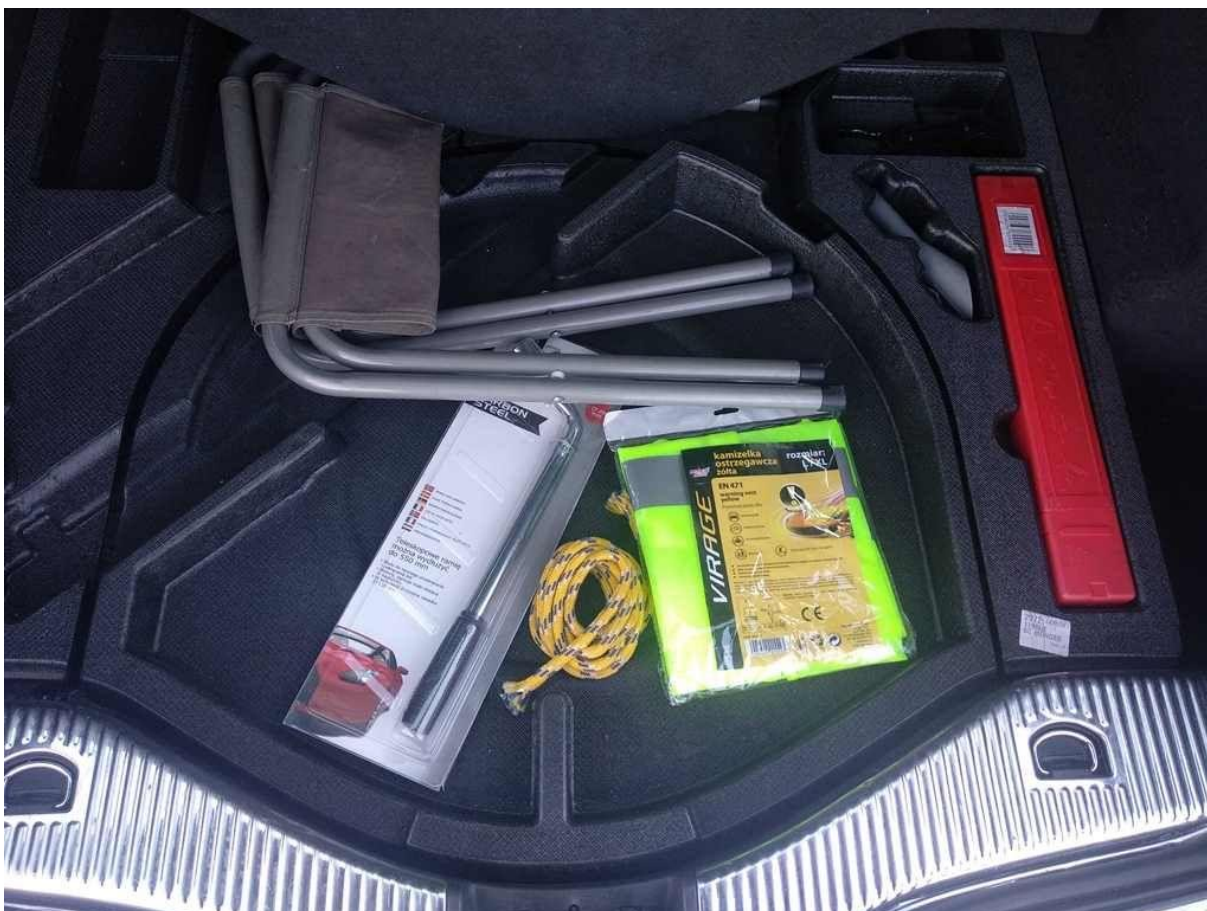
Fot. nr 23



Fot. nr 24



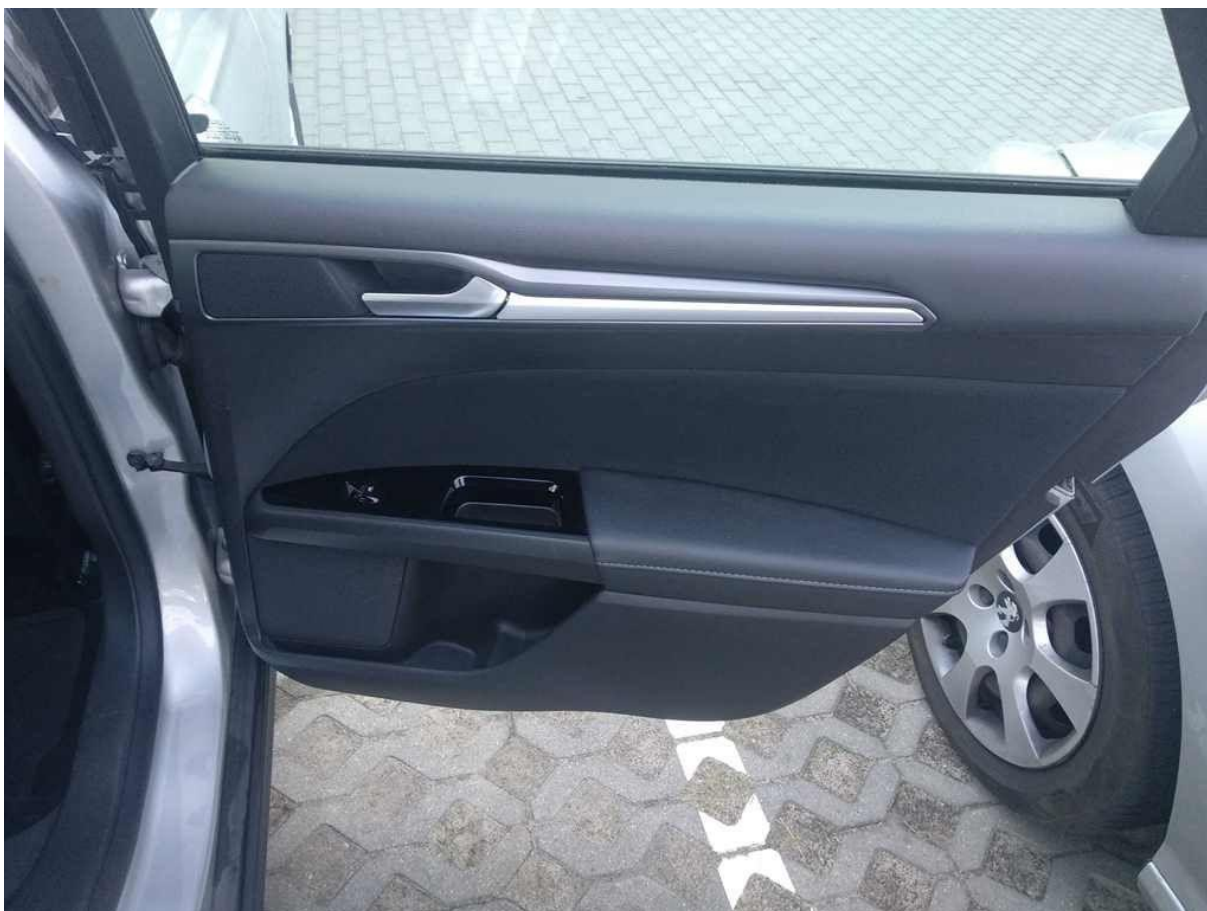
Fot. nr 25



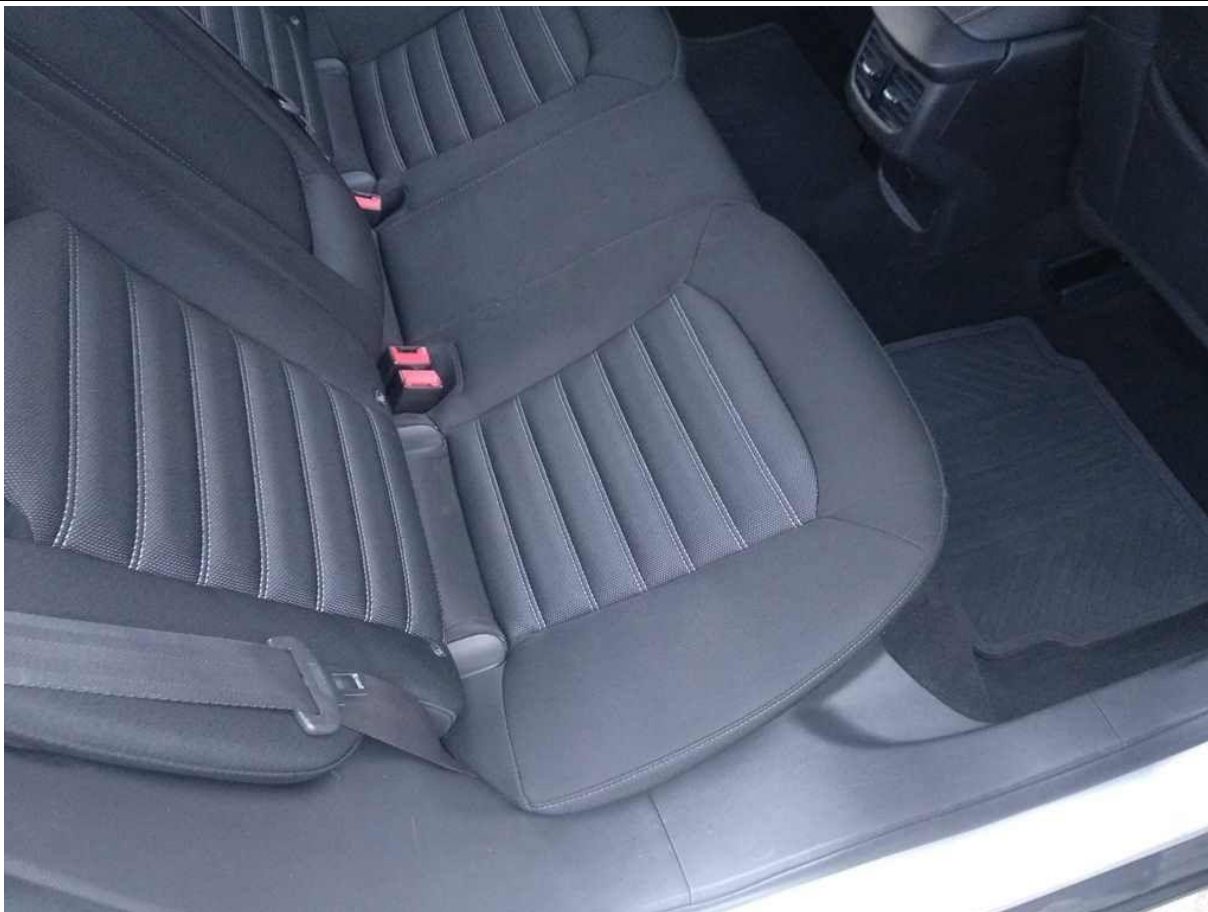
Fot. nr 26



Fot. nr 27



Fot. nr 28



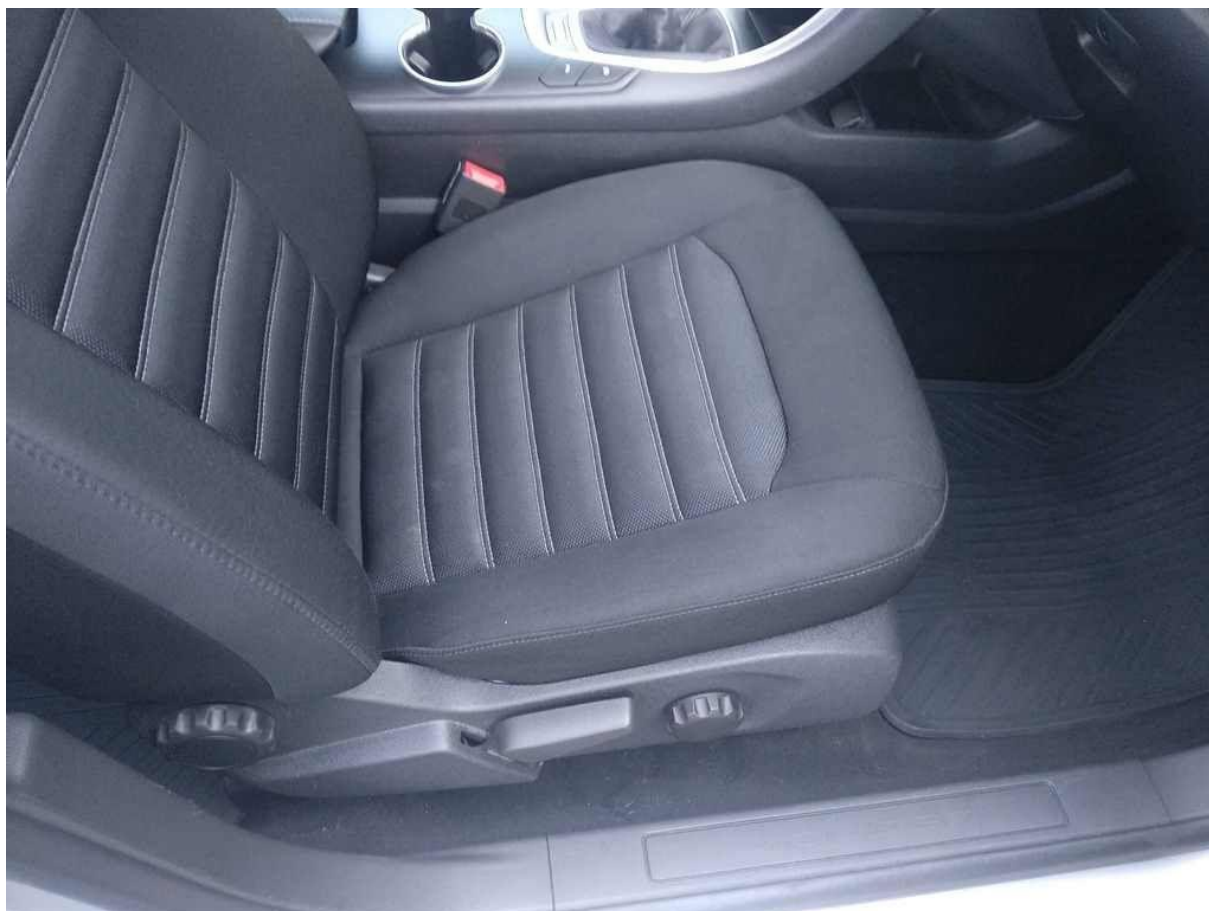
Fot. nr 29



Fot. nr 30



Fot. nr 31



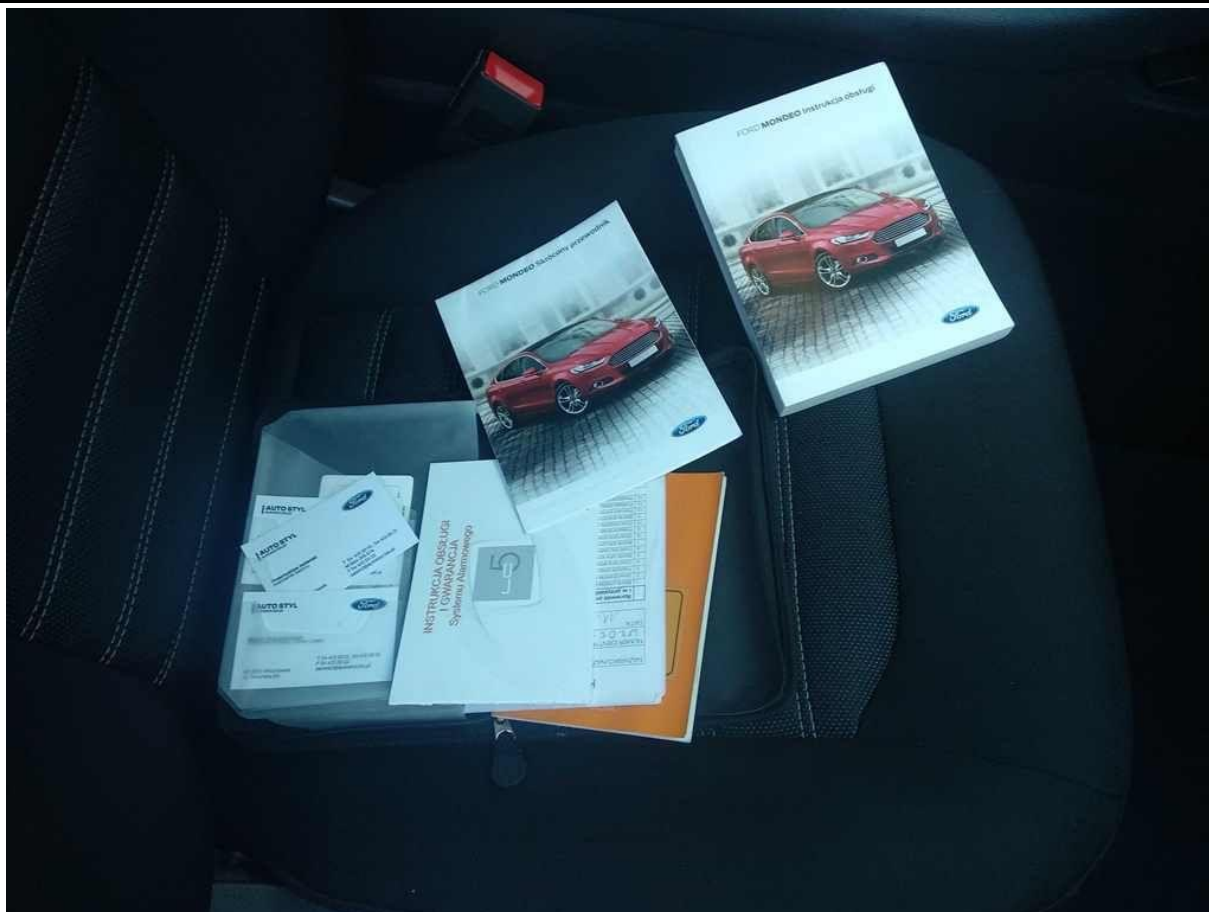
Fot. nr 32



Fot. nr 33



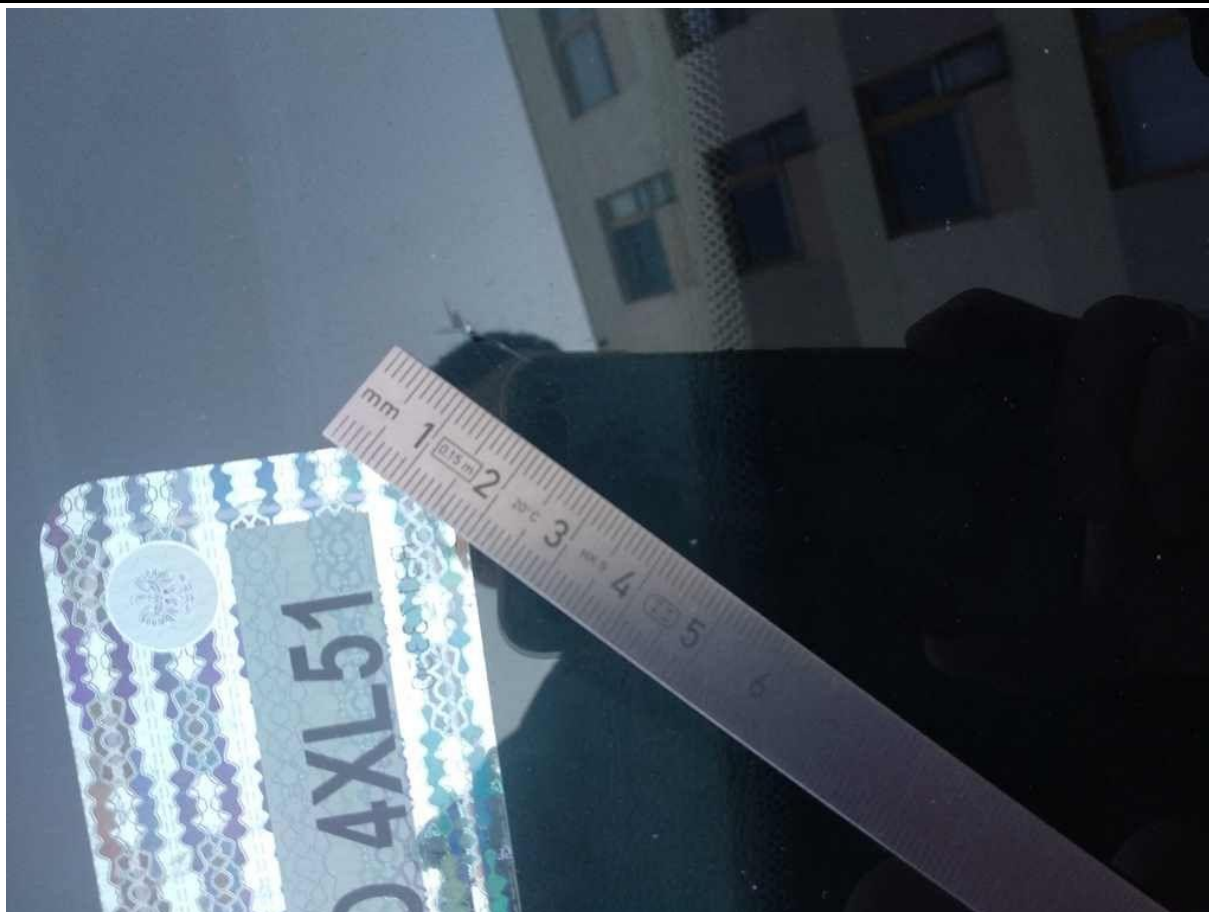
Fot. nr 34



Fot. nr 35



Fot. nr 36



Fot. nr 37



Fot. nr 38



Fot. nr 39



Fot. nr 40



Fot. nr 41



Fot. nr 42



Fot. nr 43



Fot. nr 44



Fot. nr 45



Fot. nr 46



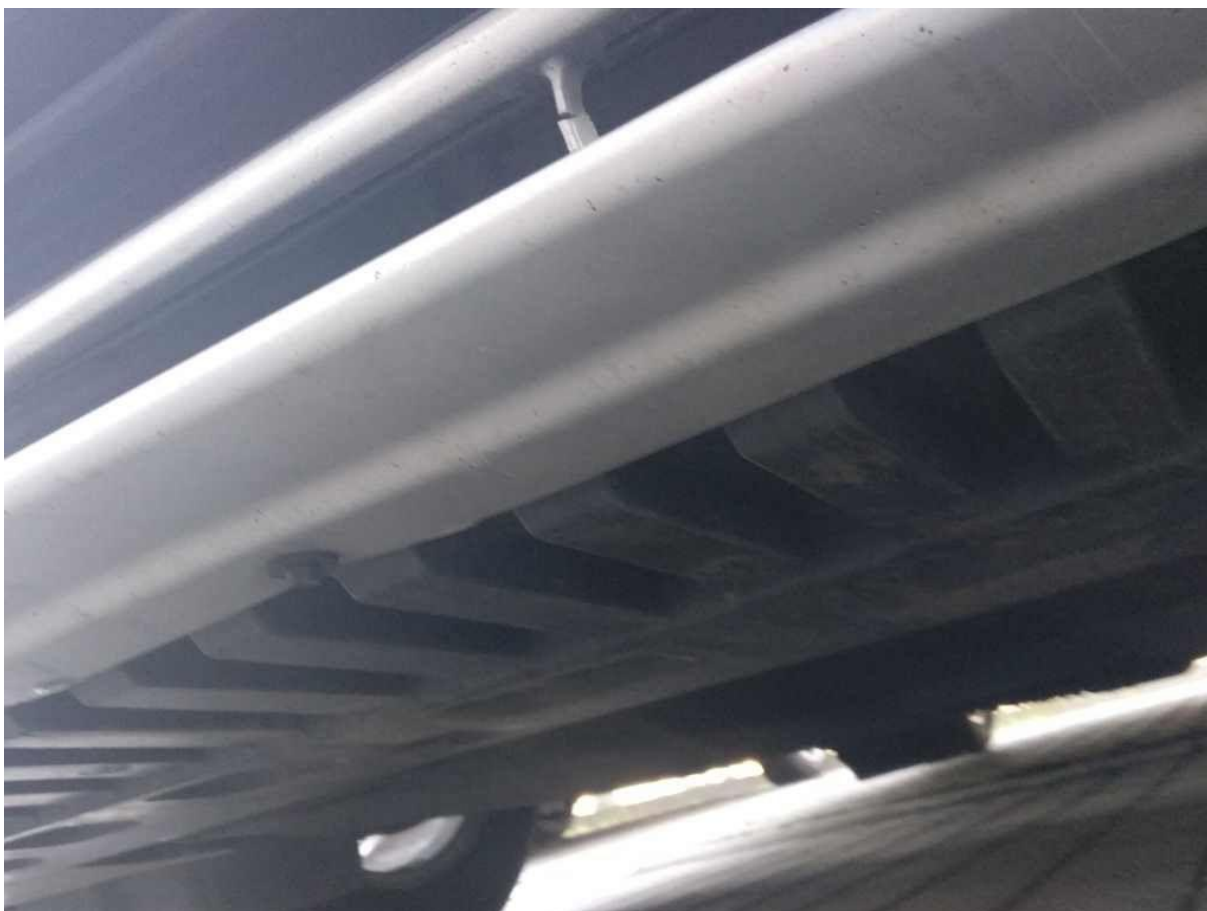
Fot. nr 47



Fot. nr 48



Fot. nr 49



Fot. nr 50



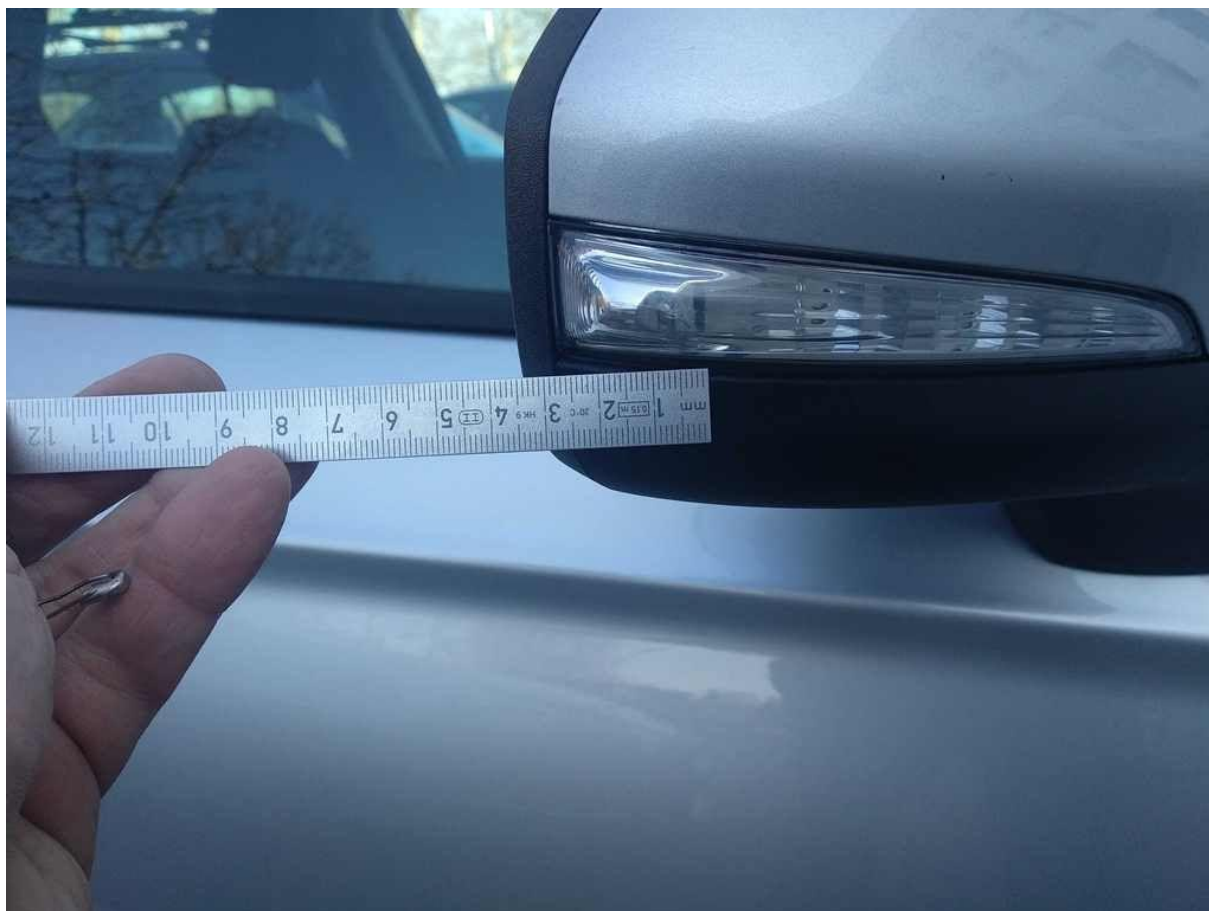
Fot. nr 51



Fot. nr 52



Fot. nr 53



Fot. nr 54



Fot. nr 57



Fot. nr 58



Fot. nr 59



Fot. nr 60



Fot. nr 61



Fot. nr 62



Fot. nr 63



Fot. nr 64



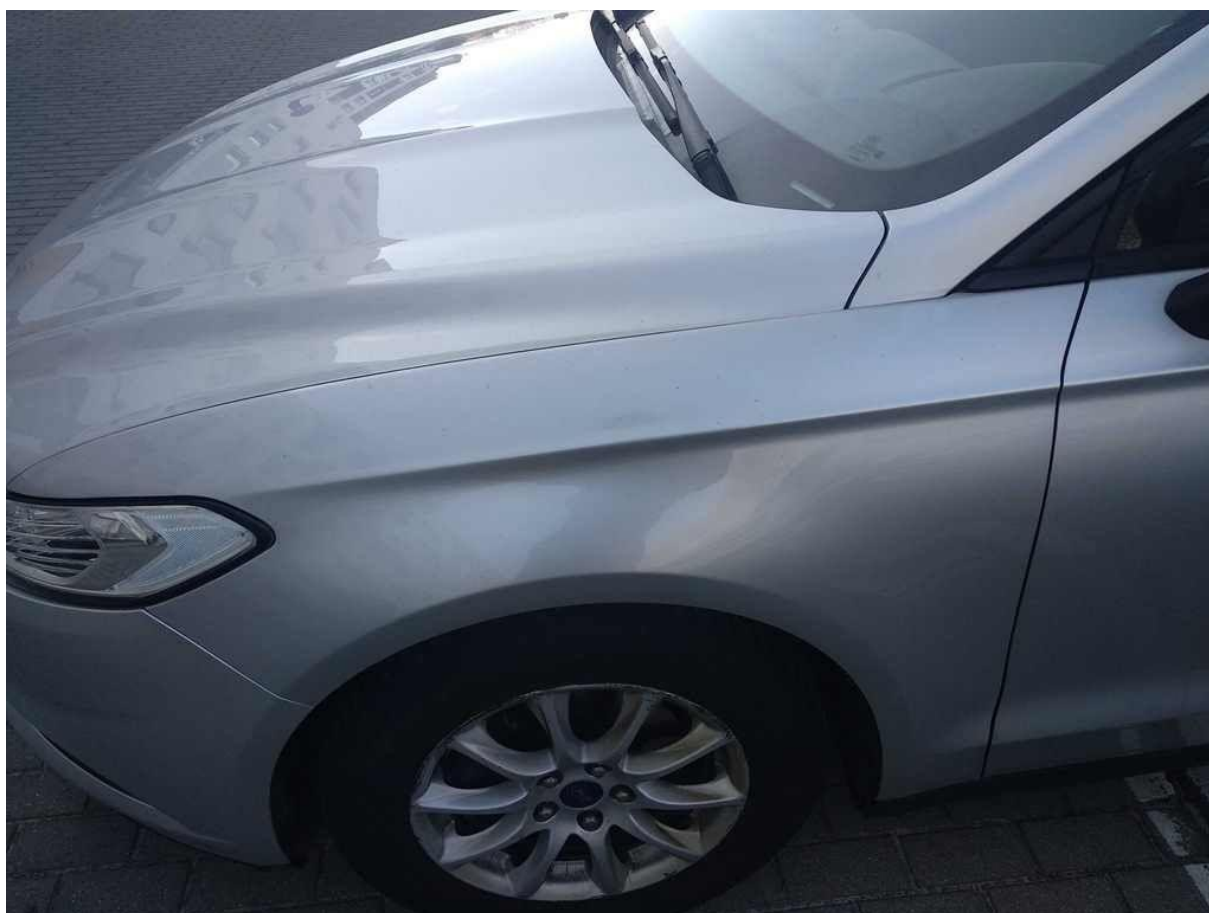
Fot. nr 65



Fot. nr 66



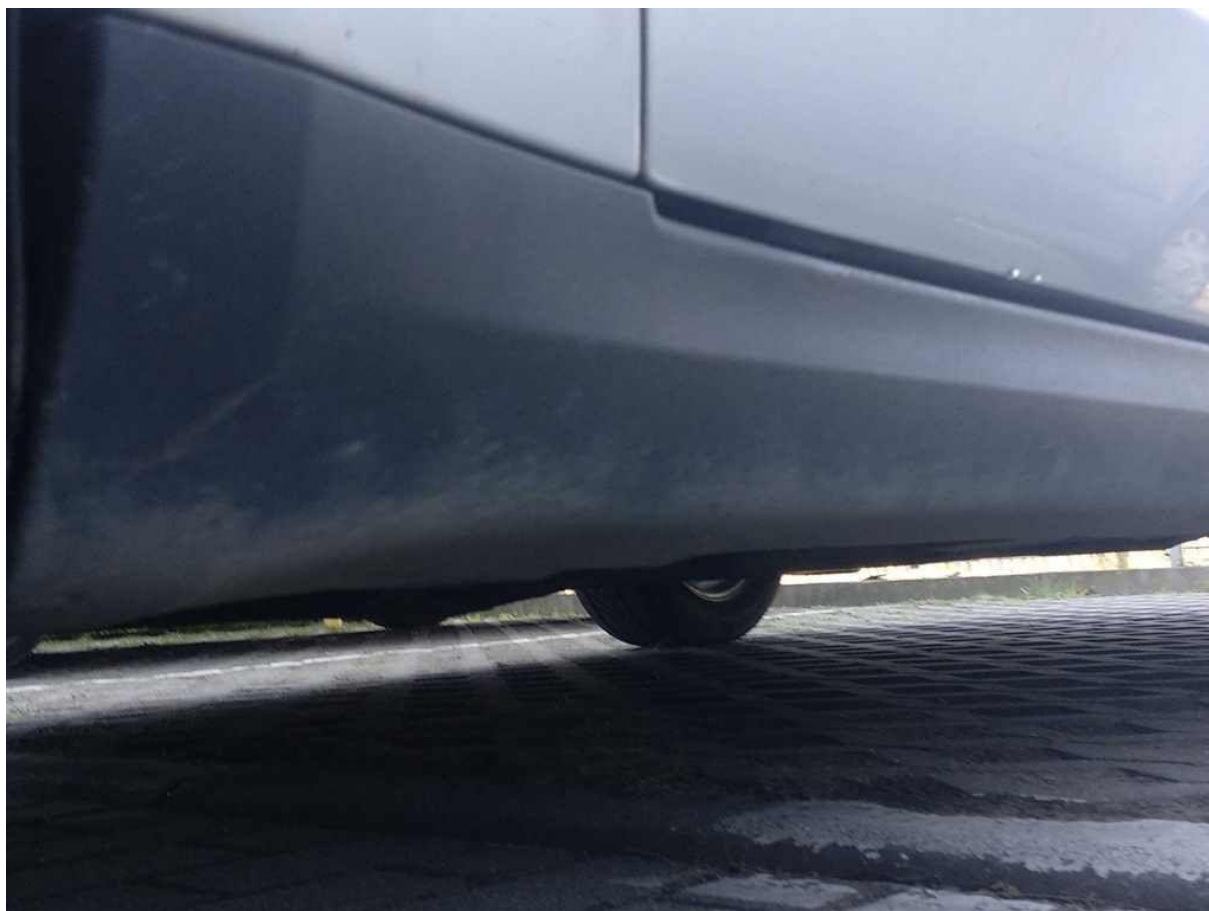
Fot. nr 67



Fot. nr 68



Fot. nr 69



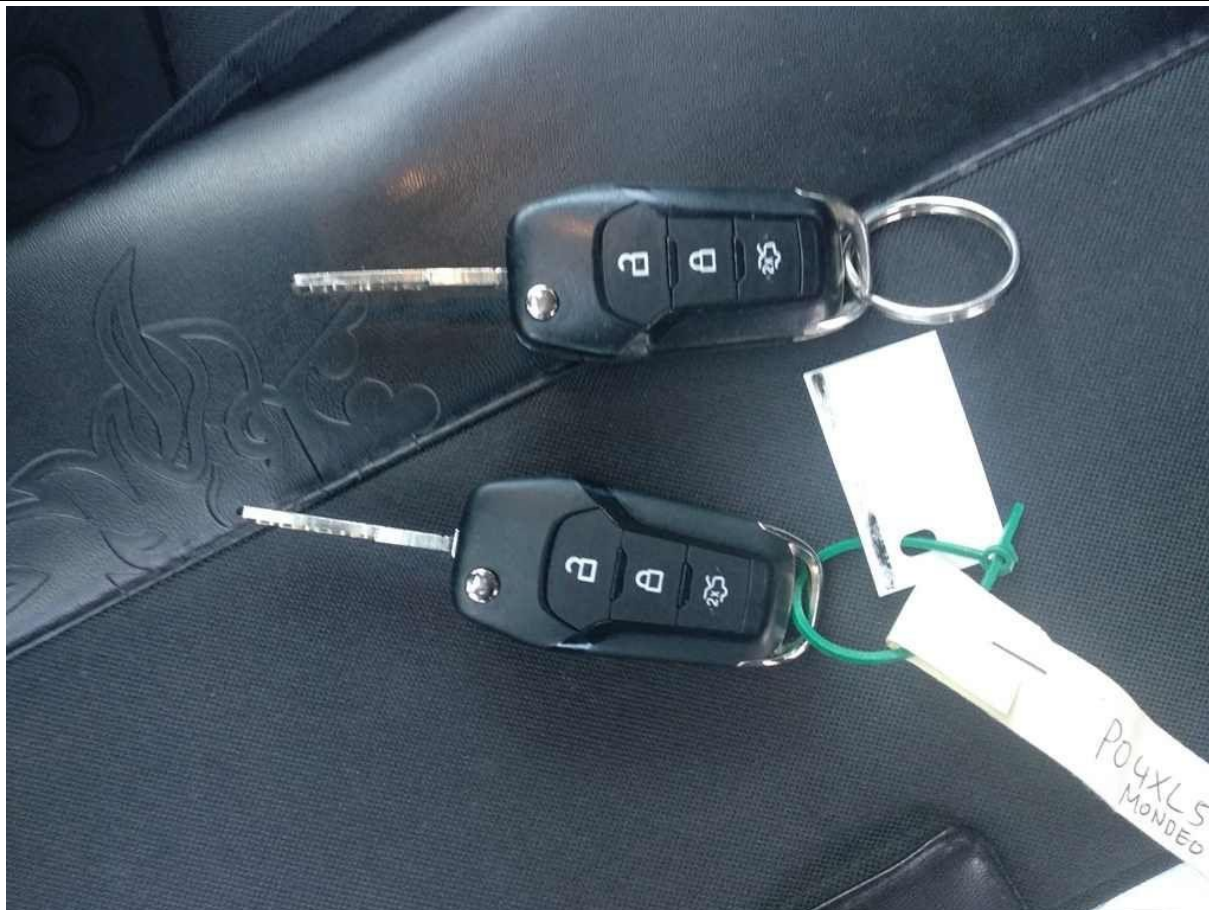
Fot. nr 70



Fot. nr 71



Fot. nr 72



Fot. nr 73

Dokument wystawiony elektronicznie, wa ny bez podpisu