

Nr zlecenia: 153/21/03/2025/CarArena STANDARD

z dnia: 2025/03/21

**Zleceniodawca:**

CARARENA - Aukcje Samochodowe  
ul. Budowlanych 7  
62-081 Baranowo

**Rzeczoznawca:**

Przemysław Kalu ny/zatw. Pion Weryfikacyjny eRzeczoznawcy



# P o g l d o w y r a p o r t s t a n u t e c h n i c z n e g o

Zadanie: Ocena stanu technicznego i okre lenie warto ci rynkowej pojazdu

<b>DANE IDENTYFIKACYJNE POJAZDU</b>	Dane: [O] III-2025
-------------------------------------	--------------------

Rodzaj pojazdu: <b>Samochód osobowy</b>	VIN: <b>W B A 3 1 F Z 0 9 0 F P 1 3 2 9 4</b>
Marka: <b>BMW</b>	Nr rejestracyjny: <b>PZ2T156</b>
Model pojazdu: <b>320 Touring Diesel Mild Hybrid MR`19 E6d G21</b>	Nr Info-Ekspert: <b>003-06034</b>
Wersja: <b>xDrive M Sport Steptronic</b>	Rok produkcji: <b>2022</b>

Wskazanie drogomierza	131966 km
Data pierwszej rejestracji	2023/01/17
Data wa no ci badania technicznego	2026/01/17
Rodzaj nadwozia	kombi (uniwersalne) 5 drzwiowe
Dop. masa całk.	2288 kg*
Jednostka nap dowa	z zapł. samoczynnym Mild Hyb. (olej nap.)
Pojemno / Moc silnika	1995 ccm / 140kW (190KM)
Doładowanie	Turbosp. z chłodn. powietrza
Liczba cylindrów / Układ cylindrów / Liczba zaworów	4 / rz dowy / 16
Rodzaj skrzyni biegów	automatyczna
Rodzaj nap du	4WD (4x4)
Kolor powłoki lakierowej, (rodzaj lakieru)	biały 2-warstwowy z efektem metalicznym

<b>WYPOSA ENIE STANDARDOWE</b>
--------------------------------

L.p. Nazwa elementu wyposażenia	L.p. Nazwa elementu wyposażenia
1 ABS - system zapobiegaj cy blokowaniu kół	36 Pakiet schowków dodatkowych
2 Asystent uwagi	37 Pedaly i podnó ek M
3 Autoalarm	38 Podłokietnik centralny przedni regulowany
4 ConnectedDrive Services	39 Podłokietnik siedze tylnych
5 Czujnik deszczu	40 Podsufitka BMW Individual w kolorze antracytowym
6 Czujniki ci nienia powietrza w oponach	41 Poduszka powietrzna kierowcy

7	Dywaniki podłogowe specyficzne dla M (tylko z KGNL/MANL)	42	Poduszka powietrzna pasa era z mo liwo ci odł czenia
8	Dywaniki welurowe	43	Poduszki powietrzne boczne przednie
9	Emergency call	44	Pokrywa бага nika otwierana/zamykana automatycznie
10	Fotele przednie sportowe	45	Przycisk Start/Stop
11	Funkcja Follow-Me-Home	46	Rama nerki i końcówki rur wydechowych w chromie alternatywnie czarne ( tylko z Shadowline M, 7M9)
12	Gło niki 6 szt.	47	Relingi dachowe M Shadowline (wysoki połysk)
13	Gniazdo 12V w przednim schowku	48	Siatka oddzielaj ca przestrze бага ow
14	Hamulec postojowy elektromechaniczny z funkcj Auto Hold	49	System dynamicznej kontroli trakcji DTC
15	Immobilizer	50	System odzyskiwania energii w trakcie hamowania
16	Kierownica wielofunkcyjna	51	System przeładunkowy
17	Klimatyzacja automatyczna 3 strefowa	52	System stabilizacji toru jazdy DSC
18	Klucz samochodowy z oznaczeniem M	53	wiatła p/mgienne LED
19	Kolumna kierownicy regulowana	54	wiatła tylne LED
20	Ko cówki układu wydechowego podwójne	55	Tapicerka poł czenie alkantary i sensatec w kolorze czarnymz kontrastowym przeszyciem
21	Kurtyny powietrzne boczne	56	Tarcze kół aluminiowe 18" "Double Spoke 790 M Bicolor"
22	Lakier niemetalizowany Biel alpejska	57	Telefonia ulepszona z rozszerzon ł czno ci
23	Listwy dachowe w kolorze nadwozia	58	Teleservices
24	Listwy ozdobne aluminium Tetragon	59	Tempomat z funkcj hamowania
25	Listwy progowe M z przodu	60	Trójk t ostrzegawczy
26	Lusterko wewn trzne ciemniane automatycznie	61	Tuner radiowy cyfrowy DAB
27	Mechanizm ró nicowy tylnego mostu z blokad elektroniczn	62	Zabezpieczenie kół przed kradzie
28	Mocowanie fotelików dzieci cych na skrajnych siedzeniach llrz du	63	Zaglówki siedze tylnych składane
29	Obramowania Shadow Line BMW Individual	64	Zamek centralny zdalnie sterowany
30	Oparcie siedze tylnych dzielone na 3 cz ci i składane	65	Zawieszenie M Sport wraz z opcja zmienne zawieszenia sportowe sterowanie 2VL
31	O wietlenie Ambiente	66	Zawieszenie sportowe M
32	O wietlenie powitalne	67	Zestaw naprawczy opon
33	Oznaczenie M na przednim prawym i lewym panelu bocznym	68	Zestaw wska ników z wyświetlaczem specyficznym dla M
34	Pakiet aerodynamiczny M z pasem przednim progami i pasem tylnym kolorze nadwozia (wstawka Dark Shadowa, zderzak tył)	69	Zł cza USB w konsoli centralnej typu A i C
35	Pakiet aerodynamiczny typu "M"	70	Zł cza USB w podłokietniku typu A i C

#### L.p. Nazwa pakietu / elementu pakietu wyposażenia standardowego

- 1 BMW Live Cockpit  
Kontroler iDrive  
System operacyjny BMW 7.0  
Monitor pokładowy 8,8" dotykowy, rozdzielczo 1280x480  
Zestaw wska ników 5,7"
- 2 Czujniki parkowania - przód/tył  
Czujniki parkowania - przód  
Czujniki parkowania - tył
- 3 Kierownica sportowa pokryta skór  
Kierownica sportowa  
Kierownica pokryta skór
- 4 Kierownica sportowa typu M pokryta skór  
Kierownica sportowa typu M  
Kierownica pokryta skór
- 5 Pakiet Connected  
Usługi Concierge Services

- Usługi Connected Drive
- Usługi zdalne
- 6 System Active Guard Plus
  - System Speed Limit Info
  - System ostrzegania przed kolizją z pojazdem poprzedzającym i pieszymi z funkcją hamowania miejskiego
  - System ostrzegający przed niezamierzonymi zmianami pasa ruchu z aktywną interwencją układu kier. przy prędkości powyżej 70
- 7 Szyby przednie i tylne regulowane elektrycznie
  - Szyby przednie regulowane elektrycznie
  - Szyby tylne regulowane elektrycznie
- 8 Zestaw głośnomówiący Bluetooth
  - Zestaw głośnomówiący "Bluetooth"
  - Wyświetlacz 5" dotykowy

## WYPOSAŻENIE DODATKOWE

### L.p. Nazwa elementu wyposażenia

- 1 Asystent parkowania
- 2 BMW Live Cockpit Professional z systemem nawigacji (dopłata)
  - System nawigacji satelitarnej
  - Wyświetlacz wskaźników 12,3"
  - System operacyjny BMW 7.0
  - Monitor pokładowy 10,25" dotykowy, rozdzielczość 1920x720
- 3 Fotele przednie podgrzewane
  - Fotel kierowcy podgrzewany
  - Fotel pasażera podgrzewany
- 4 Fotele przednie z podparciem odcinka lędźwiowego
  - Fotel pasażera z podparciem odcinka lędźwiowego
  - Fotel kierowcy z podparciem odcinka lędźwiowego
- 5 Kierownica podgrzewana
- 6 Lakier metalizowany (dopłata)
- 7 Ogrzewanie postojowe
- 8 Reflektory LED o rozszerzonym zakresie
- 9 System Active Protection
- 10 Systemy asystujące kierowcy (dopłata)
  - System Speed Limit Info
  - System ostrzegania przed kolizją z tyłu
  - System ostrzegania o ruchu poprzecznym z tyłu pojazdu
  - Asystent martwego pola lusterek
  - System ostrzegania przed kolizją z pojazdem poprzedzającym i pieszymi z funkcją hamowania miejskiego
  - System ostrzegający przed niezamierzonymi zmianami pasa ruchu z aktywną interwencją układu kier. przy prędkości powyżej 70
- 11 Szyby tylne przyciemniane
- 12 Tempomat aktywny z funkcją Stop & Go (dopłata)
  - Tempomat aktywny
  - System Stop & Go
- 13 Zbiornik paliwa 59l

## OPIS ZAMONTOWANEGO W POJEŻDŻENIU OGUMIENIA

Koło	Marka, typ	Bieżnik [mm]
Przednie lewe:	PIRELLI 225/45 R18 95H XL SOTTO ZERO 3 R-FLAT *MOE	6,0
Przednie prawe:	PIRELLI 225/45 R18 95H XL SOTTO ZERO 3 R-FLAT *MOE	6,0
Tylne lewe:	PIRELLI 225/45 R18 95H XL SOTTO ZERO 3 R-FLAT *MOE	5,0
Tylne prawe:	PIRELLI 225/45 R18 95H XL SOTTO ZERO 3 R-FLAT *MOE	5,0

## KOREKTY WARTOŚCI POJAZDU

KOREKTA ZA PIERWSZĄ REJESTRACJĘ	(+)
KOREKTA ZA WYPOSAŻENIE	(+)

KOREKTA ZA PRZEBIEG	(-)
KOREKTY RÓŻNE:	
Stan utrzymania i dbałość o pojazd	(-)
Regionalna sytuacja rynkowa	(-)
KOREKTY RÓŻNE RAZEM	(-)

### UWAGI RZECZOZNAWCY DOTYCZĄCE WYCENY

Do pojazdu załączono dodatkowy komplet kół.

### OPIS STANU TECHNICZNEGO ZESPOŁÓW POJAZDU



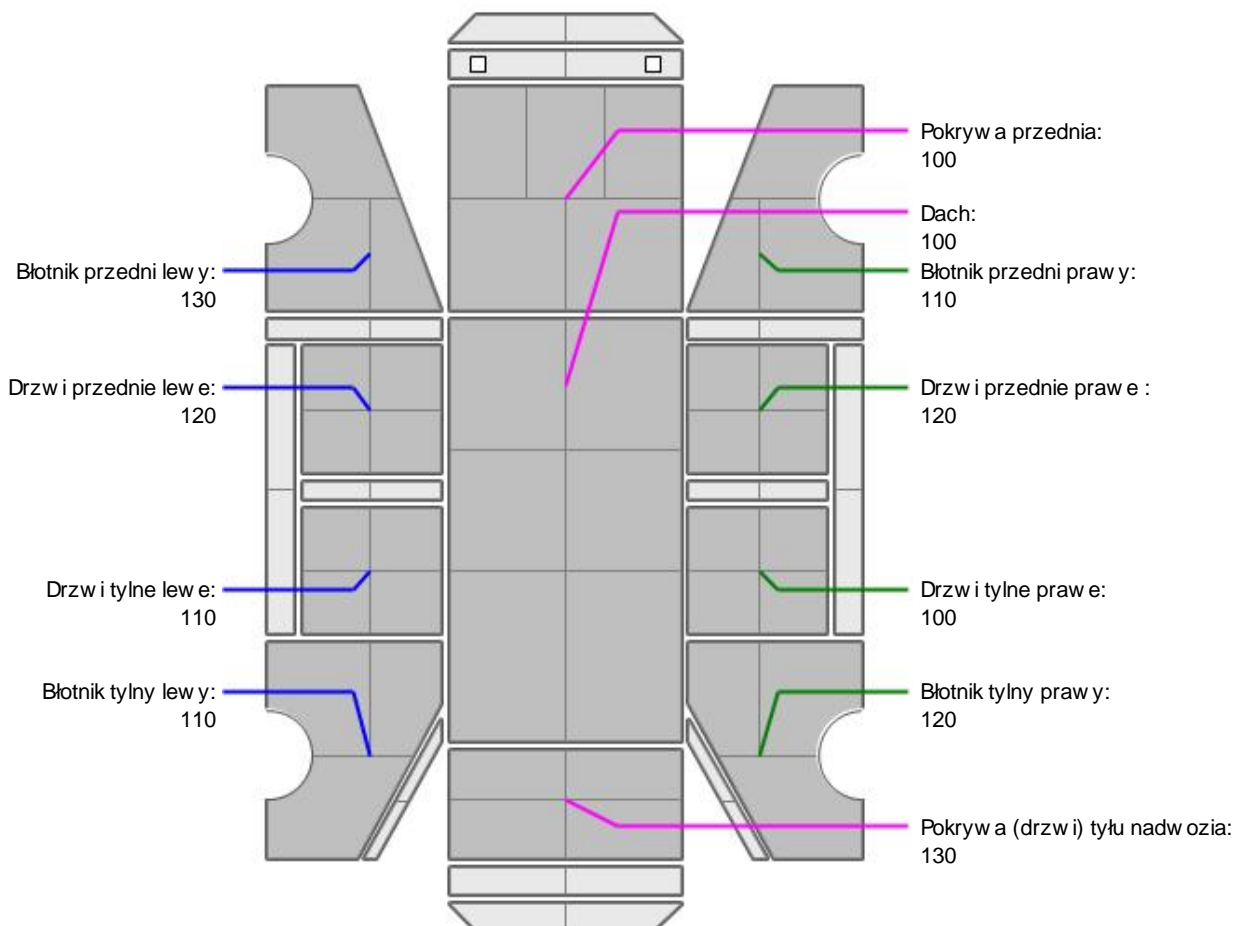
#### NADWOZIE - Szkielet i poszycia zewnętrzne

L.p.	Nazwa elementu	L / P	Rodzaj uszkodzenia	Opis	Fot. nr
1	Pokrywa przednia		Odpryski powłoki lakierowej		

Na pozostałych elementach obłachowania bryły nadwozia stwierdzono również typowe dla jego okresu eksploatacji uszkodzenia powłoki lakierowej (zarysowania, odpryski, itp.)



#### NADWOZIE – Opis powłoki lakierowej



L.p.	Nazwa elementu	L / P	Grubość powłoki [µm]	Opis
1	Pokrywa przednia		100	
2	Dach		100	
3	Błotnik przedni	L	130	

4	Drzwi przednie	L	120	
5	Drzwi tylne	L	110	
6	Błotnik tylny	L	110	
7	Błotnik przedni	P	110	
8	Drzwi przednie	P	120	
9	Drzwi tylne	P	100	
10	Błotnik tylny	P	120	
11	Pokrywa (drzwi) tyłu nadwozia		130	

Podane przedziały grubo ci powłoki lakierowej, dotycz punktów pomiarowych. Nie mog by traktowane jako gwarancja, e grubo powłoki lakierowej w innych punktach nie wykracza poza te przedziały. Pomiar powłoki lakierowej został wykonany urz dzeniem b d cym w posiadaniu rzeczoznawcy. Pomiar wykonany innym przyrz dem mo e si ró ni .



### NADWOZIE – Wyposa enie zewn trzne

L.p.	Nazwa elementu	L / P	Rodzaj uszkodzenia	Opis	Fot. nr
1	Poszycie zderzaka przedniego		Wgniecenie, zarysowania		
2	Szyba przednia		Odpryski warstwy zewn trznej		



### NADWOZIE – Wyposa enie wewn trzne

Wn trze pojazdu nosi typowe dla jego okresu eksploatacji zabrudzenia oraz zu ycie wszystkich elementów.

### JAZDA KONTROLNA

1	Gło no pracy silnika	BEZ UWAG
2	Przyspieszenia pojazdu	BEZ UWAG
3	Praca układu kierowniczego	BEZ UWAG
4	Stateczno ruchu pojazdu	BEZ UWAG
5	Gło no (stuki) zawieszenia	BEZ UWAG
6	Zmiana biegów, działanie sprz gła	BEZ UWAG
7	Gło no skrzyni biegów / bloku nap dowego	BEZ UWAG
8	Skuteczno hamulca zasadniczego	BEZ UWAG
9	Skuteczno hamulca pomocniczego	BEZ UWAG
10	Działanie drogom. i szybko ciomierza	BEZ UWAG
11	Wska nik temperatury silnika	BEZ UWAG
12	Skuteczno ogrzewania i przewietrzania	BEZ UWAG

Próba ruchowa przeprowadzona na zimnym silniku w warunkach parkingowych z pr dok ci do 15km/h.

### DOKUMENTY I KOMPLETACJA POJAZDU

1	Ksi ka serwisowa	NIE
2	Kluczyki (ilo sztuk)	2
3	Dowód rejestracyjny	TAK
4	Faktura (rachunek) zakupu	NIE
5	Dowód odprawy celnej	NIE
6	Umowa kupna-sprzeda y	NIE
7	Zestaw narz dzi fabrycznych	NIE
8	Podno nik samochodowy	NIE
9	Instrukcja obsługi	TAK

10	Ga nica	TAK
11	Trójk t ostrzegawczy	TAK
12	Apteczka	TAK
13	Zabezpieczenia przeciw kradzie owe	TAK

### Zastrze enia ograniczaj ce opinie .

**ü** Zawarte w niniejszej Ocenie/Raporcie informacje (w tym dotycz ce wyposa enia) słu jedynie ogólnym celom informacyjnym. Ocena/Raport nie mo e by zatem traktowana jako oferta w rozumieniu przepisów Kodeksu Cywilnego oraz opisu towaru ani zapewnienia w rozumieniu art. 4 Ustawy z dnia 27 lipca 2002 roku o szczególnych warunkach sprzeda y konsumenckiej.

**ü** Ocena/Raport została sporz dzona w celu ustalenia istnienia albo nieistnienia uszkodze nieakceptowalnych po zako nczeniu umowy korzystania z samochodu lub innych okoliczno ci uzgodnionych w zleceniu. Ocena/Raport nie obejmuje typowych uszkodze wynikaj cych z eksploatacji samochodu oraz jego standardowego zu ycia.

**ü** Je li chcesz traktowa ten dokument jako ródo wiedzy o samochodzie przy jego zakupie, czynisz to na własn odpowiedzialno . eRzeczoznawcy sp.j. nie ponosi odpowiedzialno ci za takie u ycie tej Oceny/Raporu

**ü** Niniejsza wycena słu y wyl cznie do oszacowania warto ci rynkowej przedmiotu wyceny i nie mo e by wykorzystywana do adnego innego celu, ni wymieniony powy ej. W szczególno ci wycena nie mo e stanowi podstawy do oceny cech i stanu wycenianego obiektu przy jego zakupie.

**ü** Rzeczoznawca nie bierze na siebie odpowiedzialno ci za wady ukryte (prawne i fizyczne) oraz ewentualne skutki wynikaj ce z dalszego u ytkowania przedmiotu wyceny, a tak e za skutki wykorzystania samej wyceny.

**ü** Powy sza wycena nie jest ekspertyz stanu technicznego przedmiotu wyceny i za tak nie mo e by uznawana, w szczególno ci nie mo e by traktowana jako gwarancja sprzeda y przedmiotu wyceny za oszacowan warto .

**ü** Wycen przeprowadzono w oparciu o dostarczon dokumentacj oraz badanie organoleptyczne wycenianego obiektu. Nie prowadzono bada diagnostycznych oraz weryfikacji warsztatowej przedmiotu wyceny.

**ü** Nie stwierdzono dodatkowych niesprawno ci i/lub uszkodze i/lub braków w zakresie mo liwym do ustalenia w warunkach ogl dzin tj. bez dost pu do spodu pojazdu, specjalistycznego sprz tu diagnostycznego, jazdy próbnej wykonanej w warunkach drogowych z obci eniem.

**ü** Rzeczoznawca podczas ogl dzin poza warszatem nie jest w stanie stwierdzi wypadkowej przeszło ci pojazdu. W przypadku podwy szonych warto ci pomiarów powłoki lakierowej, konieczna jest ekspertyza w warunkach warsztatowych.

**ü** Rok produkcji pojazdu - nie weryfikowano. Przyj to w oparciu o dane przekazane przez Zleceniodawc .

**ü** Niniejsza wycena nie mo e by publikowana w cało ci w jakimkolwiek dokumencie bez zgody wykonawców i bez uzgodnienia z nimi formy i tre ci takiej publikacji. Zakaz publikacji nie dotyczy posługiwania si wycen w umowach cywilno-prawnych zawieranych przez zleceniodawc i dotycz cych przedmiotu

**ü** Przed odbiorem pojazdu, kupuj cy zobowi zany jest do konfrontacji rzeczywistego stanu z informacjami zawartymi w wycenie. Odbiór przedmiotu jest równoznaczny ze zrzeczeniem si wszelkich roszcze , co do stanu technicznego.

**ü** Nie badano poprawno ci i/lub budowy numerów identyfikacyjnych/seryjnych obiektu oraz nie weryfikowano prawdziwo ci danych obiektu.

**ü** Niniejsza wycena nie mo e by traktowana jako gwarancja sprzeda y przedmiotu wyceny za oszacowan warto .

**ü** W przypadku ujawnienia dodatkowych informacji dotycz cych przedmiotowego pojazdu, niedost pnych w czasie wykonywania niniejszej opinii, zaprezentowane stanowisko mo e ulec zmianie.

**ü** W opinii zało ono, e nie wykryto adnych faktów, które mogłyby istotnie wpływa na warto wycenionego pojazdu, je li w opisie pojazdu nie widnieje inaczej.

**ü** Rzeczoznawca nie ponosi odpowiedzialno ci za ewentualne bł dy wynikaj ce z przedstawionych informacji otrzymanych od u ytkownika/sprzedawcy/zamawiaj cego wycen , je li brak podstaw do kwestionowania ich zgodnie ci ze stanem rzeczywistym lub te ustalenie stanu rzeczywistego przez rzeczoznawc było niemo liwe lub znacznie utrudnione.

**ü** Wyposa enie standardowe wg. Info -Ekspert. Rzeczoznawca nie ponosi odpowiedzialno ci za ewentualne bł dy programu. Opis stanu technicznego pojazdu jest wa ny na dzie ogl dzin. Rzeczoznawca nie bierze odpowiedzialno ci za zmiany stanu pojazdu wynikaj ce z dalszej eksploatacji lub postoju (np. uszkodzenie akumulatora, powi kszenie lub powstanie ognisk korozji, uszkodzenie układu hamulcowego, itp.)

ü Je eli elementy jednostki nap dowej, układu przeniesienia nap du itp., s rozmontowane, rzeczoznawca nie weryfikuje kompletno ci poszczególnych układów. Mo liwo wyst pienia braków w kompletacji (np. ze wzgl du na wykorzystanie unieruchomionego pojazdu jako „dawcy CZ ci”.

ü Nie weryfikowano odczytanego stanu drogomierza z zapisami w urz dzeniach elektronicznych pojazdu.

ü W przypadku pojazdów z niesprawnym akumulatorem lub bez niego - podł czenie sprawnego akumulatora nie gwarantuje sprawno ci technicznej pojazdu.

ü Nie weryfikowano gwarancji, statusu pakietów serwisowych i kompletno ci w zakresie osprz tu dodatkowego, z którym przedmiot był zamówiony.

*Dokument wystawiony elektronicznie, wa ny bez podpisu*

DOKUMENTACJA FOTOGRAFICZNA



Fot. nr 1



Fot. nr 2





Fot. nr 3



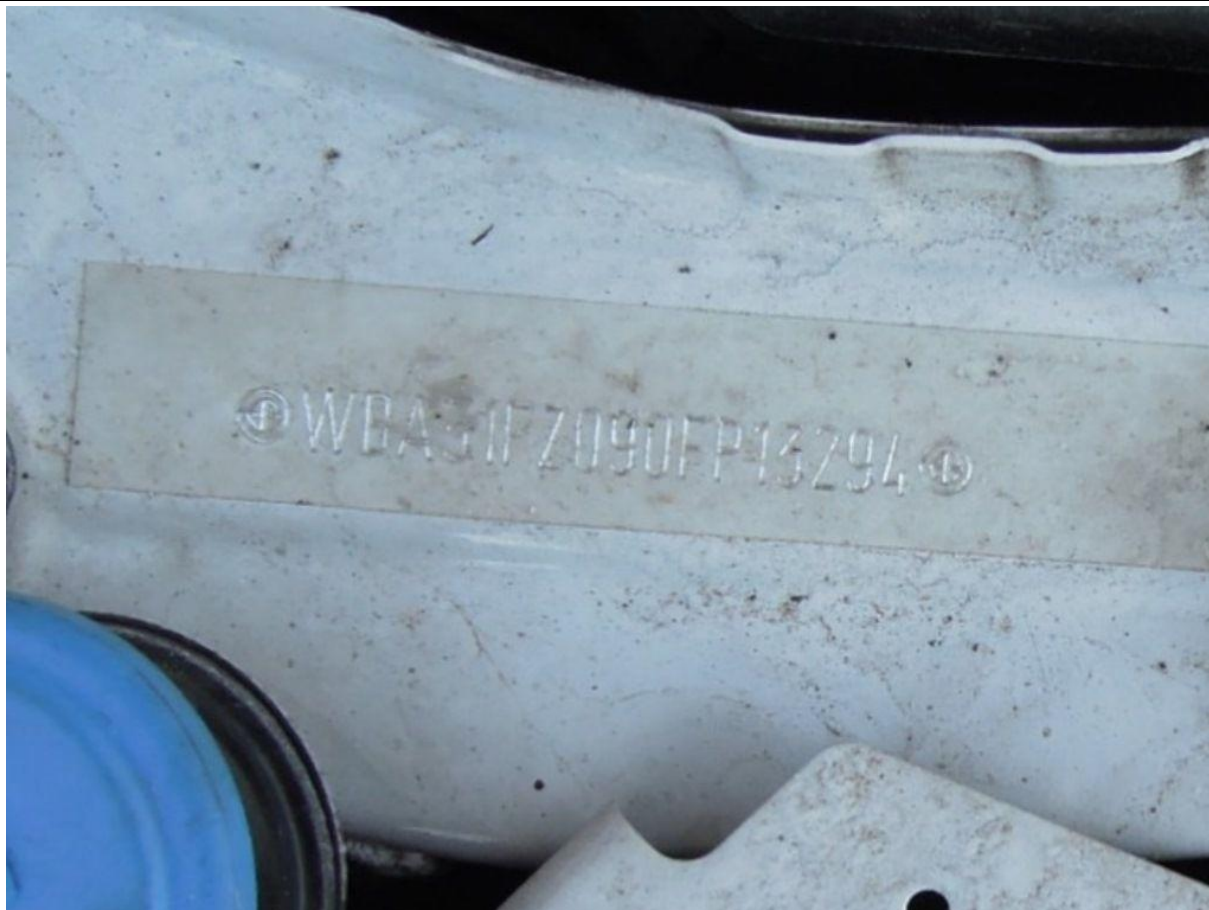
Fot. nr 4



Fot. nr 5



Fot. nr 6



Fot. nr 7



Fot. nr 8



Fot. nr 9



Fot. nr 10



Fot. nr 11



Fot. nr 12



Fot. nr 13



Fot. nr 14



Fot. nr 15



Fot. nr 16



Fot. nr 17



Fot. nr 18





Fot. nr 19



Fot. nr 20



Fot. nr 21



Fot. nr 22



Fot. nr 23



Fot. nr 24



Fot. nr 25



Fot. nr 26



Fot. nr 27



Fot. nr 28



Fot. nr 29



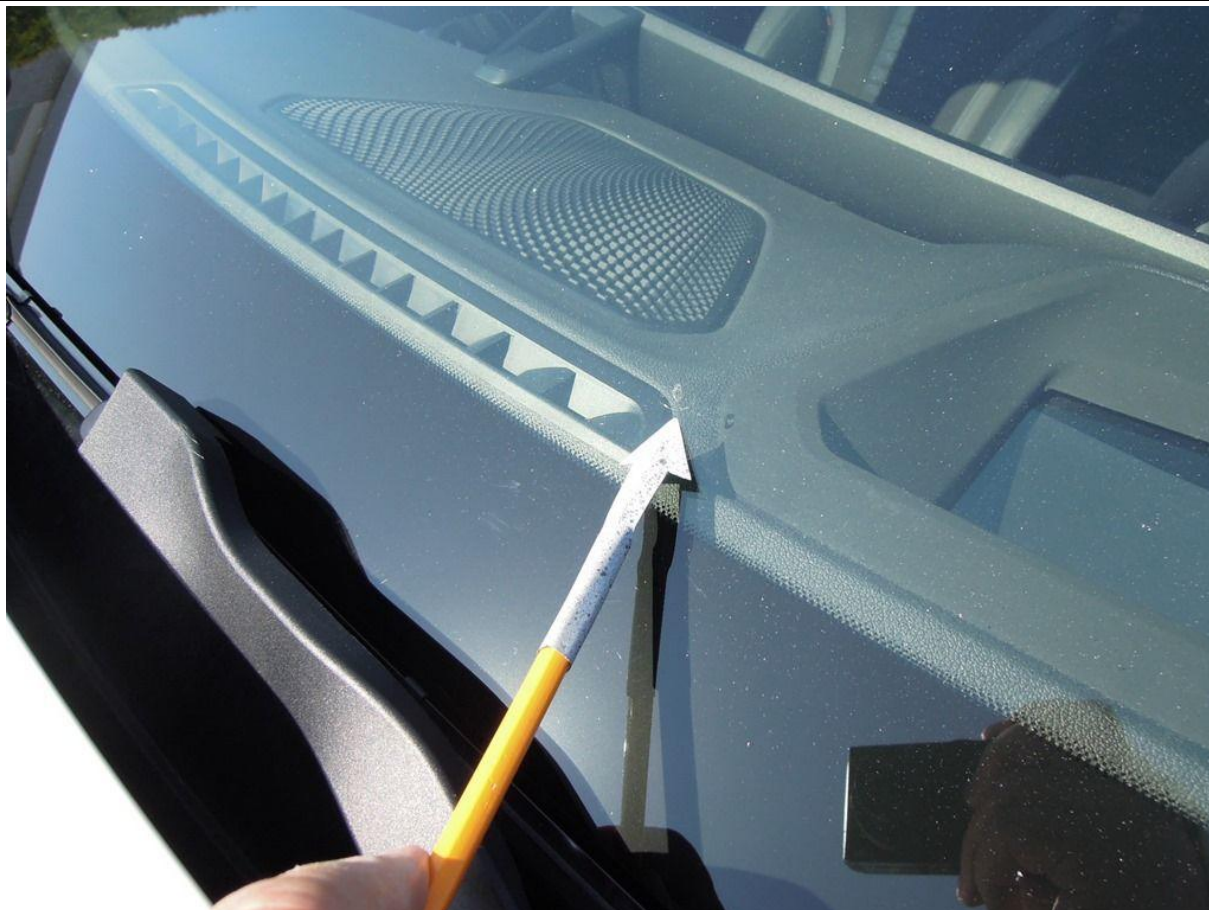
Fot. nr 30



Fot. nr 31



Fot. nr 32



Fot. nr 33



Fot. nr 34





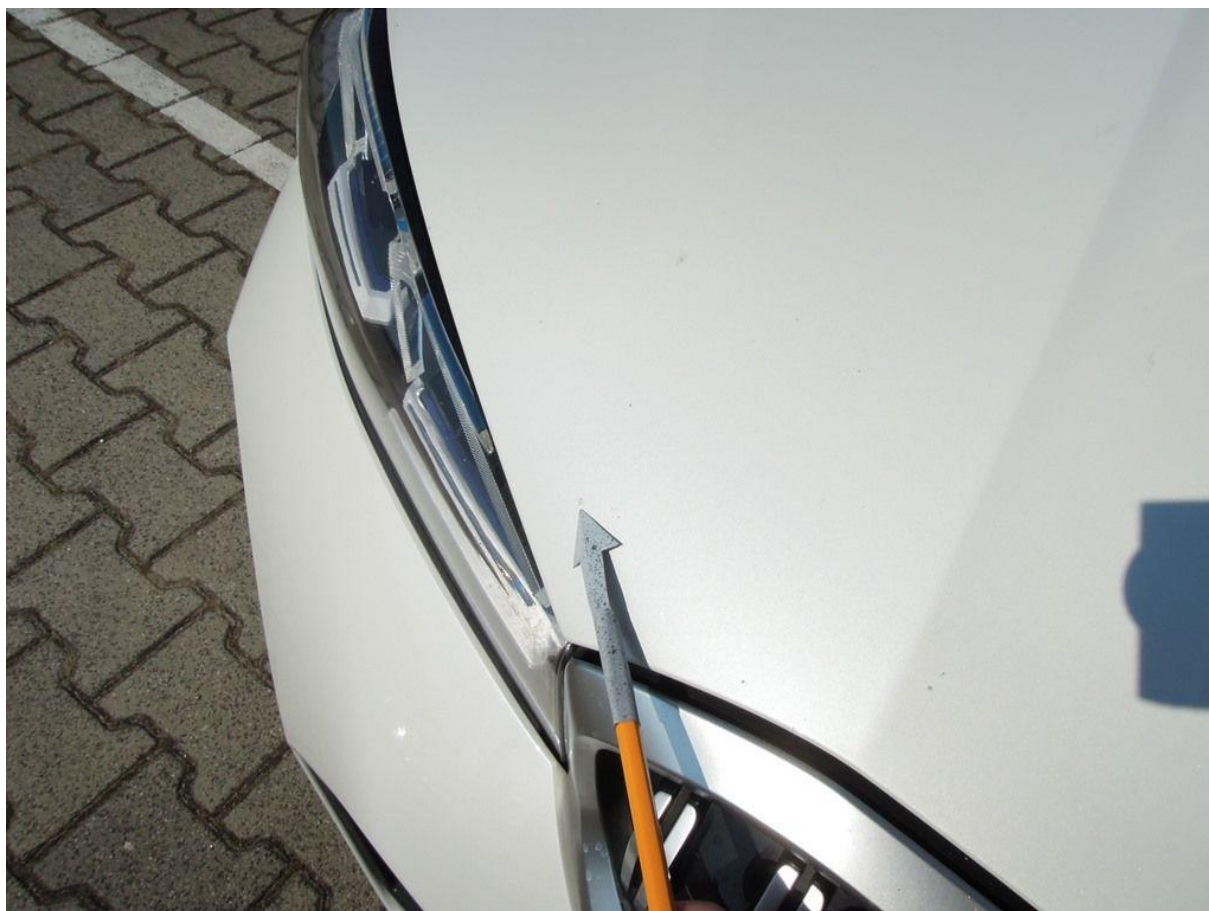
Fot. nr 35



Fot. nr 36



Fot. nr 37



Fot. nr 38



Fot. nr 39



Fot. nr 40



Fot. nr 41



Fot. nr 42



Fot. nr 43



Fot. nr 44



Fot. nr 45



Fot. nr 46



Fot. nr 47



Fot. nr 48



Fot. nr 49



Fot. nr 50





Fot. nr 51



Fot. nr 52



Fot. nr 53



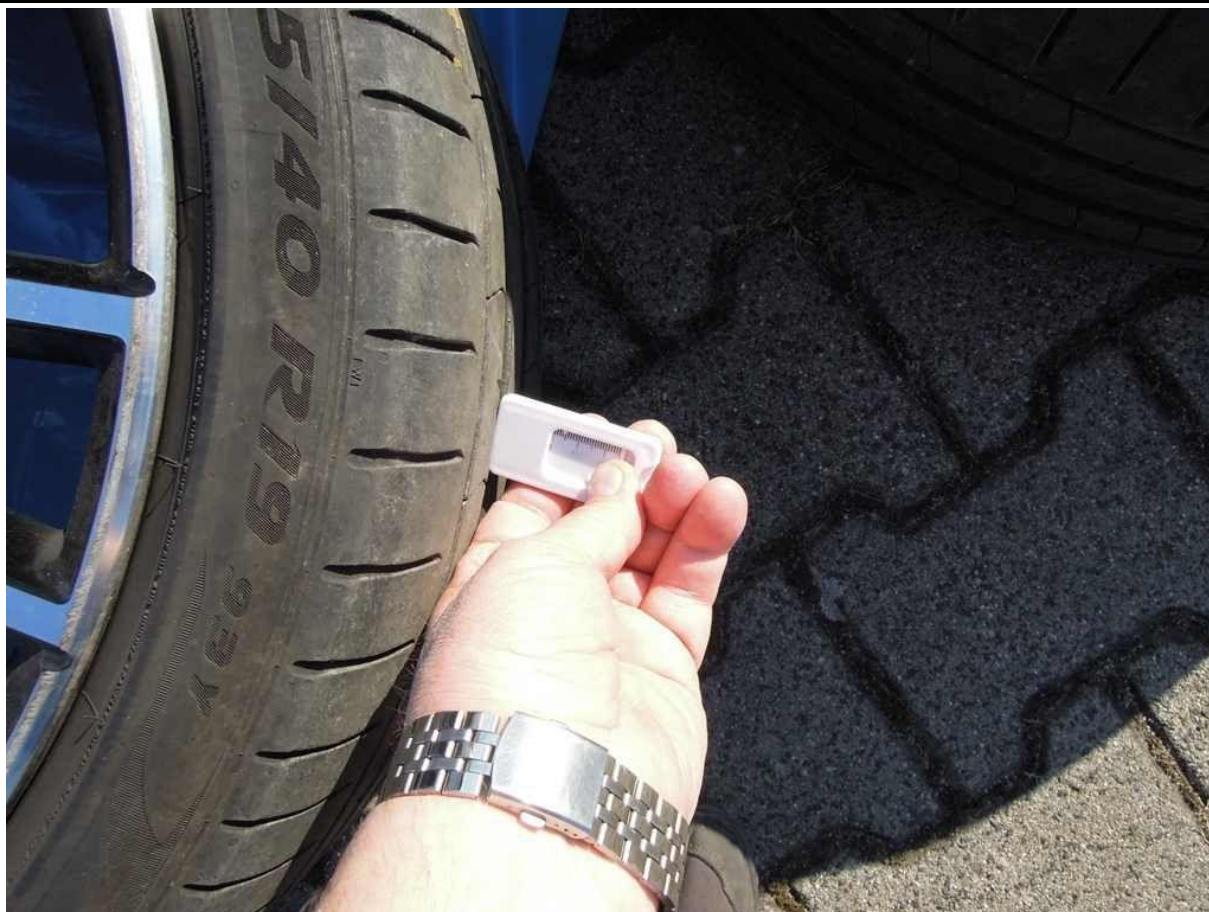
Fot. nr 54



Fot. nr 55



Fot. nr 56



Fot. nr 57



Fot. nr 58



Fot. nr 59



Fot. nr 60



Fot. nr 61



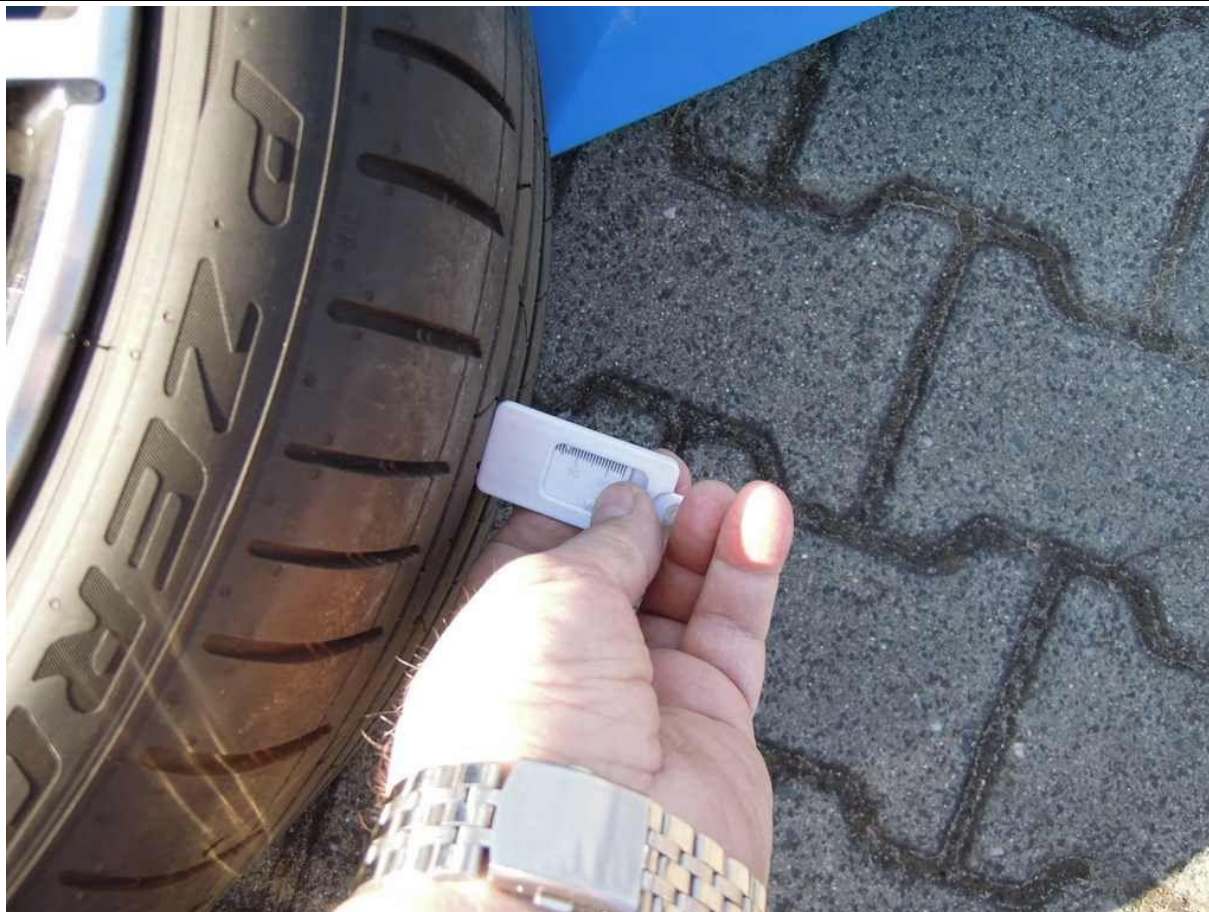
Fot. nr 62



Fot. nr 63



Fot. nr 64



Fot. nr 65

*Dokument wystawiony elektronicznie, wa ny bez podpisu*