

Nr zlecenia: 25/19/03/2025/Fleetmobility

z dnia: 19.03.2025

Zleceniodawca:

Jania Fleet Mobility sp. z o.o.
Korea ska 31B
52-121 Wrocław



Rzeczoznawca:

Przemysław Kalu ny/zatw. Pion Weryfikacyjny eRzeczoznawcy

P o g l d o w y r a p o r t s t a n u t e c h n i c z n e g o

Zadanie: Ocena stanu technicznego i okre lenie warto ci rynkowej pojazdu

DANE IDENTYFIKACYJNE POJAZDU

Dane: [O] III-2025

Rodzaj pojazdu:	Samochód osobowy	VIN:	J T N B 2 3 H K 5 0 3 0 8 2 8 1 4
Marka:	TOYOTA	Nr rejestracyjny:	DW4LC38
Model pojazdu:	Camry Hybrid MR`18 E6d	Nr Info-Ekspert:	037-03144
Wersja:	Executive	Rok produkcji:	2020

Wskazanie drogomierza	96803 km
Data pierwszej rejestracji	21.11.2020
Data wa no ci badania technicznego	24.11.2025
Rodzaj nadwozia	sedan 4 drzwiowy
Dop. masa całk.	2100 kg
Jednostka nap dowa	hybrydowa (benzyna/elekt.)
Pojemno / Moc silnika spalinowego	2487 ccm / 131kW (178KM)
Moc zespołu nap dowego / silnika elektrycznego	160kW (218KM) / 88kW (120KM)
Liczba cylindrów / Układ cylindrów / Liczba zaworów	4 / rz dowy / 16
Rodzaj skrzyni biegów	automatyczna
Rodzaj nap du	przedni (4x2)
Kolor powłoki lakierowej, (rodzaj lakieru)	Szary 2-warstwowy z efektem metalicznym

WYPOSA ENIE STANDARDOWE

L.p.	Nazwa elementu wyposażenia	L.p.	Nazwa elementu wyposażenia
1	Autoalarm	31	System "Follow-me home"
2	Czujnik zmiernychu	32	System "inteligentny klucz"
3	Czujniki parkowania z funkcj samoczynnego hamowania ICS	33	System monitorowania ci nienia powietrza w oponach
4	D wignia zmiany biegów pokryta skór	34	System monitorowania martwego pola BSM
5	Fotel kierowcy regulowany elektrycznie w 8 kierunkach	35	System nawigacji Toyota Touch 2 with Go

6	Fotel pasa era regulowany elektrycznie w 8 kierunkach	36	System ostrzegaj cy przed niezamierzonym zmian pasa ruchu
7	Gniazdo 12V	37	System ostrzegania o ruchu poprzecznym z tyłu pojazdu RCTA
8	Hamulec postojowy automatyczny	38	System Pre-Collision
9	Immobilizer	39	System rozpoznawania znaków drogowych
10	Kierunkowskazy zintegrowane z lusterkami bocznymi	40	System wspomagaj cy pokonywanie wzniesie
11	Klimatyzacja automatyczna 2 strefowa	41	System wyboru profilu jazdy
12	Kolumna kierownicy regulowana elektrycznie w 2 płaszczyznach	42	Szyby przednie regulowane elektrycznie
13	Komputer pokładowy	43	Szyby tylne dodatkowo przyciemniane
14	Kurtyny powietrzne przednie	44	Szyby tylne regulowane elektrycznie
15	Lusterka w osłonach przeciwsłonecznych pod wietlane	45	wiatła do jazdy dziennej LED
16	Lusterka zewn trzne podgrzewane elektrycznie	46	wiatła drogowe automatycznie wł czane
17	Lusterka zewn trzne regulowane elektrycznie	47	wiatła p/mgienne LED
18	Lusterka zewn trzne składane elektrycznie	48	wiatło dodatkowe STOP LED
19	Lusterko wewn trzne ciemniane automatycznie	49	Tapicerka ze skóry
20	Ładowarka bezprzewodowa	50	Tarcze kół aluminiowe 18" opony 235/45
21	Mocowanie fotelika dzieci cego ISOFIX na tylnych skrajnych siedzeniach	51	Tempomat aktywny ACC
22	Podłokietnik tylny z uchwytem na napoje	52	Wspomaganie układu kierowniczego
23	Poduszka powietrzna kierowcy	53	Wycieraczki z czujnikiem deszczu
24	Poduszka powietrzna kolanowa kierowcy	54	Wyko czenie boczaków drzwiowych i podłokietnika przedniego skór
25	Poduszka powietrzna pasa era z mo liwo ci odł czenia	55	Wy wietlacz kolorowy TFT 7"
26	Poduszki powietrzne boczne przednie	56	Zamek centralny zdalnie sterowany
27	Pokrywa бага nika otwierana zdalnie	57	Zderzak tylny z dyfuzorem
28	Reflektory przednie adaptacyjne (skr tne) Pure LED	58	Zestaw naprawczy opon
29	Spryskiwacze reflektorów	59	Zł cze "AUX"
30	Sygnalizacja niezapi tych pasów bezpiecze stwa przednich	60	Zł cze "USB"

L.p. Nazwa pakietu / elementu pakietu wyposa enia standardowego

- 1 ABS + EBD + system wspomagania nagłego hamowania
 ABS - system zapobiegaj cy blokowaniu kół
 System wspomagania nagłego hamowania
 System dystrybucji siły hamowania elektroniczny EBD
- 2 Fotele podgrzewane
 Fotel kierowcy podgrzewany
 Fotel pasa era podgrzewany
- 3 Kierownica wielofunkcyjna pokryta skór
 Kierownica wielofunkcyjna
 Kierownica pokryta skór
- 4 Pakiet Cargo
 Siatka oddzielaj ca przestrze бага ow
 Mata na podłog бага nika
- 5 Pakiet Light
 Pakiet dodatkowego o wietlenia
- 6 Siedzenia tylne dzielone 60/40 i składane
 Siedzenia tylne składane
 Siedzenia tylne dzielone 60/40
- 7 System multimedialny Toyota Touch 2 "8"
 Gło niki 6 szt.
 Kamera cofania
 Radioodtwarzacz CD + MP3
 Zestaw gło nomówi cy "Bluetooth"
 Tuner radiowy cyfrowy DAB

Wy wietlacz multimedialny 8"

8 Systemy VSC + TRC

System kontroli trakcji TRC

System stabilizacji toru jazdy VSC

WYPOSA ENIE DODATKOWE**L.p. Nazwa elementu wyposa enia**

1 Lakier metalizowany

OPIS ZAMONTOWANEGO W POJE DZIE OGUMIENIA

Koło	Marka, typ	Bie nik [mm]
Przednie lewe:	*SEMPERIT 235/45 R18 101V XL SPEED GRIP 3 TL	5,0
Przednie prawe:	*SEMPERIT 235/45 R18 101V XL SPEED GRIP 3 TL	5,0
Tylne lewe:	*SEMPERIT 235/45 R18 101V XL SPEED GRIP 3 TL	5,8
Tylne prawe:	*SEMPERIT 235/45 R18 101V XL SPEED GRIP 3 TL	6,3

KOREKTY WARTO CI POJAZDU

KOREKTA ZA PIERWSZ REJESTRACJ	(+)
KOREKTA ZA WYPOSA ENIE	(+)
KOREKTA ZA PRZEBIEG	(+)
KOREKTY RÓ NE:	
Stan utrzymania i dbało o pojazd	(-)
KOREKTY RÓ NE RAZEM	(-)
KOREKTA ZA OGUMIENIE	(-)

UWAGI RZECZOZNAWCY DOTYCZ CE WYCENY

Pojazd zweryfikowany w bazie danych historii pojazdu.gov.pl - bez uwag

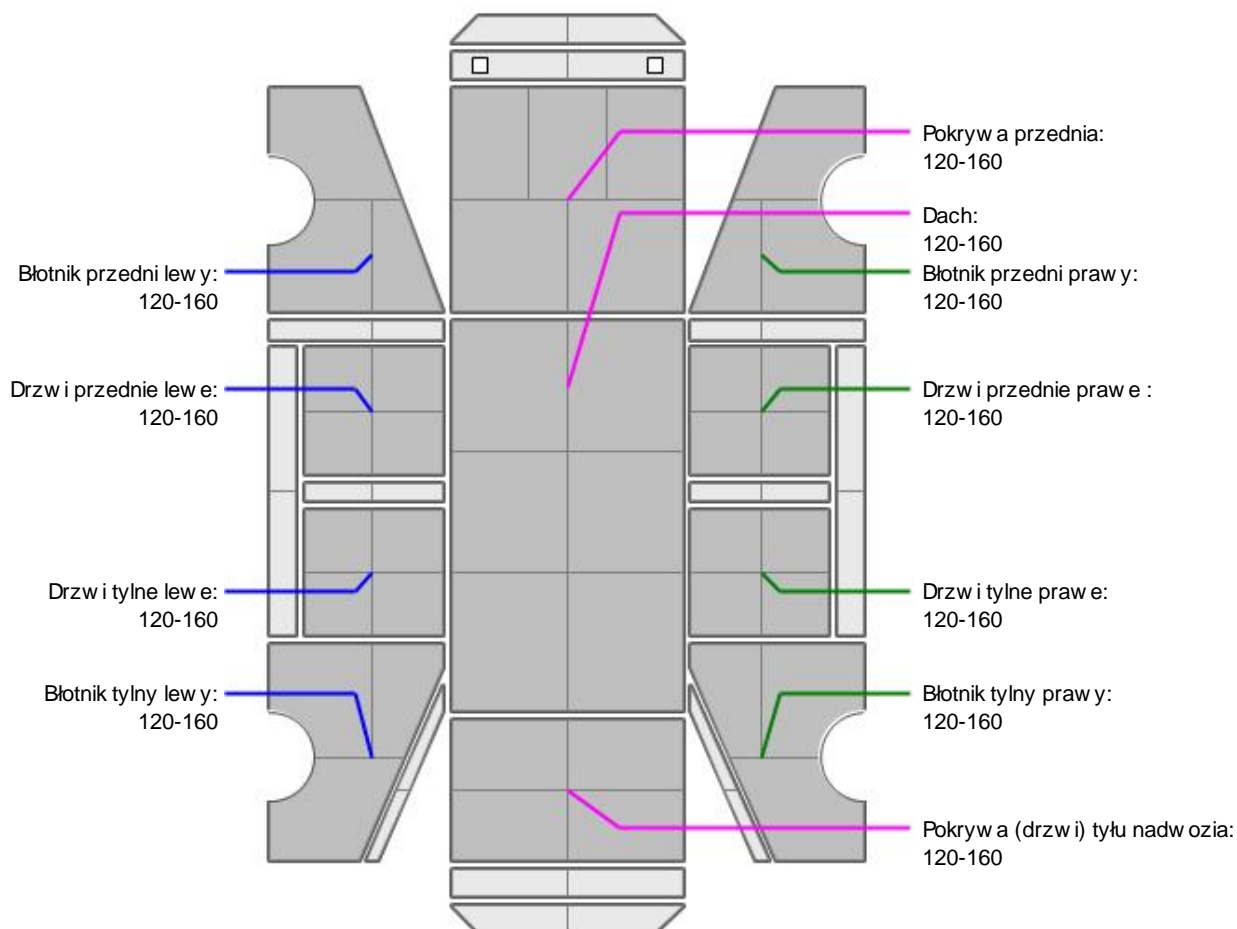
OPIS STANU TECHNICZNEGO ZESPOŁÓW POJAZDU**KABINA KIEROWCY - Szkielet i poszycia zewn trzne**

L.p.	Nazwa elementu	L / P	Rodzaj uszkodzenia	Opis	Fot. nr
1	Pokrywa przednia		Odpryski powłoki lakierowej	Wygłuszenie rozerwane	
2	Drzwi boczne przednie	L	Zarysowania powłoki lakierowej		
3	Drzwi boczne tylne	L	Wgniecione z zarysowaniami powłoki lakierowej		
4	Drzwi boczne tylne	P	Zarysowania powłoki lakierowej		
5	Błotnik tylny	L	Zarysowania powłoki lakierowej		
6	Błotnik tylny	P	Zarysowania powłoki lakierowej		

Na pozostałych elementach oblacowania bryły nadwozia stwierdzono równie typowe dla jego okresu eksploatacji uszkodzenia powłoki lakierowej (zarysowania, odpryski, itp.)



KABINA KIEROWCY – Opis powłoki lakierowej



L.p.	Nazwa elementu	L / P	Grubość powłoki [µm]	Opis
1	Pokrywa przednia		120-160	
2	Dach		120-160	
3	Błotnik przedni	L	120-160	
4	Drzwi przednie	L	120-160	
5	Drzwi tylne	L	120-160	
6	Błotnik tylny	L	120-160	
7	Błotnik przedni	P	120-160	
8	Drzwi przednie	P	120-160	
9	Drzwi tylne	P	120-160	
10	Błotnik tylny	P	120-160	
11	Pokrywa (drzwi) tyłu nadwozia		120-160	

Podane przedziały grubości powłoki lakierowej, dotyczą punktów pomiarowych. Nie mogą być traktowane jako gwarancja, że grubość powłoki lakierowej w innych punktach nie wykracza poza te przedziały. Pomiar powłoki lakierowej został wykonany urządzeniem budowlanym w posiadaniu rzeczoznawcy. Pomiar wykonany innym przyrządem może się różnić.

**WYPOSA ENIE ZEWN TRZNE**

L.p.	Nazwa elementu	L / P	Rodzaj uszkodzenia	Opis	Fot. nr
1	Zderzak przedni		Zarysowany		
2	Obudowa lusterka bocznego	L	Zarysowana		
3	Zderzak tylny		Zarysowany		
4	Szyba przednia		Odpryski warstwy zewn trznej		

**KABINA KIEROWCY – Wyposa enie wewn trzne**

Wn trze pojazdu nosi typowe dla jego okresu eksploatacji zabrudzenia oraz zu ycie wszystkich elementów.

JAZDA KONTROLNA

1	Gło no pracy silnika	BEZ UWAG
2	Przyspieszenia pojazdu	BEZ UWAG
3	Praca układu kierowniczego	BEZ UWAG
4	Zmiana biegów, działanie sprz gła	BEZ UWAG
5	Skuteczno hamulca zasadniczego	BEZ UWAG
6	Działanie drogom. i szybko ciomierza	BEZ UWAG

Próba ruchowa przeprowadzona na zimnym silniku w warunkach parkingowych z pr dok ci do 15km/h.

DOKUMENTY I KOMPLETACJA POJAZDU

1	Ksi ka serwisowa	TAK
2	Kluczyki (ilo sztuk)	2
3	Dowód rejestracyjny	TAK
4	Instrukcja obsługi	TAK
5	Ga nica	TAK
6	Trójk t ostrzegawczy	TAK
7	Apteczka	TAK

Zastrze enia ograniczaj ce opini .

ü Zawarte w niniejszej Ocenie/Raporcie informacje (w tym dotycz ce wyposa enia) słu jedynie ogólnym celom informacyjnym. Ocena/Raport nie mo e by zatem traktowana jako oferta w rozumieniu przepisów Kodeksu Cywilnego oraz opisu towaru ani zapewnienia w rozumieniu art. 4 Ustawy z dnia 27 lipca 2002 roku o szczególnych warunkach sprzeda y konsumenckiej.

ü Ocena/Raport została sporz dzona w celu ustalenia istnienia albo nieistnienia uszkodze nieakceptowalnych po zako czeniu umowy korzystania z samochodu lub innych okoliczno ci uzgodnionych w zleceniu. Ocena/Raport nie obejmuje typowych uszkodze wynikaj cych z eksploatacji samochodu oraz jego standardowego zu ycia.

ü Je li chcesz traktowa ten dokument jako ródo wiedzy o samochodzie przy jego zakupie, czynisz to na własn odpowiedzialno . eRzeczoznawcy sp.j. nie ponosi odpowiedzialno ci za takie u ycie tej Oceny/Raportu

ü Niniejsza wycena słu y wyl cznie do oszacowania warto ci rynkowej przedmiotu wyceny i nie mo e by wykorzystywana do adnego innego celu, ni wymieniony powy ej. W szczególno ci wycena nie mo e stanowi podstawy do oceny cech i stanu wycenianego obiektu przy jego zakupie.

ü Rzeczoznawca nie bierze na siebie odpowiedzialno ci za wady ukryte (prawne i fizyczne) oraz ewentualne skutki wynikaj ce z dalszego u ytkowania przedmiotu wyceny, a tak e za skutki wykorzystania samej wyceny.

ü Powy sza wycena nie jest ekspertyz stanu technicznego przedmiotu wyceny i za tak nie mo e by uznawana, w szczególno ci nie mo e by traktowana jako gwarancja sprzeda y przedmiotu wyceny za oszacowan warto .

- ü Wycen przeprowadzono w oparciu o dostarczon dokumentacj oraz badanie organoleptyczne wycenianego obiektu. Nie prowadzono bada diagnostycznych oraz weryfikacji warsztatowej przedmiotu wyceny.
- ü Nie stwierdzono dodatkowych niesprawno ci i/lub uszkodze i/lub braków w zakresie mo liwym do ustalenia w warunkach ogl dzin tj. bez dost pu do spodu pojazdu, specjalistycznego sprz tu diagnostycznego, jazdy próbnej wykonanej w warunkach drogowych z obci eniem.
- ü Rzeczoznawca podczas ogl dzin poza warszatem nie jest w stanie stwierdzi wypadkowej przeszło ci pojazdu. W przypadku podwy szonych warto ci pomiarów powłoki lakierowej, konieczna jest ekspertyza w warunkach warsztatowych.
- ü Rok produkcji pojazdu - nie weryfikowano. Przyj to w oparciu o dane przekazane przez Zleceniodawc .
- ü Niniejsza wycena nie mo e by publikowana w cało ci w jakimkolwiek dokumencie bez zgody wykonawców i bez uzgodnienia z nimi formy i tre ci takiej publikacji. Zakaz publikacji nie dotyczy posługiwania si wycen w umowach cywilno-prawnych zawieranych przez zleceniodawc i dotycz cych przedmiotu
- ü Przed odbiorem pojazdu, kupuj cy zobowi zany jest do konfrontacji rzeczywistego stanu z informacjami zawartymi w wycenie. Odbiór przedmiotu jest równoznaczny ze zrzeczeniem si wszelkich roszcze , co do stanu technicznego.
- ü Nie badano poprawno ci i/lub budowy numerów identyfikacyjnych/seryjnych obiektu oraz nie weryfikowano prawdziwo ci danych obiektu.
- ü Niniejsza wycena nie mo e by traktowana jako gwarancja sprzeda y przedmiotu wyceny za oszacowan warto .
- ü W przypadku ujawnienia dodatkowych informacji dotycz cych przedmiotowego pojazdu, niedost pnych w czasie wykonywania niniejszej opinii, zaprezentowane stanowisko mo e ulec zmianie.
- ü W opinii zało ono, e nie wykryto adnych faktów, które mogłyby istotnie wpływa na warto wycenionego pojazdu, je li w opisie pojazdu nie widnieje inaczej.
- ü Rzeczoznawca nie ponosi odpowiedzialno ci za ewentualne bł dy wynikaj ce z przedstawionych informacji otrzymanych od u ytkownika/sprzedawcy/zamawiaj cego wycen , je li brak podstaw do kwestionowania ich zgodno ci ze stanem rzeczywistym lub te ustalenie stanu rzeczywistego przez rzeczoznawc było niemo liwe lub znacznie utrudnione.
- ü Wyposa enie standardowe wg. Info - Ekspert. Rzeczoznawca nie ponosi odpowiedzialno ci za ewentualne bł dy programu. Opis stanu technicznego pojazdu jest wa ny na dzie ogl dzin. Rzeczoznawca nie bierze odpowiedzialno ci za zmiany stanu pojazdu wynikaj ce z dalszej eksploatacji lub postoju (np. uszkodzenie akumulatora, powi kszenie lub powstanie ognisk korozji, uszkodzenie układu hamulcowego, itp.)
- ü Je eli elementy jednostki nap dowej, układu przeniesienia nap du itp., s rozmontowane, rzeczoznawca nie weryfikuje kompletno ci poszczególnych układów. Mo liwo wyst pienia braków w kompletacji (np. ze wzgl du na wykorzystanie unieruchomionego pojazdu jako „dawcy cz ci”.
- ü Nie weryfikowano odczytanego stanu drogomierza z zapisami w urz dzeniach elektronicznych pojazdu.
- ü W przypadku pojazdów z niesprawnym akumulatorem lub bez niego - podł czenie sprawnego akumulatora nie gwarantuje sprawno ci technicznej pojazdu.
- ü Nie weryfikowano gwarancji, statusu pakietów serwisowych i kompletno ci w zakresie osprz tu dodatkowego, z którym przedmiot był zamówiony.

Dokument wystawiony elektronicznie, wa ny bez podpisu

DOKUMENTACJA FOTOGRAFICZNA



Fot. nr 1



Fot. nr 2



Fot. nr 3



Fot. nr 4



Fot. nr 5



Fot. nr 6



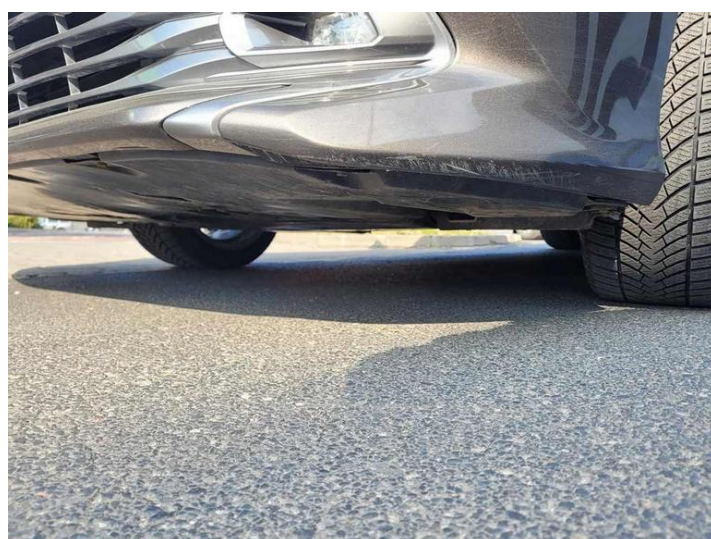
Fot. nr 7



Fot. nr 8



Fot. nr 9



Fot. nr 10



Fot. nr 11



Fot. nr 12



Fot. nr 13



Fot. nr 14



Fot. nr 15



Fot. nr 16



Fot. nr 17



Fot. nr 18



Fot. nr 19



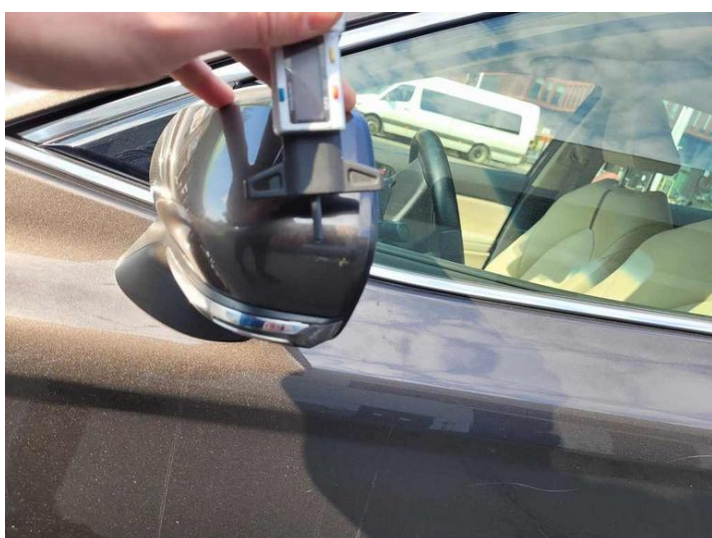
Fot. nr 20



Fot. nr 21



Fot. nr 22



Fot. nr 23



Fot. nr 24



Fot. nr 25



Fot. nr 26



Fot. nr 27



Fot. nr 28



Fot. nr 29



Fot. nr 30



Fot. nr 31



Fot. nr 32



Fot. nr 33



Fot. nr 34



Fot. nr 35



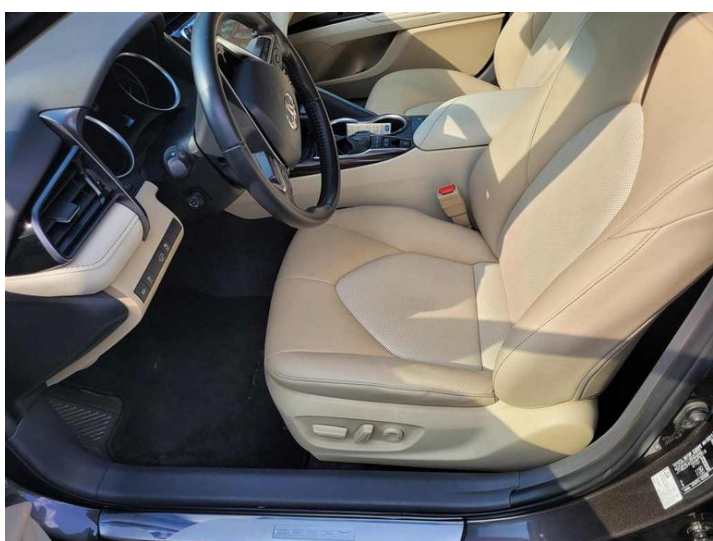
Fot. nr 36



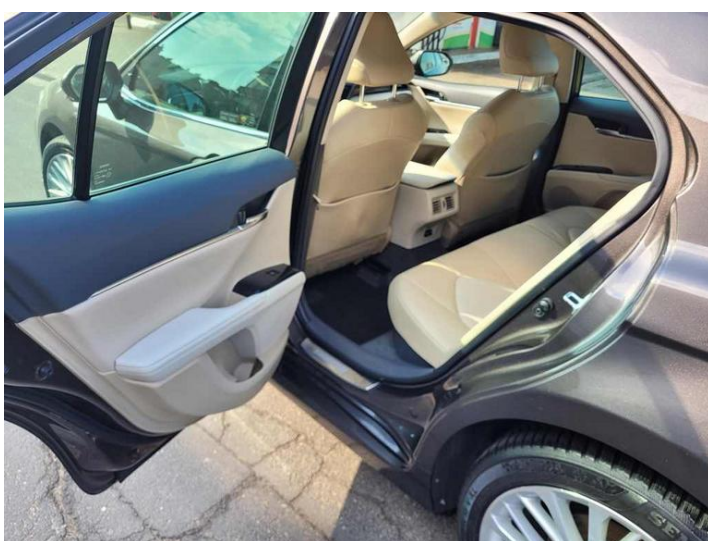
Fot. nr 37



Fot. nr 38



Fot. nr 39



Fot. nr 40



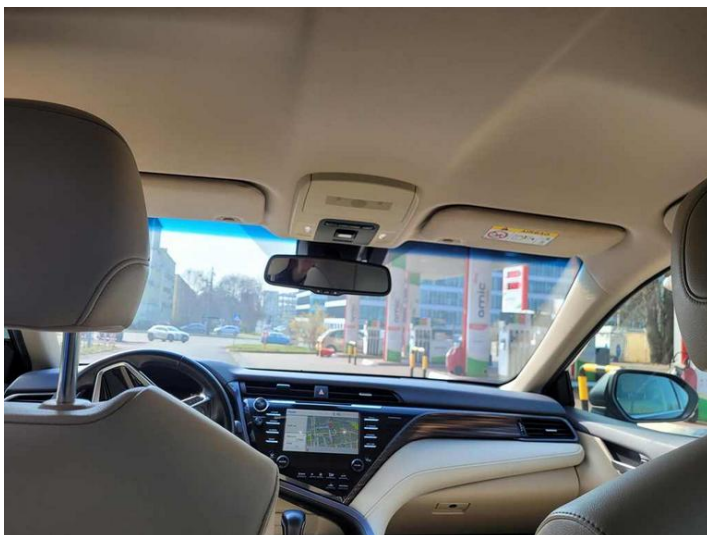
Fot. nr 41



Fot. nr 42



Fot. nr 43



Fot. nr 44



Fot. nr 45



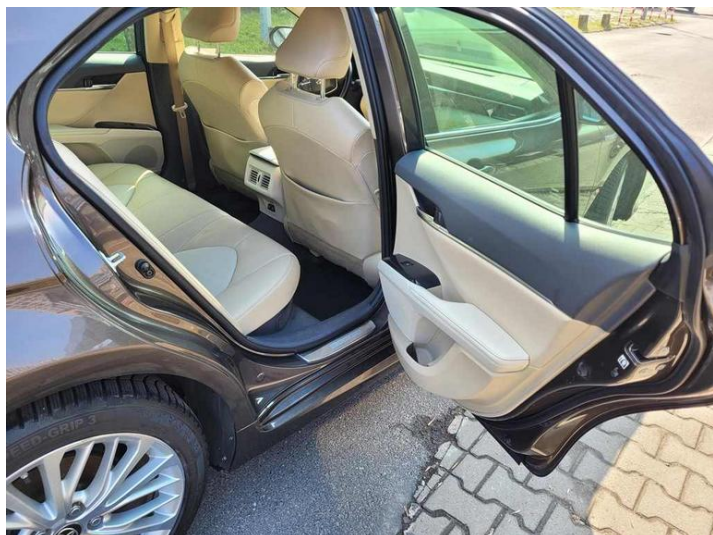
Fot. nr 46



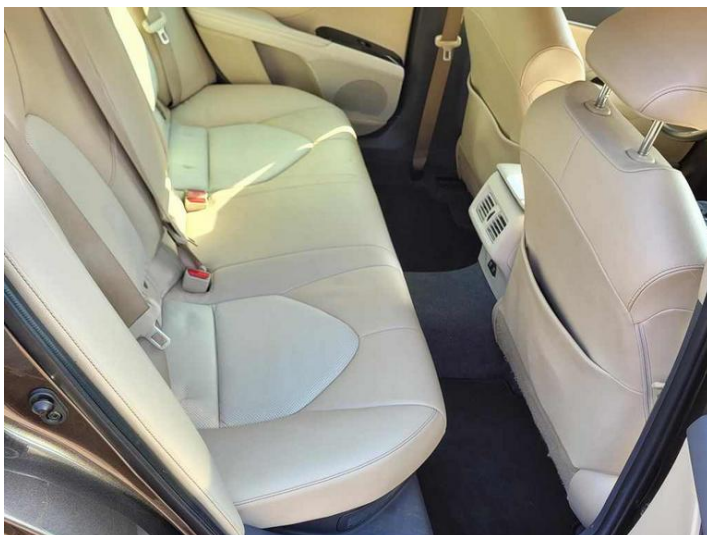
Fot. nr 47



Fot. nr 48



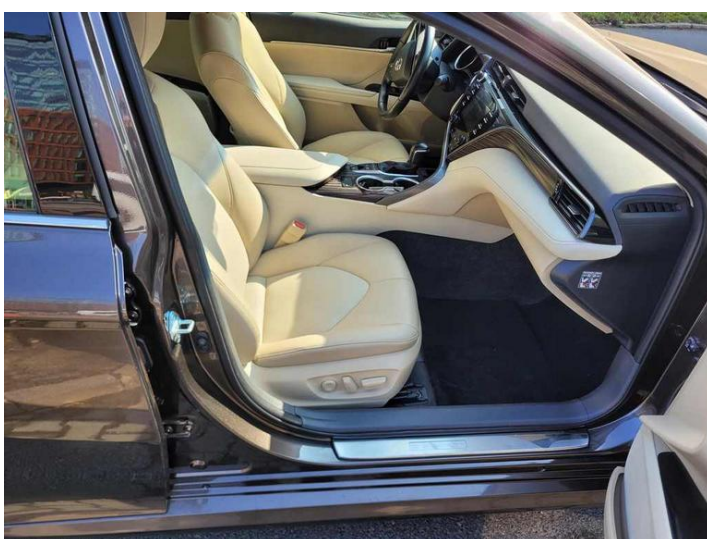
Fot. nr 49



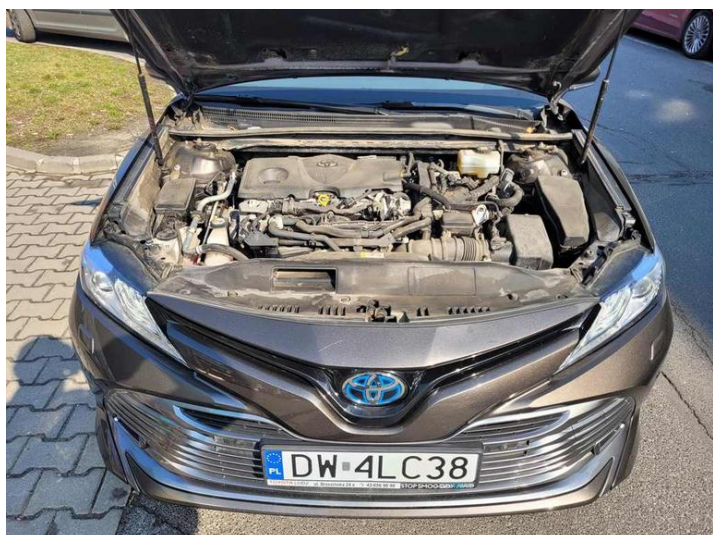
Fot. nr 50



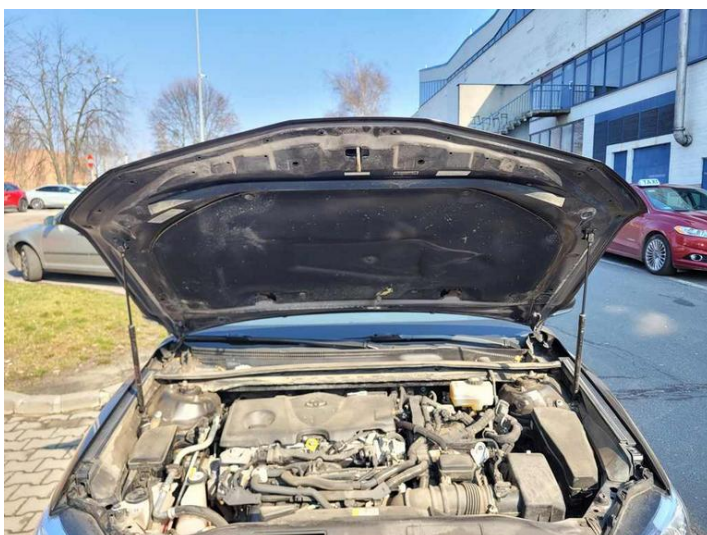
Fot. nr 51



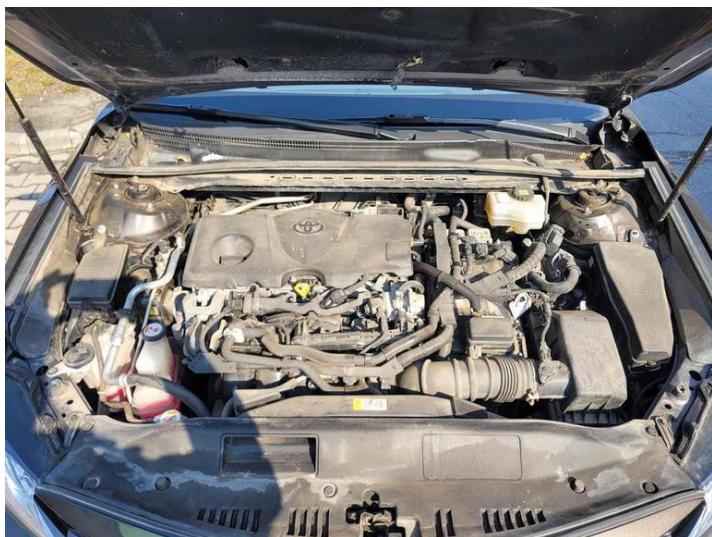
Fot. nr 52



Fot. nr 53



Fot. nr 54



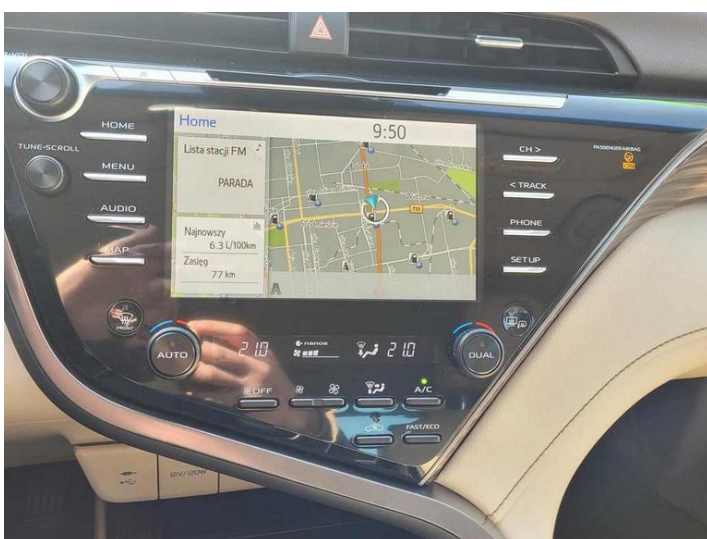
Fot. nr 55



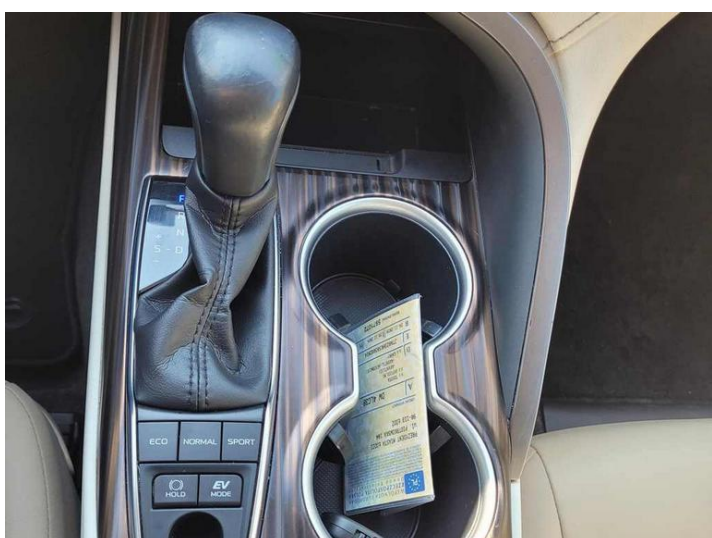
Fot. nr 56



Fot. nr 57



Fot. nr 58



Fot. nr 59



Fot. nr 60



Fot. nr 61



Fot. nr 62



Fot. nr 63



Fot. nr 64



Fot. nr 65



Fot. nr 66



Fot. nr 67



Fot. nr 68



Fot. nr 69

Dokument wystawiony elektronicznie, wa ny bez podpisu