

Nr zlecenia: 12/20/03/2025/CarArena STANDARD

z dnia: 2025/03/20

Zleceniodawca:

CARARENA - Aukcje Samochodowe
ul. Budowlanych 7
62-081 Baranowo

Rzeczoznawca:

in . Adam Jabło ski/zatw. Pion Weryfikacyjny eRzeczoznawcy



P o g l d o w y R a p o r t S t a n u T e c h n i c z n e g o

Zadanie: Ocena stanu technicznego i okre lenie warto ci rynkowej pojazdu

DANE IDENTYFIKACYJNE POJAZDU

Dane: [O] III-2025

Rodzaj pojazdu: Samochód osobowy	VIN: J T D K B 2 0 U 4 0 3 1 2 5 0 3 4
Marka: TOYOTA	Nr rejestracyjny: BI923GR
Model pojazdu: Prius 1.5 MR`04 E4	Nr Info-Ekspert: 037-01077
Wersja: II Sol E-shift	Rok produkcji: 2005

Wskazanie drogomierza	62464 km
Data pierwszej rejestracji	2005/01/01
Data wa no ci badania technicznego	2024/09/15
Rodzaj nadwozia	hatchback 5 drzwiowy
Dop. masa całk.	1725 kg
Jednostka nap dowo	hybrydowa (benzyna/elektr.)
Pojemno / Moc silnika spalinowego	1497 ccm / 57kW (77KM)
Moc zespołu nap dowego / silnika elektrycznego	82kW (111KM) / 50kW (68KM)
Liczba cylindrów / Układ cylindrów / Liczba zaworów	4 / rz dowy / 16
Rodzaj skrzyni biegów	automatyczna
Rodzaj nap du	przedni (4x2)
Kolor powłoki lakierowej, (rodzaj lakieru)	Czarny/ciemny 2-warstwowy typu uni

WYPOSA ENIE STANDARDOWE

L.p.	Nazwa elementu wyposażenia	L.p.	Nazwa elementu wyposażenia
1	Audio System JBL, zmieniarka CD, gło niki 10 sztuk	10	Skrzynia biegów automatyczna bezstopniowa
2	Immobilizer	11	Sterowanie systemem audio w kierownicy
3	Klimatyzacja automatyczna	12	System kontroli trakcji TRC
4	Kolumna kierownicy regulowana	13	System stabilizacji toru jazdy VSC
5	Komputer pokładowy	14	Tarcze kół aluminiowe 16" opony 205/55
6	Kurtyny powietrzne boczne	15	Wspomaganie układu kierowniczego zmienne elektryczne
7	Oparcie siedze tylnych dzielone	16	Wy wietlacz wielofunkcyjny 7"

asymetrycznie		
8	Poduszki powietrzne boczne przednie	17 Zamek centralny zdalnie sterowany
9	Roleta do бага nika	18 Zderzaki w kolorze nadwozia

L.p. Nazwa pakietu / elementu pakietu wyposażenia standardowego

- ABS + EBD + system wspomagania nagłego hamowania
ABS - system zapobiegający blokowaniu kół
System wspomagania nagłego hamowania
System dystrybucji siły hamowania elektroniczny EBD
- Lusterka zewnętrzne przód podgrzewane i regulowane elektrycznie
Lusterka zewnętrzne tył regulowane elektrycznie
Lusterka zewnętrzne tył podgrzewane elektrycznie
- Poduszki powietrzne kierowcy i pasażera
Poduszka powietrzna kierowcy
Poduszka powietrzna pasażera
- Szyby przednie i tylne regulowane elektrycznie
Szyby przednie regulowane elektrycznie
Szyby tylne regulowane elektrycznie

OPIS ZAMONTOWANEGO W POJEZDZIE OGUMIENIA

Koło	Marka, typ	Profil bieżnika [mm]
Przednie lewe:	*Koło dojazdowe	
Przednie prawe:	*GOODYEAR 205/55 R16	EFFICIENTGRIP 3,7
Tylne lewe:	*GOODYEAR 205/55 R16	EFFICIENTGRIP 4,3
Tylne prawe:	*GOODYEAR 205/55 R16	EFFICIENTGRIP 4,5

KOREKTY WARTOŚCI POJAZDU

KOREKTY RÓŻNIC:

Aktualno badania technicznych	(-)
Stan utrzymania i dbałość o pojazd	(-)
KOREKTY RÓŻNIC RAZEM	(-)
KOREKTA ZA OGUMIENIE	(-)

UWAGI RZECZOZNAWCY DOTYCZĄCE WYCENY

Dokonano sprawdzenia historii pojazdu w bazie CEPiK.

Oględziny wykonywał: Ireneusz Lewkowski

Wycenę wykonał: Adam Jabłoński

Pojazd pochodzi z zagranicy.

Pierwsza rejestracja w Polsce: 26.10.2022

Brak możliwości potwierdzenia przebiegu pojazdu.

Podczas badania technicznego dnia 26.10.2022

Wynik badania: pozytywny

Odczytany stan licznika: 299 999 km

Następnie dnia 15.09.2023 - Dodatkowe badanie techniczne

Odczytany stan licznika: 23 330 km

Brak dodatkowych informacji dotyczących przebiegu uległ zmianie.

Brak informacji o wadliwym badaniu technicznym. Okresowe badanie techniczne wadliwe było do 15.09.2024

Pojazd wyposażony w instalację LPG

Pojazd niesprawny technicznie. Zaniedbany i wyeksploatowany. Z przyczyn degradacji technicznej i nieopłacalności naprawy kwalifikowany jako złom użytkowy. Przy ustalaniu wartości rynkowej pojazdu

uwzględniono: stan techniczny z wyposażeniem, przebieg pojazdu, rok produkcji, stan ogumienia, skutki uszkodzeń i przechowywania na otwartej przestrzeni bez konserwacji - skutki nieopłacalności naprawy. Ustalenie wszystkich uszkodzeń, wad i braków w ukończeniu pojazdu nie jest możliwe w warunkach parkingowych, konieczna weryfikacja w warunkach warsztatowych. Warunki w jakich przeprowadzono ogląd ziny pojazdu uniemożliwiają dokładne określenie jego sprawności oraz kompletności.

OPIS STANU TECHNICZNEGO ZESPOŁÓW POJAZDU



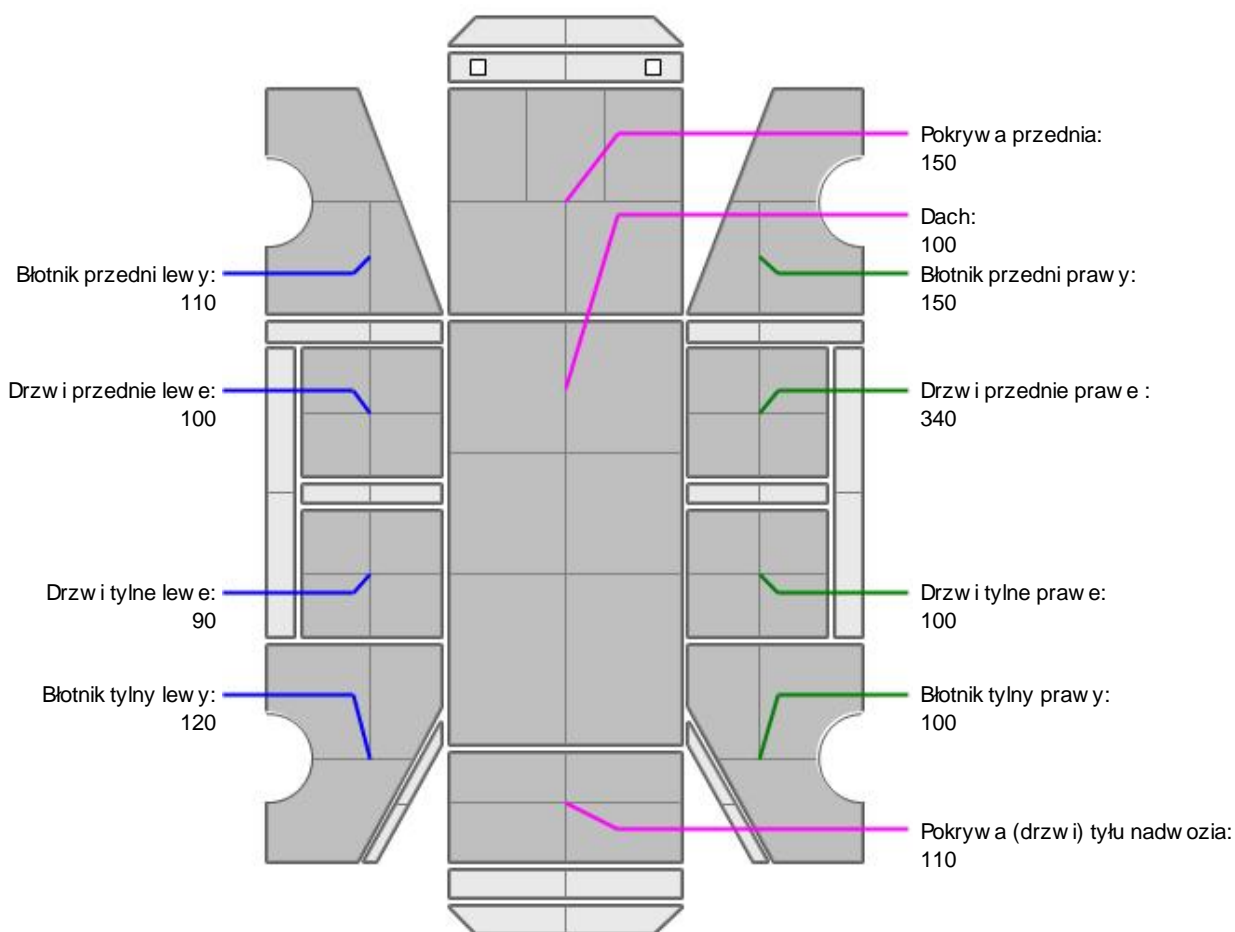
NADWOZIE - Szkielet i poszycia zewnętrzne

L.p.	Nazwa elementu	L / P	Rodzaj uszkodzenia	Opis	Fot. nr
1	Błotnik przedni	L	Wgnieciony głąboko		
2	Drzwi boczne przednie	L	Wgniecione głąboko		
3	Drzwi boczne tylne	L	Wgniecione głąboko		
4	Drzwi boczne tylne	P	Wgniecione głąboko		
5	Słupki przedni	L	Wgnieciony głąboko		
6	Próg	L	Wgnieciony głąboko		
7	Dach		Wgnieciony głąboko		
8	Błotnik tylny	L	Wgnieciony głąboko		

Szczegółowy stan pojazdu zobrazowany w dokumentacji zdjęciowej.



NADWOZIE – Opis powłoki lakierowej



L.p.	Nazwa elementu	L / P	Grubość powłoki [µm]	Opis
1	Pokrywa przednia		150	
2	Dach		100	
3	Błotnik przedni	L	110	
4	Drzwi przednie	L	100	
5	Drzwi tylne	L	90	
6	Błotnik tylny	L	120	
7	Błotnik przedni	P	150	
8	Drzwi przednie	P	340	
9	Drzwi tylne	P	100	
10	Błotnik tylny	P	100	
11	Pokrywa (drzwi) tyłu nadwozia		110	

Podane przedziały grubości powłoki lakierowej, dotyczą punktów pomiarowych. Nie mogą być traktowane jako gwarancja, a grubość powłoki lakierowej w innych punktach nie wykracza poza te przedziały. Pomiar powłoki lakierowej został wykonany urządzeniem bezdźwiękowym w posiadaniu rzeczoznawcy. Pomiar wykonany innym przyrządem może się różnić.



NADWOZIE – Wyposażenie zewnętrzne

L.p.	Nazwa elementu	L / P	Rodzaj uszkodzenia	Opis	Fot. nr
1	Zderzak przedni		Wgnieciony, zarysowany	Urwane zaczepy	
2	Zderzak tylny		Brak		
3	Lampa zespolona tylna	L	Pęknięty klosz		
4	Szyba przednia		Pęknięcie		



NADWOZIE – Wyposażenie wewnętrzne

Wnętrze: brudne, zniszczone, liczne odłamki szkła

JAZDA KONTROLNA

- Głośno pracujący silnik **BEZ UWAG**
Nie przeprowadzono jazdy kontrolnej, jedynie udało się uruchomić silnik.

DOKUMENTY I KOMPLETACJA POJAZDU

- Kluczyki (ilość sztuk) 2 szt.
- Dowód rejestracyjny TAK

POZOSTAŁE INFORMACJE

- Pochodzenie pojazdu**
Pojazd nie jest krajowy.
- Badanie poprawności numerów identyfikacyjnych**
Numer VIN wybity na karoserii oraz numer VIN tabliczki znamionowej zgodny z DR.
- Weryfikacja odczytanego stanu drogomierza**
Odczytany z licznika.

Zastrzeżenia ograniczające opinię.

ü Zawarte w niniejszej Ocenie/Raporcie informacje (w tym dotyczące wyposażenia) służy jedynie ogólnym celom informacyjnym. Ocena/Raport nie może być zatem traktowana jako oferta w rozumieniu przepisów Kodeksu Cywilnego oraz opisu towaru ani zapewnienia w rozumieniu art. 4 Ustawy z dnia 27 lipca 2002 roku o szczególnych warunkach sprzedaży konsumenckiej.

ü Ocena/Raport została sporządzona w celu ustalenia istnienia albo nieistnienia uszkodzeń nieakceptowalnych podczas korzystania z samochodu lub innych okoliczności uzgodnionych w zleceniu. Ocena/Raport nie obejmuje typowych uszkodzeń wynikających z eksploatacji samochodu oraz jego standardowego użytkowania.

ü Jeżeli chcesz traktować ten dokument jako źródło wiedzy o samochodzie przy jego zakupie, czynisz to na własną odpowiedzialność. Rzeczoznawca Sp. j. nie ponosi odpowiedzialności za takie użycie tej Oceny/Raporcie.

ü Niniejsza wycena służy wyłącznie do oszacowania wartości rynkowej przedmiotu wyceny i nie może być wykorzystywana do żadnego innego celu, niż wymieniony powyżej. W szczególności wycena nie może stanowić podstawy do oceny cech i stanu wycenianego obiektu przy jego zakupie.

ü Rzeczoznawca nie bierze na siebie odpowiedzialności za wady ukryte (prawne i fizyczne) oraz ewentualne skutki wynikające z dalszego użytkowania przedmiotu wyceny, a także z skutki wykorzystania samej wyceny.

ü Powyższa wycena nie jest ekspertyzą stanu technicznego przedmiotu wyceny i za taką nie może być uznawana, w szczególności nie może być traktowana jako gwarancja sprzedaży przedmiotu wyceny za oszacowaną wartość.

ü Wycenę przeprowadzono w oparciu o dostarczoną dokumentację oraz badanie organoleptyczne wycenianego obiektu. Nie prowadzono badań diagnostycznych oraz weryfikacji warsztatowej przedmiotu wyceny.

ü Nie stwierdzono dodatkowych niesprawności i/lub uszkodzeń i/lub braków w zakresie możliwym do ustalenia w warunkach oględzin tj. bez dostępu do spodu pojazdu, specjalistycznego sprzętu diagnostycznego, jazdy próbnej wykonanej w warunkach drogowych z obciążeniem.

ü Rzeczoznawca podczas oględzin poza warszatem nie jest w stanie stwierdzić wypadkowej przeszłości pojazdu. W przypadku podwyższonych wartości pomiarów powłoki lakierowej, konieczna jest ekspertyza w warunkach warsztatowych.

ü Rok produkcji pojazdu - nie weryfikowano. Przyjeto w oparciu o dane przekazane przez Zleceniodawcę.

ü Niniejsza wycena nie może być publikowana w całości w jakimkolwiek dokumencie bez zgody wykonawców i bez uzgodnienia z nimi formy i treści takiej publikacji. Zakaz publikacji nie dotyczy posługiwania się wyceną w umowach cywilno-prawnych zawieranych przez zleceniodawcę i dotyczących przedmiotu.

ü Przed odbiorem pojazdu, kupujący zobowiązany jest do konfrontacji rzeczywistego stanu z informacjami zawartymi w wycenie. Odbiór przedmiotu jest równoznaczny ze zrzeczeniem się wszelkich roszczeń, co do stanu technicznego.

ü Nie badano poprawności i/lub budowy numerów identyfikacyjnych/seryjnych obiektu oraz nie weryfikowano prawdziwości danych obiektu.

ü Niniejsza wycena nie może być traktowana jako gwarancja sprzedaży przedmiotu wyceny za oszacowaną wartość.

ü W przypadku ujawnienia dodatkowych informacji dotyczących przedmiotowego pojazdu, niedostępnych w czasie wykonywania niniejszej opinii, zaprezentowane stanowisko może ulec zmianie.

ü W opinii założono, że nie wykryto żadnych faktów, które mogłyby istotnie wpływać na wartość wycenionego pojazdu, jeżeli w opisie pojazdu nie widnieje inaczej.

ü Rzeczoznawca nie ponosi odpowiedzialności za ewentualne błędy wynikające z przedstawionych informacji otrzymanych od użytkownika/sprzedawcy/zamawiacza wyceny, jeżeli brak podstaw do kwestionowania ich zgodnie ze stanem rzeczywistym lub te ustalenie stanu rzeczywistego przez rzeczoznawcę było niemożliwe lub znacznie utrudnione.

ü Wyposażenie standardowe wg. Info - Ekspert/Eurotax. Rzeczoznawca nie ponosi odpowiedzialności za ewentualne błędy programu. Opis stanu technicznego pojazdu jest ważny na dzień oględzin. Rzeczoznawca nie bierze odpowiedzialności za zmiany stanu pojazdu wynikające z dalszej eksploatacji lub postoju (np. uszkodzenie akumulatora, powiększenie lub powstanie ognisk korozji, uszkodzenie układu hamulcowego, itp.).

ü Jeżeli elementy jednostki napędowej, układu przeniesienia napędu itp., są rozmontowane, rzeczoznawca nie weryfikuje kompletności poszczególnych układów. Możliwość wystąpienia braków w kompletacji (np. ze względu na wykorzystanie unieruchomionego pojazdu jako „dawcy części”).

ü Nie weryfikowano odczytanego stanu drogomierza z zapisami w urządzeniach elektronicznych pojazdu.

Dokument wystawiony elektronicznie, ważny bez podpisu

DOKUMENTACJA FOTOGRAFICZNA



Fot. nr 1



Fot. nr 2



Fot. nr 3



Fot. nr 4



Fot. nr 5



Fot. nr 6



Fot. nr 7



Fot. nr 8



Fot. nr 9



Fot. nr 10



Fot. nr 11



Fot. nr 12



Fot. nr 13



Fot. nr 14



Fot. nr 15



Fot. nr 16



Fot. nr 17



Fot. nr 18



Fot. nr 19



Fot. nr 20



Fot. nr 21



Fot. nr 22



Fot. nr 23



Fot. nr 24



Fot. nr 25



Fot. nr 26



Fot. nr 27



Fot. nr 28



Fot. nr 29



Fot. nr 30



Fot. nr 31



Fot. nr 32



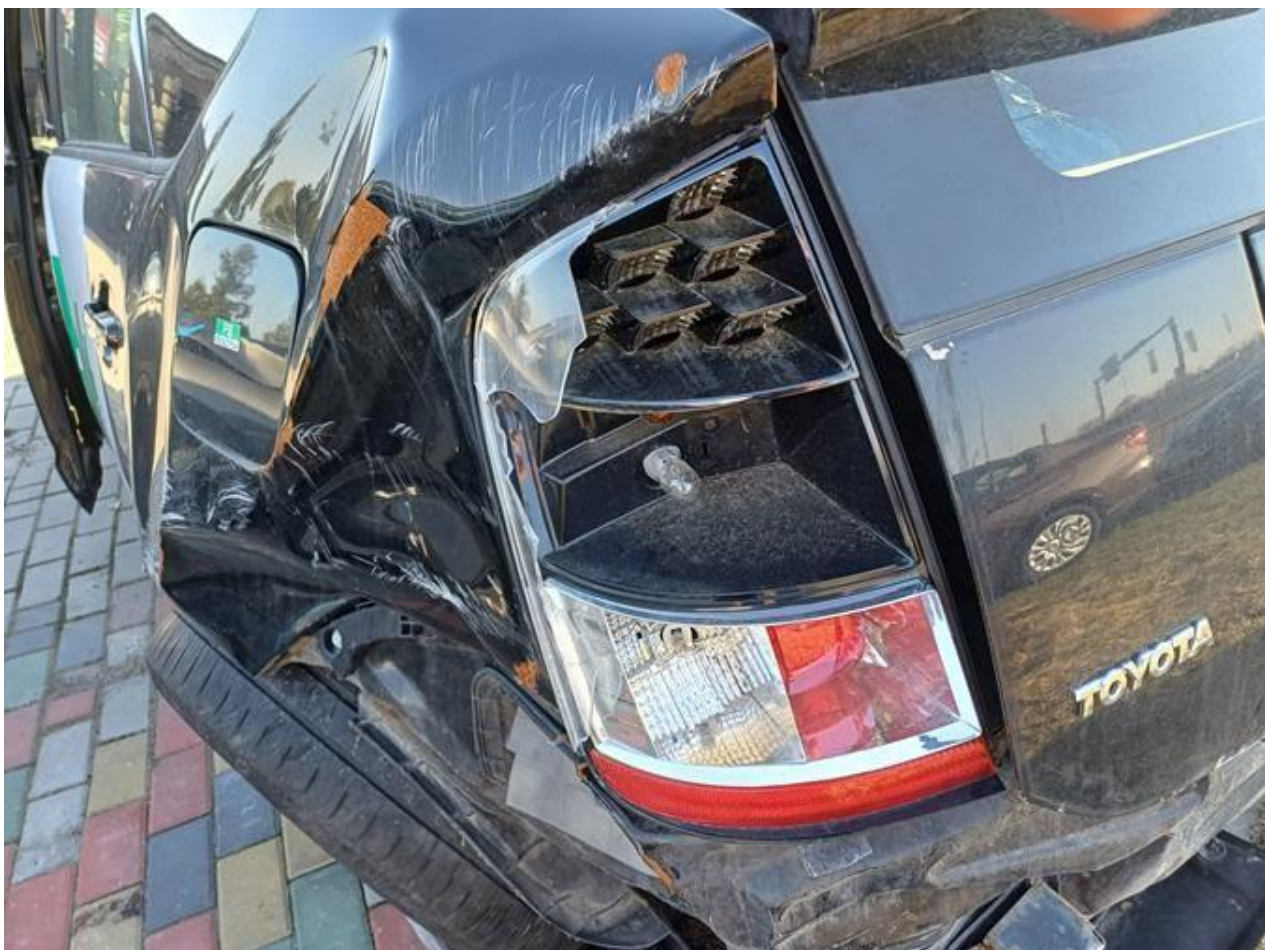
Fot. nr 33



Fot. nr 34



Fot. nr 35



Fot. nr 36



Fot. nr 37



Fot. nr 38



Fot. nr 39



Fot. nr 40



Fot. nr 41



Fot. nr 42



Fot. nr 43



Fot. nr 44



Fot. nr 45



Fot. nr 46



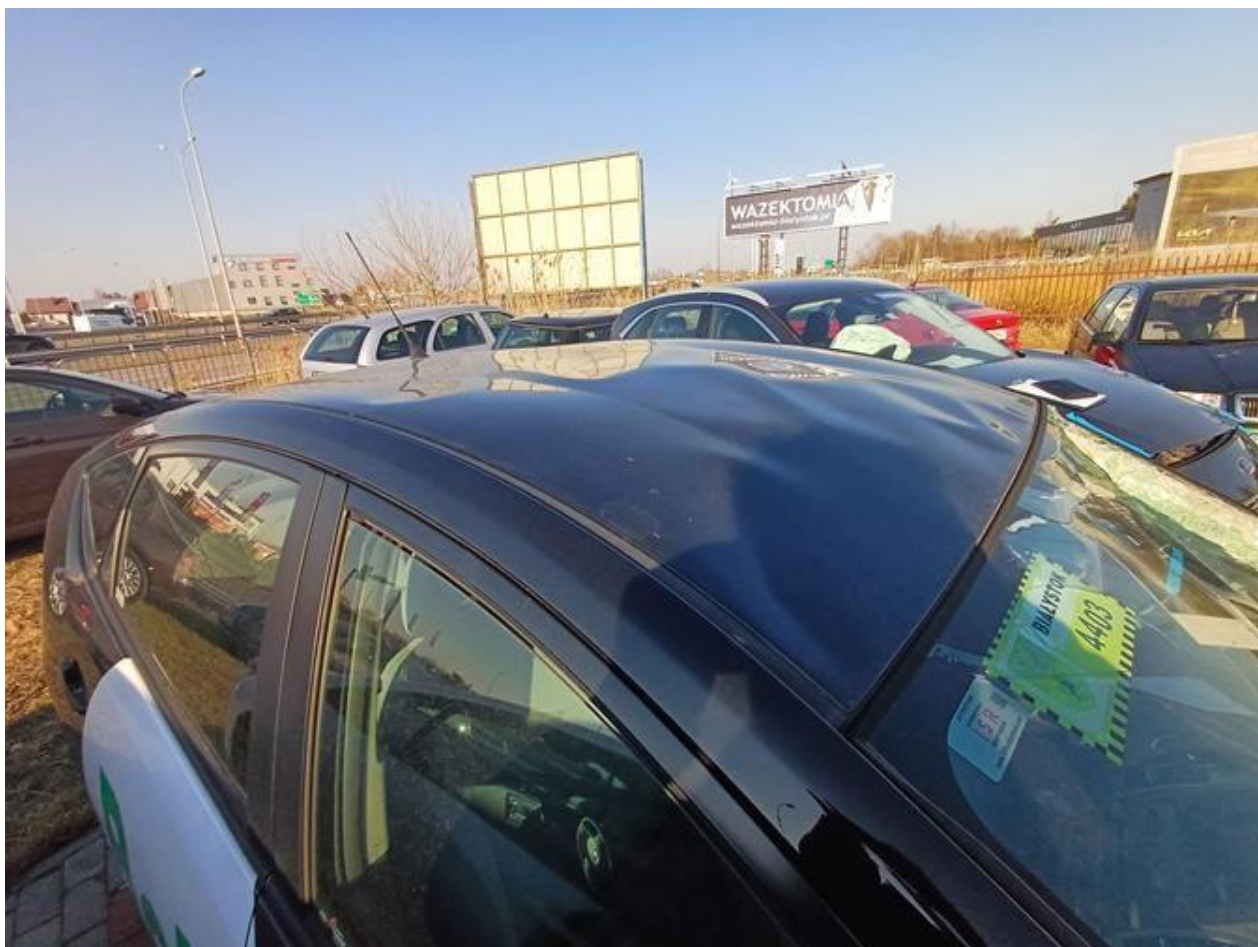
Fot. nr 47



Fot. nr 48



Fot. nr 49



Fot. nr 50



Fot. nr 51



Fot. nr 52



Fot. nr 53



Fot. nr 54



Fot. nr 55



Fot. nr 56



Fot. nr 57



Fot. nr 58



Fot. nr 59



Fot. nr 60



Fot. nr 61



Fot. nr 62



Fot. nr 63



Fot. nr 64



Fot. nr 65



Fot. nr 66



Fot. nr 67



Fot. nr 68



Fot. nr 69



Fot. nr 70



Fot. nr 71



Fot. nr 72

